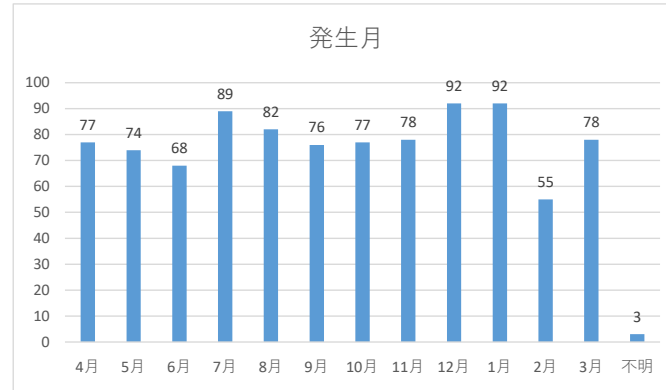


令和3年度 介護保険事業者等における事故報告（集計結果）について

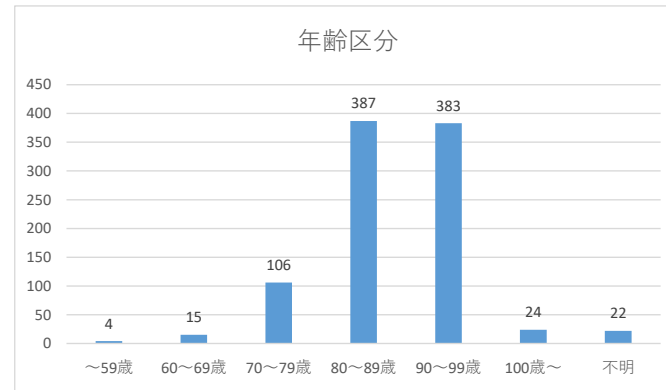
1. 発生月 **事故件数 941件**

発生月	件数	構成比
4月	77	8.2%
5月	74	7.9%
6月	68	7.2%
7月	89	9.5%
8月	82	8.7%
9月	76	8.1%
10月	77	8.2%
11月	78	8.3%
12月	92	9.8%
1月	92	9.8%
2月	55	5.8%
3月	78	8.3%
不明	3	0.3%
合計	941	100.0%



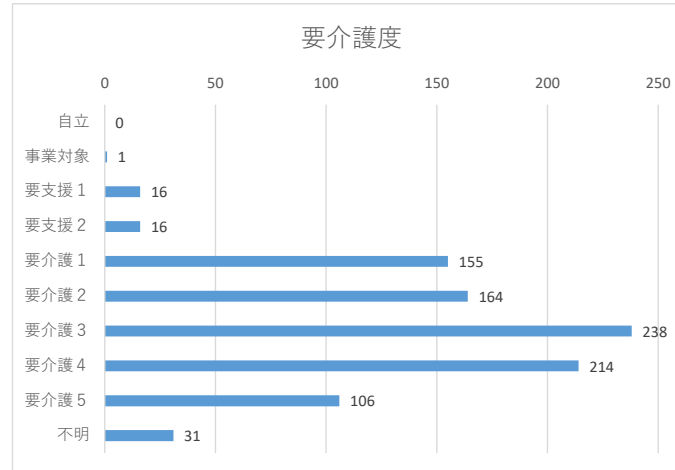
2. 年齢区分

年齢区分	件数	構成比
～59歳	4	0.4%
60～69歳	15	1.6%
70～79歳	106	11.3%
80～89歳	387	41.1%
90～99歳	383	40.7%
100歳～	24	2.6%
不明	22	2.3%
合計	941	100.0%



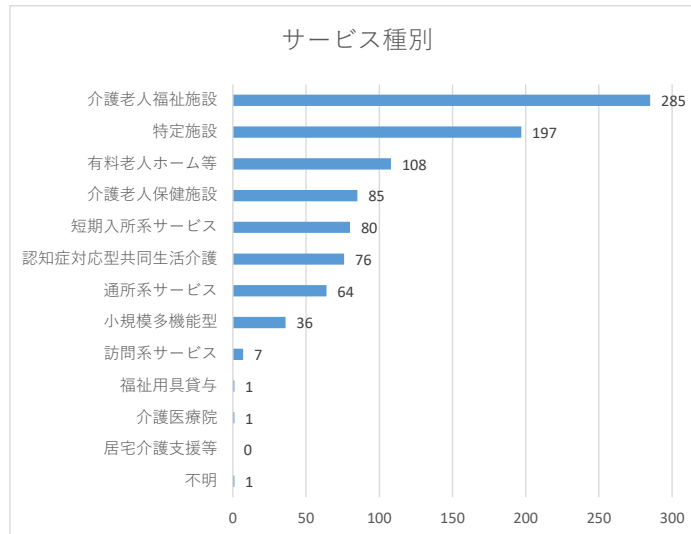
3. 要介護度

要介護度	件数	構成比
自立	0	0.0%
事業対象	1	0.1%
要支援1	16	1.7%
要支援2	16	1.7%
要介護1	155	16.5%
要介護2	164	17.4%
要介護3	238	25.3%
要介護4	214	22.7%
要介護5	106	11.3%
不明	31	3.3%
合計	941	100.0%



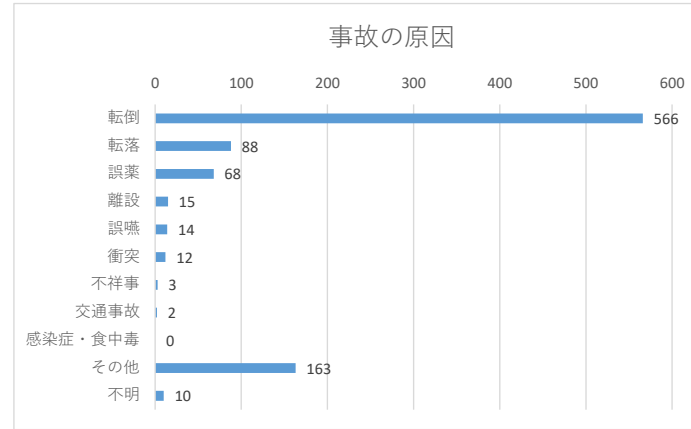
4. サービス種別

サービス種別	件数	構成比
介護老人福祉施設	285	30.3%
特定施設	197	20.9%
有料老人ホーム等	108	11.5%
介護老人保健施設	85	9.0%
短期入所系サービス	80	8.5%
認知症対応型共同生活介護	76	8.1%
通所系サービス	64	6.8%
小規模多機能型	36	3.8%
訪問系サービス	7	0.7%
福祉用具貸与	1	0.1%
介護医療院	1	0.1%
居宅介護支援等	0	0.0%
不明	1	0.1%
合計	941	100.0%



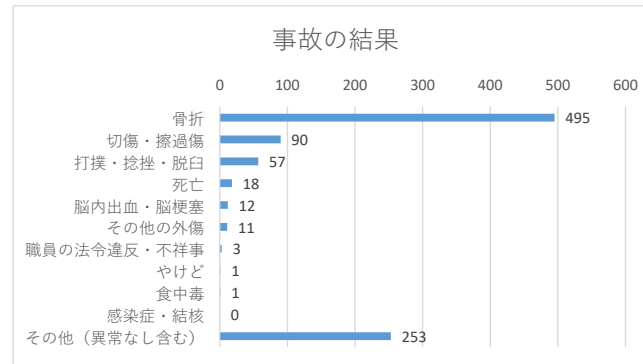
5. 事故の原因

事故の原因	件数	構成比
転倒	566	60.1%
転落	88	9.4%
誤薬	68	7.2%
離設	15	1.6%
誤嚥	14	1.5%
衝突	12	1.3%
不祥事	3	0.3%
交通事故	2	0.2%
感染症・食中毒	0	0.0%
その他	163	17.3%
不明	10	1.1%
合計	941	100.0%



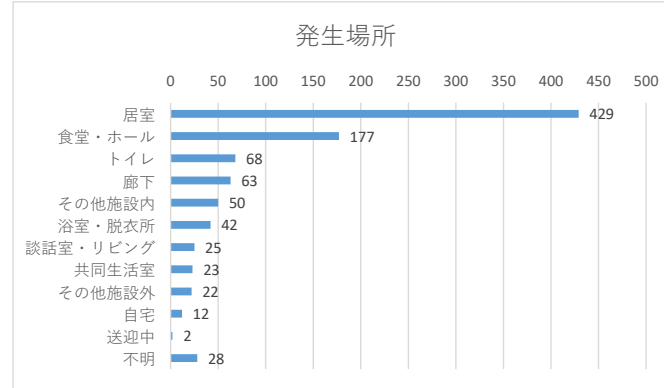
6. 事故の結果

事故の結果	件数	構成比
骨折	495	52.6%
切傷・擦過傷	90	9.6%
打撲・捻挫・脱臼	57	6.1%
死亡	18	1.9%
脳内出血・脳梗塞	12	1.3%
その他の外傷	11	1.2%
職員の法令違反・不祥事	3	0.3%
やけど	1	0.1%
食中毒	1	0.1%
感染症・結核	0	0.0%
その他（異常なし含む）	253	26.9%
合計	941	100.0%



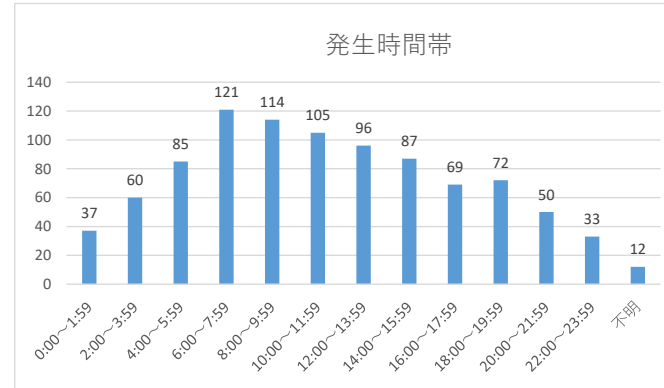
7. 発生場所

発生場所	件数	構成比
居室	429	45.6%
食堂・ホール	177	18.8%
トイレ	68	7.2%
廊下	63	6.7%
その他施設内	50	5.3%
浴室・脱衣所	42	4.5%
談話室・リビング	25	2.7%
共同生活室	23	2.4%
その他施設外	22	2.3%
自宅	12	1.3%
送迎中	2	0.2%
不明	28	3.0%
合計	941	100.0%



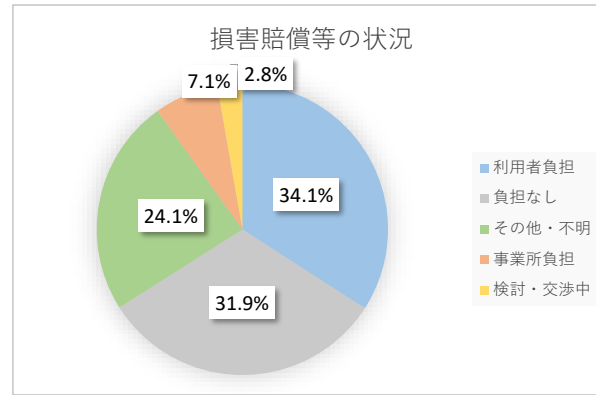
8. 発生時間帯

発生時間	件数	構成比
0:00～1:59	37	3.9%
2:00～3:59	60	6.4%
4:00～5:59	85	9.0%
6:00～7:59	121	12.9%
8:00～9:59	114	12.1%
10:00～11:59	105	11.2%
12:00～13:59	96	10.2%
14:00～15:59	87	9.2%
16:00～17:59	69	7.3%
18:00～19:59	72	7.7%
20:00～21:59	50	5.3%
22:00～23:59	33	3.5%
不明	12	1.3%
合計	941	100.0%



9. 損害賠償等の状況

損害賠償等の状況	件数	構成比
利用者負担	321	34.1%
負担なし	300	31.9%
その他・不明	227	24.1%
事業所負担	67	7.1%
検討・交渉中	26	2.8%
合計	941	100.0%



10. 発生時間帯×発生場所

	居室	ホール 食堂	トイレ	廊下	施設 その他	脱衣所 浴室	リビング 談話室	共同 生活室	施設 その他	自宅	送迎 中	不明	総計 (件)	構成 比
0:00~1:59	30	1	2		1			1	2				37	3.9%
2:00~3:59	42	2	8	6	1		1						60	6.4%
4:00~5:59	62	4	8	6	1			1	2			1	85	9.0%
6:00~7:59	63	27	9	10	3	1	2	2	3			1	121	12.9%
8:00~9:59	32	35	7	4	8	5	6	3	4	6	1	3	114	12.1%
10:00~11:59	21	25	3	5	12	21	5	2	3	1		7	105	11.2%
12:00~13:59	28	27	10	6	11	4	3	2				5	96	10.2%
14:00~15:59	31	16	3	8	5	10	2	4	4		1	3	87	9.2%
16:00~17:59	25	17	6	5	3		5	4		4			69	7.3%
18:00~19:59	30	19	4	8	4		1	3	3				72	7.7%
20:00~21:59	36	3	7	3	1								50	5.3%
22:00~23:59	28	1	1	2					1				33	3.5%
不明	1					1		1		1		8	12	1.3%
総計 (件)	429	177	68	63	50	42	25	23	22	12	2	28	941	100.0%
構成比	45.6%	18.8%	7.2%	6.7%	5.3%	4.5%	2.7%	2.4%	2.3%	1.3%	0.2%	3.0%	100.0%	

11. 事故の原因×発生場所

	居室	ホール 食堂	トイレ	廊下	脱衣所 浴室	共同生活室	リビング 談話室	施設内 その他	送迎中	自宅	施設外 その他	不明	総計 (件)	構成比
転倒	279	85	57	52	16	9	16	37		6	8	1	566	60.1%
転落	51	17	1	5	7	3	2	1	1				88	9.4%
誤薬	13	40				6	5	2		1		1	68	7.2%
離設		2								2	11		15	1.6%
誤嚥	4	9						1					14	1.5%
衝突	6		1	1	3						1		12	1.3%
法令違反・不祥事	1							2					3	0.3%
交通事故										1	1		2	0.2%
感染症・食中毒													0	0.0%
その他	75	24	9	5	15	4	2	7	1	2	1	18	163	17.3%
不明					1	1						8	10	1.1%
総計 (件)	429	177	68	63	42	23	25	50	2	12	22	28	941	100.0%
構成比	45.6%	18.8%	7.2%	6.7%	4.5%	2.4%	2.7%	5.3%	0.2%	1.3%	2.3%	3.0%	100.0%	

12. 事故の原因×事故の結果

	骨折	擦過傷 切傷	脱臼 捻挫 打撲	死亡	脳内出血 脳梗塞	その他外傷	不祥事 法令違反 職員の	やけど	食中毒	結核 感染症	異常なし その他	総計 (件)	構成比
転倒	348	58	40	2	10	5					103	566	60.1%
転落	41	13	7		1	2					24	88	9.4%
誤薬											68	68	7.2%
離設	2	1	1								11	15	1.6%
衝突	6	3	2								1	12	1.3%
誤嚥				3					1		10	14	1.5%
交通事故											2	2	0.2%
感染症・食中毒												0	0.0%
不祥事							3					3	0.3%
その他	89	15	7	13	1	4		1			33	163	17.3%
不明	9										1	10	1.1%
総計(件)	495	90	57	18	12	11	3	1	1	0	253	941	100.0%
構成比	52.6%	9.6%	6.1%	1.9%	1.3%	1.2%	0.3%	0.1%	0.1%	0.0%	26.9%	100.0%	

13. サービス種別×事故の原因

	転倒	転落	誤薬	離設	誤嚥	衝突	不祥事	交通事故	食中毒	感染症	その他	不明	総計 (件)	構成比
介護老人福祉施設	131	40	28	2	2	6	1				71	4	285	30.3%
特定施設	144	13	8	1	6	2					22	1	197	20.9%
有料老人ホーム等	69	10	8	3	3	2					12	1	108	11.5%
介護老人保健施設	55	3	7		1			1			15	3	85	9.0%
短期入所系サービス	55	3	9	1	1						11		80	8.5%
認知症対応型共同生活介護	55	3		4		2					12		76	8.1%
通所系サービス	40	7	3	2				1			11		64	6.8%
小規模多機能型	13	6	5	2	1						8	1	36	3.8%
訪問系サービス	3	2					1				1		7	0.7%
福祉用具貸与							1						1	0.1%
介護医療院		1											1	0.1%
居宅介護支援等													0	0.0%
不明	1												1	0.1%
総計(件)	566	88	68	15	14	12	3	2	0		163	10	941	100.0%
構成比	60.1%	9.4%	7.2%	1.6%	1.5%	1.3%	0.3%	0.2%	0.0%		17.3%	1.1%	0.0%	