

吉井地区 気づきマップ (区割り図)

気づきマップを確認し、いざというときの対応や、日ごろの備えを考えておきましょう。

土砂災害の影響を受けやすい地域の方は、早い段階での避難先と逃げ遅れたときの避難先を考えておきましょう。

避難検討マップで避難先を考えておきましょう

洪水災害の影響を受けやすい地域の方は、早い段階での避難先と逃げ遅れたときの避難先を考えておきましょう。

避難検討マップで避難先を考えておきましょう

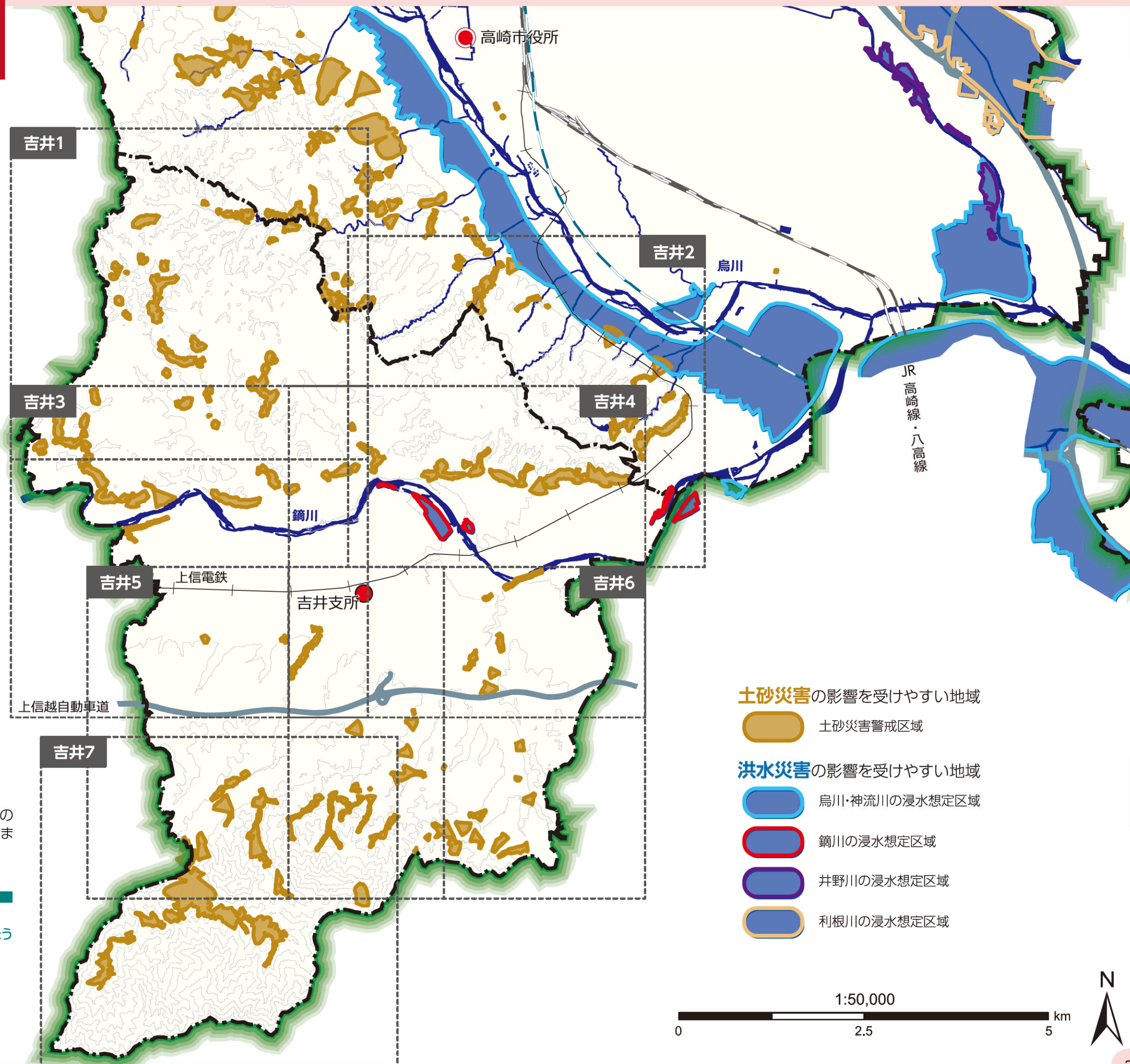
色づけされていない地域であっても、中小河川のはん濫や小規模な土砂崩れ等の災害に対する注意が必要です。

避難検討マップで避難先を考えておきましょう

地震の揺れへの対応について、家屋の耐震化や家具の固定、配置などについて考えておきましょう。

11ページ

揺れへの備えを確認し、できることからやっておきましょう



土砂災害の影響を受けやすい地域

土砂災害警戒区域

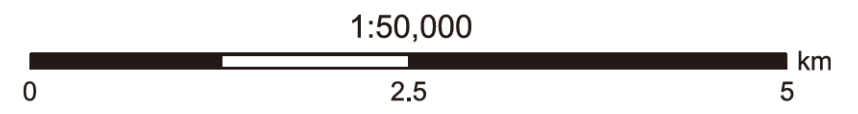
洪水災害の影響を受けやすい地域

烏川・神流川の浸水想定区域

錫川の浸水想定区域

井野川の浸水想定区域

利根川の浸水想定区域



吉井地区 気づきマップ (区割り図) | 洪水 | 土砂災害 | 地震 | 大雪 | 吉井地区 気づきマップ | 防災の仕組み | その他の防災情報