

新町地域に関わる事業について

新町第7区住民センター建設工事について

1. 事業概要

新町地域では、住民の生活・文化の向上と、住民自らの地域社会の連帯感を醸成する場を提供するため、その活動拠点となる住民センターを計画的に整備してきました。

第7区の現在利用施設は、昭和49年度に整備しました「農民研修施設」を利用していますが、施設の老朽化はもとより、土地所有者から土地返還要望も提出されているところであります。

このようなことから、新町福祉作業所～そよかぜ～の隣地に7区住民センターを整備するものです。

なお、整備後は、現在利用施設であります「農民研修施設」の取壊しを行うとともに、土地については、所有者に返還するものです。

2. 予算の状況について

2 - 1 - 4 (自治振興費)	設計委託料	1,943千円
	建設工事費	29,925千円

3. 基本設計等の概要

(1) 請負業者 高崎市新後閑町7-9

建築設計・群 株式会社 代表取締役 清水建二

(2) 請負金額 1,659,000円(消費税込み)

(3) 契約工期 平成21年5月1日から平成21年8月31日まで

(4) 設計概要 敷地面積 297.52㎡

構造・規模 木造平屋建

延床面積 117.59㎡

(5) ポイント 近隣住民に配慮し西と北側の窓に遮音を考慮しペアガラスを使用。

建物全体をバリアフリー仕様とした。

集会場や湯沸スペースを可能な限り広く取るなど、新町第7区住民センター建設検討委員会の意見を最大限に取り入れた。

4. 各工事の請負業者の状況

(1) 入札日：10月20日(火)

(2) 工事別の請負者

(ア) 建設工事

高崎市片岡町2-14-1 三村工業(株) 代表取締役 三村充弘

請負金額：19,845,000円(消費税込み)

(イ) 機械設備工事

高崎市新町531-8 (有)関口 代表取締役 関口幸雄

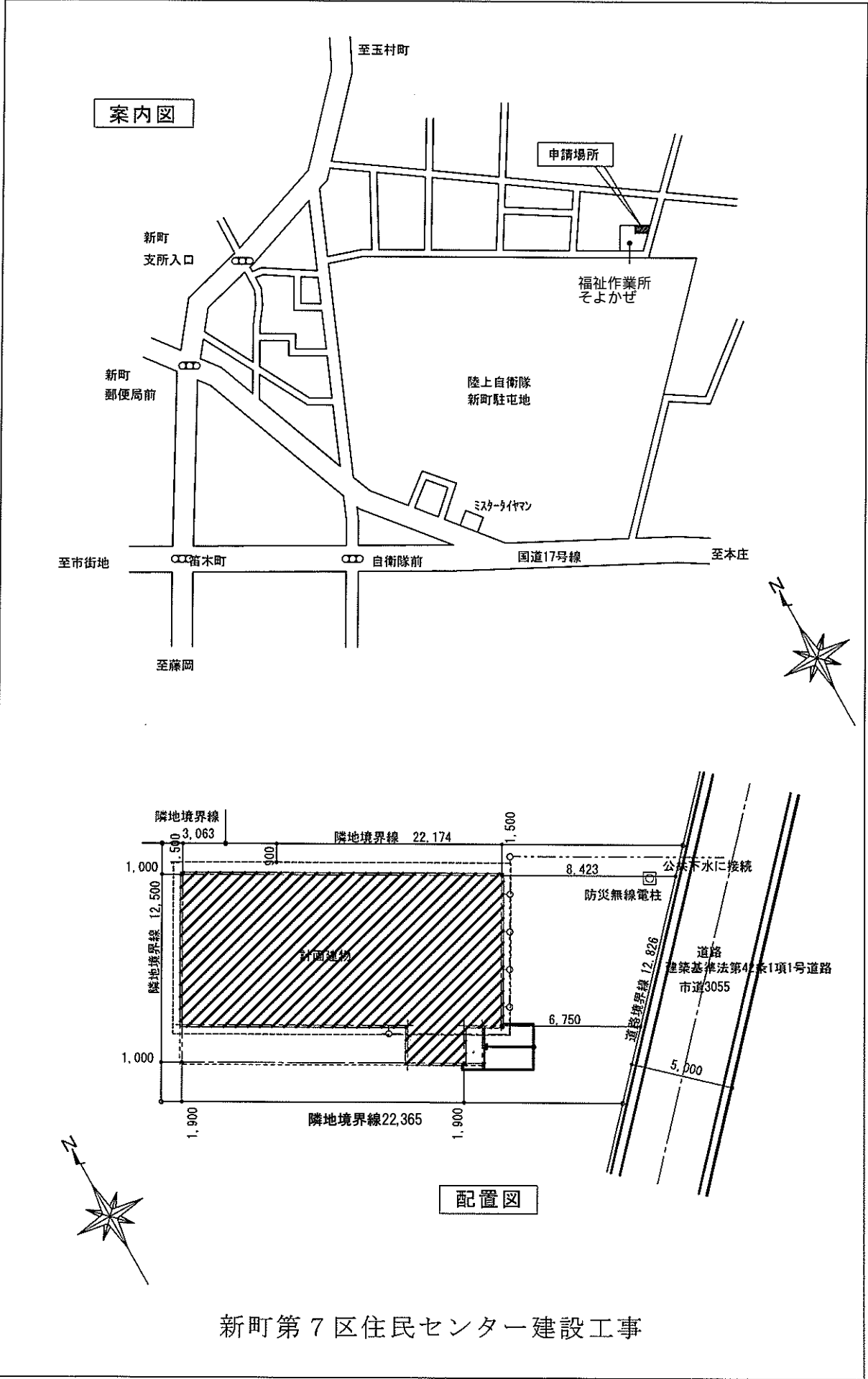
請負金額：5,229,000円(消費税込み)

(ウ) 電気設備工事

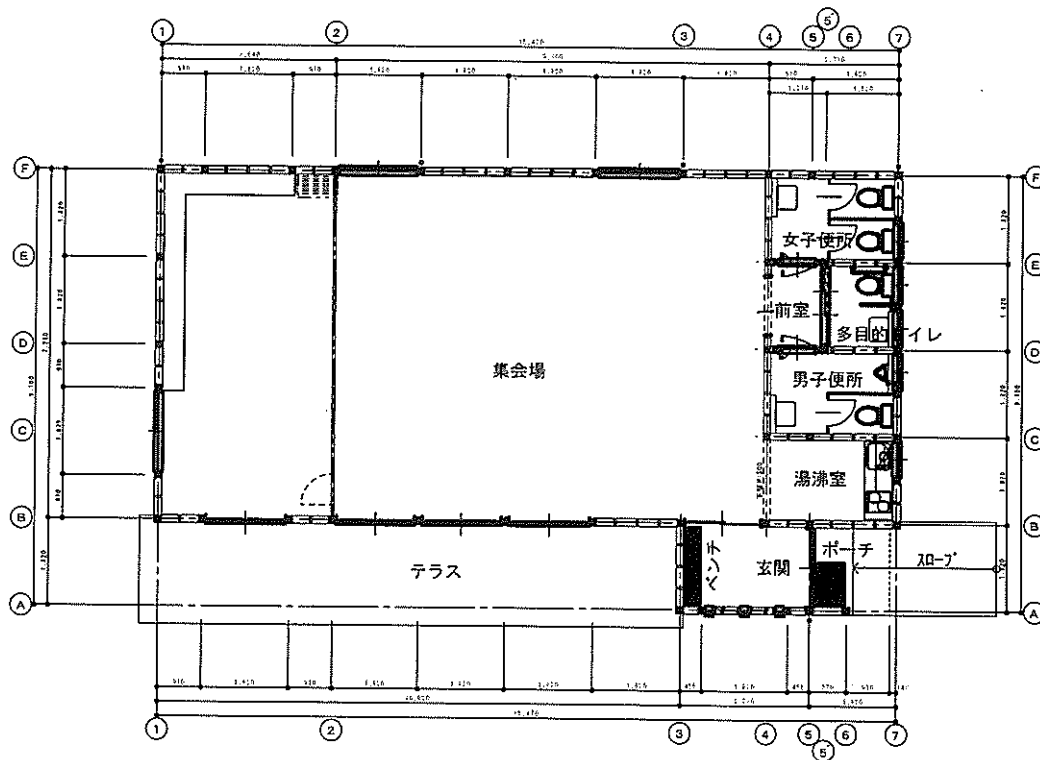
高崎市新町2267-13 (有)狩野電気商会 代表取締役 狩野美徳

請負金額：1,522,500円(消費税込み)

(3) 契約工期：契約締結日から平成22年2月26日まで

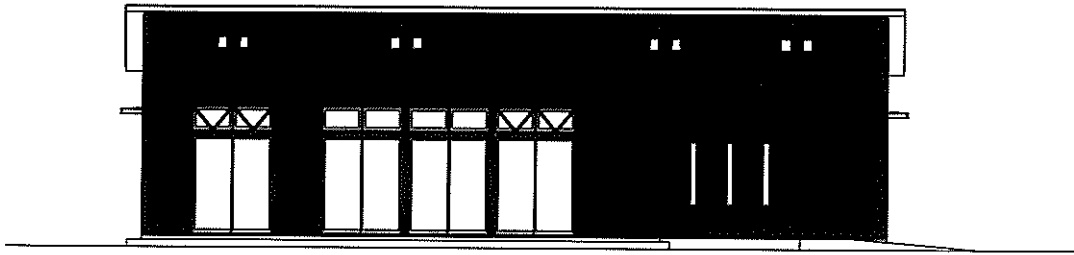


新町第7区住民センター建設工事

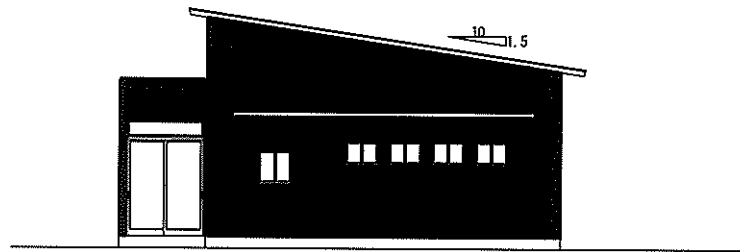


1階平面図

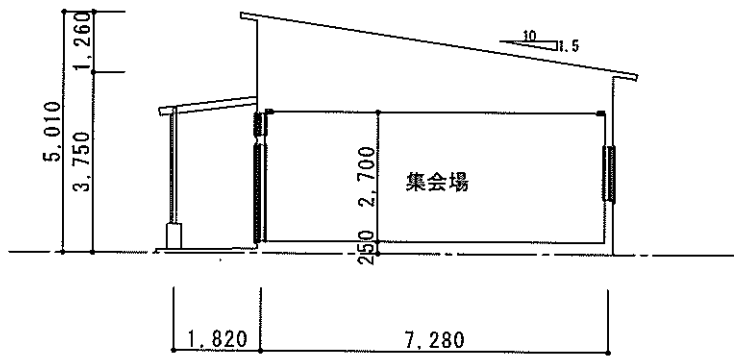
新町第7区住民センター建設工事



南 立面図

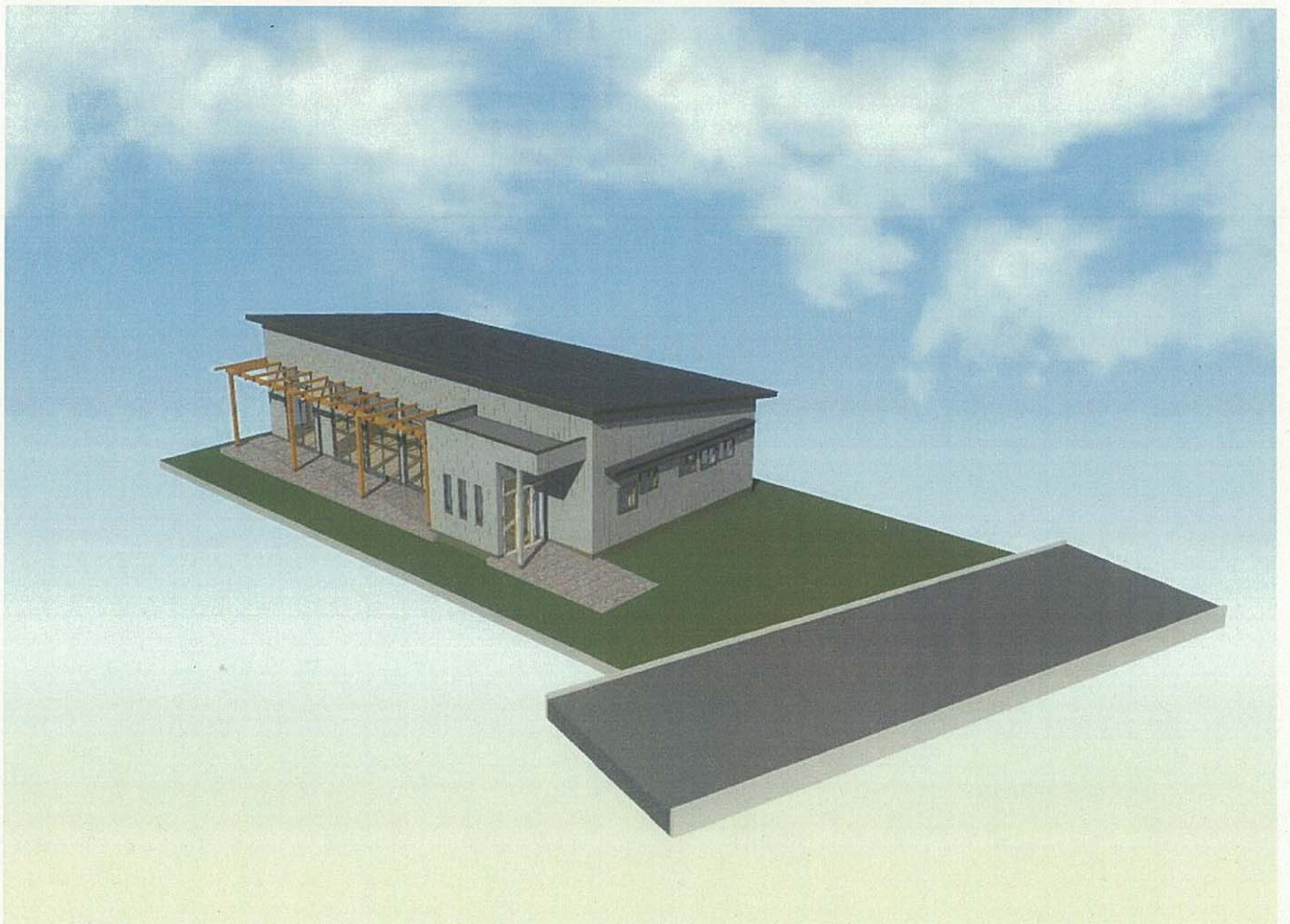


東 立面図



断面図

新町第7区住民センター建設工事



施設名称：農民研修センター 構造：鉄骨造2階建 所在地：新町750-1

所有者		面積 (㎡)		建築年
土地	建物	土地	建物	
龍光寺	高崎市	246.48	180.25	昭和49年



新町駅周辺自転車駐輪場フェンス設置について

1 駐輪場の所在

自転車駐輪場	所在地番	敷地面積 (㎡)	駐車台数 (バイク含)
駅東	新町 2,153-1	2,551	440
駅西	新町 2,150-34	874	375
駅南第 1	新町 2,165-3	405	200
駅南第 2	新町 2,150-39	671	260
合 計		4,501	1,275

2 現状と課題

上記の 4 箇所のうち駅南第 2 自転車駐輪場を除く 3 箇所については開口部分が多く、現在どこからでも自由に入出りできる状態で、防犯上及び管理上、まだまだ安全とはいえない状況である。

3 設置の目的

出入口を限定して、犯罪の発生を未然に防ぎ利用者が安心して利用できる自転車駐輪場とするためにフェンスを設置するものである。

4 フェンスの概要

- (1) 設置箇所 : 駅東、駅西、駅南第 1 自転車駐輪場の 3 箇所
- (2) フェンス種類 : メッシュタイプ
- (3) フェンスの高さ : 1 m 2 0 c m (予定)
- (4) 色 : ブラウン (予定)

5 設置箇所

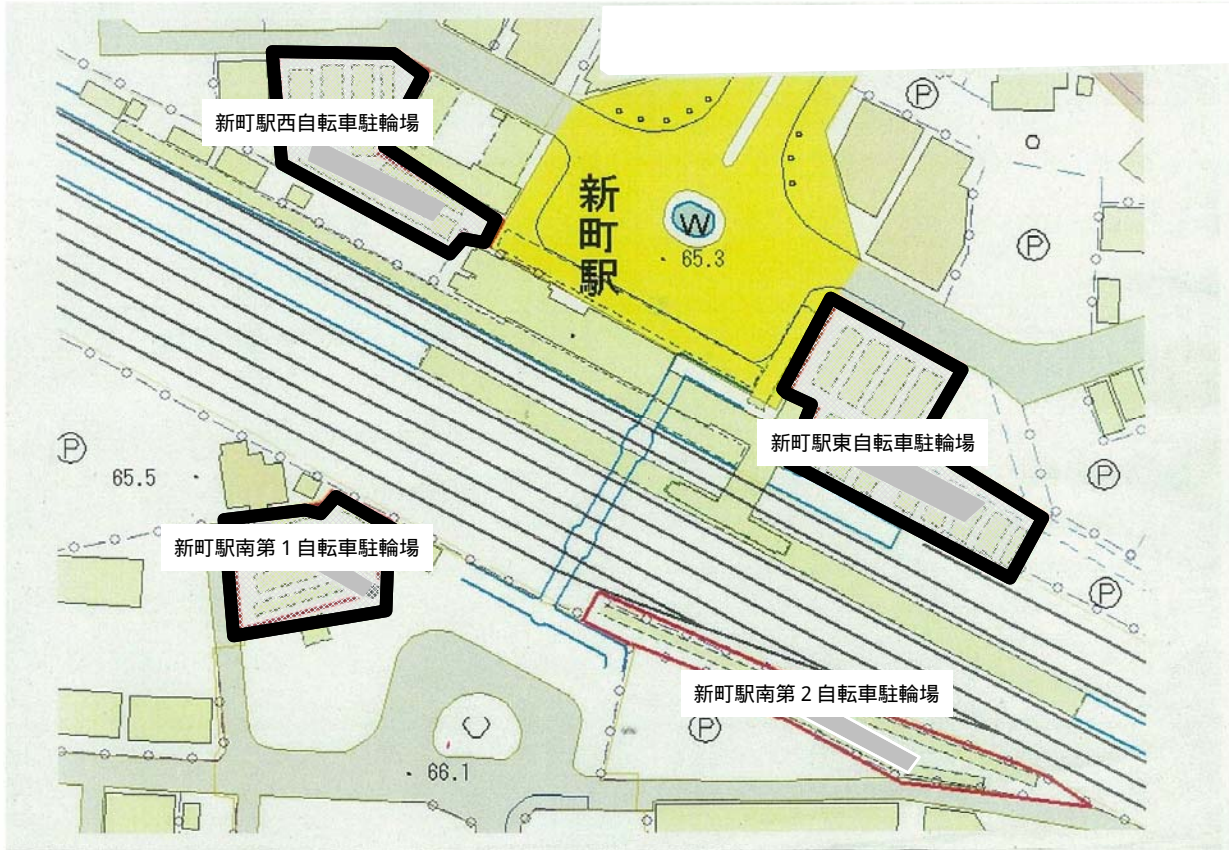
次頁のとおり

6 効果

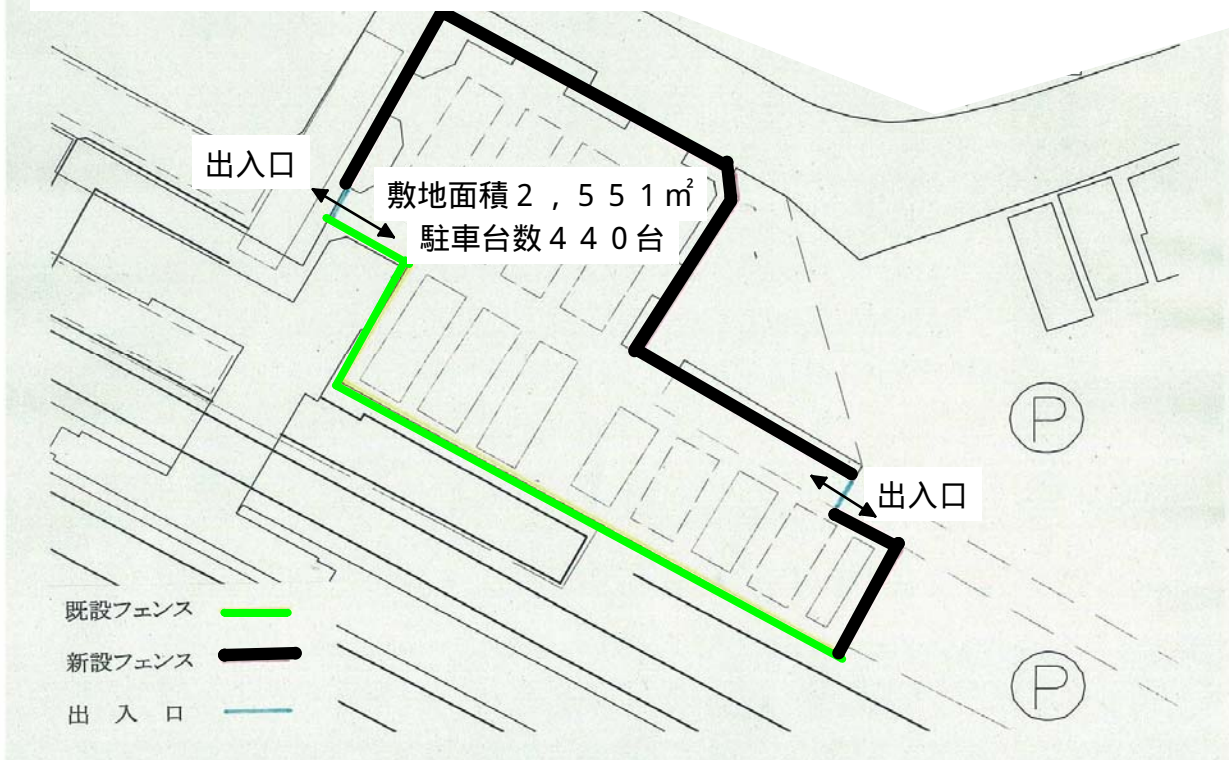
- (1) 出入口を限定させることができる。
- (2) 利用者の駐輪場内での動線を集中させることができる。
- (3) 窃盗などの犯罪者に対して警戒心をもたせ心理的な抑止効果がある。
- (4) 最大の効果として、動線が集中することにより、既に設置されている防犯カメラの撮影エリアを限定させることにより、最適な監視や管理をおこなうことができる。

新町駅周辺自転車駐輪場フェンス設置について

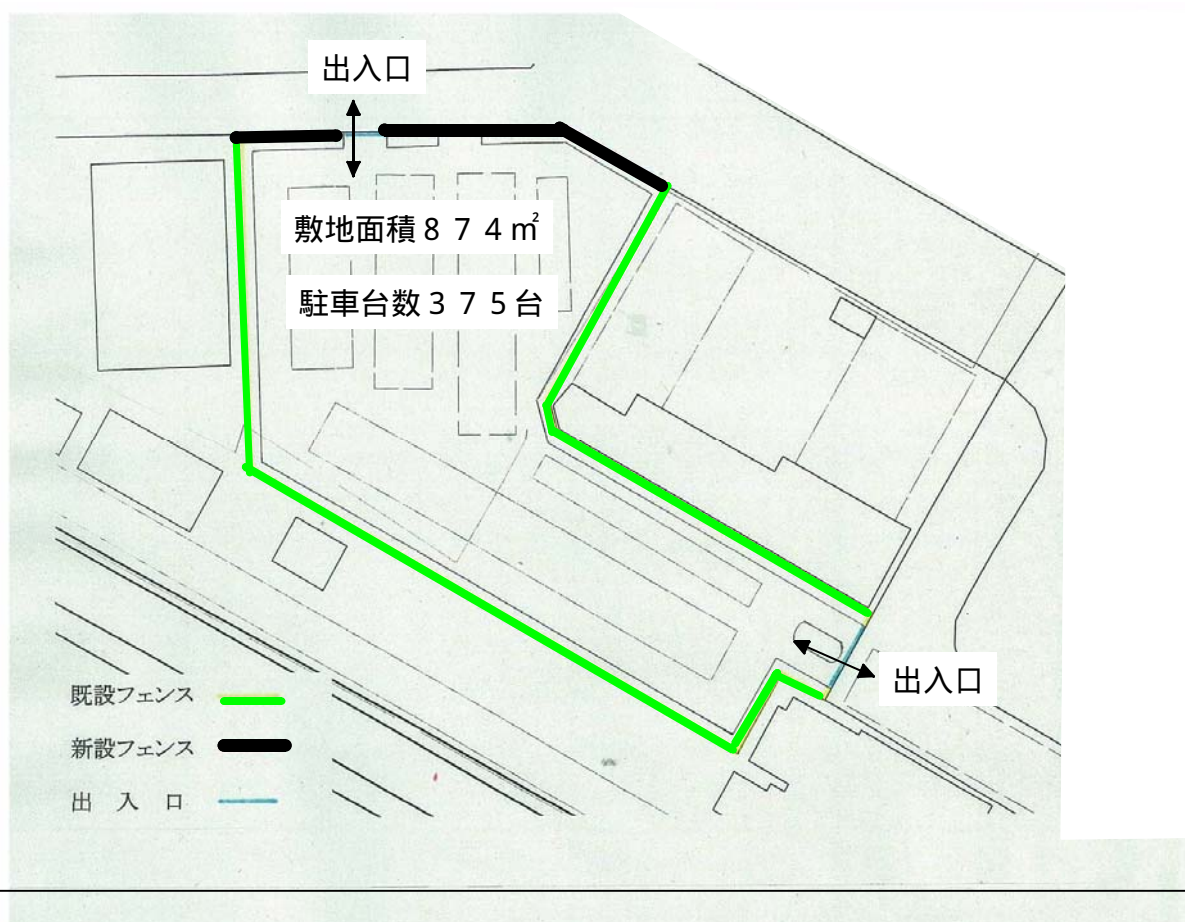
1 新町駅周辺自転車駐輪場配置図



2 新町駅東自転車駐輪場フェンス設置予定図



3 新町駅西自転車駐輪場フェンス設置予定図



4 新町駅南第1自転車駐輪場フェンス設置予定図

