

第5次総合計画 前期実施計画事業推進状況報告書

番号	事業名	事業費(千円)	国庫補助金(千円)	県庫補助金(千円)	市庫補助金(千円)
1	榛名地域福祉会館建設事業	1,000,000	0	0	1,000,000
2	観光資源の活性化事業	1,000,000	0	0	1,000,000
3	観光産業支援事業	1,000,000	0	0	1,000,000
4	榛名地域観光施設整備事業	1,000,000	0	0	1,000,000
5	都市型農業施設整備促進事業	1,000,000	0	0	1,000,000
6	下里見コミュニティセンター整備事業	1,000,000	0	0	1,000,000
7	自校方式給食拡充事業	1,000,000	0	0	1,000,000
8	新エネルギー利活用研究事業	1,000,000	0	0	1,000,000
9	榛名南麓フルーツライン整備事業(榛名地区)	1,000,000	0	0	1,000,000
10	道路・橋りょう整備事業(榛名-219号線道路整備事業)	1,000,000	0	0	1,000,000
11	上水道管網整備事業	1,000,000	0	0	1,000,000
12	簡易水道整備事業	1,000,000	0	0	1,000,000
13	汚水管渠整備事業	1,000,000	0	0	1,000,000
14	榛名湖周辺特定環境保全公共下水道施設改良事業	1,000,000	0	0	1,000,000

第5次総合計画・前期実施計画事業推進状況報告書

前期実施計画書

平成20年9月29日現在

事務事業名	榛名地域福祉会館建設事業	所属 (支所)	榛名支所 福祉課
実施期間	平成19年度～22年度	事業の種類	ハード事業

【事業概要】

対象(誰を、何を)	市民		
実施目的(どういった状態に)	具体的手段(どういった手段で)	その他(全体計画等)	
地域福祉の充実及び地域住民が安心して過ごせるよう、福祉相談の拠点やボランティア推進の拠点となる施設を整備し、福祉サービスの向上を図る。	子育て支援や福祉ボランティア活動の拠点施設として、福祉会館を整備する。		

【年度別事業計画】

平成20年度	平成21年度	平成22年度	平成23年度	平成24年度
・基本構想策定	・基本設計 ・実施設計	・建設工事		

【年度別推進状況】

区分 (千円)	当初 予算額	決算額	19年度事業実績	
合計	905	0		
国				
県				
地方債				
その他				
一般				
	905	0		
区分 (千円)	当初 予算額	決算 見込額	20年度事業内容	
合計	670	670		
国			基本構想策定	
県			建設懇話会委員報酬 658,000円	
地方債			需用費 12,000円	
その他			合計 670,000円	
一般	670	670		
区分 (千円)	当初予 算額(案)	決算額 見込額	21年度事業計画	
合計	46,620			
国			・基本設計・実施設計 46,620,000円	
県			合計 46,620,000円	
地方債				
その他				
一般	46,620			

榛名地域福祉会館の整備方針

ア 具体的な施設構成

地域交流ルーム・相談室

高齢者や児童及び障害児・者等に世代を超えて活発な交流が図れるスペースを提供すると共に高齢者の健康相談や子育て等の悩み及び療育相談等が気軽にできる相談室の設置

ボランティアルーム・調理室

ボランティア団体の打合せや協議の場を確保するとともに、65歳以上の虚弱な高齢者の給食サービスを提供する調理室の設置

児童館

児童に健全な遊びを提供し、心身の向上発達を図る施設の設置

地域活動支援センター

地域の障害者のための援護対策のための施設の設置

売店

障害者がパンなどの軽食を提供する売店の設置

ボランティア録音室

朗読ボランティア等の録音をする録音室の設置

多目的室

各種団体等がその目的に合わせ、効率的に活用できるスペースの設置

会議室

各種団体等が効率的に使用できる会議室の設置

倉庫

備品等を保管する倉庫の設置

管理事務室

福祉会館管理のための事務室の設置

給湯室、トイレ、廊下等

廊下等共用スペースの設置

イ 施設整備の基本方針

利用者や施設財産を自然災害から守るため、耐震・耐火性に優れた建築と、安全性・信頼性に優れた設備が計画された災害に強い施設とする。

利用者が使いやすく細やかに計画されたユニバーサルデザインに配慮した施設とする。

省エネに配慮した建物とし、できれば、屋上緑化や太陽光発電をも考慮した施設とする。

維持管理コストが安い施設とする。

ウ 榛名地域福祉会館の組織運営

児童館を含めた施設の管理運営については、指定管理者制度を導入し、各種自主事業については、利用団体及びボランティアスタッフを活用し、運営を行う。

第5次総合計画・前期実施計画事業推進状況報告書

前期実施計画書

平成20年9月29日現在

事務事業名	観光資源の活性化事業	所属 (支所)	商工観光部観光課 (産業観光課)
実施期間	平成19年度～全期	事業の種類	ハード事業

【事業概要】

対象(誰を、何を)	市民、観光客		
実施目的(どういった状態に)	具体的手段(どういった手段で)	その他(全体計画等)	
榛名地域で次の事業を展開し、活性化と誘客を図る。榛名神社と社家町の一体的で魅力ある観光地づくりを行う。榛名湖畔の冬の魅力をPRし、観光誘客を図る。竹久夢二ゆかりの地である榛名湖畔で、市が所有する多くの作品を展示し、観光誘客を図る。榛名山麓の豊富な農業資源と都市近郊にある優位を活かし、観光農業との連携推進を図る。	社家町再生事業: 幽玄の杜音楽祭開催・食文化の充実事業実施・町並み修景事を推進する。榛名湖活性化事業: クリスマスシーズンにイルミネーションを飾り、閑散期の観光誘客を計る。夢二ギャラリー支援事業: 榛名湖周辺17店舗へ商店に版画や口絵等の作品を展示する。	観光農業関係の具体的手段は、農政事業として展開する。(グリーンツーリズム、農業体験事業、地産地消等を推進する。)	

【年度別事業計画】

平成20年度	平成21年度	平成22年度	平成23年度	平成24年度
・幽玄の杜音楽会、門前そば ・榛名湖イルミネーションフェスタ ・夢二ギャラリー	・幽玄の杜音楽会、門前そば ・榛名湖イルミネーションフェスタ ・夢二ギャラリー	・幽玄の杜音楽会、門前そば ・榛名湖イルミネーションフェスタ ・夢二ギャラリー	・幽玄の杜音楽会、門前そば ・榛名湖イルミネーションフェスタ ・夢二ギャラリー	・幽玄の杜音楽会、門前そば ・榛名湖イルミネーションフェスタ ・夢二ギャラリー

【年度別推進状況】

区分 (千円)	当初 予算額	決算額	19年度事業実績
合計	7,685	7,685	社家町再生事業 ・幽玄の森音楽祭 2日間4回 参加者650人 ・新そば祭り(そば食うべえ酒飲むべえ)1日参加者300人 ・町並み修景(板塀修復・店舗改修4カ所、統一看板23箇所、紅葉の植樹) 榛名湖イルミネーションフェスタ 19日間開催、来場者13万人 夢二ギャラリー支援事業 4ヶ月開催 見学者17.5万人
国			
県	2,500	2,500	
地方債			
その他			
一般	5,185	5,185	
区分 (千円)	当初 予算額	決算 見込額	20年度事業内容
合計	5,785		社家町再生事業 ・幽玄の森音楽祭 2日間4回 ・新そば祭り12月予定 ・町並み修景(統一看板・ベンチ等設置、紅葉の植樹) 榛名湖イルミネーションフェスタ 16日間開催 夢二ギャラリー支援事業 6ヶ月開催
国			
県	1,300		
地方債			
その他			
一般	4,485		
区分 (千円)	当初予 算額(案)	決算額 見込額	21年度事業計画
合計			社家町再生事業 榛名湖イルミネーションフェスタ 夢二ギャラリー支援事業
国			
県			
地方債			
その他			
一般			

第5次総合計画・前期実施計画事業推進状況報告書

前期実施計画書

平成20年9月29日現在

事務事業名	観光産業支援事業	所属 (支所)	商工観光部観光課 (産業観光課)
実施期間	平成19年度～全期	事業の種類	ハード事業

【事業概要】

対象(誰を、何を)	市民、観光客		
実施目的(どういった状態に)	具体的手段(どういった手段で)	その他(全体計画等)	
高崎地域のイベントや観光事業による観光振興を図ることにより、産業経済の活性化と誘客を図る。また、榛名の観光地・観光情報に関する広告宣伝、特産品名産品の開発推進等を行う。	人情市、たかさき能、オリエンテーリング大会等イベントの開催や花の親善大使使節派遣事業やキャンペーンにより観光宣伝事業を実施する。また、各種雑誌等への広告掲載や観光パンフレットの作成、梅など加工した特産品の開発PR等を行う。		

【年度別事業計画】

平成20年度	平成21年度	平成22年度	平成23年度	平成24年度
・イベント開催 ・観光パンフレット作成	・イベント開催 ・観光パンフレット作成	・イベント開催 ・観光パンフレット作成	・イベント開催 ・観光パンフレット作成	・イベント開催 ・観光パンフレット作成

【年度別推進状況】

区分 (千円)	当初 予算額	決算額	19年度事業実績
合計	4,356	4,356	榛名観光協会への委託事業 イベント開催と観光キャンペーン ・榛名湖イルミネーション事業協力、観光キャンペーン実施 観光パンフレット作成 くるくるマップ 50,000部 梅の味どころガイド事業 梅の味どころ参加店 39店舗 パンフレット 25,000部 ノポリ 100枚
国			
県			
地方債			
その他			
一般	4,356	4,356	
区分 (千円)	当初 予算額	決算 見込額	20年度事業内容
合計	4,990		榛名観光協会への委託事業 イベント開催と観光キャンペーン ・榛名湖イルミネーション事業協力、観光キャンペーン実施 観光パンフレット作成 HARUNA 10,000部 榛名神社周辺見て歩き 50,000部 梅の味どころガイド事業 梅の味どころ参加店募集 パンフレット作成 25,000部
国			
県			
地方債			
その他			
一般	4,990		
区分 (千円)	当初予 算額(案)	決算額 見込額	21年度事業計画
合計			榛名観光協会への委託事業 イベント開催と観光キャンペーン 観光パンフレット作成 梅の味どころガイド事業
国			
県			
地方債			
その他			
一般			

第5次総合計画・前期実施計画事業推進状況報告書

前期実施計画書

平成20年9月29日現在

事務事業名	榛名地域観光施設整備事業	所属 (支所)	商工観光部観光課 (産業観光課)
実施期間	平成19年度～全期	事業の種類	ハード事業

【事業概要】

対象(誰を、何を)	榛名地域観光施設		
実施目的(どういった状態に)	具体的手段(どういった手段で)	その他(全体計画等)	
10周年を迎える榛名湖温泉ゆうすげ元湯の保守点検を実施し、安全な運営を目指す。大型バスによる団体観光客の誘客を図るため、榛名神社周辺に駐車場の整備を行う。収蔵する『竹久夢二』を始めとした榛名に関連した美術品を集め、薫り高い観光地作りを目指す。榛名湖畔周辺の自然を満喫でき、周辺の保護花木等が荒らされないように遊歩道を改修し、誘客を図る。	榛名湖温泉ゆうすげ元湯の使用頻度の高い給排水・厨房設備等の点検を行う。 整備計画検討委員会を設置し、駐車場の整備にあたる。 榛名に所縁のある作家の美術品を展示し誘客を図る。 榛名湖周辺の遊歩道の改修整備を行う。	<ul style="list-style-type: none"> ・ゆうすげ元湯改修事業 ・榛名神社駐車場整備事業 ・榛名湖美術展示施設整備事業 ・榛名湖周辺周遊道路整備事業 ・榛名湖畔観光施設改修工事 	

【年度別事業計画】

平成20年度	平成21年度	平成22年度	平成23年度	平成24年度
榛名神社駐車場検討、ゆうすげ元湯改修事業、榛名湖観光施設改修工事	ゆうすげ元湯改修点検調査事業、榛名神社駐車場整備計画策定	榛名湖美術展示施設整備検討、榛名神社駐車場整備	榛名湖美術展示施設整備計画策定、榛名湖周辺周遊道路整備検討	榛名湖周辺周遊道路整備計画策定、榛名湖美術展示施設整備計画策定

【年度別推進状況】

区分 (千円)	当初 予算額	決算額	19年度事業実績
合計	1,992	1,992	ゆうすげ元湯改修工事 ・ゆうすげ元湯コテージ暖房改修工事等
国			
県			
地方債			
その他			
一般	1,992	1,992	
区分 (千円)	当初 予算額	決算 見込額	20年度事業内容
合計	18,753		ゆうすげ元湯改修工事 ・ゆうすげ元湯洗浄便座交換・外階段庇取り付け工事 榛名湖畔観光施設改修工事 ・榛名湖畔市営駐車場舗装工事
国			
県			
地方債			
その他			
一般	18,753		
区分 (千円)	当初予 算額(案)	決算額 見込額	21年度事業計画
合計			ゆうすげ元湯改修工事 榛名湖畔観光施設改修工事 榛名神社駐車場整備事業
国			
県			
地方債			
その他			
一般			

第5次総合計画・前期実施計画事業推進状況報告書

前期実施計画書

平成20年9月29日現在

務事業名	都市型農業施設整備促進事業	所属 (支所)	榛名支所 (産業観光課)
実施期間	平成19年度～全期	事業の種類	ハード事業

【事業概要】

対象(誰を、何を)	農業者、生産者団体 JA		
実施目的(どういった状態に)	具体的手段(どういった手段で)	その他(全体計画等)	
自然的・社会的・経済的諸条件を同じくする広範な農業地域を一体的に整備し、優良な農業地域の育成を図る。	近代化施設整備検討ワーキング及び榛名南麓地域活性化検討協議会を設置し、具体の事業計画を策定する。	榛名山南麓区域の農業振興を図るべく、堆肥流通センター等の農業近代化施設を計画的に整備する。施設は広域農道(フルーツライン)整備事業完了(平成24年予定)をもって農道沿線に建設する。	

【年度別事業計画】

平成20年度	平成21年度	平成22年度	平成23年度	平成24年度
・フルーツライン沿線施設整備計画策定 ・榛名南麓地区の活性化を図るため、地域づくり構想の策定	・線施設整備計画に基づく地元協議 ・構想に基づく協議	・線施設整備計画に基づく地元協議 ・里見フルーツ団地周辺地域観光拠点施設整備支援	・堆肥流通センター建設基本設計及び実施設計委託、用地取得	・堆肥流通センター建設

【年度別推進状況】

区分 (千円)	当初 予算額	決算額	19年度事業実績
合計	1,000	998	<ul style="list-style-type: none"> 「広域農道榛名南麓」の整備変更、フルーツ団地観光・交流施設等の見直しに関する調査。 榛名南麓広域営農団地整備計画における農業近代化施設整備検討ワーキング、榛名南麓地域活性化検討協議会を設置。
国			
県			
地方債			
その他			
一般	1,000	998	
区分 (千円)	当初 予算額	決算 見込額	20年度事業内容
合計	4,000		<ul style="list-style-type: none"> 「里見フルーツ団地」周辺観光・交流施設整備計画策定業務 フルーツ団地及び周辺果樹地域を含めた「観光・交流施設」等活性化の検討。 観光・交流施設整備計画策定のための懇談会の開催。施設整備実施に向けた基本計画策定。 広域農道(フルーツライン)沿線施設整備計画策定業務 広域農道沿線に建設を予定している農業近代化施設について関係機関で組織した検討委員会を設置し、施設整備計画を策定。
国			
県			
地方債			
その他			
一般	4,000		
区分 (千円)	当初予 算額(案)	決算額 見込額	21年度事業計画
合計			<ul style="list-style-type: none"> 「里見フルーツ団地」周辺観光・交流施設整備計画に基づく活性化施設等の協議 広域農道(フルーツライン)沿線施設整備計画に基づき地元住民及び農業者との調整協議
国			
県			
地方債			
その他			
一般			

第5次総合計画・前期実施計画事業推進状況報告書

前期実施計画書

平成20年9月29日現在

事務事業名	下里見地域コミュニティセンター整備事業	所属 (支所)	地域振興部地域づくり推進課 (榛名地域振興課)
実施期間	平成20年度～平成22年度	事業の種類	ハード事業

【事業概要】

対象(誰を、何を)	下里見地域コミュニティセンター		
実施目的(どういった状態に)	具体的手段(どういった手段で)	その他(全体計画等)	
地域住民の自治意識の高揚を図り、地域活動が活発に行えるよう支援する。	地域活動の拠点となるコミュニティセンターを建設する。	平成20年度:建設場所の調査、整備計画の調査、 平成21年度:基本設計、実施設計 平成22年度:建設工事	

【年度別事業計画】

平成20年度	平成21年度	平成22年度	平成23年度	平成24年度
建設場所の調査 整備計画調査	基本設計 実施設計	建設工事		

【年度別推進状況】

区分 (千円)	当初 予算額	決算額	19年度事業実績
合計			
国			
県			
地方債			
その他			
一般			
区分 (千円)	当初 予算額	決算 見込額	20年度事業内容
合計	517		建設場所の調査 整備計画の調査
国			
県			
地方債			
その他			
一般	517		
区分 (千円)	当初予 算額(案)	決算額 見込額	21年度事業計画
合計			基本設計 実施設計
国			
県			
地方債			
その他			
一般			

第5次総合計画・前期実施計画事業推進状況報告書

前期実施計画書

平成20年9月29日現在

事務事業名	自校方式給食拡充事業	所属 (支所)	教育部教育総務課 (榛名教育課)
実施期間	平成20年度～全期	事業の種類	ハード事業

【事業概要】

対象(誰を、何を)	給食室、給食センター		
実施目的(どういった状態に)	具体的手段(どういった手段で)	その他(全体計画等)	
食育の観点から自校方式制度を取り入れていく。 また、自校方式への移行に伴い、老朽化した給食センターについて施設を廃止する。	各校に給食室を新設する。また、不要となった給食センターについては、随時解体工事を実施する。		

【年度別事業計画】

平成20年度	平成21年度	平成22年度	平成23年度	平成24年度
新設 ・新町第一小 (校舎建設を含む) ・堤ヶ岡第二小 (仮称) (校舎建設を含む)	新設 ・榛名地域2校	新設 ・榛名地域1校 ・箕郷地域1校	新設 ・箕郷地域2校 解体 ・榛名給食センター	新設 ・新町地域2校 解体 ・箕郷給食センター

【年度別推進状況】

区分 (千円)	当初 予算額	決算額	19年度事業実績
合計	-	-	
国	-	-	
県	-	-	
地方債	-	-	
その他	-	-	
一般	-	-	
区分 (千円)	当初 予算額	決算 見込額	20年度事業内容
合計	7,822	-	給食室整備基礎調査
国	-	-	
県	-	-	給食室設計 榛名地域2校
地方債	-	-	
その他	-	-	
一般	7,822	-	基礎調査等を踏まえ、整備対象校、整備順序を今後決定 予算額は事業費全体額
区分 (千円)	当初予 算額(案)	決算額 見込額	21年度事業計画
合計	-	-	給食室設計 榛名地域1校
国	-	-	
県	-	-	給食室整備工事 榛名地域2校
地方債	-	-	
その他	-	-	
一般	-	-	

第5次総合計画・前期実施計画事業推進状況報告書

前期実施計画書

平成20年9月29日現在

事務事業名	新エネルギー活用研究事業	所属 (支所)	市長公室企画調整課
実施期間	全期	事業の種類	ソフト事業

【事業概要】

対象(誰を、何を)	市民 職員		
実施目的(どういった状態に)	具体的手段(どういった手段で)	その他(全体計画等)	
バイオマス活用や地域冷暖房などについて、調査研究することにより、新エネルギーへの転換が図れるようするもの。	学識 専門家等による調査研究		

【年度別事業計画】

平成20年度	平成21年度	平成22年度	平成23年度	平成24年度
・バイオマス専門委員会の開催 ・新エネルギー転換への調査研究	・バイオマス専門委員会の開催 ・新エネルギー転換への調査研究	・バイオマス専門委員会の開催 ・新エネルギー転換への調査研究	・バイオマス専門委員会の開催 ・新エネルギー転換への調査研究	・バイオマス専門委員会の開催 ・新エネルギー転換への調査研究

【年度別推進状況】

区分 (千円)	当初 予算額	決算額	19年度事業実績
合計	3,537	2,997	<ul style="list-style-type: none"> ・榛名地域におけるバイオマス資源調査の実施(ウメ・梨・プラムの農家等に対する意向調査の実施等) ・バイオマス専門委員会の開催 ・ウメ等の剪定枝に関する意見交換会の開催 ・ウメタケの薬理分析及び実証実験の実施
国			
県			
地方債			
その他			
一般	3,537	2,997	
区分 (千円)	当初 予算額	決算 見込額	20年度事業内容
合計	400		<ul style="list-style-type: none"> ・バイオマス専門委員会の開催 ・箕郷・榛名地域のウメタケ薬理効果を活用した地場産業の創出に向けた検討 ・ウメタケの農家による試験栽培 ・試験栽培に関する意見交換会の開催
国			
県			
地方債			
その他			
一般	400		
区分 (千円)	当初予 算額(案)	決算額 見込額	21年度事業計画
合計			<ul style="list-style-type: none"> ・バイオマス専門委員会の開催 ・箕郷・榛名地域のウメタケ栽培における問題点や課題調査 ・剪定枝活用の事業化の手法等の課題整理
国			
県			
地方債			
その他			
一般			

第5次総合計画・前期実施計画事業推進状況報告書

前期実施計画書

平成20年9月29日現在

事務事業名	榛名南麓フルーツライン整備事業	所属 (支所)	農政部田園整備課
実施期間	平成15年度～平成24年度	事業の種類	ハード事業

【事業概要】

対象(誰を、何を)	榛名南麓フルーツライン		
実施目的(どういった状態に)	具体的手段(どういった手段で)	その他(全体計画等)	
榛名南麓(箕郷-榛名)における営農団地を集積する広域農道を整備して、農作物の流通改善と生産基盤の促進をはかる。	県が行う広域営農団地農道整備事業費について市が10%負担する。国50%、県40%、市10%(起債90%)	2期事業 H19年度末進捗率 162%	

【年度別事業計画】

平成20年度	平成21年度	平成22年度	平成23年度	平成24年度
箕郷地区 道路工 = 100m 用地買収補償 路線用地測量 橋梁詳細設計 榛名地区 路線用地測量 道路設計 橋梁設計	箕郷地区 道路工 = 500m 14号橋 下部工 榛名地区 用地買収補償	箕郷地区 道路工 = 200m 14号橋 下部工 榛名地区 道路工 = 800m 舗装工 = 300m	箕郷地区 14号橋 上部工 榛名地区 道路工 = 1,122m 15号橋 下部工	箕郷地区 舗装工 = 849m 榛名地区 舗装工 = 1,622m 15号橋 上部工

【年度別推進状況】

区分 (千円)	当初 予算額	決算額	19年度事業実績
合計			
国			
県			
地方債			
その他			
一般			
区分 (千円)	当初 予算額	決算 見込額	20年度事業内容
合計	130,000	130,000	
国	65,000	65,000	
県	52,000	52,000	
地方債	11,700	11,700	
その他			
一般	1,300	1,300	
区分 (千円)	当初予 算額(案)	決算額 見込額	21年度事業計画
合計			
国			
県			
地方債			
その他			
一般			

第5次総合計画・前期実施計画事業推進状況報告書

前期実施計画書

平成20年9月29日現在

事務事業名	道路・橋りょう整備事業(榛名 219号線道路整備事業)	所属(支所)	建設部土木課(建設課)
実施期間	平成19年度～平成21年度	事業の種類	ハード事業

【事業概要】

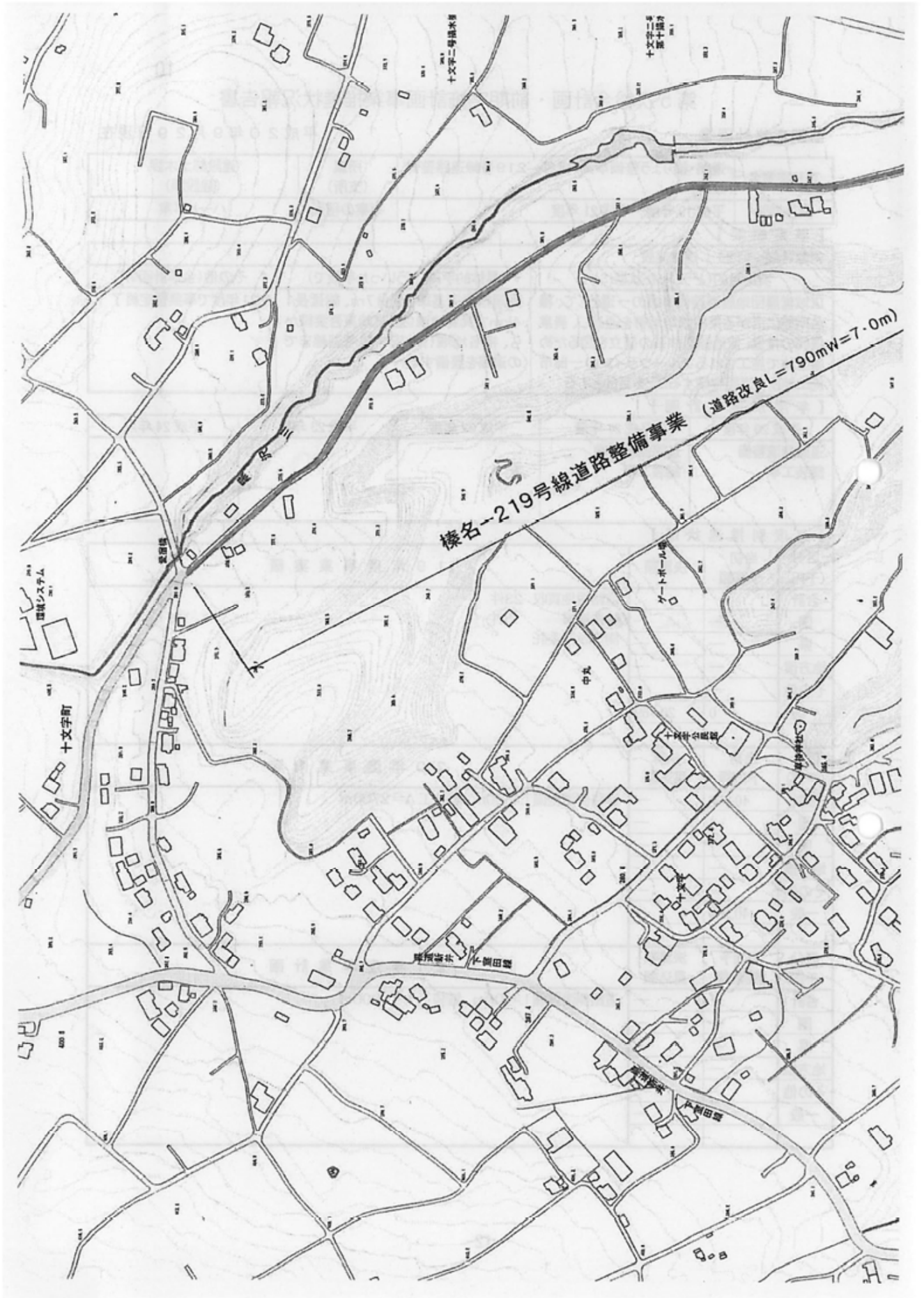
対象(誰を、何を)	道路施設		
実施目的(どういった状態に)	具体的手段(どういった手段で)	その他(全体計画等)	
広域営農団地農道整備事業の一環として、榛名南麓に広がる果樹栽培地帯を通過し、農業振興の推進、流通輸送体系の確立を図るため県主体で施工されるフルーツラインの一部市施工箇所を道路整備することを目的とする	高規格農道基準、幅員7m、総延長14kmで箕郷地域(主)高崎東吾妻線から、榛名地域(県)安中榛名湖線までの道路を整備する。	H21年度で事業暫定終了	

【年度別事業計画】

平成20年度	平成21年度	平成22年度	平成23年度	平成24年度
道路側溝整備舗装工事	道路側溝整備舗装工事			

【年度別推進状況】

区分(千円)	当初予算額	決算額	19年度事業実績
合計			道路用地買収 23件 物件補償 8件 測量設計委託
国			
県			
地方債			
その他			
一般	0	20,769	
区分(千円)	当初予算額	決算見込額	20年度事業内容
合計	40,000		道路側溝整備 L=390m 舗装工 A=2700m ²
国			
県			
地方債			
その他			
一般	40,000		
区分(千円)	当初予算額(案)	決算見込額	21年度事業計画
合計			道路側溝整備 L=400m 舗装工 A=2800m ²
国			
県			
地方債			
その他			
一般			



第5次総合計画・前期実施計画事業推進状況報告書

前期実施計画書

平成20年9月29日現在

事務事業名	上水道管網整備事業	所属 (支所)	水道局工務課 (榛名上下水道事務所)
実施期間	全期	事業の種類	ハード事業

【事業概要】

対象(誰を、何を)	配水管		
実施目的(どういった状態に)	具体的手段(どういった手段で)	その他(全体計画等)	
効率的で災害に強い給水体制を確立する。	榛名地域内の石綿セメント管等の布設替えを行う。	榛名地域の石綿セメント管残存延長 (平成19年度末 34,009m)	

【年度別事業計画】

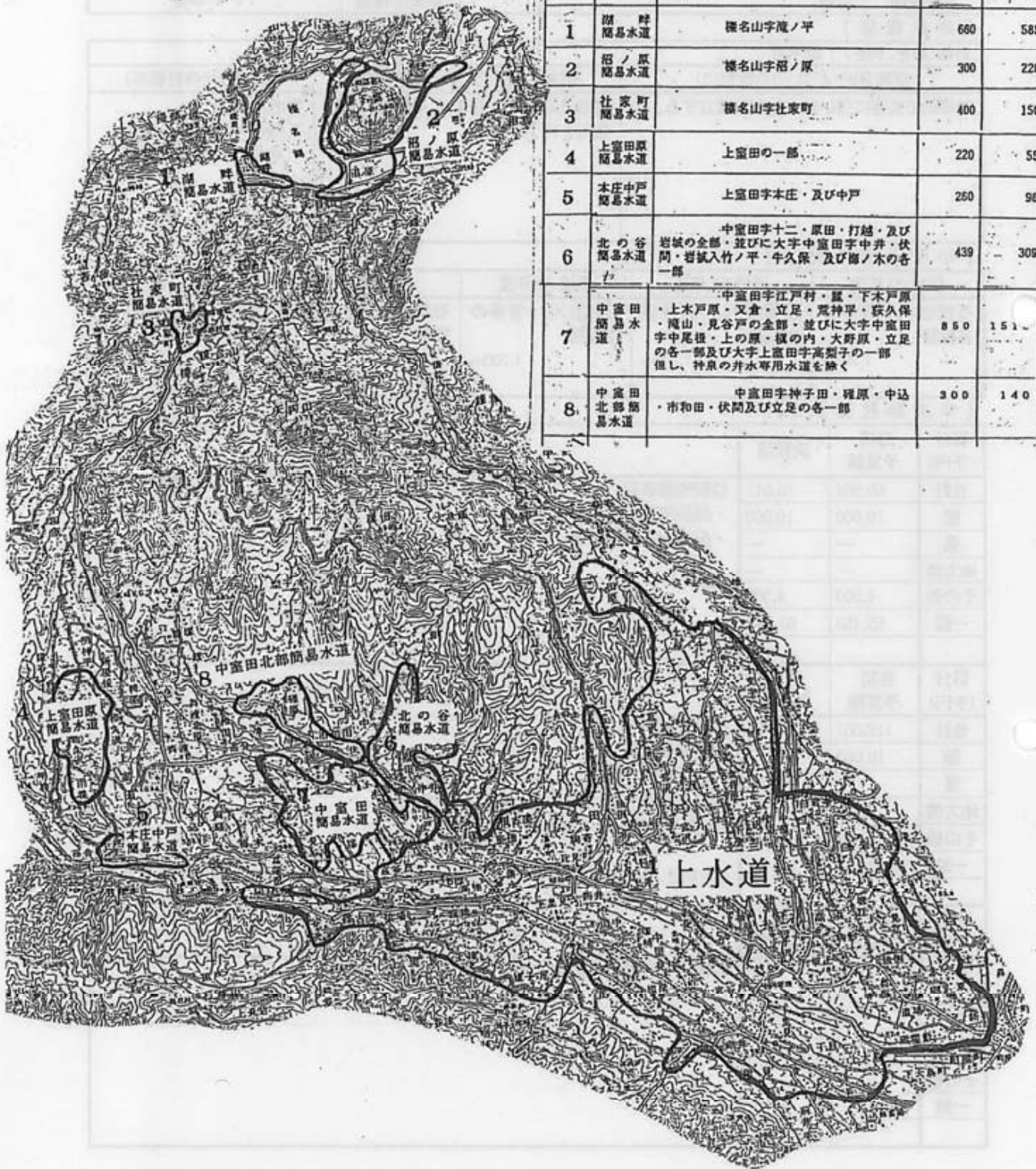
平成20年度	平成21年度	平成22年度	平成23年度	平成24年度
石綿セメント管等の布設替 1,700m	石綿セメント管等の布設替 1,700m	石綿セメント管等の布設替 1,700m	石綿セメント管等の布設替 1,700m	石綿セメント管等の布設替 1,700m

【年度別推進状況】

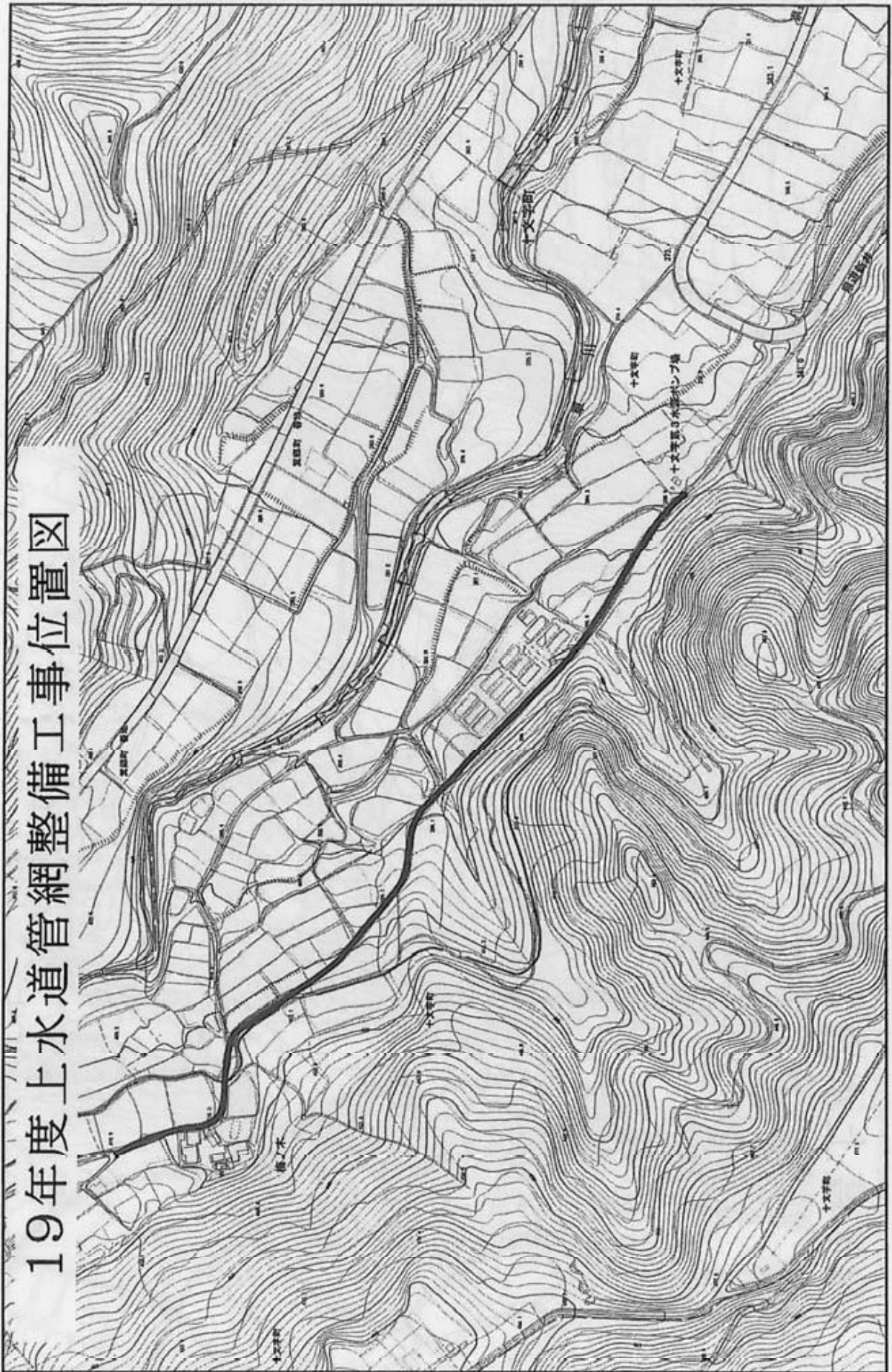
区分 (千円)	当初 予算額	決算額	19年度事業実績
合計	69,955	76,041	管網整備事業 ・舗装復旧工事 A = 376.0 ^m ・配水管布設替工事 L = 1,927.0 m
国	10,000	10,000	
県			
地方債			
その他	4,500	4,500	
一般	55,455	61,541	
区分 (千円)	当初 予算額	決算 見込額	20年度事業内容
合計	118,067		<執行実績> 管網整備事業 ・舗装復旧工事 A = 489.3 ^m ・配水管布設替工事 L = 1,351.6 m (当初予算額ベース進捗率 52%) 引き続き、配水管布設(替)工事を実施します。
国	10,000		
県			
地方債			
その他	4,500		
一般	103,567		
区分 (千円)	当初予 算額(案)	決算額 見込額	21年度事業計画
合計			管網整備事業を計画的に実施する。
国			
県			
地方債			
その他			
一般			

上・簡易水道給水区域図

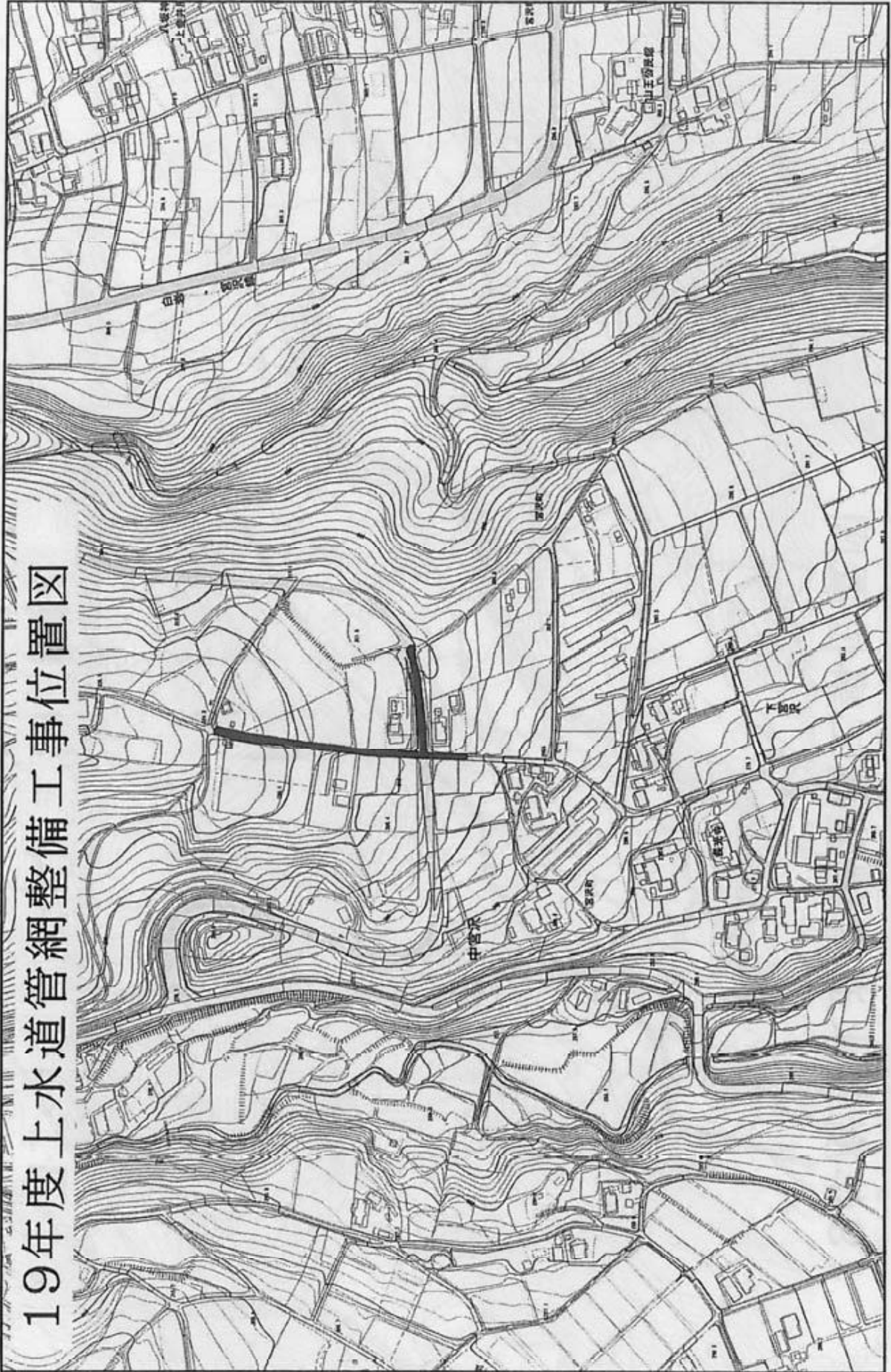
水道名	給水区域	計画給水人口(人)	1日最大給水量m ³
1 上水道	下里見・上大島・木郷・高浜・白岩・三ツ子沢・及び神戸の全部、並びに大字上里見・中里見・下室田・十文字・及び宮沢の各一部	19,600	117,000
1 湖畔簡易水道	標名山字滝ノ平	660	585
2 沼ノ原簡易水道	標名山字沼ノ原	300	220
3 社家町簡易水道	標名山字社家町	400	150
4 上室田原簡易水道	上室田の一部	220	55
5 本庄中戸簡易水道	上室田字本庄・及び中戸	250	96
6 北の谷簡易水道	中室田字十二・原田・打越・及び岩城の全部、並びに大字中室田字中井・伏間・岩城入竹ノ平・牛久保・及び柳ノ木の各一部	439	309
7 中室田簡易水道	中室田字江戸村・嵐・下木戸原・上木戸原・又倉・立足・荒神平・萩久保・滝山・見谷戸の全部、並びに大字中室田字中尾根・上の原・標の内・大野原・立足の各一部及び大字上室田字高梨子の一部但し、神泉の井水等用水道を除く	850	151
8 中室田北部簡易水道	中室田字神子田・種原・中込・市和田・伏間及び立足の各一部	300	140



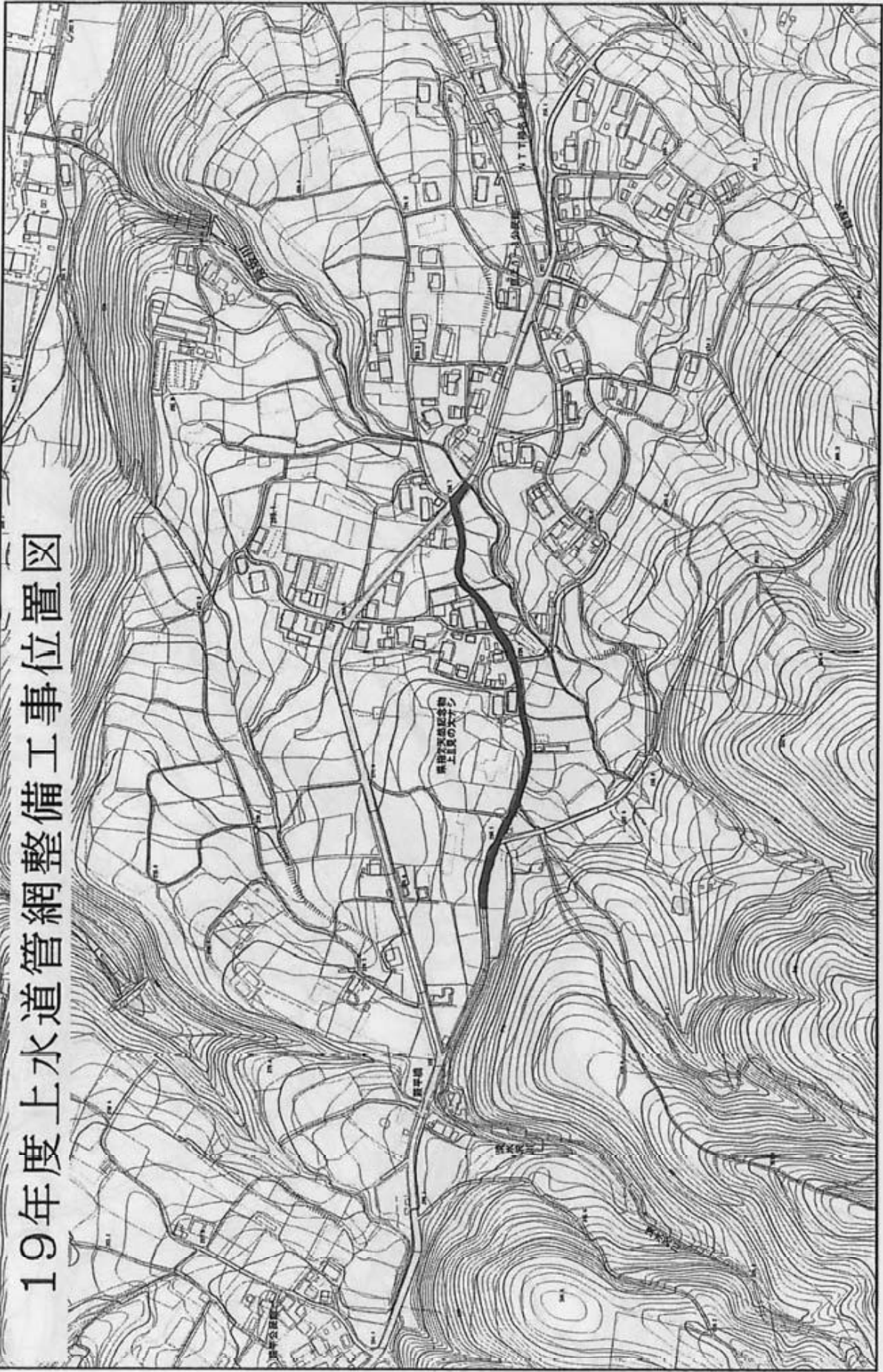
19年度上水道管網整備工事位置図



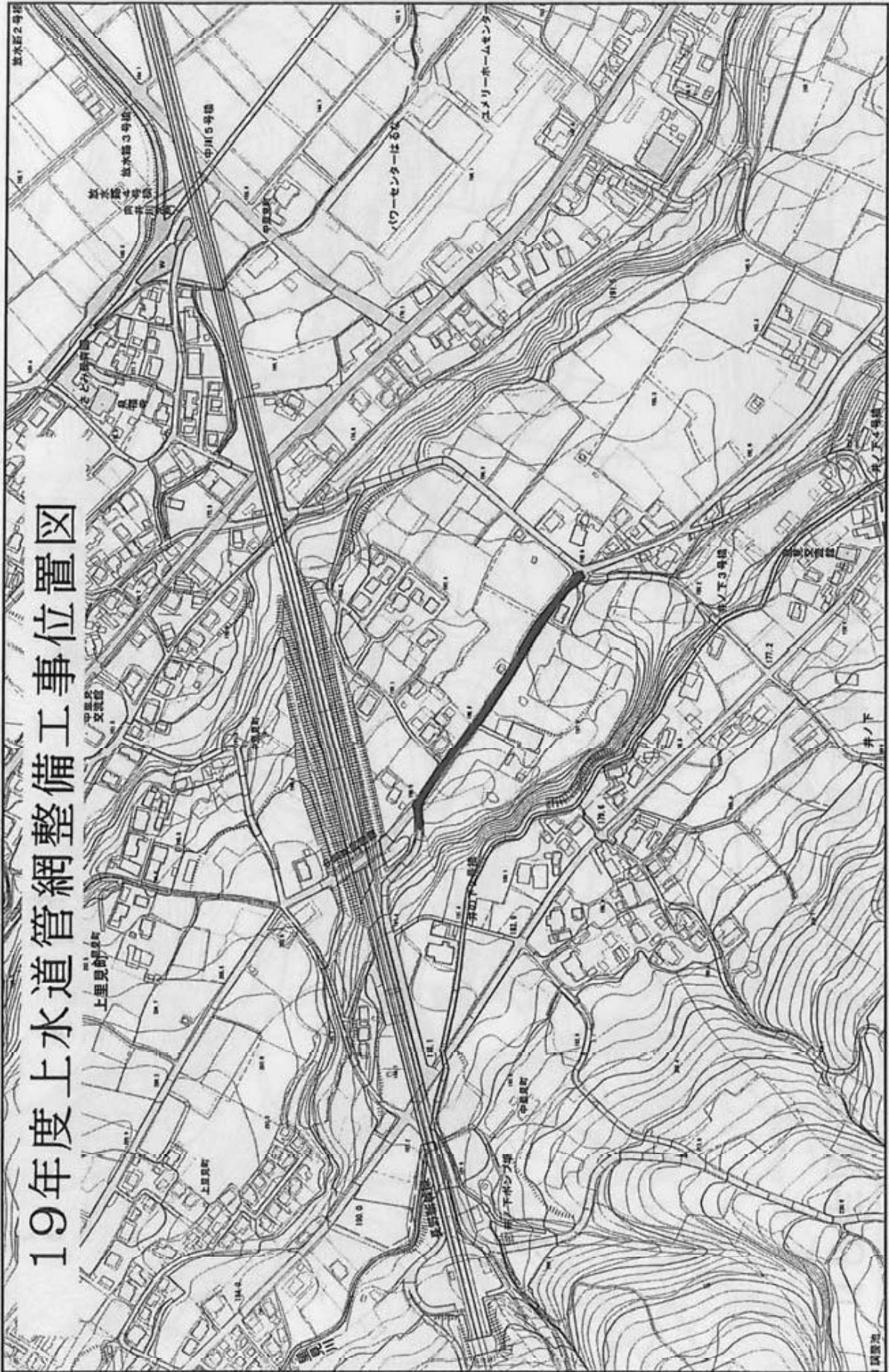
19年度上水道管網整備工事位置図



19年度上水道管網整備工事位置図



19年度上水道管網整備工事位置図



19年度上水道管網整備工事位置図



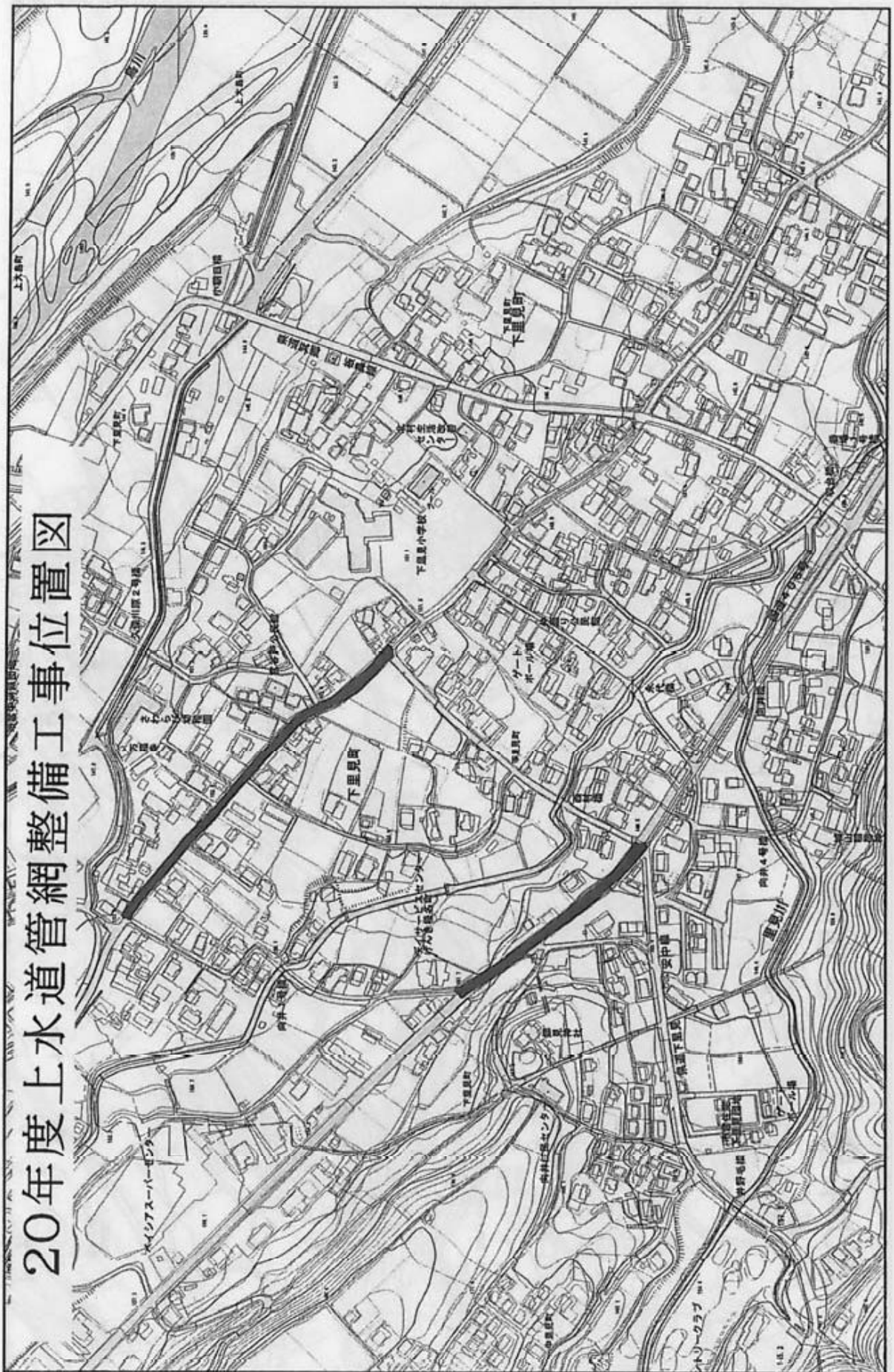
20年度上水道管網整備工事位置図



20年度上水道管網整備工事位置図



20年度上水道管網整備工事位置図



20年度上水道管網整備工事位置図



第5次総合計画・前期実施計画事業推進状況報告書

前期実施計画書

平成20年9月29日現在

事務事業名	簡易水道事業	所属 (榛名支所)	経営企画 課 (榛名上下水道事務所)
実施期間	平成19年度～全期	事業の種類	ハード事業

【事業概要】

対象(誰を、何を)	簡易水道		
実施目的(どういった状態に)	具体的手段(どういった手段で)	その他(全体計画等)	
簡易水道の安定供給を図る。	簡易水道施設の整備及び維持管理を行う。	【簡易水道事業等】 8簡易水道事業	

【年度別事業計画】

平成20年度	平成21年度	平成22年度	平成23年度	平成24年度
施設の整備、維持管理、水質検査	施設の整備、維持管理、水質検査	施設の整備、維持管理、水質検査	施設の整備、維持管理、水質検査	施設の整備、維持管理、水質検査

【年度別推進状況】

区分 (千円)	当初 予算額	決算額	19年度事業実績	
合計	153,396	145,584	湖畔簡易水道電気計装設備工事設計委託料	2,205,000円
国			湖畔簡易水道電気計装設備工事	20,349,000円
県	4,375	4,016	配水池清掃委託料	945,000円
地方債			維持管理及び水質検査	
その他	101,966	101,817		
一般	47,055	39,751		
区分 (千円)	当初 予算額	決算 見込額	20年度事業内容	
合計	161,908		湖畔簡易水道電気計装設備工事	
国			榛名事務所管内簡易水道施設監視システム設備工事	
県			配水池清掃委託料	
地方債			維持管理及び水質検査	
その他	95,783			
一般	66,125			
区分 (千円)	当初予算 額(案)	決算額 見込額	21年度事業計画	
合計				
国				
県				
地方債				
その他				
一般				

湖畔簡易水道電氣計装工事位置図



第5次総合計画・前期実施計画事業推進状況報告書

前期実施計画書

平成20年9月29日現在

事務事業名	汚水管渠整備事業	所属 (支所)	下水道局 整備課 (榛名上下水道事務所)
実施期間	全期	事業の種類	ハード事業

【事業概要】

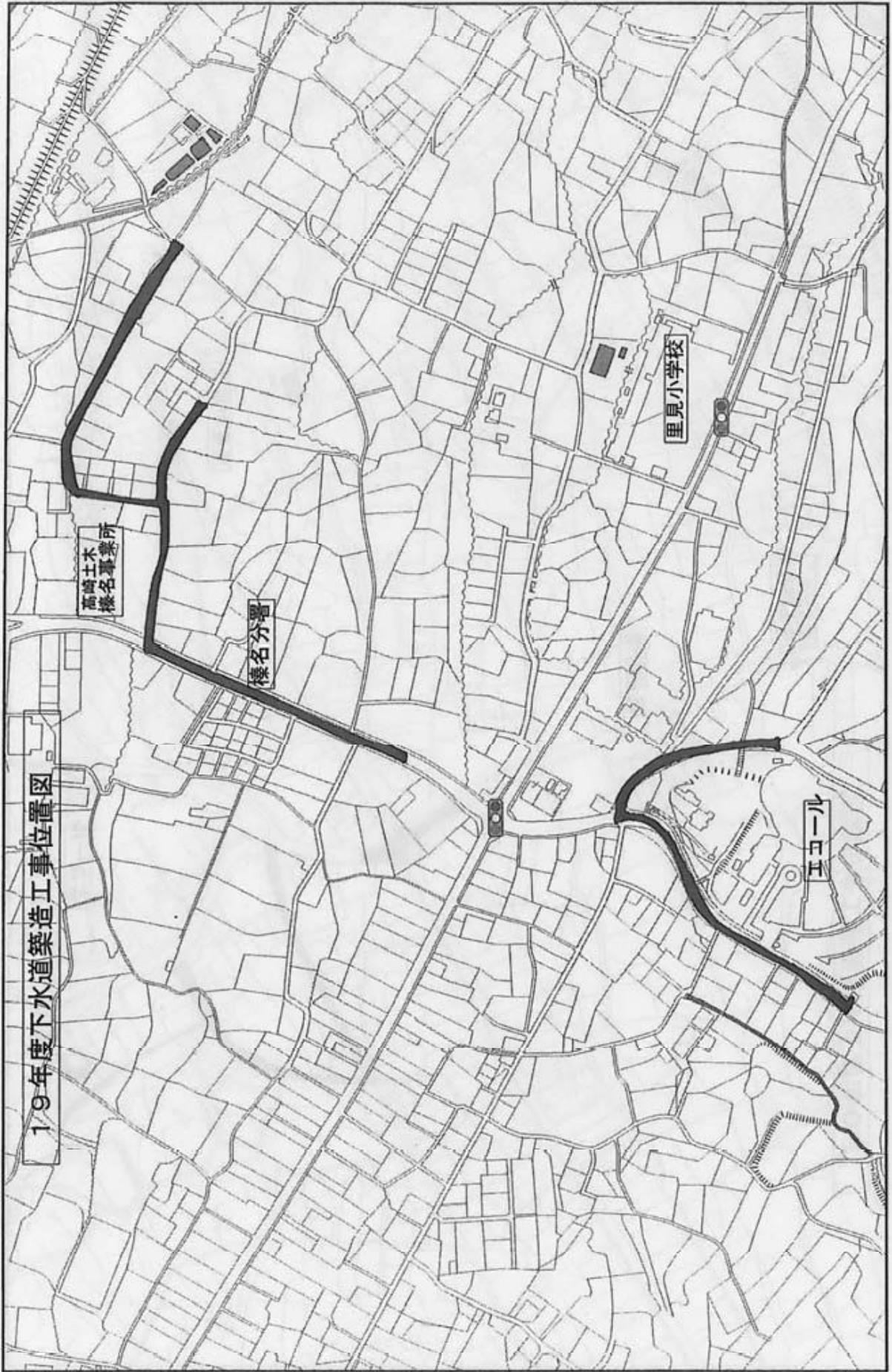
対象(誰を、何を)	汚水管渠		
実施目的(どういった状態に)	具体的手段(どういった手段で)	その他(全体計画等)	
快適な生活環境の確保と河川の水質改善を図る。	計画的に下水道管渠を整備する。	平成19年度末 整備面積 146.38ha 整備延長 32.10km	

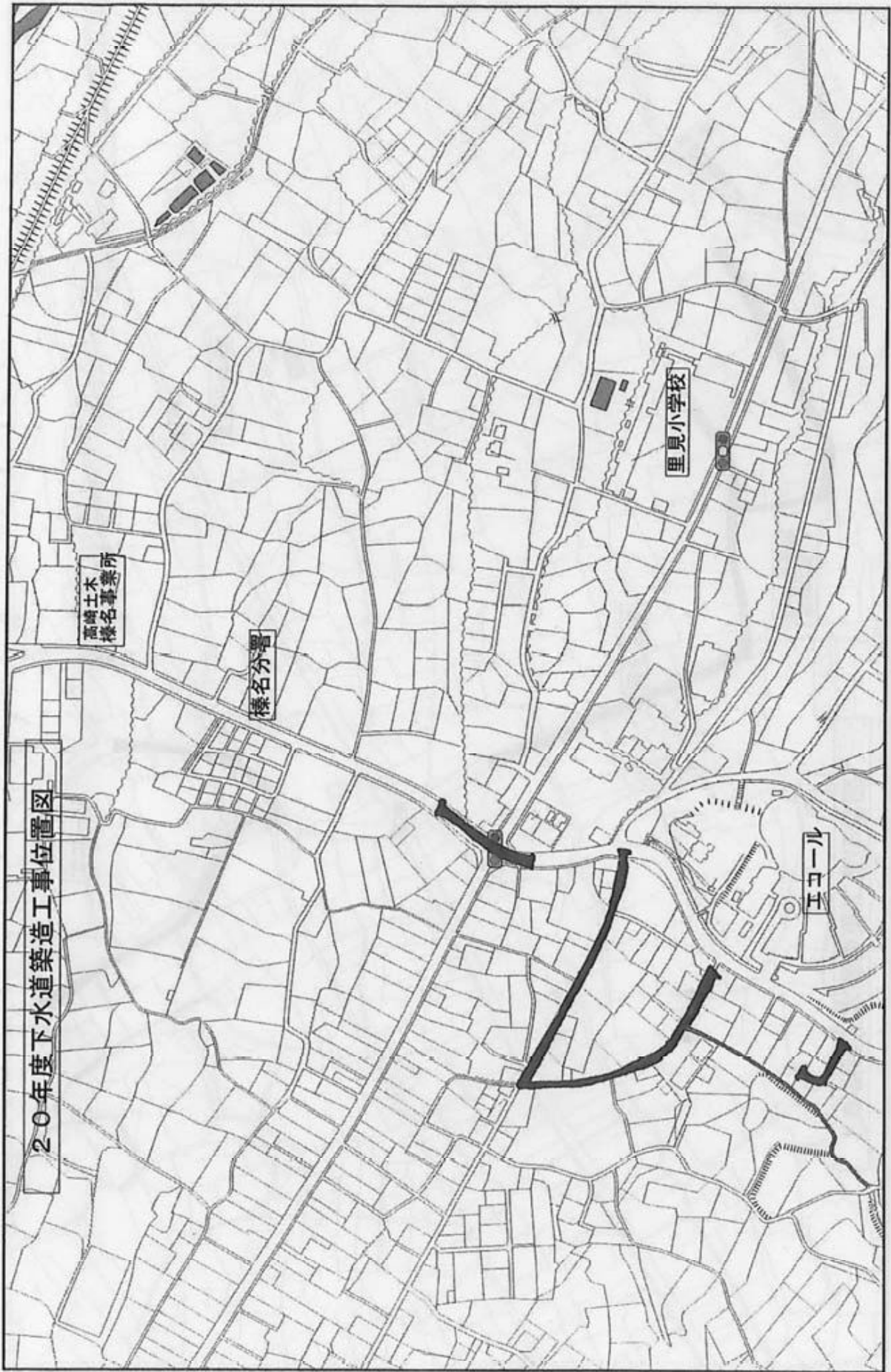
【年度別事業計画】

平成20年度	平成21年度	平成22年度	平成23年度	平成24年度
下水道管渠の整備 面積 1.39ha 延長 480m	下水道管渠の整備 面積 4ha 延長 1,083m	下水道管渠の整備 面積 4ha 延長 1,083m	下水道管渠の整備 面積 4ha 延長 1,083m	下水道管渠の整備 面積 4ha 延長 1,083m

【年度別推進状況】

区分 (千円)	当初 予算額	決算額	19年度事業実績
合計	107,900	87,300	実施計画に従い、逐次管渠布設工事を実施し、公共下水道の普及率向上に努めた。 下水道築造工事施工済 榛名地域 1,040m
国	35,000	35,000	
県			
地方債	42,900	30,700	
その他	7,200	10,500	
一般	22,800	11,100	
区分 (千円)	当初 予算額	決算 見込額	20年度事業内容
合計	73,500		9月30日現在 下水道築造工事発注済 榛名地域 175m 下水道築造工事発注予定 榛名地域 308m 計 483m
国	28,000		
県			
地方債	34,700		
その他	7,800		
一般	3,000		
区分 (千円)	当初予 算額(案)	決算額 見込額	21年度事業計画
合計			
国			
県			
地方債			
その他			
一般			





第5次総合計画・前期実施計画事業推進状況報告書

前期実施計画書

平成20年9月29日現在

事務事業名	榛名湖周辺特定環境保全公共下水道施設改良事業	所属(支所)	下水道局処理場建設室(榛名上下水道事務所)
実施期間	平成17年度～平成23年度	事業の種類	ハード事業

【事業概要】

対象(誰を、何を)	榛名湖水質管理センター		
実施目的(どういった状態に)	具体的手段(どういった手段で)	その他(全体計画等)	
榛名湖周辺からの排水を榛名湖水質管理センターへ集め処理することにより、榛名湖の水質を保全する。	老朽化した榛名湖水質管理センターの汚泥処理能力の適正化を図るため、処理施設の改築更新をする。	処理能力:970立米/日 総事業費:504,175千円 H19未進捗率:24%	

【年度別事業計画】

平成20年度	平成21年度	平成22年度	平成23年度	平成24年度
水処理施設改築更新 汚泥処理施設改築更新 管理棟改築更新	水処理施設改築更新 管理棟改築更新	ポンプ施設改築更新	ポンプ施設改築更新	

【年度別推進状況】

区分(千円)	当初予算額	決算額	19年度事業実績
合計	94,630	91,179.5	機械設備工事(汚泥処理施設)(機器製作)
国	49,240	47,403.5	電気設備工事(汚泥処理施設)(機器製作)
県		2,800	改修建築工事(水処理汚泥棟)(耐震補強、事務室移設、建具改修工事等)
地方債	38,300	27,000	マンホール更生工事(3箇所)
その他		839	
一般	7,090	13,137	
区分(千円)	当初予算額	決算見込額	20年度事業内容
合計	89,684		機械設備工事(汚泥処理施設)(機器設置、配管工事等)
国	41,150		電気設備工事(汚泥処理施設)(機器設置、配線工事等)
県	2,800		改築工事(水処理汚泥棟)(屋上防水、建具改修、機械室防水・補強工事等)
地方債	29,400		汚泥掻寄機一部更新工事(チェーン等交換、覆蓋設置)
その他	2,489		マンホール更生工事(2箇所)
一般	13,845		
区分(千円)	当初予算額(案)	決算見込額	21年度事業計画
合計			
国			
県			
地方債			
その他			
一般			

