

第5次総合計画 前期実施計画事業推進状況報告書

| 事業番号 | 事業名 | 頁 |
|------|-----------------------------|----|
| 1 | 榛名地域福祉会館・図書館(仮称)建設事業 | 1 |
| 2 | 観光資源の活性化事業 | 2 |
| 3 | 観光産業支援事業 | 3 |
| 4 | 榛名地域観光施設整備事業 | 4 |
| 5 | 都市型農業施設整備促進事業 | 5 |
| 6 | 下里見公民館(仮称)建設事業 | 6 |
| 7 | 自校方式給食拡充事業 | 7 |
| 8 | 新エネルギー利活用研究事業 | 8 |
| 9 | 榛名南麓フルーツライン整備事業(榛名地区) | 9 |
| 10 | 道路・橋りょう整備事業(榛名-219号線道路整備事業) | 11 |
| 11 | 上水道管網整備事業 | 13 |
| 12 | 簡易水道整備事業 | 16 |
| 13 | 汚水管渠整備事業 | 19 |
| 14 | 榛名湖周辺特定環境保全公共下水道施設改良事業 | 22 |

第5次総合計画・前期実施計画事業推進状況報告書

前期実施計画書(13頁)

平成21年9月30日現在

| | | | |
|-------|----------------------|------------|----------|
| 事務事業名 | 榛名地域福祉会館・図書館(仮称)建設事業 | 所属 (支所) | 榛名支所 福祉課 |
| 実施期間 | 平成19年度～22年度 | 事業の種類 | ハード事業 |

【事業概要】

| | | | |
|---|-------------------------------------|------------|--|
| 対象(誰を、何を) | 市民 | | |
| 実施目的(どういった状態に) | 具体的手段(どういった手段で) | その他(全体計画等) | |
| 地域福祉の充実及び地域住民が安心して過ごせるよう、福祉相談の拠点やボランティア推進の拠点となる施設を整備し、福祉サービスの向上を図る。 | 子育て支援や福祉ボランティア活動の拠点施設として、福祉会館を整備する。 | | |

【年度別事業計画】

| 平成20年度 | 平成21年度 | 平成22年度 | 平成23年度 | 平成24年度 |
|---------|----------------|--------|--------|--------|
| ・基本構想策定 | ・基本設計 ・実施設計 | ・建設工事 | | |

【年度別推進状況】

| 区分 (千円) | 当初 予算額 | 決算額 | 20年度事業実績 | |
|------------|------------------|------------|---|----------|
| 合計 | 667 | 910 | 基本構想策定 | |
| 国 | - | - | 建設懇話会委員報酬 | 905,000円 |
| 県 | - | - | 需用費 | 4,000円 |
| 地方債 | - | - | 合計 | 909,082円 |
| その他 | - | - | | |
| 一般 | 667 | 910 | | |
| 区分 (千円) | 当初 予算額 | 決算 見込額 | 21年度事業内容 | |
| 合計 | 28,601 | - | | |
| 国 | - | - | 委員報酬 | 494 |
| 県 | - | - | 会議費 | 7 |
| 地方債 | 16,000 | - | 委託料(基本・実施設計) | 25,400 |
| その他 | - | - | 委託料(地質調査) | 2,700 |
| 一般 | 12,601 | - | 計 | 28,601千円 |
| | | | <div style="border: 1px solid black; padding: 5px;"> (その他 図書館分) 委員報酬 148 会議費 委託料(基本・実施設計) 21,800 委託料(地質調査) 2,288 計 24,236千円 </div> | |
| 区分 (千円) | 当初予 算額 (案) | 決算額 見込額 | 22年度事業計画 | |
| 合計 | - | - | | |
| 国 | - | - | ・西別館解体工事 | |
| 県 | - | - | ・福祉会館建設工事(その他 図書館建設工事) | |
| 地方債 | - | - | | |
| その他 | - | - | | |
| 一般 | - | - | | |

第5次総合計画・前期実施計画事業推進状況報告書

前期実施計画書(98頁)

平成21年9月30日現在

| | | | |
|-------|------------|------------|---------------------|
| 事務事業名 | 観光資源の活性化事業 | 所属 (支所) | 商工観光部観光課 (産業観光課) |
| 実施期間 | 平成19年度～全期 | 事業の種類 | ハード事業 |

【事業概要】

| | | | |
|--|--|--|--|
| 対象(誰を、何を) | 市民、観光客 | | |
| 実施目的(どういった状態に) | 具体的手段(どういった手段で) | その他(全体計画等) | |
| 榛名地域で次の事業を展開し、活性化と誘客を図る。①榛名神社と社家町の一体的で魅力ある観光地づくりを行う。②榛名湖畔の冬の魅力をPRし、観光誘客を図る。③竹久夢二ゆかりの地である榛名湖畔で、市が所有する多くの作品を展示し、観光誘客を図る。④榛名山麓の豊富な農業資源と都市近郊にある優位を活かし、観光農業との連携推進を図る。 | ①社家町再生事業:幽玄の杜音楽祭開催・食文化の充実事業実施・町並み修景事業を推進する。②榛名湖活性化事業:クリスマスシーズンにイルミネーションを飾り、閑散期の観光誘客を図る。③夢二ギャラリー支援事業:榛名湖周辺17店舗へ商店に版画や口絵等の作品を展示する。 | 観光農業関係の具体的手段は、農政事業として展開する。(グリーンツーリズム、農業体験事業、地産地消等を推進する。) | |

【年度別事業計画】

| | | | | |
|---|---|---|---|---|
| 平成20年度 | 平成21年度 | 平成22年度 | 平成23年度 | 平成24年度 |
| ・幽玄の杜音楽会、 門前そば ・榛名湖イルミネーションフェスタ ・夢二ギャラリー | ・幽玄の杜音楽会、 門前そば ・榛名湖イルミネーションフェスタ ・夢二ギャラリー | ・幽玄の杜音楽会、 門前そば ・榛名湖イルミネーションフェスタ ・夢二ギャラリー | ・幽玄の杜音楽会、 門前そば ・榛名湖イルミネーションフェスタ ・夢二ギャラリー | ・幽玄の杜音楽会、 門前そば ・榛名湖イルミネーションフェスタ ・夢二ギャラリー |

【年度別推進状況】

| 区分 (千円) | 当初 予算額 | 決算額 | 20年度事業実績 |
|------------|-----------|-----------|--|
| 合計 | 5,785 | 5,785 | ① 社家町再生事業 ・幽玄の森音楽祭 2日間4回 参加者数 720人 ・新そば祭り 11月29日～12月1日 3日間 参加者数1,070人 ・町並み修景(統一看板・ベンチ等設置、紅葉の植樹) ② 榛名湖イルミネーションフェスタ 16日間開催 来場者数14.8万人 ③ 夢二ギャラリー支援事業 6ヶ月開催 |
| 国 | - | - | |
| 県 | 1,300 | 1,300 | |
| 地方債 | - | - | |
| その他 | - | - | |
| 一般 | 4,485 | 4,485 | |
| 区分 (千円) | 当初 予算額 | 決算 見込額 | 21年度事業内容 |
| 合計 | 5,785 | - | ① 社家町再生事業 ・幽玄の森音楽祭 2日間4回 ・新そば祭り 11月予定 ・町並み修景(街路灯設置・ベンチ等設置) ② 榛名湖イルミネーションフェスタ 18日間開催予定 ③ 夢二ギャラリー支援事業 6ヶ月開催 |
| 国 | - | - | |
| 県 | 1,300 | - | |
| 地方債 | - | - | |
| その他 | - | - | |
| 一般 | 4,485 | - | |
| 区分 (千円) | 当初 予算額 | 決算 見込額 | 22年度事業計画 |
| 合計 | - | - | ① 社家町再生事業 ・幽玄の森音楽祭 2日間4回 ・新そば祭り 11月予定 榛名湖イルミネーションフェスタ 16日間開催予定 ② 夢二ギャラリー支援事業 6ヶ月開催 |
| 国 | - | - | |
| 県 | - | - | |
| 地方債 | - | - | |
| その他 | - | - | |
| 一般 | - | - | |

第5次総合計画・前期実施計画事業推進状況報告書

前期実施計画書(101頁)

平成21年9月30日現在

| | | | |
|-------|-----------|------------|---------------------|
| 事務事業名 | 観光産業支援事業 | 所属 (支所) | 商工観光部観光課 (産業観光課) |
| 実施期間 | 平成19年度～全期 | 事業の種類 | ハード事業 |

【事業概要】

| | | | |
|---|---|------------|--|
| 対象(誰を、何を) | 市民、観光客 | | |
| 実施目的(どういった状態に) | 具体的手段(どういった手段で) | その他(全体計画等) | |
| 高崎地域のイベントや観光事業による観光振興を図ることにより、産業経済の活性化と誘客を図る。また、榛名の観光地・観光情報に関する広告宣伝、特産品、名産品の開発推進等を行う。 | 人情市、たかさき能、オリエンテーリング大会等イベントの開催、花の親善大使使節派遣事業やキャンペーンにより観光宣伝事業を実施する。また、各種雑誌等への広告掲載や観光パンフレットの作成、梅など加工した特産品の開発PR等を行う。 | | |

【年度別事業計画】

| | | | | |
|------------------------|------------------------|------------------------|------------------------|------------------------|
| 平成20年度 | 平成21年度 | 平成22年度 | 平成23年度 | 平成24年度 |
| ・イベント開催 ・観光パンフレット作成 | ・イベント開催 ・観光パンフレット作成 | ・イベント開催 ・観光パンフレット作成 | ・イベント開催 ・観光パンフレット作成 | ・イベント開催 ・観光パンフレット作成 |

【年度別推進状況】

| 区分 (千円) | 当初 予算額 | 決算額 | 20年度事業実績 |
|------------|-----------|-----------|--|
| 合計 | 4,990 | 4,990 | 榛名観光協会への委託事業 |
| 国 | - | - | ①イベント開催と観光キャンペーン |
| 県 | - | - | ・榛名湖イルミネーション事業協力、観光キャンペーン実施 |
| 地方債 | - | - | ②観光パンフレット作成 HARUNA 10,000部 |
| その他 | - | - | |
| 一般 | 4,990 | 4,990 | ③梅の味どころガイド事業 梅の味どころ参加店募集 パンフレット作成 25,000部 |
| 区分 (千円) | 当初 予算額 | 決算 見込額 | 21年度事業内容 |
| 合計 | 4,990 | - | 榛名観光協会への委託事業 |
| 国 | - | - | ①イベント開催と観光キャンペーン |
| 県 | - | - | ・榛名湖イルミネーション事業協力、観光キャンペーン実施 |
| 地方債 | - | - | ②観光パンフレット作成 HARUNA 10,000部 榛名神社周辺見て歩き 50,000部 |
| その他 | - | - | |
| 一般 | 4,990 | - | ③梅の味どころガイド事業 梅の味どころ参加店募集 パンフレット作成 25,000部 |
| 区分 (千円) | 当初 予算額 | 決算 見込額 | 22年度事業計画 |
| 合計 | - | - | 榛名観光協会への委託事業 |
| 国 | - | - | ①イベント開催と観光キャンペーン |
| 県 | - | - | ・榛名湖イルミネーション事業協力、観光キャンペーン実施 |
| 地方債 | - | - | ②観光パンフレット作成 榛名及び周辺観光パンフレット 30,000部 果樹観光振興パンフレット 10,000部 |
| その他 | - | - | |
| 一般 | - | - | ③梅の味どころガイド事業 梅の味どころ参加店募集 パンフレット作成 25,000部 |

第5次総合計画・前期実施計画事業推進状況報告書

前期実施計画書(103頁)

平成21年9月30日現在

| | | | |
|-------|--------------|------------|---------------------|
| 事務事業名 | 榛名地域観光施設整備事業 | 所属 (支所) | 商工観光部観光課 (産業観光課) |
| 実施期間 | 平成19年度～全期 | 事業の種類 | ハード事業 |

【事業概要】

| | | | |
|--|--|--|--|
| 対象(誰を、何を) | 榛名地域観光施設 | | |
| 実施目的(どういった状態に) | 具体的手段(どういった手段で) | その他(全体計画等) | |
| 10周年を迎える榛名湖温泉ゆうすげ元湯の保守点検を実施し、安全な運営を目指す。大型バスによる団体観光客の誘客を図るため、榛名神社周辺に駐車場の整備を行う。収蔵する『竹久夢二』を始めとした榛名に関連した美術品を集め、薫り高い観光地作りを目指す。榛名湖畔周辺の自然を満喫でき、周辺の保護花木等が荒らされないように遊歩道を改修し、誘客を図る。 | 榛名湖温泉ゆうすげ元湯の使用頻度の高い給排水・厨房設備等の点検を行う。 整備計画検討委員会を設置し、駐車場の整備にあたる。 榛名に所縁のある作家の美術品を展示し誘客を図る。 榛名湖周辺の遊歩道の改修整備を行う。 | <ul style="list-style-type: none"> ・ゆうすげ元湯改修事業 ・榛名神社駐車場整備事業 ・榛名湖美術展示施設整備事業 ・榛名湖周辺周遊道路整備事業 ・榛名湖畔観光施設改修工事 | |

【年度別事業計画】

| 平成20年度 | 平成21年度 | 平成22年度 | 平成23年度 | 平成24年度 |
|----------------------------------|------------------------------|-------------------------|-------------------------------|---------------------------------|
| 榛名神社駐車場検討、ゆうすげ元湯改修事業、榛名湖観光施設改修工事 | ゆうすげ元湯改修点検調査事業、榛名神社駐車場整備計画策定 | 榛名湖美術展示施設整備検討、榛名神社駐車場整備 | 榛名湖美術展示施設整備計画策定、榛名湖周辺周遊道路整備検討 | 榛名湖周辺周遊道路整備計画策定、榛名湖美術展示施設整備計画策定 |

【年度別推進状況】

| 区分 (千円) | 当初 予算額 | 決算額 | 20年度事業実績 |
|------------|-----------|-----------|--|
| 合計 | 18,753 | 20,085 | ①ゆうすげ元湯改修工事 ・ゆうすげ元湯洗浄便座交換 ・ゆうすげ外階段底取り付け工事 ・ゆうすげ冷温水機修理工事 ②榛名湖畔観光施設改修工事 ・榛名湖畔市営駐車場舗装工事 |
| 国 | - | - | |
| 県 | - | - | |
| 地方債 | - | - | |
| その他 | - | - | |
| 一般 | 18,753 | 20,085 | |
| 区分 (千円) | 当初 予算額 | 決算 見込額 | 21年度事業内容 |
| 合計 | 7,595 | - | ①ゆうすげ元湯修繕 ・ゆうすげ元湯温泉井戸ポンプ交換修繕 ・ゆうすげ元湯ろ過装置ろ材交換修繕 ②榛名湖畔観光施設修繕工事 ・榛名湖畔市営駐車場白線工事 ・榛名湖周遊道路観光案内看板設置等工事 ・榛名湖畔市営公衆トイレ改修工事 |
| 国 | - | - | |
| 県 | - | - | |
| 地方債 | - | - | |
| その他 | - | - | |
| 一般 | 7,595 | - | |
| 区分 (千円) | 当初 予算額 | 決算 見込額 | 22年度事業計画 |
| 合計 | - | - | ① ゆうすげ元湯修繕 ② 榛名湖畔観光施設修繕 |
| 国 | - | - | |
| 県 | - | - | |
| 地方債 | - | - | |
| その他 | - | - | |
| 一般 | - | - | |

第5次総合計画・前期実施計画事業推進状況報告書

前期実施計画書(170頁)

平成21年9月30日現在

| | | | |
|------|---------------|------------|-----------------|
| 事業名 | 都市型農業施設整備促進事業 | 所属 (支所) | 榛名支所 (産業観光課) |
| 実施期間 | 平成19年度～全期 | 事業の種類 | ハード事業 |

【事業概要】

| | | | |
|--|---|---|--|
| 対象(誰を、何を) | 農業者、生産者団体、JA | | |
| 実施目的(どういった状態に) | 具体的手段(どういった手段で) | その他(全体計画等) | |
| 自然的・社会的・経済的諸条件を同じくする広範な農業地域を一体的に整備し、優良な農業地域の育成を図る。 | 近代化施設整備検討ワーキング及び榛名南麓地域活性化検討協議会を設置し、具体的な事業計画を策定する。 | 榛名南麓区域の農業振興を図るべく、堆肥流通センター等の農業近代化施設を計画的に整備する。施設は広域農道(フルーツライン)整備事業完了(平成24年予定)をもって農道沿線に建設する。 | |

【年度別事業計画】

| 平成20年度 | 平成21年度 | 平成22年度 | 平成23年度 | 平成24年度 |
|---|------------------------------|--|------------------------------|-------------|
| ・フルーツライン沿線施設整備計画策定 ・榛名南麓地区の活性化を図るため、地域づくり構想の策定 | ・施設整備計画に基づく地元協議 ・構想に基づく協議 | ・施設整備計画に基づく地元協議 ・里見フルーツ団地周辺地域観光拠点施設整備支援 | ・堆肥流通センター建設基本設計及び実施設計委託、用地取得 | ・堆肥流通センター建設 |

【年度別推進状況】

| 区分 (千円) | 当初 予算額 | 決算額 | 20年度事業実績 |
|------------|-----------|------------|--|
| 合計 | 4,000 | 4,000 | <ul style="list-style-type: none"> ・「里見フルーツ団地」周辺観光・交流施設整備計画策定業務 フルーツ団地及び周辺果樹地域を含めた「観光・交流施設」等活性化の検討。 観光・交流施設整備計画策定のための懇談会の開催。施設整備実施に向けた基本計画策定。 ・広域農道(フルーツライン)沿線施設整備計画策定業務 広域農道沿線に建設を予定している農業近代化施設について関係機関で組織した検討委員会を設置し、施設整備計画を策定。 |
| 国 | - | - | |
| 県 | - | - | |
| 地方債 | - | - | |
| その他 | - | - | |
| 一般 | 4,000 | 4,000 | |
| 区分 (千円) | 当初 予算額 | 決算額 見込額 | 21年度事業内容 |
| 合計 | 810 | - | <ul style="list-style-type: none"> ・「里見フルーツ団地」周辺観光・交流施設整備計画に基づく活性化策の協議 「里見地域施設整備準備委員会」を設立し、交流施設整備計画の全体計画の策定 ・広域農道「フルーツライン」沿線施設整備計画に基づく推進体制整備 農業者及び農業団体との施設概要等の調整 果樹剪定残枝の活用実証事業(霊芝) |
| 国 | - | - | |
| 県 | - | - | |
| 地方債 | - | - | |
| その他 | - | - | |
| 一般 | 810 | - | |
| 区分 (千円) | 当初 予算額 | 決算 見込額 | 22年度事業計画 |
| 合計 | - | - | <ul style="list-style-type: none"> ・「里見フルーツ団地」周辺観光、交流施設整備計画のメイン施設整備実施設計及び一部工事の着手 ・農業者及び農業団体との施設概要等の事業化推進 |
| 国 | - | - | |
| 県 | - | - | |
| 地方債 | - | - | |
| その他 | - | - | |
| 一般 | - | - | |

第5次総合計画・前期実施計画事業推進状況報告書

前期実施計画書（170頁）

平成21年9月30日現在

| | | | |
|-------|----------------|------------|---------------------|
| 事務事業名 | 下里見公民館(仮称)建設事業 | 所属 (支所) | 教育部社会教育課 (榛名教育課) |
| 実施期間 | 平成20年度～平成24年度 | 事業の種類 | ハード事業 |

【事業概要】

| | | | |
|---|------------------------------|---|--|
| 対象(誰を、何を) | 下里見公民館(仮称) | | |
| 実施目的(どういった状態に) | 具体的手段(どういった手段で) | その他(全体計画等) | |
| 地域住民の自治意識の高揚と社会教育活動の活発化を図り、地域づくりをさらに推進する。 | 地域活動と社会教育活動の拠点となる地区公民館を建設する。 | 平成20～21年度:建設場所の選定、整備計画の検討、 平成22年度:基本設計、実施設計 平成23年度:建設工事 | |

【年度別事業計画】

| | | | | |
|--------------------|-----------------------|---------|--------|--------|
| 平成20年度 | 平成21年度 | 平成22年度 | 平成23年度 | 平成24年度 |
| 建設場所の選定 整備検討委員会 | 建設場所の選定 公民館建設検討委員会 | 基本、実施設計 | 建設工事 | |

【年度別推進状況】

| 区分 (千円) | 当初 予算額 | 決算額 | 20年度事業実績 |
|------------|------------------|------------|--|
| 合計 | 517 | 8 | 下里見地域施設整備検討会議を3回実施 地域にふさわしく、地域が必要とする施設について協議した結果、コミュニティーセンターではなく、社会教育施設であり地域に密着した施設である地区公民館を整備することに方針を変更した。 |
| 国 | - | - | |
| 県 | - | - | |
| 地方債 | - | - | |
| その他 | - | - | |
| 一般 | 517 | 8 | |
| 区分 (千円) | 当初 予算額 | 決算 見込額 | 21年度事業内容 |
| 合計 | 1,500 | - | 下里見公民館(仮称)整備検討委員会 検討委員による他の地区の公民館視察 建設用地の選定 |
| 国 | - | - | |
| 県 | - | - | |
| 地方債 | - | - | |
| その他 | - | - | |
| 一般 | 1,500 | - | |
| 区分 (千円) | 当初予 算額 (案) | 決算額 見込額 | 22年度事業計画 |
| 合計 | - | - | 基本、実施設計 |
| 国 | - | - | |
| 県 | - | - | |
| 地方債 | - | - | |
| その他 | - | - | |
| 一般 | - | - | |

第5次総合計画・前期実施計画事業推進状況報告書

前期実施計画書(50頁)

平成21年9月30日現在

| | | | |
|-------|------------|------------|---------------------|
| 事務事業名 | 自校方式給食拡充事業 | 所属 (支所) | 教育部教育総務課 (榛名教育課) |
| 実施期間 | 平成20年度～全期 | 事業の種類 | ハード事業 |

【事業概要】

| | | | |
|--|---|------------|--|
| 対象(誰を、何を) | 給食室、給食センター | | |
| 実施目的(どういった状態に) | 具体的手段(どういった手段で) | その他(全体計画等) | |
| 食育の観点から自校方式制度を取り入れていく。 また、自校方式への移行に伴い、老朽化した給食センターについて施設を廃止する。 | 各校に給食室を新設する。 また、不要となった給食センターについては、随時解体工事を実施する。 | | |

【年度別事業計画】

| 平成20年度 | 平成21年度 | 平成22年度 | 平成23年度 | 平成24年度 |
|---|---------------|---------------|----------------------------------|---|
| 新設 ・新町第一小 (校舎建設を含む) ・[仮称]堤ヶ岡第二小 (校舎建設を含む) | 新設 ・榛名地域2校 | 新設 ・榛名地域2校 | 新設 ・箕郷地域2校 解体 ・榛名給食センター | 新設 ・箕郷地域1校 ・群馬地域1校 解体 ・箕郷給食センター |

【年度別推進状況】

| 区分 (千円) | 当初 予算額 | 決算額 | 20年度事業実績 |
|------------|------------------|------------|---|
| 合計 | 7,822 | 7,783 | ■給食室整備基礎調査(榛名地域、箕郷地域) ■給食室設計 久留馬小学校 設計期間:平成20年11月14日～平成21年3月19日 榛名中学校 設計期間:平成20年11月14日～平成21年3月19日 |
| 国 | - | - | |
| 県 | - | - | |
| 地方債 | - | - | |
| その他 | - | - | |
| 一般 | 7,822 | 7,783 | |
| 区分 (千円) | 当初 予算額 | 決算 見込額 | 21年度事業内容 |
| 合計 | 313,926 | - | ■給食室整備基礎調査(群馬地域) ■給食室設計 下里見小学校 設計中 下室田小学校 設計中 ■給食室建設工事 久留馬小学校 工事中(平成22年2月完成予定) 榛名中学校 工事中(平成22年2月完成予定) |
| 国 | 21,775 | - | |
| 県 | - | - | |
| 地方債 | 221,800 | - | |
| その他 | - | - | |
| 一般 | 70,351 | - | |
| 区分 (千円) | 当初予 算額 (案) | 決算額 見込額 | 22年度事業計画 |
| 合計 | - | - | |
| 国 | - | - | |
| 県 | - | - | |
| 地方債 | - | - | |
| その他 | - | - | |
| 一般 | - | - | |

第5次総合計画・前期実施計画事業推進状況報告書

前期実施計画書（70頁）

平成21年9月30日現在

| | | | |
|-------|---------------|------------|----------------------|
| 事務事業名 | 新エネルギー利活用研究事業 | 所属 (支所) | 市長公室企画調整課 (地域振興課) |
| 実施期間 | 全期 | 事業の種類 | ソフト事業 |

【事業概要】

| | | | |
|---|-----------------|------------|--|
| 対象(誰を、何を) | 市民、職員 | | |
| 実施目的(どういった状態に) | 具体的手段(どういった手段で) | その他(全体計画等) | |
| バイオマス活用や地域冷暖房などについて、調査研究することにより、新エネルギーへの転換が図れるようにするもの | 学識、専門家等による調査研究 | | |

【年度別事業計画】

| 平成20年度 | 平成21年度 | 平成22年度 | 平成23年度 | 平成24年度 |
|-------------------------------------|-------------------------------------|-------------------------------------|-------------------------------------|-----------------------------------|
| ・ バイオマス専門委員会の開催 ・ 新エネルギー転換への調査研究 | ・ バイオマス専門委員会の開催 ・ 新エネルギー転換への調査研究 | ・ バイオマス専門委員会の開催 ・ 新エネルギー転換への調査研究 | ・ バイオマス専門委員会の開催 ・ 新エネルギー転換への調査研究 | ・ バイオマス専門委員会の開催 ・ 新エネルギーへの調査研究 |

【年度別推進状況】

| 区分 (千円) | 当初 予算額 | 決算額 | 20年度事業実績 |
|------------|------------------|------------|--|
| 合計 | 400 | 138 | <ul style="list-style-type: none"> 平成21年1月19日バイオマス専門委員会の開催 平成21年1月27日バイオマス専門委員会の開催 箕郷・榛名地域のウメタケ薬理効果を活用した地場産業の創出に向けた検討 ウメタケの農家による試験栽培及び意見交換 |
| 国 | - | - | |
| 県 | - | - | |
| 地方債 | - | - | |
| その他 | - | - | |
| 一般 | 400 | 138 | |
| 区分 (千円) | 当初 予算額 | 決算 見込額 | 21年度事業内容 |
| 合計 | 3,592 | - | <ul style="list-style-type: none"> バイオマス専門委員会の開催 箕郷・榛名地域の剪定枝活用の問題点や課題整理 |
| 国 | - | - | |
| 県 | - | - | |
| 地方債 | - | - | |
| その他 | - | - | |
| 一般 | 3,592 | - | |
| 区分 (千円) | 当初予 算額 (案) | 決算額 見込額 | 22年度事業計画 |
| 合計 | - | - | |
| 国 | - | - | |
| 県 | - | - | |
| 地方債 | - | - | |
| その他 | - | - | |
| 一般 | - | - | |

第5次総合計画・前期実施計画事業推進状況報告書

前期実施計画書(110頁)

平成21年9月30日現在

| | | | |
|-------|-----------------|------------|----------|
| 事務事業名 | 榛名南麓フルーツライン整備事業 | 所属 (支所) | 農政部田園整備課 |
| 実施期間 | 平成15年度～平成24年度 | 事業の種類 | ハード事業 |

【事業概要】

| | | | |
|---|--|-------------------------|--|
| 対象(誰を、何を) | 榛名南麓フルーツライン | | |
| 実施目的(どういった状態に) | 具体的手段(どういった手段で) | その他(全体計画等) | |
| 榛名南麓(箕郷-榛名)における営農団地を集積する広域農道を整備して、農作物の流通改善と生産基盤の促進をはかる。 | 県が行う広域営農団地農道整備事業費について市が10%負担する。国50%、県40%、市10%(起債90%) | 2期事業 H19年度末進捗率 16.2% | |

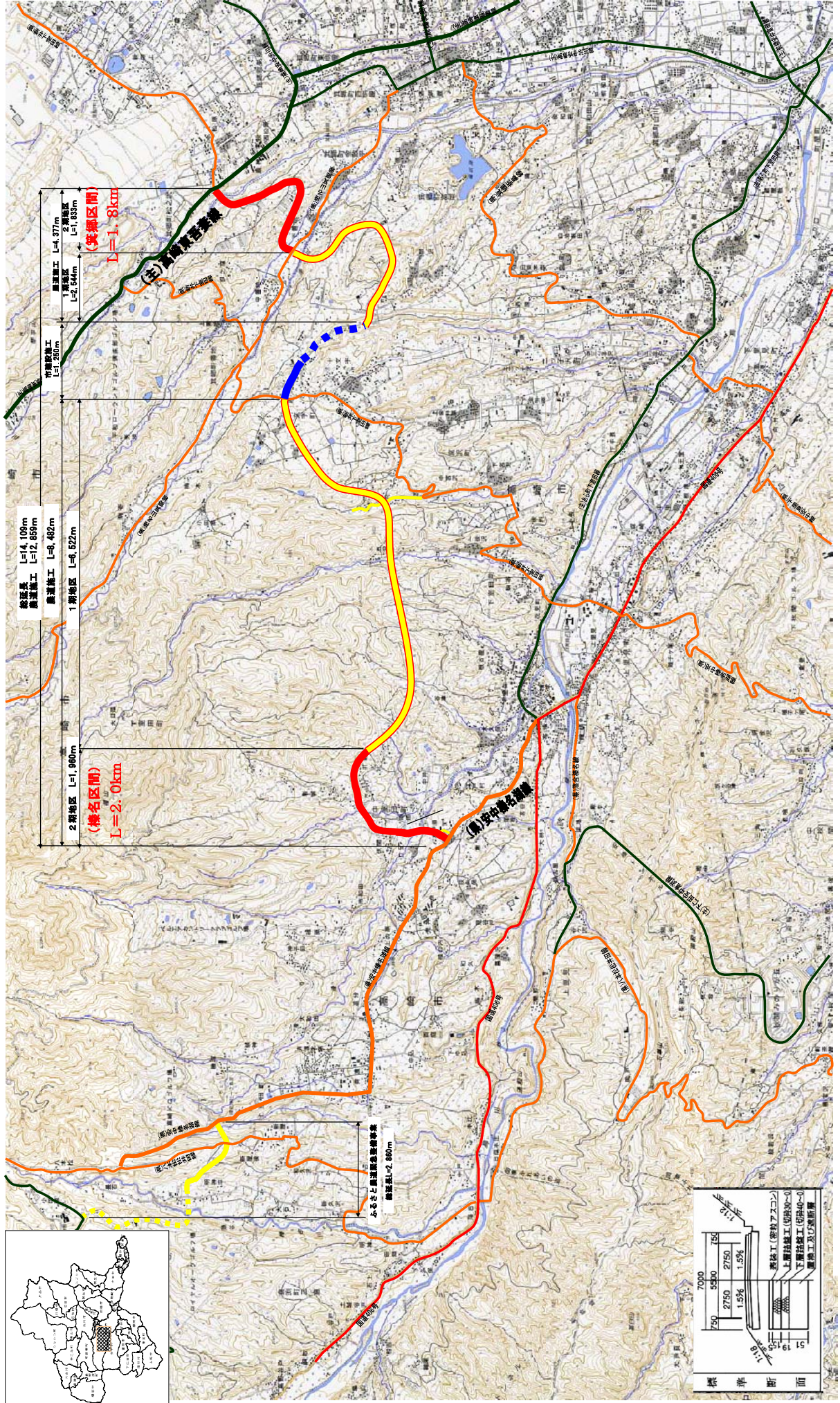
【年度別事業計画】

| 平成20年度 | 平成21年度 | 平成22年度 | 平成23年度 | 平成24年度 |
|--|--|--|--|--|
| 箕郷地区 道路工=375m 用地買収補償 路線・用地測量 14号橋梁設計 榛名地区 測量調査設計 | 箕郷地区 用地買収補償 道路工=500m 14号橋 下部工 榛名地区 用地買収補償 道路設計 橋梁設計 | 箕郷地区 道路工=200m 14号橋 下部工 榛名地区 道路工=800m 舗装工=300m | 箕郷地区 14号橋 上部工 榛名地区 道路工=1,122m 15号橋 下部工 | 箕郷地区 舗装工=849m 榛名地区 舗装工=1,622m 15号橋 上部工 |

【年度別推進状況】

| 区分 (千円) | 当初 予算額 | 決算額 | 20年度事業実績 |
|------------|-----------|-----------|--|
| 合計 | 130,000 | 130,000 | 榛名地区 測量調査設計委託 箕郷地区 道路工=375m 用地買収補償 路線・用地測量業務委託 14号橋梁設計業務委託 |
| 国 | 65,000 | 65,000 | |
| 県 | 52,000 | 52,000 | |
| 地方債 | 11,700 | 11,700 | |
| その他 | - | - | |
| 一般 | 1,300 | 1,300 | |
| 区分 (千円) | 当初 予算額 | 決算 見込額 | 21年度事業内容 |
| 合計 | 250,000 | - | 榛名地区 用地買収補償 道路設計業務、橋梁詳細設計業務 箕郷地区 用地買収補償 道路工=500m 14号橋 下部工 |
| 国 | 125,000 | - | |
| 県 | 100,000 | - | |
| 地方債 | 22,500 | - | |
| その他 | - | - | |
| 一般 | 2,500 | - | |
| 区分 (千円) | 当初 予算額 | 決算 見込額 | 22年度事業計画 |
| 合計 | - | - | 榛名地区 道路工=800m 舗装工=300m 箕郷地区 道路工=200m 14号橋 下部工 |
| 国 | - | - | |
| 県 | - | - | |
| 地方債 | - | - | |
| その他 | - | - | |
| 一般 | - | - | |

広域農道整備事業 様名南麓地区 計画一般図



第5次総合計画・前期実施計画事業推進状況報告書

前期実施計画書(130頁)

平成21年9月30日現在

| | | | |
|-------|---------------------------|--------|-------------|
| 事務事業名 | 道路・橋梁整備事業(榛名—219号線道路整備事業) | 所属(支所) | 建設部土木課(建設課) |
| 実施期間 | 平成19年度～平成21年度 | 事業の種類 | ハード事業 |

【事業概要】

| | | | |
|---|---|------------|--|
| 対象(誰を、何を) | 道路施設 | | |
| 実施目的(どういった状態に) | 具体的手段(どういった手段で) | その他(全体計画等) | |
| 広域営農団地農道整備事業の一環として、榛名南麓に広がる果樹栽培地帯を通過し、農業振興の推進、流通輸送体系の確立を図るため県主体で施工されるフルーツラインの一部市施工箇所を道路整備することを目的とする | 現在幅員5mの市道をフルーツライン同様の高規格農道基準に従い、幅員7mに拡幅改良整備する。 | H21年度で事業終了 | |

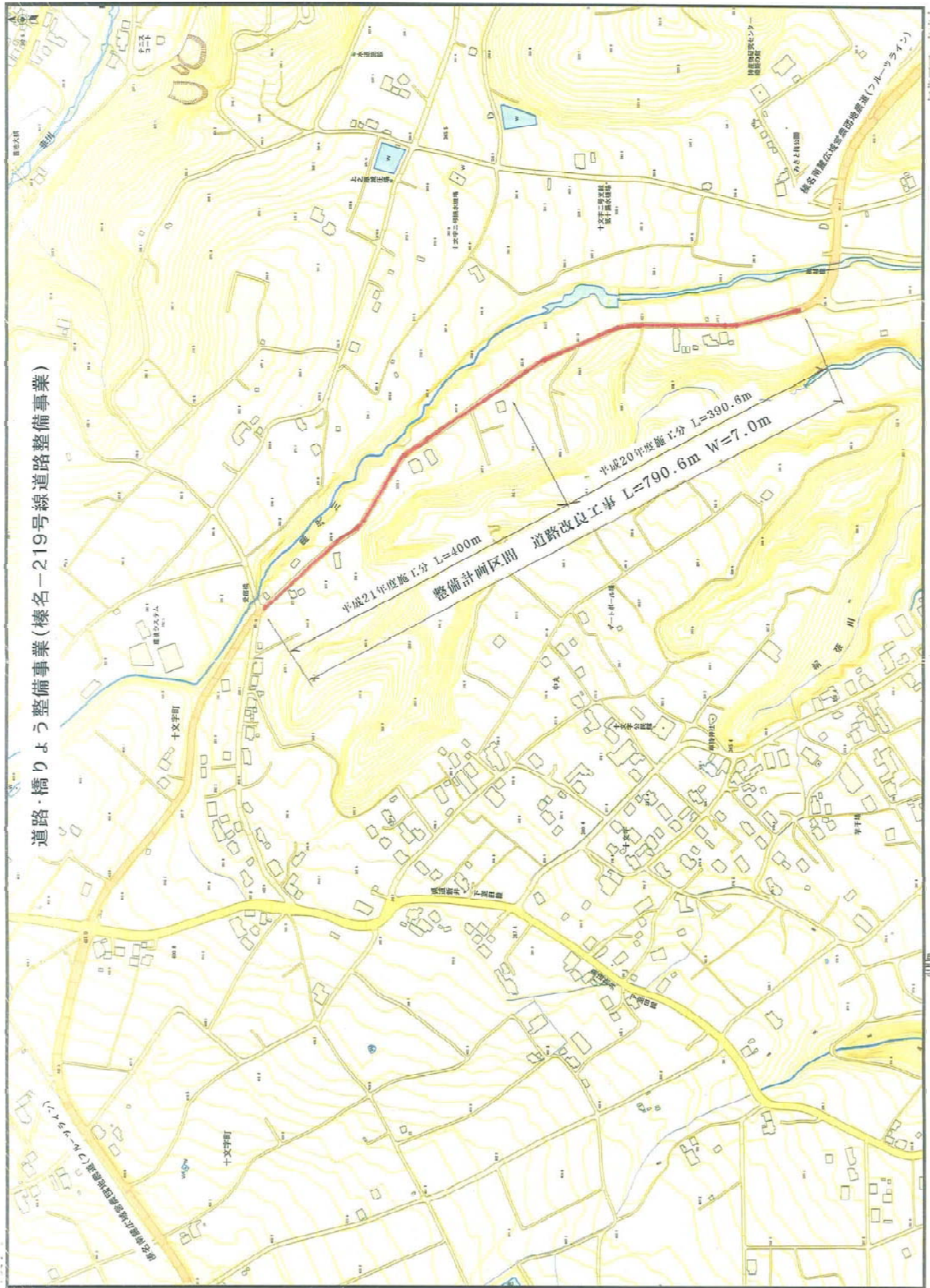
【年度別事業計画】

| 平成20年度 | 平成21年度 | 平成22年度 | 平成23年度 | 平成24年度 |
|----------------|----------------|--------|--------|--------|
| 道路側溝整備 舗装工事 | 道路側溝整備 舗装工事 | | | |

【年度別推進状況】

| 区分(千円) | 当初予算額 | 決算額 | 20年度事業実績 |
|--------|--------|--------|---|
| 合計 | 40,000 | 42,211 | 道路改良 L=390.6m 道路側溝整備 L=781.6m 舗装工 A=2801.4m ² |
| 国 | - | - | |
| 県 | - | - | |
| 地方債 | - | - | |
| その他 | - | - | |
| 一般 | 40,000 | 42,211 | |
| 区分(千円) | 当初予算額 | 決算見込額 | 21年度事業内容 |
| 合計 | 40,000 | - | 1工区 道路改良 L=220.0m 道路側溝整備 L=341.0m 舗装工 A=1789.0m ² |
| 国 | - | - | |
| 県 | - | - | 2工区 道路改良 L=180.0m 道路側溝整備 L=360.0m 舗装工 A=1314.8m ² |
| 地方債 | - | - | |
| その他 | - | - | |
| 一般 | 40,000 | - | |
| 区分(千円) | 当初予算額 | 決算見込額 | 22年度事業計画 |
| 合計 | - | - | |
| 国 | - | - | |
| 県 | - | - | |
| 地方債 | - | - | |
| その他 | - | - | |
| 一般 | - | - | |

道路・橋りょう整備事業(榛名一219号線道路整備事業)



第5次総合計画・前期実施計画事業推進状況報告書

前期実施計画書(156頁)

平成21年9月30日現在

| | | | |
|-------|-----------|------------|-----------------------|
| 事務事業名 | 上水道管網整備事業 | 所属 (支所) | 水道局工務課 (榛名上下水道事務所) |
| 実施期間 | 全期 | 事業の種類 | ハード事業 |

【事業概要】

| | | | |
|---------------------|-------------------------|---|--|
| 対象(誰を、何を) | 配水管 | | |
| 実施目的(どういった状態に) | 具体的手段(どういった手段で) | その他(全体計画等) | |
| 効率的で災害に強い給水体制を確立する。 | 榛名地域内の石綿セメント管等の布設替えを行う。 | 榛名地域の 石綿セメント管残存延長 (平成19年度末 34,009m) | |

【年度別事業計画】

| 平成20年度 | 平成21年度 | 平成22年度 | 平成23年度 | 平成24年度 |
|----------------------------|----------------------------|----------------------------|----------------------------|----------------------------|
| 石綿セメント管等の 布設替 1,700m | 石綿セメント管等の 布設替 1,700m | 石綿セメント管等の 布設替 1,700m | 石綿セメント管等の布 設替 1,700m | 石綿セメント管等の 布設替 1,700m |

【年度別推進状況】

| 区分 (千円) | 当初 予算額 | 決算額 | 20年度事業実績 |
|------------|--------------|------------|---|
| 合計 | 118,067 | 115,182 | 管網整備事業 ・舗装復旧工事 A = 489.3㎡ ・配水管布設替工事 L = 3,451.1m |
| 国 | 10,000 | 10,000 | |
| 県 | - | - | |
| 地方債 | - | 47,704 | |
| その他 | 4,500 | 4,500 | |
| 一般 | 103,567 | 52,978 | |
| 区分 (千円) | 当初 予算額 | 決算 見込額 | 21年度事業内容 |
| 合計 | 92,988 | - | <執行実績> 管網整備事業 ・配水管布設替工事 L = 2,158.4m (当初予算額ベース進捗率 82%) 引き続き、配水管布設(替)工事を実施します。 |
| 国 | 7,500 | - | |
| 県 | - | - | |
| 地方債 | - | - | |
| その他 | 4,500 | - | |
| 一般 | 80,988 | - | |
| 区分 (千円) | 当初予 算額(案) | 決算額 見込額 | 22年度事業計画 |
| 合計 | - | - | 管網整備事業を計画的に実施する。 |
| 国 | - | - | |
| 県 | - | - | |
| 地方債 | - | - | |
| その他 | - | - | |
| 一般 | - | - | |

20年度水道管網整備工事位置図



21年度水道管網整備予定位置図



第5次総合計画・前期実施計画事業推進状況報告書

前期実施計画書(158頁)

平成21年9月30日現在

| | | | |
|-------|-----------|--------------|----------------------|
| 事務事業名 | 簡易水道事業 | 所属 (榛名支所) | 経営企画課 (榛名上下水道事務所) |
| 実施期間 | 平成19年度～全期 | 事業の種類 | ハード事業 |

【事業概要】

| | | | |
|----------------|---------------------|----------------------|--|
| 対象(誰を、何を) | 簡易水道 | | |
| 実施目的(どういった状態に) | 具体的手段(どういった手段で) | その他(全体計画等) | |
| 簡易水道の安定供給を図る。 | 簡易水道施設の整備及び維持管理を行う。 | 【簡易水道事業等】 8簡易水道事業 | |

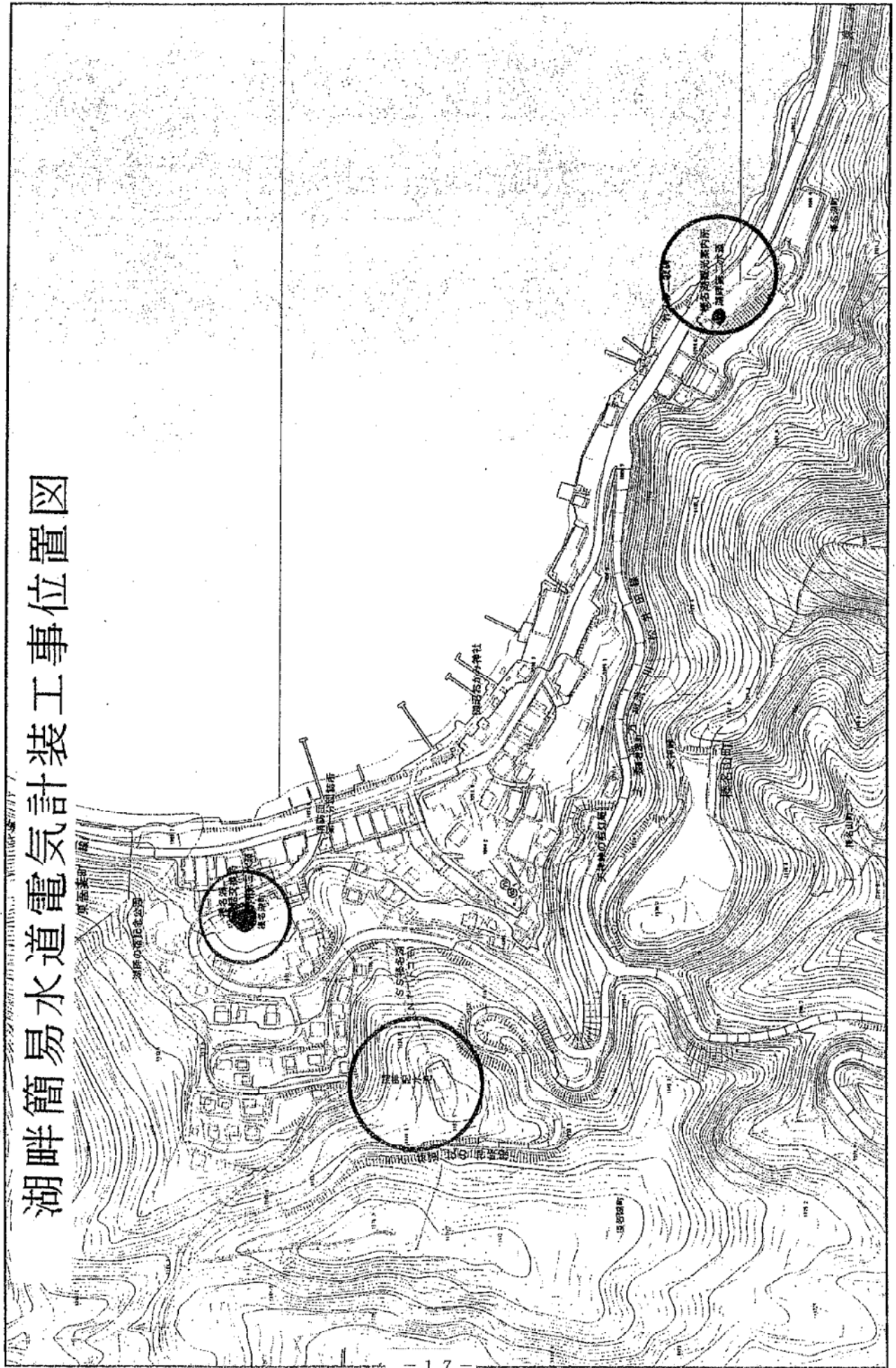
【年度別事業計画】

| 平成20年度 | 平成21年度 | 平成22年度 | 平成23年度 | 平成24年度 |
|-----------------|-----------------|-----------------|-----------------|-----------------|
| 施設の整備、維持管理、水質検査 | 施設の整備、維持管理、水質検査 | 施設の整備、維持管理、水質検査 | 施設の整備、維持管理、水質検査 | 施設の整備、維持管理、水質検査 |

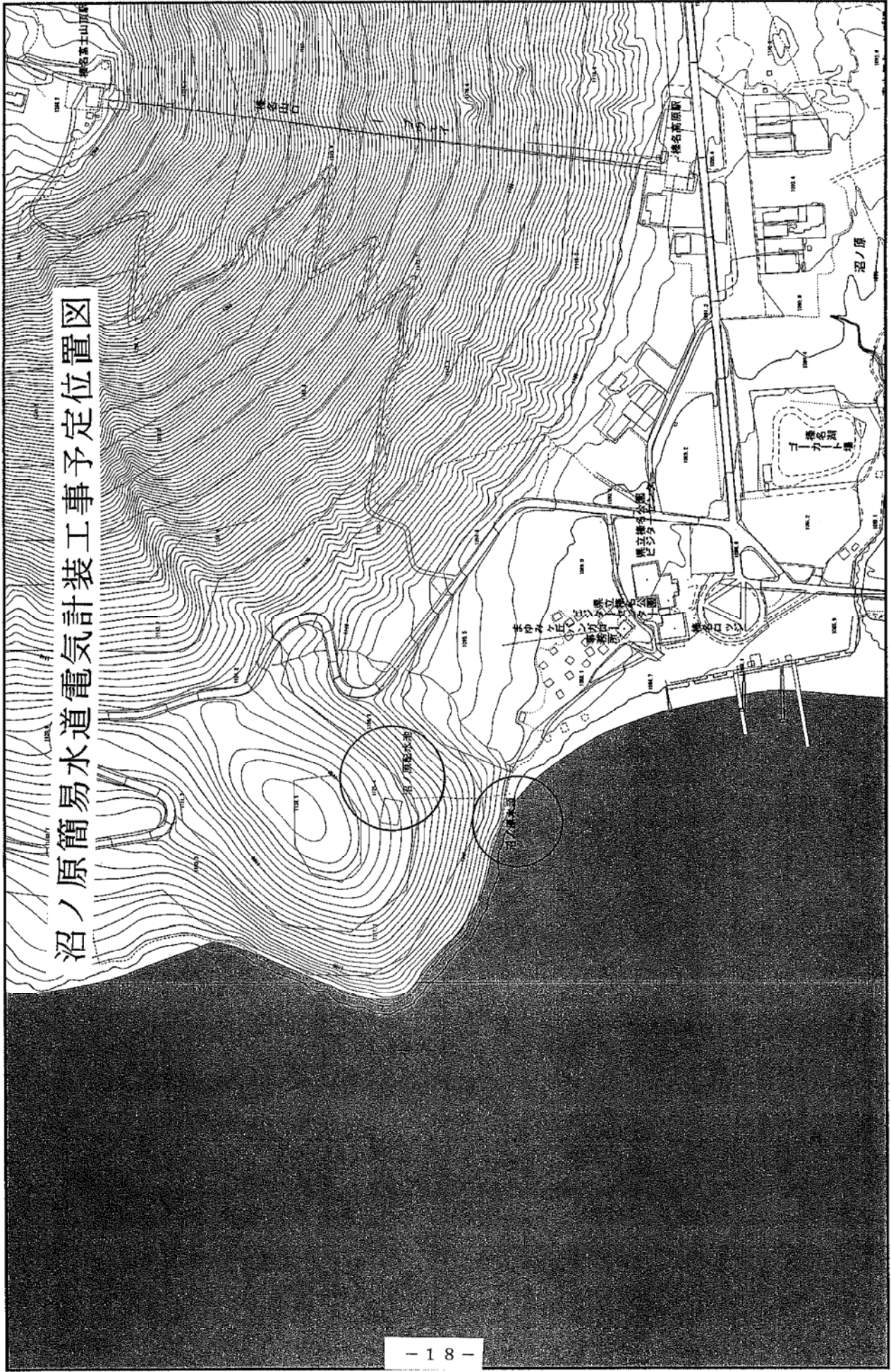
【年度別推進状況】

| 区分 (千円) | 当初 予算額 | 決算額 | 20年度事業実績 |
|------------|-----------|-----------|---|
| 合計 | 161,908 | 150,425 | 湖畔簡易水道電気計装設備工事 榛名事務所管内簡易水道施設監視システム設備工事 配水池清掃委託料 維持管理及び水質検査 |
| 国 | - | - | |
| 県 | - | - | |
| 地方債 | - | - | |
| その他 | 95,784 | 86,815 | |
| 一般 | 66,124 | 63,610 | |
| 区分 (千円) | 当初 予算額 | 決算 見込額 | 21年度事業内容 |
| 合計 | 169,557 | 未定 | 沼ノ原簡易水道電気計装設備工事 配水池清掃委託 維持管理及び水質検査 |
| 国 | - | - | |
| 県 | 5,125 | - | |
| 地方債 | - | - | |
| その他 | 95,132 | - | |
| 一般 | 69,300 | - | |
| 区分 (千円) | 当初 予算額 | 決算 見込額 | 22年度事業計画 |
| 合計 | - | - | 社家町簡易水道電気計装設備工事 配水池清掃委託 維持管理及び水質検査 |
| 国 | - | - | |
| 県 | - | - | |
| 地方債 | - | - | |
| その他 | - | - | |
| 一般 | - | - | |

湖畔簡易水道電気計装工事位置図



沼ノ原簡易水道電気計装工事予 positioning 図



第5次総合計画・前期実施計画事業推進状況報告書

前期実施計画書(159頁)

平成21年9月30日現在

| | | | |
|-------|----------|------------|-------------------------|
| 事務事業名 | 汚水管渠整備事業 | 所属 (支所) | 下水道局 整備課 (榛名上下水道事務所) |
| 実施期間 | 全期 | 事業の種類 | ハード事業 |

【事業概要】

| | | | |
|------------------------|-----------------|--|--|
| 対象(誰を、何を) | 汚水管渠 | | |
| 実施目的(どういった状態に) | 具体的手段(どういった手段で) | その他(全体計画等) | |
| 快適な生活環境の確保と河川の水質改善を図る。 | 計画的に下水道管渠を整備する。 | 平成20年度末 整備面積 148.09ha 整備延長 32.67km | |

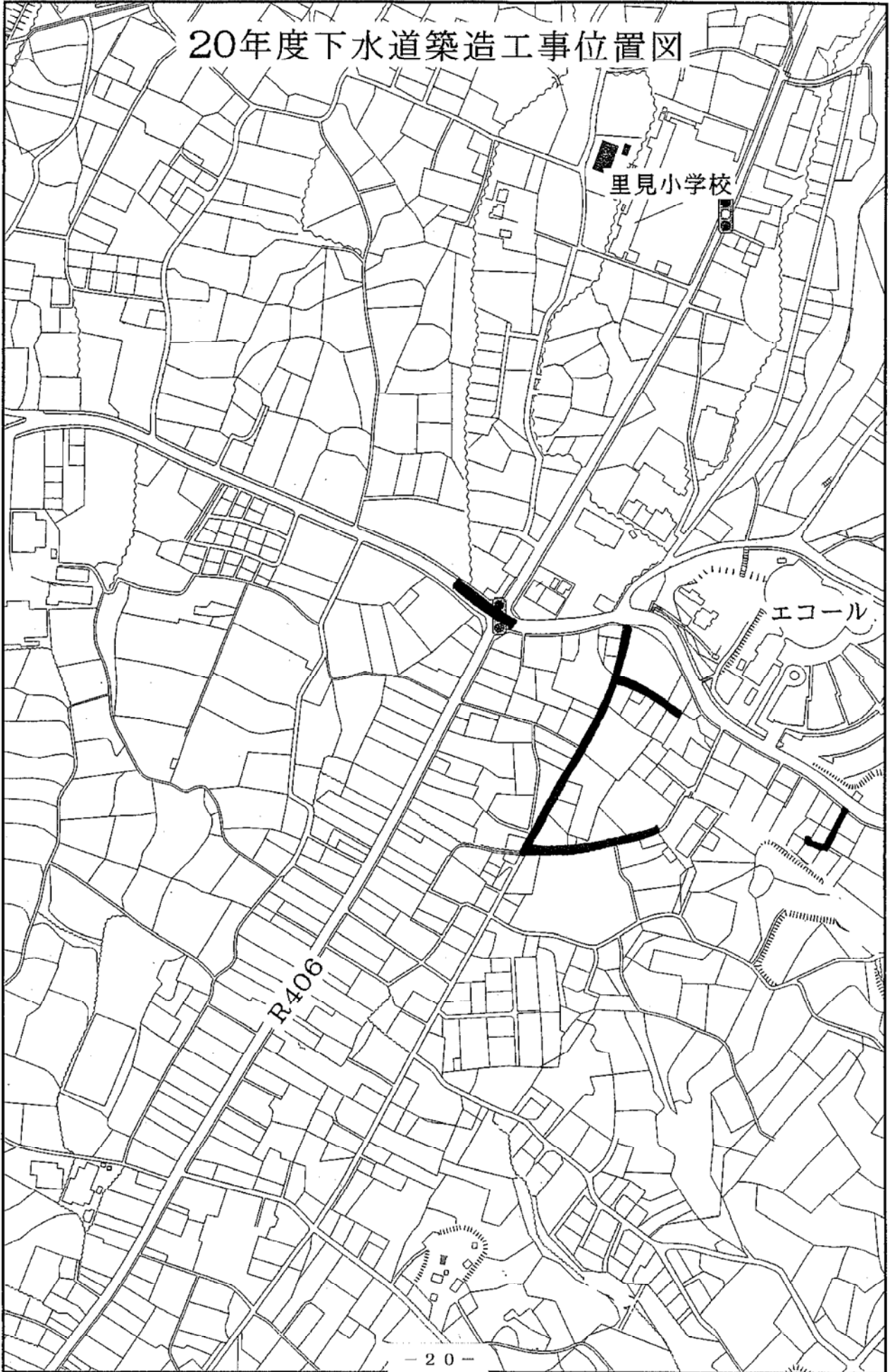
【年度別事業計画】

| 平成20年度 | 平成21年度 | 平成22年度 | 平成23年度 | 平成24年度 |
|----------------------------------|---------------------------------|---------------------------------|---------------------------------|---------------------------------|
| 下水道管渠の整備 面積 1.39ha 延長 480m | 下水道管渠の整備 面積 4ha 延長 1,083m | 下水道管渠の整備 面積 4ha 延長 1,083m | 下水道管渠の整備 面積 4ha 延長 1,083m | 下水道管渠の整備 面積 4ha 延長 1,083m |

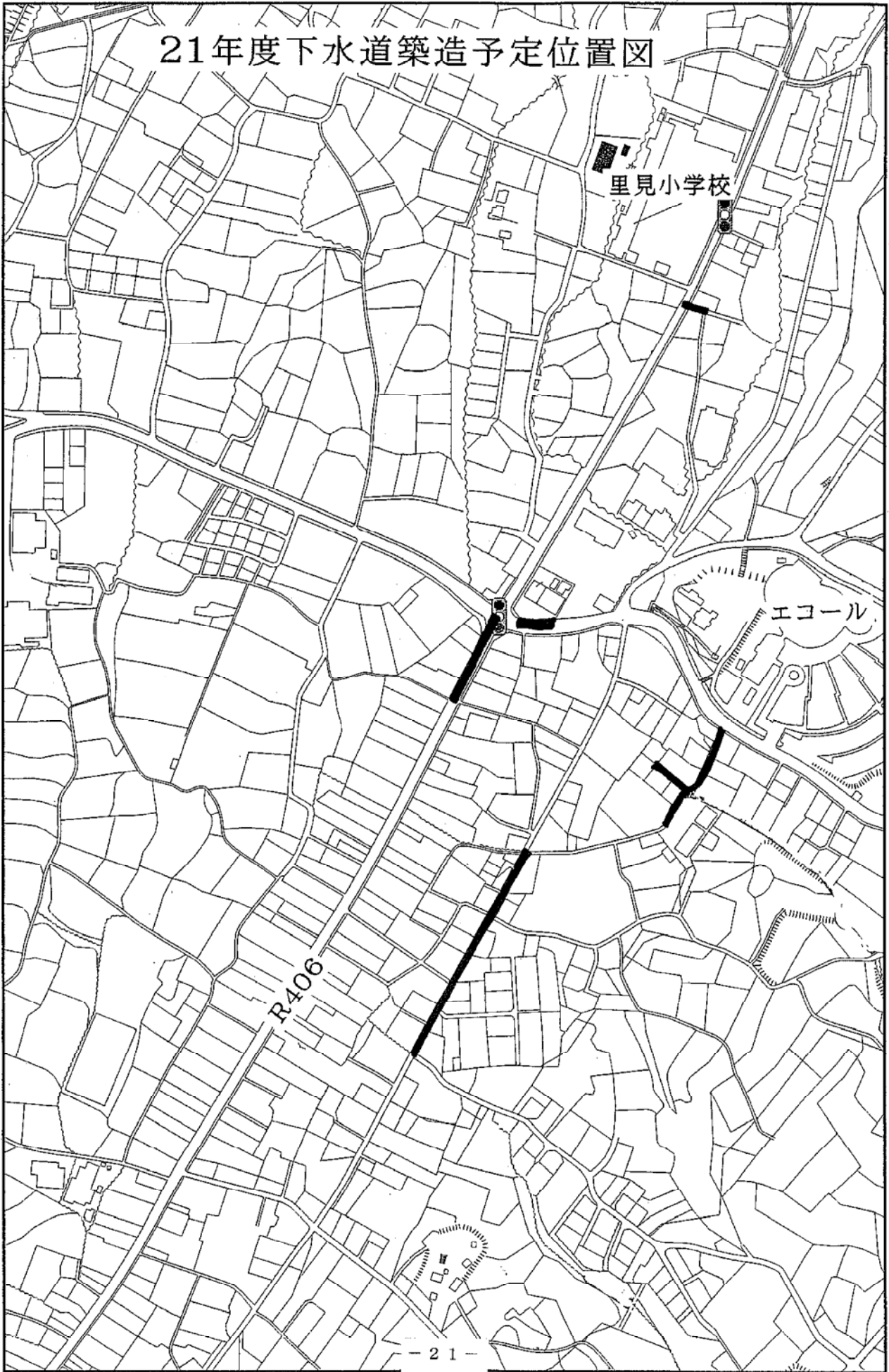
【年度別推進状況】

| 区分 (千円) | 当初 予算額 | 決算額 | 20年度事業実績 |
|------------|--------------|------------|---|
| 合計 | 73,500 | 61,410 | 実施計画に従い、逐次管渠布設工事を実施し、公共下水道の普及率向上に努めた。 下水道築造工事施工済 榛名地域 569.2m |
| 国 | 28,000 | 23,000 | |
| 県 | - | - | |
| 地方債 | 29,500 | 20,700 | |
| その他 | 7,800 | 8,737 | |
| 一般 | 8,200 | 8,973 | |
| 区分 (千円) | 当初 予算額 | 決算 見込額 | 21年度事業内容 |
| 合計 | 66,740 | - | 《9月30日現在》 下水道築造工事発注済 榛名地域 326.1m 下水道築造工事発注予定 榛名地域 50m 計 376.1m |
| 国 | 27,300 | - | |
| 県 | - | - | |
| 地方債 | 29,000 | - | |
| その他 | 7,950 | - | |
| 一般 | 2,490 | - | |
| 区分 (千円) | 当初予 算額(案) | 決算額 見込額 | 22年度事業計画 |
| 合計 | - | - | 下水道築造工事発注予定 榛名地域 1,083m |
| 国 | - | - | |
| 県 | - | - | |
| 地方債 | - | - | |
| その他 | - | - | |
| 一般 | - | - | |

20年度下水道築造工事位置図



21年度下水道築造予定位置図



第5次総合計画・前期実施計画事業推進状況報告書

前期実施計画書(160頁)

平成21年9月30日現在

| | | | |
|-------|------------------------|--------|--------------------|
| 事務事業名 | 榛名湖周辺特定環境保全公共下水道施設改良事業 | 所属(支所) | 下水道局施設課(榛名上下水道事務所) |
| 実施期間 | 平成17年度～平成23年度 | 事業の種類 | ハード事業 |

【事業概要】

| | | | |
|---|--|---|--|
| 対象(誰を、何を) | 榛名湖水質管理センター | | |
| 実施目的(どういった状態に) | 具体的手段(どういった手段で) | その他(全体計画等) | |
| 榛名湖周辺からの排水を榛名湖水質管理センターへ集め処理することにより、榛名湖の水質を保全する。 | 老朽化した榛名湖水質管理センターの処理能力の適正化を図るため、処理施設の改築更新をする。 | 処理能力:970立米/日 総事業費:504,175千円 H20末進捗率:43% | |

【年度別事業計画】

| 平成20年度 | 平成21年度 | 平成22年度 | 平成23年度 | 平成24年度 |
|------------------------------------|----------------------|------------------------|------------------------|--------|
| 水処理施設改築更新 汚泥処理施設改築更新 管理棟改築更新 | 水処理施設改築更新 管理棟改築更新 | ポンプ施設改築更新 水処理施設改築更新 | ポンプ施設改築更新 水処理施設改築更新 | |

【年度別推進状況】

| 区分(千円) | 当初予算額 | 決算額 | 20年度事業実績 |
|--------|----------|----------|--|
| 合計 | 89,684 | 97,778.5 | 機械設備工事(汚泥処理施設)(機器設置、配管工事等) 電気設備工事(汚泥処理施設)(機器設置、配線工事等) 改築工事(水処理汚泥棟)(屋上防水、建具改修、機械室防水・補強工事等) 汚泥掻寄機一部更新工事(チェーン等交換、覆蓋設置) マンホール更生工事(2箇所) |
| 国 | 41,150 | 43,557 | |
| 県 | 2,800 | 2,900 | |
| 地方債 | 29,400 | 31,100 | |
| その他 | 2,489 | 2,489 | |
| 一般 | 13,845 | 17,732.5 | |
| 区分(千円) | 当初予算額 | 決算見込額 | 21年度事業内容 |
| 合計 | 61,210 | - | 改築工事(水処理汚泥棟)(建具改修、外壁改修、内装改修工事等) 回転円板駆動部減速機更新工事 原水ポンプ操作盤・原水槽配管更新工事 次亜塩素タンク更新工事 発電機更新工事 ポンプ場吊上装置設置・電動弁更新工事 マンホール更生工事(2箇所) |
| 国 | 13,500 | - | |
| 県 | 2,000 | - | |
| 地方債 | 12,100 | - | |
| その他 | 6,621 | - | |
| 一般 | 26,989 | - | |
| 区分(千円) | 当初予算額(案) | 決算見込額 | 22年度事業計画 |
| 合計 | - | - | 初沈・終沈覆蓋設置工事 汚水貯留槽ポンプ更新工事 |
| 国 | - | - | |
| 県 | - | - | |
| 地方債 | - | - | |
| その他 | - | - | |
| 一般 | - | - | |
| | - | - | |

榛名湖周辺特定環境保全 公共下水道施設改良事業位置図

