

榛名地域の事業推進状況について

事業番号	事業名	頁
1	観光資源の活性化事業	1
2	観光産業支援事業	2
3	榛名地域観光施設整備事業	3
4	都市型農業施設整備促進事業	4
5	榛名南麓フルーツライン整備事業(榛名地区)	5
6	上水道管網整備事業	7
7	簡易水道整備事業	11
8	汚水管渠整備事業	13
9	榛名湖周辺特定環境保全公共下水道施設改良事業	16

榛名地域の事業推進状況報告書

平成 2 5 年 3 月 3 1 日 現在

事務事業名	観光資源の活性化事業	所属 (支所)	商工観光部観光課 (榛名支所産業観光課)
実施期間	平成 19 年度～平成 29 年度	事業の種類	ソフト事業

【事業概要】

対 象	市民、観光客	
実施目的	具体的手段	そ の 他
榛名地域で次の事業を展開し、活性化と誘客を図る。①榛名神社と社家町の一体的で魅力ある観光地づくりを行う。②榛名湖畔の冬の魅力を PR し、観光誘客を図る。③竹久夢二ゆかりの地である榛名湖畔で、市が所有する多くの作品を展示し、観光誘客を図る。④榛名山麓の豊富な農業資源と都市近郊にある優位性を生かし、観光農業との連携推進を図る。	①社家町再生事業:幽玄の杜音楽会開催・食文化の充実事業実施・町並み修景事業を推進する。②榛名湖活性化事業:クリスマスシーズンにイルミネーションを飾り、閑散期の観光誘客を図る。③夢二ギャラリー支援事業:榛名湖周辺 17 店舗の商店に版画や口絵等の作品を展示する。	観光農業関係の具体的手段は、農政事業として展開する。(グリーンツーリズム、農業体験事業、地産地消等を推進する。

【事業実施状況】

区分 (千円)	当初 予算額	決算 見込額	2 4 年度事業実績
合計	5,135	-	①社家町再生事業 ・幽玄の杜音楽会 ・新そば祭り ②榛名湖イルミネーションフェスタ ③夢二ギャラリー支援事業 ④榛名湖名物づくり事業
国	-	-	
県	-	-	
地方債	-	-	
その他	-	-	
一般	5,135	-	

【事業予定】

区分 (千円)	当初 予算額	2 5 年度事業予定
合計	4,700	① 社家町再生事業 ・幽玄の杜音楽会 5/25.26 ジャズとクラシック演奏 ・新そば祭り ② 榛名湖イルミネーションフェスタ ③ 夢二ギャラリー支援事業 ④ 榛名湖名物づくり事業
国		
県		
地方債		
その他		
一般	4,700	

榛名地域の事業推進状況報告書

平成 2 5 年 3 月 3 1 日 現在

事務事業名	観光産業支援事業	所属 (支所)	商工観光部観光課 (榛名支所産業観光課)
実施期間	平成 19 年度～平成 29 年度	事業の種類	ソフト事業

【事業概要】

対 象	市民、観光客		
実施目的	具体的手段	そ の 他	
高崎地域のイベントや観光事業による観光振興を図ることにより、産業経済の活性化と誘客を図る。また、榛名の観光地・観光情報に関する広告宣伝、特産品、名産品の開発推進等を行う。	各種イベントの開催やキャンペーンにより観光宣伝事業を実施する。 また、各種雑誌等への広告掲載や観光パンフレットの作成、ホームページの開設、梅など加工した特産品の開発 PR 等を行う。		

【事業実施状況】

区分 (千円)	当初 予算額	決算 見込額	2 4 年度事業実績
合計	4, 846	-	榛名観光協会への委託事業 ①イベント開催と観光キャンペーン ・榛名湖イルミネーション事業協力、観光キャンペーン実施 ②観光パンフレット作成 榛名及び周辺観光パンフレット ③梅の味どころガイド事業 梅の味どころ参加店募集 パンフレット作成
国	-	-	
県	-	-	
地方債	-	-	
その他	-	-	
一般	4, 846	-	

【事業予定】

区分 (千円)	当初 予算額	2 5 年度事業予定
合計	4, 780	榛名観光協会への委託事業 ①イベント開催と観光キャンペーン ・榛名湖イルミネーション事業協力、観光キャンペーン実施 ②観光パンフレット作成 榛名及び周辺観光パンフレット ③梅の味どころガイド事業 梅の味どころ参加店募集 パンフレット作成
国		
県		
地方債		
その他		
一般	4, 780	

榛名地域の事業推進状況報告書

平成 2 5 年 3 月 3 1 日 現在

事務事業名	榛名地域観光施設整備事業	所属 (支所)	商工観光部観光課 (榛名支所産業観光課)
実施期間	平成 19 年度～平成 29 年度	事業の種類	ハード事業

【事業概要】

対 象	榛名地域観光施設	
実施目的	具体的手段	そ の 他
温泉や神社などの榛名地域の特色ある観光資源を整備し、幅広い観光客の誘致を図るとともに、「竹久夢二」をはじめとした榛名にゆかりのある人物の美術作品などを収集し、展示することで誇り高い観光地づくりを目指す。 また、榛名湖畔周辺への誘客向上のため自然環境の保護に努める。	榛名湖温泉ゆうすげ元湯の使用頻度の高い給排水・厨房設備等の点検を行う。 駐車場の整備にあたる。 榛名に所縁のある作家の美術作品を展示し誘客を展開する。 榛名湖周辺の遊歩道の改修整備を行う。	<ul style="list-style-type: none"> ・ゆうすげ元湯改修事業 ・榛名神社駐車場整備事業 ・榛名湖美術展示施設整備事業 ・榛名湖畔周遊道路整備事業 ・榛名湖畔観光施設改修工事

【事業実施状況】

区分 (千円)	当初 予算額	決算 見込額	2 4 年度事業実績
合計	12,800	-	①榛名神社駐車場整備事業 ②榛名湖美術展示施設整備検討
国	-	-	
県	-	-	
地方債	-	-	
その他	-	-	
一般	12,800	-	

【事業予定】

区分 (千円)	当初 予算額	2 5 年度事業予定
合計	5,140	・ゆうすげ元湯改修事業
国		
県		
地方債		
その他		
一般	5,140	

榛名地域の事業推進状況報告書

平成 25 年 3 月 31 日現在

事務事業名	都市型農業施設整備促進事業	所属 (支所)	農政部農林課 (榛名支所産業観光課)
実施期間	平成 19 年度～平成 29 年度	事業の種類	ハード事業

【事業概要】

対 象	J A、生産者団体等		
実施目的	具体的手段	そ の 他	
自然的・社会的・経済的諸条件を同じくする広範な農業地域における農畜産物の流通改善・観光と結びついた農業の確立を図り、優良な農業地域の育成・振興を図る。	榛名山南麓区域の農業振興を図るべく、農振法第 8 条及び第 9 条に規定する農業振興地域整備計画等に基づく堆肥流通センター等の農業近代化施設の建設に対して、補助金を交付する。	施設は広域農道（フルーツライン）整備事業の進捗に合わせて農道沿線に建設する。	

【事業実施状況】

区分 (千円)	当初 予算額	決算 見込額	24 年度事業実績
合計	250	—	<ul style="list-style-type: none"> ・ 広域農道「フルーツライン」沿線施設整備計画に基づく推進体制の整備 ・ 農業者及び農業団体との施設概要等調整
国		—	
県		—	
地方債		—	
その他		—	
一般	250	—	

【事業予定】

区分 (千円)	当初 予算額	25 年度事業予定
合計	250	<ul style="list-style-type: none"> ・ 広域農道「フルーツライン」沿線施設整備計画に基づく推進体制の整備 ・ 農業者及び農業団体との施設概要等調整
国		
県		
地方債		
その他		
一般	250	

榛名地域の事業推進状況報告書

平成 25 年 3 月 31 日現在

事務事業名	榛名南麓フルーツライン整備事業	所属 (支所)	農政部田園整備課 (榛名支所建設課)
実施期間	平成 15 年度～平成 27 年度	事業の種類	ハード事業

【事業概要】

対 象	榛名南麓フルーツライン		
実施目的	具体的手段	そ の 他	
榛名南麓(箕郷-榛名)における 営農団地を集積する広域農道 を整備して、農産物の流通改善 と生産基盤の促進をはかる。	県が行う広域営農団地農道整 備事業費について、市が 10% 負担する。 国 50%、県 40%、市 10%(起 債 90%)	Ⅱ期事業 平成 24 年度末進捗率 70.4%	

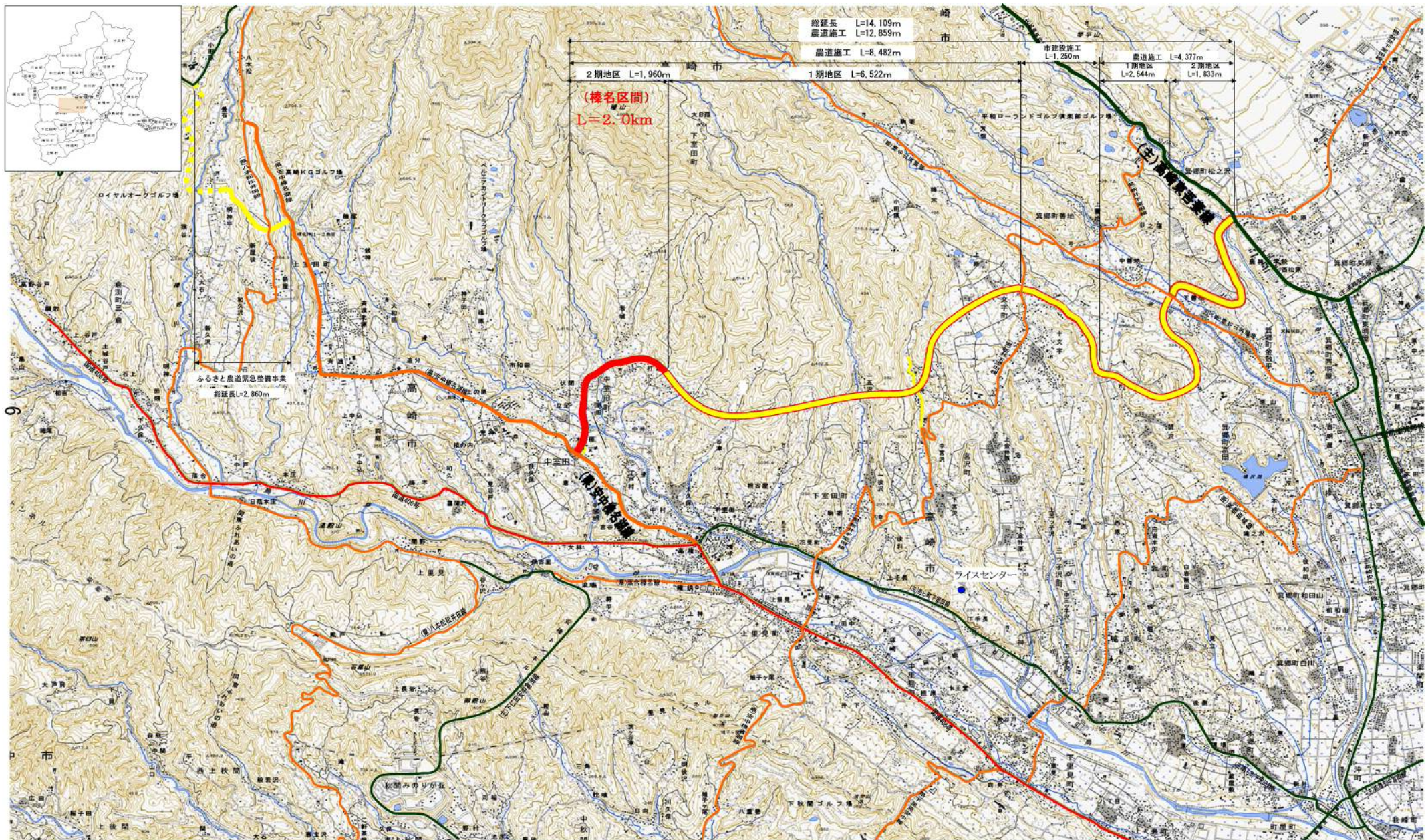
【事業実施状況】

区分 (千円)	当初 予算額	決算 見込額	24 年度事業実績
合計	120,000	—	榛名地区 ・用地買収補償費 ・道路工 ・用地測量調査設計 ・群馬県公共事業再評価委員会 (完了年度、24 年度から 27 年度に変更)
国	60,000	—	
県	48,000	—	
地方債	10,800	—	
その他		—	
一般	1,200	—	

【事業予定】

区分 (千円)	当初 予算額	25 年度事業予定
合計	210,000	榛名地区 ・用地買収補償費 ・道路工 ・測量試験費 (文化財調査費)
国	105,000	
県	84,000	
地方債	18,900	
その他		
一般	2,100	

榛名南麓フルーツライン整備事業 計画一般図



榛名地域の事業推進状況報告書

平成 2 5 年 3 月 3 1 日 現在

事務事業名	上水道管網整備事業	所属 (支所)	水道局工務課 (榛名上下水道事務所)
実施期間	平成 20 年度～平成 29 年度	事業の種類	ハード事業

【事業概要】

対 象	配水管		
実施目的	具体的手段	そ の 他	
効率的で災害に強い給水体制を確立する。	榛名地域内の石綿セメント管等の布設替えを行う。	榛名地域の石綿セメント管残存延長 (平成 24 年度末 27,721.7m)	

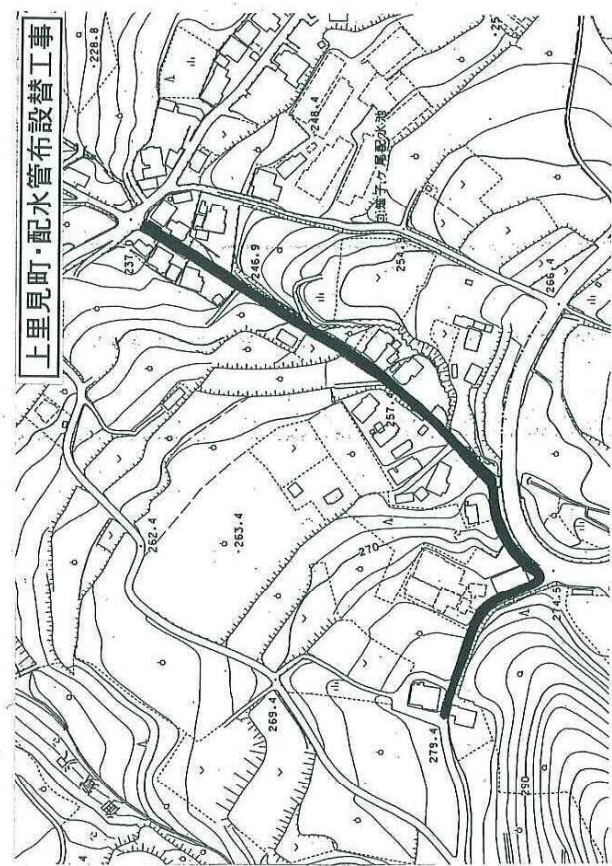
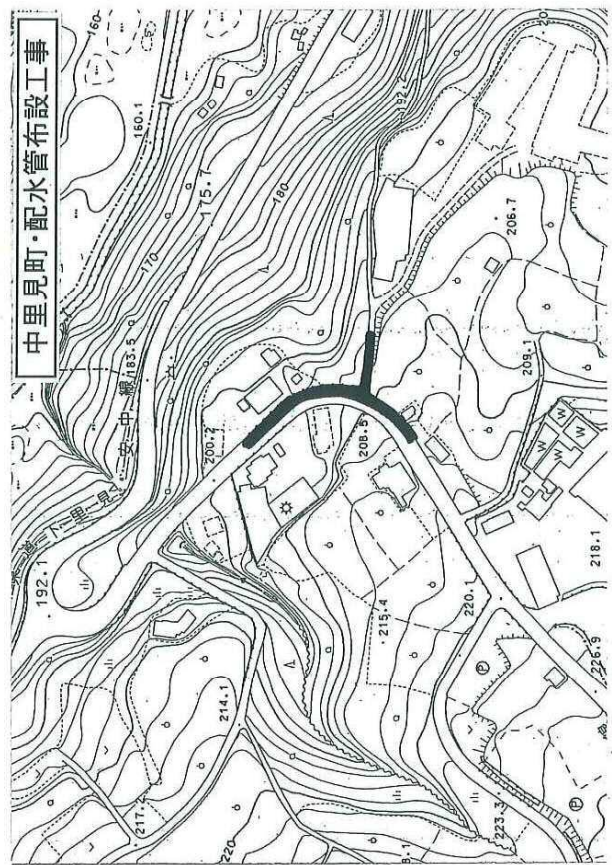
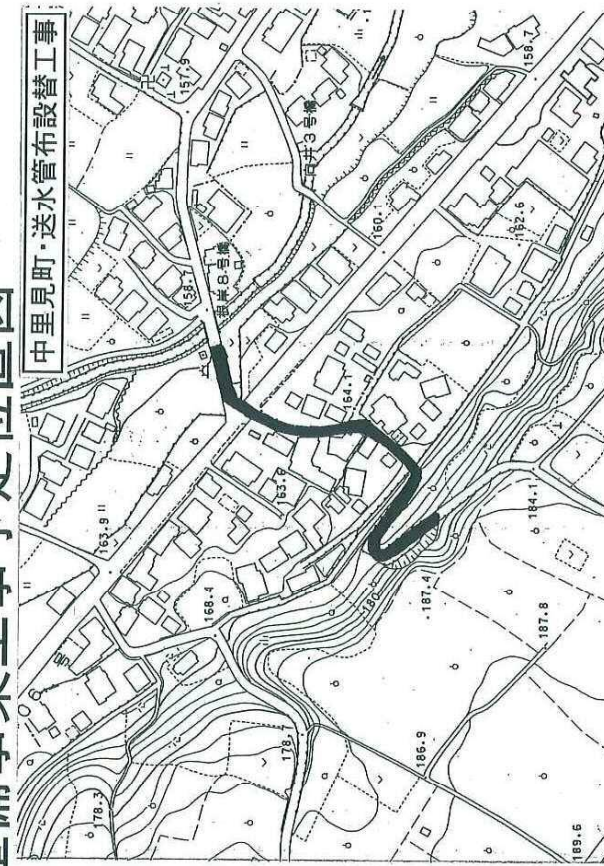
【事業実施状況】

区分 (千円)	当初 予算額	決算 見込額	2 4 年度事業実績
合計	74,924	—	
国	—	—	
県	—	—	
地方債	29,600	—	
その他	—	—	
一般	45,324	—	<ul style="list-style-type: none"> ・配水管布設工事 ・送水管布設替工事 ・配水管布設替工事 ・舗装復旧工事

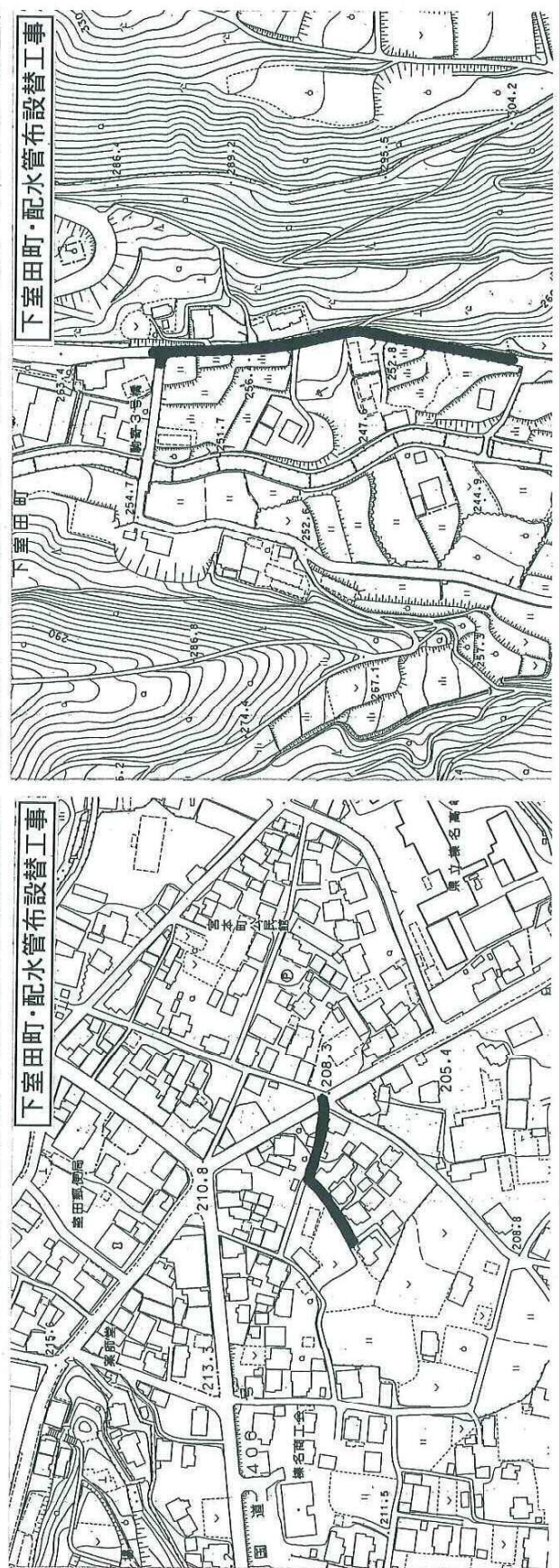
【事業予定】

区分 (千円)	当初 予算額	2 5 年度事業予定
合計	90,514	
国		
県	—	
地方債	31,700	
その他	440	
一般	58,374	

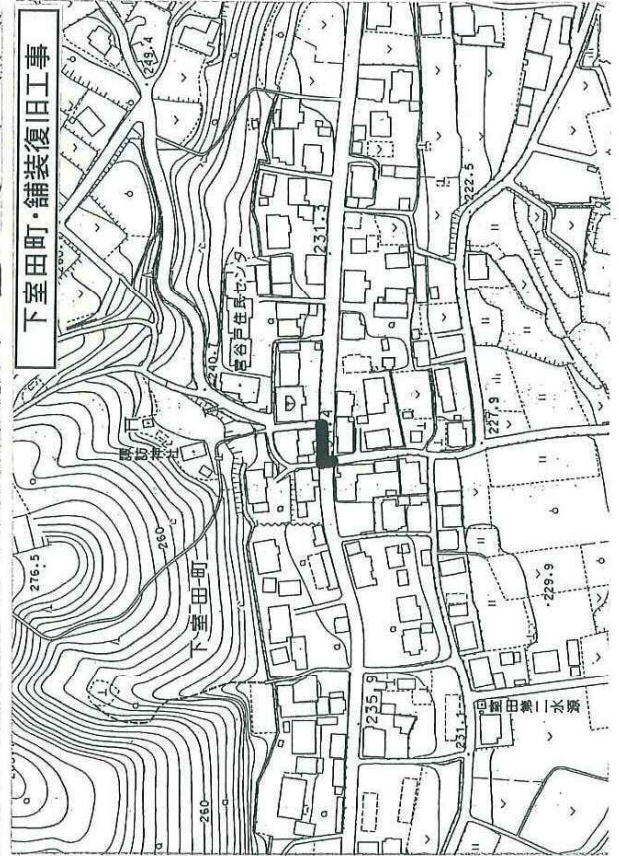
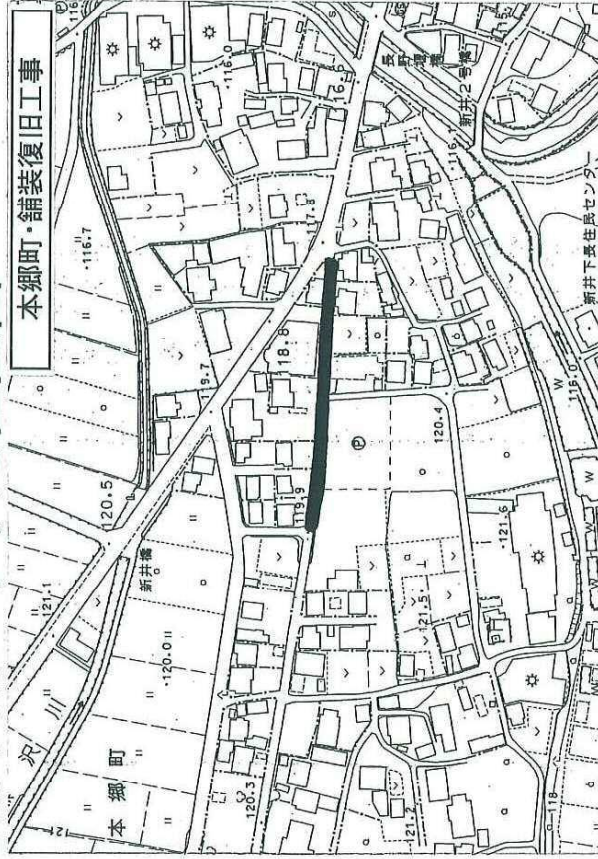
平成25年度上水道管網整備事業工事予 positioning 図



平成25年度上水道管網整備事業工事予 positioning 図



平成25年度上水道管網整備事業工事予定位置図



榛名地域の事業推進状況報告書

平成 2 5 年 3 月 3 1 日 現在

事務事業名	簡易水道整備事業	所属 (支所)	水道局経営企画課 (榛名上下水道事務所)
実施期間	平成 19 年度～平成 29 年度	事業の種類	ハード事業

【事業概要】

対 象	簡易水道		
実施目的	具体的手段	そ の 他	
簡易水道の安定供給を図る。	簡易水道施設の整備及び維持管理を行う。	8 簡易水道事業	

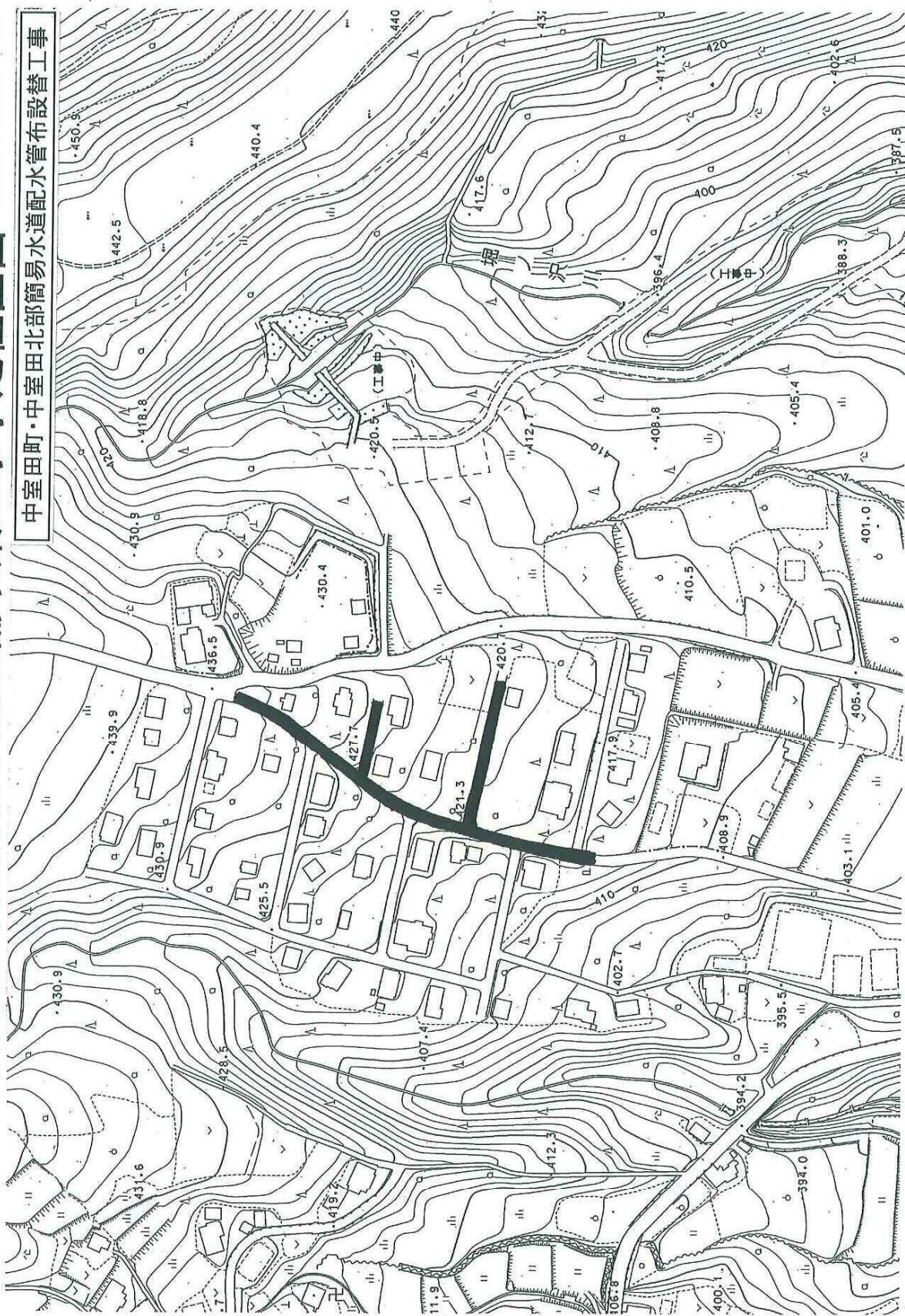
【事業実施状況】

区分 (千円)	当初 予算額	決算 見込額	2 4 年度事業実績
合計	48,948	—	<ul style="list-style-type: none"> ・ 中室田簡易水道電気計装整備工事 ・ 中室田簡易水道配水管布設替工事
国	—	—	
県	3,002	—	
地方債	—	—	
その他	23,034	—	
一般	22,912	—	

【事業予定】

区分 (千円)	当初 予算額	2 5 年度事業予定
合計	48,983	<ul style="list-style-type: none"> ・ 中室田北部簡易水道配水管布設替工事
国		
県	4,933	
地方債		
その他	28,589	
一般	15,461	

平成25年度簡易水道整備事業工事予定位置図



榛名地域の事業推進状況報告書

平成 2 5 年 3 月 3 1 日 現在

事務事業名	汚水管渠整備事業	所属 (支所)	下水道局整備課 (榛名上下水道事務所)
実施期間	平成 20 年度～平成 29 年度	事業の種類	ハード事業

【事業概要】

対 象	汚水管渠		
実施目的	具体的手段	そ の 他	
快適な生活環境の確保と河川の水質改善を図る。	計画的に下水道管渠を整備する。	平成 24 年度末 整備面積 219.06 h a 整備延長 43.04 k m	

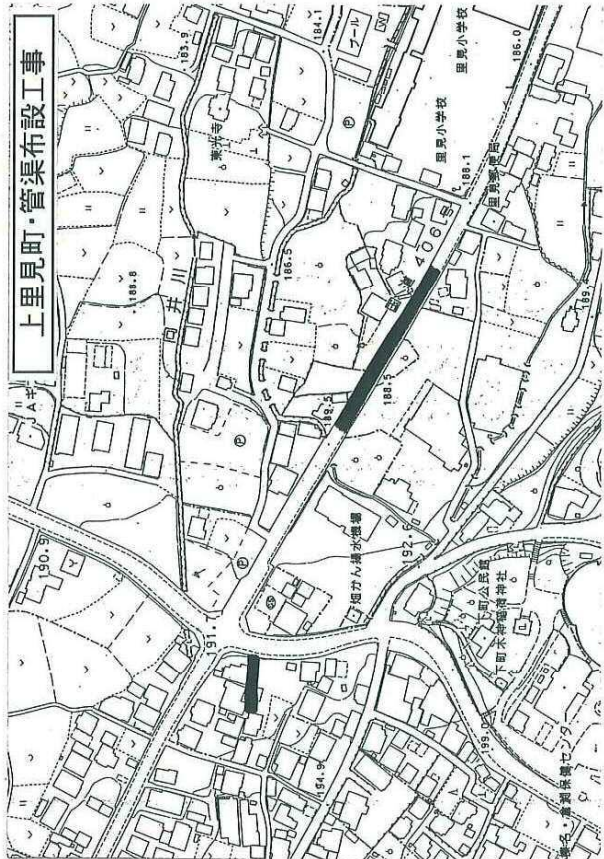
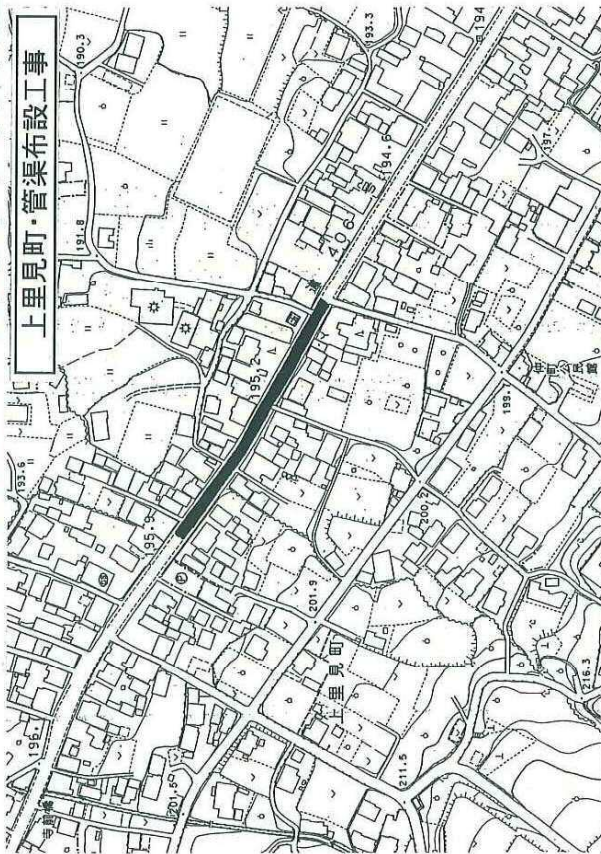
【事業実施状況】

区分 (千円)	当初 予算額	決算 見込額	2 4 年度事業実績
合計	98,569	—	<ul style="list-style-type: none"> ・ 下水道築造 <li style="padding-left: 20px;">管渠布設工事 <li style="padding-left: 20px;">舗装復旧工事 ・ 管渠設計業務委託、用地測量業務委託
国	53,625	—	
県	380	—	
地方債	32,200	—	
その他	4,500	—	
一般	7,864	—	

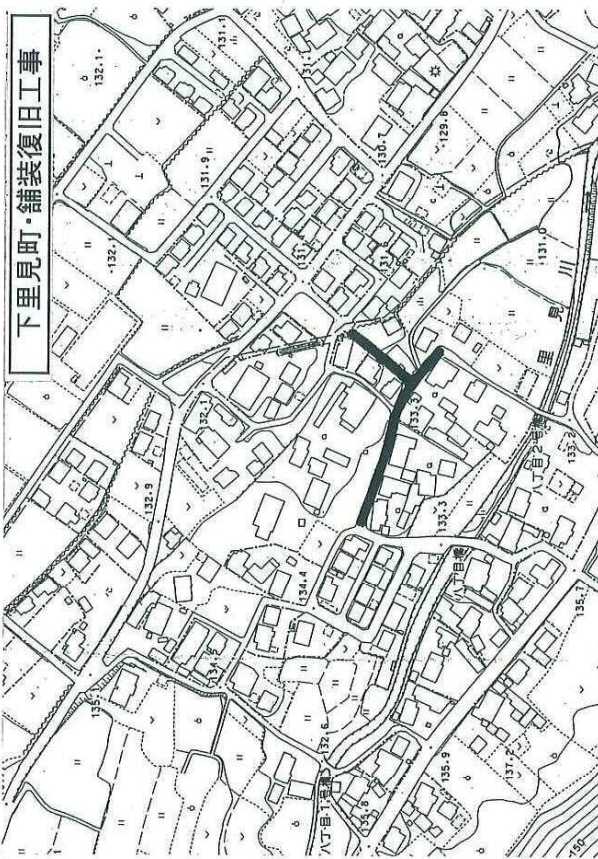
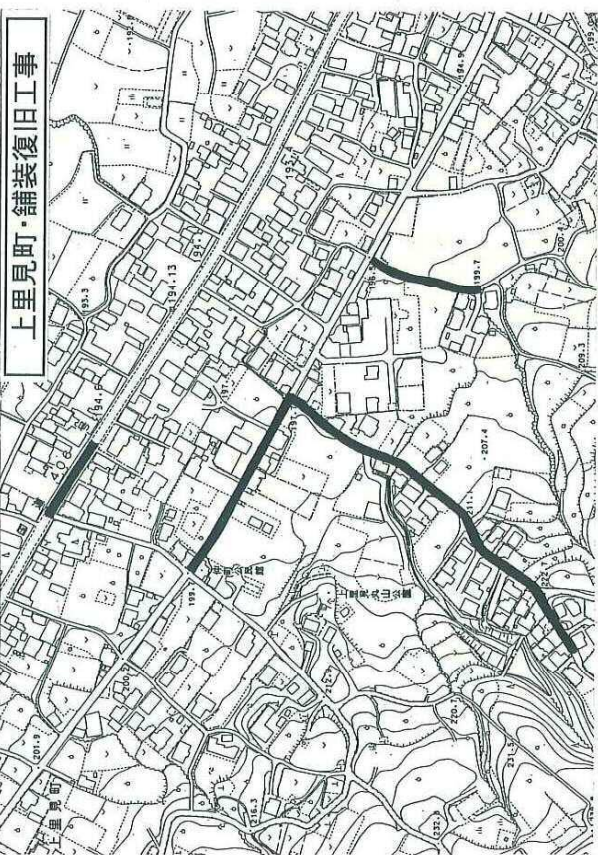
【事業予定】

区分 (千円)	当初 予算額	2 5 年度事業予定
合計	184,724	<ul style="list-style-type: none"> ・ 下水道築造 <li style="padding-left: 20px;">管渠布設工事 <li style="padding-left: 20px;">舗装復旧工事 ・ 実施設計業務委託
国	23,395	
県	500	
地方債	143,400	
その他	4,500	
一般	12,929	

平成25年度污水管渠整備事業工事予定位置図



平成25年度污水管渠整備事業工事予定位置図



榛名地域の事業推進状況報告書

平成25年3月31日現在

事務事業名	榛名湖周辺特定環境保全公共下水道施設改良事業	所属 (支所)	下水道局施設課 (榛名上下水道事務所)
実施期間	平成17年度～平成27年度	事業の種類	ハード事業

【事業概要】

対 象	榛名湖水質管理センター		
実施目的	具体的手段	そ の 他	
榛名湖周辺からの排水を榛名湖水質管理センターへ集め処理することにより、榛名湖の水質を保全する。	老朽化した榛名湖水質管理センターの処理能力の適正化を図るため、処理施設の改築更新をする。	処理能力：900立米/日 平成24末進捗率：50%	

【事業実施状況】

区分 (千円)	当初 予算額	決算 見込額	24年度事業実績
合計	35,175	—	<ul style="list-style-type: none"> ・長寿命化工事設計業務委託 ・源水槽防食工事 ・処理水放流渠改築工事
国	15,225	—	
県	13,300	—	
地方債	—	—	
その他	1,310	—	
一般	5,340	—	

【事業予定】

区分 (千円)	当初 予算額	25年度事業予定
合計	48,148	<ul style="list-style-type: none"> ・水処理設備更新工事 ・屋上改築工事
国	25,900	
県	3,000	
地方債	17,600	
その他	358	
一般	1,290	

平成25年度

榛名湖周辺特定環境保全公共下水道施設改良事業工事予定位置図

