



14体以上の盾持ち人埴輪がまもる帆立貝形古墳

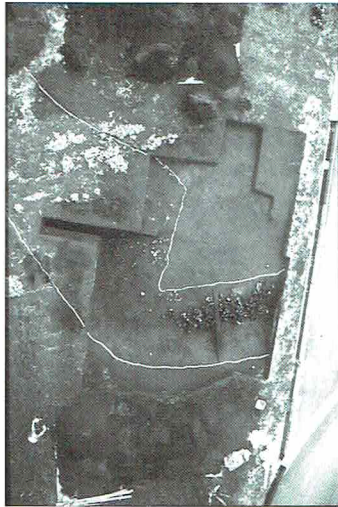
太子塚 古墳を 考える

2019年
1月26日(土)
▼
3月24日(日)

開館時間:午前9時30分~午後5時(入館は午後4時30分まで) 休館日:毎週火曜日、祝日の翌日(3月22日)、年末年始(12月28日~1月4日)
入館料:大人200円(団体160円) 学生100円(団体80円)*団体は入館者20名以上、中学生以下・65歳以上、体の不自由な方とその介護者1名は無料
後援:朝日新聞前橋総局、NHK前橋放送局、株エフエム群馬、株群馬よみうり新聞社、株ラジオ高崎、共同通信社前橋支局、群馬テレビ株、産経新聞前橋支局、J:COM群馬、時事通信社前橋支局、上毛新聞社、東京新聞前橋支局、高崎観光協会、毎日新聞前橋支局、読売新聞前橋支局

太子塚古墳を考える

圧巻！14体以上の盾持ち人埴輪がまもる帆立貝形古墳



太子塚古墳



飾り馬と馬子の埴輪



矢を受けたシカの埴輪



ささげ持つしぐさの女性埴輪



琴を弾く男性埴輪

● 連続講座

- 事前申し込み不要 受講料は無料ですが、別途入館料が必要です。
- 平成31年2月3日(日)13:30~15:30
「『盾持ち』人物埴輪から前方後円墳を考える」 塩谷 修氏 (土浦市立考古資料館)
 - 平成31年3月3日(日)13:30~15:30
「若宮八幡北古墳の築造規格」 田島 桂男氏 (日本考古学協会会員)
 - 平成31年3月24日(日)13:30~15:30
「帆立貝形古墳と埴輪配列」 日高 慎氏 (東京学芸大学)

● 学芸員解説

- 各回20分程度 事前申し込み不要 参加には入館料が必要です。
- 2月17日(日)10:00~13:00~
 - 3月17日(日)10:00~13:00~

■ 主な展示資料 (市町村名がないものは高崎市)

- 太子塚古墳：琴を弾く男性埴輪、ささげ持つしぐさの女性埴輪、飾り馬と馬子の埴輪、矢を受けたシカの埴輪、盾持ち人埴輪など
- 保渡田Ⅶ遺跡：山形の冠をかぶる男性埴輪、武人埴輪、盾持ち人埴輪など
- 若宮八幡北古墳：キヌガサ形埴輪、犬形埴輪、シカ形埴輪など
- 舞台1号墳 (前橋市)：イノシシ形・鳥形・人形の土製品

- ## ● 交通のご案内
- JR高崎駅から、群馬バス「井出経由しんとう温泉行」秋葉前下車徒歩5分
 - JR高崎駅から、市内循環バスぐるりん大八木線「北高先回り」で井出町西下車徒歩10分
 - JR前橋駅から、関越交通バス「土屋文明文学館行」かみつけの里博物館前下車すぐ
 - JR高崎駅からタクシーで約30分
 - 関越自動車道「前橋IC」から車で約20分。

● バス時刻表

《博物館⇄高崎駅》群馬バス 高崎駅～井出～しんとう温泉行 (運賃大人430円)

高崎駅	9:40	13:40	秋葉前	12:04	15:04	※16:04
秋葉前	10:01	14:01	高崎駅	12:36	15:36	16:36

市内循環バス ぐるりん大八木線(運賃大人200円) ※土・日・祝運休

北高先回り 系統番号⑤	高崎駅西口	9:55	11:41	13:40	15:22
	井出町西	10:26	12:12	14:11	15:53

中尾先回り 系統番号⑥	井出町西	9:52	11:51	13:28	15:28	16:58
	高崎駅西口	10:25	12:24	14:01	16:01	17:31

《博物館⇄前橋駅》※土屋文明文学館⇄前橋駅
関越交通 博物館～三ツ寺～前橋駅 (運賃大人420円) バスのりば⑤

※月～金 祝日除く	前橋駅	8:40	10:30	12:30	14:00	15:55	
	博物館前	9:07	10:57	12:57	14:27	16:22	
	博物館前	9:47	11:47	13:17	14:57	16:57	18:27
	前橋駅	10:20	12:20	13:50	15:30	17:30	19:00

※土・日・祝	前橋駅	8:40	10:50	12:40	14:55	16:50
	博物館前	9:07	11:17	13:07	15:22	17:17
	博物館前	9:47	11:32	13:52	15:47	17:37
	前橋駅	10:19	12:04	14:24	16:19	18:09

和田山の有力豪族が眠る古墳のすべてを初公開。

太子塚古墳は、高崎市箕郷地域に所在する帆立貝形の古墳です。古墳の大きさに対して、おどろくほど多くの埴輪が発見されました。本特別展では、太子塚古墳の形象埴輪のうち、全体像を復元できたものをはじめ全点展示します。とくに、「盾持ち人埴輪」は、14体以上が出土しており、墓域を厳重に守護しようとする意識がうかがえます。

また、榛名山麓の帆立貝形の古墳から出土した埴輪もあわせて展示することで、保渡田古墳群をふくむこの地域の古墳と太子塚古墳の関係について考えます。

かみつけの里博物館

The Kamitsukeno-sato Museum of Archaeology
〒370-3534群馬県高崎市井出町1514番地上毛野はにわの里公園内 電話027(373)8880

