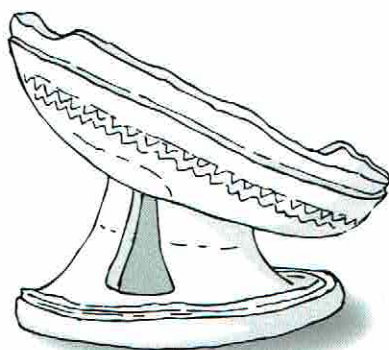
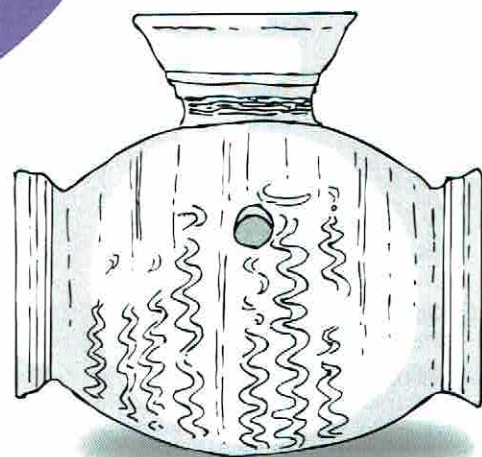
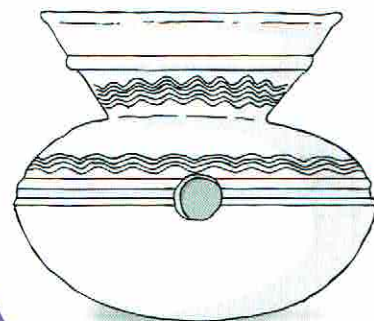


— 須恵器からみた古墳時代のぐんま —



令和2年

令和3年

12月12日 土 — **3月1日** 月

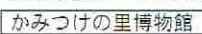

開館時間：午前9時30分～午後5時(入館は午後4時30分まで)

休館日：毎週火曜日(2月23日(火)祝日は開館)、祝日の翌日、年末年始(12月28日～1月5日)

入館料：大人200円(団体160円) 高校・大学生等100円(団体80円) *団体は入館者20名以上、中学生以下・65歳以上、障害者手帳をお持ちの方とその介護者1名は無料

事業後援：朝日新聞前橋総局、NHK前橋放送局、FM GUNMA、共同通信社前橋支局、群馬テレビ、群馬よみうり、産経新聞前橋支局、J:COM群馬、時事通信社前橋支局、上毛新聞社、高崎観光協会、東京新聞前橋支局、毎日新聞前橋支局、読売新聞前橋支局、ラジオ高崎

かみつけの里博物館 〒370-3534 群馬県高崎市井出町1514番地 上毛野はにわの里公園内 電話027(373)8880

Eメール kamitsuke-museum@city.takasaki.gunma.jp  kamitsuke-museum.jp 

祈りの器

須恵器に込められた祈りとは？

古墳時代東国の中心として栄えたぐんまは多くの集落が生まれ、多くの古墳が造られました。人の営みを示す遺跡からは多くの土器が出土します。これらの土器の中でも須恵器は古墳時代に製作方法を含め伝来し、古墳や村々の祭祀で使用された貴重な品でした。祈りに使われたこれらの須恵器は古墳時代のぐんまの様子を物語っているようです。須恵器に込められた人々の祈りの声に目を傾けてみませんか。

— 須恵器からみた古墳時代のぐんま —

◎ ミニ講座

定員30名 参加には入館料が必要です。

令和3年2月14日(日) 午後1時30分～3時

演題 「安坪古墳群出土の須恵器」

講師 高崎市教育委員会文化財保護課 主任学芸員 小根澤雪絵

※参加には事前申し込みが必要です。

申し込み方法 ・申し込み 締め切り1月30日(土)

- ・往復はがきまたは、Eメールで、当館まで。
- ・1回に2名様までお申し込みいただけます。
- ・応募多数の場合は、抽選といたします。

◎ 学芸員解説

先着10名 各回20分程度

参加には入館料が必要です。

各日 午後1時～

令和2年12月13日(日)・12月20日(日)

令和3年 1月17日(日)・2月21日(日)

※解説開催中は企画展示室の入館制限を実施することがあります。ご了承ください。

◎ 解説員ミニ解説

先着10名 各回10分程度

参加には入館料が必要です。

各日 午前11時～ 午後2時～

令和2年12月27日(日)

令和3年 1月10日(日) 24日(日) 31日(日)

2月 7日(日) 28日(日)

主な展示資料

◆ 金井東裏遺跡 3号祭祀遺構の須恵器が勢ぞろい

「甲を着た古墳人」の発見で、大きな話題となった金井東裏遺跡。須恵器をはじめ、土師器・石製模造品など数千点にのぼる資料が出土した3号祭祀遺構の須恵器をすべて展示します。当時の姿を留めている素晴らしい須恵器をご覧ください。



金井東裏遺跡3号祭祀遺構 (群馬県蔵)

◆ 長根遺跡安坪古墳群出土の須恵器大甕

古墳から多く出土する須恵器の一つに大甕があります。小さな子供一人が入ってしまうような大きな甕。その大きさも見どころの一つです。



長根遺跡安坪古墳群2号墳出土 (高崎市教育委員会蔵)

◆ すてきなデザイン

須恵器には素敵なデザインが施されたものが多くあります。



小石が入って涼やかな音のする二重甕
黒井峯遺跡出土
(渋川市教育委員会蔵)

鳥の羽のついた甕
赤城3号墳出土
(伊勢崎市教育委員会蔵)

把手付高坏
吉田原訪原遺跡出土
(渋川市教育委員会蔵)

はにわとシルクと文学の高崎北ミュージアムトライアングル 展覧会のご案内

※休館日等の問い合わせは、各館へお願いします。

群馬県立土屋文明記念文学館 〒370-3533 高崎市保渡田町2000 TEL027-373-7721

「若き日の土屋文明—あまた人々の恵みあり—」 開催中～令和2年12月20日 観覧料410円(中学生以下無料)

「糸山 秋子展—“土地”で生きる人々を描く—」 令和3年1月16日～3月14日

群馬県立日本絹の里 〒370-3511 高崎市金古町888-1 TEL027-360-6300

「群馬県作家協会展—絹による伝統文化—」 令和2年12月19日～令和3年2月1日 観覧料200円(中学生以下無料)

【お願い】

- ・発熱・体調不良の方は見学をご遠慮ください。
- ・新型コロナウイルスの感染状況により、関連行事が変更される場合があります。最新の開催状況は当館ホームページをご確認ください。
- ・入館にあたり、マスクの着用をお願いします。
- ・館内の入館者数により、入館制限を行う場合があります。

● 交通のご案内

- ・JR 高崎駅から、群馬バス「井出経由しんとう温泉行」 秋葉前下車徒歩 5分
- ・JR 高崎駅から、市内循環バスぐるりん大八木線「北高先回り」で井出町西下車徒歩 10分
- ・JR 前橋駅から、関東交通バス「土屋文明文学館行」かみつけの里博物館前下車すぐ
- ・JR 高崎駅からタクシーで約 30分
- ・関東自動車道「前橋IC」から車で約 20分。

● バス時刻表

《博物館⇄高崎駅》 群馬バス 高崎駅～井出～しんとう温泉・棟東村役場行 (運賃大人 440円)

高崎駅	7:35	10:35	14:35	秋葉前	14:06	16:06	18:06
秋葉前	7:59	10:55	14:55	高崎駅	14:36	16:36	18:36

市内循環バス ぐるりん大八木線 (運賃大人 200円) ※土・日・祝運休

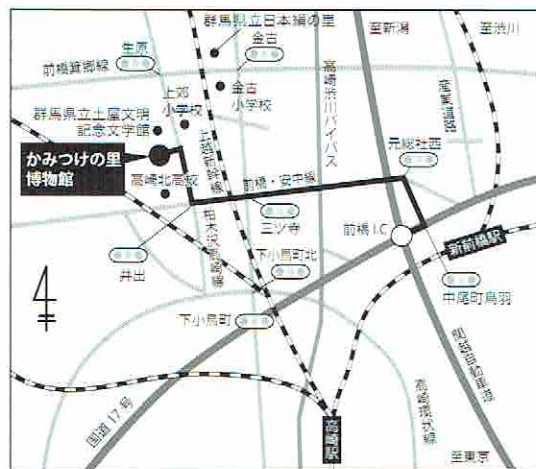
北高先回り	高崎駅西口	9:45	11:41	13:40	15:22
系統番号⑤	井出町西	10:20	12:16	14:12	15:57

中尾先回り	井出町西	9:56	11:52	13:25	15:15	17:02
系統番号⑥	高崎駅西口	10:28	12:27	14:00	15:50	17:38

《博物館⇄前橋駅》 ※土屋文明文学館⇄前橋駅
関東交通 博物館～三ツ寺～前橋駅 (運賃大人 430円) バスのりば⑤

※月～金 祝日除く	前橋駅	8:40	10:30	12:30	14:00	15:55
	博物館前	9:07	10:57	12:57	14:27	16:22
	博物館前	9:47	11:47	13:17	14:57	16:57
	前橋駅	10:20	12:20	13:50	15:30	17:30

※土・日・祝	前橋駅	8:40	10:50	12:40	14:55	16:50
	博物館前	9:07	11:17	13:07	15:22	17:17
	博物館前	9:47	11:32	13:52	15:47	17:37
	前橋駅	10:19	12:04	14:24	16:19	18:09



かみつけの里博物館
The Kamitsukeno-sato Museum of Archaeology

〒370-3534 群馬県高崎市井出町1514番地
上毛野はにわの里公園内 電話027(373)8880