

新市基本計画状況報告書（吉井地域分）

ページ	事業期間	事務事業名	担当課名 (支所)
1	前期	吉井地域総合福祉センター（仮称）建設事業	社会福祉課 (吉井支所福祉課)
2	前期	吉井地域活動支援センター・重度心身障害者 デイサービスセンター（仮称）建設事業	障害福祉課 (吉井支所福祉課)
3	前期～後期	多胡郡建郡1300年記念事業	教育部吉井教育課
4	前期～後期	多胡碑周辺重要遺跡範囲確認事業	教育部文化財保護課 (吉井教育課)
5	前期～後期	吉井中央公園（仮称）整備事業	都市整備部公園緑地課 (吉井支所建設課)
6	前期～後期	森林広葉樹林化推進事業	農政部農林課 (吉井支所産業課長)
7	前期～後期	水道水安定供給構想推進事業	水道局工務課 (吉井上下水道事務所)

新市基本計画状況報告書

平成21年9月30日現在

事務事業名	吉井地域総合福祉センター(仮称)建設事業	所属 (支所)	保健福祉部 社会福祉課 (吉井支所 福祉課)
実施期間	平成21年度～平成24年度	事業の種類	ハード事業

【事業概要】

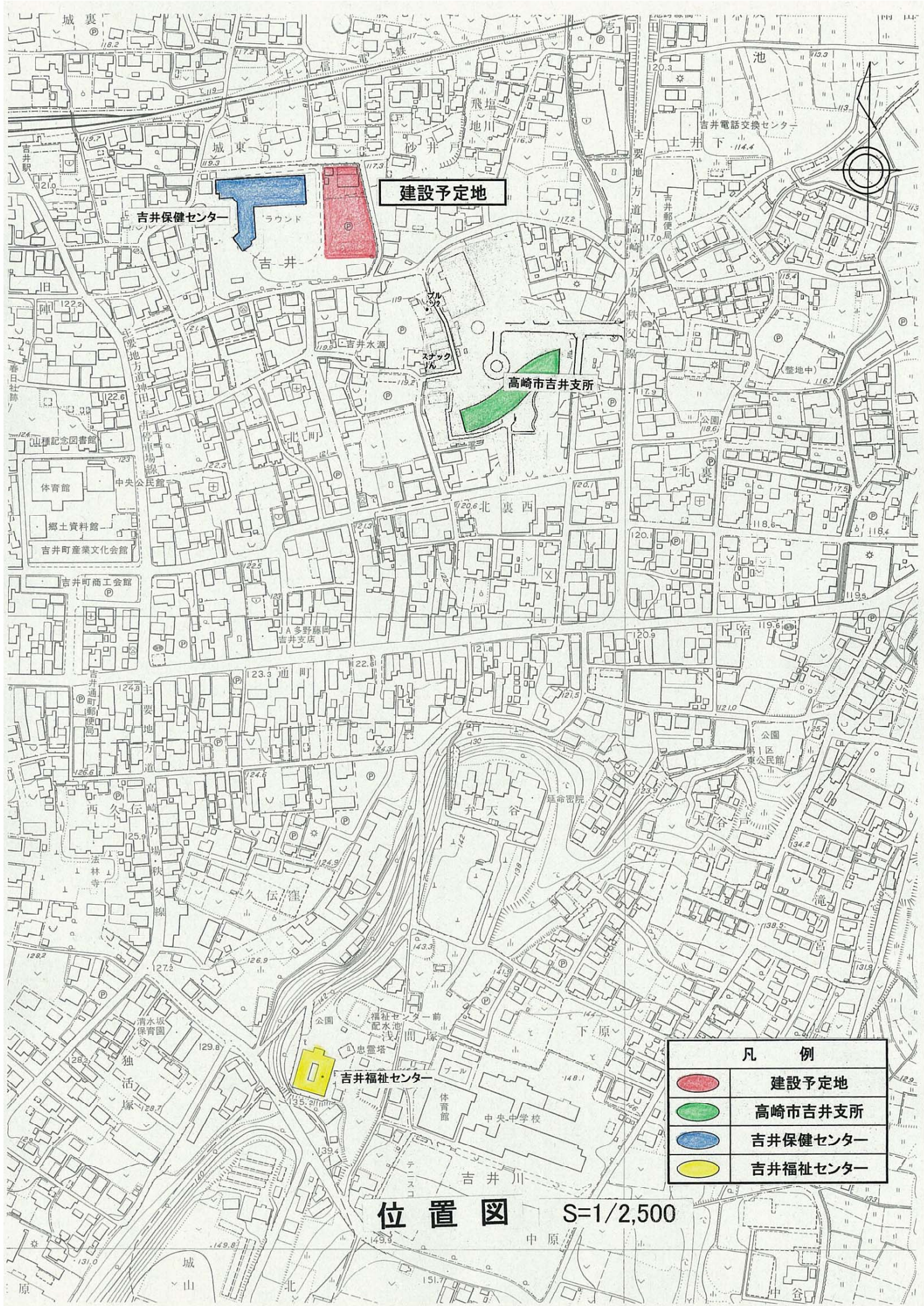
対象(誰を、何を)	吉井地域総合福祉センター(仮称)		
実施目的(どういった状態に)	具体的手段(どういった手段で)	その他(全体計画等)	
全ての地域住民が安心して暮らせるよう、地域福祉の拠点となる施設を整備し、福祉サービスの向上を図る。	高齢者の健康増進や機能回復訓練、児童、障害者、ボランティアなどの地域福祉関連事業の機能を有した、総合的な福祉施設を整備する。		

【年度別事業計画】

平成20年度	平成21年度	平成22年度	平成23年度	平成24年度
	基本構想	基本設計	実施設計 建設工事	建設工事

【年度別推進状況】

区分 (千円)	当初 予算額	決算額	20年度事業実績
合計			
国			
県			
地方債			
その他			
一般			
区分 (千円)	当初 予算額	決算 見込額	21年度事業内容
合計	495	-	建設懇話会 4回開催
国		-	基本構想
県		-	
地方債		-	
その他		-	
一般	495	-	
		-	
区分 (千円)	当初 予算額	決算額 見込額	22年度事業計画
合計	-	-	地質調査・基本設計
国	-	-	
県	-	-	
地方債	-	-	
その他	-	-	
一般	-	-	
	-	-	



建設予定地

吉井保健センター

高崎市吉井支所

吉井福祉センター

凡 例	
	建設予定地
	高崎市吉井支所
	吉井保健センター
	吉井福祉センター

位置図 S=1/2,500

新市基本計画状況報告書

平成21年9月30日現在

事務事業名	吉井地域活動支援センター・重度心身障害者デイサービスセンター(仮称)建設事業	所属(支所)	保健福祉部 障害福祉課 (吉井支所 福祉課)
実施期間	平成21年度～平成23年度	事業の種類	ハード事業

【事業概要】

対象(誰を、何を)	吉井地域活動支援センター・重度心身障害者デイサービスセンター(仮称)		
実施目的(どういった状態に)	具体的手段(どういった手段で)	その他(全体計画等)	
障害者の自立と社会参加の促進や、障害者に対する日常生活上の支援などを行うため、地域活動の拠点となる施設を整備し、障害福祉の充実を図る。	障害者の地域活動の拠点として、創作的な活動や生産活動の機会を提供し、障害者が自立した日常生活や社会生活を営めるよう、地域活動支援センターを整備する。また、障害者に対する日常生活上の支援や身体機能・生活能力の向上のために必要な支援を供与する生活介護施設を併せて整備する。	地域活動支援センターと重度心身障害者デイサービスセンターを合築整備する。	

【年度別事業計画】

平成20年度	平成21年度	平成22年度	平成23年度	平成24年度
	基本計画	基本設計 実施設計 建設工事	建設工事	

【年度別推進状況】

区分(千円)	当初予算額	決算額	20年度事業実績
合計			
国			
県			
地方債			
その他			
一般			
区分(千円)	当初予算額	決算見込額	21年度事業内容
合計		-	基本計画
国		-	
県		-	
地方債		-	
その他		-	
一般		-	
区分(千円)	当初予算額	決算見込額	22年度事業計画
合計	-	-	基本設計・実施設計 建設工事 (S造 1F 426㎡・事務室、指導室、作業室、食堂、洗面所、便所及び更衣室等外構工事一式)
国	-	-	
県	-	-	
地方債	-	-	
その他	-	-	
一般	-	-	

新市基本計画状況報告書

平成21年9月30日現在

事務事業名	多胡郡建郡 1300 年記念事業	所属 (支所)	教育部吉井教育課
実施期間	平成 21 年度～平成 23 年度	事業の種類	ソフト事業

【事業概要】

対象(誰を、何を)	市民		
実施目的(どういった状態に)	具体的手段(どういった手段で)	その他(全体計画等)	
多胡郡の建郡を記念する多胡碑は、2011 年 3 月 9 日に建郡 1300 年を迎えるため、奈良時代の日本における多胡郡の成立が持つ歴史的な意味を考察することにより、多胡郡建郡の記念碑である多胡碑の価値をあらためて全国にアピールする。	奈良時代と多胡郡建郡に関する講演会 特別展 多胡郡建郡時代の遺物展示 企画展 近世近代の多胡碑展	11 月 近世近代の多胡碑展 3 月 講演会 3 月 建郡 1300 年記念特別展 3 月 多胡碑一般公開	

【年度別事業計画】

平成 20 年度	平成 21 年度	平成 22 年度	平成 23 年度	平成 24 年度
	準備委員会開催 講師交渉 特別展展示物借用交渉 多胡碑レプリカ作製	講師等への原稿依頼、レジュメ発行準備、報告書準備 平成 22 年 11 月(予定)企画展 平成 23 年 3 月(予定)特別展、講演会、多胡碑の開扉による一般公開	特別展開催報告書刊行	

【年度別推進状況】

区分 (千円)	当初 予算額	決算額	20 年度 事業実績
合計			
国			
県			
地方債			
その他			
一般			
区分 (千円)	当初 予算額	決算 見込額	21 年度 事業内容
合計	5,937	-	多胡郡建郡 1300 年記念事業準備 調査、講師講演依頼、原稿筆耕依頼、展示物借用依頼 多胡碑レプリカ作製、ポスター・チラシ・資料作成
国		-	
県		-	
地方債		-	
その他		-	
一般	5,937	-	
区分 (千円)	当初 予算額	決算額 見込額	22 年度 事業計画
合計	-	-	多胡郡建郡 1300 年記念事業開催 近世近代の展示にかかる企画展 多胡郡建郡 1300 年記念講演会 一般公開・多胡郡建郡 1300 年特別展
国	-	-	
県	-	-	
地方債	-	-	
その他	-	-	
一般	-	-	

新市基本計画状況報告書

平成21年9月30日現在

事務事業名	多胡碑周辺重要遺跡範囲確認事業	所属 (支所)	教育部文化財保護課 (吉井教育課)
実施期間	平成21年度～平成26年度	事業の種類	ハード事業

【事業概要】

対象(誰を、何を)	市民		
実施目的(どういった状態に)	具体的手段(どういった手段で)	その他(全体計画等)	
多胡郡郡衙跡推定地の調査により、多胡碑の史跡としての価値を高めるとともに、市民に対し多胡碑の重要性等について広く周知する。	市関係部局、群馬県教育委員会文化財保護課、文化庁などと協議し、多胡碑に関連すると推定される多胡碑周辺地域について試掘調査を行う。	試掘対象面積 9.7ha 調査は5ヵ年計画 22年度～25年度 試掘調査 26年度 資料整理・報告書刊行 文化庁との協議により国庫補助、県費補助対象としての実施を検討する。	

【年度別事業計画】

平成20年度	平成21年度	平成22年度	平成23年度	平成24年度
	計画書の作成 市関係部局、県教委文化財保護課、文化庁との協議、地権者との協議、調査準備	農地の一時転用の許可後、試掘調査を実施 試掘調査 250㎡	農地の一時転用の許可後、試掘調査を実施 試掘調査 500㎡	農地の一時転用の許可後、試掘調査を実施 試掘調査 500㎡

【年度別推進状況】

区分 (千円)	当初 予算額	決算額	20年度事業実績	
合計				
国				
県				
地方債				
その他				
一般				
区分 (千円)	当初 予算額	決算 見込額	21年度事業内容	
合計	2,869	-	計画書の作成	
国		-	市関係部局、県教委文化財保護課、文化庁との協議	
県		-	地権者との協議、調査準備	
地方債		-		
その他		-		
一般	2,869	-		
		-		
区分 (千円)	当初 予算額	決算額 見込額	22年度事業計画	
合計	-	-	農地の一時転用の許可後、試掘調査を実施	
国	-	-	試掘調査 250㎡	
県	-	-		
地方債	-	-		
その他	-	-		
一般	-	-		
	-	-		

新市基本計画状況報告書

平成21年9月30日現在

事務事業名	吉井中央公園(仮称)整備事業	所属 (支所)	都市整備部公園緑地課 (吉井支所建設課)
実施期間	平成23年度～全期	事業の種類	ハード事業

【事業概要】

対象(誰を、何を)	吉井中央公園(仮称)		
実施目的(どういった状態に)	具体的手段(どういった手段で)	その他(全体計画等)	
当該地域は、吉井駅周辺緑化重点地区として設定されており、住宅が密集している市街化区域の隣接地であることから、地域住民が休息・遊戯・運動の場として利用しやすい多目的グラウンドやレクリエーションゾーン等、防災機能を備えた総合的な公園を整備する。	防災機能を高めるための緑化等、地域住民の意見や要望等を反映し、地域の特色や文化を活かすとともに、地域審議会等の意見調整を行いながら整備を推進する。	整備面積 A=5.9ha	

【年度別事業計画】

平成20年度	平成21年度	平成22年度	平成23年度	平成24年度
		資料・情報収集	整備基礎調査	基本構想の策定

【年度別推進状況】

区分 (千円)	当初 予算額	決算額	20年度事業実績
合計			
国			
県			
地方債			
その他			
一般			
区分 (千円)	当初 予算額	決算 見込額	21年度事業内容
合計		-	
国		-	
県		-	
地方債		-	
その他		-	
一般		-	
		-	
区分 (千円)	当初 予算額	決算額 見込額	22年度事業計画
合計	-	-	事前調査・検討(進入道路・農振農用地等)
国	-	-	資料収集(地権者調べ等)
県	-	-	平成23年度基礎調査に入る準備(予算計上等)
地方債	-	-	
その他	-	-	
一般	-	-	
	-	-	

新市基本計画状況報告書

平成21年9月30日現在

事務事業名	森林広葉樹林化推進事業	所属 (支所)	農政部農林課 (吉井支所産業課)
実施期間	平成16年度～全期	事業の種類	ソフト事業

【事業概要】

対象(誰を、何を)	吉井地域南部の森林		
実施目的(どういった状態に)	具体的手段(どういった手段で)	その他(全体計画等)	
住民のふる里となるべき自然豊かな森林環境を創造し次世代に引き継いでいくため、また、森林の持つ多様な公益的機能を保全・活用するため、吉井地域南部の針葉樹林の樹種転換を図る。	吉井地域南部の市有林において、針葉樹林を帯状に間伐し、伐採跡に広葉樹(ナラ等)を市民参加により植栽する。	平成16年度～平成20年度 対象面積 24.19ha 実施面積 11.04ha 平成21年度～平成24年度 対象面積 18.19ha 計画面積 5.40ha 平成25年度～ 保育管理 16.3ha	

【年度別事業計画】

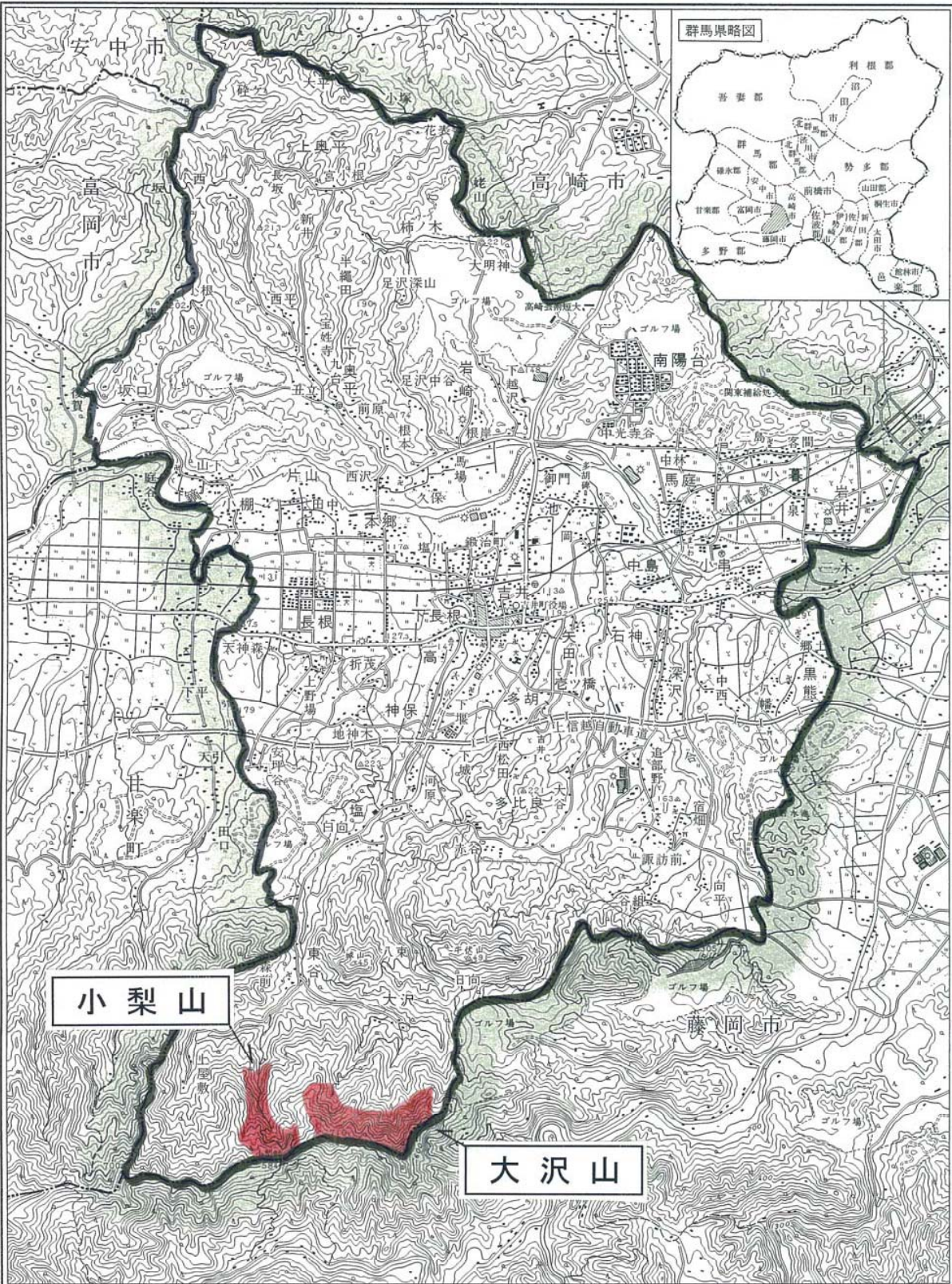
平成20年度	平成21年度	平成22年度	平成23年度	平成24年度
	樹種転換面積 1.5ha 転換後保育面積 10.9ha (下刈り)	樹種転換面積 1.2ha 転換後保育面積 12.4ha (下刈り)	樹種転換面積 1.3ha 転換後保育面積 13.6ha (下刈り)	樹種転換面積 1.4ha 転換後保育面積 14.9ha (下刈り)

【年度別推進状況】

区分 (千円)	当初 予算額	決算額	20年度事業実績
合計			
国			
県			
地方債			
その他			
一般			
区分 (千円)	当初 予算額	決算 見込額	21年度事業内容
合計	6,726	-	16年度から20年度までに植栽した広葉樹林の下刈り 10.9ha
国		-	21年度に植栽する区域の針葉樹の伐採 1.5ha
県	3,244	-	広葉樹の植栽 1.5ha
地方債		-	
その他		-	
一般	3,482	-	
		-	
区分 (千円)	当初 予算額	決算額 見込額	22年度事業計画
合計	-	-	16年度から21年度までに植栽した広葉樹林の下刈り 12.4ha
国	-	-	22年度に植栽する区域の針葉樹の伐採 1.2ha
県	-	-	広葉樹の植栽 1.2ha
地方債	-	-	
その他	-	-	
一般	-	-	
		-	

吉井町全図

平成十二年十月編図
平成十二年十二月印刷

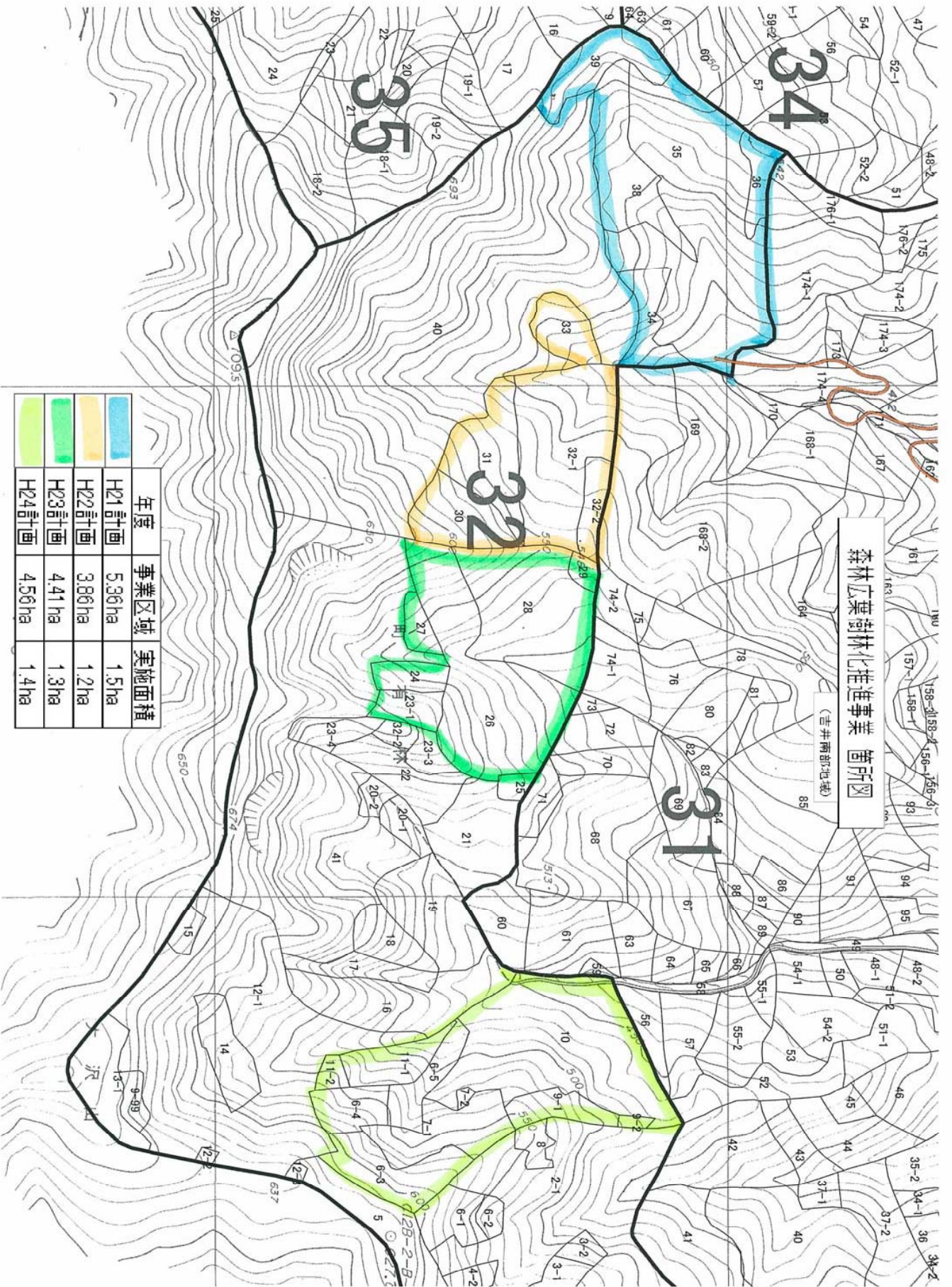


朝日航洋株式会社調製

この地図は、平成12年10月作成の1:10,000
六月町地籍図を縮小編集したものである。

印刷 中央地図(株)

吉井町役場



森林広葉樹林化推進事業箇所図
(吉井南部地域)

年度	事業区域	実施面積
H21計画	5.36ha	1.5ha
H22計画	3.86ha	1.2ha
H23計画	4.41ha	1.3ha
H24計画	4.56ha	1.4ha



○植樹



○带状伐採し植樹

新市基本計画状況報告書

平成21年9月30日現在

事務事業名	吉井地域活動支援センター・重度心身障害者デイサービスセンター(仮称)建設事業	所属(支所)	保健福祉部 障害福祉課 (吉井支所 福祉課)
実施期間	平成21年度～平成23年度	事業の種類	ハード事業

【事業概要】

対象(誰を、何を)	吉井地域活動支援センター・重度心身障害者デイサービスセンター(仮称)		
実施目的(どういった状態に)	具体的手段(どういった手段で)	その他(全体計画等)	
障害者の自立と社会参加の促進や、障害者に対する日常生活上の支援などを行うため、地域活動の拠点となる施設を整備し、障害福祉の充実を図る。	障害者の地域活動の拠点として、創作的な活動や生産活動の機会を提供し、障害者が自立した日常生活や社会生活を営めるよう、地域活動支援センターを整備する。また、障害者に対する日常生活上の支援や身体機能・生活能力の向上のために必要な支援を供与する生活介護施設を併せて整備する。	地域活動支援センターと重度心身障害者デイサービスセンターを合築整備する。	

【年度別事業計画】

平成20年度	平成21年度	平成22年度	平成23年度	平成24年度
	基本計画	基本設計 実施設計 建設工事	建設工事	

【年度別推進状況】

区分(千円)	当初予算額	決算額	20年度事業実績
合計			
国			
県			
地方債			
その他			
一般			
区分(千円)	当初予算額	決算見込額	21年度事業内容
合計		-	基本計画
国		-	
県		-	
地方債		-	
その他		-	
一般		-	
区分(千円)	当初予算額	決算額見込額	22年度事業計画
合計	-	-	基本設計・実施設計 建設工事 (S造 1F 426㎡・事務室、指導室、作業室、食堂、洗面所、便所及び更衣室等外構工事一式)
国	-	-	
県	-	-	
地方債	-	-	
その他	-	-	
一般	-	-	

新市基本計画状況報告書

平成21年9月30日現在

事務事業名	水道水安定供給構想推進事業	所属 (支所)	水道局工務課 (吉井上下水道事務所)
実施期間	平成21年度～全期	事業の種類	ソフト事業

【事業概要】

対象(誰を、何を)	上水道事業		
実施目的(どういった状態に)	具体的手段(どういった手段で)	その他(全体計画等)	
水道水を安定的に供給するための構想の推進を図る。	水道水安定供給構想の策定について検討する。		

【年度別事業計画】

平成20年度	平成21年度	平成22年度	平成23年度	平成24年度
	水道水安定供給構想の調査、研究 (基礎データの収集整理)	水道水安定供給構想の調査、研究 (基礎データの検討分析)	水道水安定供給構想の調査、研究 (機能調査、診断)	水道水安定供給構想の調査、研究 (構想の策定)

【年度別推進状況】

区分 (千円)	当初 予算額	決算額	20年度事業実績
合計			
国			
県			
地方債			
その他			
一般			
区分 (千円)	当初 予算額	決算 見込額	21年度事業内容
合計		-	吉井地域上水道施設現況調査業務の委託 現況水道施設の諸元や配置状況、維持管理状況等の把握を行い基礎データの収集整理を行う。
国		-	
県		-	
地方債		-	
その他		-	
一般		-	
区分 (千円)	当初 予算額	決算 見込額	22年度事業計画
合計	-	-	水道水安定供給構想の調査、研究の基礎データの検討・分析
国	-	-	
県	-	-	
地方債	-	-	
その他	-	-	
一般	-	-	