

第 5 次総合計画・前期実施計画事業推進状況報告書  
(吉井地域分)

ページ	事業期間	事務事業名	担当課名 (支所)
1	前期	吉井地域総合福祉センター(仮称)建設事業	福祉部社会福祉課 (吉井支所市民福祉課)
2	前期	吉井地域活動支援センター・重度心身障害者 デイサービスセンター(仮称)建設事業	福祉部障害福祉課 (吉井支所市民福祉課)
3	前期	多胡郡建郡1300年記念事業	教育部文化財保護課 (吉井支所地域振興課)
4	前期～後期	多胡碑周辺重要遺跡範囲確認調査事業	教育部文化財保護課
5	前期～後期	吉井中央公園(仮称)整備事業	都市整備部公園緑地課 (吉井支所建設課)
6	前期～後期	森林広葉樹林化推進事業	農政部農林課 (吉井支所産業課)
7	前期～後期	水道水安定供給構想推進事業	水道局工務課 (吉井上下水道事務所)

## 第5次総合計画・前期実施計画事業推進状況報告書

平成24年3月31日現在

事務事業名	吉井地域総合福祉センター(仮称)建設事業	所属 (支所)	福祉部 社会福祉課 (吉井支所 市民福祉課)
実施期間	平成21年度～平成24年度	事業の種類	ハード事業

### 【事業概要】

対象(誰を、何を)	吉井地域総合福祉センター(仮称)		
実施目的(どういった状態に)	具体的手段(どういった手段で)	その他(全体計画等)	
子どもから高齢者、障害者や健常者を含むすべての住民が交流を深め豊かな生活を満喫できるよう、また、地域福祉の充実及び地域住民が安心して暮らせるよう、交流の場や福祉相談の拠点を整備し、福祉サービスの向上を図る。	児童から高齢者・障害者・地域福祉、介護事業の機能を有した拠点として、総合福祉施設を建設する。	H21年度:基本構想 H22年度:基本構想策定 基本計画 基本設計 H23年度:実施設計 H24～H25年度:建設工事	

### 【年度別事業計画】

平成22年度	平成23年度	平成24年度	
基本構想策定 基本計画・基本設計 用地測量 地質調査 埋蔵文化財試堀調査	実施設計 障害者施設解体設計 駐車場整備測量設計	埋蔵文化財調査 駐車場整備工事 障害者施設解体工事 建設工事	

### 【年度別推進状況】

区分 (千円)	当初 予算額	決算額	
<b>23年度事業実績</b>			
合計	25,530	17,347	<ul style="list-style-type: none"> <li>■実施設計</li> <li>■障害者施設解体設計</li> <li>■駐車場整備測量設計</li> </ul>
国			
県			
地方債			
その他			
一般	25,530	17,347	
<b>24年度事業内容</b>			
区分 (千円)	当初 予算額	決算 見込額	
合計	190,600	—	<ul style="list-style-type: none"> <li>■埋蔵文化財調査</li> <li>■駐車場整備工事</li> <li>■障害者施設解体工事</li> <li>■建設工事</li> </ul>
国		—	
県		—	
地方債		—	
その他	100,000	—	
一般	90,600	—	
<b>25年度以降事業予定</b>			

# 第5次総合計画・前期実施計画事業推進状況報告書

平成24年3月31日現在

事務事業名	吉井地域活動支援センター・重度心身障害者サービスセンター(仮称)建設事業	所属(支所)	福祉部 障害福祉課 (吉井支所 市民福祉課)
実施期間	平成21年度～平成23年度	事業の種類	ハード事業

**【事業概要】**

対象(誰を、何を)	吉井障害者自立支援センター		
実施目的(どういった状態に)	具体的手段(どういった手段で)	その他(全体計画等)	
障害者が地域において自立した日常生活又は社会生活を営むことができるよう、就労継続支援施設を整備すると共に障害者に対する日常生活上の支援及び身体機能または生活能力の向上のために必要な支援を供与する生活介護施設を整備する。	在宅の障害者に対して、就労の機会の提供又は生産活動の機会の提供及び社会との交流の促進を図る機会を提供し、障害者の自立と社会参加の促進を図る就労継続施設の建設を行う。それとともに、障害者に対する日常生活上の支援及び身体機能または生活能力の向上のために必要な支援を供与する生活介護施設を整備する。	就労継続支援施設と生活介護施設を合築整備する。	

**【年度別事業計画】**

平成22年度	平成23年度	平成24年度	
基本計画 基本設計 実施設計	建設工事		

**【年度別推進状況】**

区分(千円)	当初予算額	決算額	23年度事業実績
合計	179,128	168,131	■建設工事 159,008千円 鉄骨平屋建 552.06㎡ ■初度調弁費等 9,123千円
国			
県		1,000	
地方債			
その他	130,000	130,000	
一般	49,128	37,131	
区分(千円)	当初予算額	決算見込額	24年度事業内容
合計			
国			
県			
地方債			
その他			
一般			

**25年度以降事業予定**

--

## 第5次総合計画・前期実施計画事業推進状況報告書

平成 24 年 3 月 31 日現在

事務事業名	多胡郡建郡 1300 年記念事業	所属 (支所)	教育部文化財保護課 (吉井支所地域振興課)
実施期間	平成 21 年度～平成 23 年度	事業の種類	ソフト事業

### 【事業概要】

対象(誰を、何を)	市民		
実施目的(どういった状態に)	具体的手段(どういった手段で)	その他(全体計画等)	
高崎市の南に位置する旧多胡郡は西暦 2011 年に建郡 1300 年を迎える。合併により山上碑、金井澤碑、多胡碑の上野三碑が本市に揃ったことの歴史的意味を市内外の人たちに知っていただくとともに、多胡碑の価値を旧市の市民にも理解していただき、古代から栄えた地域としての旧市と吉井地区の連帯感を高め、新市のまちづくりに対する市民の意欲を高める。	市民共有の文化的・歴史的遺産である多胡碑をはじめとした上野三碑を題材に、シンポジウム・特別展・碑の一般公開・バスハイク等を実施する。その後に、シンポジウムの記録を一般書として出版する。	<ul style="list-style-type: none"> <li>・平成 22 年度 シンポジウム・特別展・バスハイク・多胡碑開扉</li> <li>・平成 23 年度 シンポジウム成果の出版</li> </ul>	

### 【年度別事業計画】

平成 22 年度	平成 23 年度	平成 24 年度		
講師等への原稿依頼 レジュメ発行 シンポジウム開催 多胡碑の開扉による一般公開 特別展開催 バスハイク	原稿依頼・原稿執筆・原稿整理・出版社との調整・出版・配布・販売			

### 【年度別推進状況】

区分 (千円)	当初 予算額	決算額	23 年度事業実績
合計	1,647	1,198	・シンポジウム報告書(記念出版物)の刊行。  ・土生田純之・高崎市編『多胡碑が語る—古代日本と渡来人』吉川弘文館(定価 2800 円〔税別〕)として、2 月 1 日に出版。関係者に配布。併せて全国書店で販売。
国			
県			
地方債			
その他			
一般	1,648	1,198	
区分 (千円)	当初 予算額	決算 見込額	24 年度事業内容
合計			
国			
県			
地方債			
その他			
一般			

### 25 年度以降事業予定

--	--	--	--

# 第5次総合計画・前期実施計画事業推進状況報告書

平成 24 年 3 月 31 日現在

事務事業名	多胡碑周辺重要遺跡範囲確認調査事業	所属 (支所)	教育部文化財保護課
実施期間	平成 21 年度～全期	事業の種類	ソフト事業

## 【事業概要】

対象(誰を、何を)	多胡碑周辺		
実施目的(どういった状態に)	具体的手段(どういった手段で)	その他(全体計画等)	
多胡郡郡衙跡推定地の調査により、多胡碑の史跡としての価値を高めるとともに、市民に対し多胡碑の重要性等について広く周知する。	県市関係部局及び群馬県教育委員会文化財保護課、文化庁との協議を行い、多胡碑に連続すると推定される多胡碑周辺地域について確認調査を行う。	試掘対象地面積 45ha 調査は 10 カ年計画 平成 23 年度～32 年度 確認調査	

## 【年度別事業計画】

平成 22 年度	平成 23 年度	平成 24 年度		
・現地調査 ・情報収集 ・調査計画検討	・地元説明調整 ・関係部局調整 ・確認調査準備 ・確認調査	・調査資料整理		

## 【年度別推進状況】

区分 (千円)	当初 予算額	決算額	23年度事業実績
合計	107	4,185	<ul style="list-style-type: none"> <li>・県市関係部局、県教委文化財保護課、文化庁との協議</li> <li>・調査計画を変更し調査実施。</li> <li>・地元説明会</li> <li>・調査基本図の作成検討</li> <li>・トレンチ調査(930㎡)</li> </ul>
国			
県			
地方債			
その他			
一般	107	4,185	
区分 (千円)	当初 予算額	決算額 見込額	24年度事業計画
合計	35	—	<ul style="list-style-type: none"> <li>・23年度調査資料整理</li> </ul>
国		—	
県		—	
地方債		—	
その他		—	
一般	35	—	

## 25年度以降事業予定

## 第5次総合計画・前期実施計画事業推進状況報告書

平成24年3月31日現在

事務事業名	吉井中央公園(仮称)整備事業	所属 (支所)	都市整備部公園緑地課 (吉井支所建設課)
実施期間	平成23年度～全期	事業の種類	ハード事業

### 【事業概要】

対象(誰を、何を)	吉井中央公園(仮称)		
実施目的(どういった状態に)	具体的手段(どういった手段で)	その他(全体計画等)	
当該地域は、吉井駅周辺緑化重点地区として設定されており、住宅が密集している市街化区域の隣接地であることから、地域住民が休息・遊戯・運動の場として利用しやすい多目的グラウンドやレクリエーションゾーン等、防災機能を備えた総合的な公園を整備する。	防災機能を高めるための緑化等、地域住民の意見や要望等を反映し、地域の特色や文化を活かすとともに、地域審議会等の意見調整を行いながら整備を推進する。	整備面積A=5.9ha	

### 【年度別事業計画】

平成22年度	平成23年度	平成24年度	
資料・情報収集	整備基礎調査	進入道路測量設計 基本構想の策定準備	

### 【年度別推進状況】

区分 (千円)	当初 予算額	決算 見込額	23年度事業実績
合計	4,000	2,793	専門業者に進入道路を含めた整備基礎調査を委託する。 地域審議会の意見等の調整及びまとめ。 平成24年度基本構想策定、道路測量設計に入る準備(予算計上等)
国			
県			
地方債			
その他			
一般	4,000	2,793	
区分 (千円)	当初 予算額	決算 見込額	24年度事業内容
合計	22,800	—	基本構想の策定準備。 進入道路測量、詳細設計。 平成25年度進入道路用地買収に入る準備(予算計上等)
国	16,000	—	
県		—	
地方債		—	
その他		—	
一般	6,800	—	
25年度以降事業予定			

## 第5次総合計画・前期実施計画事業推進状況報告書

平成24年3月31日現在

事務事業名	森林広葉樹林化推進事業	所属 (支所)	農政部農林課 (吉井支所産業課)
実施期間	平成16年度～全期	事業の種類	ソフト事業

### 【事業概要】

対象(誰を、何を)	吉井地域南部の森林		
実施目的(どういった状態に)	具体的手段(どういった手段で)	その他(全体計画等)	
住民のふる里となるべき豊かな森林環境を創造し次世代に引き継いでいくため、また、森林の持つ多様な公益的機能を保全・活用するため、吉井地域南部の針葉樹林の樹種転換を図る。	吉井地域南部の市有林において、針葉樹林を帯状に間伐し、伐採跡に広葉樹(ナラ等)を市民参加により植栽する。	平成16年度～平成20年度 対象面積24.19ha 実施面積11.04ha 平成21年度～平成24年度 対象面積18.19ha 計画面積5.40ha 平成25年度～ 保育管理16.3ha	

### 【年度別事業計画】

平成22年度	平成23年度	平成24年度	
樹種転換面積 1.2ha 転換後保育面積 12.4ha (下刈り)	樹種転換面積 1.3ha 転換後保育面積 13.6ha (下刈り)	樹種転換面積 1.4ha 転換後保育面積 14.9ha (下刈り)	

### 【年度別推進状況】

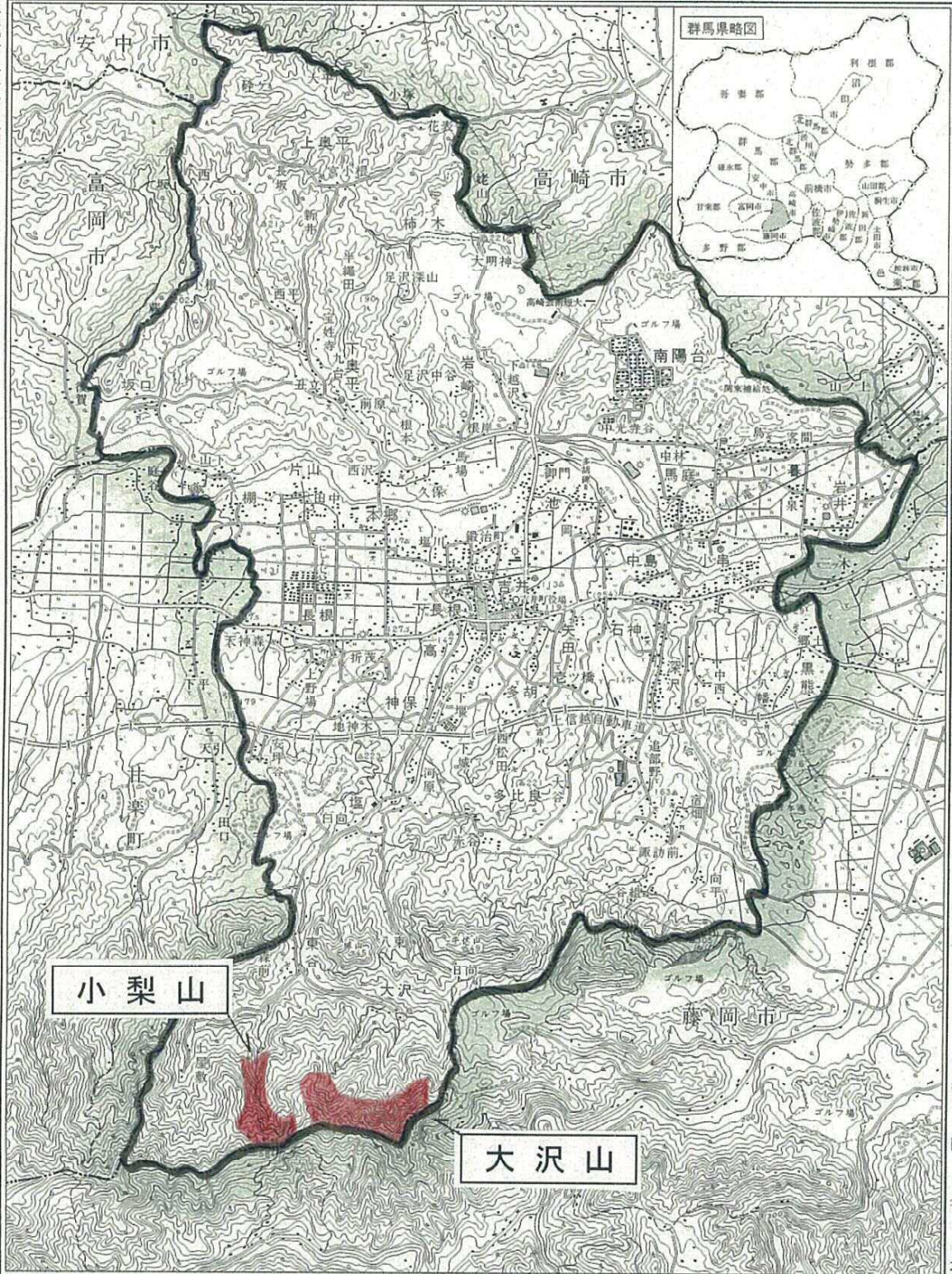
区分 (千円)	当初 予算額	決算額	23年度事業実績
合計	6,140	未定	16年度から22年度までに植栽した広葉樹林の下刈り13.6ha 23年度に植栽する区域の針葉樹の伐採1.3ha 広葉樹の植栽1.3ha
国			
県	3,918		
地方債			
その他			
一般	2,222		
区分 (千円)	当初 予算額	決算 見込額	24年度事業内容
合計	6,992	—	16年度から23年度までに植栽した広葉樹林の下刈り14.9ha 24年度に植栽する区域の針葉樹の伐採1.4ha 広葉樹の植栽1.4ha
国		—	
県	4,048	—	
地方債		—	
その他		—	
一般	2,944	—	

### 25年度以降事業予定

--

# 吉井町全図

平成十二年十月編図  
平成十二年十二月印刷



朝日航洋株式会社調製

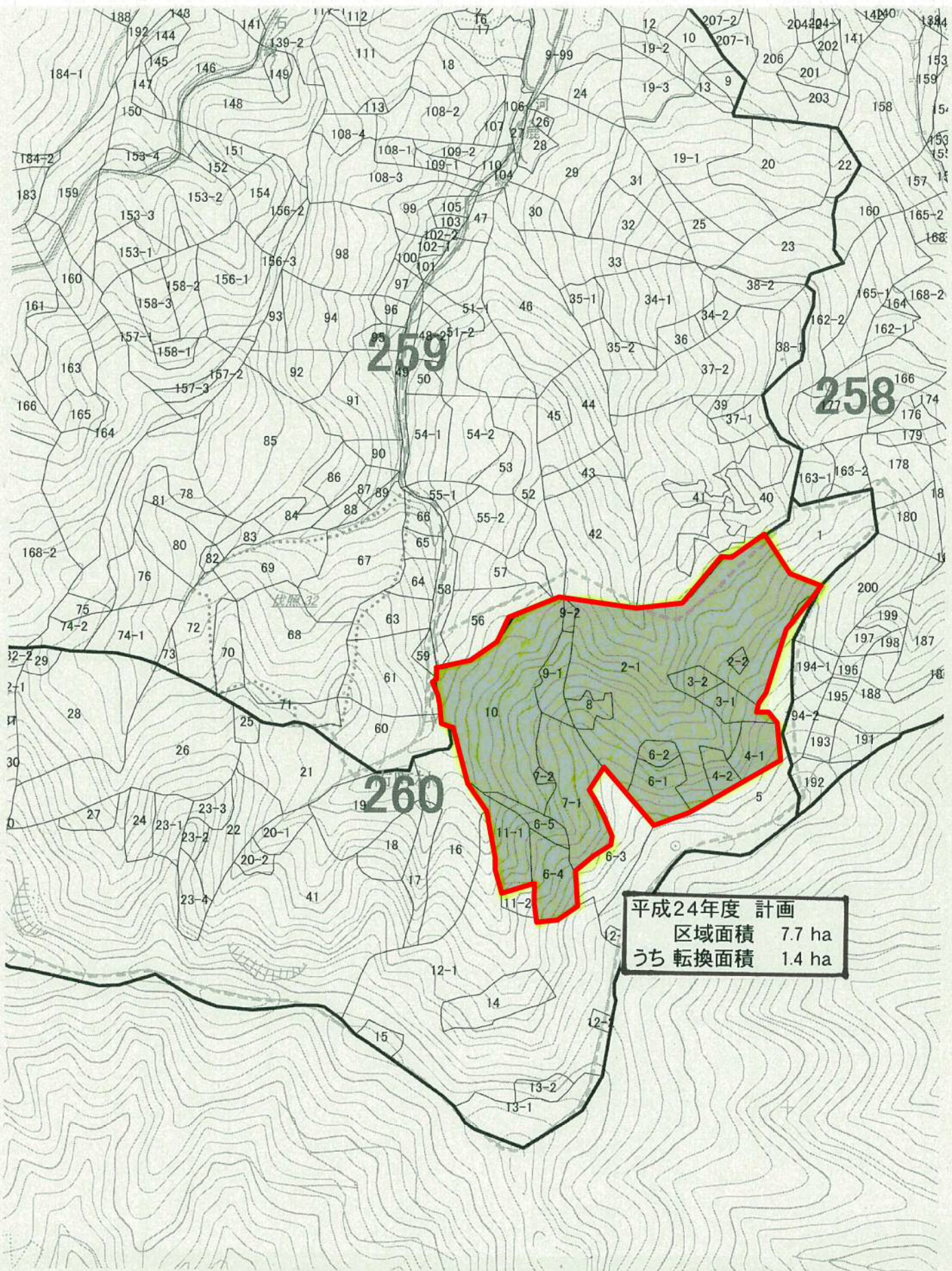
この地図は、平成12年10月作成の1:10,000  
八万町地籍図を縮小編製したものである。

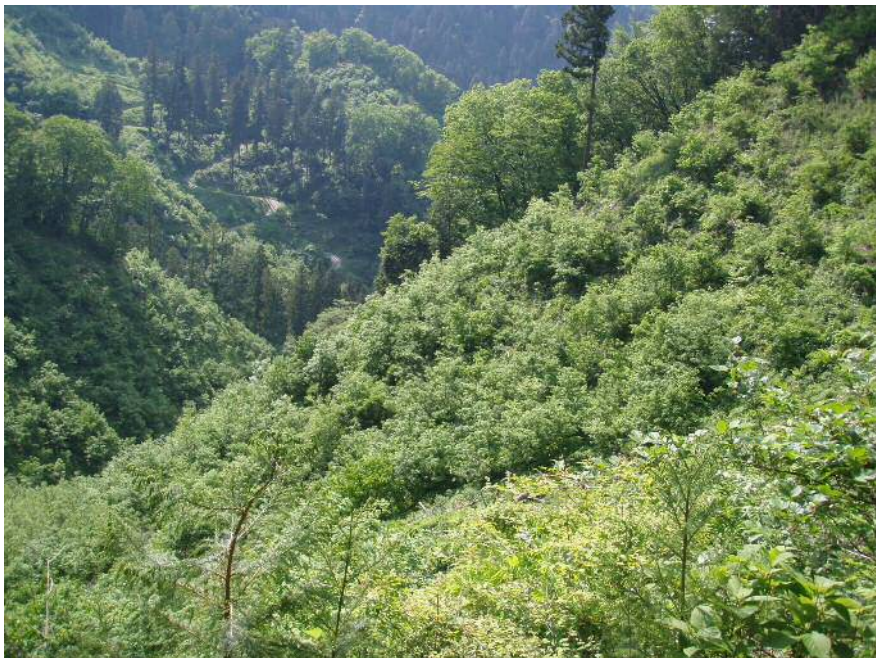
印刷 中央地図(株)



吉井町役場



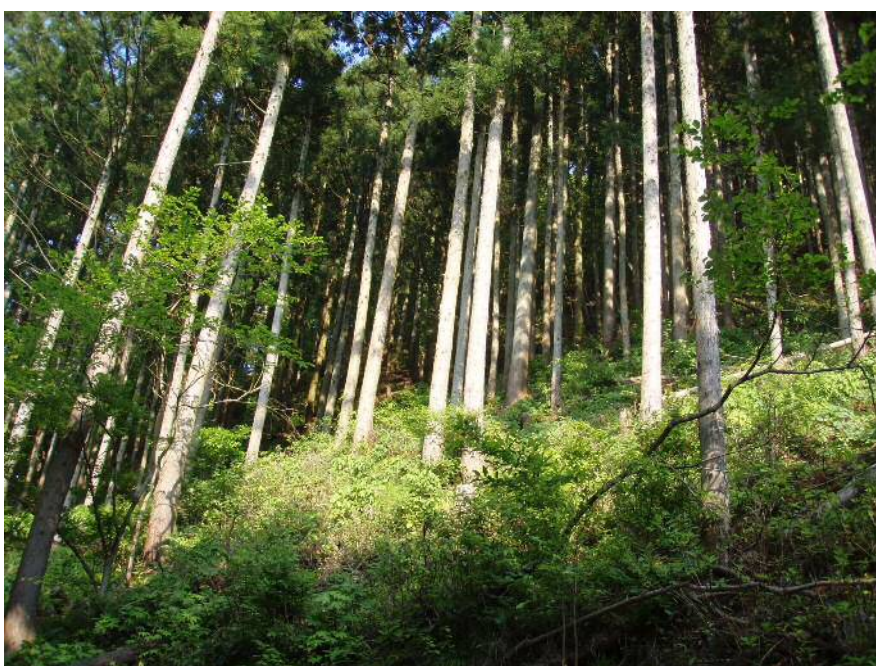




小梨山 植栽状況  
(平成17年度)  
(コナラ)



大沢山 植栽状況  
(平成23年度)  
(ケヤキ)



平成24年度  
大沢山  
事業予定箇所

## 第5次総合計画・前期実施計画事業推進状況報告書

平成24年3月31日現在

事務事業名	水道水安定供給構想推進事業	所属 (支所)	水道局工務課 (吉井上下水道事務所)
実施期間	平成21年度～全期	事業の種類	ソフト事業

### 【事業概要】

対象(誰を、何を)	上水道事業		
実施目的(どういった状態に)	具体的手段(どういった手段で)	その他(全体計画等)	
水道水を安定的に供給するための構想の推進を図る。	水道水安定供給構想の策定について検討する。		

### 【年度別事業計画】

平成22年度	平成23年度	平成24年度	
水道水安定供給構想の調査、研究 (基礎データの検討分析)	水道水安定供給構想の調査、研究 (機能調査、診断)	水道水安定供給構想の調査、研究 (構想の策定)	

### 【年度別推進状況】

区分 (千円)	当初 予算額	決算額	23年度事業実績
合計			現状施設の機能を評価し、維持管理上の課題を整理する。
国			
県			
地方債			
その他			
一般			
区分 (千円)	当初 予算額	決算 見込額	24年度事業内容
合計			人口・用途別水量・計画給水量の推計、配水エリアの変更を検討する。
国			
県			
地方債			
その他			
一般			
25年度以降事業予定			