

## 吉井地域の事業推進状況報告書

| ページ | 事務事業名             | 担当課名<br>(支所)            |
|-----|-------------------|-------------------------|
| 1～2 | 多胡碑周辺重要遺跡範囲確認調査事業 | 教育部文化財保護課               |
| 3～4 | 吉井中央公園（仮称）整備事業    | 都市整備部公園緑地課<br>（吉井支所建設課） |
| 5～6 | 森林広葉樹林化推進事業       | 農政部農林課<br>（吉井支所産業課）     |
| 7   | 水道水安定供給構想推進事業     | 水道局工務課<br>（吉井上下水道事務所）   |
| 8   | 新町公園（仮称）整備構想の推進事業 | 総務部企画調整課<br>（吉井支所地域振興課） |



## 吉井地域の事業推進状況報告書

平成27年9月30日現在

|       |                   |            |        |
|-------|-------------------|------------|--------|
| 事務事業名 | 多胡碑周辺重要遺跡範囲確認調査事業 | 所属<br>(支所) | 文化財保護課 |
| 実施期間  | 平成21年度～全期         | 事業の種類      | ソフト事業  |

### 【事業概要】

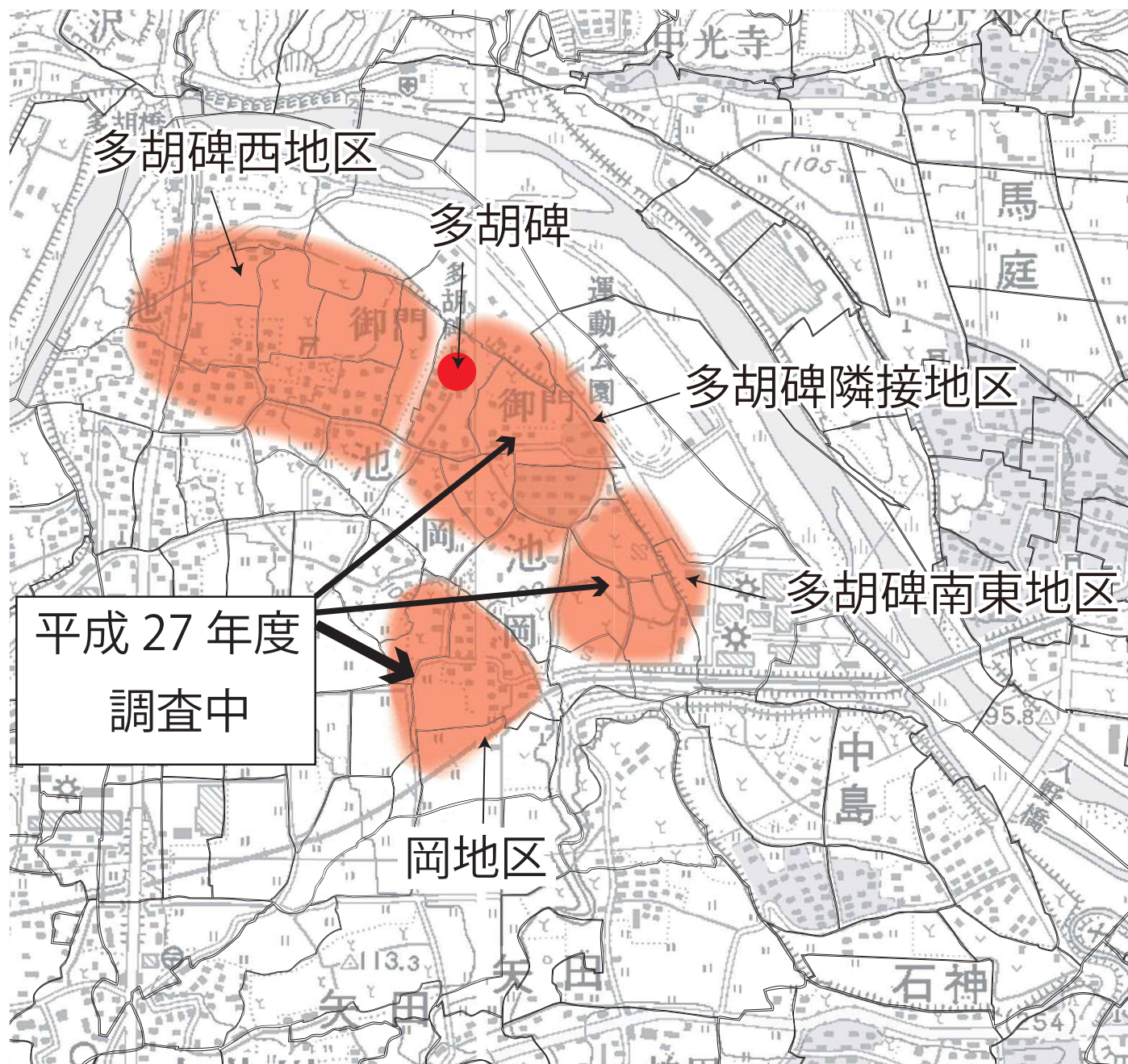
| 対 象   |                             |               |
|---|-----------------------------|---------------|
| 実施目的  | 具体的手段                       | そ の 他         |
| 多胡碑の史跡としての価値を高めると共に、市民に対し多胡碑の重要性について広く周知する。 | 多胡碑周辺に存在が推定される重要遺跡の確認調査を行う。 | 確認調査対象面積45ha。 |

### 【事業実施状況】

| 区分<br>(千円) | 当初<br>予算額 | 決算額   | 26年度事業実績  |
|------------|-----------|-------|---|
| 合計         | 5,001     | 5,004 | <ul style="list-style-type: none"> <li>・平成25年度資料整理。</li> <li>・県市関係部局、県文化財保護課、文化庁との協議。</li> <li>・岡地区で確認調査を実施。</li> </ul> |
| 国          | 2,500     | 2,500 |   |
| 県          | 750       | 750   |   |
| 地方債        |           |       |   |
| その他        |           |       |   |
| 一般         | 1,751     | 1,754 |   |

### 【事業予定】

| 区分<br>(千円) | 当初<br>予算額 | 27年度事業予定   |
|------------|-----------|--|
| 合計         | 7,910     | <ul style="list-style-type: none"> <li>・平成26年度資料整理。</li> <li>・県市関係部局、県文化財保護課、文化庁との協議。</li> <li>・岡地区で確認調査を実施。</li> <li>・多胡碑隣接地域および多胡碑南東地区で確認調査を実施。</li> </ul> |
| 国          | 2,500     |  |
| 県          | 750       |  |
| 地方債        |           |  |
| その他        |           |  |
| 一般         | 4,660     |  |



## 吉井地域の事業推進状況報告書

平成27年9月30日現在

|       |                |            |                         |
|-------|----------------|------------|-------------------------|
| 事務事業名 | 吉井中央公園(仮称)整備事業 | 所属<br>(支所) | 都市整備部公園緑地課<br>(吉井支所建設課) |
| 実施期間  | 平成23年度～全期      | 事業の種類      | ハード事業                   |

### 【事業概要】

| 対 象 | 実施目的  | 具体的手段  | そ の 他         |
|-----|---|--|---------------|
|     | 当該区域は吉井駅周辺緑化事業重点地区として設定されており、住宅が密集している市街化区域の隣接地であることから、地域住民が休息・遊戯・運動の場として広く利用しやすい多目的グラウンドやレクリエーションゾーン等、防災機能を備えた総合的な公園を整備する。 | 防災機能を高めるための緑化等、地域住民の意見・要望等を反映し、地域の特色や文化を活かすと共に、地域審議会等の意見調整を行いながら整備を推進する。 | 整備面積 約A=4.4ha |

### 【事業実施状況】

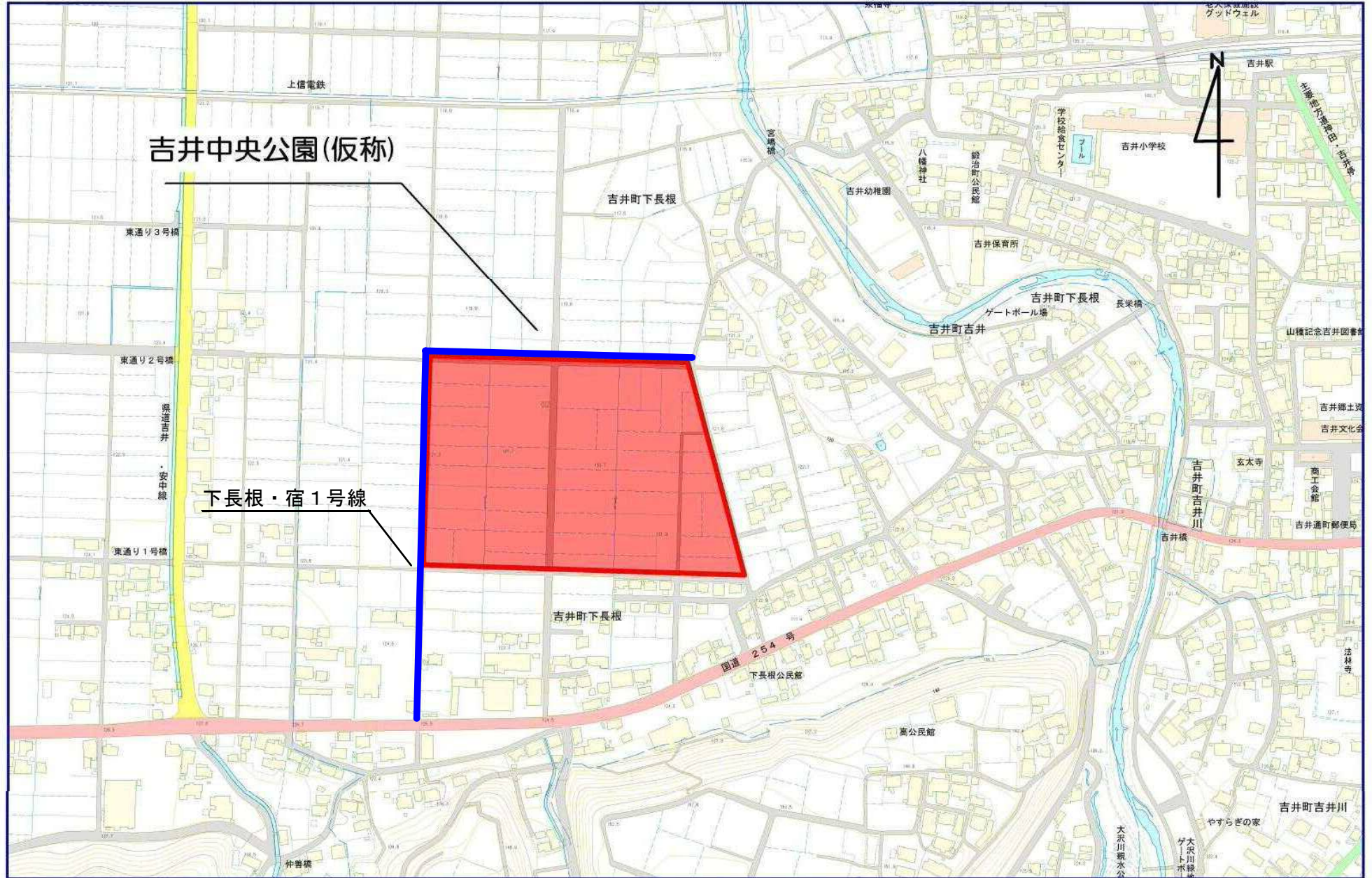
| 区分<br>(千円) | 当初<br>予算額 | 決算額    | 26年度事業実績  |
|------------|-----------|--------|---|
| 合計         | 87,633    | 47,424 | <ul style="list-style-type: none"> <li>・都市計画決定(公園) H27.3.13</li> <li>・実施設計委託(基本構想を含む)</li> <li>・地質調査業務委託</li> <li>・進入路道路用地買収</li> <li>・物件移転補償</li> <li>・埋蔵文化財試験掘削調査</li> <li>・進入道路工事</li> </ul> |
| 国          | 32,178    | 31,978 |   |
| 県          |           |        |   |
| 地方債        |           |        |   |
| その他        |           |        |   |
| 一般         | 55,455    | 15,446 |   |

### 【事業予定】

| 区分<br>(千円) | 当初<br>予算額 | 27年度事業予定  |
|------------|-----------|---|
| 合計         | 350,380   | <ul style="list-style-type: none"> <li>・用地買収</li> <li>・水道管布設替工事</li> <li>・進入道路用地買収</li> <li>・物件移転補償</li> <li>・進入道路工事</li> </ul> |
| 国          | 157,750   |   |
| 県          |           |   |
| 地方債        | 100,300   |   |
| その他        |           |   |
| 一般         | 92,330    |   |



# 吉井中央公園（仮称）位置図



## 吉井地域の事業推進状況報告書

平成27年9月30日現在

|       |             |            |                     |
|-------|-------------|------------|---------------------|
| 事務事業名 | 森林広葉樹林化推進事業 | 所属<br>(支所) | 農政部農林課<br>(吉井支所産業課) |
| 実施期間  | 平成16年度～全期   | 事業の種類      | ソフト事業               |

### 【事業概要】

|   |  |  |  |
|---|--|--|--|
| 対 象   | 吉井地域南部の森林  |  |  |
| 実施目的  | 具体的手段  | そ の 他  |  |
| 住民のふる里となるべき自然豊かな森林環境を創造し次世代に引き継いでいくため、また、森林の持つ多様な公益的機能を保全・活用するため、吉井地域南部の針葉樹林の樹種転換を図る。 | 吉井地域南部の市有林において、針葉樹林を帯状に間伐し、伐採跡に広葉樹(ナラ等)を市民参加により植栽する。 | 平成16年度～平成20年度<br>対象面積24.19ha 実施面積11.04ha<br>平成21年度～平成24年度<br>対象面積18.19ha 実施面積5.40ha<br>平成25年度～<br>保育管理16.3ha |  |

### 【事業実施状況】

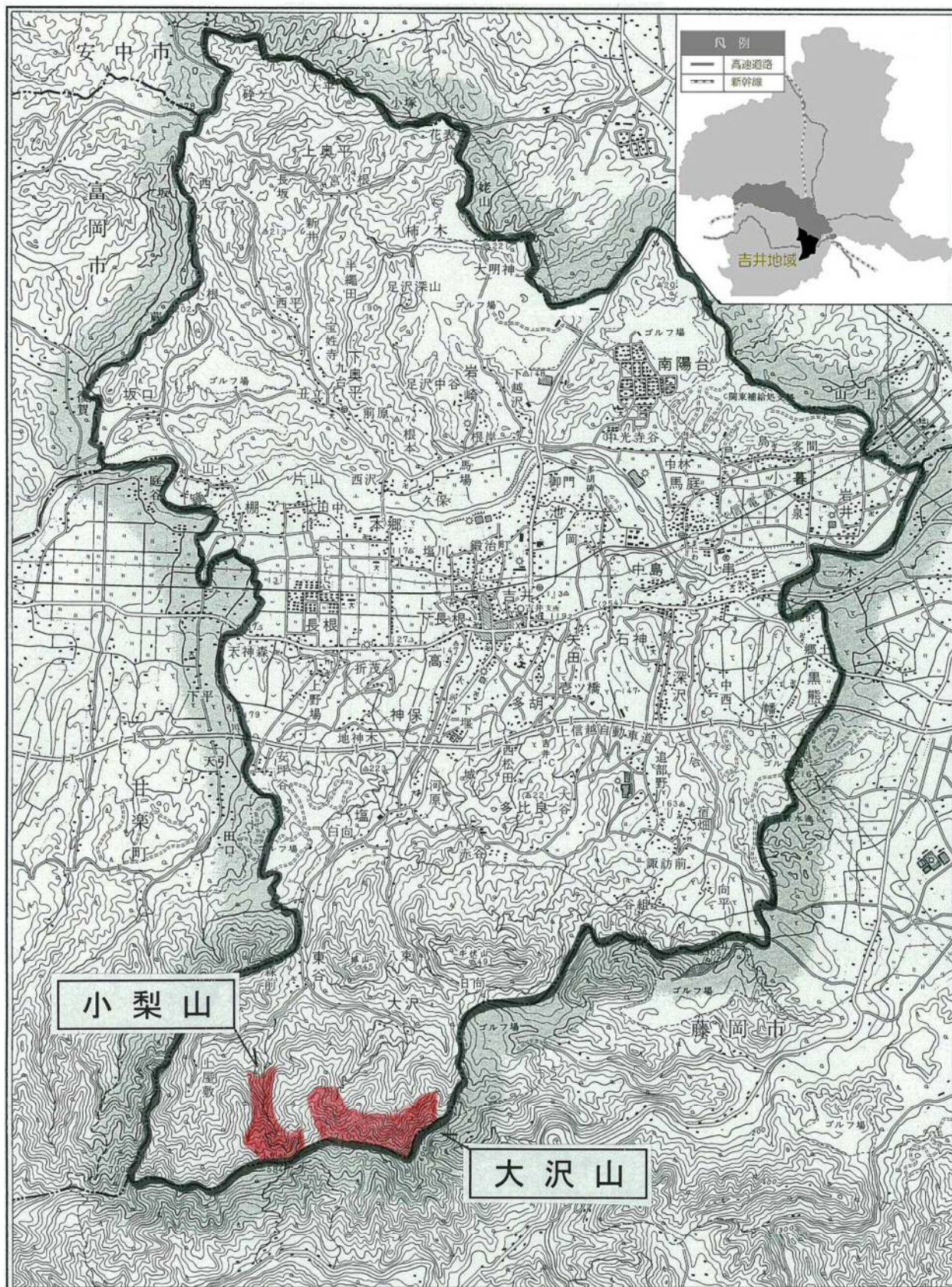
| 区分<br>(千円) | 当初<br>予算額 | 決算額   | 26年度事業実績   |
|------------|-----------|-------|--|
| 合計         | 4,049     | 4,218 | <ul style="list-style-type: none"> <li>・17年度から24年度までに植栽した広葉樹林の下刈り13.4ha</li> <li>・広葉樹の補植1700本、シカ獣害防除7.2ha</li> </ul> |
| 国          |           |       |  |
| 県          | 1,332     | 1,927 |  |
| 地方債        |           |       |  |
| その他        |           |       |  |
| 一般         | 2,717     | 2,291 |  |

### 【事業予定】

| 区分<br>(千円) | 当初<br>予算額 | 27年度事業予定  |
|------------|-----------|---|
| 合計         | 4,389     | <ul style="list-style-type: none"> <li>・18年度から24年度までに植栽した広葉樹林の下刈り等</li> </ul> |
| 国          |           |   |
| 県          | 1,917     |   |
| 地方債        |           |   |
| その他        |           |   |
| 一般         | 2,472     |   |



# 吉井地域全図





## 吉井地域の事業推進状況報告書

平成27年9月30日現在

|       |               |            |                       |
|-------|---------------|------------|-----------------------|
| 事務事業名 | 水道水安定供給構想推進事業 | 所属<br>(支所) | 水道局工務課<br>(吉井上下水道事務所) |
| 実施期間  | 平成21年度～全期     | 事業の種類      | ハード事業                 |

### 【事業概要】

| 対 象                      |                         |       |  |
|--------------------------|-------------------------|-------|--|
| 実施目的                     | 具体的手段                   | そ の 他 |  |
| 水道水を安定的に供給するための構想の推進を図る。 | 水道水安定供給構想推進のための管網整備の実施。 |       |  |

### 【事業実施状況】

| 区分<br>(千円) | 当初<br>予算額 | 決算額     | 26年度事業実績  |
|------------|-----------|---------|---|
| 合計         | 131,826   | 124,040 | <ul style="list-style-type: none"> <li>・石綿管、老朽管の更新工事</li> <li>・新設管布設工事</li> <li>・緊急連絡管布設工事</li> </ul> |
| 国          |           |         |   |
| 県          |           |         |   |
| 地方債        | 51,000    | 44,360  |   |
| その他        |           |         |   |
| 一般         | 80,826    | 79,680  |   |

### 【事業予定】

| 区分<br>(千円) | 当初<br>予算額 | 27年度事業予定  |
|------------|-----------|---|
| 合計         | 168,818   | <ul style="list-style-type: none"> <li>・老朽管、石綿管の更新工事</li> <li>・新設管布設工事</li> <li>・緊急連絡管布設工事</li> </ul> |
| 国          |           |   |
| 県          |           |   |
| 地方債        | 62,400    |   |
| その他        |           |   |
| 一般         | 106,418   |   |

## 吉井地域の事業推進状況報告書

平成27年9月30日現在

|       |                   |            |                         |
|-------|-------------------|------------|-------------------------|
| 事務事業名 | 新町公園(仮称)整備構想の推進事業 | 所属<br>(支所) | 総務部企画調整課<br>(吉井支所地域振興課) |
| 実施期間  | 後期                | 事業の種類      | ハード事業                   |

### 【事業概要】

| 対 象  |  |       |
|--|--|-------|
| 実施目的   | 具体的手段  | そ の 他 |
| 市街地の活性化を図るため、吉井仲通線との一体的整備により周辺施設の再編や多目的に利用できる公園の整備構想を推進する。 | 市街地内の公共スペース(道路・公園・公共施設)を機能的に配置するための構想策定の準備及び調査等を進める。 |       |

### 【事業実施状況】

| 区分<br>(千円) | 当初<br>予算額 | 決算額 | 26年度事業実績    |
|------------|-----------|-----|-------------|
| 合計         | —         | —   | ・整備構想推進の準備等 |
| 国          | —         | —   |             |
| 県          | —         | —   |             |
| 地方債        | —         | —   |             |
| その他        | —         | —   |             |
| 一般         | —         | —   |             |

### 【事業予定】

| 区分<br>(千円) | 当初<br>予算額 | 27年度事業予定    |
|------------|-----------|-------------|
| 合計         | —         | ・整備構想推進の準備等 |
| 国          | —         |             |
| 県          | —         |             |
| 地方債        | —         |             |
| その他        | —         |             |
| 一般         | —         |             |