

## 第5次総合計画 前期実施計画事業の推進状況について

事業番号	事業名	頁
1	榛名地域福祉会館(仮称)建設事業	1
2	榛名地域図書館(仮称)建設事業	2
3	観光資源の活性化事業	3
4	観光産業支援事業	4
5	榛名地域観光施設整備事業	5
6	都市型農業施設整備促進事業	6
7	下里見公民館(仮称)建設事業	7
8	榛名南麓フルーツライン整備事業(榛名地区)	9
9	上水道管網整備事業	11
10	簡易水道整備事業	13
11	污水管渠整備事業	15
12	榛名湖周辺特定環境保全公共下水道施設改良事業	17

# 第5次総合計画・前期実施計画事業推進状況報告書

平成23年9月22日現在

事務事業名	榛名地域福祉会館(仮称)建設事業	所属(支所)	福祉部 社会福祉課 (榛名支所 福祉課)
実施期間	平成20年度～24年度	事業の種類	ハード事業

## 【事業概要】

対象(誰を、何を)	榛名地域福祉会館(仮称)		
実施目的(どういった状態に)	具体的手段(どういった手段で)	その他(全体計画等)	
地域福祉の充実及び地域住民が安心して過ごせるよう、福祉相談の拠点やボランティア推進の拠点となる施設を整備し、福祉サービスの向上を図る。	児童・障害・地域福祉ボランティア関連の拠点施設として、福祉会館を整備する。 なお、建設にあたっては、榛名地域図書館との複合施設として整備する。	H20 基本構想 H21 基本計画 H21～H22 年度 設計業務 H23～24 年度 建設工事・開館	

## 【年度別事業計画】

平成22年度	平成23年度	平成24年度	
・設計業務	・建設工事	・建設工事 ・開館	

## 【年度別推進状況】

区分(千円)	当初予算額	決算額	22年度事業実績	
合計	0	13,167		
国	-	-	(福祉会館分) 構造計算適合性判定手数料 106千円	
県	-	-	設計業務委託料 13,061千円(前年度繰越明許分)	
地方債	0	9,700	合 計	13,167千円
その他	-	-	(その他) 西別館解体工事 10,028千円	
一般	0	3,467		
区分(千円)	当初予算額	決算見込額	23年度事業内容	
合計	219,187	-		
国	-	-	(福祉会館分)	
県	-	-	・分筆登記委託料 300千円	
地方債	0	-	・工事施工監理委託料 3,067千円	
その他	78,890	-	・建設等工事 215,820千円	
一般	140,297	-	合 計	219,187千円
区分(千円)	当初予算額	決算見込額	24年度事業計画	
合計	-	-		
国	-	-	・建設等工事	
県	-	-	・8月末 開館予定	
地方債	-	-		
その他	-	-		
一般	-	-		

# 第5次総合計画・前期実施計画事業推進状況報告書

平成23年9月22日現在

事務事業名	榛名地域図書館(仮称)建設事業	所属(支所)	教育部 図書館 (榛名図書館)
実施期間	平成20年度～24年度	事業の種類	ハード事業

## 【事業概要】

対象(誰を、何を)	榛名地域図書館		
実施目的(どういった状態に)	具体的手段(どういった手段で)	その他(全体計画等)	
榛名地域の生涯学習と文化振興の拠点となる新図書館を建設する。	手狭となった現在の図書館に代わる施設として、榛名地域の福祉会館との複合施設として、利用者の利便性を考慮した新図書館を整備する。	H20 基本構想 H21 基本計画 H21～H22 年度 設計業務 H23～24 年度 建設工事・開館	

## 【年度別事業計画】

平成22年度	平成23年度	平成24年度	
・設計業務	・建設工事	・建設工事 ・開館	

## 【年度別推進状況】

区分(千円)	当初予算額	決算額	22年度事業実績
合計	0	11,331	(図書館分) 設計委託業務 11,194千円(前年度繰越明許分) 構造計算適合性判定手数料 137千円 計 11,331千円
国	-	-	
県	-	-	
地方債	0	8,300	
その他	-	-	
一般	0	3,031	
区分(千円)	当初予算額	決算見込額	23年度事業内容
合計	280,739	-	(図書館分) 工事施工監理委託業務 3,933千円 建設等工事 276,806千円 計 280,739千円
国	-	-	
県	-	-	
地方債	0	-	
その他	100,000	-	
一般	180,739	-	
区分(千円)	当初予算額	決算見込額	24年度事業計画
合計	-	-	建設等工事 8月末 開館予定
国	-	-	
県	-	-	
地方債	-	-	
その他	-	-	
一般	-	-	

# 第5次総合計画・前期実施計画事業推進状況報告書

平成23年9月22日現在

事務事業名	観光資源の活性化事業	所属 (支所)	商工観光部観光課 (榛名支所産業観光課)
実施期間	平成19年度～全期	事業の種類	ソフト事業

## 【事業概要】

対象(誰を、何を)	市民、観光客		
実施目的(どういった状態に)	具体的手段(どういった手段で)	その他(全体計画等)	
榛名地域で次の事業を展開し、活性化と誘客を図る。①榛名神社と社家町の一体的で魅力ある観光地づくりを行う。②榛名湖畔の冬の魅力をPRし、観光誘客を図る。③竹久夢二ゆかりの地である榛名湖畔で、市が所有する多くの作品を展示し、観光誘客を図る。④榛名山麓の豊富な農業資源と都市近郊にある優位性を生かし、観光農業との連携推進を図る。	①社家町再生事業:幽玄の杜音楽会開催・食文化の充実事業実施・町並み修景事業を推進する。②榛名湖活性化事業:クリスマスシーズンにイルミネーションを飾り、閑散期の観光誘客を図る。③夢二ギャラリー支援事業:榛名湖周辺17店舗の商店に版画や口絵等の作品を展示する。	観光農業関係の具体的手段は、農政事業として展開する。(グリーンツーリズム、農業体験事業、地産地消等を推進する。)	

## 【年度別事業計画】

平成22年度	平成23年度	平成24年度		
・幽玄の杜音楽会、 門前そば ・榛名湖イルミネーションフェスタ ・夢二ギャラリー	・幽玄の杜音楽会、 門前そば ・榛名湖イルミネーションフェスタ ・夢二ギャラリー	・幽玄の杜音楽会、 門前そば ・榛名湖イルミネーションフェスタ ・夢二ギャラリー		

## 【年度別推進状況】

区分 (千円)	当初 予算額	決算額	22年度事業実績
合計	4,486	5,334	① 社家町再生事業 ・幽玄の杜音楽会 2日間4回 参加者数 810人 ・新そば祭り 11月27・28日 2日間 参加者数1,520人 ・町並み修景 ② 榛名湖イルミネーションフェスタ 17日間開催 来場者数14.3万人 ③ 夢二ギャラリー支援事業 4ヶ月開催 ④ 榛名湖名物づくり事業 はるなコケッコウ
国	-	-	
県	-	-	
地方債	-	-	
その他	-	-	
一般	4,486	5,334	
区分 (千円)	当初 予算額	決算 見込額	23年度事業内容
合計	5,186	-	① 社家町再生事業 ・幽玄の杜音楽会(春・秋) 4日間8回 参加者数 648人 (秋 2日間 4回 台風12号により中止) ・新そば祭り 11月26・27日予定 ② 榛名湖イルミネーションフェスタ 19日間開催予定 ③ 夢二ギャラリー支援事業 4ヶ月開催 ④ レーザー機器活用事業 ⑤ 榛名湖名物づくり事業
国	-	-	
県	-	-	
地方債	-	-	
その他	-	-	
一般	5,186	-	
区分 (千円)	当初 予算額	決算 見込額	24年度事業計画
合計	-	-	① 社家町再生事業 ・幽玄の杜音楽会 2日間4回 ・新そば祭り 11月下旬予定 ② 榛名湖イルミネーションフェスタ 開催予定 ③ 夢二ギャラリー支援事業 4ヶ月開催 ④ 榛名湖名物づくり事業
国	-	-	
県	-	-	
地方債	-	-	
その他	-	-	
一般	-	-	

# 第5次総合計画・前期実施計画事業推進状況報告書

平成23年9月22日現在

事務事業名	観光産業支援事業	所属 (支所)	商工観光部観光課 (榛名支所産業観光課)
実施期間	平成19年度～全期	事業の種類	ソフト事業

## 【事業概要】

対象(誰を、何を)	市民、観光客		
実施目的(どういった状態に)	具体的手段(どういった手段で)	その他(全体計画等)	
高崎地域のイベントや観光事業による観光振興を図ることにより、産業経済の活性化と誘客を図る。また、榛名の観光地・観光情報に関する広告宣伝、特産品、名産品の開発推進等を行う。	各種イベントの開催やキャンペーンにより観光宣伝事業を実施する。また、各種雑誌等への広告掲載や観光パンフレットの作成、ホームページの開設、梅など加工した特産品の開発 PR 等を行う。		

## 【年度別事業計画】

平成22年度	平成23年度	平成24年度		
・イベント開催 ・観光パンフレット作成	・イベント開催 ・観光パンフレット作成	・イベント開催 ・観光パンフレット作成		

## 【年度別推進状況】

区分 (千円)	当初 予算額	決算額	22年度事業実績
合計	4,990	4,990	榛名観光協会への委託事業
国	-	-	①イベント開催と観光キャンペーン
県	-	-	・榛名湖イルミネーション事業協力、観光キャンペーン実施
地方債	-	-	②観光パンフレット作成 HARUNA 10,000部
その他	-	-	榛名道中パンフ 10,000部
一般	4,990	4,990	果樹観光振興パンフレット 20,000部
			③梅の味どころガイド事業
			梅の味どころ参加店募集 パンフレット作成 20,000部
区分 (千円)	当初 予算額	決算 見込額	23年度事業内容
合計	4,990	-	榛名観光協会への委託事業
国	-	-	①イベント開催と観光キャンペーン
県	-	-	・榛名湖イルミネーション事業協力、観光キャンペーン実施
地方債	-	-	②観光パンフレット作成 榛名及び周辺観光パンフレット 30,000部
その他	-	-	③梅の味どころガイド事業
一般	4,990	-	梅の味どころ参加店募集 パンフレット作成 20,000部
区分 (千円)	当初 予算額	決算 見込額	24年度事業計画
合計	-	-	榛名観光協会への委託事業
国	-	-	①イベント開催と観光キャンペーン
県	-	-	・榛名湖イルミネーション事業協力、観光キャンペーン実施
地方債	-	-	②観光パンフレット作成 榛名及び周辺観光パンフレット 30,000部
その他	-	-	果樹観光振興パンフレット 10,000部
一般	-	-	③梅の味どころガイド事業
			梅の味どころ参加店募集 パンフレット作成 25,000部

## 第5次総合計画・前期実施計画事業推進状況報告書

平成23年9月22日現在

事務事業名	榛名地域観光施設整備事業	所属 (支所)	商工観光部観光課 (榛名支所産業観光課)
実施期間	平成19年度～全期	事業の種類	ハード事業

### 【事業概要】

対象(誰を、何を)	榛名地域観光施設		
実施目的(どういった状態に)	具体的手段(どういった手段で)	その他(全体計画等)	
温泉や神社などの榛名地域の特色ある観光資源を整備し、幅広い観光客の誘致を図るとともに、「竹久夢二」をはじめとした榛名にゆかりのある人物の美術作品などを収集し、展示することで誇り高い観光地づくりを目指す。また、榛名湖畔周辺への誘客向上のため自然環境の保護に努める。	榛名湖温泉ゆうすげ元湯の使用頻度の高い給排水・厨房設備等の点検を行う。 駐車場の整備にあたる。 榛名に所縁のある作家の美術品を展示し誘客を展開する。 榛名湖周辺の遊歩道の改修整備を行う。	<ul style="list-style-type: none"> <li>・ゆうすげ元湯改修事業</li> <li>・榛名神社駐車場整備事業</li> <li>・榛名湖美術展示施設整備事業</li> <li>・榛名湖畔周遊道路整備事業</li> <li>・榛名湖畔観光施設改修工事</li> </ul>	

### 【年度別事業計画】

平成22年度	平成23年度	平成24年度	
榛名神社駐車場検討	榛名湖美術品展示施設整備検討、榛名神社駐車場整備	榛名湖周辺周遊道路整備計画検討、榛名湖美術品展示施設整備計画策定	

### 【年度別推進状況】

区分 (千円)	当初 予算額	決算額	22年度事業実績
合計	8	0	①榛名神社駐車場整備事業
国	-	-	
県	-	-	
地方債	-	-	
その他	-	-	
一般	8	0	
区分 (千円)	当初 予算額	決算 見込額	23年度事業内容
合計	8	-	①榛名神社駐車場整備事業
国	-	-	
県	-	-	
地方債	-	-	
その他	-	-	
一般	8	-	
区分 (千円)	当初 予算額	決算 見込額	24年度事業計画
合計	-	-	①榛名神社駐車場整備事業 ②湖畔の宿記念公園修繕 ③榛名湖美術展示施設整備検討
国	-	-	
県	-	-	
地方債	-	-	
その他	-	-	
一般	-	-	

第5次総合計画・前期実施計画事業推進状況報告書

平成23年9月22日現在

務事業名	都市型農業施設整備促進事業	所属 (支所)	農政部農政政策課 (榛名支所産業観光課)
実施期間	平成19年度～全期	事業の種類	ハード事業

【事業概要】

対象(誰を、何を)	JA、生産者団体等		
実施目的(どういった状態に)	具体的手段(どういった手段で)	その他(全体計画等)	
自然的・社会的・経済的諸条件を同じくする広範な農業地域における農畜産物の流通改善・観光と結びつけた農業の確立を図り、優良な農業地域の育成・振興を図る。	榛名山南麓区域の農業振興を図るべく、農振法第8条及び9条に規定する農業振興地域整備計画等に基づく堆肥流通センター等の農業近代化施設の建設に対して、補助金を交付する。	施設は広域農道(フルーツライン)整備事業の進捗に合せ農道沿線に建設する。	

【年度別事業計画】

平成22年度	平成23年度	平成24年度		
・里見フルーツ団地周辺地域観光拠点施設整備支援	・施設整備に基づく関係団体との協議	・施設整備に基づく関係団体との協議		

【年度別推進状況】

区分 (千円)	当初 予算額	決算額	22年度事業実績
合計	-	-	・交流施設 国庫補助ゼロ査定に伴い中止。 ・広域農道「フルーツライン」沿線施設整備計画に基づく推進体制の整備 農業者及び農業団体との施設概要等調整
国	-	-	
県	-	-	
地方債	-	-	
その他	-	-	
一般	-	-	
区分 (千円)	当初 予算額	決算 見込額	23年度事業内容
合計	1,000	-	・フルーツ団地振興促進 ・広域農道「フルーツライン」沿線施設整備計画に基づく推進体制の整備 農業者及び農業団体との施設概要等調整
国	-	-	
県	-	-	
地方債	-	-	
その他	-	-	
一般	1,000	-	
区分 (千円)	当初 予算額	決算 見込額	24年度事業計画
合計	-	-	・広域農道「フルーツライン」沿線施設整備計画に基づく推進体制の整備 農業者及び農業団体との施設概要等調整
国	-	-	
県	-	-	
地方債	-	-	
その他	-	-	
一般	-	-	

# 第5次総合計画・前期実施計画事業推進状況報告書

平成23年9月22日現在

事務事業名	下里見公民館(仮称)建設事業	所属 (支所)	教育部 社会教育課 (榛名支所地域振興課)
実施期間	平成20年度～平成23年度	事業の種類	ハード事業

## 【事業概要】

対象(誰を、何を)	下里見公民館(仮称)		
実施目的(どういった状態に)	具体的手段(どういった手段で)	その他(全体計画等)	
地域住民の自治意識の高揚と社会教育活動の活発化を図り、地域づくりをさらに推進する。	地域活動と社会教育活動の拠点となる地区公民館を建設する。	平成20～21年度:建設場所の選定、整備計画の検討、 平成22年度:基本設計、実施設計 平成23年度:建設工事	

## 【年度別事業計画】

平成22年度	平成23年度	平成24年度		
基本、実施設計 地質調査	建設工事			

## 【年度別推進状況】

区分 (千円)	当初 予算額	決算額	22年度事業実績
合計	19,636	60,383	地質調査、基本、実施設計 下里見公民館(仮称)整備検討委員会 検討委員による公民館視察(北公民館)
国	-	-	
県	-	-	
地方債	-	-	
その他	-	-	
一般	19,636	60,383	
		-	
区分 (千円)	当初 予算額	決算 見込額	23年度事業内容
合計	271,026	-	建設工事 3月末完成予定 下里見公民館(仮称)運営推進委員会設立
国	-	-	
県	-	-	
地方債	-	-	
その他	-	-	
一般	271,026	-	
区分 (千円)	当初 予算額	決算 見込額	24年度事業計画
合計	-	-	
国	-	-	
県	-	-	
地方債	-	-	
その他	-	-	
一般	-	-	



## 下里見公民館(仮称)建設事業



工事進捗状況(9月22日現在):基礎配筋工

# 第5次総合計画・前期実施計画事業推進状況報告書

平成23年9月22日現在

事務事業名	榛名南麓フルーツライン整備事業	所属 (支所)	農政部 田園整備課 (榛名支所 建設課)
実施期間	平成15年度～平成24年度	事業の種類	ハード事業

## 【事業概要】

対象(誰を、何を)	榛名南麓フルーツライン		
実施目的(どういった状態に)	具体的手段(どういった手段で)	その他(全体計画等)	
榛名南麓(箕郷-榛名)における営農団地を集積する広域農道を整備して、農作物の流通改善と生産基盤の促進をはかる。	県が行う広域営農団地農道整備事業費について市が10%負担する。 国50%、県40%、市10%(起債90%)	Ⅱ期事業 H22年度末進捗率 58%	

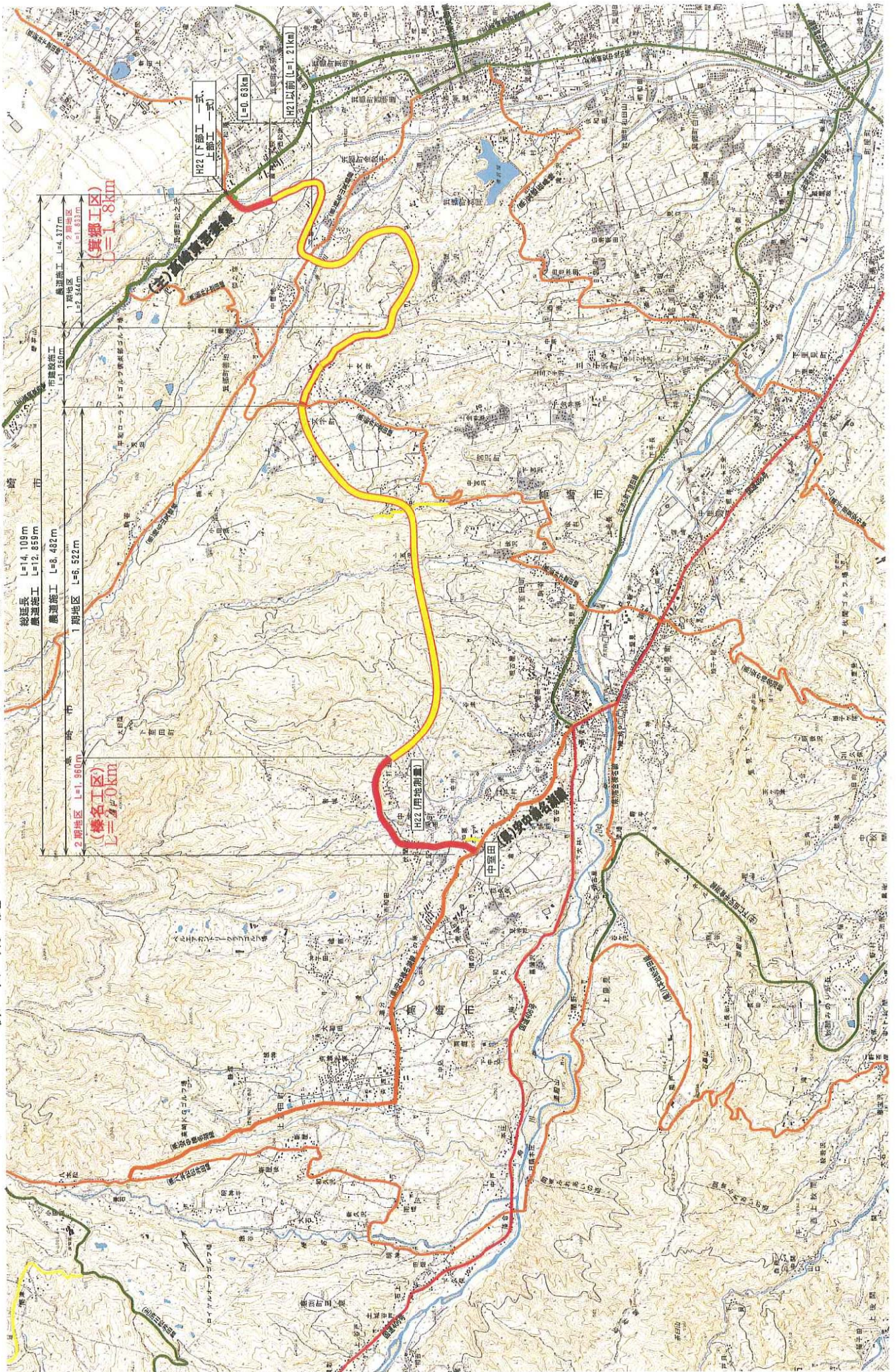
## 【年度別事業計画】

平成22年度	平成23年度	平成24年度	
箕郷地区 道路工 14号橋 下部工 14号橋 上部工 榛名地区 用地測量委託	箕郷地区 道路工 14号橋 上部工 榛名地区 用地買収補償 道路工	榛名地区 用地買収補償 道路工 15号橋	

## 【年度別推進状況】

区分 (千円)	当初 予算額	決算額	22年度事業実績
合計	420,000	666,000	榛名地区 用地測量委託  箕郷地区 用地買収補償 道路工 14号橋 下部工・上部工
国	210,000	333,000	
県	168,000	266,400	
地方債	37,800	59,940	
その他	—	—	
一般	4,200	6,660	
区分 (千円)	当初 予算額	決算 見込額	23年度事業内容
合計	380,000	—	榛名地区 用地買収補償 道路工  箕郷地区 道路工 14号橋 上部工
国	190,000	—	
県	152,000	—	
地方債	34,200	—	
その他	—	—	
一般	3,800	—	
区分 (千円)	当初 予算額	決算 見込額	24年度事業計画
合計	—	—	榛名地区 用地買収補償 道路工 15号橋
国	—	—	
県	—	—	
地方債	—	—	
その他	—	—	
一般	—	—	

様名南麓フルーツライン整備事業計画一般図



## 第5次総合計画・前期実施計画事業推進状況報告書

平成23年9月22日現在

事務事業名	上水道管網整備事業	所属 (支所)	水道局工務課 (榛名上下水道事務所)
実施期間	全期	事業の種類	ハード事業

### 【事業概要】

対象(誰を、何を)	配水管		
実施目的(どういった状態に)	具体的手段(どういった手段で)	その他(全体計画等)	
効率的で災害に強い給水体制を確立する。	榛名地域内の石綿セメント管等の布設替えを行う。	榛名地域の 石綿セメント管残存延長 (平成22年度末 29,379m)	

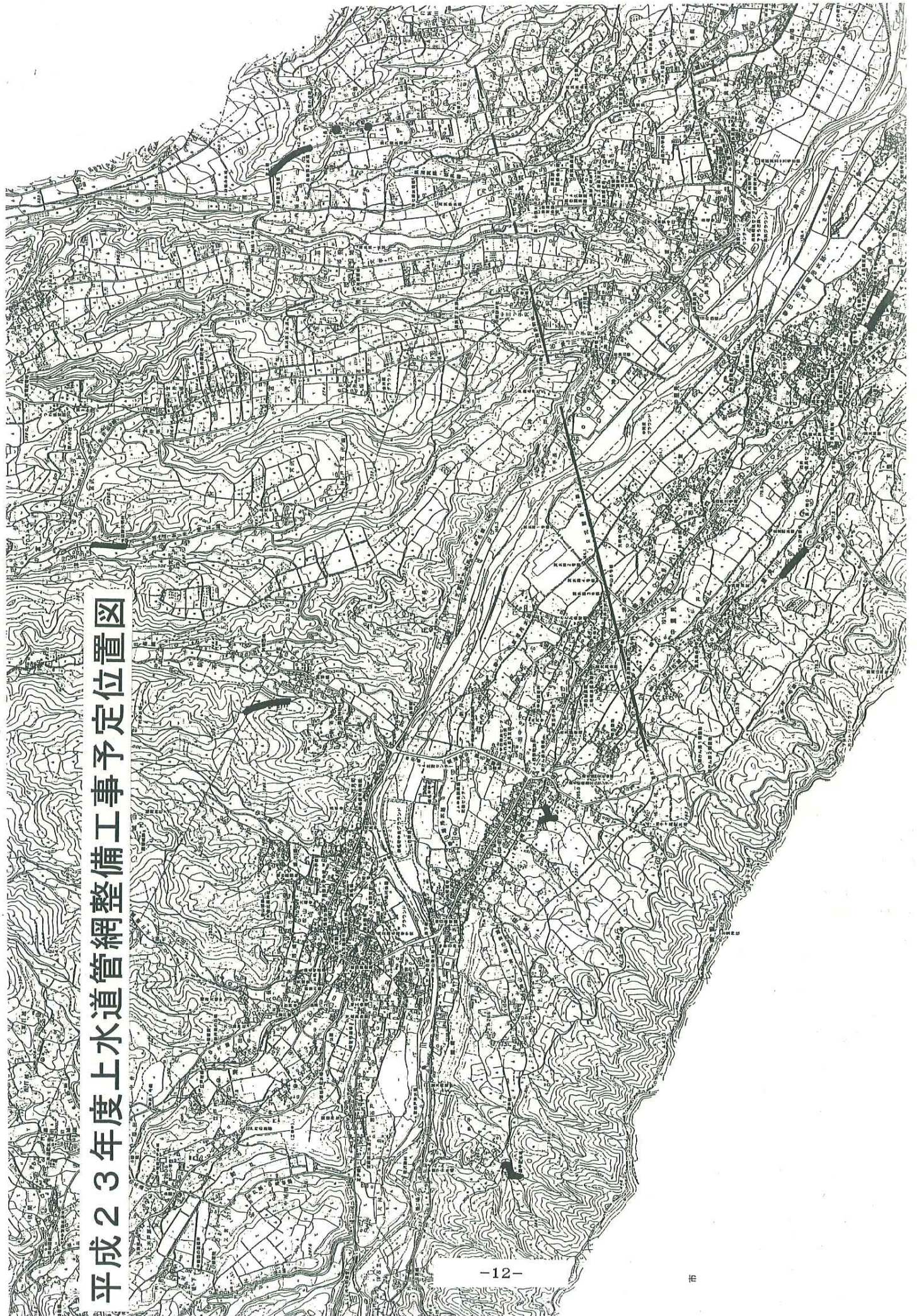
### 【年度別事業計画】

平成22年度	平成23年度	平成24年度	
石綿セメント管等の 布設替  2,100m	石綿セメント管等の 布設替  1,900m	石綿セメント管等の 布設替  1,700m	

### 【年度別推進状況】

区分 (千円)	当初 予算額	決算額	22年度事業実績
合計	79,250	43,973	<b>管網整備事業</b> ・舗装復旧工事            A = 626.5㎡ ・配水管布設工事        L = 324.0m ・導・送・配水管布設替工事 L = 1,547.3m
国	—	—	
県	—	—	
地方債	36,700	20,500	
その他	4,500	4,500	
一般	38,050	18,973	
区分 (千円)	当初 予算額	決算 見込額	23年度事業内容
合計	85,500	—	<b>管網整備事業</b> ・舗装復旧工事            A = 2,586.5㎡ ・配水管布設工事        L = 794.1m ・配水管布設替工事       L = 750.0m (当初予算額ベース進捗率 63%) 引き続き、配水管布設(替)工事を実施します。
国	—	—	
県	—	—	
地方債	40,200	—	
その他	—	—	
一般	45,300	—	
区分 (千円)	当初 予算額	決算 見込額	24年度事業計画
合計	—	—	引き続き、配水管布設(替)工事を実施します。
国	—	—	
県	—	—	
地方債	—	—	
その他	—	—	
一般	—	—	

平成23年度上水道管網整備工事予 positioning 図



## 第 5 次総合計画・前期実施計画事業推進状況報告書

平成 23 年 9 月 22 日現在

事務事業名	簡易水道整備事業	所属 (榛名支所)	水道局 浄水課 (榛名上下水道事務所)
実施期間	平成 19 年度～全期	事業の種類	ハード事業

### 【事業概要】

対象(誰を、何を)	簡易水道		
実施目的(どういった状態に)	具体的手段(どういった手段で)	その他(全体計画等)	
簡易水道の安定供給を図る。	簡易水道施設の整備及び維持管理を行う。	【簡易水道事業等】 8簡易水道事業	

### 【年度別事業計画】

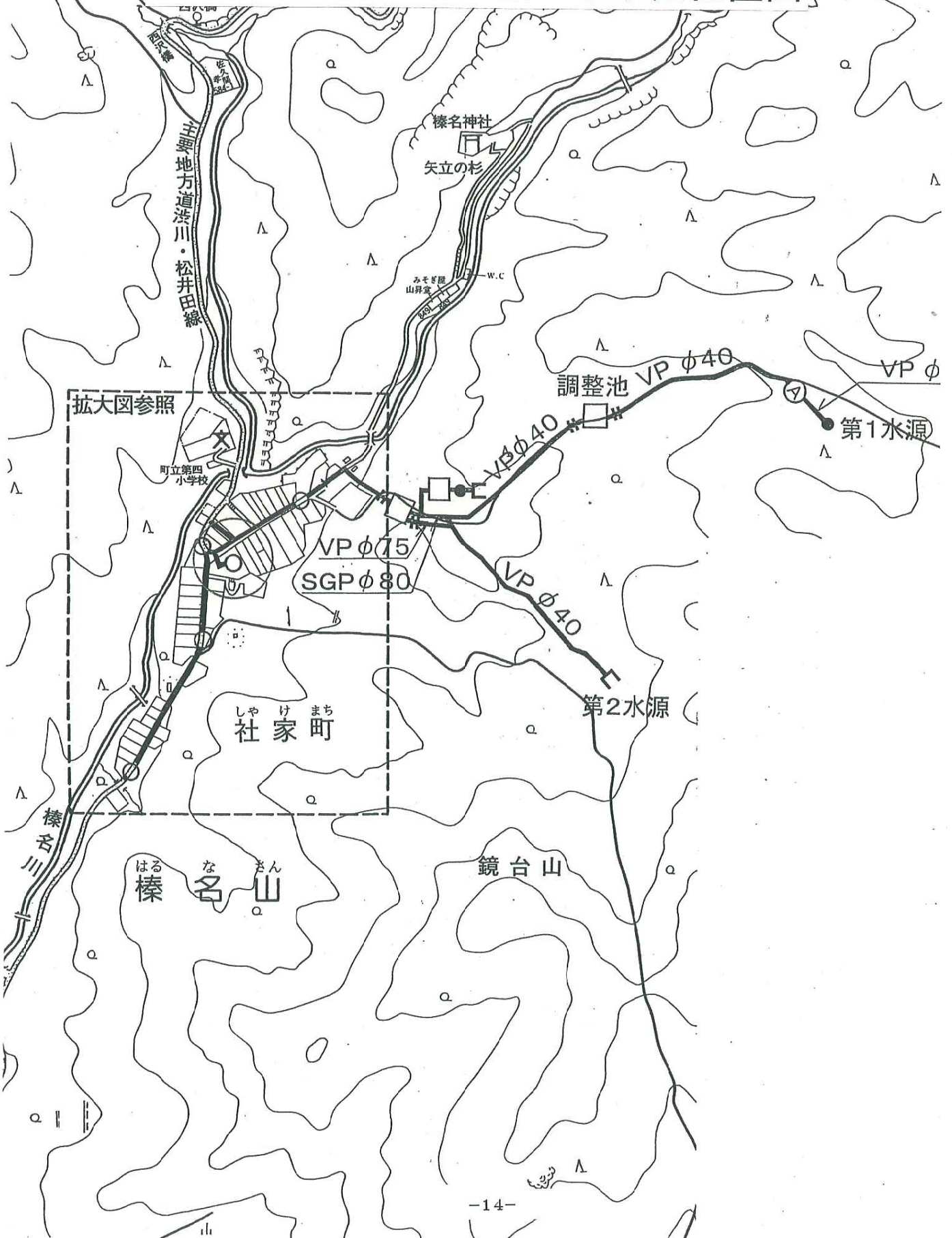
平成 22 年度	平成 23 年度	平成 24 年度	
施設の整備、維持管理	施設の整備、維持管理	施設の整備、維持管理	

### 【年度別推進状況】

区分 (千円)	当初 予算額	決算額	22年度事業実績
合計	56,001	53,549	沼ノ原簡易水道配水池等電気計装設備工事 社家町簡易水道第1・第2水源導水管布設工事 L=1, 282.5m 本庄中戸簡易水道配水管布設替工事 L= 240.3m 維持管理
国	—	—	
県	—	3,702	
地方債	—	—	
その他	32,548	32,548	
一般	23,453	17,299	
区分 (千円)	当初 予算額	決算 見込額	23年度事業内容
合計	54,474	—	社家町簡易水道取配水池電気計装設備工事 維持管理
国	—	—	
県	4,790	—	
地方債	—	—	
その他	11,183	—	
一般	38,501	—	
区分 (千円)	当初 予算額	決算 見込額	24年度事業計画
合計	—	—	中室田配水場電気計装設備工事 維持管理
国	—	—	
県	—	—	
地方債	—	—	
その他	—	—	
一般	—	—	

# 平成23年度社家町簡易水道

## 取配水池電気計装設備工事予定位置図



## 第5次総合計画・前期実施計画事業推進状況報告書

平成23年9月22日現在

事務事業名	污水管渠整備事業	所属 (支所)	下水道局 整備課 (榛名上下水道事務所)
実施期間	全期	事業の種類	ハード事業

### 【事業概要】

対象(誰を、何を)	污水管渠		
実施目的(どういった状態に)	具体的手段(どういった手段で)	その他(全体計画等)	
快適な生活環境の確保と河川の水質改善を図る。	計画的に下水道管渠を整備する。	平成22年度末 整備面積 210.8ha 整備延長 42.05km	

### 【年度別事業計画】

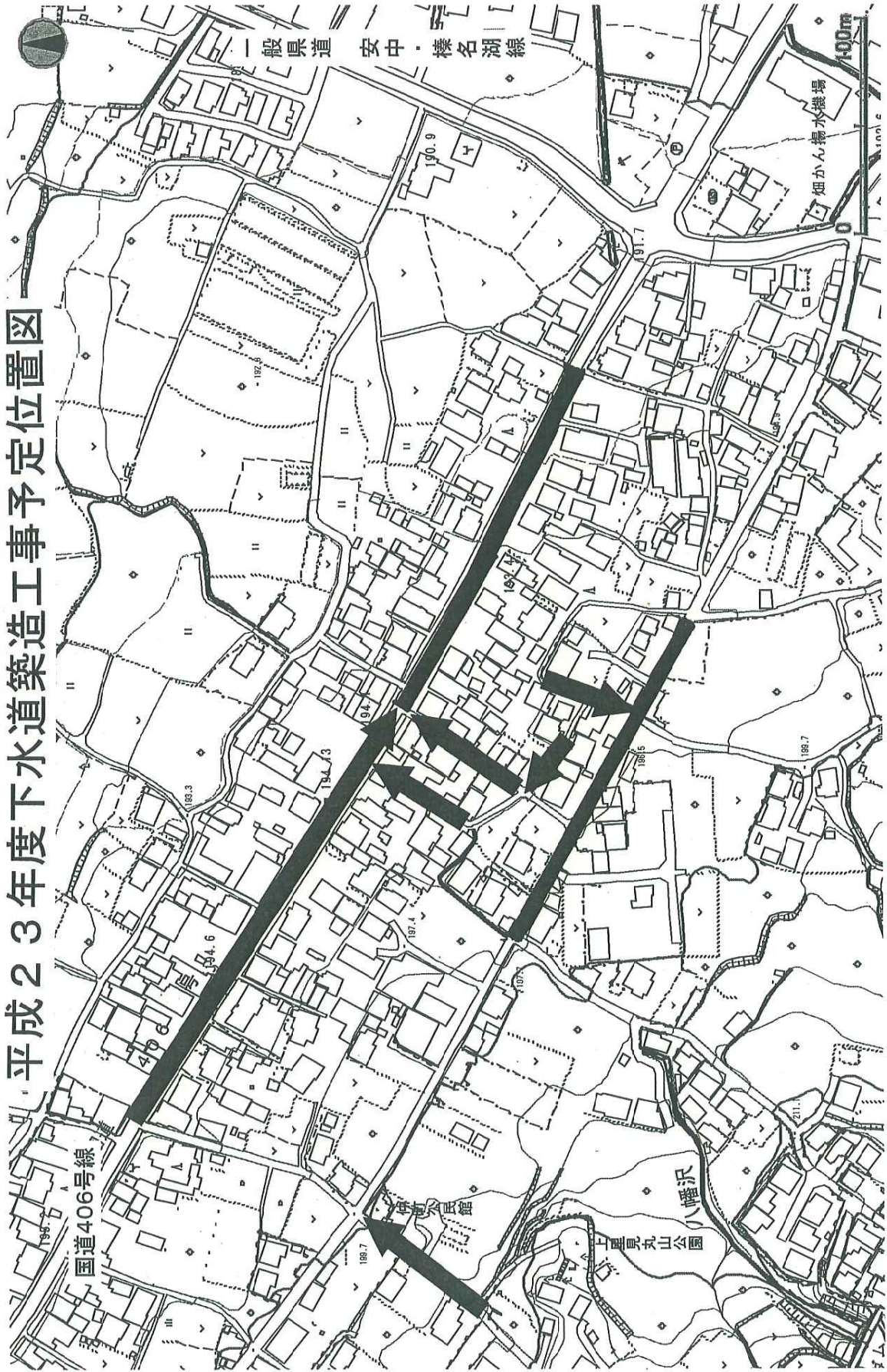
平成22年度	平成23年度	平成24年度	
下水道管渠の整備 面積 4ha 延長 1,083m	下水道管渠の整備 面積 4ha 延長 1,083m	下水道管渠の整備 面積 4ha 延長 1,083m	

### 【年度別推進状況】

区分 (千円)	当初 予算額	決算額	22年度事業実績
合計	78,085	79,470	実施計画に従い、逐次管渠布設工事を実施し、公共下水道の普及率向上に努めた。 下水道築造工事施工済 榛名地域 管渠布設 L=894.8m 舗装復旧 A=2,785.4㎡
国	32,525	33,852	
県	—	300	
地方債	36,000	41,402	
その他	6,000	3,150	
一般	3,560	766	
区分 (千円)	当初 予算額	決算 見込額	23年度事業内容
合計	78,151	—	下水道築造工事発注済 榛名地域 管渠布設 L=280.0m 舗装復旧 A=0㎡ (当初予算額ベース進捗率 30%) 下水道築造工事発注予定 榛名地域 管渠布設 L= 289.5m 舗装復旧 A=2,092.0㎡
国	34,405	—	
県	0	—	
地方債	33,300	—	
その他	4,500	—	
一般	5,946	—	
区分 (千円)	当初 予算額	決算 見込額	24年度事業計画
合計	—	—	下水道築造工事発注予定 榛名地域 管渠布設 L=1,083m
国	—	—	
県	—	—	
地方債	—	—	
その他	—	—	
一般	—	—	



平成23年度下水道築造工事予定位置図



## 第5次総合計画・前期実施計画事業推進状況報告書

平成23年9月22日現在

事務事業名	榛名湖周辺特定環境保全公共下水道施設改良事業	所属(支所)	下水道局施設課 (榛名上下水道事務所)
実施期間	平成17年度～平成27年度	事業の種類	ハード事業

### 【事業概要】

象(誰を、何を)	榛名湖水質管理センター		
実施目的(どういった状態に)	具体的手段(どういった手段で)	その他(全体計画等)	
榛名湖周辺からの排水を榛名湖水質管理センターへ集め処理することにより、榛名湖の水質を保全する。	老朽化した榛名湖水質管理センターの処理能力の適正化を図るため、処理施設の改築更新をする。	処理能力:970立米/日 総事業費:684,500千円 H22末進捗率:42%	

### 【年度別事業計画】

平成22年度	平成23年度	平成24年度	
ポンプ施設改築更新 水処理施設改築更新	ポンプ施設改築更新 水処理施設改築更新	ポンプ施設改築更新 水処理施設改築更新	

### 【年度別推進状況】

区分(千円)	当初予算額	決算額	22年度事業実績
合計	19,410	18,081	回転円板減速機更新・覆蓋設置工事 汚水貯留ポンプ更新工事
国	—	—	
県	600	600	
地方債	—	—	
その他	3,698	3,698	
一般	15,112	13,783	
区分(千円)	当初予算額	決算見込額	23年度事業内容
合計	22,500	—	長寿命化計画策定委託 流入ゲート更新工事 最終沈殿池覆蓋設置工事
国	6,750	—	
県	—	—	
地方債	10,500	—	
その他	1,034	—	
一般	4,216	—	
区分(千円)	当初予算額	決算見込額	24年度事業計画
合計	—	—	機器類更新工事 水処理施設詳細設計
国	—	—	
県	—	—	
地方債	—	—	
その他	—	—	
一般	—	—	

榛名湖周辺特定環境保全  
公共下水道施設改良事業位置図

