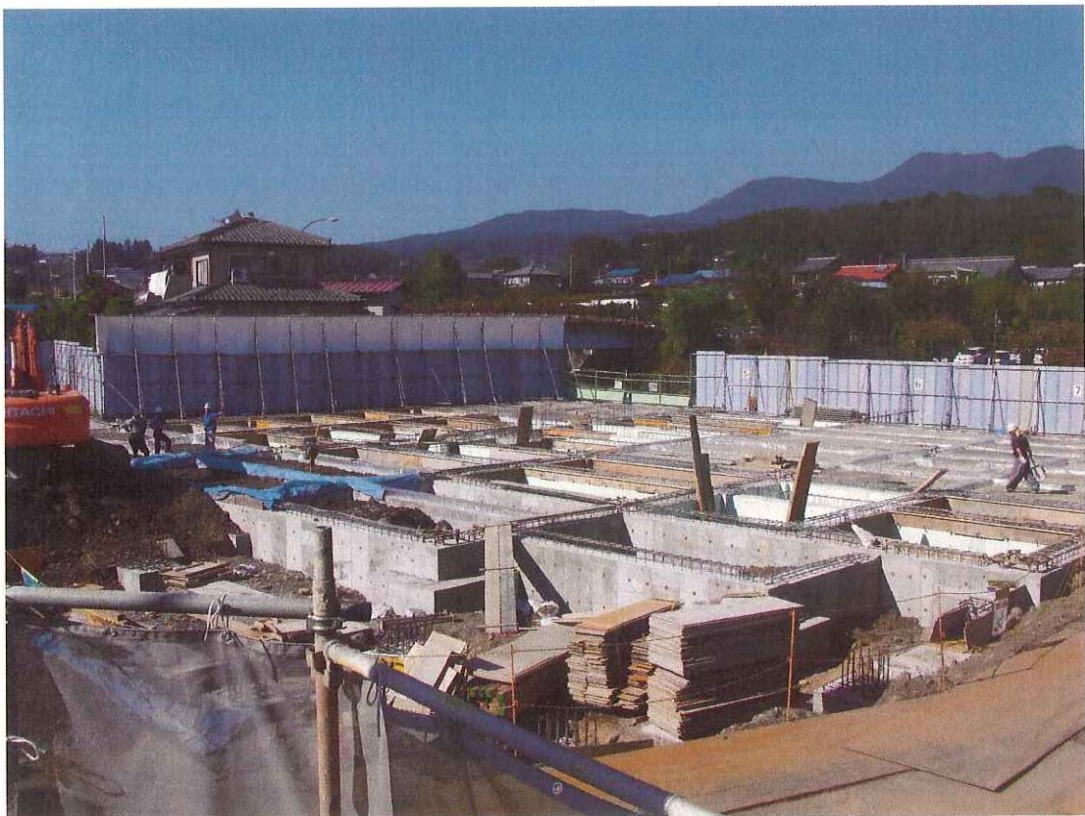


榛名地域福祉会館・図書館(仮称)建設事業



工事進捗状況(10月27日現在):基礎工

榛名神社 社家町



新そば祭り2011

11月26日(土)・27日(日)



この秋、収穫されたばかりの新そばを
ご賞味ください。

❁ お楽しみ抽選会

裏面の8店舗で食事をされた方に抽選券を差し上げます
※賞品がなくなり次第終了となりますのでご了承ください。

❁ 神楽殿にて奉納舞等予定

内容未定

※写真はイメージです。

主催:榛名観光協会榛名神社支部 共催:社家町活性化委員会 後援:榛名神社・榛名観光協会・榛名観光協会榛名湖支部
お問合せ:高崎市榛名支所産業観光課 Tel.027-374-5111(代) <http://harunavi.jp>



榛名湖イルミネーション フェスタ2011

2011.12.9(金) → 27(火)

点灯 ◆ PM 5:00 → 消灯 ◆ PM 10:00



お問い合わせ

はるナビ ◆ <http://harunavi.jp/>

榛名湖イルミネーション実行委員会(榛名観光協会) Tel.027-374-5111
お問い合わせ時間 ◆ 【8:30~17:15】(土・日・祝日は除く)

期間中専用ダイヤル 【12月9日(金)~27日(火)】 Tel.027-374-9116
お問い合わせ時間 ◆ 【9:00~22:00】



主催 ◆ 榛名湖イルミネーション実行委員会

共催 ◆ 榛名観光協会・榛名観光協会榛名湖支部・青年部・榛名湖漁業協同組合・榛名湖畔業組合・榛名湖旅館組合・伊香保温泉観光振興協議会・JR東日本高崎支社・高崎市榛名商工会

後援 ◆ 高崎市・(社)高崎観光協会・群馬県・群馬県西部県民局・群馬県観光国際協会・NHK前橋放送局・群馬テレビ・上毛新聞社・朝日新聞前橋総局・毎日新聞前橋支局・読売新聞東京本社前橋支局・産経新聞前橋支局・日本経済新聞社前橋支局・くま経済新聞社・ちいざしんぶん・(株)エフエム群馬・(株)ラジオ高崎・(株)JTB 関東高崎支店



榛名湖までの時間

関越自動車道 渋川伊香保I.C.から40分
関越自動車道 前橋I.C.・高崎I.C.から70分
高崎駅から60分
高崎市榛名支所から30分

榛名宮本町活性化事業活動状況



プランター花壇植替え作業(5月24日)



オータムバザール(9月10日)