

榛名地域の事業推進状況について

事業番号	事業名	頁
1	観光資源の活性化事業	1
2	観光産業支援事業	2
3	榛名地域観光施設整備事業	3
4	都市型農業施設整備促進事業	4
5	榛名南麓フルーツライン整備事業(榛名地区)	5
6	上水道管網整備事業	7
7	簡易水道整備事業	13
8	汚水管渠整備事業	16
9	榛名湖周辺特定環境保全公共下水道施設改良事業	19

榛名地域の事業推進状況報告書

平成26年9月30日現在

事務事業名	観光資源の活性化事業	所属 (支所)	商工観光部観光課 (榛名支所産業観光課)
実施期間		事業の種類	ソフト事業

【事業概要】

対 象	市民、観光客		
実施目的	具体的手段	そ の 他	
榛名地域で次の事業を展開し、活性化と誘客を図る。①榛名神社と社家町の一体的で魅力ある観光地づくりを行う。②榛名湖畔の冬の魅力をPRし、観光誘客を図る。③竹久夢二ゆかりの地である榛名湖畔で、市が所有する多くの作品を展示し、観光誘客を図る。④榛名山麓の豊富な農業資源と都市近郊にある優位性を生かし、観光農業との連携推進を図る。	①社家町再生事業:幽玄の杜音楽会開催・食文化の充実事業実施・町並み修景事業を推進する。②榛名湖活性化事業:クリスマスシーズンにイルミネーションを飾り、閑散期の観光誘客を図る。③夢二ギャラリー支援事業:榛名湖周辺17店舗の商店に版画や口絵等の作品を展示する。	観光農業関係の具体的手段は、農政事業として展開する。グリーンツーリズム、農業体験事業、地産地消等を推進する。	

【事業実施状況】

区分 (千円)	当初 予算額	決算額	25年度事業実績
合計	5,140	5,140	①社家町再生事業 ・幽玄の杜音楽会 5/25(土)・5/26(日)参加 513人 ・新そば祭り 11/25(月)～12/1(日)7日間 参加 655人 ②榛名湖イルミネーションフェスタ ③夢二ギャラリー支援事業 ④榛名湖名物づくり事業
国			
県			
地方債			
その他			
一般	5,140	5,140	

【事業予定】

区分 (千円)	当初 予算額	26年度事業内容
合計	5,140	① 社家町再生事業 ・幽玄の杜音楽会 5/24(土)・5/25(日)ジャズとクラシック演奏 ・新そば祭り 11/25(火)～11/30(日) ② 榛名湖イルミネーションフェスタ ③ 夢二ギャラリー支援事業 ④ 榛名湖名物づくり事業
国		
県		
地方債		
その他		
一般	5,140	

榛名地域の事業推進状況報告書

平成26年9月30日現在

事務事業名	観光産業支援事業	所属 (支所)	商工観光部観光課 (榛名支所産業観光課)
実施期間		事業の種類	ソフト事業

【事業概要】

対 象	市民、観光客		
実施目的	具体的手段	そ の 他	
高崎地域のイベントや観光事業による観光振興を図ることにより、産業経済の活性化と誘客を図る。また、榛名の観光地・観光情報に関する広告宣伝、特産品、名産品の開発推進等を行う。	各種イベントの開催やキャンペーンにより観光宣伝事業を実施する。 また、各種雑誌等への広告掲載や観光パンフレットの作成、ホームページの開設、梅など加工した特産品の開発PR等を行う。		

【事業実施状況】

区分 (千円)	当初 予算額	決算額	25年度事業実績
合計	4,780	4,780	榛名観光協会への委託事業 ①イベント開催と観光キャンペーン ・榛名湖イルミネーション事業協力、観光キャンペーン実施 ②観光パンフレット作成 榛名及び周辺観光パンフレット ③梅の味どころガイド事業 パンフレット作成、梅の味どころ30店舗参加
国			
県			
地方債			
その他			
一般	4,780	4,780	

【事業予定】

区分 (千円)	当初 予算額	26年度事業内容
合計	4,716	榛名観光協会への委託事業 ①イベント開催と観光キャンペーン ・榛名湖イルミネーション事業協力、観光キャンペーン実施 ②観光パンフレット作成 榛名及び周辺観光パンフレット ③梅の味どころガイド事業 梅の味どころ参加店募集 パンフレット作成
国		
県		
地方債		
その他		
一般	4,716	

榛名地域の事業推進状況報告書

平成26年9月30日現在

事務事業名	榛名地域観光施設整備事業	所属 (支所)	商工観光部観光課 (榛名支所産業観光課)
実施期間		事業の種類	ハード事業

【事業概要】

対 象	榛名地域観光施設		
実施目的	具体的手段	そ の 他	
温泉や神社などの榛名地域の特色ある観光資源を整備し、幅広い観光客の誘致を図るとともに、「竹久夢二」をはじめとした榛名にゆかりのある人物の美術作品などを収集し、展示することで誇り高い観光地づくりを目指す。 また、榛名湖畔周辺への誘客向上のため自然環境の保護に努める。	榛名湖温泉ゆうすげ元湯の使用頻度の高い給排水・厨房設備等の点検を行う。 駐車場の整備にあたる。 榛名に所縁のある作家の美術作品を展示し誘客を展開する。 榛名湖周辺の遊歩道の改修整備を行う。	<ul style="list-style-type: none"> ・ゆうすげ元湯改修事業 ・榛名神社駐車場整備事業 ・榛名湖美術展示施設整備事業 ・榛名湖畔周遊道路整備事業 ・榛名湖畔観光施設改修工事 	

【事業実施状況】

区分 (千円)	当初 予算額	決算額	25年度事業実績
合計	4,883	4,988	ゆうすげ元湯改修事業 レストラン空調設備改修 給水・温水ポンプ交換修繕
国			
県			
地方債			
その他			
一般	4,883	4,988	

【事業予定】

区分 (千円)	当初 予算額	26年度事業内容
合計	4,837	<ul style="list-style-type: none"> ・ゆうすげ元湯改修事業 電話交換器交換修繕 ・榛名神社駐車場整備事業
国		
県		
地方債		
その他		
一般	4,837	

榛名地域の事業推進状況報告書

平成 26 年 9 月 30 日現在

事務事業名	都市型農業施設整備促進事業	所属 (支所)	農政部農林課 (榛名支所産業観光課)
実施期間		事業の種類	ハード事業

【事業概要】

対 象	J A、生産者団体等		
実施目的	具体的手段	そ の 他	
自然的・社会的・経済的諸条件を同じくする広範な農業地域における農畜産物の流通改善・観光と結びついた農業の確立を図り、優良な農業地域の育成・振興を図る。	榛名山南麓区域の農業振興を図るべく、農振法第 8 条及び第 9 条に規定する農業振興地域整備計画等に基づく堆肥流通センター等の農業近代化施設の建設に対して、補助金を交付する。	施設は広域農道（フルーツライン）整備事業の進捗に合わせて農道沿線に建設する。	

【事業実施状況】

区分 (千円)	当初 予算額	決算額	25 年度事業実績
合計	250	250	・果樹振興を図るため、各イベントにおいて梨等の試食・無料配布を実施した。
国			
県			
地方債			
その他			
一般	250	250	

【事業予定】

区分 (千円)	当初 予算額	26 年度事業内容
合計	250	・都市住民と地域農業者の交流や観光を結びつけた農業の確立、農業経営の効率化を図ることを目的とし、今年度も、各イベント会場等において、果実の試食会、無料配布等を行う。
国		
県		
地方債		
その他		
一般	250	

榛名地域の事業推進状況報告書

平成 26 年 9 月 30 日現在

事務事業名	榛名南麓フルーツライン整備事業	所属 (支所)	農政部田園整備課 (榛名支所建設課)
実施期間	平成 15 年度～平成 27 年度	事業の種類	ハード事業

【事業概要】

対 象	榛名南麓フルーツライン		
実施目的	具体的手段	そ の 他	
榛名南麓(箕郷-榛名)における 営農団地を集積する広域農道 を整備して、農産物の流通改善 と生産基盤の促進をはかる。	県が行う広域営農団地農道整 備事業費について、市が 10% 負担する。 国 50%、県 40%、市 10%(起 債 90%)	Ⅱ期事業 平成 25 年度末進捗率 72.1%	

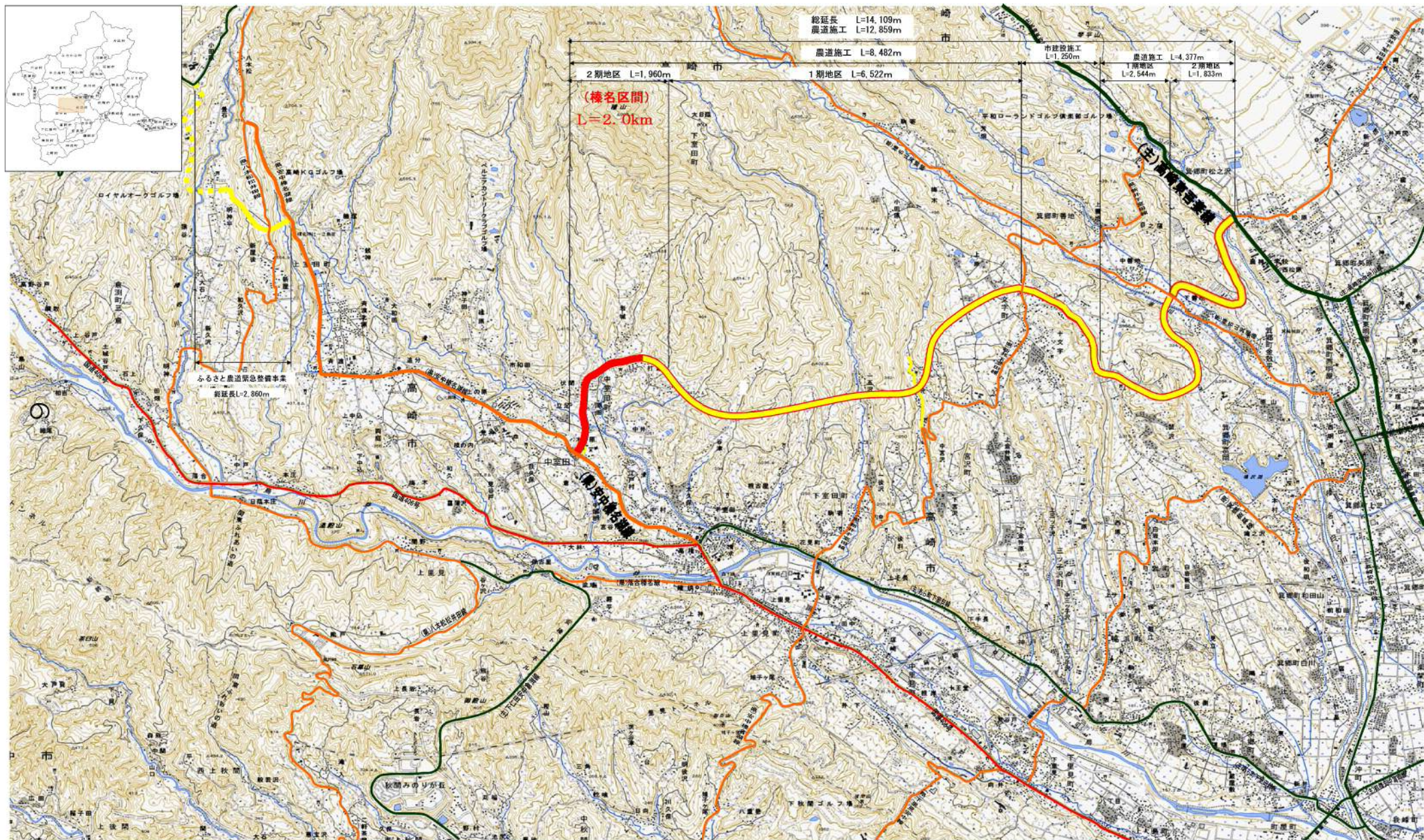
【事業実施状況】

区分 (千円)	当初 予算額	決算額	25 年度事業実績
合計	120,000	20,394	榛名地区 ・用地買収補償費 ・道路工
国	60,000	10,197	
県	48,000	8,158	
地方債	10,800	1,835	
その他			
一般	1,200	204	

【事業予定】

区分 (千円)	当初 予算額	26 年度事業内容
合計	200,000	榛名地区 ・用地買収補償費 ・道路工
国	100,000	
県	80,000	
地方債	18,000	
その他		
一般	2,000	

榛名南麓フルーツライン整備事業 計画一般図



榛名地域の事業推進状況報告書

平成26年9月30日現在

事務事業名	上水道管網整備事業	所属 (支所)	水道局工務課 (榛名上下水道事務所)
実施期間		事業の種類	ハード事業

【事業概要】

対 象	配水管		
実施目的	具体的手段	そ の 他	
効率的で災害に強い給水体制を確立する。	榛名地域内の老朽管の更新および石綿セメント管布設替えを行う。	榛名地域の石綿セメント管残存延長 (平成25年度末 27,356.7m)	

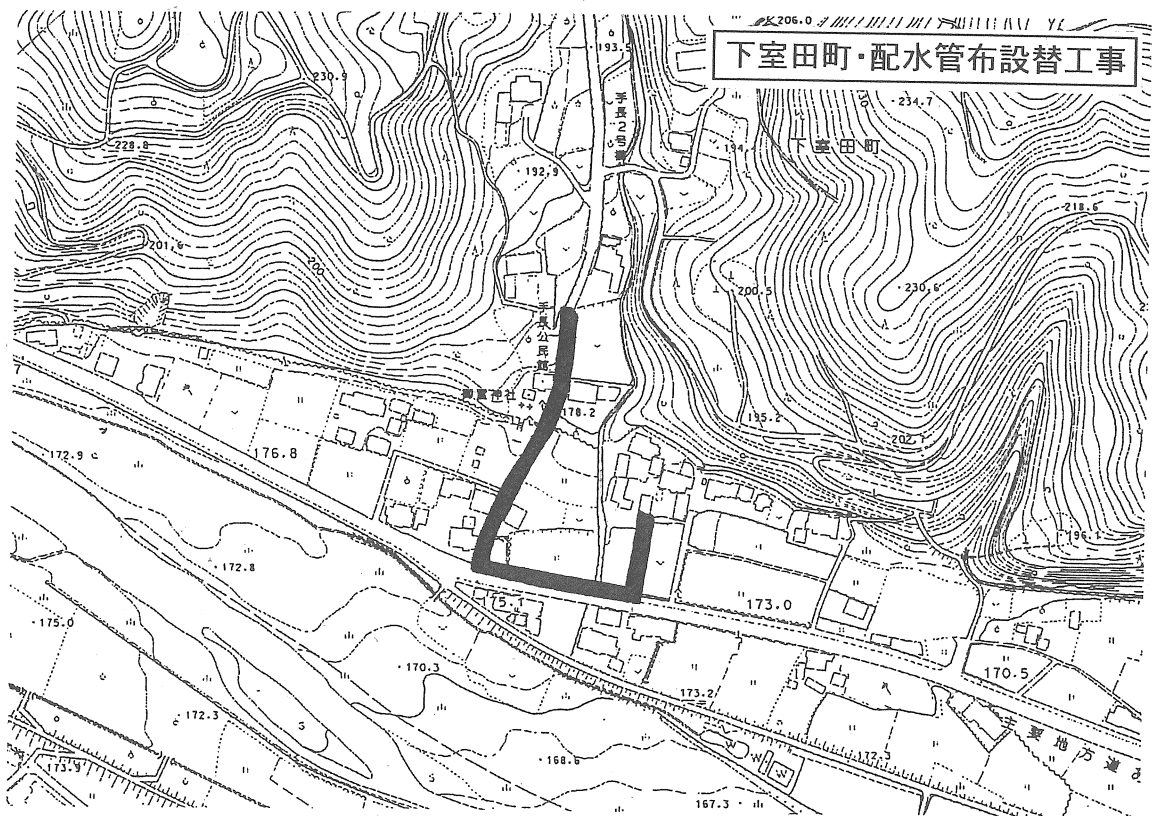
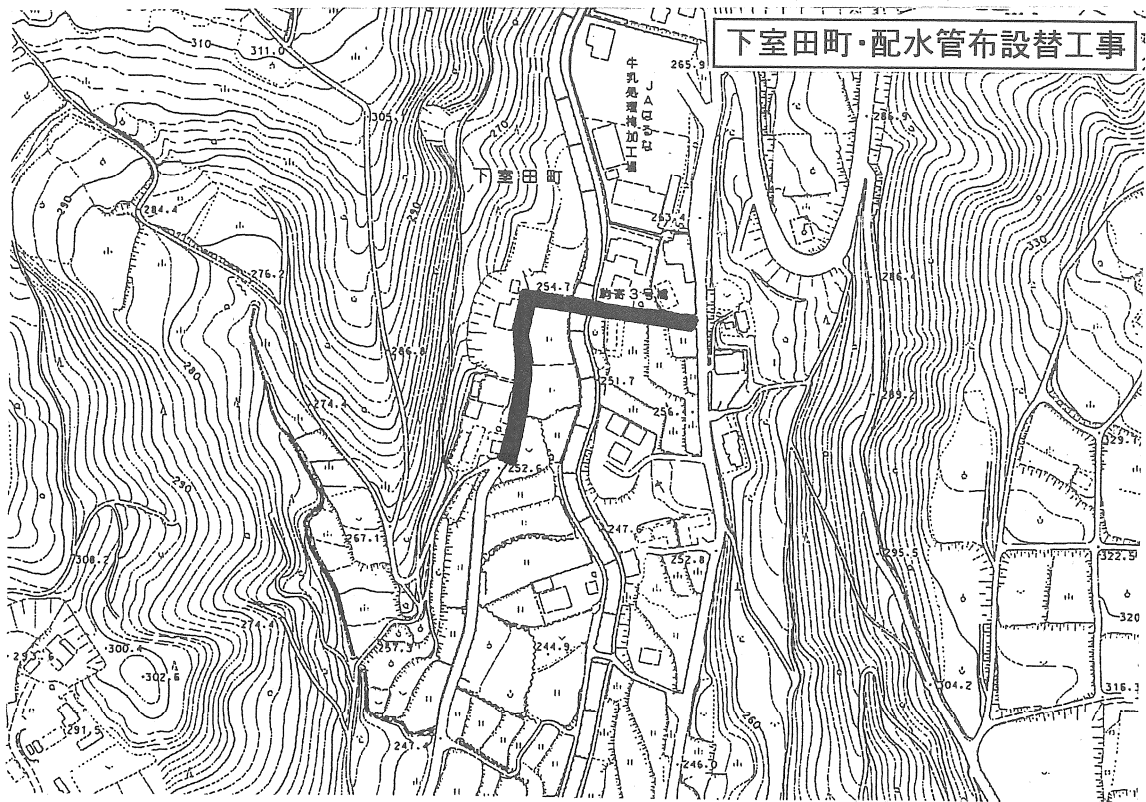
【事業実施状況】

区分 (千円)	当初 予算額	決算額	25年度事業実績
合計	90,514	84,373	<ul style="list-style-type: none"> ・配水管布設工事 ・配水管布設替工事 ・舗装復旧工事
国			
県			
地方債	31,700	31,000	
その他	4,400	4,400	
一般	54,414	48,973	

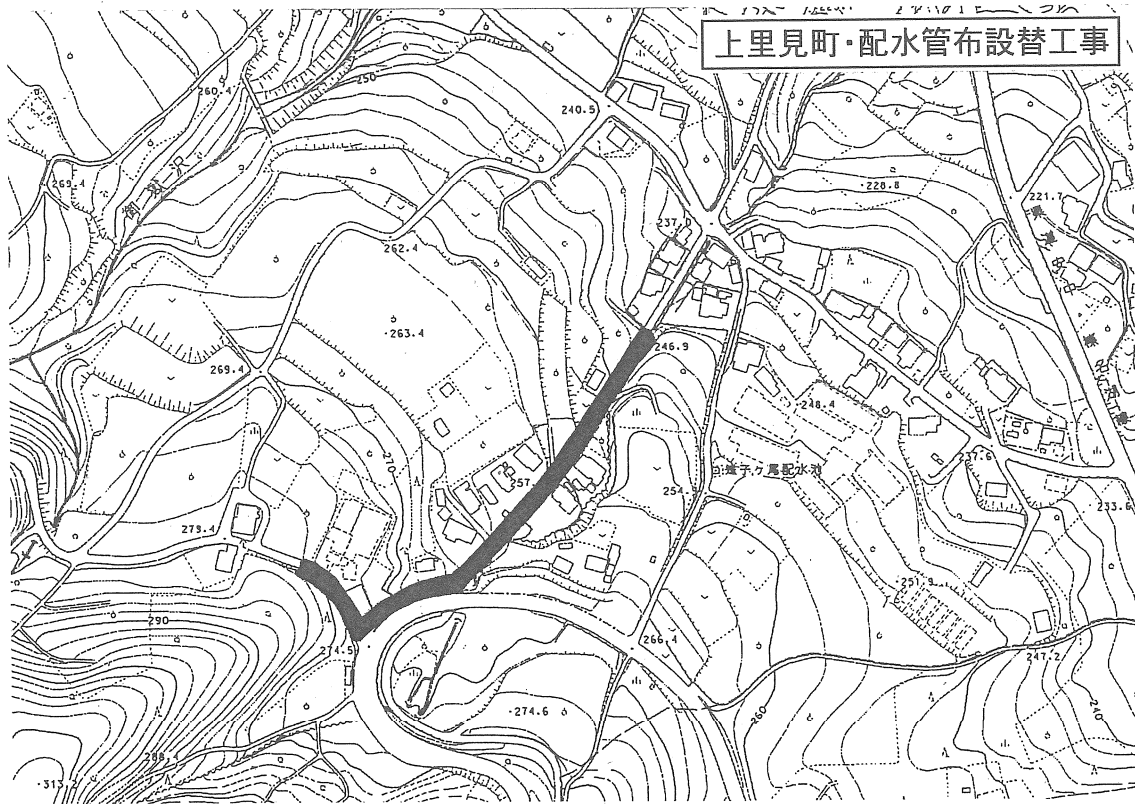
【事業予定】

区分 (千円)	当初 予算額	26年度事業内容
合計	108,276	<ul style="list-style-type: none"> ・配水管布設替工事 ・舗装復旧工事
国		
県		
地方債	39,700	
その他	4,400	
一般	64,176	

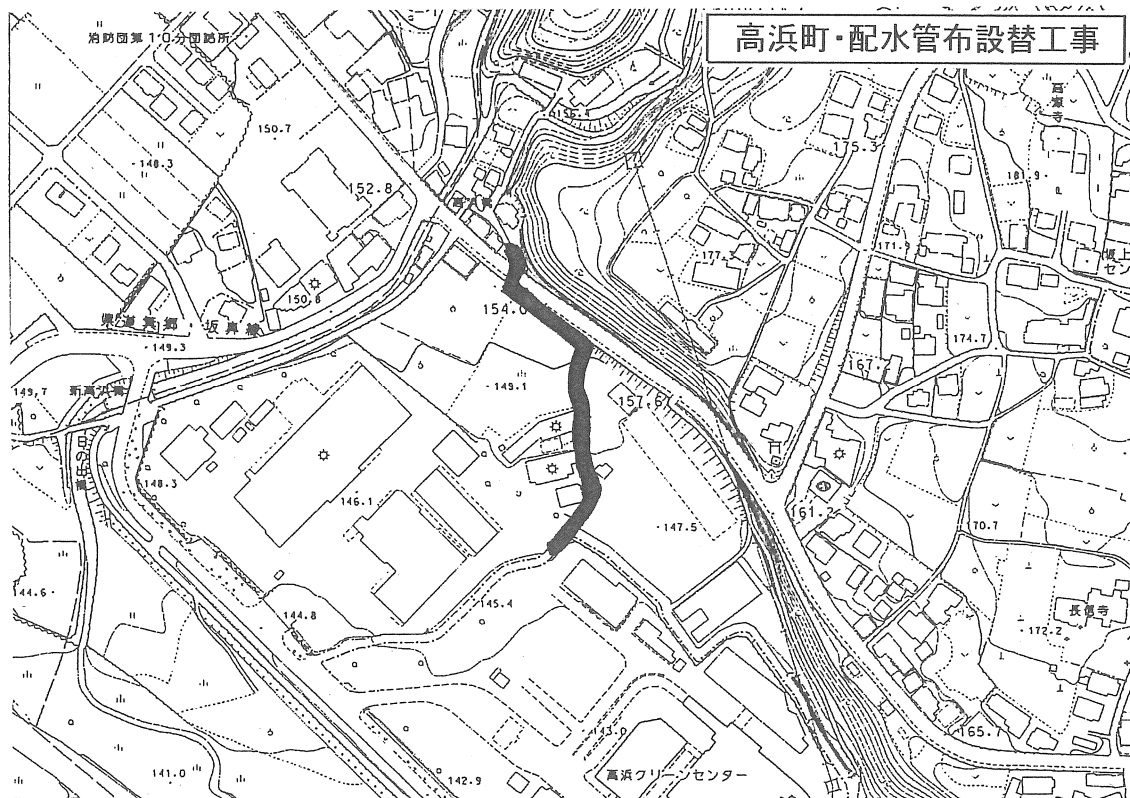
平成26年度上水道管網整備事業工事予 positioning 図



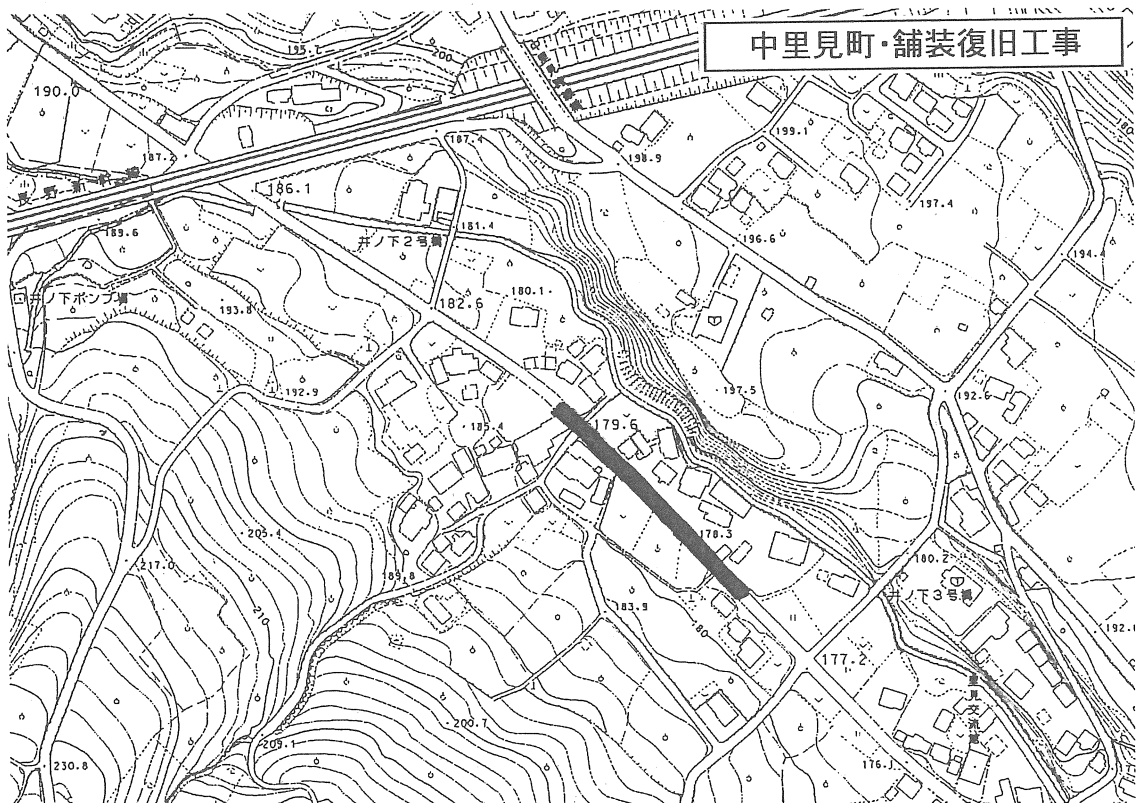
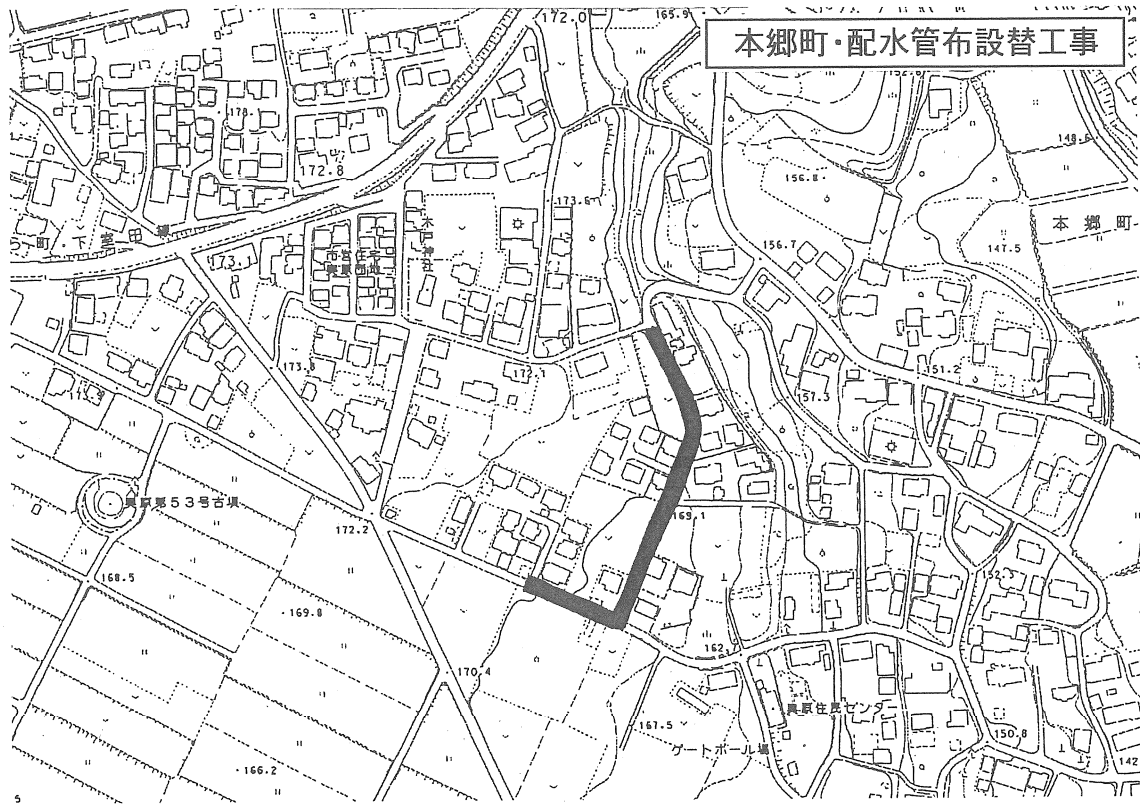
平成26年度上水道管網整備事業工事予定位置図



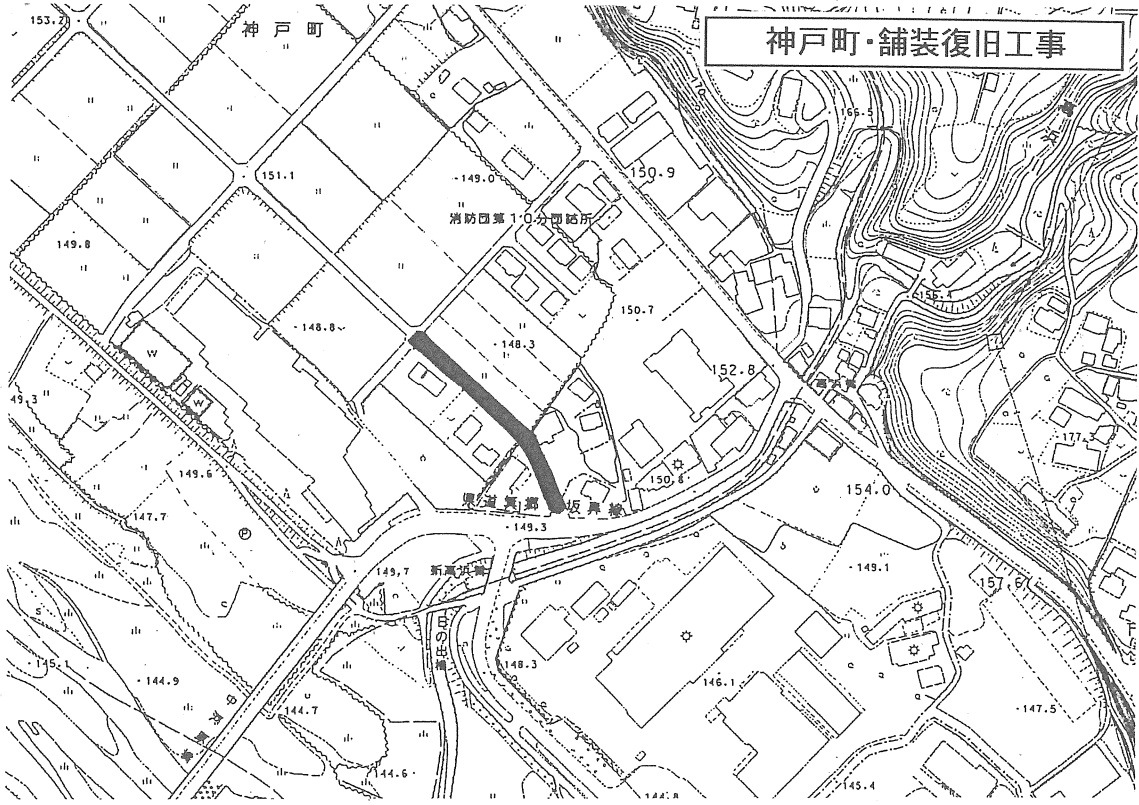
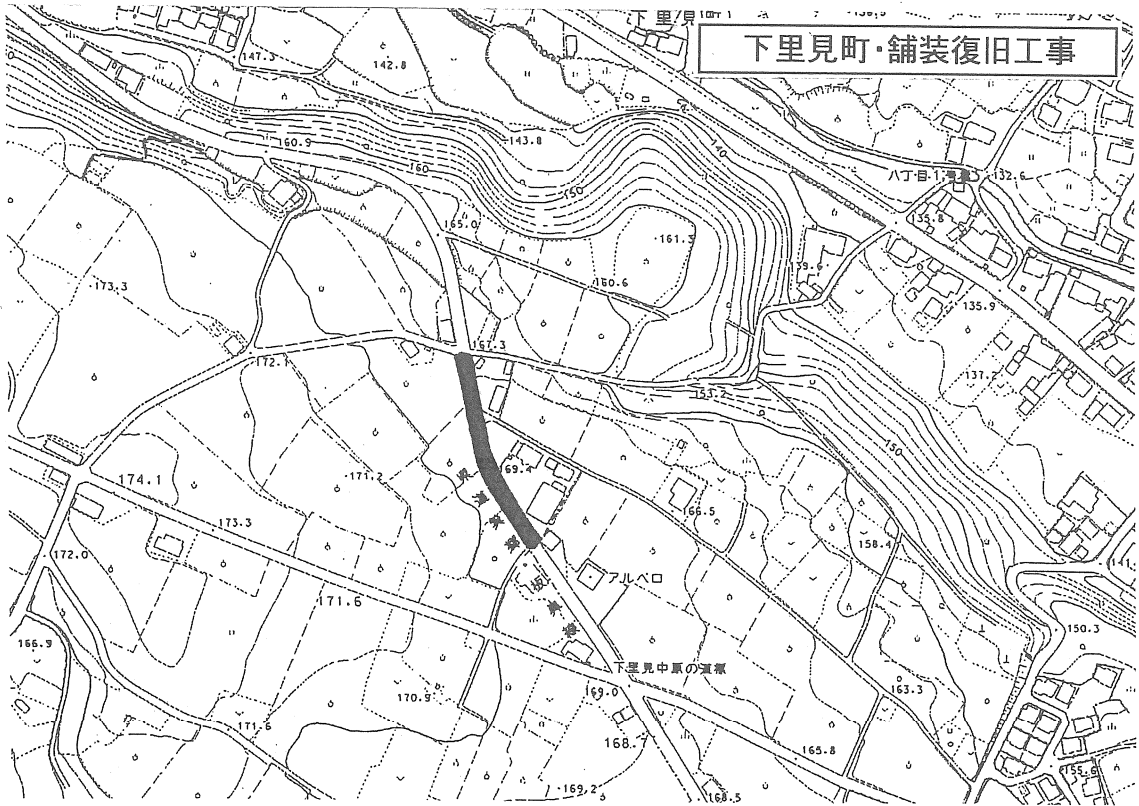
平成26年度上水道管網整備事業工事予定位置図



平成26年度上水道管網整備事業工事予定位置図



平成26年度上水道管網整備事業工事予 positioning 図



榛名地域の事業推進状況報告書

平成26年9月30日現在

事務事業名	簡易水道整備事業	所属 (支所)	水道局経営企画課 (榛名上下水道事務所)
実施期間		事業の種類	ハード事業

【事業概要】

対 象	簡易水道		
実施目的	具体的手段	そ の 他	
簡易水道の安定供給を図る。	簡易水道の老朽管の更新および水道施設の整備を行う。	8 簡易水道事業	

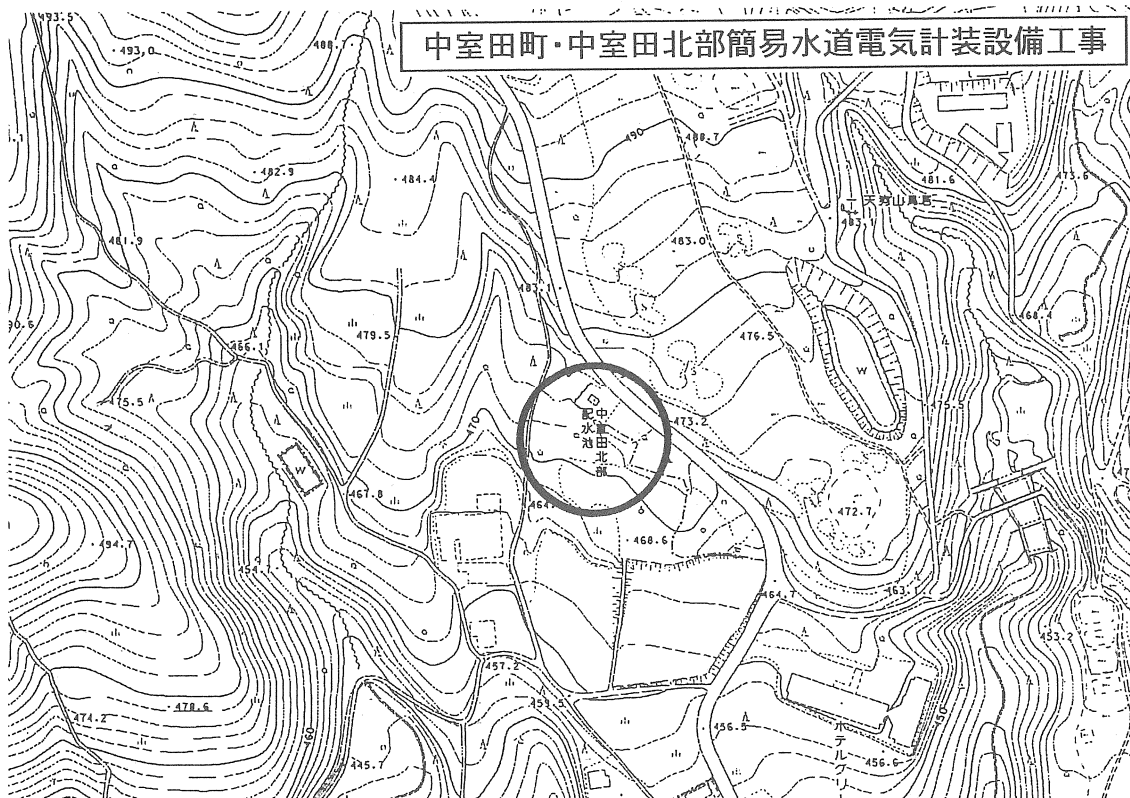
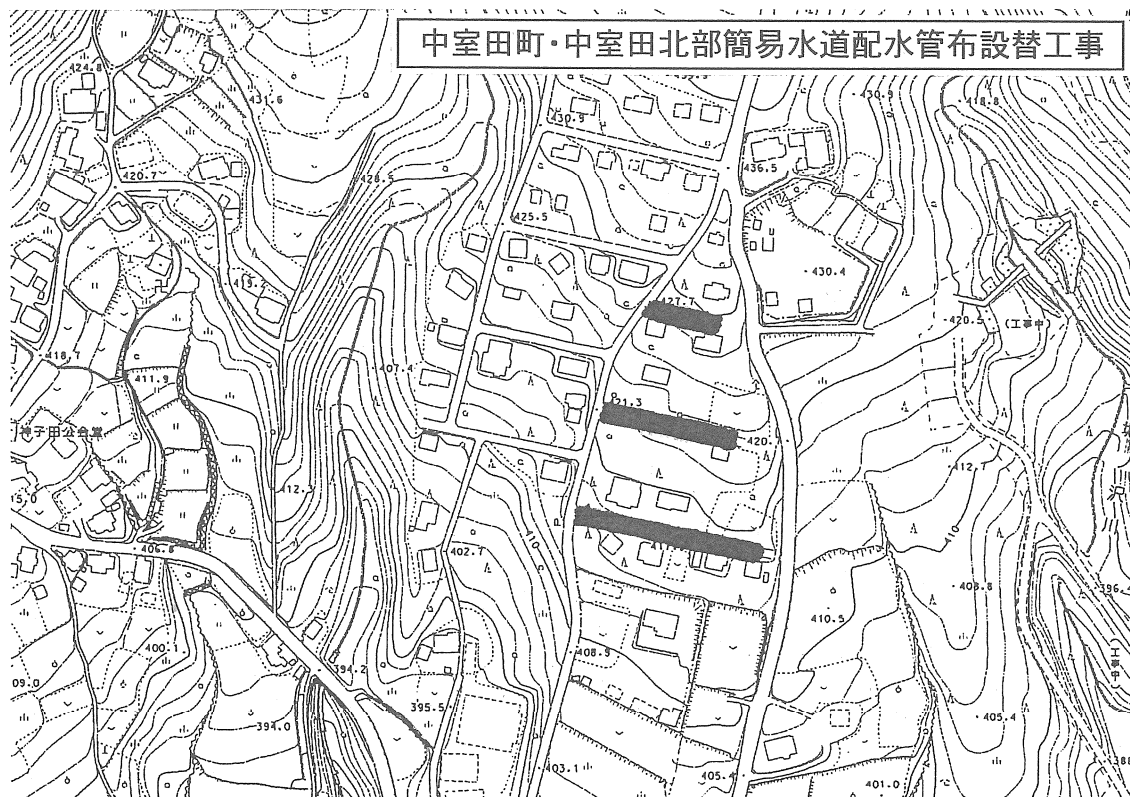
【事業実施状況】

区分 (千円)	当初 予算額	決算額	25年度事業実績
合計	48,983	41,676	・ 中室田北部簡易水道配水管布設替工事
国			
県	4,933	4,123	
地方債			
その他	28,589	28,589	
一般	15,461	8,964	

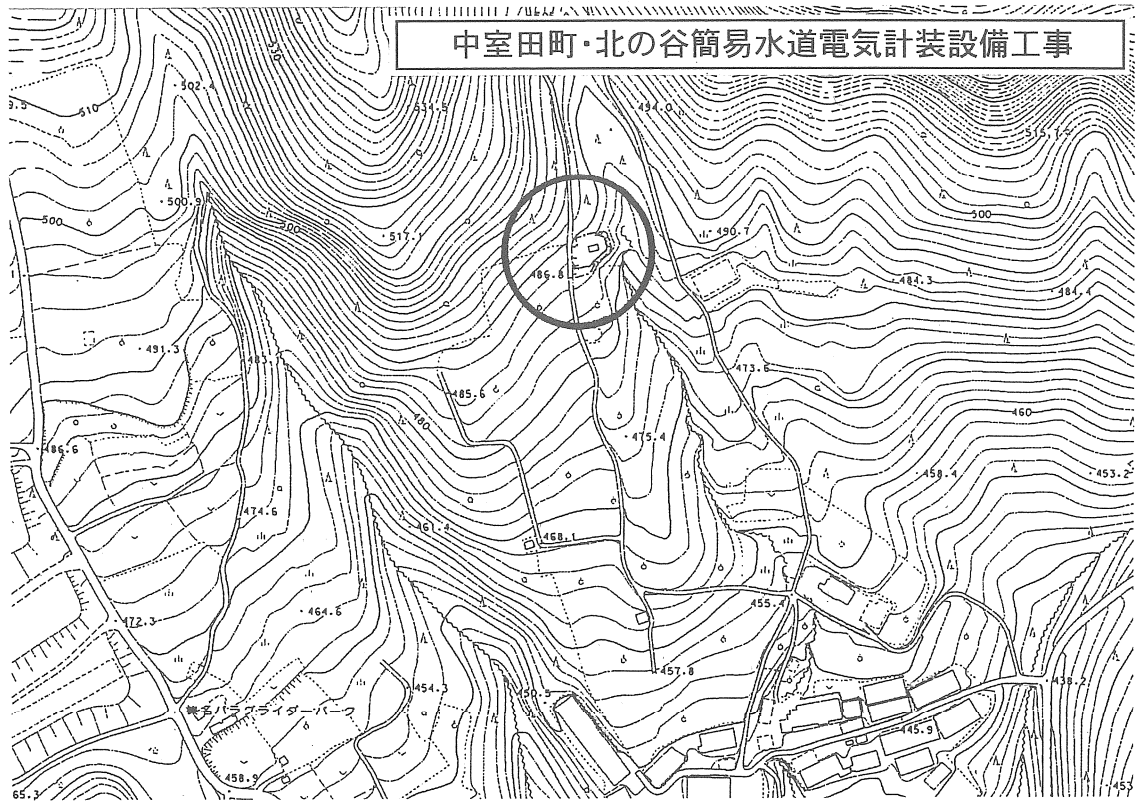
【事業予定】

区分 (千円)	当初 予算額	26年度事業内容
合計	46,914	<ul style="list-style-type: none"> ・ 中室田北部簡易水道配水管布設替工事 ・ 中室田北部簡易水道電気計装設備工事 ・ 北の谷簡易水道電気計装設備工事
国		
県	2,975	
地方債		
その他	31,810	
一般	12,129	

平成26年度簡易水道整備事業工事予定位置図



平成26年度簡易水道整備事業工事予定位置図



榛名地域の事業推進状況報告書

平成26年9月30日現在

事務事業名	污水管渠整備事業	所属 (支所)	下水道局整備課 (榛名上下水道事務所)
実施期間		事業の種類	ハード事業

【事業概要】

対 象	污水管渠		
実施目的	具体的手段	そ の 他	
快適な生活環境の確保と河川の水質改善を図る。	計画的に下水道管渠を整備する。	平成25年度末 整備面積 221.20 h a 整備延長 43.58 k m	

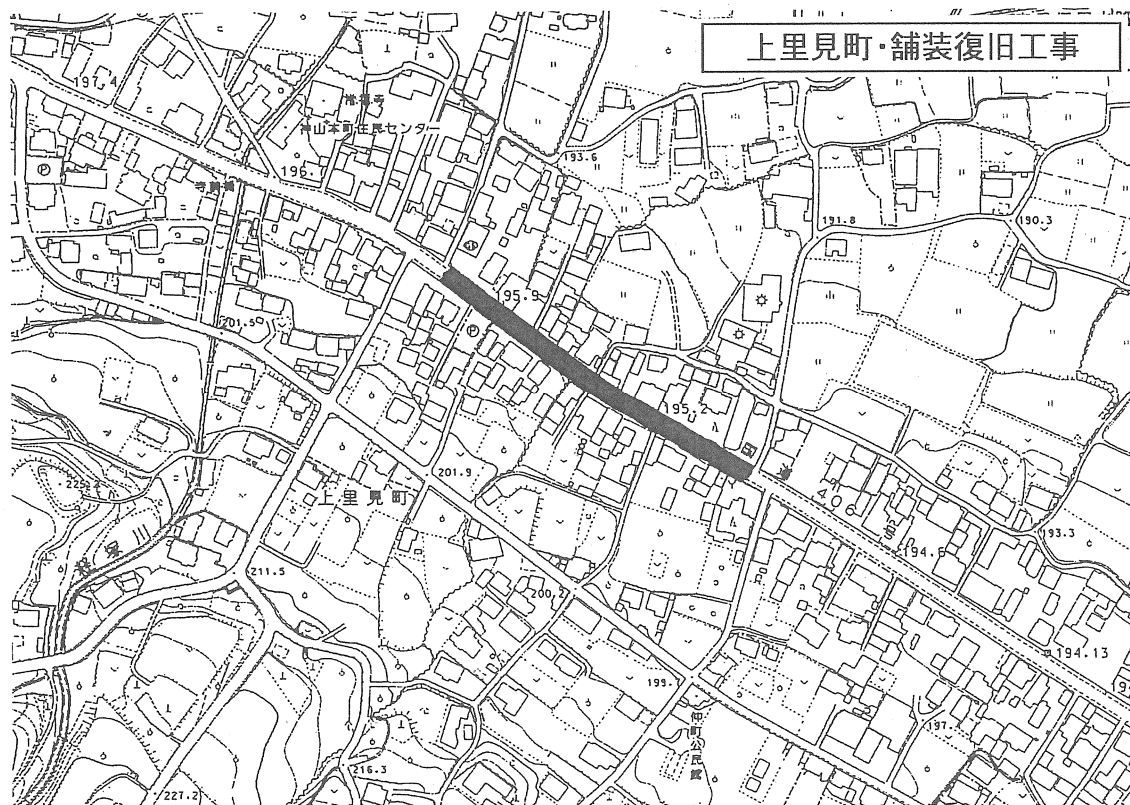
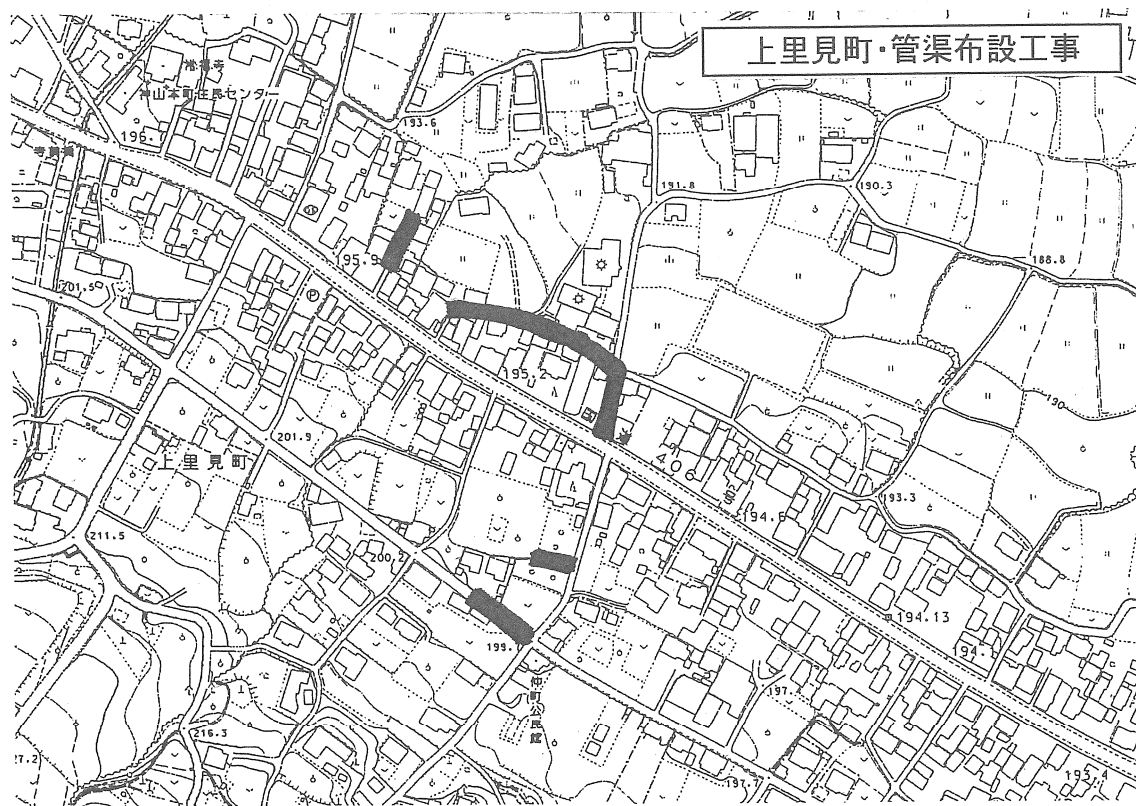
【事業実施状況】

区分 (千円)	当初 予算額	決算額	25年度事業実績
合計	184,724	62,361	<ul style="list-style-type: none"> ・ 下水道築造 <li style="padding-left: 20px;">管渠布設工事 <li style="padding-left: 20px;">舗装復旧工事 ・ 全体計画変更業務委託
国	23,395	15,681	
県	500	996	
地方債	143,400	29,500	
その他	4,500	5,550	
一般	12,929	10,634	

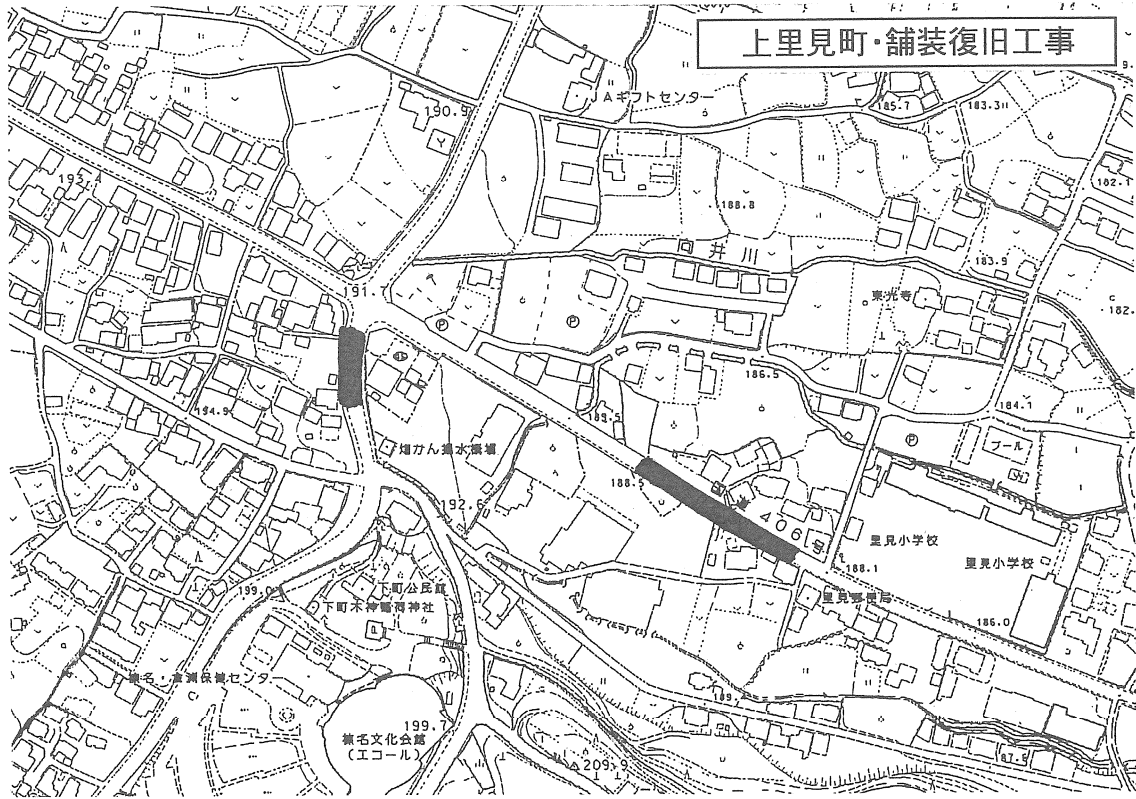
【事業予定】

区分 (千円)	当初 予算額	26年度事業内容
合計	157,748	<ul style="list-style-type: none"> ・ 下水道築造 <li style="padding-left: 20px;">管渠布設工事 <li style="padding-left: 20px;">舗装復旧工事
国	63,900	
県	490	
地方債	70,900	
その他	4,500	
一般	17,958	

平成26年度汚水管渠整備事業工事予定位置図



平成26年度汚水管渠整備事業工事予定位置図



榛名地域の事業推進状況報告書

平成26年9月30日現在

事務事業名	榛名湖周辺特定環境保全公共下水道施設改良事業	所属 (支所)	下水道局施設課 (榛名上下水道事務所)
実施期間		事業の種類	ハード事業

【事業概要】

対 象	榛名湖水質管理センター		
実施目的	具体的手段	そ の 他	
榛名湖周辺からの排水を榛名湖水質管理センターへ集め処理することにより、榛名湖の水質を保全する。	老朽化した榛名湖水質管理センターの処理能力の適正化を図るため、処理施設の改築更新をする。	処理能力：900立米/日	

【事業実施状況】

区分 (千円)	当初 予算額	決算額	25年度事業実績
合計	48,148	45,255	<ul style="list-style-type: none"> ・ 水処理設備更新工事 ・ 沈砂池設備更新工事 ・ 屋上改築工事
国	25,900	22,960	
県	3,000	2,100	
地方債	17,600	16,800	
その他	358	358	
一般	1,290	3,037	

【事業予定】

区分 (千円)	当初 予算額	26年度事業内容
合計	49,800	<ul style="list-style-type: none"> ・ 計測設備更新工事 ・ 監視制御設備更新工事
国	27,390	
県	2,200	
地方債	19,100	
その他	241	
一般	869	

平成26年度榛名湖周辺特定環境保全 公共下水道施設改良事業工事予定位置図

