
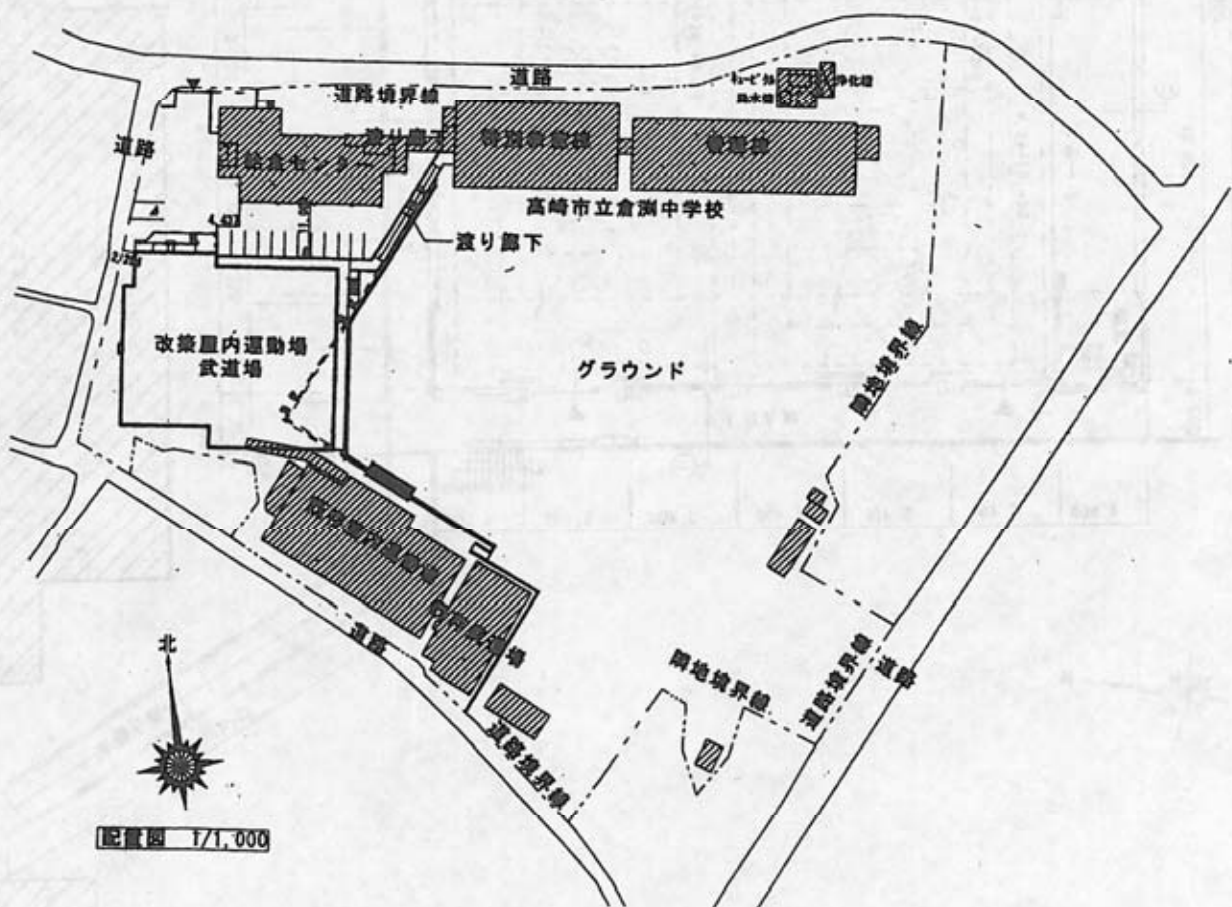


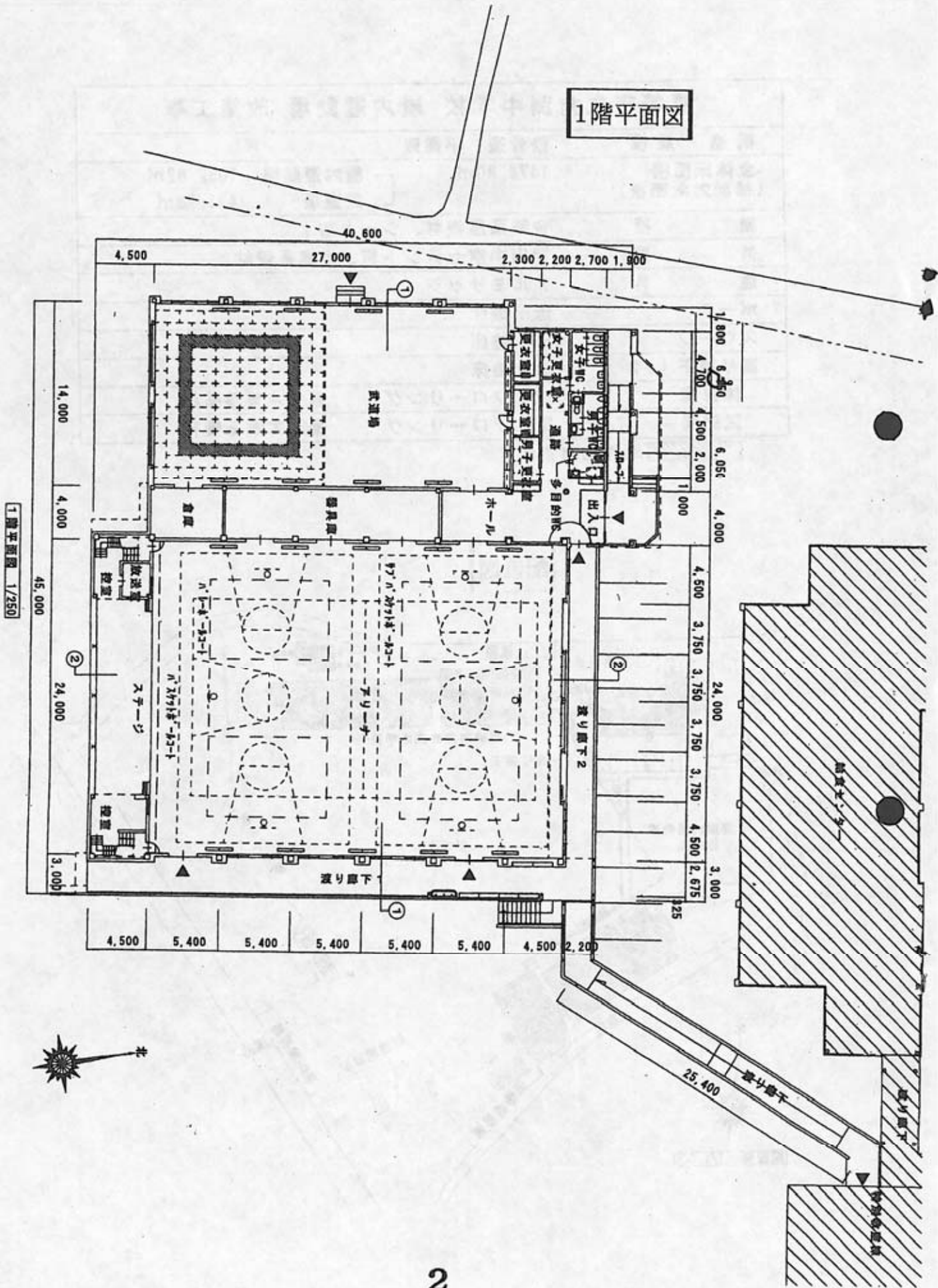
| 高崎市立倉淵中学校 屋内運動場 改築工事 | | | | | | |
|----------------------|-----------------|--|---------|----------|-------|---------|
| 構造・規模 | 鉄骨造 平屋建 | | | | | |
| 全体床面積 (補助対象面積) | 1474.80㎡ | <table border="0"> <tr> <td>┌ 屋内運動場</td> <td>1052.82㎡</td> </tr> <tr> <td>└ 武道場</td> <td>421.98㎡</td> </tr> </table> | ┌ 屋内運動場 | 1052.82㎡ | └ 武道場 | 421.98㎡ |
| ┌ 屋内運動場 | 1052.82㎡ | | | | | |
| └ 武道場 | 421.98㎡ | | | | | |
| 屋根 | 金属系屋根材、シート防水 | | | | | |
| 外壁 | 押出中空セメント板、金属系壁材 | | | | | |
| 建具 | アルミサッシ | | | | | |
| ポーチ | 床：塗床 | | | | | |
| スロープ | 床：塗床 | | | | | |
| 渡り廊下1,2 | 床：塗床 | | | | | |
| 体育室 | 床：フローリング | 壁：木質系壁材 | | | | |
| 武道場 | 床：フローリング | 壁：木質系壁材 | | | | |

 既存建物を示す

配置図



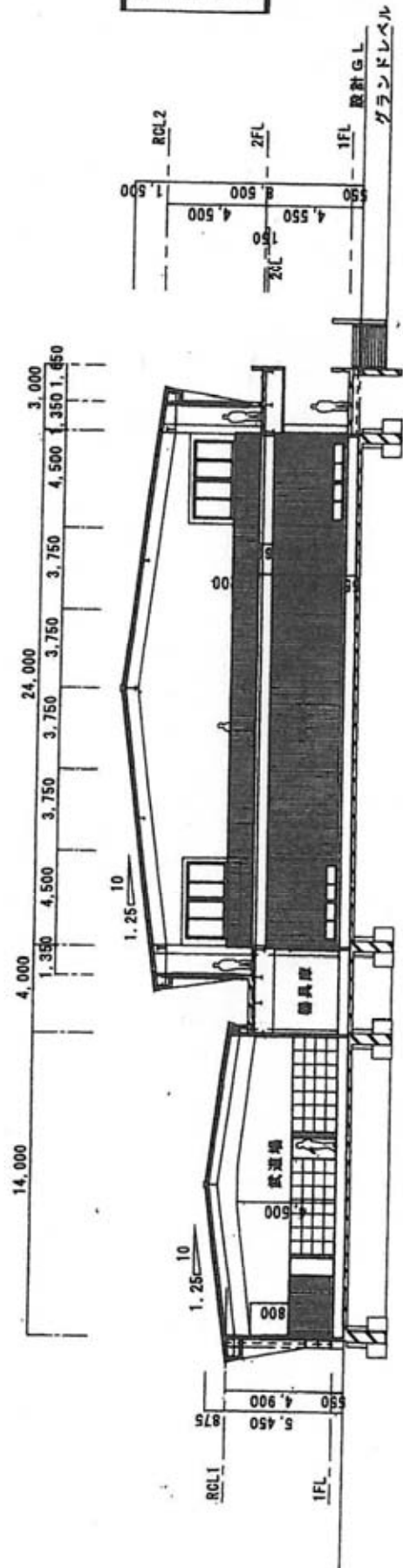
1階平面図



1階平面図 1/250

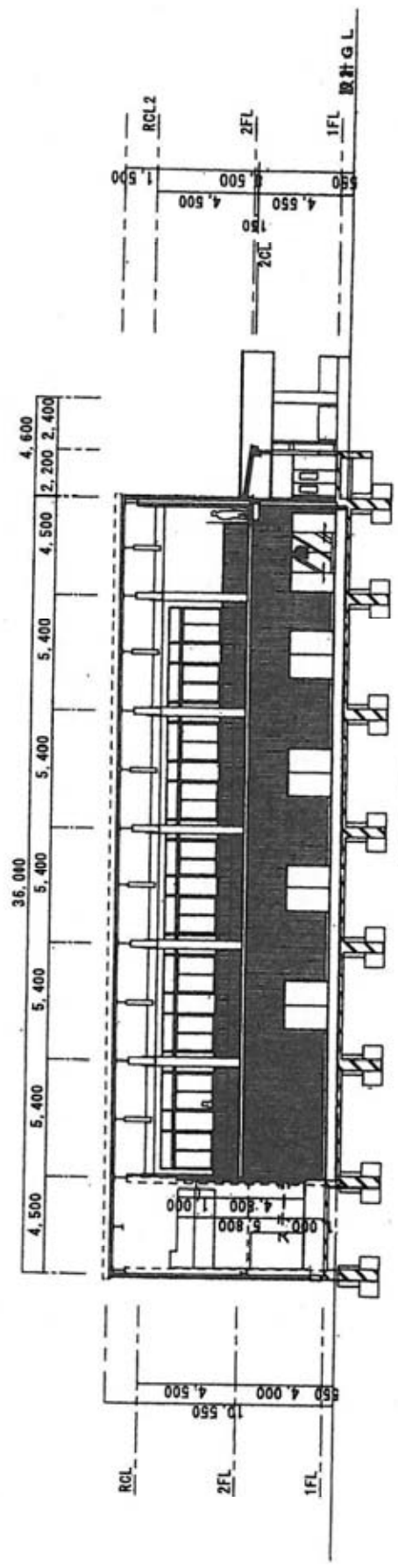


断面図 1



断面図① 1/200

断面図 2



断面図② 1/200