

倉渚地域の事業推進状況報告書について

＝ 目 次 ＝

1. 橋りょう再整備事業（烏川橋架替事業）	1 ページ
・ 烏川橋架替事業概要図	2 ページ
2. 簡易水道整備事業（倉渚支所管内）	3 ページ
・ 三ノ倉簡易水道配水管布設工事図	4 ページ
・ 川浦西簡易水道配水管布設工事図	5 ページ
3. 小栗の里整備事業	6 ページ
・ 拠点施設 配置図	7 ページ
・ 拠点施設 東南・北側立面図	8 ページ
・ 拠点施設 南・西側立面図	9 ページ
・ 拠点施設 1階平面図	10 ページ
・ 拠点施設 2階平面図	11 ページ

倉渕地域の事業推進状況報告書

平成 2 5 年 9 月 3 0 日 現在

事務事業名	橋りょう再整備事業	所属 (支所)	建設部土木課 (農林建設課)
実施期間	平成 19 年度～平成 29 年度	事業の種類	ハード事業

【事業概要】

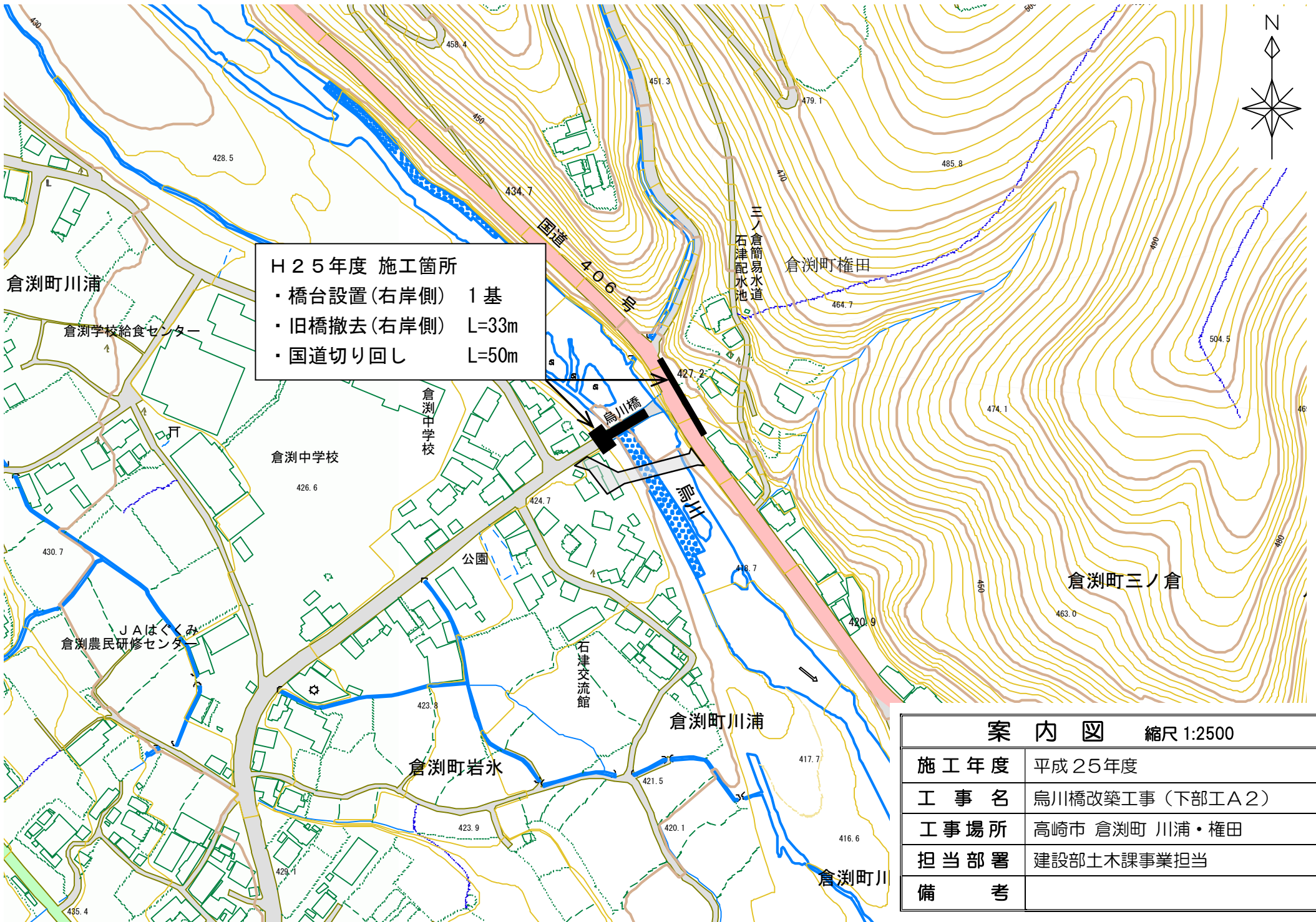
対 象	昭和 55 年以前に架設された橋りょう		
実施目的	具体的手段	そ の 他	
新潟中越地震では、橋りょうの耐震補強の重要性が示された。橋りょうの再整備を行い、大規模地震等の災害に強いまちを構築する。	現行の耐震基準に適合するように既存橋りょうの耐震補強を図るとともに、老朽化した橋りょうの更新を行う。	架設年次が昭和 55 年で橋長 15m以上の橋りょう数 229 橋。	

【事業実施状況】

区分 (千円)	当初 予算額	決算額	24年度事業実績
合計	75,250	64,729	・烏川橋 仮橋架設工事(上部工)
国	39,600	31,460	
県	—	—	
地方債	—	—	
その他	—	—	
一般	35,650	33,269	

【事業予定】

区分 (千円)	当初 予算額	25年度事業予定
合計	74,085	・旧橋撤去(右岸側) ・橋台設置(右岸側) ・仮橋供用 ・国道切り回し
国	38,500	
県	—	
地方債	—	
その他	—	
一般	35,585	



倉渕町川浦

倉渕学校給食センター

H25年度 施工箇所

- ・橋台設置(右岸側) 1基
- ・旧橋撤去(右岸側) L=33m
- ・国道切り回し L=50m

倉渕中学校

倉渕中学校

公園

石津交流館

倉渕町岩氷

倉渕町川浦

倉渕町権田

倉渕町三ノ倉

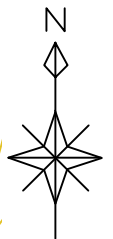
倉渕町川

国道 406号

烏川橋

烏川

三ノ倉簡易水道
石津配水池



2

倉渚地域の事業推進状況報告書

平成25年9月30日現在

事務事業名	簡易水道整備事業	所属 (支所)	水道局経営企画課 (農林建設課)
実施期間	平成18年度～平成29年度	事業の種類	ハード事業

【事業概要】

対 象	簡易水道		
実施目的	具体的手段	そ の 他	
簡易水道の安定供給を図る。	簡易水道施設の整備及び維持管理を行う。	【簡易水道事業等】 ・倉渚支所管内6事業 ・箕郷支所管内2事業 ・榛名支所管内8事業	

【事業実施状況】

区分 (千円)	当初 予算額	決算額	24年度事業実績
合計	137,265	136,681	【施設整備1施設】 ・川浦西簡易水道配水池移設外工事 【維持管理18施設】 ・簡易水道(中部・三ノ倉・川浦・川浦西・相満) ・小水道(水沼)
国	—	—	
県	3,002	3,088	
地方債	—	—	
その他	76,562	98,567	
一般	57,701	35,026	

【事業予定】

区分 (千円)	当初 予算額	25年度事業予定
合計	134,706	【施設整備2施設】 ・三ノ倉簡易水道配水管布設替工事 ・川浦西簡易水道配水管布設替工事 【維持管理18施設】 ・簡易水道(中部・三ノ倉・川浦・川浦西・相満) ・小水道(水沼)
国	—	
県	4,933	
地方債	—	
その他	82,524	
一般	47,249	



倉渚地域の事業推進状況報告書

平成25年9月30日現在

事務事業名	小栗の里整備事業	所属 (支所)	総務部地域行政課 (地域振興課)
実施期間	平成18年度～平成25年度	事業の種類	ハード事業

【事業概要】

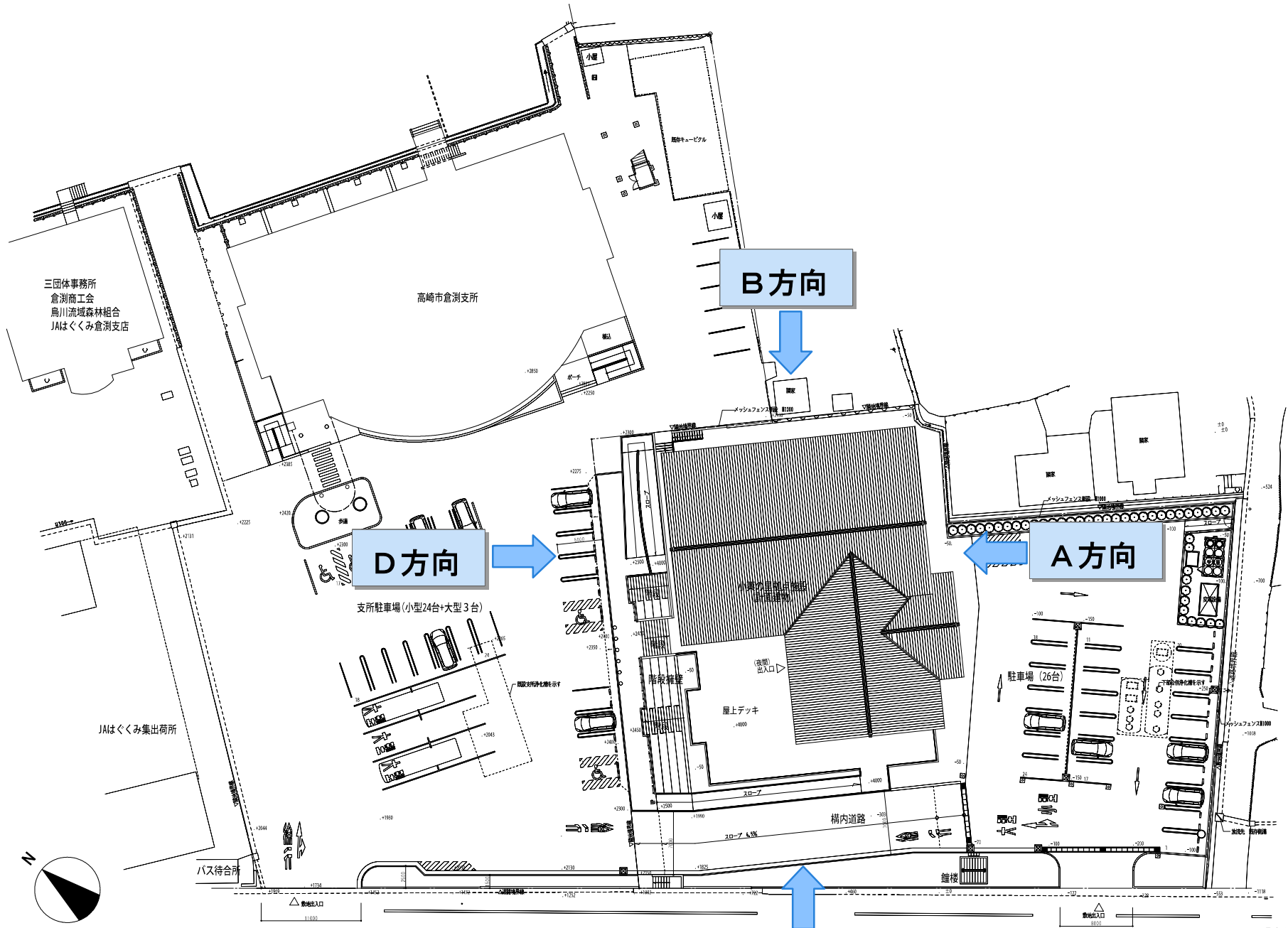
対 象	市民、観光客		
実施目的	具体的手段	そ の 他	
地域の活性化を図るため、市民や観光客が、憩い楽しめる倉渚地域の情報発信基地の要素をもった拠点施設を整備する。	倉渚地域の自然や観光、小栗上野介の歴史遺産などを活用した施設整備を行う。	平成19年度 基本構想策定 平成20年度 基本計画策定 平成21年度 基本計画詳細検討 平成22年度 基本設計、運営計画 平成23年度 実施設計 平成24年度 実施設計、支所改修	

【事業実施状況】

区分 (千円)	当初 予算額	決算額	24年度事業実績
合計	183,471	179,668	<ul style="list-style-type: none"> ・拠点施設の実実施設計 ・倉渚支所改修工事(倉渚公民館移転) ・小栗の里拠点施設建設懇話会開催 ・小栗の里拠点施設建設計画住民説明会
国	—	—	
県	—	—	
地方債	—	—	
その他	—	—	
一般	183,471	179,668	

【事業予定】

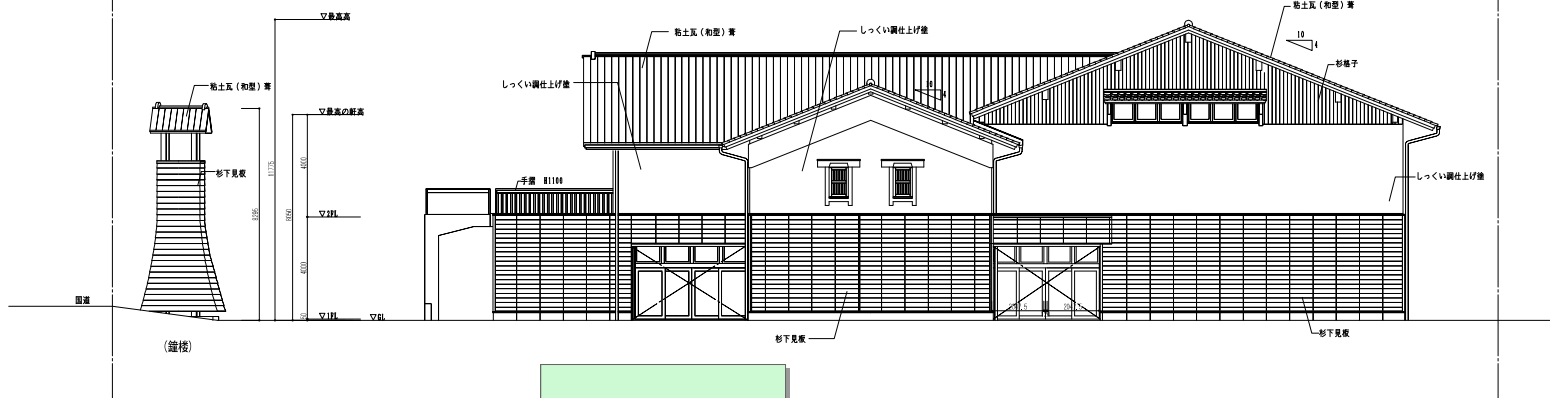
区分 (千円)	当初 予算額	25年度事業予定
合計	781,426	<ul style="list-style-type: none"> ・旧倉渚公民館、多目的集会解体工事 ・本体工事 ・外構工事 ・建設懇話会等開催
国	—	
県	—	
地方債	710,700	
その他	—	
一般	70,726	



工事名	図面名	縮尺
(仮称) 小栗の里拠点施設建設工事	配置図	A1 1:200
		A3 1:400

立地地高

立地地高

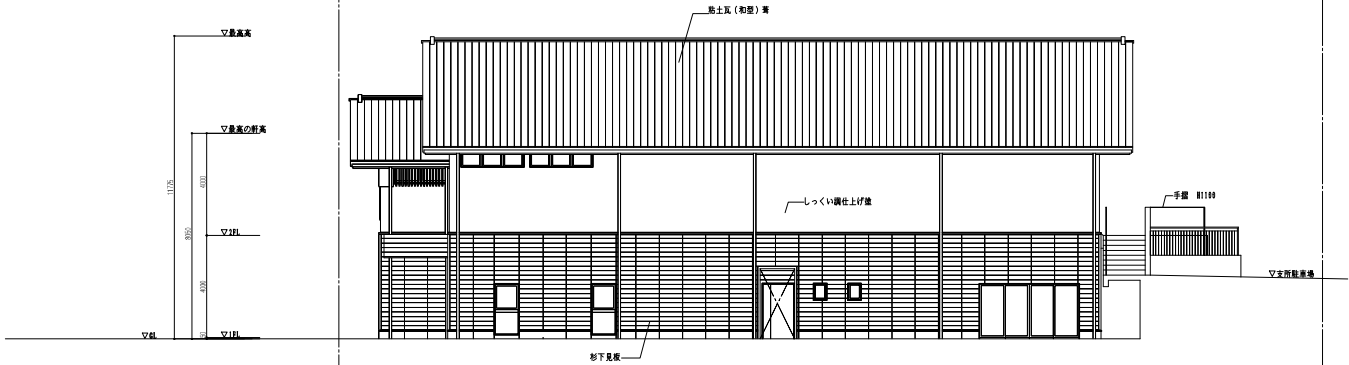


A方向

東側立面図

立地地高

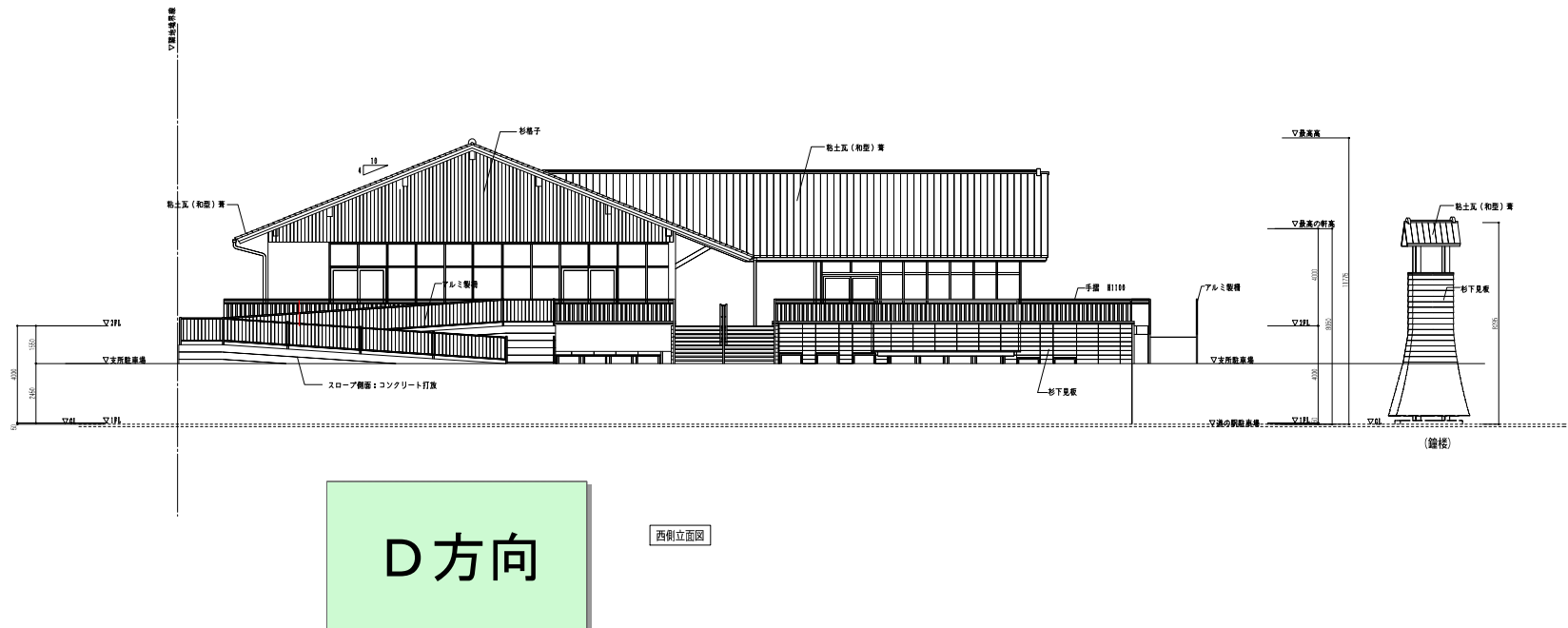
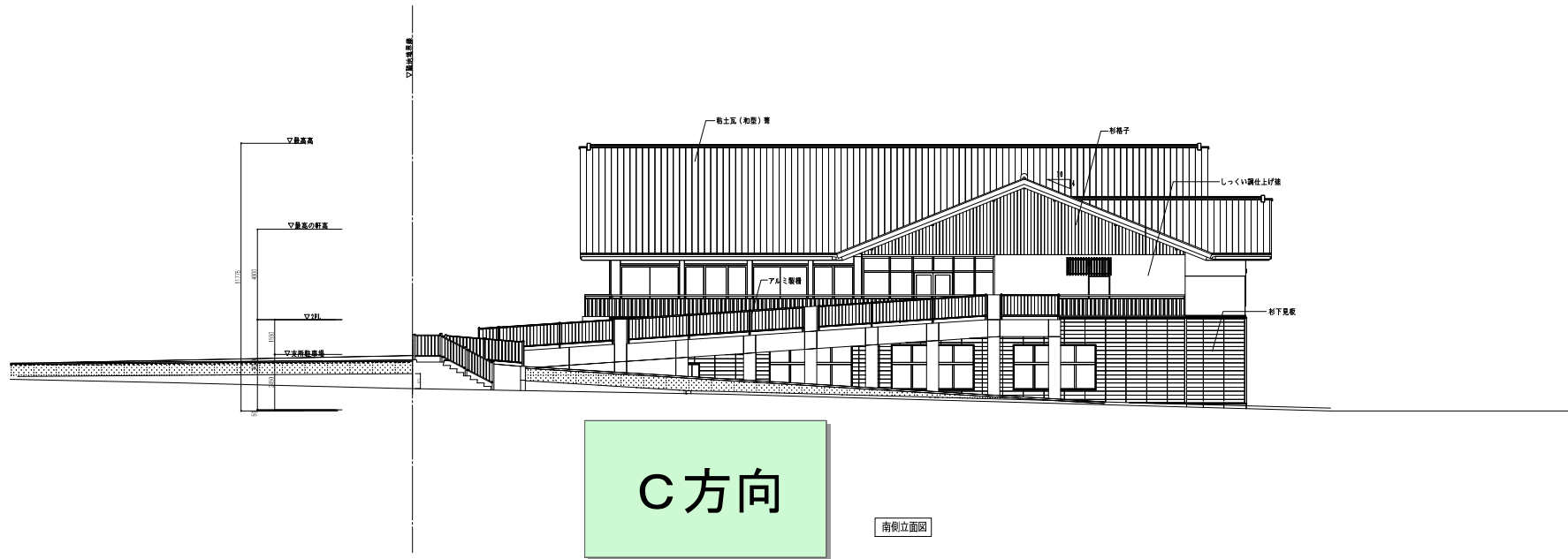
立地地高



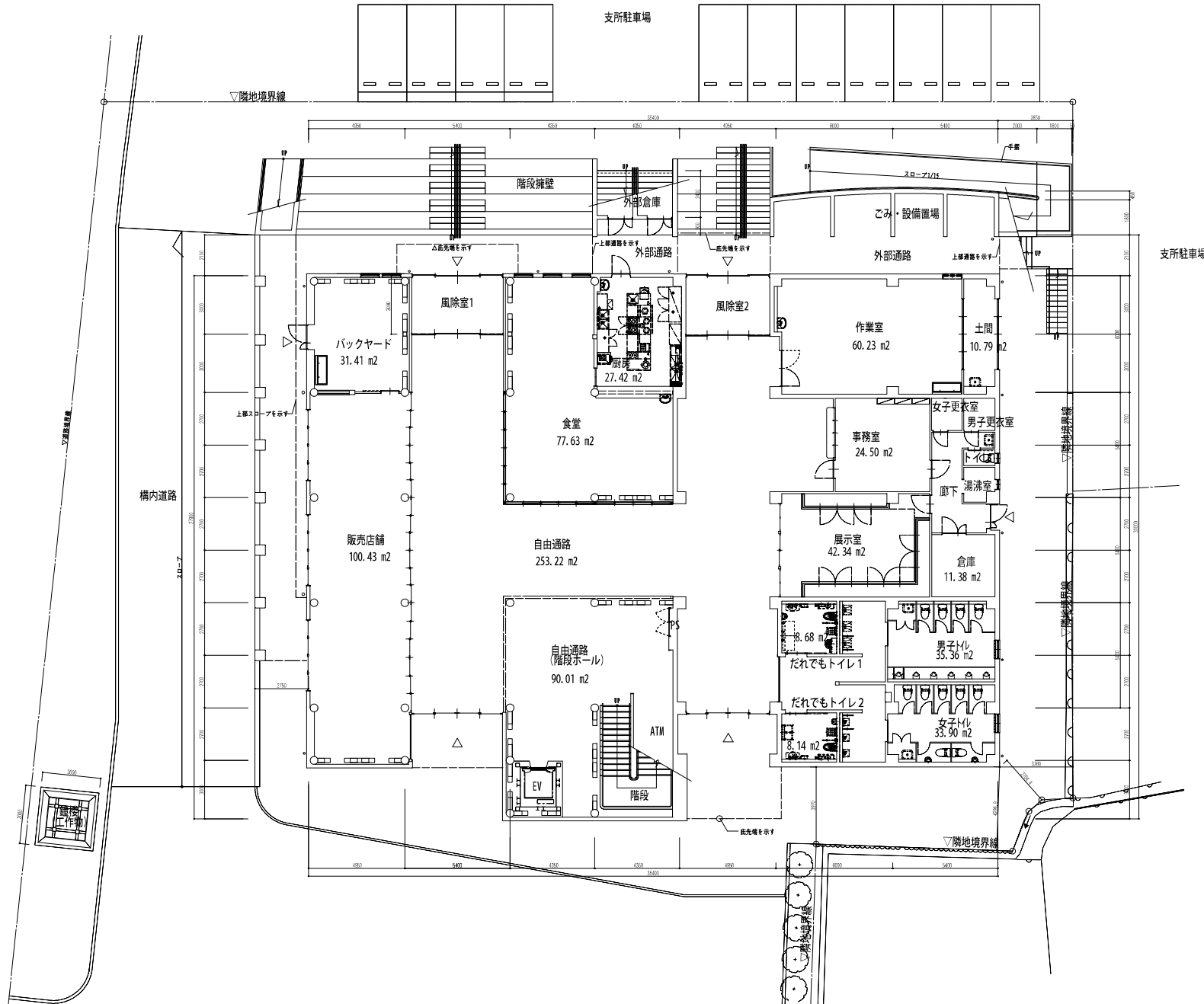
B方向

北側立面図

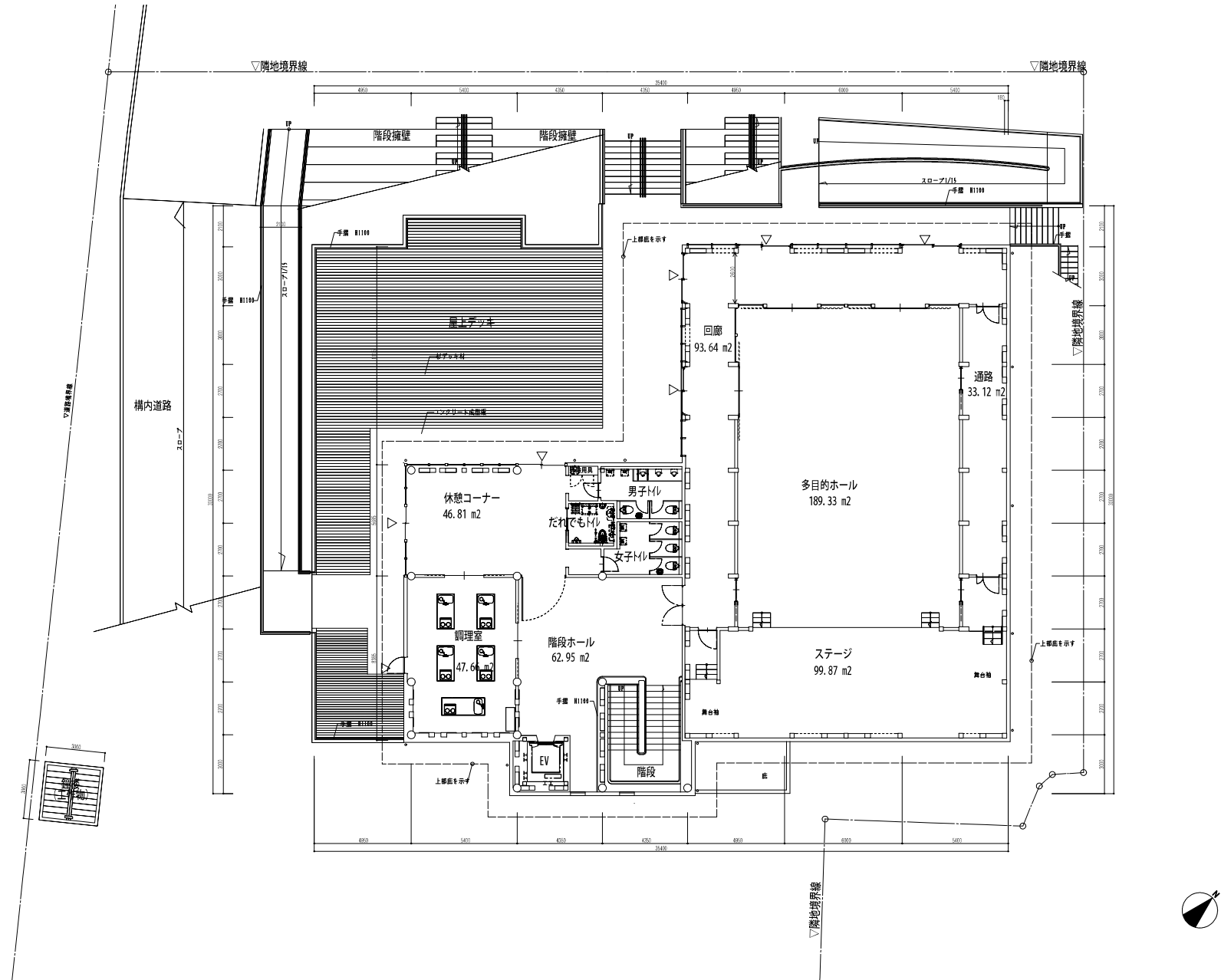
工事名	図面名	縮尺
(仮称) 小栗の里拠点施設建設工事	東南・北側立面図	A1 1:100
		A3 1:200



工事名	図名	縮尺
(仮称) 小栗の里拠点施設建設工事	南・西側立面図	A1 1:100
		A3 1:200



工事名	図面名	縮尺
(仮称) 小栗の里拠点施設建設工事	1F 平面図	A1 1:100
		A3 1:200



工事名	図面名	縮尺
(仮称) 小栗の里拠点施設建設工事	2F 平面図	A1 1:100
		A3 1:200