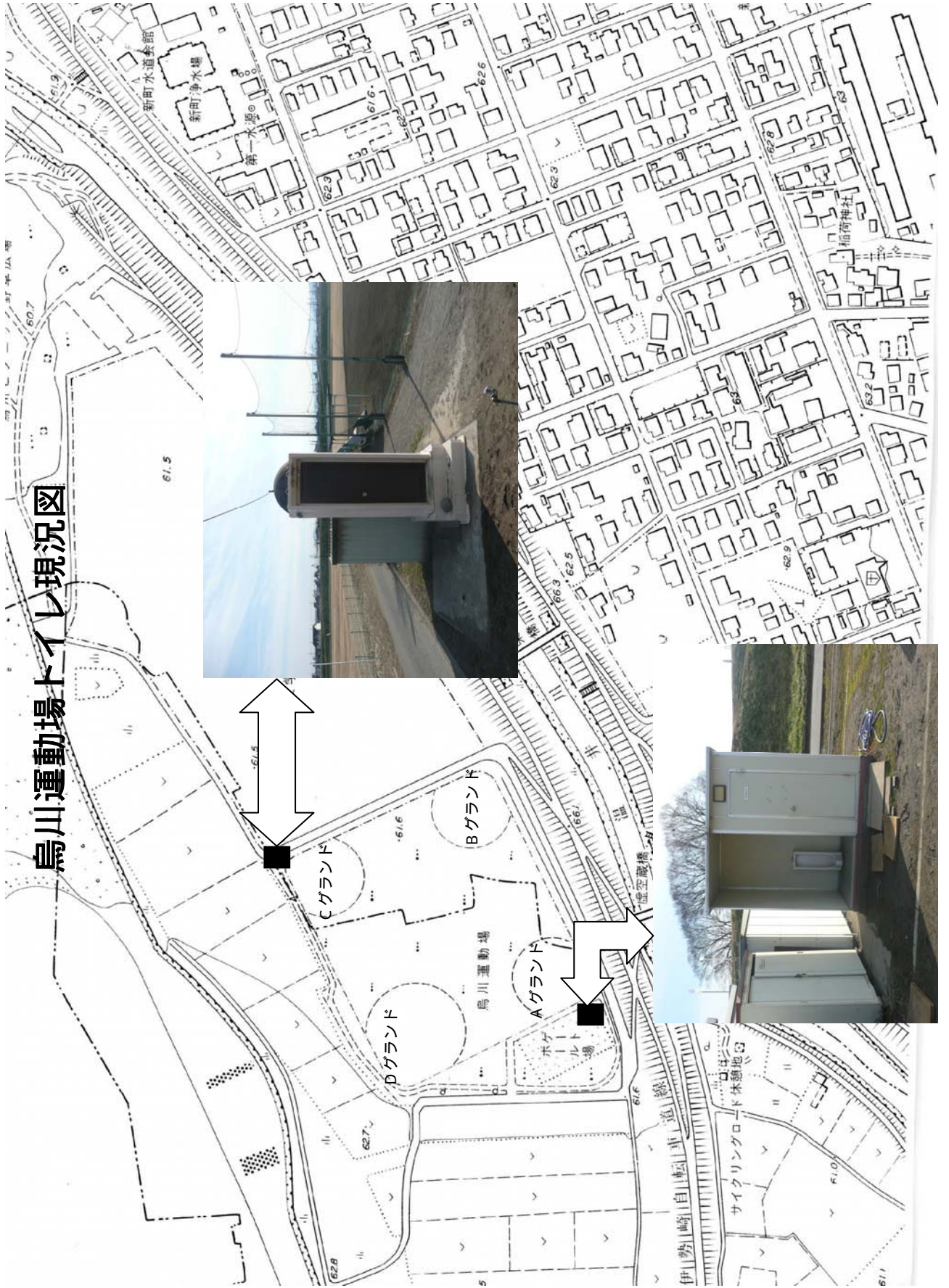


## 新町地域に関わる事業について

## 新町地域に関わる事業一覧

頁	事業名	支所担当課
1	烏川運動場公衆便所整備事業について	教育課
3 ~ 6	神流川リバーサイド公園公衆便所整備事業について	建設課
7	鉄南連絡所の閉所について	市民課
9	新町清掃センターの解体及び跡地整備について	市民課
1 1	7区住民センターの建設について	地域振興課
1 3 , 1 4	藤岡市・高崎市ガス企業団新町事務所の閉所について	地域振興課
1 5 , 1 6	新町駅周辺駐輪場の防犯カメラ設置について	地域振興課

# 鳥川運動場トイレ現況図





## 神流川リバーサイド公園公衆便所整備事業について

神流川リバーサイド公園は、平成4年に整備され、隣接する鉄南運動場と相まって新町の総合的な屋外レクリエーションの拠点として多くの人々に利用されており、多様なニーズに応じて随時改修や拡張工事により利便性の向上に努めていますが、今回の公衆便所整備についても利用者ニーズへの対応として水洗化を進めるものです。

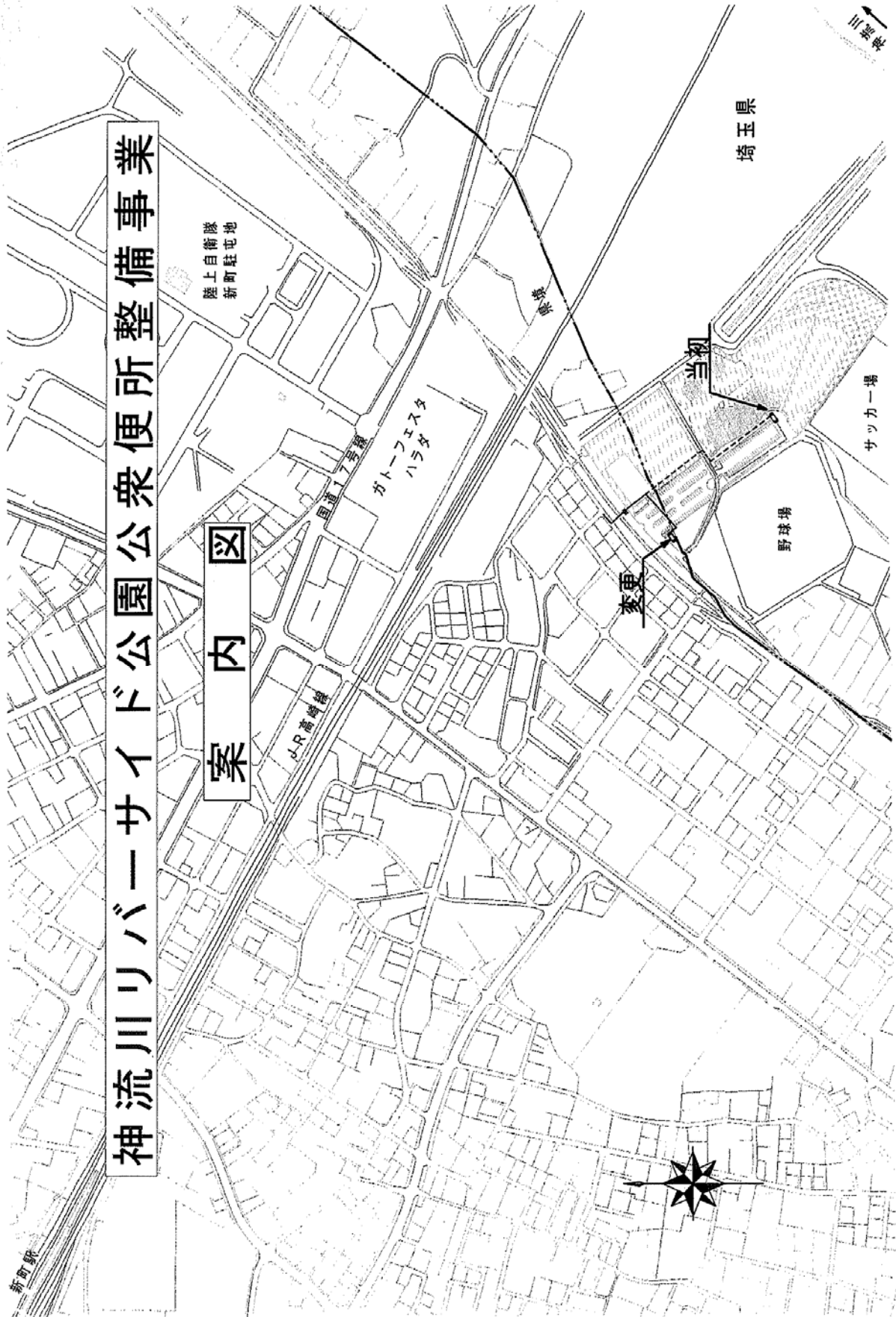
事業の進捗については、1月13日と16日に建設工事の入札が行われ、機械設備工事を(有)モリヒデ、建築工事を針谷工事(株)、排水設備工事を(株)関永工業のそれぞれ地元業者が落札いたしました。電気設備工事は小額のため高崎市契約規則第18条第1項の規定により、(有)狩野電気商会と随意契約を結び、工期は1月22日から3月10日までです。

### 計画概要

名 称	神流川リバーサイド公園公衆便所整備事業
場 所	変更前 埼玉県児玉郡上里町大字勅使河原字陣場前2652-1 変更後 群馬県高崎市新町1189-1 外3
建物面積	24㎡(鉄筋コンクリート造)
施設内容	男子トイレ：小便器×2、大便器×1 女子トイレ：大便器×2 身障者用トイレ：洋式大便器×1、汚物流し×1 マンホール式ポンプ場 1箇所 排水設備、動力設備 1式 護岸工 1式

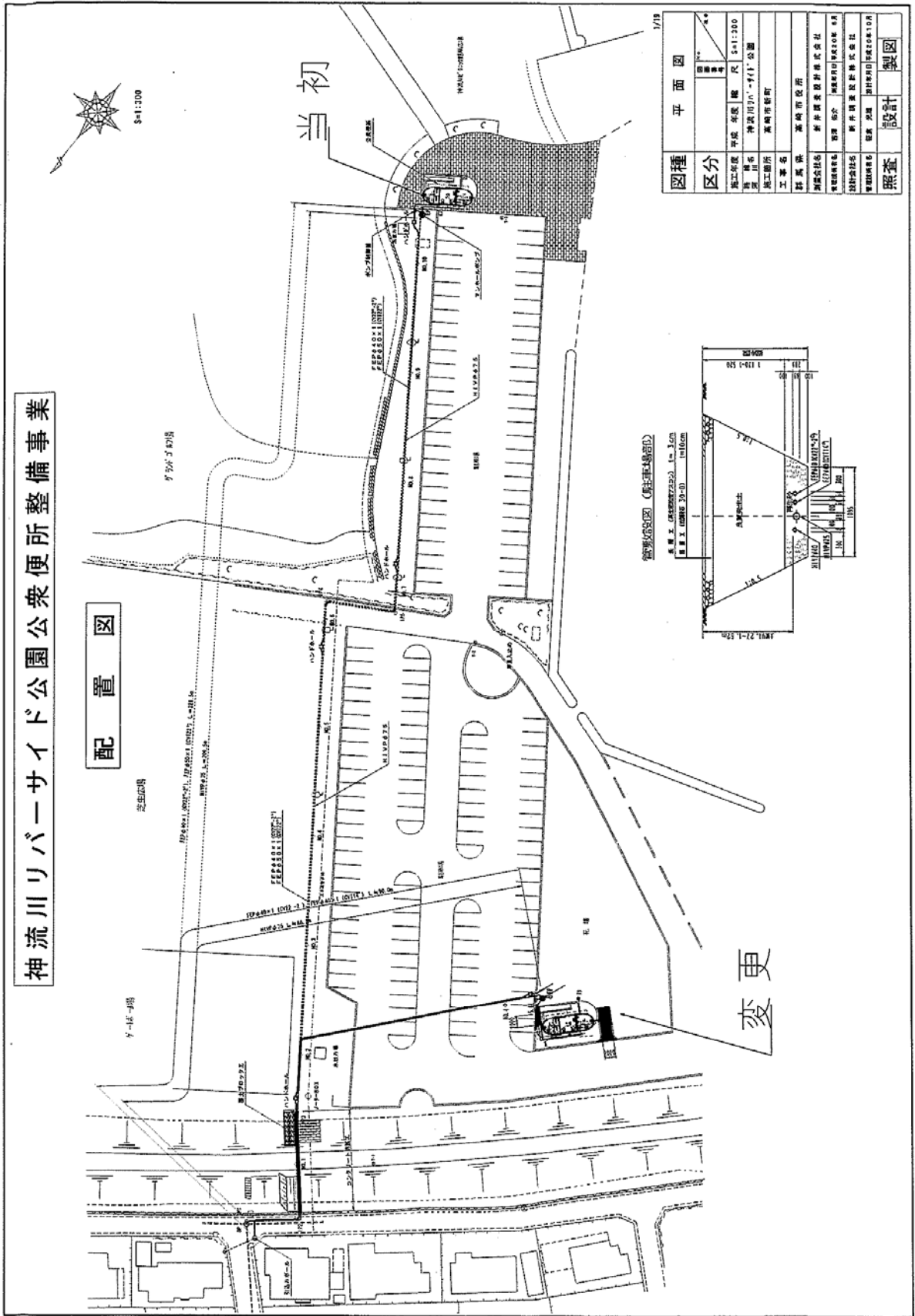
# 神流川リバーサイド公園公衆便所整備事業

## 案内図



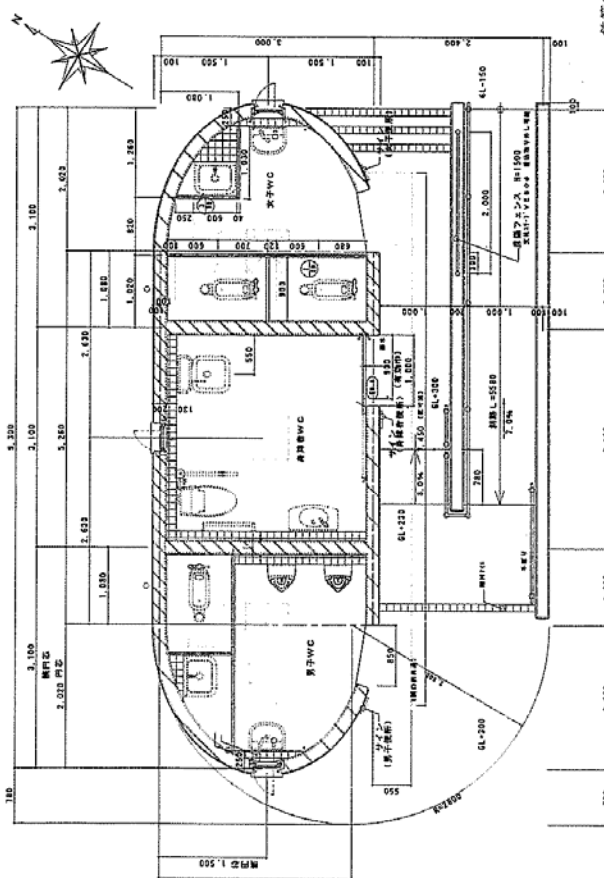
# 神流川リバーサイド公園公衆便所整備事業

## 配置図

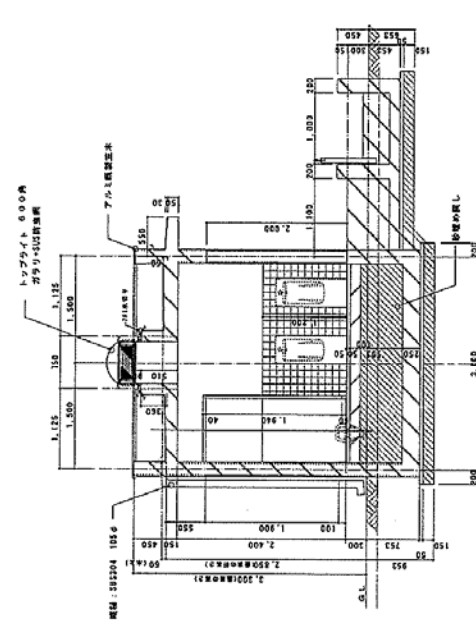


図種	平面図	1/10
区分	図番	01
地区名	平成 年度	区 尺 S41:300
市 名	神流川リバーサイド公園	
町 名	高橋町	
工 事 名	高橋町	
計 画 者	新井調査設計株式会社	
建築士名	新井 隆夫	
設計士名	新井 隆夫	
監理者名	新井 隆夫	
照 査	設計	製 図

# 神流川リバーサイド公園公衆便所整備事業

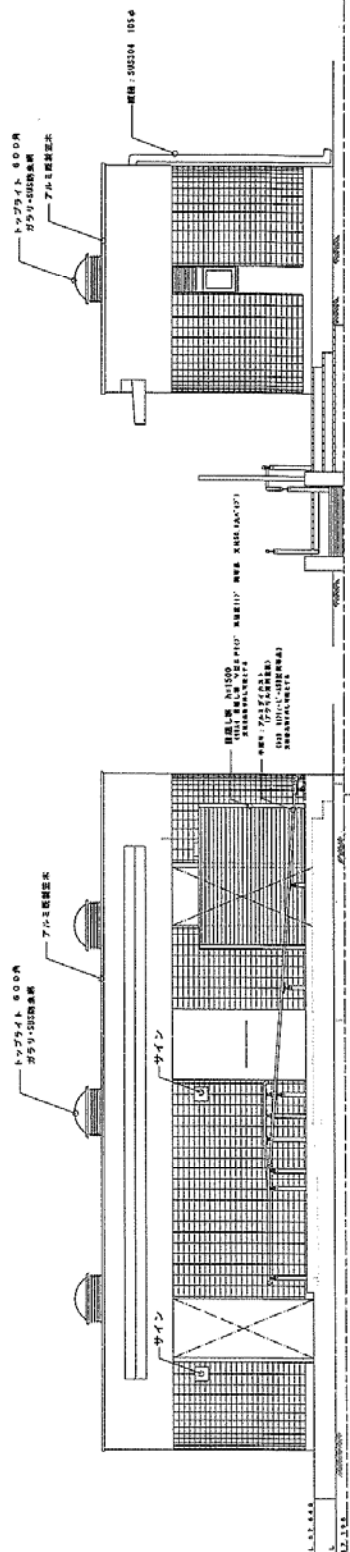


平面図 S=1/30



断面図 S=1/30

鉄筋コンクリート造 平屋建 建築面積24㎡  
 男子便所 小便器2箇所 手洗器1箇所 掃除拭し1箇所  
 女子便所 小便器2箇所 手洗器1箇所 掃除拭し1箇所  
 身障者便所 身障者用様式便器1箇所 汚物流し1箇所  
 手すり 車椅子用スロープ 自動シャワースプレー



前側立面図 S=1/30

側面立面図 S=1/30



## 鉄南連絡所の閉所について

### 鉄南連絡所の閉所について

お年寄りの国民年金現況届けの利便をはかるため、「国民年金現況届けの証明、印鑑登録証明書、住民票の写し」の発行のため、平成8年に開設されたが、国民年金現況届けの証明がなくなった現在では、利用が少なくなり、利用者のない日が多い。平成19年度では、利用者ゼロの日が67日あった。

このため、平成21年3月31日をもって閉所する。閉所後は、他業務同様に新町支所市民課利用となる。

鉄南連絡所取り扱い件数	平成 8年度	1,334件
	平成18年度	349件
	平成19年度	345件

< 概観 >



< 受付窓口 >





## 新町清掃センターの解体及び跡地整備について

### 新町清掃センター解体及び跡地整備について

新町清掃センターの焼却炉は、平成14年から稼動しておらず、今後も使用する予定が無いため解体整備する。

解体後の跡地利用については、現在清掃センターへの自己搬入が相当数あることと、高浜クリーンセンターまで片道25kmと遠いこと等を考慮して、高浜クリーンセンターへの中継施設的な積替え用ストックヤードとして再整備する。

解体・整備時期：平成22年度～平成24年度

< 概観 >



< 現況ストックヤード >





## 7区住民センターの建設について

### 7区住民センター建設事業について

新町地域では、住民の生活・文化の向上と、住民自らの地域社会の連帯感を醸成する場を提供するため、その活動拠点となる住民センターを計画的に整備してきました。

第7区の現在の利用施設は、昭和49年度に整備した「農民研修センター」を利用しているが、施設の老朽化はもとより、土地所有者から返還要望が提出されているところでもあります。

このようなことから、7区住民センターを新町福祉作業所～そよかぜ～の隣地(市有地)に整備する。整備後は、農民研修センターを取壊し、敷地については土地所有者に返還する。

### 7区住民センター整備計画予定

- ・実施設計、建設工事 平成21年度
- ・農民研修センター取壊し 平成22年度

### < 農民研修センター >



### < 住民センター建設予定地 >





## 藤岡市・高崎市ガス企業団新町事務所の閉所について

### 藤岡市・高崎市ガス企業団新町事務所の閉所について

藤岡市・高崎市ガス企業団が創設された昭和39年以来、新町事務所は新町地域におけるガス事業の拠点として役割を担ってきました。しかし近年、新町地域では全域的にガス導管網の整備がほぼ完了したことから、新規のガス工事需要が無くなった。また、平成17年4月からは、ガス料金のコンビニエンスストア収納が可能となったことなどから、新町事務所に直接訪れる住民の数は大変少なくなった。

一方、ガス企業団自体においても、事業の民営化が決定されたことから、退職職員に対する新規職員の採用ができず、職員数の減員が続いており、組織の合理化を余儀なくされるという事情を抱えている。

このようなことから、事態を総合的に判断し、新町地域住民及び関係業者に影響を及ぼさないよう対応策を考慮することを前提に、新町事務所を閉鎖する旨の方針を決定した。

### 閉所する主な理由

1. 住民の新町事務所利用件数が非常に少なくなったこと。
2. 現在でも、ガス工事関係部品やガス器具を藤岡事務所で一括管理、保管していることから、関係業者においても直接新町事務所を利用する頻度が少なくなっていること。
3. パソコン等の通信技術や情報管理システムが整備され、藤岡事務所においても全域を一元管理できるようになったこと。
4. ガスが出なくなるなどの故障や事故が発生した場合、藤岡事務所からでも15分以内に現場に到着できること。(緊急自動車使用)

### 対応施策

1. 特に緊急事態対応について、藤岡事務所から職員が直ちに出勤することとしているが、更に事故の緊急度、深刻度によっては、新町地域のガス工事指定店の協力を得ることとしている。
2. ガス需要家及び新町地域住民に対して、チラシ(2月上旬)や広報等(3月上旬)で事務所の閉所とそれ以後の窓口や連絡方法について周知する。
3. 4月以降については、現在のガス企業団新町事務所の電話番号に藤岡事務所に移転した旨のテロップを流して周知する。
4. 老人世帯等の個人の需要家から要請のあった場合は、職員が出向き対応する。

## ガス企業団よりお知らせ

皆さまに、長い間ご愛顧いただきました新町事務所を平成21年  
3月31日をもちまして閉鎖いたします。

4月1日以降のガス料金・工事等のご用件につきましては、ガス  
企業団藤岡事務所へお願いいたします。

新町地区のお客様につきましては、サービスの低下を招くこと  
のないよう努力してまいりますので、皆様方のご理解をお願いいたし  
ます。

ガス企業団事務所所在地：藤岡市藤岡1971番地2

電 話：22 - 1207

F A X：24 - 4130

メール：[fujishin@poppy.ocn.ne.jp](mailto:fujishin@poppy.ocn.ne.jp)

平成21年2月1日

藤岡市・高崎市ガス企業団



## 新町駅周辺駐輪場の防犯カメラ設置について

### 新町駅周辺駐輪場の防犯カメラ設置について

新町駅周辺には、駅北2箇所、駅南2箇所の計4箇所に総面積4,500㎡、自転車等約1,300台を収容できる駐輪場が整備されている。

しかしながら管理人は常駐しておらず、1日3時間程度の整理整頓業務をシルバー人材センターに委託し無料駐輪場として開放しているが、自転車の盗難が多い現状であるため、藤岡警察署により盗難啓発の看板を設置して注意を促しているところである。

本市としても多発する盗難の防止対策として、平成21年度に、4箇所の駐輪場に防犯カメラを設置し、防犯対策を強化していく計画である。

藤岡警察署管内の駅駐輪場における自転車等の盗難発生状況一覧

	平成16年	平成17年	平成18年	平成19年	平成20年
新町駅	76件	59件	49件	58件	54件
群馬藤岡駅	44件	25件	30件	37件	30件
北藤岡駅	8件	26件	17件	12件	12件
吉井駅	5件	5件	5件	5件	9件
西吉井駅	3件	3件	3件	3件	2件
馬庭駅	3件	5件	4件	2件	2件
合計	139件	123件	108件	117件	109件

# 新町駅周辺駐輪場位置図

