

高崎市立新町図書館建設工事実施設計について

新市建設計画において平成 19 年度に着工・完成予定の「高崎市立新町図書館」について、新町図書館建設懇話会の協議を経て、「実施設計」作業が終了したので報告するものです。

記

1 実施設計概要

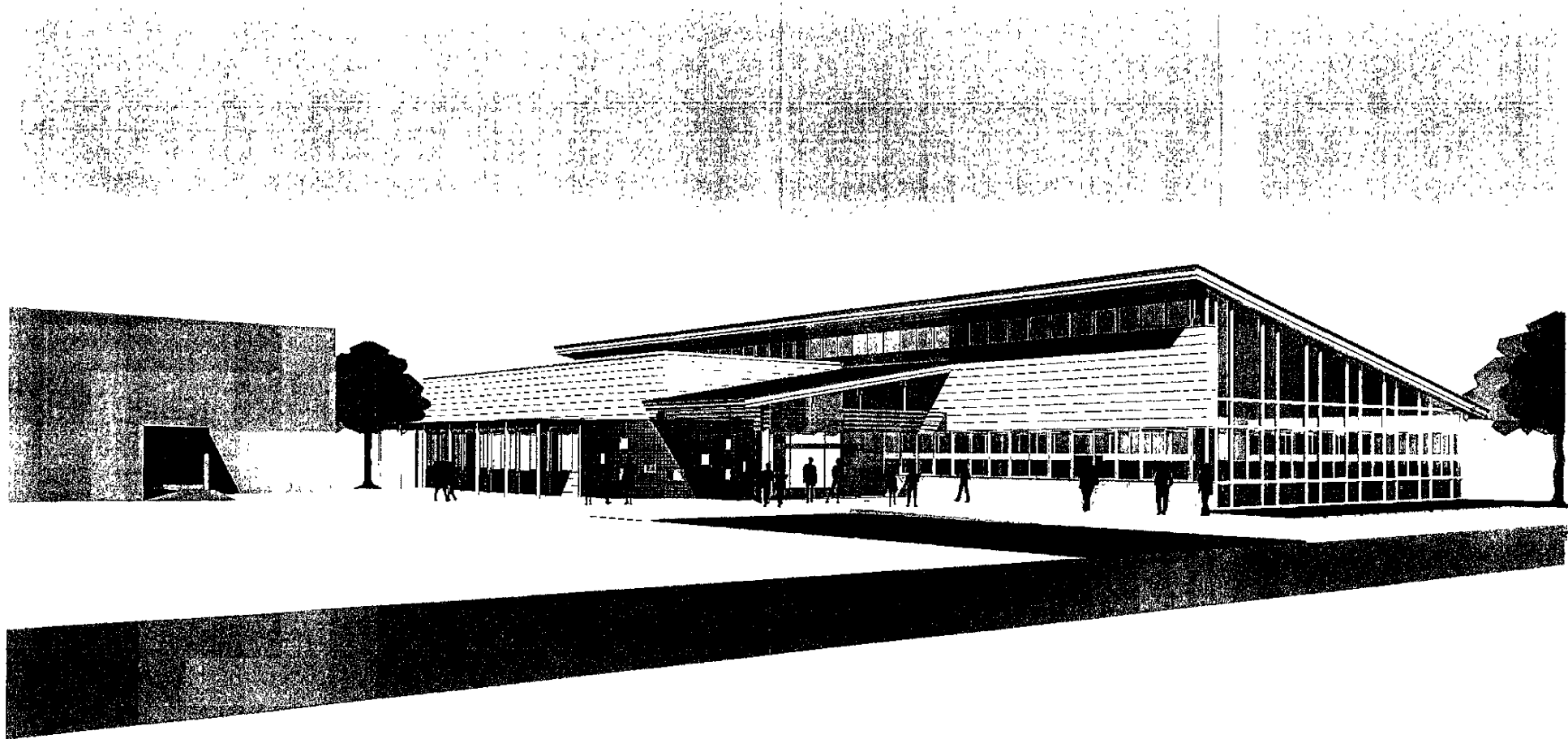
項 目	基本計画	実施設計
建物構造	鉄骨造 平屋建	鉄骨造 平屋建
延べ床面積	1,020 m ²	1,012 m ²
駐車台数	20 台	30 台
駐輪場	10 台	25 台
収蔵冊数	100,000 冊	約 96,000 冊
(ア)開架冊数	70,000 冊	約 63,000 冊
(イ)書庫冊数	30,000 冊	約 33,000 冊

2 懇話会の概要経過

月日	項目	内容
平成 18 年 5 月 26 日	第 1 回 懇話会	「基本構想・基本設計策定業務報告書」（概要）に基づき説明。 建設場所、仮開館場所と単独施設にすることについて了承を得、 概ね予定通りのスケジュールで進むこととした。 駐車スペースとの兼ね合いから平屋建てと 2 階建てのどちらの 構造とするかについては次回に協議することとなった。
平成 18 年 6 月 23 日	第 2 回 懇話会	事務局から資料に基づき、「平屋建て、2 階建の比較」について、 建物としては、平屋のメリットが大きいこと、課題の駐車場 用地は、基本設計図を見直した結果、建物を平屋建てとしても 3 0 台以上を確保できる見通しであることを説明。 建設を基本計画にあるとおりに平屋建てとして、受注者である (株)福島建築設計事務所が設計作業に入ることとした。
平成 18 年 10 月 19 日	第 3 回 懇話会	事務局から、これまでの懇話会での課題に対する対応を踏まえて 設計概要を説明し、(株)福島建築設計事務所からは基本的な考 え方などを説明して、質疑応答後に了承を得たので、来年 1 月納 期の実施設計終了後にその概要をお知らせすることとして散会。 設計に影響する指摘は、「非常口」の設置と、「おはなしの部屋」 の壁の一部が死角になっていることの 2 点で、これらを今後の実 施設計に反映させることとした。

3 添付資料

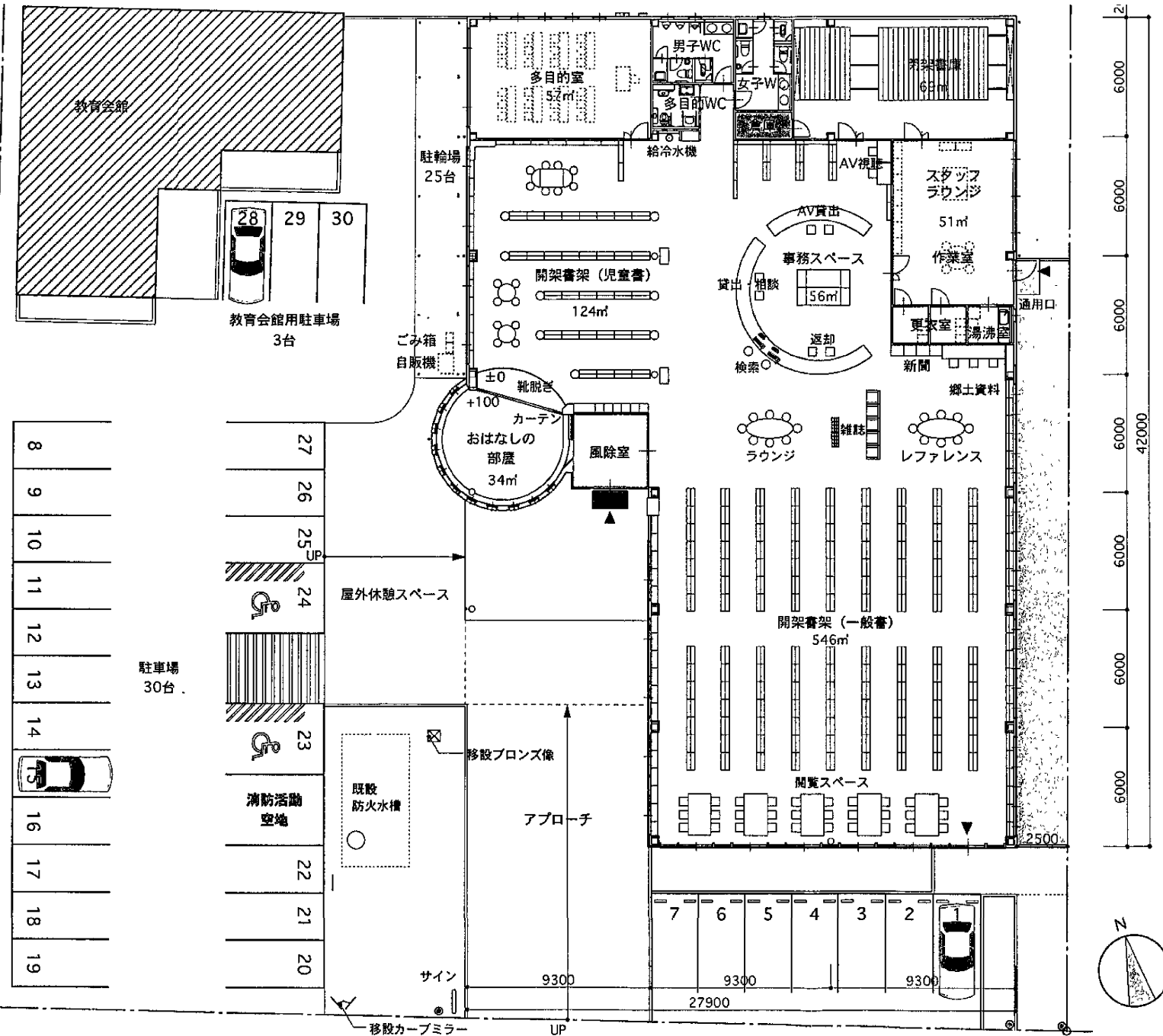
- (1) 外観イメージ図
- (2) 配置・平面図
- (3) 立面図・断面図



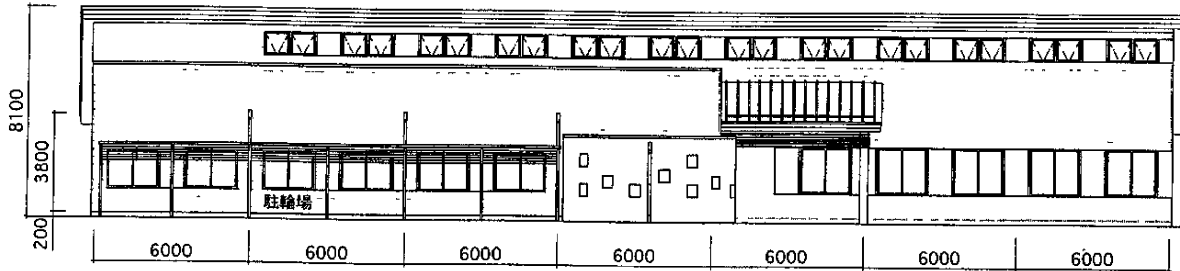
<p>■敷地概要</p> <p>敷地地番：高崎市新町3126番地 他 敷地面積：2,865㎡ 用途地域：第1種住居地域 建蔽率：60%/容積率：200% 防火地域：指定なし</p>
<p>■建物概要</p> <p>構造・規模：鉄骨造 平屋建 延べ面積：1,012㎡</p>
<p>■内部仕上概要</p> <p>天井：岩綿吸音板,化粧石膏ボード 壁：ビニールクロス,杉羽目板 床：フローリングボード, タイルカーペット, ビニール床シート</p>

<p>■駐車場・駐輪場概要</p> <p>駐車場：30台(車いす使用者用2台含む) 駐輪場：25台</p>
--

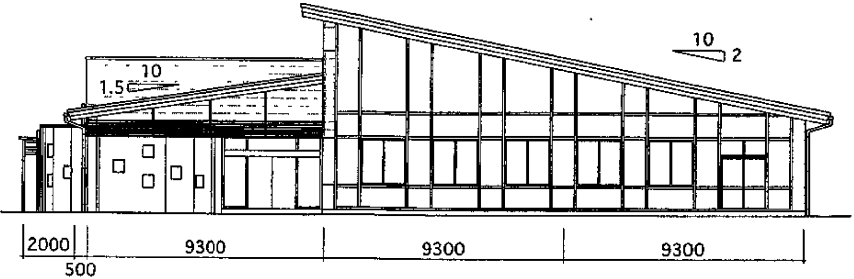
<p>■図書収容冊数</p> <p>一般：47670冊(35冊/1段) 児童：15300冊(45冊・60冊/1段) 開架書庫：33320冊(35冊/1段) 合計：96290冊(開架：62970冊)</p>



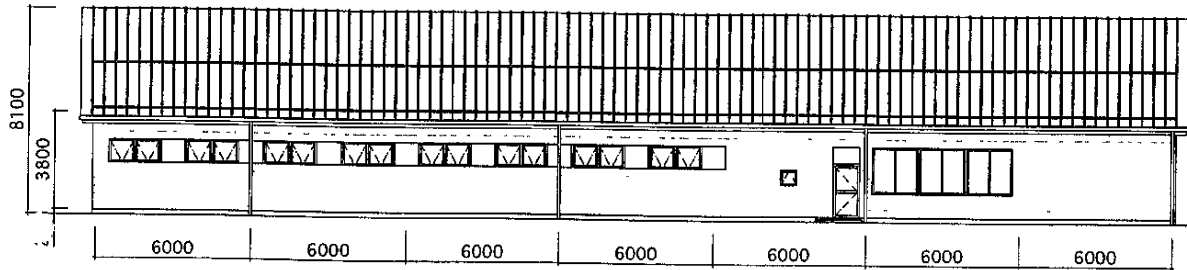
高崎市立新町図書館新館建設工事



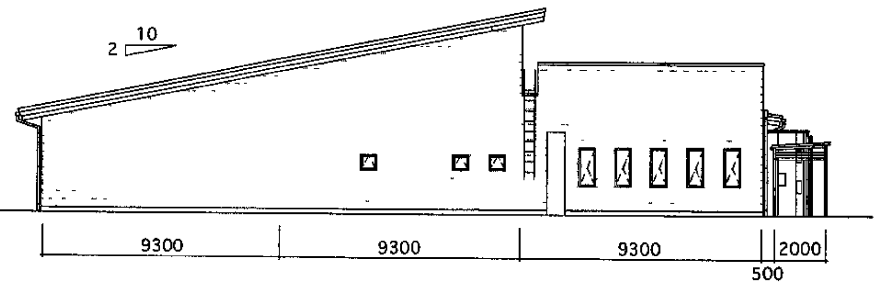
西立面図 S=1/200



南立面図 S=1/200



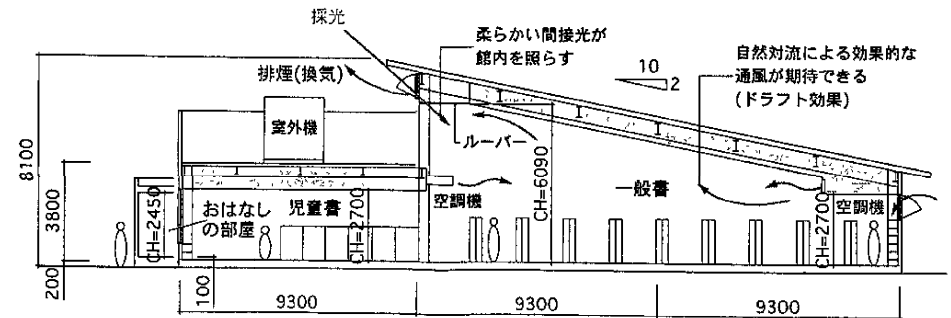
東立面図 S=1/200



北立面図 S=1/200

■外部仕上概要

- 屋根：カラーGL鋼板t0.4勘合式瓦棒葺き
- 屋上防水：改質アスファルト防水常温積層工法
- 外壁1：押出成形セメント板(細リブ)下地 複層仕上塗材
- 外壁2：塗装型枠コンクリート打放し フッ素樹脂塗装仕上
- 外壁3：コンクリート下地 磁器質モザイクタイル貼り



東西方向断面図 S=1/200