

高 崎
統 計 季 報

2017 / 1.2.3

特集

平成26年度市民経済計算



高崎市花 ハクモクレン

NO. 220

高 崎 市 役 所

目 次

市のあらし	2
特集	3
「平成26年度市民経済計算」	
気象	12
人口	13
財政	18
教育・文化	22
物価・消費	30
社会・福祉	31
保健・衛生	34
金融	39
運輸・通信	41
電気・ガス・水道	50
治安・災害	53
土地・住宅	58

※ 利用上の注意

本統計中皆無又は該当数字のない場合	「—」
数字が単位未満の場合	「0」
数字の秘匿のものは	「X」

◆◆◆ 市のあらまし ◆◆◆

位 置	(高崎市役所)	東 経	139° 00'	北 緯	36° 19'
海 抜	(高崎市役所)		97.1m		
面 積			459.16km ²		
気 象	(平成28年中)	降 水 量	1,143.5mm	平 均 気 温	15.0℃
		最 高 気 温	37.5℃	最 低 気 温	-5.1℃

注)中央消防署(八千代町)で観測

国 勢 調 査 人 口 (H27.10.1現在)	370,884 人				
国 勢 調 査 世 帯 (H27.10.1現在)	150,180 世帯				
人 口 密 度 (H27.10.1現在)	807.74 人 (1km ² あたり)				
移 動 人 口 (H29.3.1現在)	370,427 人				
選挙人名簿登録人員 (H29.3.2現在)	311,035 人				
人口動態(H28年中)	出 生	3,006人	死 亡	3,882 人	自然増減 -876人
	転 入	13,292人	転 出	12,652 人	社会増減 640人 人口増減 -236人

注)人口密度は国勢調査人口(確報値)を高崎市の面積で割ったもの

注)移動人口は平成27年国勢調査結果(確報値)を元に住民基本台帳の届出による出生・死亡・転入・転出を
加除して算出したもの

事 業 所 (H26.7.1現在公務除く)	事業所数	17,331	従 業 者 数	172,668人
工 業 (H26.12.31現在)	事業所数	676	従 業 者 数	25,061人
	製造品出荷額等	72,050,750 万円		
商業(卸・小売業) (H26.7.1現在)	商店数	3,371	従 業 者 数	28,711人
	年間商品販売額	269,106,181 万円		
農 業 (H27.2.1現在)	総農家数	6,970	農業就業人口	5,266人
	経営耕地面積 (農業経営態)	3,741 ha		

注)工業については、平成26年工業統計調査の確報値

予 算 (平成28年度当初)	一 般 会 計	162,840,000 千円		
	特 別 会 計	81,513,316 千円		
	水 道 事 業 会 計	10,125,090 千円		
	公 共 下 水 道 事 業 会 計	14,491,377 千円		
学 校 ・ 幼 稚 園 (H28.5.1 現 在)	小 学 校	58	中 学 校	25
	特 別 支 援 学 校	5	高 等 学 校	13
	大 学 ・ 短 期 大 学	8	中 等 教 育 学 校	1
	専 修 学 校	17	各 種 学 校	2
	幼 稚 園	30	保 育 園	70
	(幼稚園型認定こども園2園含む)		(保育所型認定こども園1園含む)	
	幼保連携型認定こども園	17		

注)認定こども園とは、幼保連携型・幼稚園型・保育所型のタイプがある

◆◆◆ 特 集 ◆◆◆

(平成26年度市民経済計算)

「市民経済計算」は県で作成した市町村民経済計算に基づき作成したもので、農業からサービス業、国、県、市や営利を目的としない団体まですべての産業活動について包括的に捉えた統計であり、これらの経済活動により1年間に新たに生産された価値（付加価値）の総量を貨幣価値で評価し、生産、分配の二面から捉えたものです。

推計方法は、市で独自に係数を収集するとともに「県民経済計算標準方式推計方法」に準拠した県民経済計算結果を、各種の統計数値による按分方式で推計しています。平成26年度の計算値は最新の統計数値により推計しているため過去に公表した数値とは異なります。

高崎市および各町村の「市民所得総額」は、以下の表のとおりになっております。

なお、データ、市町村名の表記等については平成26年度当時のものとなっております。

1 市民所得総額の比較

項 目	平成24年度	平成25年度	平成26年度	対前年度増減率	
				25/24	26/25
	(億円)	(億円)	(億円)	(%)	(%)
高崎市	11,918	13,357	13,439	12.1	0.6

2 県内12市別市民所得総額

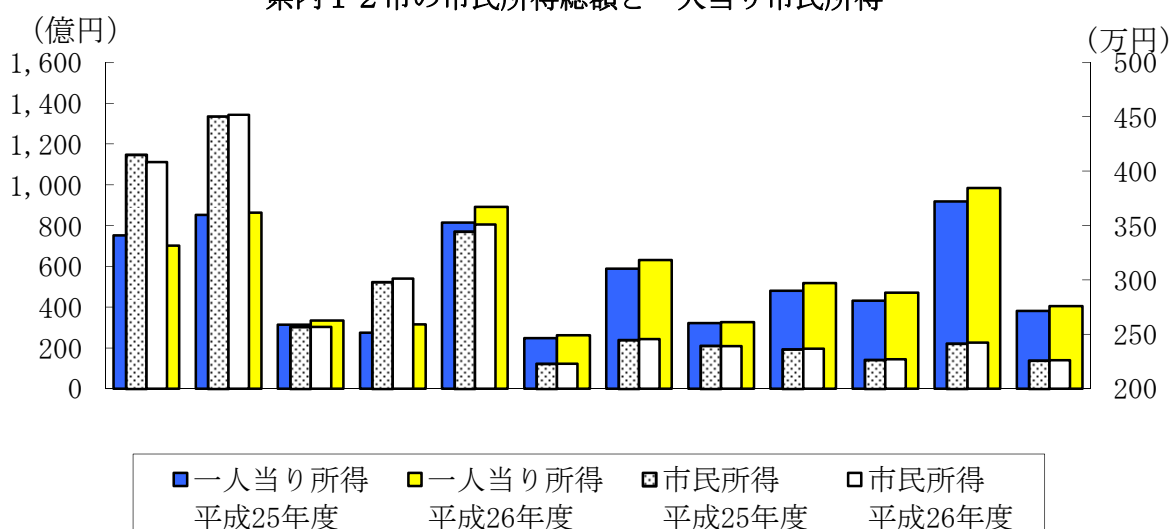
項 目	平成25年度	平成26年度	対前年度増減率
	億円	億円	%
群馬県計	61,366	61,923	0.9
広域圏	15,572	15,703	0.8
前橋市	11,476	11,120	△ 3.1
高崎市	13,357	13,439	0.6
桐生市	3,031	3,032	0.1
伊勢崎市	5,232	5,405	3.3
太田市	7,711	8,050	4.4
沼田市	1,224	1,224	0
館林市	2,393	2,439	1.9
渋川市	2,102	2,085	△ 0.8
藤岡市	1,933	1,972	2.0
富岡市	1,421	1,443	1.6
安中市	2,214	2,264	2.3
みどり市	1,390	1,406	1.1

3 県内12市別一人当たり県、広域圏、市民所得

項 目	平成25年度		平成26年度		対前年度増減率
	所 得 額	対県比	所 得 額	対県比	
	千円	%	千円	%	%
群馬県計	3,093	100.0	3,132	100.0	1.3
広 域 圏	3,614	116.9	3,650	116.5	1.0
前 橋 市	3,411	110.3	3,316	105.9	△ 2.8
高 崎 市	3,597	116.3	3,618	115.5	0.6
桐 生 市	2,588	83.7	2,626	83.9	1.5
伊勢崎市	2,515	81.3	2,593	82.8	3.1
太 田 市	3,529	114.1	3,670	117.2	4.0
沼 田 市	2,464	79.7	2,492	79.6	1.1
館 林 市	3,104	100.4	3,182	101.6	2.5
渋 川 市	2,603	84.2	2,613	83.4	0.4
藤 岡 市	2,900	93.8	2,971	94.8	2.4
富 岡 市	2,811	90.9	2,884	92.1	2.6
安 中 市	3,722	120.3	3,846	122.8	3.4
みどり市	2,715	87.8	2,759	88.1	1.6

※ 一人当たり市町村民所得とは、雇用者所得、財産所得、企業所得の合計である市町村民所得総額を10月1日現在の総人口で除したものをいいます。従って、一人当たり市町村民所得は、個人の所得(給与)水準を表すものではなく、企業の利潤なども含む市町村経済全体の水準を表すものです。

県内12市の市民所得総額と一人当たり市民所得



4 市、広域圏、県民所得

項 目	高		崎		市
	25年度		26年度		対前年増 減率
	所得額	構成比	所得額	構成比	
	百万円	%	百万円	%	%
1 雇用者報酬	745,709	55.8	751,019	55.9	0.7
(1) 賃金・俸給	645,305	48.3	651,119	48.4	0.9
(2) 雇主の社会負担	100,404	7.5	99,899	7.4	△ 0.5
a 雇主の現実社会負担	78,400	5.9	79,737	5.9	1.7
b 雇主の帰属社会負担	22,004	1.6	20,162	1.5	△ 8.4
2 財産所得 (非企業部門)	77,396	5.8	81,516	6.1	5.3
a 受取	100,642	7.5	104,697	7.8	4.0
b 支払	23,246	1.7	23,181	1.7	△ 0.3
(1) 一般政府	△ 7,259	△ 0.5	△ 6,049	△ 0.5	△ 16.7
a 受取	15,022	1.1	16,022	1.2	6.7
b 支払	22,281	1.7	22,071	1.6	△ 0.9
(2) 家計	83,862	6.3	86,711	6.5	3.4
① 利子	30,075	2.3	31,985	2.4	6.4
a 受取	30,938	2.3	32,976	2.5	6.6
b 支払	862	0.1	991	0.1	14.9
② 配当	15,223	1.1	15,636	1.2	2.7
③ 保険契約者に帰属 する財産所得	19,525	1.5	20,163	1.5	3.3
④ 貸付料	19,039	1.4	18,928	1.4	△ 0.6
(3) 対家計民間非営利団体	792	0.1	854	0.1	7.7
a 受取	895	0.1	973	0.1	8.7
b 支払	103	0	120	0	16.2
3 企業所得(法人企業の 分配所得受払後)	512,627	38.4	511,368	38.1	△ 0.2
(1) 民間法人企業	402,036	30.1	402,647	30.0	0.2
a 非金融法人企業	384,746	28.8	386,309	28.7	0.4
b 金融機関	17,289	1.3	16,339	1.2	△ 5.5
(2) 公的企業	△ 2,551	△ 0.2	△ 859	△ 0.1	△ 66.3
a 非金融法人企業	722	0.1	1,154	0.1	60.0
b 金融機関	△ 3,273	△ 0.2	△ 2,014	△ 0.1	△ 38.5
(3) 個人企業	113,143	8.5	109,580	8.2	△ 3.1
a 農林水産業	2,078	0.2	1,291	0.1	△ 37.9
b その他の産業	27,105	2.0	24,918	1.9	△ 8.1
c 持ち家	83,960	6.3	83,371	6.2	△ 0.7
4 市町村民所得 (1 + 2 + 3)	1,335,733	100.0	1,343,903	100.0	0.6
(参考) 民間法人企業所得 (法人企業の分配 所得受払前)	410,473	30.7	411,060	30.6	0.1

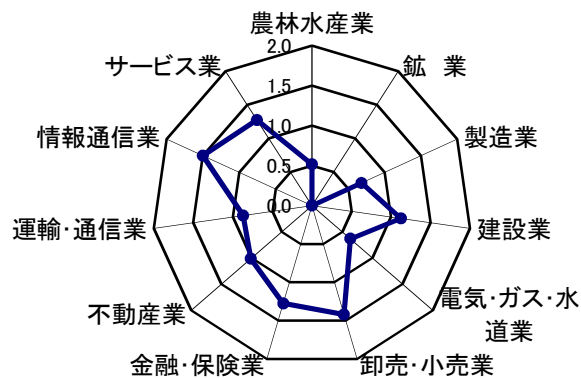
項 目	高 崎 市 等 広 域 市 町 村 圏				
	2 5 年 度		2 6 年 度		対前年増 減率
	所 得 額	構 成 比	所 得 額	構 成 比	
	百万円	%	百万円	%	%
1 雇 用 者 報 酬	900,637	57.8	904,822	57.6	0.5
(1) 賃 金 ・ 俸 給	783,199	50.3	788,412	50.2	0.7
(2) 雇 主 の 社 会 負 担	117,438	7.5	116,410	7.4	△ 0.9
a 雇 主 の 現 実 社 会 負 担	90,562	5.8	91,848	5.8	1.4
b 雇 主 の 帰 属 社 会 負 担	26,876	1.7	24,562	1.6	△ 8.6
2 財 産 所 得 (非 企 業 部 門)	88,438	5.7	93,069	5.9	5.2
a 受 取	115,289	7.4	119,821	7.6	3.9
b 支 払	26,851	1.7	26,751	1.7	△ 0.4
(1) 一 般 政 府	△ 8,307	△ 0.5	△ 6,906	△ 0.4	△ 16.9
a 受 取	17,424	1.1	18,559	1.2	6.5
b 支 払	25,731	1.7	25,465	1.6	△ 1.0
(2) 家 計	95,826	6.2	98,987	6.3	3.3
① 利 子	34,894	2.2	37,055	2.4	6.2
a 受 取	35,894	2.3	38,202	2.4	6.4
b 支 払	1,001	0.1	1,148	0.1	14.7
② 配 当	17,002	1.1	17,456	1.1	2.7
③ 保 険 契 約 者 に 帰 属 す る 財 産 所 得	22,653	1.5	23,358	1.5	3.1
④ 賃 貸 料	21,277	1.4	21,118	1.3	△ 0.7
(3) 対 家 計 民 間 非 営 利 団 体	919	0.1	989	0.1	7.6
a 受 取	1,039	0.1	1,127	0.1	8.5
b 支 払	120	0	139	0	16.0
3 企 業 所 得 (法 人 企 業 の 分 配 所 得 受 払 後)	568,075	36.5	572,420	36.5	0.8
(1) 民 間 法 人 企 業	440,557	28.3	447,437	28.5	1.6
a 非 金 融 法 人 企 業	422,410	27.1	430,451	27.4	1.9
b 金 融 機 関	18,146	1.2	16,986	1.1	△ 6.4
(2) 公 的 企 業	△ 3,127	△ 0.2	△ 1,351	△ 0.1	△ 56.8
a 非 金 融 法 人 企 業	670	0	982	0.1	46.5
b 金 融 機 関	△ 3,797	△ 0.2	△ 2,333	△ 0.1	△ 38.6
(3) 個 人 企 業	130,646	8.4	126,334	8.0	△ 3.3
a 農 林 水 産 業	2,570	0.2	1,589	0.1	△ 38.2
b そ の 他 の 産 業	30,665	2.0	28,160	1.8	△ 8.2
c 持 ち 家	97,410	6.3	96,585	6.2	△ 0.8
4 市 町 村 民 所 得 (1 + 2 + 3)	1,557,151	100.0	1,570,312	100.0	0.8
(参 考) 民 間 法 人 企 業 所 得 (法 人 企 業 の 分 配 所 得 受 払 前)	449,266	28.9	455,457	29.0	1.4

項 目	群 馬 県 計				
	25年度		26年度		対前年増 減率
	所得額	構成比	所得額	構成比	
	百万円	%	百万円	%	%
1 雇 用 者 報 酬	3,674,794	59.9	3,707,973	59.9	0.9
(1) 賃 金 ・ 俸 給	3,150,100	51.3	3,182,141	51.4	1.0
(2) 雇 主 の 社 会 負 担	524,694	8.6	525,832	8.5	0.2
a 雇主の現実社会負担	417,293	6.8	427,470	6.9	2.4
b 雇主の帰属社会負担	107,401	1.8	98,361	1.6	△ 8.4
2 財 産 所 得 (非 企 業 部 門)	402,382	6.6	423,720	6.8	5.3
a 受 取	526,877	8.6	547,482	8.8	3.9
b 支 払	124,495	2.0	123,763	2.0	△ 0.6
(1) 一 般 政 府	△ 38,620	△ 0.6	△ 32,040	△ 0.5	△ 17.0
a 受 取	80,716	1.3	85,812	1.4	6.3
b 支 払	119,336	1.9	117,852	1.9	△ 1.2
(2) 家 計	436,769	7.1	451,216	7.3	3.3
① 利 子	160,700	2.6	170,257	2.7	5.9
a 受 取	165,308	2.7	175,531	2.8	6.2
b 支 払	4,608	0.1	5,274	0.1	14.5
② 配 当	79,635	1.3	82,479	1.3	3.6
③ 保 険 契 約 者 に 帰 属 す る 財 産 所 得	104,328	1.7	107,325	1.7	2.9
④ 賃 貸 料	92,107	1.5	91,155	1.5	△ 1.0
(3) 対家計民間非営利団体	4,233	0.1	4,543	0.1	7.3
a 受 取	4,784	0.1	5,180	0.1	8.3
b 支 払	551	0	637	0	15.7
3 企業所得(法人企業の 分配所得受払後)	2,059,471	33.6	2,060,635	33.3	0.1
(1) 民 間 法 人 企 業	1,456,483	23.7	1,471,249	23.8	1.0
a 非金融法人企業	1,354,323	22.1	1,378,635	22.3	1.8
b 金 融 機 関	102,160	1.7	92,614	1.5	△ 9.3
(2) 公 的 企 業	△ 12,519	△ 0.2	△ 3,293	△ 0.1	△ 73.7
a 非金融法人企業	4,968	0.1	7,426	0.1	49.5
b 金 融 機 関	△ 17,487	△ 0.3	△ 10,719	△ 0.2	△ 38.7
(3) 個 人 企 業	615,507	10.0	592,679	9.6	△ 3.7
a 農 林 水 産 業	19,424	0.3	12,765	0.2	△ 34.3
b そ の 他 の 産 業	147,466	2.4	136,133	2.2	△ 7.7
c 持 ち 家	448,617	7.3	443,781	7.2	△ 1.1
4 市 町 村 民 所 得 (1 + 2 + 3)	6,136,646	100.0	6,192,327	100.0	0.9
(参 考) 民間法人企業所得 (法人企業の分配 所得受払前)	1,513,552	24.7	1,539,343	24.9	1.7

5 市、広域圏、県内総生産

項 目	高		崎		市 対前年増 減率
	25年度		26年度		
	生 産 額	構成比	生 産 額	構成比	
	百万円	%	百万円	%	%
1 産 業	1,162,996	87.7	1,173,653	87.6	0.9
(1) 農 林 水 産 業	9,303	0.7	9,122	0.7	△ 1.9
① 農 業	8,978	0.7	8,793	0.7	△ 2.1
② 林 業	293	0	295	0	0.6
③ 水 産 業	32	0	34	0	5.7
(2) 鉱 業	92	0	114	0	23.7
(3) 製 造 業	305,024	23.0	319,061	23.8	4.6
(4) 建 設 業	90,268	6.8	80,423	6.0	△ 10.9
(5) 電 気・ガ 斯・水 道 業	10,851	0.8	14,565	1.1	34.2
(6) 卸 売・小 売 業	192,113	14.5	190,099	14.2	△ 1.0
(7) 金 融・保 険 業	49,195	3.7	45,607	3.4	△ 7.3
(8) 不 動 産 業	153,091	11.6	153,705	11.5	0.4
(9) 運 輸・通 信 業	33,691	2.5	32,535	2.4	△ 3.4
(10) 情 報 通 信 業	49,975	3.8	49,610	3.7	△ 0.7
(11) サ ー ビ ス 業	269,393	20.3	278,813	20.8	3.5
2 政 府 サ ー ビ ス 生 産 者	123,737	9.3	124,752	9.3	0.8
(1) 電 気・ガ 斯・水 道 業	6,030	0.5	6,064	0.5	0.6
(2) サ ー ビ ス 業 務	39,627	3.0	40,199	3.0	1.4
(3) 公 務	78,080	5.9	78,489	5.9	0.5
3 対 家 計 民 間 非 営 利 サ ー ビ ス 生 産 者	27,474	2.1	26,949	2.0	△ 1.9
(1) サ ー ビ ス 業	27,474	2.1	26,949	2.0	△ 1.9
4 小 計	1,314,207	99.2	1,325,353	98.9	0.8
5 輸 入 品 に 課 さ れ る 税 ・ 関 税	17,631	1.3	23,841	1.8	35.2
6 (控除) 総 資 本 形 成 に 係 る 消 費 税	6,467	0.5	9,161	0.7	41.7
合 計	1,325,371	100.0	1,340,034	100.0	1.1

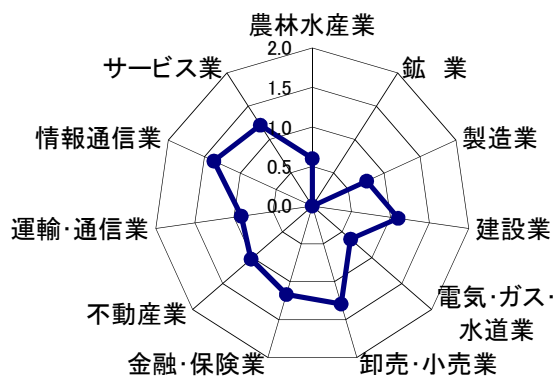
産業別市町村民所得の特化係数(高崎市)



※特化係数＝高崎市の各産業構成比／県全体のその産業の構成比

項 目	高 崎 市 等 広 域 市 町 村 圏					
	2 5 年 度		2 6 年 度		対前年増 減率	
	生 産 額	構 成 比	生 産 額	構 成 比		
	百万円	%	百万円	%	%	
1 産 業	1,368,085	87.9	1,380,746	87.7	0.9	
(1) 農 林 水 産 業	12,631	0.8	12,448	0.8	△ 1.4	
① 農 業	11,900	0.8	11,658	0.7	△ 2.0	
② 林 業	697	0	754	0	8.2	
③ 水 産 業	34	0	36	0	5.5	
(2) 鉱 業	92	0	114	0	23.7	
(3) 製 造 業	399,521	25.7	417,062	26.5	4.4	
(4) 建 設 業	103,762	6.7	92,425	5.9	△ 10.9	
(5) 電 気・ガ 斯・水 道 業	13,152	0.8	17,307	1.1	31.6	
(6) 卸 売・小 売 業	205,300	13.2	203,172	12.9	△ 1.0	
(7) 金 融・保 険 業	52,840	3.4	49,029	3.1	△ 7.2	
(8) 不 動 産 業	182,446	11.7	182,952	11.6	0.3	
(9) 運 輸・通 信 業	41,039	2.6	39,940	2.5	△ 2.7	
(10) 情 報 通 信 業	53,525	3.4	53,190	3.4	△ 0.6	
(11) サ ー ビ ス 業	303,778	19.5	313,108	19.9	3.1	
2 政 府 サ ー ビ ス 生 産 者	143,421	9.2	145,203	9.2	1.2	
(1) 電 気・ガ 斯・水 道 業	6,989	0.4	7,058	0.4	1.0	
(2) サ ー ビ ス 業 務	45,931	3.0	46,789	3.0	1.9	
(3) 公 務	90,501	5.8	91,357	5.8	0.9	
3 対 家 計 民 間 非 営 利 サ ー ビ ス 生 産 者	31,499	2.0	30,973	2.0	△ 1.7	
(1) サ ー ビ ス 業	31,499	2.0	30,973	2.0	△ 1.7	
4 小 計	1,543,004	99.2	1,556,922	98.9	0.9	
5 輸 入 品 に 課 さ れ る 税 ・ 関 税	20,700	1.3	28,007	1.8	35.3	
6 (控除) 総 資 本 形 成 に 係 る 消 費 税	7,593	0.5	10,761	0.7	41.7	
合 計	1,556,111	100.0	1,574,168	100.0	1.2	

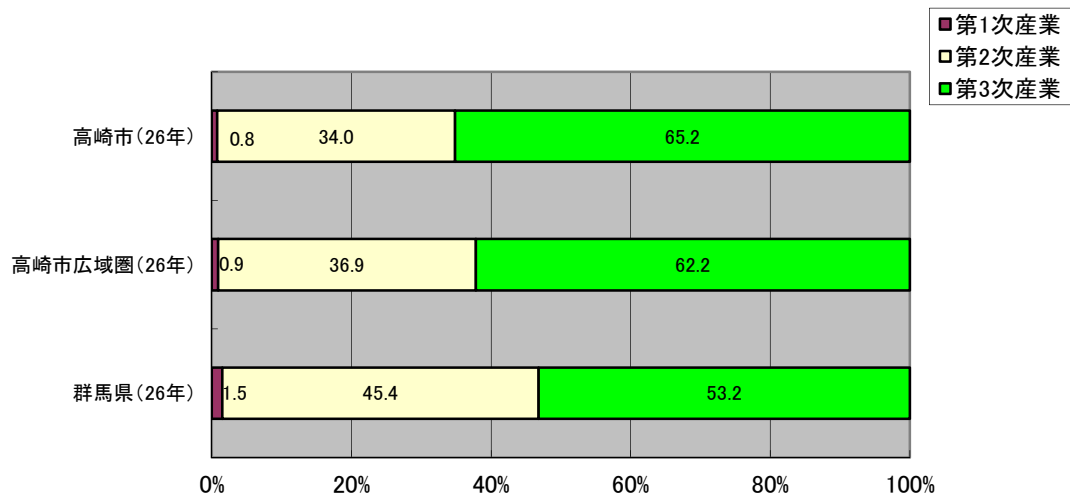
産業別市町村民所得の特化係数(広域圏)



※特化係数＝広域圏の各産業構成比／県全体のその産業の構成比

項 目	群馬県		馬 県		計
	25年度		26年度		対前年増 減率
	生産額	構成比	生産額	構成比	
	百万円	%	百万円	%	%
1 産 業	6,952,253	89.1	7,125,018	89.0	2.5
(1) 農 林 水 産 業	107,891	1.4	105,575	1.3	△ 2.1
① 農 業	104,876	1.3	102,439	1.3	△ 2.3
② 林 業	2,746	0	2,857	0	4.0
③ 水 産 業	269	0	280	0	3.8
(2) 鉱 業	2,232	0	2,551	0	14.3
(3) 製 造 業	2,575,888	33.0	2,801,452	35.0	8.8
(4) 建 設 業	481,113	6.2	427,199	5.3	△ 11.2
(5) 電 気・ガ ス・水 道 業	114,748	1.5	137,228	1.7	19.6
(6) 卸 売・小 売 業	807,664	10.4	799,478	10.0	△ 1.0
(7) 金 融・保 険 業	232,735	3.0	213,678	2.7	△ 8.2
(8) 不 動 産 業	907,017	11.6	907,979	11.3	0.1
(9) 運 輸・通 信 業	231,726	3.0	223,782	2.8	△ 3.4
(10) 情 報 通 信 業	198,387	2.5	197,563	2.5	△ 0.4
(11) サ ー ビ ス 業	1,292,852	16.6	1,308,532	16.3	1.2
2 政 府 サ ー ビ ス 生 産 者	638,353	8.2	648,663	8.1	1.6
(1) 電 気・ガ ス・水 道 業	31,107	0.4	31,529	0.4	1.4
(2) サ ー ビ ス 業	204,433	2.6	209,018	2.6	2.2
(3) 公 務	402,813	5.2	408,115	5.1	1.3
3 対 家 計 民 間 非 営 利 サ ー ビ ス 生 産 者	145,961	1.9	144,096	1.8	△ 1.3
(1) サ ー ビ ス 業	145,961	1.9	144,096	1.8	△ 1.3
4 小 計	7,736,567	99.2	7,917,778	98.9	2.3
5 輸 入 品 に 課 さ れ る 税 ・ 関 税	103,789	1.3	142,430	1.8	37.2
6 (控除) 総 資 本 形 成 に 係 る 消 費 税	38,070	0.5	54,727	0.7	43.8
合 計	7,802,286	100.0	8,005,480	100.0	2.6

産業別総生産構成比



6 高崎市等広域市町村圏内市町村別市民所得総額及び1人当たり市町村民所得

項 目	市町村民所得総額			1人当たり市町村民所得			
	25年度	26年度	対前年 増減率	25年度	26年度		対前年 増減率
				実額	実額	対県比	
	億円	億円	%	千円	千円	%	%
高崎市	13,357	13,439	0.6	3,597	3,618	114.8	0.6
安中市	2,214	2,264	2.3	3,722	3,846	118.8	3.4
広域圏内合計	15,572	15,703	0.8	3,614	3,650	115.4	1.0
藤岡市	1,933	1,972	2.0	2,900	2,971	92.6	2.4
玉村町	1,165	1,182	1.4	3,146	3,200	100.4	1.7
高崎都市圏	18,670	18,857	1.0	3,493	3,534	112.8	1.2

7 高崎市等広域市町村圏内市町村別市町村民所得総額と市町村内総生産の比較

項 目	市町村内総生産	市町村民所得総額	市町村(圏)外からの純所得
	億円	億円	億円
高崎市	13,400	13,439	△ 39
安中市	2,341	2,264	77
広域圏内合計	15,742	15,703	39
藤岡市	2,382	1,972	409
玉村町	1,328	1,182	146
高崎都市圏	19,451	18,857	594

※市町村外からの純所得の「△」は市町村内への純所得

◆◆◆ 気 象 ◆◆◆

1 位置と面積

東 経	北 緯	面 積	海 抜
139° 00′	36° 19′	459.16km ²	97.1m

位置は高松町市庁舎

2 平均気象

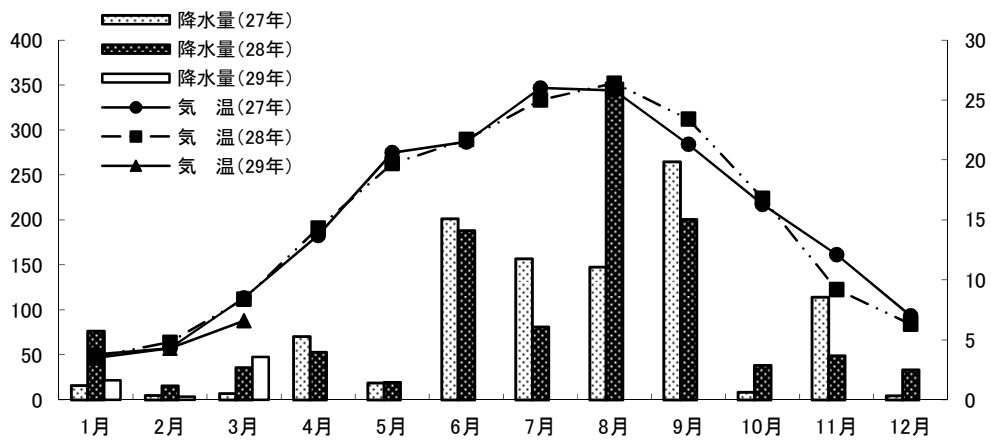
年 月	平 均		風 速		最 風 多 向	降 水 量			雲 量
	気 温 (°C)	湿 度 (%)	平 均 (m/S)	最 大 (m/S)		総 数 (mm)	降 水 日 数	平 均 (mm)	午 前 9 時
平成 26年	14.5	58.1	1.5	21.0	西 北 西	1,099.5	99	9.4	4.9
平成 27年	15.1	66.3	1.7	19.6	西	1,072.0	109	7.5	4.7
平成 28年	15.0	73.5	2.0	20.4	西	1,143.5	116	8.7	-
28年 10月	16.8	79.3	1.8	16.7	西	38.5	6	6.4	-
11月	9.2	78.3	1.9	19.9	北 西	49.0	11	4.5	-
12月	6.3	68.5	2.1	18.4	北 西	33.5	7	4.8	-
29年 1月	3.5	64.3	2.5	18.6	北 西	21.5	4	5.4	-
2月	4.3	54.6	3.1	19.5	北 西	3.5	4	0.9	-
3月	6.6	63.3	2.3	18.3	西	47.5	6	7.9	-

資料:消防局総務課

注)中央消防署(八千代町)で観測

注)平成27年6月から雲量の観測を廃止

(mm) (°C)
月別気温・降水量変化



3 天気日数及び気温の極

年 月	天 気 日 数 (午前9時)					気 温 の 極				
	快 晴	晴	曇	雨	雪	最 高	起 日	最 低	起 日	
平成 26年	97	143	87	35	3	38.8	8月 5日	-6.3	12月 28日	
平成 27年	63	166	90	39	-	38.8	8月 7日	-5.3	2月 10日	
平成 28年	35	171	115	41	4	37.5	7月 7日	-5.1	1月 13日	
28年 10月	-	20	9	2	-	31.7	10月 4日	4.0	10月 25日	
11月	4	12	11	2	1	21.5	11月 22日	-2.1	11月 25日	
12月	5	20	5	1	-	18.5	12月 1日	-4.2	12月 29日	
29年 1月	4	19	6	1	1	17.3	1月 30日	-5.0	1月 22日	
2月	2	21	5	-	-	19.1	2月 17日	-4.1	2月 25日	
3月	3	17	7	4	-	17.5	3月 30日	-3.6	3月 9日	

資料:消防局総務課

注)中央消防署(八千代町)で観測

◆◆◆ 人 口 ◆◆◆

1 人口及び世帯数

年 月	人 口				女100人に 対する男	人 口 密 度	1 世帯 当人口	人口増減 年又は月
	世帯数	総 数	男	女				
平成26年 10月	152,681	371,413	181,444	189,969	95.5	809	2.43	41
平成27年 10月	150,180	370,884	181,601	189,283	95.9	808	2.47	△529
平成28年 10月	151,978	370,958	181,683	189,275	96.0	808	2.44	74
28年 10月	151,978	370,958	181,683	189,275	96.0	808	2.44	74
11月	152,024	370,840	181,568	189,272	95.9	808	2.44	△ 118
12月	152,121	370,843	181,638	189,205	96.0	808	2.44	3
29年 1月	152,027	370,703	181,540	189,163	96.0	807	2.44	△ 140
2月	152,030	370,585	181,466	189,119	96.0	807	2.44	△ 118
3月	152,029	370,427	181,400	189,027	96.0	807	2.44	△ 158

資料:群馬県移動人口調査

2 自然動態

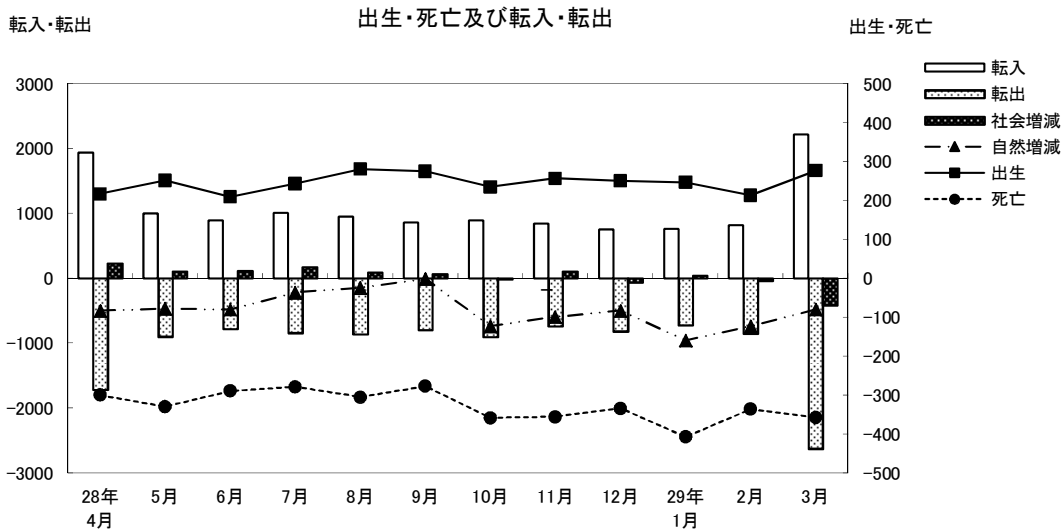
年 月	出 生			死 亡			自 然 増 減			婚 姻 (件)	離 婚 (件)	死 産 (胎)
	総 数	男	女	総 数	男	女	総 数	男	女			
平成26年	3,138	1,590	1,548	3,739	1,977	1,762	△ 601	△ 387	△ 214	1,973	630	83
平成27年	3,049	1,523	1,526	3,826	1,981	1,845	△ 777	△ 458	△ 319	1,880	643	67
平成28年	3,006	1,593	1,413	3,882	2,025	1,857	△ 876	△ 432	△ 444	1,827	612	84
28年 10月	235	104	131	358	210	148	△ 123	△ 106	△ 17	132	57	5
11月	257	146	111	356	176	180	△ 99	△ 30	△ 69	172	33	8
12月	251	132	119	334	178	156	△ 83	△ 46	△ 37	161	47	5
29年 1月	247	116	131	407	216	191	△ 160	△ 100	△ 60	149	41	4
2月	213	107	106	336	159	177	△ 123	△ 52	△ 71	143	52	5
3月	277	146	131	357	180	177	△ 80	△ 34	△ 46	220	69	6

資料:市民課

3 社会動態

年 月	転 入				転 出				社 会 増 減			
	総 数	県 内	県 外	住前の 住所無	総 数	県 内	県 外	移転先 が不明	総 数	県 内	県 外	その他
平成26年	12,852	5,116	7,534	202	12,139	4,284	7,468	387	713	832	66	△ 185
平成 27年	13,217	5,303	7,682	232	12,290	4,331	7,606	353	927	972	76	△ 121
平成 28年	13,292	5,078	7,991	223	12,652	4,379	7,870	403	640	699	121	△ 180
28年 10月	893	325	554	14	902	375	494	33	△ 9	△ 50	60	△ 19
11月	843	380	452	11	736	321	394	21	107	59	58	△ 10
12月	751	302	431	18	817	355	406	56	△ 66	△ 53	25	△ 38
29年 1月	766	327	423	16	723	335	374	14	43	△ 8	49	2
2月	820	359	441	20	855	341	489	25	△ 35	18	△ 48	△ 5
3月	2,218	813	1,375	30	2,627	686	1,916	25	△ 409	127	△ 541	5

資料:市民課



4 市郡別県内転入者状況

(単位:人)

	平成 26年	平成 27年	平成 28年	28年 10月	11月	12月	29年 1月	2月	3月
総数	5,116	5,303	5,078	325	380	302	327	359	813
前橋市	1,620	1,695	1,536	88	109	86	123	119	245
桐生市	102	112	96	3	4	3	9	4	28
伊勢崎市	388	461	482	29	36	31	33	32	97
太田市	188	213	206	16	15	10	7	9	36
沼田市	154	129	133	5	6	9	5	7	24
館林市	32	39	33	2	1	1	1	4	18
渋川市	339	351	310	33	29	22	17	19	39
藤岡市	397	438	520	45	39	34	18	39	57
富岡市	326	375	296	25	19	18	35	25	32
安中市	506	478	461	24	30	38	26	35	68
みどり市	66	44	60	3	5	7	2	3	8
北群馬郡	260	229	234	8	13	10	12	14	44
多野郡	19	27	15	-	-	1	-	3	3
甘楽郡	132	135	112	8	16	4	9	12	14
吾妻郡	193	198	188	11	11	10	10	12	44
利根郡	67	89	70	4	11	4	4	-	13
佐波郡	257	238	272	19	34	10	13	19	34
邑楽郡	70	52	54	2	2	4	3	3	9

資料:市民課「群馬県移動人口調査報告書」による

5 市郡別県内転出者状況

(単位:人)

	平成 26年	平成 27年	平成 28年	28年 10月	11月	12月	29年 1月	2月	3月
総数	4,284	4,331	4,379	375	321	355	335	341	686
前橋市	1,431	1,469	1,577	138	133	122	118	128	227
桐生市	69	88	79	5	-	12	2	4	12
伊勢崎市	375	464	380	30	31	35	42	34	77
太田市	258	228	214	23	9	19	15	6	43
沼田市	73	66	65	5	2	3	2	6	13
館林市	28	36	37	4	-	5	-	3	5
渋川市	209	191	196	18	12	11	7	13	33
藤岡市	385	344	412	26	29	46	37	28	41
富岡市	232	246	186	26	15	11	32	20	42
安中市	384	410	378	31	25	27	26	32	55
みどり市	62	49	36	4	-	1	1	3	6
北群馬郡	176	210	252	22	20	24	13	28	35
多野郡	10	11	12	-	1	-	-	1	1
甘楽郡	112	99	93	12	6	9	13	6	8
吾妻郡	110	105	100	9	3	6	6	8	29
利根郡	39	40	44	4	1	6	-	1	15
佐波郡	293	202	268	14	29	13	19	18	34
邑楽郡	38	73	50	4	5	5	2	2	10

資料:市民課「群馬県移動人口調査報告書」による

6 都道府県別県外転入者状況

(単位:人)

	平成 26年	平成 27年	平成 28年	28年 10月	11月	12月	29年 1月	2月	3月
総数	7,534	7,682	7,991	554	452	431	423	441	1,375
北海道	201	183	165	18	6	10	2	3	48
青森県	63	45	57	2	3	1	3	-	10
岩手県	68	74	71	1	1	7	-	2	11
宮城県	150	132	149	13	7	10	4	7	42
秋田県	56	40	35	1	-	2	1	-	6
山形県	56	53	57	3	-	3	2	2	8
福島県	137	111	135	9	5	5	4	8	35
茨城県	245	297	290	27	10	8	14	12	34
栃木県	378	334	347	15	20	14	13	25	70
埼玉県	1,226	1,236	1,281	96	76	73	67	88	204
千葉県	361	400	485	21	25	30	20	25	89
東京都	1,301	1,318	1,318	74	89	90	77	67	225
神奈川県	653	627	556	53	22	29	41	20	111
新潟県	305	323	291	17	21	25	14	21	71
富山県	44	59	46	2	1	8	7	-	16
石川県	35	38	36	1	3	2	4	2	10
福井県	23	16	18	6	-	-	-	1	1
山梨県	97	58	58	2	-	1	4	4	13
長野県	342	322	366	22	20	16	22	17	57
岐阜県	41	31	23	1	1	4	2	3	2
静岡県	135	127	128	10	7	13	4	7	20
愛知県	145	168	197	6	6	5	9	9	37
三重県	42	34	17	1	1	-	-	2	6
滋賀県	32	27	37	-	1	-	-	1	6
京都府	50	48	51	2	2	-	7	1	7
大阪府	152	155	172	21	4	9	13	10	35
兵庫県	168	102	88	2	2	3	7	9	38
奈良県	16	15	23	-	5	3	-	3	7
和歌山県	8	20	16	-	-	-	1	1	1
鳥取県	13	5	7	1	-	-	-	1	-
島根県	6	5	4	-	-	-	-	2	1
岡山県	38	45	28	4	-	-	2	1	2
広島県	46	32	37	4	2	-	5	5	15
山口県	9	9	18	-	1	-	2	7	1
徳島県	8	16	6	-	-	-	1	-	6
香川県	17	10	29	3	-	2	3	4	1
愛媛県	15	19	19	-	1	-	-	-	3
高知県	11	16	2	-	-	2	-	3	1
福岡県	97	95	136	7	6	11	1	4	16
佐賀県	5	5	13	-	2	-	-	1	3
長崎県	16	26	20	1	1	4	1	-	2
熊本県	37	16	39	3	-	-	-	-	7
大分県	25	15	11	1	1	1	1	1	5
宮崎県	13	26	18	1	-	-	-	2	2
鹿児島県	32	22	27	1	-	1	2	-	3
沖縄県	20	33	24	1	2	1	2	-	7
国外	596	894	1,040	101	98	38	61	60	80

資料:市民課「群馬県移動人口調査報告書」による

7 都道府県別県外転出者状況

(単位:人)

	平成 26年	平成 27年	平成 28年	28年 10月	11月	12月	29年 1月	2月	3月
総数	7,468	7,606	7,870	494	394	406	374	489	1,916
北海道	159	164	136	10	1	3	7	10	48
青森県	35	35	34	4	2	-	5	1	4
岩手県	56	43	56	1	-	5	2	1	12
宮城県	146	160	163	13	7	6	3	7	46
秋田県	28	32	32	1	2	-	1	3	3
山形県	42	49	51	-	2	1	1	-	10
福島県	96	115	100	5	6	4	2	20	16
茨城県	254	238	260	29	9	7	11	20	54
栃木県	363	299	326	18	11	19	18	24	106
埼玉県	1,379	1,483	1,539	96	84	74	81	102	310
千葉県	397	466	475	24	32	22	17	18	129
東京都	1,625	1,667	1,650	72	99	69	83	116	507
神奈川県	681	701	706	38	23	47	33	37	196
新潟県	257	259	238	23	7	15	13	19	61
富山県	30	30	39	1	-	4	2	8	6
石川県	47	32	37	4	2	2	-	9	9
福井県	14	12	9	3	1	-	-	-	2
山梨県	70	60	42	6	1	1	-	3	14
長野県	277	233	300	21	10	21	14	22	75
岐阜県	33	37	22	3	1	-	1	1	8
静岡県	154	136	141	10	6	2	9	8	52
愛知県	207	177	215	17	12	9	7	13	58
三重県	33	30	22	3	-	-	1	2	16
滋賀県	18	33	34	6	3	3	2	2	1
京都府	51	54	88	6	8	7	4	-	27
大阪府	120	134	167	12	9	15	15	2	37
兵庫県	79	49	101	4	3	7	6	2	14
奈良県	13	28	15	4	-	-	1	1	2
和歌山県	18	3	12	-	-	-	-	-	1
鳥取県	8	5	5	-	-	1	-	-	-
島根県	5	13	7	-	-	1	-	-	-
岡山県	27	21	23	5	-	2	2	-	3
広島県	53	49	41	7	4	-	2	2	6
山口県	19	9	14	-	4	-	-	1	5
徳島県	10	8	8	-	-	1	1	-	1
香川県	13	15	10	1	-	-	-	1	5
愛媛県	6	23	16	-	-	-	-	2	2
高知県	6	7	8	1	-	-	1	-	5
福岡県	84	90	95	7	2	8	3	6	14
佐賀県	7	3	13	1	-	1	-	2	2
長崎県	19	15	15	1	-	-	1	1	3
熊本県	8	24	20	2	2	4	1	-	2
大分県	17	18	11	1	-	-	1	1	1
宮崎県	15	13	8	-	-	-	2	-	1
鹿児島県	32	21	26	3	-	-	1	-	7
沖縄県	36	29	37	5	1	5	1	3	6
国外	421	484	503	26	40	40	19	19	29

資料:市民課「群馬県移動人口調査報告書」による



財

政



1 歳 入

(単位:円) (3月末日現在)

科 目	当 初 予 算	予 算 額	収 入 累 計 額	予 算 未 執 行 額
1 市 税	58,227,837,000	58,701,165,000	59,545,297,116	-844,132,116
2 地 方 譲 与 税	1,150,001,000	1,150,001,000	1,240,205,004	-90,204,004
3 利 子 割 交 付 金	82,000,000	82,000,000	51,712,000	30,288,000
4 配 当 割 交 付 金	180,000,000	180,000,000	165,545,000	14,455,000
5 株 式 等 譲 渡 所 得 割 交 付 金	100,000,000	100,000,000	96,567,000	3,433,000
6 地 方 消 費 税 交 付 金	7,200,000,000	6,600,000,000	6,491,067,000	108,933,000
7 ゴ ル フ 場 利 用 税 交 付 金	130,000,000	130,000,000	138,949,997	-8,949,997
8 自 動 車 取 得 税 交 付 金	180,000,000	180,000,000	284,106,000	-104,106,000
9 国 有 提 供 施 設 等 所 在 市 町 村 助 成 交 付 金	40,155,000	33,675,000	33,675,000	-
10 地 方 特 例 交 付 金	210,000,000	257,474,000	257,474,000	-
11 地 方 交 付 税	14,200,000,000	14,527,010,000	14,808,741,000	-281,731,000
12 交 通 安 全 対 策 特 別 交 付 金	85,000,000	85,000,000	88,685,000	-3,685,000
13 分 担 金 及 び 負 担 金	1,031,796,000	1,020,281,000	1,350,353,261	-330,072,261
14 使 用 料 及 び 手 数 料	3,153,240,000	3,138,733,000	2,501,590,213	637,142,787
15 国 庫 支 出 金	19,975,916,000	24,286,830,650	21,112,436,157	3,174,394,493
16 県 支 出 金	9,052,404,000	10,485,045,500	5,821,645,286	4,663,400,214
17 財 産 収 入	280,235,000	309,580,000	514,873,366	-205,293,366
18 寄 附 金	120,006,000	121,790,000	121,544,608	245,392
19 繰 入 金	5,302,280,000	5,529,127,000	5,322,137,721	206,989,279
20 繰 越 金	1,000	3,043,707,023	3,043,707,278	-255
21 諸 収 入	28,104,129,000	27,802,168,299	20,347,699,430	7,454,468,869
22 市 債	14,035,000,000	18,916,600,000	8,359,700,000	10,556,900,000
歳 入 合 計	162,840,000,000	176,680,187,472	151,697,711,437	24,982,476,035

2 歳 出

(単位:円) (3月末日現在)

科 目	当 初 予 算	予 算 額	支 出 累 計 額	予 算 未 執 行 額
1 議 会 費	699,271,000	697,752,000	690,769,409	6,982,591
2 総 務 費	13,057,852,000	14,311,513,374	10,901,981,236	3,409,532,138
3 民 生 費	51,078,624,000	55,409,966,000	50,772,780,744	4,637,185,256
4 衛 生 費	8,723,989,000	9,483,050,000	7,568,513,839	1,914,536,161
5 労 働 費	177,552,000	180,170,000	167,053,717	13,116,283
6 農 林 水 産 業 費	2,640,056,000	2,755,561,000	2,290,330,763	465,230,237
7 商 工 費	26,888,725,000	27,372,322,000	19,194,420,190	8,177,901,810
8 土 木 費	26,074,800,000	32,611,783,973	25,576,574,659	7,035,209,314
9 消 防 費	4,371,152,000	4,316,142,000	4,194,330,903	121,811,097
10 教 育 費	15,993,477,000	16,648,804,499	14,467,480,243	2,181,324,256
11 災 害 復 旧 費	5,000	2,821,800	-	2,821,800
12 公 債 費	12,834,497,000	12,713,464,000	12,711,002,377	2,461,623
13 予 備 費	300,000,000	176,836,826	-	176,836,826
歳 出 合 計	162,840,000,000	176,680,187,472	148,535,238,080	28,144,949,392

資料:会計課

3 市税収入状況

(3月末日現在)

税 目		予 算 額 (円)	調 定 額 (円)	収 入 済 額 (円)	収 入 歩 合	前 年 同 期	増 減
普 通 税	市 民 税 個 人 (普 徴)	5,558,446,000	5,478,393,774	5,162,350,844	94.23	94.57	△ 0.34
	" (特 徴)	14,616,040,000	15,203,070,331	14,085,588,033	92.65	92.64	0.01
	" 現 年 分	20,174,486,000	20,681,464,105	19,247,938,877	93.07	93.20	△ 0.13
	" 滞 納 繰 越	253,857,000	1,106,493,085	281,115,432	25.41	25.08	0.33
	" 個 人 計	20,428,343,000	21,787,957,190	19,529,054,309	89.63	89.25	0.38
	市 民 税 法 人 現 年 分	5,615,031,000	6,068,344,900	5,997,022,320	98.82	98.45	0.37
	" 滞 納 繰 越	8,687,000	92,986,318	12,613,592	13.56	19.02	△ 5.46
	" 法 人 計	5,623,718,000	6,161,331,218	6,009,635,912	97.54	97.33	0.21
	市 民 税 現 年 分	25,789,517,000	26,749,809,005	25,244,961,197	94.37	94.40	△ 0.03
	" 滞 納 繰 越	262,544,000	1,199,479,403	293,729,024	24.49	24.70	△ 0.21
	" 合 計	26,052,061,000	27,949,288,408	25,538,690,221	91.38	91.03	0.35
	固 定 資 産 税 現 年 分	23,769,809,000	24,063,782,100	23,862,984,398	99.17	98.95	0.22
	" 滞 納 繰 越	200,789,000	1,030,915,375	242,745,329	23.55	23.42	0.13
	" 計	23,970,598,000	25,094,697,475	24,105,729,727	96.06	94.82	1.24
	交 付 金	117,722,000	117,722,700	117,722,700	100.00	100.00	-
	固 定 資 産 税 合 計	24,088,320,000	25,212,420,175	24,223,452,427	96.08	94.85	1.23
	軽 自 動 車 税 現 年 分	802,541,000	838,877,900	821,619,139	97.94	98.32	△ 0.38
	" 滞 納 繰 越	8,665,000	38,996,486	10,119,742	25.95	25.09	0.86
	" 計	811,206,000	877,874,386	831,738,881	94.74	94.11	0.63
	市 た ば こ 税 現 年 分	2,566,734,000	2,581,258,577	2,581,258,577	100.00	100.00	-
" 滞 納 繰 越	1,000	-	-	-	-	-	
" 計	2,566,735,000	2,581,258,577	2,581,258,577	100.00	100.00	-	
特 別 土 地 保 有 税 現 年 分	-	-	-	-	-	-	
" 滞 納 繰 越	1,000	34,117,600	-	-	-	-	
" 計	1,000	34,117,600	-	-	-	-	
目 的 税	入 湯 税 現 年 分	33,452,000	33,806,900	33,806,900	100.00	100.00	-
	" 滞 納 繰 越	1,000	-	-	-	-	-
	" 計	33,453,000	33,806,900	33,806,900	100.00	100.00	-
	事 業 所 税 現 年 分	2,272,517,000	2,482,800,100	2,464,065,214	99.25	97.54	1.71
	" 滞 納 繰 越	1,503,000	5,983,400	3,360,100	56.16	13.96	42.20
	" 計	2,274,020,000	2,488,783,500	2,467,425,314	99.14	97.30	1.84
	都 市 計 画 税 現 年 分	2,848,053,000	2,899,426,800	2,875,232,837	99.17	98.95	0.22
	" 滞 納 繰 越	27,316,000	208,901,371	29,248,200	14.00	15.46	△ 1.46
	" 計	2,875,369,000	3,108,328,171	2,904,481,037	93.44	92.23	1.21
	総 計	現 年 課 税 分 滞 納 繰 越 分 合 計	58,200,345,000 500,820,000 58,701,165,000	59,767,484,082 2,518,393,635 62,285,877,717	58,001,650,962 579,202,395 58,580,853,357	97.05 23.00 94.05	96.88 23.08 93.25

資料: 市民税課

注) 市民税個人(特徴)の調定額は、翌年度収入となるべき額2,363,660,853円を除いたもの

(3月末日現在)

税 目		予 算 額 (円)	調 定 額 (円)	収 入 済 額 (円)	収 入 歩 合	前 年 同 期	増 減	
国民健康保険税	医療分	一般分現年課税分	5,495,988,000	6,040,124,934	5,087,387,500	84.23	83.44	0.79
		〃 滞納繰越分	478,000,000	2,245,923,118	531,433,718	23.66	22.76	0.90
		〃 計	5,973,988,000	8,286,048,052	5,618,821,218	67.81	65.28	2.53
		退職分現年課税分	174,332,000	183,904,044	162,362,064	88.29	87.95	0.34
		〃 滞納繰越分	13,000,000	51,378,547	14,483,936	28.19	25.97	2.22
		〃 計	187,332,000	235,282,591	176,846,000	75.16	77.14	△ 1.98
		現年課税分	5,670,320,000	6,224,028,978	5,249,749,564	84.35	83.65	0.70
		滞納繰越分	491,000,000	2,297,301,665	545,917,654	23.76	22.84	0.92
		小計	6,161,320,000	8,521,330,643	5,795,667,218	68.01	65.76	2.25
	介護分	一般分現年課税分	601,551,000	694,576,207	552,163,319	79.50	78.57	0.93
		〃 滞納繰越分	63,000,000	342,404,292	79,118,678	23.11	21.58	1.53
		〃 計	664,551,000	1,036,980,499	631,281,997	60.88	58.48	2.40
		退職分現年課税分	50,404,000	53,272,097	46,953,960	88.14	87.77	0.37
		〃 滞納繰越分	3,000,000	13,031,063	4,046,966	31.06	29.29	1.77
		〃 計	53,404,000	66,303,160	51,000,926	76.92	78.87	△ 1.95
後期分	現年課税分	651,955,000	747,848,304	599,117,279	80.11	79.62	0.49	
	滞納繰越分	66,000,000	355,435,355	83,165,644	23.40	21.89	1.51	
	小計	717,955,000	1,103,283,659	682,282,923	61.84	60.30	1.54	
	一般分現年課税分	1,456,382,000	1,603,630,626	1,346,571,852	83.97	83.14	0.83	
	〃 滞納繰越分	102,000,000	521,126,982	126,376,360	24.25	23.72	0.53	
	〃 計	1,558,382,000	2,124,757,608	1,472,948,212	69.32	67.55	1.77	
後期分	退職分現年課税分	45,463,000	47,732,392	42,120,389	88.24	87.90	0.34	
	〃 滞納繰越分	3,000,000	10,575,373	3,324,595	31.44	30.05	1.39	
	〃 計	48,463,000	58,307,765	45,444,984	77.94	79.83	△ 1.89	
後期分	現年課税分	1,501,845,000	1,651,363,018	1,388,692,241	84.09	83.36	0.73	
	滞納繰越分	105,000,000	531,702,355	129,700,955	24.39	23.86	0.53	
小計	小計	1,606,845,000	2,183,065,373	1,518,393,196	69.55	68.05	1.50	
	現年課税分	7,824,120,000	8,623,240,300	7,237,559,084	83.93	83.24	0.69	
総計	滞納繰越分	662,000,000	3,184,439,375	758,784,253	23.83	22.90	0.93	
	合計	8,486,120,000	11,807,679,675	7,996,343,337	67.72	65.66	2.06	

資料:市民税課

4 介護保険料収入状況

(3月末日現在)

区 分			予 算 額 (円)	調 定 額 (円)	収 入 済 額 (円)	収 入 歩 合	前 年 同 期	増 減
介護 保険	介護 保険 料	現 年 分 特 別 徴 収	6,575,202,000	6,576,473,900	6,579,812,800	100.05	100.09	△ 0.04
		現 年 分 普 通 徴 収	505,179,000	582,509,600	465,582,800	79.93	80.37	△ 0.44
		〃 計	7,080,381,000	7,158,983,500	7,045,395,600	98.41	98.37	0.04
		第1号被保険者滞納繰越分	18,931,000	120,832,900	18,866,100	15.61	14.60	1.01
		現 年 課 税 分	7,080,381,000	7,158,983,500	7,045,395,600	98.41	98.37	0.04
		滞 納 繰 越 分	18,931,000	120,832,900	18,866,100	15.61	14.60	1.01
		合 計	7,099,312,000	7,279,816,400	7,064,261,700	97.04	97.11	△ 0.07

資料:市民税課

5 後期高齢者医療保険料収入状況

(3月末日現在)

区 分			予 算 額 (円)	調 定 額 (円)	収 入 済 額 (円)	収 入 歩 合	前 年 同 期	増 減
後 期 高 齢 者 医 療	医 後 療 期 保 高 險 料 者	現 年 分 特 別 徴 収	1,882,000,000	1,883,192,700	1,884,766,200	100.08	100.13	△ 0.05
		現 年 分 普 通 徴 収	1,329,000,000	1,293,238,900	1,150,625,300	88.97	88.81	0.16
		現 年 課 税 分	3,211,000,000	3,176,431,600	3,035,391,500	95.56	95.57	△ 0.01
		滞 納 繰 越 分	9,250,000	27,993,500	9,206,200	32.89	32.91	△ 0.02
		合 計	3,220,250,000	3,204,425,100	3,044,597,700	95.01	95.00	0.01

資料:市民税課



教 育 ・ 文 化



1 大学・短期大学学生在籍者数

(3月1日現在)

学 校 名	総 数	男	女	1 年	2 年	3 年	4 年	5 年	6 年
総 数	10,951	5,568	5,383	3,039	3,046	2,379	2,330	85	72
高 崎 経 済 大 学	4,020	2,703	1,317	991	962	998	1,069	-	-
高崎経済大学大学院(博士前期)	34	24	10	16	18	-	-	-	-
高崎経済大学大学院(博士後期)	8	6	2	2	-	6	-	-	-
高 崎 商 科 大 学	627	455	172	158	152	164	153	-	-
高崎商科大学大学院(修士)	6	2	4	2	4	-	-	-	-
高 崎 健 康 福 祉 大 学	2,344	674	1,670	557	564	567	499	85	72
高崎健康福祉大学大学院(博士前期)	21	2	19	8	13	-	-	-	-
高崎健康福祉大学大学院(博士後期)	17	7	10	4	7	5	1	-	-
群 馬 パ ー ス 大 学	869	294	575	233	224	216	196	-	-
上 武 大 学	1,823	1,317	506	503	485	423	412	-	-
上武大学大学院(修士)	33	24	9	14	19	-	-	-	-
高崎商科大学短期大学部	180	6	174	85	95	-	-	-	-
新 島 学 園 短 期 大 学	333	37	296	159	174	-	-	-	-
育 英 短 期 大 学	636	17	619	307	329	-	-	-	-

資料:各大学・大学院・短期大学

注)上武大学は伊勢崎キャンパスの学生数も含む

2 高等学校生徒在籍者数

(3月1日現在)

学 校 名	総 数	男	女	1 年	2 年	3 年	4 年
総 数 (全 日 制)	11,961	5,792	6,169	4,004	3,944	4,014	-
〃 (定 時 制)	102	74	28	32	18	20	32
高 崎 経 済 大 学 附 属 高 校	836	353	483	279	278	279	-
県 立 高 崎 高 校 (全)	957	957	-	321	322	314	-
〃 (通)	421	258	163	(学年制をとっていない)			
県 立 高 崎 商 業 高 校 (全)	947	475	472	315	315	317	-
〃 (定)	39	16	23	14	5	5	15
県 立 高 崎 工 業 高 校 (全)	829	686	143	278	279	272	-
〃 (定)	63	58	5	18	13	15	17
県 立 高 崎 女 子 高 校	958	-	958	321	319	318	-
県 立 高 崎 東 高 校	594	268	326	202	197	195	-
県 立 高 崎 北 高 校	711	330	381	240	238	233	-
県 立 榛 名 高 校	209	132	77	79	65	65	-
県 立 吉 井 高 校	465	245	220	158	163	145	-
東 京 農 業 大 学 第 二 高 校	1,631	837	794	499	550	582	-
高 崎 商 科 大 学 附 属 高 校	1,308	456	852	423	429	456	-
高 崎 健 康 福 祉 大 学 高 崎 高 校	1,443	474	969	524	445	474	-
明 和 県 央 高 校	1,073	579	494	365	344	364	-

資料:各高等学校 注)通信制は総数に含まれていない

3 中等教育学校在籍者数

(3月1日現在)

学 校 名	総 数	男	女	前 期 課 程			後 期 課 程		
				1 年	2 年	3 年	4 年	5 年	6 年
県立中央中等教育学校	752	377	375	128	127	126	125	123	123

資料:県立中央中等教育学校

4 小学校児童在籍者数

(3月1日現在)

学 校 名	総 数	1 年	2 年	3 年	4 年	5 年	6 年	ゆうあい
総 数	20,535	3,253	3,445	3,353	3,391	3,357	3,410	326
中 央	269	35	47	43	45	45	49	5
北	253	39	30	36	53	37	53	5
南	273	34	41	45	57	38	54	4
東	272	55	50	48	32	47	34	6
西	421	60	72	72	64	68	72	13
塚 沢	575	94	89	83	111	91	100	7
片 岡	433	61	73	66	62	77	88	6
寺 尾	381	54	60	70	60	73	60	4
佐 野	916	152	159	146	136	161	153	9
六 郷	562	79	82	97	91	94	113	6
城 南	204	24	25	42	35	29	47	2
城 東	719	129	113	122	109	123	118	5
新 高 尾	457	72	73	68	70	85	85	4
中 川	469	66	78	83	90	72	72	8
八 幡	516	75	93	94	96	81	70	7
豊 岡	572	81	95	90	93	99	110	4
長 野	472	70	72	70	101	77	77	5
大 類	255	31	52	43	40	56	29	4
南 八 幡	393	65	72	66	67	60	54	9
倉 賀 野	581	88	93	97	90	100	108	5
岩 鼻	391	63	73	62	70	60	55	8
京 ケ 島	429	77	84	71	53	68	75	1
滝 川	213	32	37	39	36	37	29	3
東 部	874	137	169	136	133	157	129	13
中 居	614	101	103	102	99	98	98	13
北 部	319	45	67	47	55	42	55	8
西 部	263	32	50	44	42	43	45	7
乘 附	331	56	43	53	49	66	58	6
浜 尻	472	87	76	70	66	75	89	9
矢 中	483	85	74	89	81	77	67	10
城 山	95	11	11	20	17	19	15	2
鼻 高	133	17	21	18	17	30	24	6
倉 淵	119	26	22	17	21	10	19	4
箕 輪	561	106	82	90	101	89	90	3
車 郷	159	24	22	23	20	35	30	5
箕 東	472	74	71	81	75	81	80	10
金 古	304	51	54	44	53	50	49	3
国 府	421	68	92	71	69	63	53	5
堤 ケ 岡	559	104	113	95	86	73	76	12
上 郊	255	50	48	37	36	39	41	4
金 古 南	540	92	94	86	101	78	83	6
桜 山	624	107	93	116	115	93	95	5

4 小学校児童在籍者数 (続)

(3月1日現在)

学 校 名	総 数	1 年	2 年	3 年	4 年	5 年	6 年	ゆうあい
新 町 第 一	392	63	66	59	78	61	57	8
新 町 第 二	295	48	51	54	42	48	45	7
下 室 田	108	12	15	25	16	19	19	2
中 室 田	63	10	11	14	6	5	15	2
上 室 田	39	2	4	6	13	5	8	1
里 見	201	25	29	30	29	36	42	10
久 留 馬	256	40	40	34	46	38	52	6
下 里 見	254	40	41	37	38	44	47	7
宮 沢	48	8	8	7	8	5	11	1
吉 井	388	57	68	56	75	61	63	8
吉 井 西	257	44	33	44	50	39	44	3
多 胡	91	13	16	16	14	14	16	2
入 野	141	18	23	18	28	25	29	-
馬 庭	131	24	19	24	20	20	23	1
南 陽 台	132	20	25	24	19	18	23	3
岩 平	67	9	12	8	7	17	10	4
特別支援学校	48	11	16	5	5	6	5	-

資料:教職員課

5 中学校生徒在籍者数

(3月1日現在)

学 校 名	総 数	1 年	2 年	3 年	ゆうあい
総 数	10,132	3,344	3,317	3,315	156
第 一	275	94	86	90	5
高 松	556	158	193	194	11
並 榎	408	145	128	134	1
豊 岡	380	109	132	131	8
中 尾	610	215	189	201	5
長 野 郷	433	148	140	141	4
大 類	476	160	164	146	6
塚 沢	660	199	217	235	9
片 岡	375	116	126	126	7
佐 野	686	230	221	229	6
南 八 幡	185	68	55	60	2
倉 賀 野	265	81	90	91	3
高 南	408	134	144	125	5
寺 尾	278	78	96	100	4
八 幡	369	127	122	111	9
矢 中	330	116	112	96	6
倉 渕	62	21	17	23	1
箕 郷	626	202	211	200	13
群 馬 中 央	593	216	190	177	10
群 馬 南	603	212	191	190	10
新 町	333	111	108	108	6
榛 名	554	179	159	203	13
吉 井 中 央	327	111	105	103	8
吉 井 西	172	59	65	45	3
入 野	135	42	45	47	1
特別支援学校	33	13	11	9	-

資料:教職員課

6 市立幼稚園園児数

(3月1日現在)

幼 稚 園	総 数	三 才 児	四 才 児	五 才 児
総 数	499	138	194	167
高 崎 幼 稚 園	60	19	22	19
南 八 幡 幼 稚 園	46	11	21	14
倉 賀 野 幼 稚 園	104	31	36	37
塚 沢 幼 稚 園	96	28	36	32
くらぶちこども園	20	7	8	5
吉 井 幼 稚 園	83	16	40	27
吉 井 西 幼 稚 園	49	14	17	18
か ぶ ら 幼 稚 園	41	12	14	15

資料:教職員課

7 市立図書館

		28年10月	11月	12月	29年1月	2月	3月
中央図書館	貸出利用点数	154,589	108,586	135,537	140,572	141,274	153,306
	予約・リクエスト件数	19,457	15,392	17,329	18,810	19,262	19,654
	調査相談件数	582	409	476	488	603	572
	ホームページアクセス数	23,646	24,134	26,958	29,710	26,003	29,270
箕郷図書館	貸出利用点数	6,752	7,593	6,567	6,781	6,871	7,402
	予約・リクエスト件数	161	172	131	191	179	186
	調査相談件数	104	143	116	120	143	149
群馬図書館	貸出利用点数	16,245	18,920	17,903	18,386	19,869	20,486
	予約・リクエスト件数	360	447	475	440	441	451
	調査相談件数	137	131	103	130	147	126
新町図書館	貸出利用点数	12,931	13,465	11,583	12,533	11,691	12,442
	予約・リクエスト件数	364	346	288	322	308	586
	調査相談件数	113	94	75	80	80	89
榛名図書館	貸出利用点数	4,905	5,639	5,214	5,735	5,502	5,991
	予約・リクエスト件数	189	211	195	226	240	222
	調査相談件数	119	143	135	143	175	168
山種記念 吉井図書館	貸出利用点数	4,138	4,195	4,012	4,562	4,583	3,165
	予約・リクエスト件数	322	255	281	256	329	196
	調査相談件数	55	62	70	69	71	79
計	貸出利用点数	199,560	158,398	180,816	188,569	189,790	202,792
	予約・リクエスト件数	20,853	16,823	18,699	20,245	20,759	21,295
	調査相談件数	1,110	982	975	1,030	1,219	1,183
	ホームページアクセス数	23,646	24,134	26,958	29,710	26,003	29,270

注)山種記念吉井図書館については、工事のため10月1日から吉井支所南庁舎で仮開館

分類別資料点数

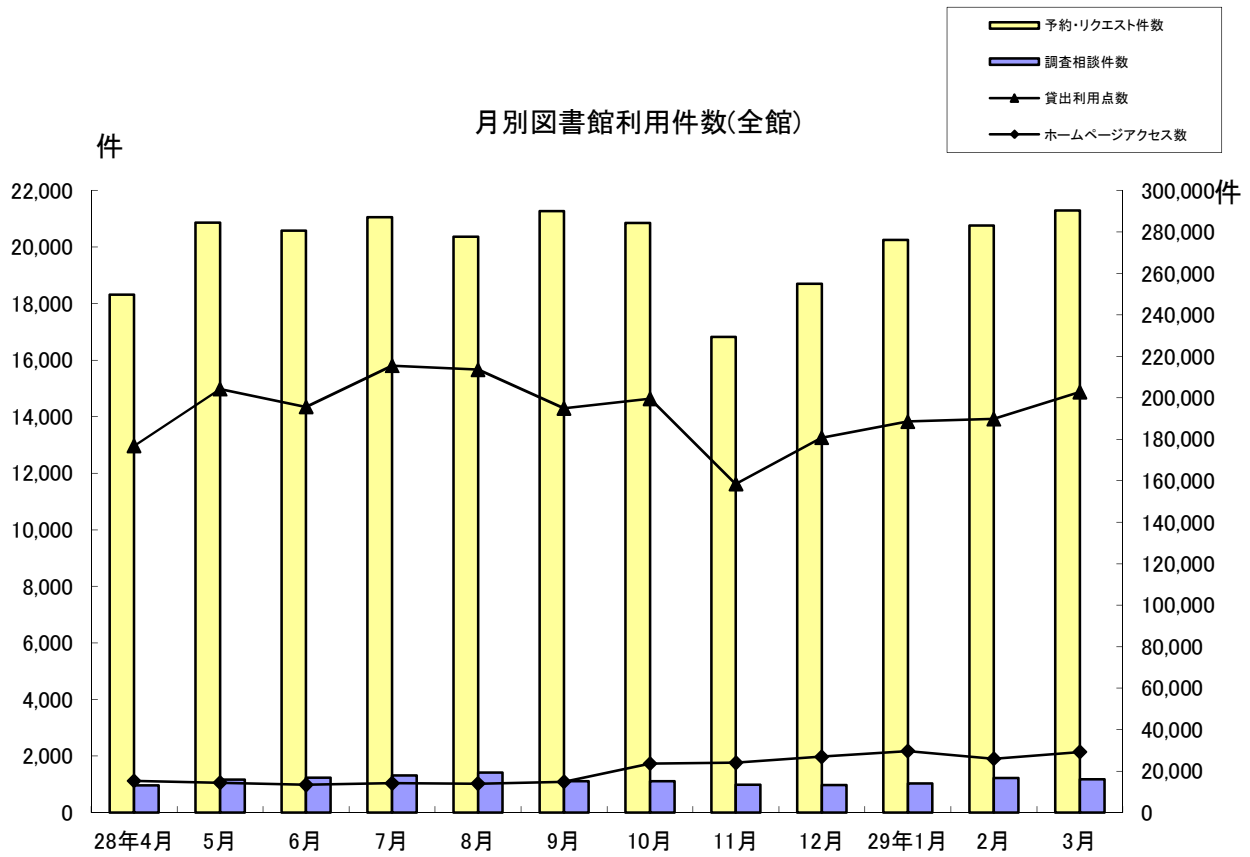
年 月	総 数	総 記 哲	学 歴	史	社 会 科 学	自 然 科 学	技 術
平成 26年末	676,513	16,375	22,167	44,222	85,610	37,666	42,962
平成 27年末	691,349	16,677	22,860	44,874	87,576	39,178	44,254
平成 28年末	705,712	16,976	23,498	45,924	89,634	40,503	45,596
28年 12月末	705,712	16,976	23,498	45,924	89,634	40,503	45,596
29年 3月末	710,418	16,999	23,723	46,141	90,163	40,913	45,939

資料:中央図書館分

分類別利用点数

年 月	総 数	総 記 哲	学 歴	史	社 会 科 学	自 然 科 学	技 術	
平成 26年度	1,733,459	14,160	48,260	73,211	79,676	67,941	144,879	
平成 27年度	1,788,359	14,313	48,711	74,393	83,365	73,061	146,256	
平成 28年度	1,722,598	14,661	47,625	73,713	80,703	73,266	137,809	
28年	10月	154,589	1,400	4,217	6,649	7,209	6,325	12,155
	11月	108,586	1,015	2,951	4,158	4,862	4,278	8,507
	12月	135,537	1,140	3,730	5,214	6,334	5,324	11,133
29年	1月	140,572	1,266	4,176	5,720	6,895	5,828	12,095
	2月	141,274	1,245	4,177	6,109	6,462	5,702	11,461
	3月	153,306	1,293	4,294	6,838	6,860	6,297	12,118

資料:中央図書館分



産	業	芸	術	言	語	文	学	郷土資料	そ	の	他	視聴覚資料
16,905			49,073			8,654	181,117	41,652			51,695	78,415
17,454			50,376			8,815	185,123	42,060			51,030	81,072
18,124			51,520			9,038	187,517	42,799			50,991	83,592
18,124			51,520			9,038	187,517	42,799			50,991	83,592
18,302			51,964			9,082	188,636	42,971			51,515	84,070

産	業	芸	術	言	語	文	学	郷土資料	そ	の	他	視聴覚資料	公	民	館	駅	図	書	コー	ナー
38,658			84,304			17,793	374,771	8,332	211,200			436,136	25,126			109,012				
40,070			88,333			18,832	387,576	9,011	226,572			443,388	27,000			107,478				
37,826			86,883			18,467	389,266	8,533	220,161			409,061	25,977			98,647				
3,451			7,911			1,643	34,866	844	20,553			36,394	2,072			8,900				
2,286			5,383			1,099	23,844	547	14,009			24,349	2,134			9,164				
2,819			6,868			1,367	31,833	603	16,951			32,362	1,922			7,937				
2,944			7,236			1,589	31,781	658	17,704			32,199	2,018			8,463				
2,869			7,251			1,600	31,479	705	17,971			33,087	2,262			8,894				
3,235			7,690			1,715	34,958	672	19,612			35,891	2,274			9,559				

8 文化施設利用状況

年 月	音 楽 セ ン タ ー		文 化 会 館	
	ホール	会議室	ホール	小ホール
	(件)	(件)	(件)	(件)
平成 26年度	208	273	187	57
平成 27年度	198	235	184	49
平成 28年度	224	293	197	55
28年 10月	21	24	20	10
11月	25	31	20	3
12月	19	33	18	1
29年 1月	12	14	10	6
2月	14	26	12	6
3月	25	30	20	4

年 月	シンフォニーホール		プ ラ ネ タ リ ウ ム	高崎シティギャラリー	
	ホール	会議室		コアホール	展示室
	(件)	(件)	(人)	(件)	(件)
平成26年度	1,229	327	30,991	253	279
平成 27年度	1,249	335	35,265	256	272
平成 28年度	1,172	338	33,508	241	271
28年 10月	128	34	3,411	24	27
11月	89	14	1,807	20	18
12月	95	31	1,909	20	24
29年 1月	94	33	2,485	11	21
2月	77	30	1,921	17	18
3月	94	27	2,471	19	29

資料:公益財団法人高崎財団

注)高崎シティギャラリーの展示室は第1～第6展示室及び予備室の合計

年 月	箕郷文化会館			新町文化ホール			
	ホール	視聴覚室	集会室	ホール	研修室	視聴覚室	和室
平成 26年度	170	121	115	117	100	77	26
平成 27年度	199	169	144	109	106	81	25
平成 28年度	184	190	109	123	127	75	28
28年 10月	17	15	8	11	10	5	1
11月	20	20	19	16	14	9	4
12月	17	20	9	12	11	8	4
29年 1月	12	14	7	10	11	2	1
2月	12	19	16	4	6	9	-
3月	11	16	11	8	13	6	2

注)箕郷文化会館は、平成26年1月13日から2月28日まで改修工事のため貸館なし

年 月	榛名文化会館(エコー)			吉井文化会館				
	大ホール	小ホール	リハーサル室	大ホール	小ホール	和室1	和室2	研修室
平成 26年度	79	74	42	48	52	41	12	123
平成 27年度	69	68	37	42	53	43	15	96
平成 28年度	77	73	28	50	88	20	14	83
28年 10月	8	9	1	2	9	1	-	5
11月	13	11	4	7	13	4	4	11
12月	7	4	1	7	12	4	2	6
29年 1月	8	3	2	3	7	-	-	5
2月	7	6	1	6	9	-	1	7
3月	4	7	1	3	8	2	1	10

資料:各文化会館、文化ホール

9 高崎市美術館利用状況

(単位:人)

年 月	総 数	一 般	学 生	児 童	日 数	1 平	日 均
平成 26年	42,241	32,965	1,919	7,357	242		174
平成 27年	30,004	24,807	973	4,224	258		116
平成 28年	42,721	35,190	2,034	5,497	262		163
28年 10月	3,087	2,889	80	118	26		118
11月	1,445	1,360	42	43	15		96
12月	1,385	1,263	72	50	22		62
29年 1月	1,200	1,124	37	39	17		70
2月	1,867	1,772	79	16	24		77
3月	3,163	2,985	99	79	23		137

資料:市立美術館

10 高崎市タワー美術館利用状況

(単位:人)

年 月	総 数	一 般	学 生	児 童	日 数	1 平	日 均
平成 26年	28,064	25,198	630	2,236	248		113
平成 27年	28,558	25,125	626	2,807	248		115
平成 28年	30,421	27,711	470	2,240	251		121
28年 10月	4,608	4,376	60	172	26		177
11月	1,909	1,830	18	61	17		112
12月	1,391	1,338	29	24	23		60
29年 1月	1,523	1,458	32	33	13		117
2月	2,452	2,368	46	38	24		102
3月	2,448	2,322	72	54	23		106

資料:高崎市タワー美術館

11 高崎市山田かまち美術館利用状況

(単位:人)

年 月	総 数	一 般	学 生	児 童	日 数	1 平	日 均
平成 26年	4,832	4,150	163	519	282		17
平成 27年	3,839	3,291	170	378	305		12
平成 28年	3,847	3,334	125	388	303		12
28年 10月	425	395	6	24	26		16
11月	250	235	4	11	24		10
12月	190	175	4	11	23		8
29年 1月	185	166	9	10	23		8
2月	214	196	5	13	24		8
3月	349	309	18	22	27		12

資料:市立山田かまち美術館

注)平成26年4月26日から開館

◆◆◆ 物 価 ・ 消 費 ◆◆◆

1 消費者物価指数

平成27年=100

年 月	全 国		東 京 都 区 部		人口5万以上の都市	
	総 合	食 料	総 合	食 料	総 合	食 料
平成 26年 平均	99.2	97.0	99.3	97.5	99.2	97.0
平成 27年 平均	100.0	100.0	100.0	100.0	100.0	100.0
平成 28年 平均	99.9	101.7	99.8	101.5	99.9	101.7
28年 10月	100.4	103.5	100.3	103.5	100.4	103.5
11月	100.4	103.4	100.3	103.4	100.4	103.4
12月	100.1	102.5	99.9	102.2	100.1	102.4
29年 1月	100.0	102.7	99.5	102.3	99.9	102.7
2月	99.8	102.2	99.4	101.7	99.8	102.2
3月	99.9	101.9	99.5	101.4	99.9	101.8

資料:総務省統計局

2 消費者物価中分類指数(全国)

平成27年=100

年 月	総 合	食 料	住 居	光 熱	家 具	被 服	保 健	交 通	教 育	教 養	諸 雑 費
				水 道	家 用 品	及 び 履 物	医 療	通 信		娛 楽	
平成 26年 平均	99.2	97.0	100.0	102.6	98.5	97.8	99.1	102.0	98.4	98.1	99.0
平成 27年 平均	100.0	100.0	100.0	100.0	100.0	100.0	100.0	100.0	100.0	100.0	100.0
平成 28年 平均	99.9	101.7	99.9	92.7	99.6	101.8	100.9	98.0	101.6	101.0	100.7
28年 10月	100.4	103.5	99.8	90.7	99.4	104.2	101.2	97.9	101.9	102.0	101.0
11月	100.4	103.4	99.8	91.0	99.7	104.8	101.1	98.0	101.9	101.4	100.7
12月	100.1	102.5	99.8	91.8	99.7	103.5	101.0	98.4	101.9	101.4	100.5
29年 1月	100.0	102.7	99.8	92.4	100.1	98.8	100.8	98.4	101.9	100.2	100.7
2月	99.8	102.2	99.7	93.0	100.2	99.4	100.7	97.9	101.9	100.3	100.5
3月	99.9	101.9	99.8	93.6	98.9	101.4	100.8	97.8	101.9	101.0	100.7

資料:総務省統計局

注)高崎市消費者物価指数は、群馬県小売物価統計調査の終了により中止

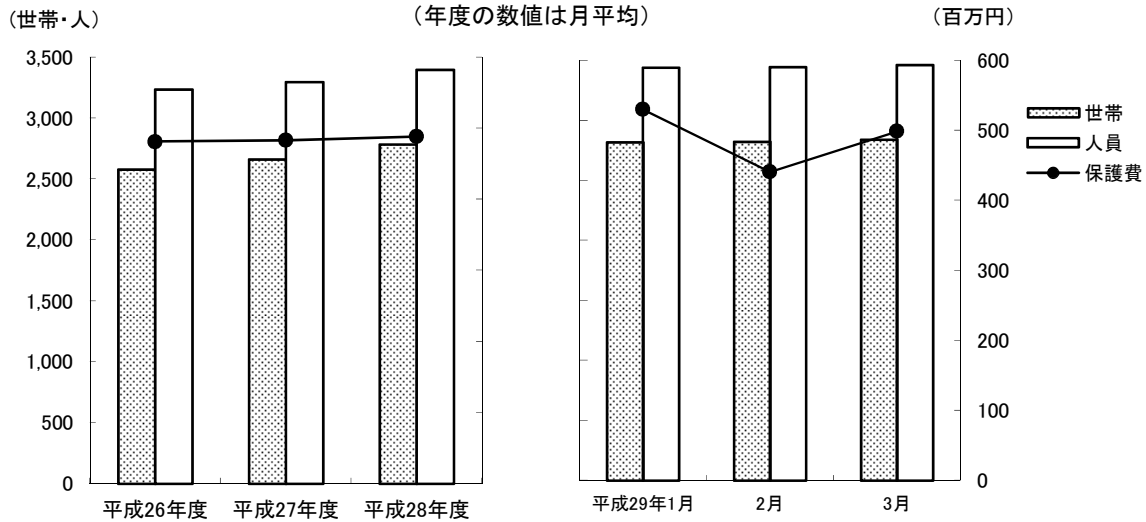
◆◆◆ 社会・福祉 ◆◆◆

1 生活保護扶助別人員

年 月	生活扶助	住宅扶助	教育扶助	介護扶助	医療扶助	出産扶助	生業扶助	葬祭扶助	施設事務費対象	世帯	人員
平成 26年度	37,089	33,628	1,871	7,642	36,177	8	706	75	410	30,953	38,783
平成 27年度	37,508	33,724	1,854	8,514	36,824	6	725	48	399	31,932	39,538
平成 28年度	38,153	35,230	1,729	9,206	37,789	3	761	91	369	33,434	40,753
28年 10月	3,190	2,963	146	768	3,153	-	62	8	31	2,798	3,381
11月	3,264	2,966	145	774	3,153	-	61	7	31	2,802	3,382
12月	3,280	2,974	148	771	3,171	-	60	11	31	2,812	3,409
29年 1月	3,206	2,962	146	782	3,180	1	60	16	31	2,819	3,441
2月	3,211	2,974	146	789	3,191	-	60	5	30	2,826	3,446
3月	3,223	2,991	154	800	3,210	-	67	11	30	2,841	3,465

資料:社会福祉課

被保護世帯・人員及び保護費の推移



2 扶助別生活保護費

(単位:千円)

年 月	生活扶助	住宅扶助	教育扶助	介護扶助	医療扶助	出産扶助	生業扶助	葬祭扶助	施設事務費	扶助費合計
平成 26年度	1,920,708	761,087	22,805	216,426	2,774,026	631	9,987	7,489	63,414	5,776,573
平成 27年度	1,924,410	792,171	22,080	222,421	2,751,666	880	9,643	4,303	63,415	5,790,989
平成 28年度	1,976,313	834,255	20,675	229,924	2,720,521	562	10,034	6,671	58,091	5,857,046
28年 10月	160,838	70,238	1,787	19,177	242,420	11	754	544	4,871	500,640
11月	171,836	70,671	1,786	19,693	200,030	-	643	586	4,869	470,114
12月	207,123	71,947	1,708	19,410	244,847	-	689	736	4,887	551,347
29年 1月	170,166	69,641	1,700	19,077	262,813	-	703	941	4,850	529,891
2月	173,444	70,910	1,771	19,072	169,327	23	709	1,188	4,607	441,051
3月	172,570	71,839	1,630	20,080	226,200	-	1,165	448	4,736	498,668

資料:社会福祉課

3 医療扶助実施状況

(単位:人)

年 月	入 院		入 院 外	
	精 神	そ の 他	精 神	そ の 他
平成 26年度	907	1,210	2,514	31,546
平成 27年度	864	1,114	2,583	32,263
平成 28年度	896	1,104	2,759	33,028
28年 10月	76	97	232	2,748
11月	75	91	232	2,755
12月	78	86	239	2,768
29年 1月	75	99	239	2,767
2月	78	99	245	2,769
3月	78	96	235	2,799

資料:社会福祉課

4 老人福祉センター利用状況

(単位:人)

施 設 名	平 成	平 成	平 成	28年			29年		
	26年度	27年度	28年度	10月	11月	12月	1月	2月	3月
佐野長寿センター	46,209	42,435	40,499	3,533	3,619	2,979	2,942	3,441	3,584
六郷長寿センター	49,071	46,131	43,752	3,789	3,478	3,111	3,335	3,724	3,916
片岡長寿センター	32,180	29,694	28,211	2,372	2,207	2,152	2,156	2,466	2,604
京ヶ島長寿センター	33,316	34,428	36,612	3,164	2,878	2,637	2,783	3,136	3,262
八幡長寿センター	32,706	31,417	32,062	2,590	2,720	2,405	2,395	2,749	3,029
中川長寿センター	44,290	44,428	43,110	3,707	3,818	2,961	3,099	3,801	3,781
岩鼻長寿センター	43,290	38,065	38,351	2,989	3,643	2,919	2,906	3,050	3,473
箕輪城長寿センター	32,364	34,117	31,922	2,476	2,663	2,441	2,576	2,794	3,003
群馬長寿センター	59,622	61,001	62,938	5,395	5,188	4,975	4,802	5,243	6,642
新町長寿センター	13,477	15,761	15,134	938	1,266	1,222	1,281	1,354	1,316
新町鉄南長寿センター	11,434	16,477	12,364	977	982	907	890	1,026	1,170
高浜長寿センター	97,274	96,009	87,572	7,282	7,721	7,417	6,948	4,934	8,181

資料:長寿社会課

5 在宅福祉サービス実施状況

年 月	ホームヘルプサービス		ショートステイ等	デイサービスセンター
	世帯数	派遣回数	利用日数	利用人員
平成 24年度	261	967	-	60
平成 25年度	246	880	-	33
平成 26年度	220	795	-	56
27年 4月	12	47	-	4
5月	11	37	-	4
6月	-	-	-	-
7月	-	-	-	-
8月	-	-	-	-
9月	-	-	-	-

資料:介護保険課

注)デイサービスセンター利用人員については基本、通所、訪問事業の各利用人員の合計

注)介護保険制度の改正により、介護予防・日常生活援助総合事業へ移行したため、平成27年6月をもって終了

6 一般職業紹介状況(学卒を除きパートを含む)

(単位:人)

	平成		平成		28年			29年		
	26年度	27年度	28年度	10月	11月	12月	1月	2月	3月	
新規求職申込件数(人)	14,846	14,358	13,752	1,104	1,006	865	1,172	1,187	1,128	
月間有効求職者数(人)	56,006	55,867	53,966	4,530	4,369	3,991	4,062	4,266	4,429	
新規求人数(人)	31,890	32,213	38,061	3,443	3,282	2,671	3,948	3,455	3,085	
月間有効求人数(人)	88,197	87,275	106,470	8,789	9,195	8,826	9,483	9,706	9,975	
就職件数(人)	5,183	5,084	4,729	379	362	381	298	398	529	
新規求人倍率(倍)	2.15	2.24	2.77	3.12	3.26	3.09	3.37	2.91	2.73	
有効求人倍率(倍)	1.52	1.56	1.97	1.94	2.10	2.21	2.33	2.28	2.25	
就職率(%)	34.9	35.4	34.8	34.3	36.0	44.0	25.4	33.5	46.9	

資料:高崎公共職業安定所

7 求人・求職バランスシート(常用で学卒・臨時・パートを除く)

(単位:人)

		平成		28年							29年		
		28年度	27年度	7月	8月	9月	10月	11月	12月	1月	2月	3月	
職業計	求人募集数	45,827	3,968	3,820	3,952	4,075	4,205	4,222	4,271	4,412	4,519		
	求職者数	30,504	2,972	2,983	2,944	2,936	2,791	2,585	2,657	2,777	2,858		
	求人倍率	1.50	1.34	1.27	1.34	1.39	1.51	1.63	1.61	1.59	1.58		
専門・技術職	求人募集数	10,717	975	956	1,020	998	1,058	1,055	1,032	1,098	1,150		
	求職者数	4,846	477	465	475	445	439	402	425	459	473		
	求人倍率	2.21	2.04	2.06	2.15	2.24	2.41	2.62	2.43	2.39	2.43		
事務職	求人募集数	4,464	366	363	377	393	370	399	433	434	434		
	求職者数	9,939	955	989	987	1,000	925	831	843	925	966		
	求人倍率	0.45	0.38	0.37	0.38	0.39	0.40	0.48	0.51	0.47	0.45		
販売職	求人募集数	8,680	704	622	669	696	745	787	789	893	872		
	求職者数	2,831	291	275	264	273	262	250	256	254	266		
	求人倍率	3.07	2.42	2.26	2.53	2.55	2.84	3.15	3.08	3.52	3.28		
サービス職	求人募集数	10,088	817	752	753	828	908	933	928	897	914		
	求職者数	2,771	244	235	245	271	272	267	271	259	250		
	求人倍率	3.64	3.35	3.20	3.07	3.06	3.34	3.49	3.42	3.46	3.66		
保安職	求人募集数	974	97	91	60	84	118	91	125	83	92		
	求職者数	142	14	15	15	14	11	9	11	14	13		
	求人倍率	6.86	6.93	6.07	4.00	6.00	10.73	10.11	11.36	5.93	7.08		
生産工程職	求人募集数	4,241	371	413	476	453	401	392	414	386	377		
	求職者数	3,654	384	375	373	365	342	321	314	307	322		
	求人倍率	1.16	0.97	1.10	1.28	1.24	1.17	1.22	1.32	1.26	1.17		
輸送職	求人募集数	2,226	204	210	198	210	214	213	210	232	241		
	求職者数	878	98	105	91	73	67	61	76	82	85		
	求人倍率	2.54	2.08	2.00	2.18	2.88	3.19	3.49	2.76	2.83	2.84		
建設職	求人募集数	2,566	262	250	247	267	257	229	195	216	246		
	求職者数	471	47	46	47	40	43	39	46	48	49		
	求人倍率	5.45	5.57	5.43	5.26	6.68	5.98	5.87	4.24	4.50	5.02		
運搬・清掃職	求人募集数	1,472	128	104	114	108	99	86	113	147	157		
	求職者数	3,824	344	369	341	353	330	307	321	334	338		
	求人倍率	0.38	0.37	0.28	0.33	0.31	0.30	0.28	0.35	0.44	0.46		

資料:高崎公共職業安定所

注) 求人募集数・求職者数・求人倍率は、正式にはそれぞれ、有効求人数・有効求職者数・有効求人倍率といいます。

注) 求人倍率は、求職者1人あたりの求人募集数を意味しています。

注) 「職業」の合計欄には、「管理職」「農林漁業職」「職業分類不能」を含みます。

◆◆◆ 保 健 ・ 衛 生 ◆◆◆

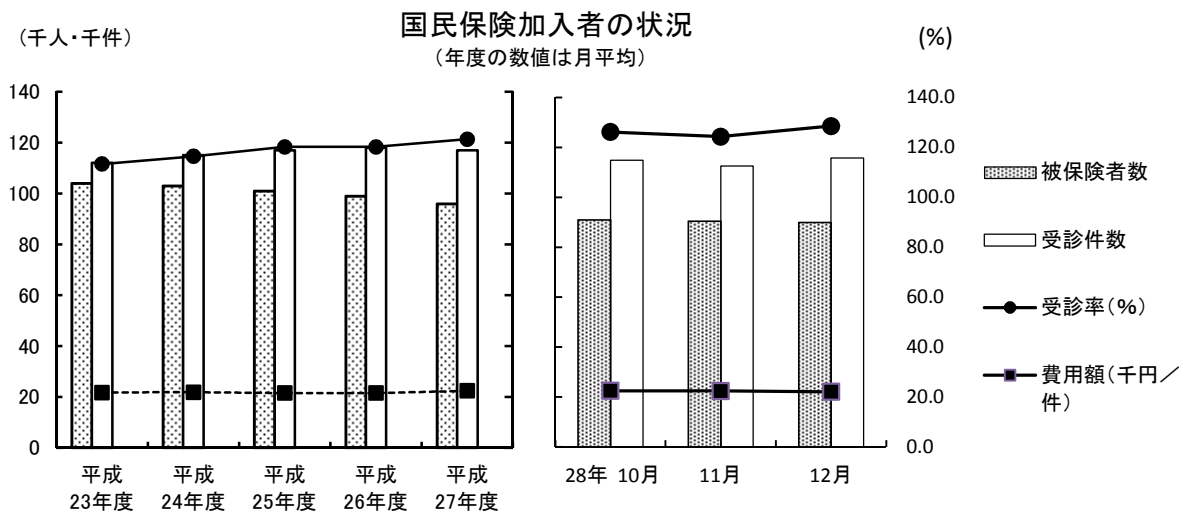
1 国民健康保険の状況(療養の給付)

年 月	被 保 険 者 数	受 診 件 数	費 用 額 (千円)				受診率 (%)	一件あたりの費用額(円)
			総 額	保 険 者 負 担 金	一 部 負 担 金	公 費 負 担 金		
平成 25年度	101,803	1,399,978	30,449,429	22,142,186	8,307,245	- 1,375.2	21,750	
平成 26年度	99,645	1,414,847	30,629,717	22,325,809	8,303,908	- 1,419.9	21,507	
平成 27年度	96,277	1,401,632	31,467,498	22,945,281	8,522,217	- 1,455.8	22,451	
一 般	28年 10月	88,491	111,314	2,499,836	1,818,184	681,653	- 125.8	22,458
	11月	88,041	109,151	2,442,528	1,780,334	662,194	- 124.0	22,378
	12月	87,664	112,379	2,479,025	1,805,997	673,028	- 128.2	22,060
退 職 者	28年 10月	2,550	3,520	80,569	56,259	24,310	- 138.0	22,889
	11月	2,452	3,326	75,323	52,617	22,706	- 135.6	22,647
	12月	2,333	3,292	73,527	51,341	22,186	- 141.1	22,335

資料:保険年金課

注)被保険者に後期高齢者は含まれていない

注)受診率は、受診件数÷被保険者数であり、一人あたりの受診件数を百分率で表したもの



2 国民健康保険加入世帯および被保険者数

年 月	総 世 帯 数	加 入 世 帯 数			総人口	被 保 険 者 数			
		世 帯 数	加入率 (%)	人 口		加入率 (%)			
平成25年度	156,373	57,618	(4,810)	36.8	375,121	101,641	(6,827)	27.1	
平成26年度	157,887	57,129	(4,118)	36.2	375,100	99,405	(5,716)	26.5	
平成27年度	159,583	56,039	(3,172)	35.1	375,363	95,941	(4,291)	25.6	
28年	9月	161,421	54,538	(2,025)	33.8	375,528	91,682	(2,669)	24.4
	10月	161,467	54,279	(1,937)	33.6	375,396	91,041	(2,550)	24.3
	11月	161,564	54,052	(1,872)	33.5	375,404	90,493	(2,452)	24.1
	12月	161,470	53,806	(1,785)	33.3	375,255	89,997	(2,333)	24.0
29年	1月	161,474	53,531	(1,694)	33.2	375,138	89,325	(2,209)	23.8
	2月	161,472	53,147	(1,569)	32.9	374,980	88,450	(2,032)	23.6

資料:保険年金課

注) ()内については退職者世帯数および退職者被保険者数

3 国民健康保険費用状況

年 月	療 養 費		任 意 給 付				
	件 数(件)	金 額(千円)	出 産 育 児 一 時 金		葬 祭 費		
			件 数(件)	金 額(千円)	件 数(件)	金 額(千円)	
平成25年度	38,107	356,574	422	175,891	528	26,400	
平成26年度	36,463	340,713	422	176,441	556	27,800	
平成27年度	36,805	346,077	337	141,353	561	28,050	
一 般	28年 11月	2,900	26,986	28	11,738	40	2,000
	12月	2,859	26,644	24	10,009	34	1,700
	29年 1月	2,921	27,886	30	12,576	46	2,300
退 職 者	28年 11月	90	830	-	-	-	-
	12月	86	684	-	-	-	-
	29年 1月	92	777	-	-	-	-

資料:保険年金課

注)退職者の出産育児一時金及び葬祭費は一般分に含まれている

4 後期高齢者医療の状況

年 月	被保険者数	受診件数	医 療 費 (千円)					高 額療養費(支給額)	受診率(%)	1件当り医療費(円)	
			総 額	後期高齢者医療負担分	他 法負担分	その他負担分	一 部負担分				
平成25年度	44,322	1,160,226	38,650,727	34,042,987	606,224	-	2,859,718	1,141,798	2,618	33,313	
平成26年度	45,098	1,208,270	40,070,334	35,298,646	619,617	-	2,905,539	1,246,532	2,679	33,160	
平成27年度	46,405	1,250,084	41,912,802	36,943,891	625,453	-	3,004,035	1,339,423	2,694	33,528	
28年	9月	47,996	109,035	3,453,015	3,038,005	51,503	-	255,273	108,234	227	31,669
	10月	48,109	109,857	3,532,768	3,105,497	53,066	-	261,469	112,736	228	32,158
	11月	48,250	109,418	3,517,989	3,093,660	53,347	-	257,639	113,343	227	32,152
	12月	48,260	111,981	3,579,672	3,146,201	53,215	-	268,769	111,487	232	31,967
29年	1月	48,604	106,560	3,563,015	3,128,104	52,617	-	262,606	119,688	219	33,437
	2月	48,823	106,562	3,439,134	3,021,261	50,311	-	257,828	109,734	218	32,274

資料:保険年金課

注)後期高齢者医療会計年度は3月診療分から翌年2月診療分

注)受診率は、受診件数÷被保険者数であり、一人あたりの受診件数を百分率で表したものの

5 後期高齢者医療費の状況

年 月	入 院		入 院 外		歯 科		調 剤		そ の 他		
	件 数	後期高齢者医療負担金	件 数	後期高齢者医療負担金	件 数	後期高齢者医療負担金	件 数	後期高齢者医療負担金	件 数	後期高齢者医療負担金	
		(千円)		(千円)		(千円)		(千円)		(千円)	
平成25年度	36,009	16,277,545	701,978	11,718,603	85,167	1,065,839	313,117	4,092,796	23,955	888,203	
平成26年度	36,386	16,797,240	718,734	12,075,816	94,208	1,175,410	333,783	4,316,001	25,159	934,179	
平成27年度	36,792	17,336,454	740,039	12,655,187	98,392	1,206,084	348,798	4,750,967	26,063	995,199	
28年	9月	2,967	1,398,884	64,056	1,065,997	8,506	103,988	31,125	388,716	2,381	80,420
	10月	3,074	1,467,757	64,387	1,059,712	8,762	110,200	31,202	385,720	2,432	82,108
	11月	3,081	1,469,321	64,072	1,053,321	8,944	109,432	31,033	383,544	2,288	78,042
	12月	3,167	1,470,828	65,437	1,069,581	9,185	109,455	31,929	414,210	2,263	82,127
29年	1月	3,168	1,553,239	62,222	1,016,969	8,567	94,893	30,419	378,643	2,184	84,360
	2月	3,270	1,461,893	62,097	1,003,668	8,972	105,058	30,028	366,915	2,195	83,727

資料:保険年金課

6 感染症発生状況

(単位:人)

年 月	総 数	急性灰白髄炎 (ポリオ)	コレラ	細菌性赤痢	腸チフス	パラチフス	腸管出血性 大腸菌
平成 26年度	14	-	-	-	-	-	14
平成 27年度	10	-	-	2	-	-	8
平成 28年度	29	-	-	2	1	-	26
28年 10月～12月	4	-	-	-	-	-	4
29年 1月～3月	2	-	-	1	1	-	-

資料:保健予防課

7 予防接種実施状況

(単位:人)

年 月	BCG	日本脳炎	不活化 ポリオ	風しん	三種混合1 期百日咳 ジフテリア 破傷風	四種混合1 期百日咳 ジフテリア 破傷風 不活化ポリオ	二種混合2 期ジフテリア 破傷風
平成 26年度	2,828	14,612	2,080	-	2,921	11,562	2,448
平成 27年度	3,047	12,782	462	1	12	12,316	3,508
平成 28年度	2,973	13,063	221	-	1	12,148	2,856
28年 10月	186	1,086	20	-	-	973	234
11月	241	1,102	13	-	-	1,034	171
12月	227	919	9	-	-	942	154
29年 1月	281	805	16	-	-	1,119	144
2月	262	722	16	-	-	968	141
3月	282	1,221	17	-	-	1,106	396

(単位:人)

年 月	麻しん	麻しん 風しん 混合	ヒブ	小児用肺 炎球菌	子宮頸がん
平成 26年度	-	6,419	11,694	12,642	81
平成 27年度	-	6,227	12,338	12,219	33
平成 28年度	-	6,040	12,078	11,997	8
28年 10月	-	466	962	961	1
11月	-	397	1,079	1,055	1
12月	-	328	961	862	-
29年 1月	-	362	1,055	1,055	-
2月	-	329	966	969	-
3月	-	434	1,104	1,113	1

資料:保健予防課

8 健診実施状況 (単位:人)

年 月	基 本 健 診			
	はつらつ 健診	国保特定 健診	後期高齢 者健診	健康増進 健診
平成 25年度	2,127	20,717	13,862	270
平成 26年度	2,453	21,366	14,438	278
平成 27年度	2,493	21,215	14,944	317
平成 28年度	2,461	16,998	12,754	335
28年 10月	257	2,634	2,221	31
11月	698	3,065	2,495	32
12月	89	2,724	1,495	31
29年 1月	167	-	-	23
2月	-	-	-	-
3月	-	-	-	-

資料:健康課

(単位:人)

年 月	が ん 検 診						ピロリ 検診	胃がん リスク 検診
	胃がん	子宮がん	胸部 (肺がん・ 結核)検診	乳がん	大腸がん	前立腺 がん		
平成 26年度	6,029	15,941	24,319	8,267	24,113	8,866	904	2,967
平成 27年度	5,890	16,544	24,482	8,985	25,779	9,357	851	3,231
平成 28年度	5,399	16,596	24,084	7,700	23,641	9,098	930	3,115
28年 10月	556	3,200	1,737	1,690	4,146	1,423	81	441
11月	590	2,185	542	1,155	3,688	1,243	170	482
12月	277	1,867	385	930	2,406	764	41	417
29年 1月	215	2,002	383	820	813	190	133	211
2月	-	-	-	-	74	-	-	-
3月	-	-	-	-	-	-	-	-

資料:健康課

(単位:人)

年 月	骨量検診	成人歯科 健診	肝炎 ウイルス 検診	股関節脱 臼検診	3ヵ月児 健診	9ヵ月 児健診	1歳6ヵ月 児健診	3歳児 健診
平成 26年度	1,823	303	2,718	3,070	3,114	2,895	3,066	3,068
平成 27年度	1,957	334	2,790	2,914	3,002	3,098	3,046	3,189
平成 28年度	2,018	410	2,292	2,890	2,913	2,862	3,030	3,003
28年 10月	272	59	265	231	229	239	259	250
11月	318	62	317	276	248	248	220	248
12月	297	72	331	241	251	226	257	237
29年 1月	246	62	184	239	254	235	226	285
2月	-	-	-	237	249	222	259	227
3月	-	-	-	273	257	244	255	275

資料:健康課

注) 歯周疾患健診は平成28年度より成人歯科健診に変更

9 ごみ・資源物排出量

(単位:トン)

年 月	総排出量	可燃ごみ			不燃・粗大ごみ		
		市収集量	委託 収集量	市処理施設 への持込量	市収集量	委託 収集量	市処理施設 への持込量
平成26年度	129,250	2,206	78,356	32,415	85	5,213	2,261
平成27年度	127,575	2,130	78,173	31,986	75	5,098	1,568
平成28年度	125,808	2,072	77,080	31,349	88	4,930	1,771
28年 10月	11,965	169	6,585	2,617	6	423	142
11月	11,498	167	6,179	2,614	6	378	143
12月	13,177	189	6,895	2,838	7	532	203
29年 1月	11,614	148	6,013	2,530	10	367	120
2月	9,431	130	4,924	2,204	5	353	124
3月	11,371	175	5,849	2,653	9	383	190

資料:一般廃棄物対策課

(単位:トン)

年 月	資源物			埋立 搬入量
	市収集量	委託 収集量	市処理施設 への持込量	
平成26年度	108	8,358	247	22,161
平成27年度	144	8,113	288	18,841
平成28年度	119	7,943	456	18,245
28年 10月	9	674	33	1,307
11月	10	559	30	1,412
12月	11	804	74	1,624
29年 1月	9	628	31	1,758
2月	10	604	28	1,049
3月	17	622	52	1,421

資料:一般廃棄物対策課

注)各数値は、トン換算による端数処理を行っているため、収集量の合計が総搬入量と一致しない場合がある

注)埋立搬入量は市一般廃棄物最終処分場(上奥平、榛名)への搬入量(覆土を除く)

10 公害苦情取扱件数

(単位:件)

年 月	総 数	大気汚染	水質汚濁	騒 音	振 動	悪 臭	廃棄物投棄	そ の 他
平成26年度	18	3	-	4	-	6	5	-
平成27年度	11	-	-	5	-	3	2	1
平成28年度	18	1	-	3	-	1	10	3
28年 10月	1	-	-	-	-	-	1	-
11月	4	1	-	1	-	-	2	-
12月	1	-	-	1	-	-	-	-
29年 1月	2	-	-	-	-	-	2	-
2月	2	-	-	-	-	-	2	-
3月	-	-	-	-	-	-	-	-

資料:環境政策課、一般廃棄物対策課

◆◆◆ 金 融 ◆◆◆

1 群馬県内金融機関実質預金貸出金残高 (単位:億円)

年 月	総 額	国内銀行	信用金庫	そ の 他
		[預 金 残 高]		
平成 26年末	123,824	71,183	25,466	21,175
平成 27年末	125,891	71,427	25,577	27,299
平成 28年末	127,786	72,293	25,968	27,733
28年 10月	125,998	71,893	26,167	27,938
11月	126,646	72,588	26,145	27,912
12月	127,786	73,184	26,380	28,222
29年 1月	127,206	72,899	26,227	28,079
2月	127,496	73,186	26,088	28,222
3月	128,346	74,531	25,933	27,882
		[貸 出 金 残 高]		
平成 26年末	62,155	37,250	13,355	11,550
平成 27年末	64,514	38,193	13,420	11,565
平成 28年末	65,570	39,259	13,601	11,637
28年 10月	64,599	39,258	13,662	11,679
11月	64,874	39,508	13,671	11,695
12月	65,570	39,981	13,838	11,751
29年 1月	64,951	39,505	13,752	11,694
2月	65,228	39,790	13,730	11,709
3月	65,902	40,345	13,766	11,790

資料:日本銀行前橋支店

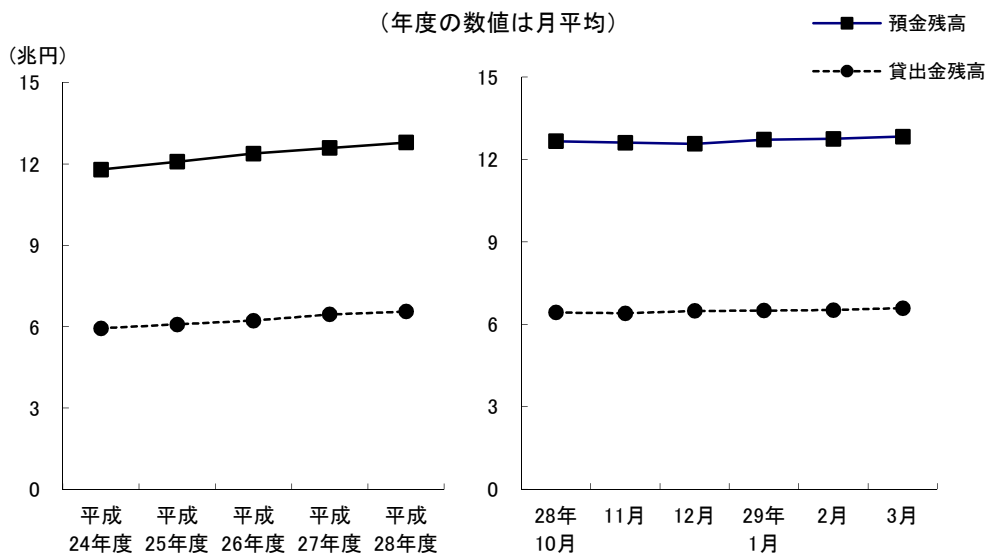
注)対象は群馬県内店舗

国内銀行は都市銀行、地方銀行、地方銀行Ⅱ、信託銀行(信託勘定を含む)を合計した数値

その他は信用組合、商工組合中央金庫、労働金庫、農業協同組合の計。オフショア勘定は除く

預金残高及び貸出金残高

(年度の数値は月平均)



2 手形交換高

年 月	取扱高		不渡手形		取引停止処分		不渡手形発生率	
	枚数 (千枚)	金額 (億円)	枚数 (枚)	金額 (百万円)	枚数 (枚)	金額 (百万円)	枚数 (%)	金額 (%)
平成26年	595	9,651	520	743	57	64	0.09	0.08
平成27年	553	9,135	281	319	51	45	0.05	0.03
平成28年	510	9,035	156	118	19	14	0.03	0.01
28年 10月	40	690	25	19	2	1	0.06	0.03
11月	40	650	18	17	1	4	0.04	0.03
12月	39	852	6	4	1	-	0.02	0.01
29年 1月	44	730	63	34	4	2	0.14	0.05
2月	40	655	15	11	-	-	0.04	0.02
3月	42	694	12	4	4	2	0.03	0.01

資料:群馬県銀行協会

3 高崎市融資制度実績

年 月	件 数	金 額
	(件)	(千円)
平成 26年度	924	9,346,018
平成 27年度	855	8,641,604
平成 28年度	643	6,064,058
28年 10月	12	92,700
11月	90	825,780
12月	159	1,256,350
29年 1月	58	424,460
2月	18	186,426
3月	20	233,980

資料:商工振興課
注)小口資金は除く

◆◆◆ 運 輸 ・ 通 信 ◆◆◆

1 JR各駅乗客人員状況

(単位:人)

年 度		24年度	25年度	26年度	27年度
総 数	総 数	15,114,341	15,545,328	15,423,995	15,857,651
	一 般	6,443,210	6,595,228	6,631,328	6,879,759
	定 期	8,671,131	8,950,100	8,792,667	8,977,892
	1日平均	41,409	42,586	42,257	43,323
高 崎 駅	総 数	10,487,652	10,756,051	10,625,871	10,888,116
	一 般	5,001,396	5,108,872	5,150,412	5,326,404
	定 期	5,486,256	5,647,179	5,475,459	5,561,712
	1日平均	28,733	29,468	29,111	29,748
北 高 崎 駅	総 数	564,434	565,821	574,549	597,396
	一 般	150,108	153,150	143,164	154,650
	定 期	414,326	412,671	431,385	442,746
	1日平均	1,546	1,550	1,574	1,632
群 馬 八 幡 駅	総 数	361,570	377,174	381,744	392,504
	一 般	105,746	114,168	112,493	121,288
	定 期	255,824	263,006	269,251	271,216
	1日平均	990	1,033	1,045	1,072
井 野 駅	総 数	738,882	773,379	751,844	765,301
	一 般	187,484	190,886	185,316	189,801
	定 期	551,398	582,493	566,528	575,500
	1日平均	2,024	2,118	2,059	2,090
高 崎 問 屋 町 駅	総 数	1,028,905	1,117,598	1,169,934	1,233,709
	一 般	280,034	298,488	312,282	342,819
	定 期	748,871	819,110	857,652	890,890
	1日平均	2,818	3,061	3,205	3,370
倉 賀 野 駅	総 数	578,713	598,772	598,106	638,822
	一 般	192,026	200,820	200,017	210,227
	定 期	386,687	397,952	398,089	428,595
	1日平均	1,585	1,640	1,638	1,745
新 町 駅	総 数	1,354,185	1,356,533	1,321,947	1,341,803
	一 般	526,416	528,844	527,644	534,570
	定 期	827,769	827,689	794,303	807,233
	1日平均	3,710	3,716	3,621	3,666

資料:JR東日本高崎支社

2 上信電鉄各駅乗客人員等状況

乗客人員状況

(単位:人)

駅名		平成26年度	平成27年度	平成28年度	29年1月	2月	3月
総数	総数	1,476,885	1,454,679	1,420,815	120,029	95,287	97,389
	一般	422,265	432,219	426,885	36,839	30,787	38,319
	定期	1,054,620	1,022,460	993,930	83,190	64,500	59,070
	1日平均	4,046	3,975	3,893	3,872	3,403	3,142
上信高崎	総数	861,965	839,942	808,558	68,284	53,960	57,022
	一般	299,855	300,002	286,498	24,994	19,880	25,552
	定期	562,110	539,940	522,060	43,290	34,080	31,470
	1日平均	2,362	2,295	2,215	2,203	1,927	1,839
南高崎	総数	20,275	18,248	18,756	1,474	1,440	1,623
	一般	8,065	7,628	8,676	754	630	783
	定期	12,210	10,620	10,080	720	810	840
	1日平均	56	50	51	48	51	52
佐野のわたし	総数	4,936	25,311	31,929	2,799	2,474	2,485
	一般	2,926	12,561	15,189	1,239	1,154	1,375
	定期	2,010	12,750	16,740	1,560	1,320	1,110
	1日平均	49	69	87	90	88	80
根小屋	総数	71,233	67,925	64,555	5,321	4,802	4,601
	一般	18,883	18,785	18,745	1,601	1,412	1,691
	定期	52,350	49,140	45,810	3,720	3,390	2,910
	1日平均	195	186	177	172	172	148
高崎商科 大学前	総数	86,779	81,700	77,609	6,739	2,421	2,164
	一般	9,859	9,490	10,319	1,339	741	874
	定期	76,920	72,210	67,290	5,400	1,680	1,290
	1日平均	238	223	0	217	86	70
山名	総数	46,933	45,731	46,062	3,841	3,542	3,392
	一般	12,913	12,821	15,282	1,381	1,292	1,502
	定期	34,020	32,910	30,780	2,460	2,250	1,890
	1日平均	129	125	126	124	127	109
西山名	総数	65,794	60,949	61,176	5,069	4,578	4,066
	一般	8,074	7,939	8,136	599	588	646
	定期	57,720	53,010	53,040	4,470	3,990	3,420
	1日平均	180	167	168	164	164	131
馬庭	総数	144,057	143,971	144,564	12,904	10,024	9,644
	一般	16,077	16,531	16,794	1,354	1,354	1,484
	定期	127,980	127,440	127,770	11,550	8,670	8,160
	1日平均	395	393	396	416	358	311
吉井	総数	129,197	124,833	119,181	9,556	8,438	8,932
	一般	34,757	35,883	35,811	2,656	2,738	3,412
	定期	94,440	88,950	83,370	6,900	5,700	5,520
	1日平均	354	341	327	308	301	288
西吉井	総数	45,716	46,069	48,425	4,042	3,608	3,460
	一般	10,856	10,579	11,435	922	998	1,000
	定期	34,860	35,490	36,990	3,120	2,610	2,460
	1日平均	125	126	133	130	129	112

2 上信電鉄各駅乗客人員等状況(続)

収入金額状況

(単位:千円)

駅名		平成26年度	平成27年度	平成28年度	29年1月	2月	3月
総数	総数	437,132	395,470	374,360	30,637	26,239	30,180
	一般	258,998	228,332	209,671	16,861	14,518	18,903
	定期	178,134	167,138	164,689	13,776	11,721	11,277
上信高崎	総数	340,301	290,327	270,652	22,290	18,748	22,207
	一般	223,446	186,926	168,614	13,639	11,336	15,053
	定期	116,855	103,401	102,038	8,651	7,412	7,154
南高崎	総数	2,116	2,353	2,450	162	175	182
	一般	1,018	995	1,085	97	79	102
	定期	1,098	1,358	1,365	65	96	80
佐野のわたし	総数	451	2,353	2,693	211	169	207
	一般	393	1,720	2,009	162	148	186
	定期	58	633	684	49	21	21
根小屋	総数	9,129	9,224	9,077	524	727	722
	一般	4,230	4,510	3,764	59	321	357
	定期	4,899	4,714	5,313	465	406	365
高崎商科 大学前	総数	2,503	1,961	2,052	155	148	185
	一般	1,659	1,463	1,622	127	120	157
	定期	844	498	430	28	28	28
山名	総数	7,896	7,521	8,348	770	633	753
	一般	4,318	4,102	4,430	434	348	419
	定期	3,578	3,419	3,918	336	285	334
西山名	総数	6,946	6,194	6,094	505	408	449
	一般	1,347	1,393	1,601	133	121	138
	定期	5,599	4,801	4,493	372	287	311
馬庭	総数	21,598	20,213	19,330	1,669	1,414	1,475
	一般	5,870	6,289	6,347	565	512	575
	定期	15,728	13,924	12,983	1,104	902	900
吉井	総数	46,192	45,508	43,433	3,581	3,115	3,343
	一般	16,717	17,673	16,704	1,360	1,256	1,624
	定期	29,475	27,835	26,729	2,221	1,859	1,719
西吉井	総数	9,195	9,816	10,231	770	702	657
	一般	2,987	3,261	3,495	285	277	292
	定期	6,208	6,555	6,736	485	425	365

資料:上信電鉄(株)鉄道部

注)佐野のわたし駅 平成26年12月22日から開業

3 JR貨物輸送状況

(単位:トン)

年 月	倉 賀 野 駅			
	車 扱	コンテナ扱	計	
	[発 送]			
平成 26年度	124,392	144,930	269,322	
平成 27年度	124,748	148,926	273,674	
平成28年度	126,324	154,033	280,357	
29年	1月	13,212	11,116	24,328
	2月	12,852	12,660	25,512
	3月	11,744	14,883	26,627
	[到 着]			
平成 26年度	1,310,459	160,962	1,471,421	
平成 27年度	1,321,711	144,817	1,466,528	
平成28年度	1,339,484	152,679	1,492,163	
29年	1月	139,000	12,471	151,471
	2月	136,660	13,029	149,689
	3月	123,415	13,802	137,217

資料:日本貨物鉄道(株)高崎営業所

4 ぐるりん路線別乗客人員状況

(単位:人)

路線名	28年10月	11月	12月	29年1月	2月	3月
少林山線	6,835	6,446	6,512	6,236	5,980	7,137
高経大線	5,874	6,156	5,774	5,352	5,145	6,352
大八木線	5,198	4,841	4,906	4,529	4,382	4,670
京ヶ島線	4,992	5,182	4,995	4,449	4,692	5,318
群馬の森線	9,157	8,827	8,416	8,004	8,210	8,978
倉賀野線	6,037	5,929	5,927	5,387	5,804	6,211
観音山線	6,811	6,398	5,927	5,828	5,292	6,217
岩鼻線	3,709	3,250	3,309	3,105	2,939	3,406
都心循環線	5,448	4,632	4,857	4,706	4,525	5,304
榛名線	1,377	1,292	1,125	1,160	1,263	1,070
倉淵線	774	713	749	531	562	611
こうづけ国分寺線	243	228	243	205	225	280
かみつけの里線	220	170	222	254	165	213
白川線	39	59	33	49	65	56
生原線	26	33	36	61	65	46
松原線	61	62	78	65	97	78
柏木沢線	29	18	48	47	39	58
新町線	336	329	314	309	297	378
総数	57,166	54,565	53,471	50,277	49,747	56,383
1日平均	1,861	1,836	1,744	1,699	1,799	1,839

資料:地域交通課

注)こうづけ国分寺線・かみつけの里線は日曜・祝日運休 白川線は火・水曜運行(祝日・12/30～1/3運休)
 生原線は月・水・金曜運行(祝日・12/30～1/3運休) 松原線は火・木・金曜運行(祝日・12/30～1/3運休)
 柏木沢線は月・水曜運行(祝日・12/30～1/3運休) 新町線は日曜・祝日・12/29～1/3運休
 他は1/1のみ運休

5 はるバス路線別乗客人員状況

(単位:人)

路線名	28年10月	11月	12月	29年1月	2月	3月
斉渡中北線	254	205	255	273	252	220
宮沢白岩線	531	492	553	375	475	533
総数	785	697	808	648	727	753
1日平均	31	29	34	28	32	29

資料:地域交通課

注)日曜・祝日・12/30～1/3運休

6 よしいバス路線別乗客人員状況

(単位:人)

路線名	28年10月	11月	12月	29年1月	2月	3月
坂口・奥平線	479	466	477	395	499	492
東谷・西吉井線	163	189	166	149	171	190
多比良・小串線	1,090	1,126	975	809	1,055	928
南陽台・馬庭線	429	380	355	278	294	354
吉井・藤岡線	247	143	221	233	173	235
総数	2,408	2,304	2,194	1,864	2,192	2,199
1日平均	96	96	95	81	95	85

資料:吉井支所地域振興課

注)日曜・祝日・12/29～1/3運休

注)日曜・祝日と、12/29～1/3は全便運休

7 関越交通(株)バス路線別乗客人員状況 (単位:人)

路線名	28年10月	11月	12月	29年1月	2月	3月
高崎駅～金古～渋川駅	8,771	8,202	8,309	8,817	7,822	8,997
〃～群馬温泉～渋川駅	1,351	1,134	1,109	1,322	1,234	1,375
〃～金古～群馬温泉	7,001	6,125	6,195	6,445	5,414	6,175
〃～イオンモール高崎前～渋川駅	5,174	4,859	4,960	5,071	4,232	4,654
〃～イオンモール高崎前～群馬温泉	728	734	605	779	743	912
総数	23,025	21,054	21,178	22,434	19,445	22,113
1日平均	743	702	683	724	694	713

資料:関越交通(株)

8 日本中央バス(株)バス路線別乗客人員状況 (単位:人)

路線名	28年10月	11月	12月	29年1月	2月	3月
新町駅～上野村	5,397	5,420	4,976	1,902	1,831	2,102
高崎駅～大胡駅	2,470	2,584	1,835	5,253	4,487	5,598
1日平均	254	267	220	231	226	248

資料:日本中央バス(株)

9 上信電鉄(株)バス路線別乗客人員状況 (単位:人)

路線名	28年10月	11月	12月	29年1月	2月	3月
中央前橋駅～京目～高崎駅	4,086	4,003	3,973	4,292	3,668	4,961
前橋駅～京目～高崎駅	3,787	3,547	3,675	3,918	3,368	4,379
高崎駅～鶴辺団地	812	1,344	1,135	1,366	1,131	1,359
高崎問屋町駅～高崎駅～鶴辺団地	604	1,038	901	927	882	1,069
高崎問屋町駅～高崎駅～ファミリーパーク	66	0	0	0	0	0
高崎問屋町駅～(飯塚町)～高崎駅	9	8	9	7	8	9
総数	9,364	9,940	9,693	10,510	9,057	11,777
1日平均	302	331	313	350	323	380

資料:上信電鉄(株)自動車部

元旦休業

10 (株)群馬バス路線別乗客人員状況 (単位:人)

路線名	28年10月	11月	12月	29年1月	2月	3月
高崎駅～伊香保	4,462	4,191	4,063	4,176	3,494	4,234
〃～浜川・沖～箕郷	19,732	18,123	17,756	18,571	15,304	17,114
〃～しんとう温泉 榛東村役場	3,311	3,328	3,259	3,345	3,010	3,414
〃～榛名湖	9,824	8,969	8,680	8,059	6,490	7,735
〃～本郷～室田	8,528	7,388	7,003	7,184	5,614	6,246
〃～権田	4,175	4,591	7,762	4,256	3,298	3,476
〃～里見～室田	10,389	9,227	9,020	9,272	7,954	8,875
〃～安中	889	962	1,020	862	875	909
〃～イオン・金古～三愛クリニック 榛東村役場	5,335	4,634	4,470	4,191	3,825	5,039
〃～イオン高崎	13,952	11,511	14,769	13,844	11,682	16,920
〃～南陽台	5,498	5,310	5,098	4,778	4,661	4,867
〃～亀里	565	604	554	537	603	680
〃～中央中等	261	368	212	242	338	198
箕郷～渋川	1,270	1,333	1,298	1,363	1,188	1,037
〃～はるな郷	315	282	286	265	282	281
〃～駒寄	82	86	82	82	86	82
総数	88,588	80,907	85,332	81,027	68,704	81,107
1日平均	2,858	2,697	2,753	2,614	2,216	2,616

資料:(株)群馬バス

11 群馬中央バス(株)バス路線別乗客人員状況 (単位:人)

路線名	28年10月	11月	12月	29年1月	2月	3月
高崎駅～芝塚・バイパス～前橋	9,024	7,808	8,061	8,605	8,460	9,491
高崎駅～県立女子大学～伊勢崎駅	4,212	3,445	4,207	5,098	4,014	3,418
総数	13,236	11,253	12,268	13,703	12,474	12,909
1日平均	427	375	396	442	402	416

資料:群馬中央バス(株)

12 永井運輸(株)バス路線別乗客人員状況 (単位:人)

路線名	28年10月	11月	12月	29年1月	2月	3月
新町駅～玉村町役場	4,863	3,963	3,703	3,455	3,094	2,929
1日平均	156	132	119	111	110	94

資料:永井運輸(株)

13 高速道路インター利用状況

高崎インター(関越自動車道)

(単位:台)

年月	総数	普通車	大型車	特大車	中型車	軽二輪車
[入 車]						
平成 26年度	2,986,886	2,238,731	157,075	15,390	200,863	374,827
平成 27年度	2,891,433	2,162,318	149,282	14,754	190,139	374,940
平成 28年度	2,892,299	2,149,405	157,599	15,604	187,923	381,769
28年 10月	253,997	188,559	13,485	1,514	16,420	34,019
11月	241,212	178,410	13,718	1,511	16,001	31,572
12月	247,389	182,323	14,736	1,265	16,643	32,422
29年 1月	226,431	170,149	11,682	1,147	13,865	29,588
2月	214,447	158,194	12,246	1,128	14,450	28,429
3月	252,156	186,037	14,593	1,265	16,890	33,371
[出 車]						
平成 26年度	3,029,167	2,264,399	157,547	18,124	201,738	387,359
平成 27年度	2,957,292	2,199,416	152,347	17,440	198,171	389,918
平成 28年度	2,962,450	2,195,781	155,270	18,122	194,515	398,753
28年 10月	259,146	191,606	13,423	1,773	16,825	35,510
11月	247,426	182,339	13,608	1,611	16,515	33,353
12月	254,904	187,572	14,313	1,533	17,188	34,298
29年 1月	233,899	175,328	11,608	1,321	14,592	31,050
2月	222,711	164,465	12,325	1,340	14,840	29,741
3月	260,542	192,210	14,138	1,599	17,223	35,372

高崎玉村スマートインター(関越自動車道)

(単位:台)

年 月	総 数	普 通 車	大 型 車	特 大 車	中 型 車	軽 二 輪 車
			[入 車]			
平成 26年度	947,661	670,205	99,211	12,398	72,959	92,888
平成 27年度	1,146,660	788,001	130,777	16,071	98,467	113,344
平成 28年度	1,268,354	853,421	161,564	17,360	115,246	128,863
28年 10月	110,670	74,580	12,881	1,593	10,176	11,440
11月	107,715	72,001	13,356	1,553	10,020	10,785
12月	111,811	73,614	14,635	1,596	10,603	11,363
29年 1月	101,043	67,938	12,590	1,283	9,091	10,141
2月	100,062	65,720	13,615	1,366	9,370	9,991
3月	115,689	76,187	15,137	1,686	10,976	11,703
			[出 車]			
平成 26年度	1,033,367	735,814	102,021	10,211	82,026	103,295
平成 27年度	1,191,797	821,165	131,251	13,195	104,906	121,280
平成 28年度	1,301,840	873,183	154,979	14,647	121,901	137,112
28年 10月	112,925	75,668	13,126	1,344	10,643	12,144
11月	110,008	73,175	13,380	1,371	10,650	11,432
12月	113,733	74,462	14,780	1,310	11,213	11,968
29年 1月	103,865	69,983	12,707	967	9,496	10,712
2月	105,749	69,856	13,936	1,108	9,926	10,923
3月	118,254	77,438	15,255	1,344	11,687	12,530

注) 高崎玉村スマートインター 平成26年2月22日運用開始

前橋インター(関越自動車道)

(単位:台)

年 月	総 数	普 通 車	大 型 車	特 大 車	中 型 車	軽 二 輪 車
			[入 車]			
平成 26年度	3,794,189	2,795,447	170,309	18,884	323,617	485,932
平成 27年度	3,763,107	2,746,594	168,102	18,673	323,008	506,730
平成 28年度	3,810,385	2,772,215	178,205	19,469	326,448	524,048
28年 10月	336,490	243,874	15,113	2,018	28,171	47,314
11月	321,249	231,041	15,434	1,975	28,485	44,314
12月	325,601	233,713	16,380	1,613	28,812	45,083
29年 1月	296,188	215,739	13,996	1,317	24,948	40,188
2月	287,138	205,728	14,770	1,420	26,159	39,061
3月	335,892	241,363	16,898	1,717	30,273	45,641
			[出 車]			
平成 26年度	3,849,057	2,831,779	171,237	16,778	324,813	504,450
平成 27年度	3,810,248	2,782,623	168,875	17,499	322,610	518,641
平成 28年度	3,840,410	2,781,243	175,963	18,356	326,001	538,847
28年 10月	336,737	243,709	14,924	1,863	28,359	47,882
11月	324,722	233,944	15,007	1,784	28,316	45,671
12月	331,066	238,345	15,751	1,455	28,580	46,935
29年 1月	298,814	217,752	13,402	1,322	24,713	41,625
2月	285,655	204,392	14,478	1,318	25,538	39,929
3月	337,106	242,355	16,539	1,641	29,486	47,085

藤岡インター(上信越自動車道)

(単位:台)

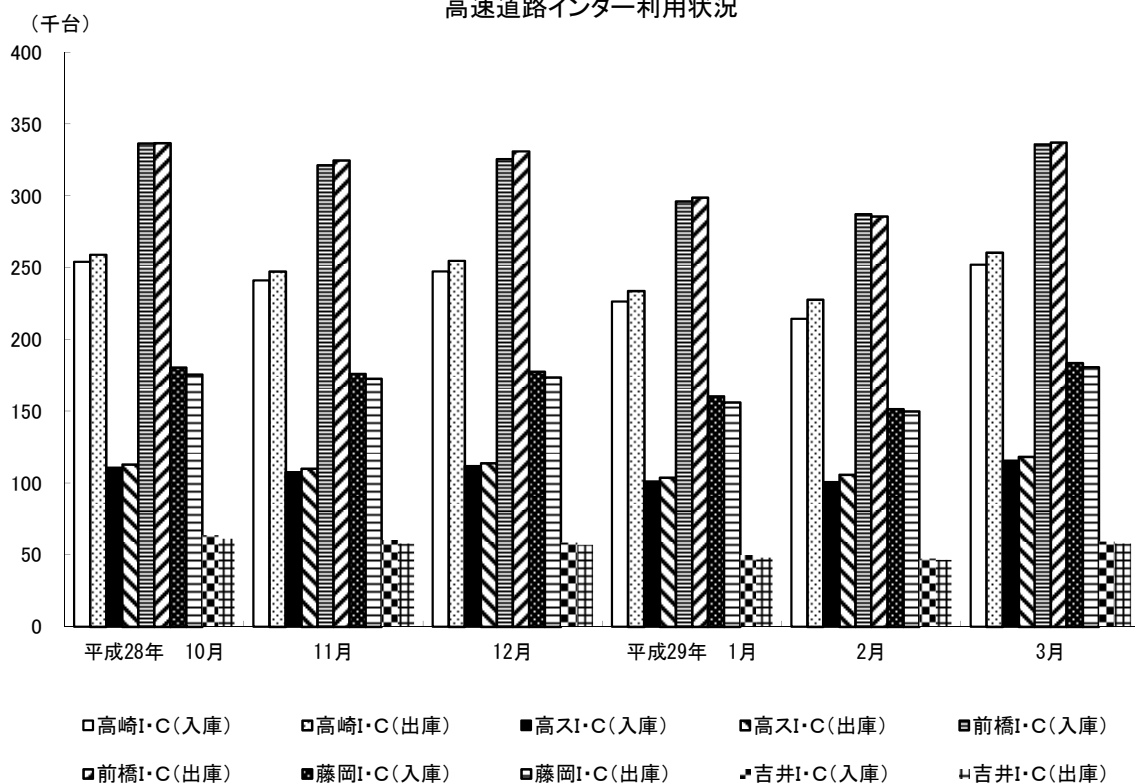
年 月	総 数	普 通 車	大 型 車	特 大 車	中 型 車	軽 二 輪 車
			[入 車]			
平成 26年度	2,181,253	1,512,561	172,906	26,797	207,100	261,889
平成 27年度	2,106,051	1,450,846	164,888	24,014	199,430	266,873
平成 28年度	2,066,136	1,412,958	164,127	25,622	195,795	267,634
28年 10月	180,479	123,163	14,098	2,525	16,780	23,913
11月	176,086	119,617	14,510	2,410	16,791	22,758
12月	177,635	120,321	15,016	2,294	17,033	22,971
29年 1月	160,303	110,098	12,786	1,878	15,002	20,539
2月	151,582	100,990	13,523	1,988	15,661	19,420
3月	183,653	124,177	15,053	2,399	18,254	23,770
			[出 車]			
平成 26年度	2,133,323	1,455,364	189,701	31,451	202,751	254,056
平成 27年度	2,042,388	1,393,586	178,225	26,788	192,821	250,968
平成 28年度	2,013,492	1,365,007	178,103	26,672	191,591	252,119
28年 10月	175,616	118,483	15,343	2,638	16,813	22,339
11月	172,581	115,930	15,708	2,705	16,667	21,571
12月	173,603	116,349	16,622	2,380	16,690	21,562
29年 1月	156,142	106,134	13,989	1,878	14,500	19,641
2月	149,929	99,143	14,753	2,076	15,174	18,783
3月	180,677	121,595	16,263	2,427	17,778	22,614

吉井インター(上信越自動車道)

(単位:台)

年 月	総 数	普 通 車	大 型 車	特 大 車	中 型 車	軽 二 輪 車
			[入 車]			
平成 26年度	711,808	504,121	55,502	7,724	63,942	80,519
平成 27年度	711,966	503,756	54,808	8,925	59,606	84,871
平成 28年度	699,765	491,318	56,306	8,742	58,025	85,374
28年 10月	63,786	45,020	4,884	1,013	5,042	7,827
11月	60,545	42,217	5,216	794	5,135	7,183
12月	58,717	40,838	4,928	643	5,013	7,295
29年 1月	50,112	35,159	4,082	532	4,103	6,236
2月	47,755	32,500	4,298	616	4,553	5,788
3月	59,317	41,152	5,111	705	5,110	7,239
			[出 車]			
平成 26年度	682,475	489,971	51,173	5,154	58,463	77,714
平成 27年度	683,107	489,482	49,591	5,640	57,791	80,603
平成 28年度	679,798	485,115	49,154	6,784	55,687	83,013
28年 10月	61,588	44,317	4,185	696	4,844	7,546
11月	58,122	40,945	4,577	717	4,896	6,987
12月	57,154	40,254	4,467	690	4,802	6,941
29年 1月	48,467	34,249	3,585	538	4,048	6,011
2月	46,713	32,211	3,893	589	4,353	5,667
3月	58,140	40,848	4,535	728	5,105	6,924

高速道路インター利用状況



14 郵便物取扱状況

(単位:件)

年 月	普通 通常	書留 通常	速達 通常	小包
	[引 受]			
平成 25年度	33,954,937	214,989	177,349	404,795
平成 26年度	34,970,599	226,988	190,477	568,872
平成 27年度	37,970,904	470,911	248,598	612,618
28年 4月	3,739,737	52,979	41,270	52,458
5月	4,904,485	48,633	37,228	76,474
6月	4,905,766	45,710	38,992	51,162
7月	4,016,292	36,859	37,550	45,682
8月	3,417,893	38,157	36,046	42,247
9月	5,414,107	40,935	37,380	58,734
	[配 達]			
平成 25年度	34,998,919	681,424	148,101	522,621
平成 26年度	36,685,892	572,333	179,040	633,468
平成 27年度	36,930,706	612,741	151,430	745,808
28年 4月	3,081,917	48,363	12,364	68,451
5月	2,681,030	45,628	11,412	56,708
6月	2,802,924	50,709	11,711	63,669
7月	3,355,224	49,771	15,586	100,539
8月	2,776,549	44,239	14,296	75,867
9月	3,089,665	44,155	15,442	69,354

資料: 日本郵便(株)高崎郵便局

注) 平成28年10月から非公開のためデータなし

◆◆◆ 電気・ガス・水道 ◆◆◆

1 電灯需要状況

年 月	総 数	定 額	公衆街路灯	従量(A・B)	従 量 (C)	臨時電灯	その他
[契 約 口 数]							
平成25年度末	365,749	4,908	60,232	249,083	13,719	1,420	36,387
平成26年度末	369,831	5,999	61,179	248,320	13,816	1,205	39,312
平成27年度末	374,776	7,366	62,415	248,171	13,799	1,045	41,980
27年 10月	372,685	6,688	61,922	248,276	13,791	1,134	40,874
11月	373,432	6,966	61,979	248,428	13,797	1,185	41,077
12月	373,429	7,184	62,091	247,822	13,809	1,249	41,274
28年 1月	374,074	7,291	62,215	248,010	13,810	1,232	41,516
2月	374,579	7,367	62,331	248,158	13,783	1,208	41,732
3月	374,776	7,366	62,415	248,171	13,799	1,045	41,980
[販 売 電 力 量] (千kWh)							
平成25年度	1,312,840	2,473	27,661	791,745	157,063	4,226	329,673
平成26年度	1,264,538	3,433	24,843	744,977	150,624	4,048	336,614
平成27年度	1,255,749	4,799	21,561	729,783	147,933	3,595	348,078
27年 10月	83,981	396	1,714	48,761	10,798	276	22,035
11月	89,387	425	1,870	51,084	11,021	296	24,690
12月	106,231	442	1,933	60,058	12,296	355	31,147
28年 1月	136,958	461	2,089	77,618	14,393	344	42,053
2月	142,725	466	2,037	80,443	15,008	404	44,366
3月	125,611	458	1,842	70,190	13,818	332	38,971

資料:東京電力(株)高崎支社

注) 従量電灯ABは、5A～60A 従量電灯Cは、6kVA以上

端数処理の関係で、個々の積み上げと合計欄が一致しない場合がある

高崎支社サービス区域は、高崎市のほか、藤岡市、富岡市、安中市、多野郡、甘楽郡、

玉村町の一部、埼玉県の一部を含む

注) 平成28年4月1日から非公開のためデータなし

2 電力需要状況(契約口数)

(単位 口)

	特定規模需要以外の需要		
	低圧電力	その他電力	合 計
平成25年度末	26,805	4,788	31,593
平成26年度末	26,631	4,613	31,244
平成27年度末	26,457	4,383	30,840
27年 10月	26,522	4,464	30,986
11月	26,513	4,433	30,946
12月	26,522	4,426	30,948
28年 1月	26,527	4,411	30,938
2月	26,499	4,397	30,896
3月	26,457	4,383	30,840

資料:東京電力(株)高崎支社

注) 特定規模需要は、高圧(6kV)または特別高圧(20kV以上)受電で、電力小売自由化の対象となる需要

特定規模需要以外の需要は、低圧受電(100Vまたは200V)の需要

端数処理の関係で、個々の積み上げと合計欄が一致しない場合がある

高崎支社サービス区域は、高崎市のほか、藤岡市、富岡市、安中市、多野郡、甘楽郡、

玉村町の一部、埼玉県の一部を含む

注) 平成28年4月1日から非公開のためデータなし

2 電力需要状況(販売電力量)

(単位千kWh)

	電力合計	特定規模需要以外の需要			特定規模需要		
		低圧電力	その他電力	合計	高圧	特別高圧	合計
平成25年度	3,502,836	144,516	21,783	166,300	1,739,408	1,597,129	3,336,537
平成26年度	3,340,434	137,152	20,201	157,353	1,690,367	1,492,714	3,183,081
平成27年度	3,241,371	136,466	18,649	155,114	1,579,942	1,506,315	3,086,257
27年 10月	262,500	9,202	1,266	10,467	122,806	129,227	252,033
11月	259,772	8,600	1,392	9,992	122,548	127,232	249,780
12月	265,085	10,133	1,599	11,732	126,775	126,578	253,352
28年 1月	265,840	12,561	2,014	14,576	126,306	124,958	251,264
2月	275,590	13,902	2,042	15,944	138,798	120,848	259,646
3月	262,692	12,252	1,940	14,191	128,969	119,531	248,501

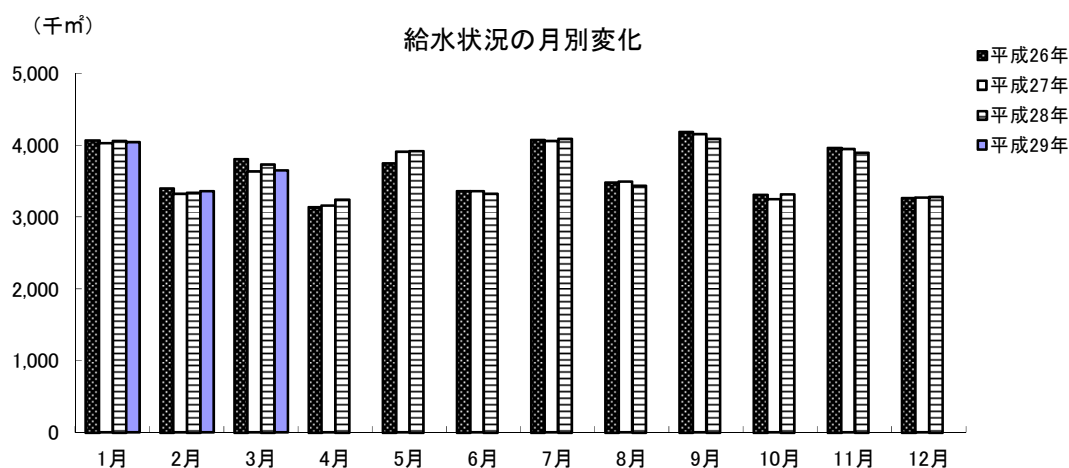
資料:東京電力(株)高崎支社

注)平成28年4月1日から非公開のためデータなし

3 水道用途別利用状況

年 月	総 数	家 庭 用	業 務 用	浴 場 用	公 共 用	臨 時 用
[栓 数]						
平成 26年度末	169,626	155,201	13,319	4	1,092	10
平成 27年度末	171,893	157,438	13,348	4	1,094	9
平成 28年度末	173,506	159,042	13,353	4	1,098	9
28年 10月	172,248	157,741	13,364	4	1,128	11
11月	172,330	157,853	13,357	4	1,106	10
12月	172,347	157,879	13,350	4	1,103	11
29年 1月	172,433	157,982	13,335	4	1,101	11
2月	172,504	158,057	13,331	4	1,103	9
3月	173,506	159,042	13,353	4	1,098	9
[給 水 量] (m ³)						
平成 26年度	43,565,573	31,830,523	9,980,255	13,504	1,740,695	596
平成 27年度	43,716,654	31,960,232	10,015,131	13,026	1,727,775	490
平成 28年度	43,679,939	31,926,545	10,050,259	11,527	1,691,127	481
28年 10月	3,324,425	2,465,213	729,885	564	128,720	43
11月	3,900,506	2,809,606	952,125	1,178	137,571	26
12月	3,285,173	2,460,421	709,364	611	114,709	68
29年 1月	4,045,299	2,979,349	934,429	1,469	130,026	26
2月	3,361,958	2,529,460	720,855	678	110,929	36
3月	3,648,190	2,630,862	885,420	1,213	130,647	48

資料:水道局料金課



4 給水人口・戸数

年 月	行政区域内人口	給水人口	給水戸数	普及率(%)
平成 26年度末	374,905	367,913	155,693	98.1
平成 27年度末	375,035	368,166	157,405	98.2
平成 28年度末	374,491	367,704	158,859	98.2
28年 10月	375,396	368,561	158,688	98.2
11月	375,404	368,573	158,782	98.2
12月	375,255	368,425	158,684	98.2
29年 1月	375,138	368,324	158,691	98.2
2月	374,980	368,170	158,691	98.2
3月	374,491	367,704	158,859	98.2

資料:水道局料金課

5 公共下水道水洗化状況

年 月	行政区域内人口	処理区域内人口	普及率(%)	水洗便所設置済人口	水洗化率(%)
平成 26年度末	374,905	270,020	72.0	255,522	94.6
平成 27年度末	375,035	271,418	72.4	256,995	94.7
平成 28年度末	374,491	271,418	72.4	256,995	94.7
28年 10月	375,396	272,716	72.6	258,326	94.7
11月	375,404	272,725	72.6	258,352	94.7
12月	375,255	272,608	72.6	258,259	94.7
29年 1月	375,138	273,312	72.8	258,987	94.8
2月	374,980	273,357	72.9	259,027	94.8
3月	374,491	273,240	73.0	258,912	94.8

資料:下水道局維持管理課 普及率(%)=処理区域内人口/行政区域内人口
水洗化率(%)=水洗便所設置済人口/処理区域内人口

6 ガス業種別需要状況

年 月	総 数	工 業 用	商 業 用	公 共 用	医 療 用	家 庭 用
		[件 数]				
平成 26年度末	38,763	79	2,069	345	241	36,029
平成 27年度末	38,978	80	2,083	349	234	36,232
平成 28年度末	39,239	77	2,087	357	236	36,482
28年 10月	39,124	76	2,055	352	233	36,408
11月	39,218	76	2,086	354	237	36,465
12月	39,297	78	2,094	354	237	36,534
29年 1月	39,333	78	2,092	355	237	36,571
2月	39,314	77	1,999	451	236	36,551
3月	39,239	77	2,087	357	236	36,482
		[販 売 量] (10,306 kcal/m ³)				
平成 26年度末	75,149,658	48,336,770	5,882,418	2,444,038	2,583,444	15,902,988
平成 27年度末	74,125,037	47,841,673	5,649,569	2,490,870	2,732,241	15,410,684
平成 28年度末	75,803,623	49,021,650	5,614,364	2,631,001	2,666,666	15,869,942
28年 10月	5,337,727	3,688,371	457,582	184,624	212,319	794,831
11月	6,037,424	3,948,904	401,874	144,832	172,353	1,369,461
12月	6,632,766	3,948,396	459,641	230,396	217,713	1,776,620
29年 1月	8,220,070	4,607,836	602,205	286,333	309,071	2,414,625
2月	7,505,510	4,324,275	446,254	395,383	281,613	2,057,985
3月	7,789,574	4,520,037	552,521	299,613	280,226	2,137,177

資料:東京ガス(株)群馬支社 注)平成29年3月末ガス管延長 744,101 m 当(1.2.3月)分は 3,896 m

◆◆◆ 治 安 ・ 災 害 ◆◆◆

1 刑法犯発生検挙状況

年 月	総 数	凶 悪 犯	粗 暴 犯	窃 盗 犯	知 能 犯	風 俗 犯	そ の 他
	[発 生 件 数]						
平成 26年	3,562	17	292	2,579	139	24	511
平成 27年	3,236	14	293	2,288	126	21	494
平成 28年	2,783	16	298	1,815	145	29	480
28年 10 ～ 12月	651	7	56	430	38	5	115
29年 1 ～ 3月	613	5	77	369	51	8	103
	[検 挙 件 数]						
平成 26年	1,649	18	259	1,152	85	18	117
平成 27年	1,488	13	275	934	111	17	138
平成 28年	1,477	11	272	925	141	27	101
28年 10 ～ 12月	344	7	47	236	22	5	27
29年 1 ～ 3月	267	6	42	154	31	8	26

資料:高崎警察署

2 刑法犯検挙人員状況

年 月	総 数	凶 悪 犯	粗 暴 犯	窃 盗 犯	知 能 犯	風 俗 犯	そ の 他
平成 25年	898 (122)	10 (1)	257 (17)	439 (60)	60 (9)	13 (1)	101 (34)
平成 26年	965 (138)	15 (-)	300 (24)	469 (88)	60 (3)	15 (1)	106 (22)
平成 27年	894 (75)	12 (2)	304 (16)	421 (36)	53 (3)	22 (1)	82 (17)
28年 10 ～ 12月	207 (20)	9 (2)	53 (7)	112 (9)	11 (1)	4 (-)	18 (1)
29年 1 ～ 3月	144 (7)	6 (-)	43 (2)	51 (4)	15 (-)	4 (-)	25 (1)

資料:高崎警察署

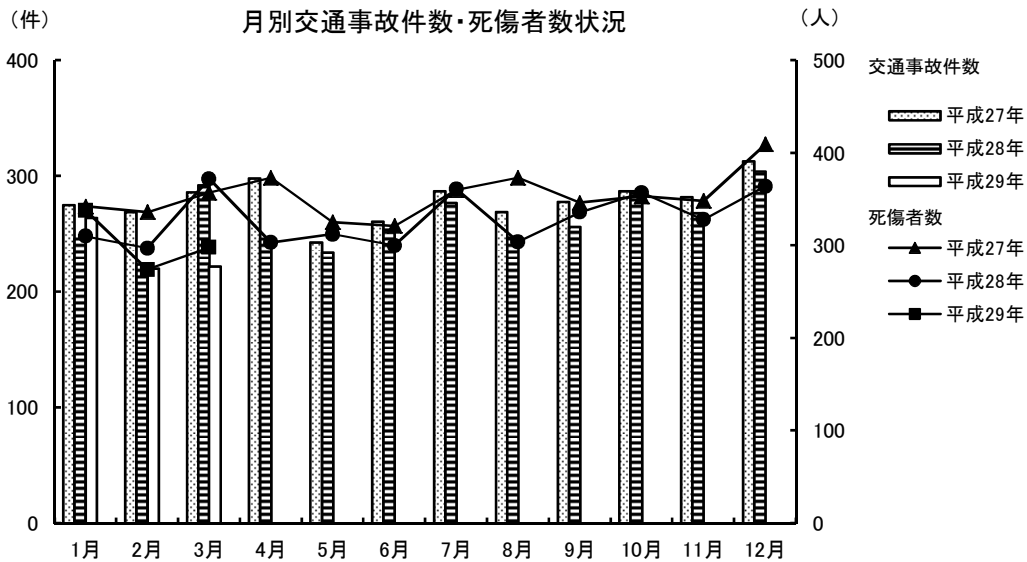
注) ()内は少年の数で内書き

4 交通違反件数と交通事故(広域圏)

年 月	交通違反件数	交 通 事 故 (人身事故)				
		事 故 件 数	死 傷 者 数			
			総 数	死 者	負 傷 者	
平成 26年	10,194	3,438	4,350	10	4,340	
平成 27年	9,805	3,348	4,246	9	4,237	
平成 28年	9,280	3,135	3,947	7	3,940	
28年 10月	-	287	358	1	357	
11月	-	268	329	1	328	
12月	-	304	364	-	364	
29年 1月	-	264	339	1	338	
2月	-	220	274	-	274	
3月	-	222	300	2	298	

資料:高崎警察署

注)平成28年4月以降の月別交通違反件数については件数計上に時差があり、概数となるため、年累計は表示するが、月件数は表示しない。



5 火災発生件数

(単位:件)

年 月	原 因 別					火 災 種 別				
	総 数	失 火	放 火	不明調査中	そ の 他	建 物	林 野	車 両	そ の 他	
平成 26年	139	77	18	20	24	73	6	8	52	
平成 27年	115	55	15	24	21	62	3	10	40	
平成 28年	98	56	12	11	19	65	-	11	22	
28年 7月	4	1	1	1	1	3	-	1	-	
8月	10	7	-	-	3	7	-	1	2	
9月	2	1	1	-	-	1	-	-	1	
10月	9	5	-	1	3	8	-	1	-	
11月	7	2	1	1	3	4	-	2	1	
12月	12	8	1	1	2	9	-	2	1	
29年 1月	9	2	1	3	3	6	1	-	2	
2月	12	7	2	3	-	5	1	1	5	
3月	15	8	1	3	3	3	-	1	11	

資料:消防局予防課

注)放火は、放火の疑いも含む

3 風俗営業所数

年	月	1号		2号		3号		4号		5号		6号		7号				8号	
		キャバレー	主として和風設備	主として洋風設備	ナイトクラブ等	ダンスホール	ダンス教習所	低照明度飲食店	区画席飲食店	パチンコ	回胴式	スマートボール	麻雀	射的	その他	専業	飲食併設	その他	
平成	25年末	17	15	71	2	-	-	-	-	32	3	-	28	-	-	7	-	5	
平成	26年末	17	15	71	1	-	-	-	-	31	3	-	26	-	-	5	-	5	
平成	27年末	15	14	71	1	-	-	-	-	30	3	-	23	-	-	4	-	4	
28年	6月末	14	14	75	-	-	-	-	-	28	3	-	23	-	-	4	-	4	

注) 風俗営業等の規制及び業務の適正化等に関する法律(昭和23年7月10日法律第122号)の改正

平成28年6月23日改正風俗営業法施行に伴い、各号の営業形態許可対象が、以下の表のとおり改正

改正後の風俗営業所数

年	月	1号		2号	3号	4号		5号		
		キャバレー等	主として和風設備	主として洋風設備	低照明度飲食店	区画席飲食店	パチンコ	麻雀	その他遊技場	ゲームセンター等
28年	6月末	14	11	75	-	-	28	23	3	8
28年	10月	14	11	75	-	-	27	23	3	8
	11月	14	11	75	-	-	27	23	3	8
	12月	14	12	78	-	-	27	21	3	8
29年	1月	14	12	78	-	-	27	21	3	8
	2月	14	12	77	-	-	26	21	3	8
	3月	14	12	79	-	-	25	21	3	8

資料:高崎警察署

6 火災り災及び損害状況

年 月	り災世帯	り災棟数				損 害 面 積			死 傷 者 数		見 積 損 害 額 (千 円)			
		全焼	半焼	部分焼	ぼや	建物 (㎡)		林野 (a)	死者	負傷者	建 物	収容物	その他	計
						床面積	表面積							
平成 26年	69	27	9	34	33	4,204	272	28	5	22	225,597	42,394	9,696	277,687
平成 27年	44	21	4	23	40	2,469	198	51	4	19	156,865	27,590	6,123	190,578
平成 28年	66	25	3	34	36	4,617	518	-	10	19	260,197	203,668	892	464,757
28年 10月	3	1	1	1	8	495	114	-	-	3	11,206	1,170	-	12,376
11月	11	4	-	4	1	462	100	-	-	1	31,913	1,289	447	33,649
12月	9	2	-	4	5	297	8	-	1	5	6,800	368	13	7,181
29年 1月	9	5	1	8	4	3216	86	1	-	1	-	104	-	104
2月	10	1	2	3	-	252	24	6	1	1	11,002	2,482	-	13,484
3月	-	2	1	1	1	196	6	-	-	2	-	-	1	1

資料:消防局予防課

注)吉井地域は含まれない

注)損害額については、速報値

7 火災原因別発生状況

(単位:件)

年 月	総 数	火遊び	たばこ	たき火	風呂釜	電気製品	ストーブ	コンロ	放 火 (疑い含む)	不 明 調査中	その他
平成 26年	139	1	26	7	3	4	4	8	18	20	48
平成 27年	115	-	6	8	-	1	2	10	15	24	49
平成 28年	98	-	8	8	1	1	2	12	12	11	43
28年 10月	9	-	1	-	-	-	-	1	-	1	6
11月	7	-	-	-	-	-	-	-	1	1	5
12月	12	-	2	-	-	-	1	2	1	1	5
29年 1月	9	-	-	1	-	1	-	-	1	3	3
2月	12	-	2	2	-	-	2	-	2	3	1
3月	15	-	2	1	-	-	-	-	1	3	8

資料:消防局予防課

注)吉井地域は含まれない

8 事故別救急出場状況

(単位:件)

事故種類	平成26年	平成27年	平成28年	28年 10月	11月	12月	29年 1月	2月	3月
火 災	110	81	83	8	7	12	7	8	6
自然災害	1	1	-	-	-	-	-	-	-
水 難	2	4	5	-	1	-	-	-	-
交 通	1,632	1,557	1,549	145	117	160	122	96	116
労働災害	161	128	136	15	14	9	7	11	9
運動競技	81	86	87	13	3	4	2	2	5
一般負傷	2,074	2,096	2,224	181	212	206	205	176	190
加 害	64	81	64	5	8	7	6	8	6
自損行為	130	147	146	14	10	16	11	15	16
急 病	9,525	9,824	9,880	796	815	979	972	831	842
転 送	1,623	1,799	1,623	132	154	142	162	153	143
そ の 他	94	88	112	14	8	8	7	5	16
出場件数	15,497	15,892	15,909	1,323	1,349	1,543	1,501	1,305	1,349
収容人員	14,436	14,773	14,876	1,236	1,272	1,456	1,416	1,216	1,268

資料:消防局警防課

注)吉井地域は含まれない

9 青少年補導状況

(単位:人)

年 月	総 数			小 学 生			中 学 生			高 校 生			勤 労 青 少 年 等		
	計	男	女	計	男	女	計	男	女	計	男	女	計	男	女
平成 26年	1	1	-	-	-	-	-	-	-	1	1	-	-	-	-
平成 27年	1	1	-	1	1	-	-	-	-	-	-	-	-	-	-
平成 28年	1	1	-	-	-	-	-	-	-	-	-	-	1	1	-
28年 10月	-	-	-	-	-	-	-	-	-	-	-	-	-	-	-
11月	-	-	-	-	-	-	-	-	-	-	-	-	-	-	-
12月	-	-	-	-	-	-	-	-	-	-	-	-	-	-	-
29年 1月	-	-	-	-	-	-	-	-	-	-	-	-	-	-	-
2月	-	-	-	-	-	-	-	-	-	-	-	-	-	-	-
3月	-	-	-	-	-	-	-	-	-	-	-	-	-	-	-

資料:防犯・青少年課

1月～3月 補導員延べ人員 441 人

10 青少年相談受理件数

(単位:件)

年 月	総 数			小 学 生			中 学 生			高 校 生			勤 労 青 少 年 等		
	計	男	女	計	男	女	計	男	女	計	男	女	計	男	女
平成 26年	112	85	27	13	5	8	8	3	5	45	40	5	46	37	9
平成 27年	69	34	35	32	17	15	9	4	5	17	6	11	11	7	4
平成 28年	46	16	30	15	4	11	5	2	3	15	3	2	11	7	4
28年 10月	3	1	2	2	1	1	1	-	1	-	-	-	-	-	-
11月	2	2	-	-	-	-	1	1	-	-	-	-	1	1	-
12月	4	1	3	-	-	-	1	-	1	1	-	1	2	1	1
29年 1月	2	-	2	-	-	-	-	-	-	-	-	-	2	-	2
2月	3	-	3	-	-	-	-	-	-	-	-	-	3	-	3
3月	-	-	-	-	-	-	-	-	-	-	-	-	-	-	-

資料:防犯・青少年課



土 地 ・ 住 宅



1 地価公示標準地価格(1㎡)

1月1日

場 所	平成28年	平成29年	場 所	平成28年	平成29年
竜見町3番2	82,500	83,600	連雀町85番1外	185,000	187,000
柳川町146番4外	98,300	99,800	中紺屋町22番1外	77,300	77,300
下小島町76番9	68,200	69,000	問屋町三丁目9番10	62,300	61,900
上並榎町字八反田205番4	69,900	70,800	飯塚町字島前1554番3	74,400	74,400
足門町字鶴巻1614番1	43,400	42,900	和田町1番11	78,500	79,200
井野町364番2	62,600	62,600	請地町11番13	76,000	76,000
中居町三丁目31番12	69,700	71,100	北通町63番2外	80,900	80,900
中泉町字横堀300番44	50,500	50,500	通町52番1	176,000	177,000
岩押町124番8「岩押町16-2」	96,200	96,300	江木町字西前沖118番7	73,100	73,500
高関町字岡久保513番2	75,000	76,400	中居町四丁目12番3外	73,400	73,800
下之城町字松村471番3外	60,900	61,200	箕郷町西明屋字連雀町288番6外	33,000	32,300
三ツ寺町字村前道下969番5	44,400	44,000	中泉町635番2	70,100	69,400
上里見町字町西875番2	23,800	23,400	中里見町字根岸121番2外	38,000	37,000
倉賀野町字上町5558番14	62,700	63,100	倉賀野町字西上正六32番1外	55,400	55,200
上佐野町字屋敷北262番3外	54,600	54,600	並榎町51番1	81,200	81,200
石原町字鶴辺3548番53	41,600	40,900	上豊岡町571番7	25,000	24,600
片岡町三丁目27番9「片岡町3-27-3」	62,300	62,300	小八木町字薬研寺307番2	23,500	23,100
下小埜町字下原1315番10外	55,000	-	宮原町3番9	26,700	26,300
下里見町字小五郎谷戸929番1外	29,700	29,500	筑縄町字大塚前558番72	65,400	65,400
新町字諏訪3042番2	43,000	43,000	新町字町南1569番11	43,500	43,500
下豊岡町字原郷179番6	44,800	44,000	乗附町字五百山1507番1	32,900	32,200
飯塚町字大道東1003番18	66,600	66,600	並榎町184番7	62,100	62,100
剣崎町字森下224番36	42,900	42,000	住吉町15番6	71,500	71,500
江木町字若宮1471番1	78,800	81,100	柳川町43番1	85,200	85,200
小八木町2028番4	65,700	65,700	栄町11番1「栄町17-26」	272,000	286,000
吉井町吉井字北町152番5	33,800	33,100	倉賀野町字上町1147番1	61,600	61,400
倉賀野町字原東2841番	44,900	44,500	新町字町並2679番5外	43,800	43,800
天神町37番	65,400	65,400	上豊岡町572番6	51,500	51,200
新町字蛇場見1873番3	39,900	39,900	下小埜町字下久保612番7外	-	54,300
上中居町字咲地藏483番12	72,900	75,000	倉賀野町6335番外	-	59,800
倉賀野町字上稻荷前938番1外	59,300	-	真町8番外	-	130,000
箕郷町西明屋字明屋113番2	32,800	32,100	資料:群馬県		
箕郷町生原字滝沢1021番12	32,100	31,500	注)表中の-は廃止、変更地点		
吉井町吉井川字滝ノ宮501番2	27,000	26,500			
菊地町字大明神261番3外	37,000	36,200			
矢島町字竹ノ内435番4	41,000	40,100			
阿久津町字新田田1136番1	31,100	30,500			
稲荷台町字村西32番11	38,200	37,800			
八島町63番1外	352,000	363,000			

2 地価調査基準地価格(1㎡)

7月1日

場	所	平成 27年	平成 28年	場	所	平成 27年	平成 28年
八幡町字築山719番13		38,200	37,500	連雀町85番1外		185,000	186,000
柳川町146番4外		97,800	99,000	鶴見町3番12		157,000	159,000
城山町一丁目13番3		38,200	37,400	中紺屋町22番1外		77,500	77,300
北久保町9番11外		51,200	50,400	八千代町一丁目12番9「八千代町1-12-8」		67,900	67,900
石原町字川久保4143番1		59,000	59,000	飯塚町字問屋町前1124番		79,700	79,700
鼻高町41番27		37,300	36,500	江木町字観音沖622番4		71,100	71,100
矢中町43番3		74,700	76,500	飯塚町字島前1554番3		74,400	74,400
東町241番7外		85,800	88,000	新町字笛木境2271番4		53,000	53,000
浜尻町字八坂西996番17		56,900	56,900	吉井町吉井字通町75番1		35,600	34,800
緑町三丁目14番2		60,400	61,000	下之城町字村北176番7外		73,500	73,500
倉賀野町字上町5558番14		62,500	62,900	菅谷町字滝社115番1外		52,900	52,700
八千代町三丁目17番4「八千代町3-17-11」		65,800	65,800	江木町字若宮1539番2		94,500	95,400
上中居町字西屋敷182番3		78,800	81,500	倉賀野町2457番2		26,200	25,600
東貝沢町二丁目4番3外		71,300	72,000	島野町字大岩994番1外		61,000	59,700
新町字下河原731番8		40,800	41,000	根小屋町字上石堂2227番5		32,100	31,400
新町字笛木境2270番23		43,500	43,800	中里町字薬師259番3		23,900	23,400
飯塚町字十二前1388番1		71,800	72,200	岩押町120番16外「岩押町19-3」		140,000	147,000
昭和町96番1		66,100	66,100	西横手町351番1		22,200	21,800
並榎町122番11外		66,500	66,500	檜物町162番		210,000	214,000
石原町字中石原1539番3		52,600	51,900	資料:群馬県			
寺尾町字館台1567番8		33,500	32,800	注)表中の-は廃止、変更地点			
上並榎町字八反田205番4		69,200	70,300				
下和田町二丁目5番2「下和田町2-5-7」		71,300	72,000				
倉渕町三ノ倉字中村4601番7		9,700	9,450				
倉渕町川浦字四目町3674番2外		5,300	5,170				
箕郷町善地字中善地825番2外		6,150	6,000				
箕郷町上芝字社宮司423番20		31,700	30,800				
箕郷町矢原字藤森506番8		20,200	20,000				
菅谷町字紺屋貝戸676番7		48,700	48,900				
金古町字王塚1535番47		31,900	31,100				
三ツ寺町字寺北45番2		37,400	36,700				
下室田町字清水978番1		28,200	27,600				
上室田町字両庭1600番2		7,600	7,400				
本郷町字塚中550番2		23,400	22,900				
吉井町吉井字柵687番2		32,200	31,500				
吉井町多比良字宿畑2265番1		12,900	12,500				
吉井町長根字宿裏1506番2		26,700	26,000				
栄町3番5外「栄町2-10」		205,000	213,000				
本町28番2外		79,400	79,400				

3 農地転用状況

年 月	総 数	転用届出(市街化区域)				転用許可(市街化調整区域)			
		計	住 宅	工 場	その他	計	住 宅	工 場	その他
[件 数]									
平成26年度	1,228	609	450	9	150	619	265	2	352
平成27年度	1,336	646	475	9	162	690	337	4	349
平成28年度	1,115	472	382	3	87	643	373	6	264
28年 10月	90	40	32	-	8	50	22	-	28
11月	89	39	34	-	5	50	25	-	25
12月	90	34	27	-	7	56	33	-	23
29年 1月	68	32	25	-	7	36	25	1	10
2月	84	45	39	2	4	39	21	2	16
3月	111	41	33	-	8	70	42	-	28
[面 積] (㎡)									
平成26年度	802,796	297,417	206,931	5,523	84,963	505,379	102,777	2,877	399,725
平成27年度	886,749	319,766	203,603	5,217	110,944	566,983	140,795	2,476	423,708
平成28年度	768,565	216,962	166,835	983	49,138	551,603	141,080	5,089	405,431
28年 10月	75,549	22,711	16,874	-	5,837	52,838	10,531	-	42,307
11月	69,743	19,441	16,506	-	2,935	50,302	13,448	-	36,854
12月	69,343	15,202	12,465	-	2,737	54,141	10,422	-	43,719
29年 1月	37,600	12,064	8,874	-	3,186	25,536	9,157	1404	14,975
2月	47,739	18,687	16,420	734	1,533	29,052	6,806	650	21,595
3月	65,974	17,619	14,352	-	3,267	48,355	16,506	-	31,848

資料:農業委員会

注)端数処理の関係で、個々の積み上げと合計欄が一致しない場合がある

