

かみ博
夏休み体験企画

わくわく

こ だ い た い けん
古代体験'14

2014/7/19(土) ▶ 8/31(日)

夏休み! はくぶつかんには、今年も「わくわく古代体験」が登場です。
週がわりメニューと予約メニューで、5つの体験ができるよ。
家族や友だちといっしょに、わくわくする古代ヘレツゴー!

「わくわくノート」を
販売します。(1冊10円)

3つの体験に参加してノート
を完成させると、博物館オリ
ジナルグッズがもらえるよ。



週がわりメニュー

●ブレスレットを
つくろう★(材料費100円)



まがたま
勾玉などのアクセサリーを、
ねんど
カラー粘土をつかってつくります。

毎日3種類のうちどれかを開催しています。
※事前の申し込みはなりません。(開館時間中、いつでも参加できます。)
※未就学児・低学年生の参加は、保護者の同伴をお願いいたします。

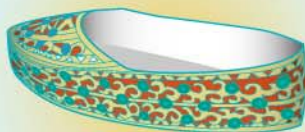
参加受付は
3時まで

●ベンガラで古代のもようを
描こう★★(材料費200円)



あさめの
古代の赤色で麻布に描きます。

●金のクツを
つくろう★(材料費無料)



金のクツを、
紙をつかってつくります。

キンピカ金のクツ
も登場★



金色の紙でつくるスペシャル
バージョン(材料費200円)

★低学年向き
★★中・高学年向き(低学年も保護者同伴で参加OK)

予約メニュー

※事前予約が必要です。
(詳細は裏面をご覧ください。)

●ミニ盾持人ハニワを
つくろう★★



ねんど
ミニハニワを粘土でつくります。
かま や
あとで窯で焼きます。

●植物で染めよう★



古代から使われてきた植物で
コースターを染めます。

カレンダー ※カレンダー内のイラストが、その日にできる体験メニューです。

7月					19(土)	20(日)
	21(月)	22(火)	23(水)	24(木)	25(金)	26(土)
	28(月)	29(火)	30(水)	31(木)		
8月					1(金)	2(土)
	4(月)	5(火)	6(水)	7(木)	8(金)	9(土)
	11(月)	12(火)	13(水)	14(木)	15(金)	16(土)
	18(月)	19(火)	20(水)	21(木)	22(金)	23(土)
	25(月)	26(火)	27(水)	28(木)	29(金)	30(土)
						31(日)

インフォメーション

- 「わくわく古代体験」への参加は、大人・子供ともに入館料が無料です。
※未就学児・低学年生の参加は、保護者の同伴をお願いいたします。
- 常設展示室を観覧する場合、下記の料金が必要です。
観覧料 大人:200円(160円) / 子供(中学生まで):無料
大学・高校生:100円(80円) / 65歳以上:無料
◆()内は、20名以上の団体料金
- 開館時間 午前9時30分～午後5時(参加受付は3時まで)
- 休館日 毎週火曜日



かみつけの里博物館
The Kamitsukeno-sato Museum of Archaeology

〒370-3534
群馬県高崎市井出町1514上毛野はにわの里公園内
TEL:027-373-8880

◆よやくメニュー



1. たてもちびとミニ盾持人ハニワをつくろう

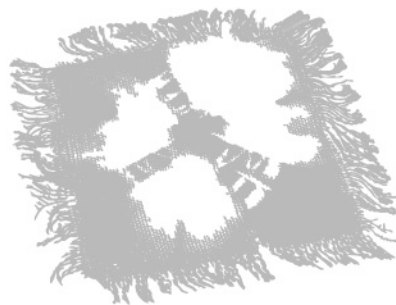
開催日 7月19日(土)
7月23日(水)

時間 午前9時30分～12時30分

定員(各日) 15名

材料費 300円

申し込み 7/12より受け付け開始



2. そ植物で染めよう

開催日 8月22日(金)
8月30日(土)

時間 午前10時00分～12時00分

定員(各日) 15名

材料費 200円

申し込み 7/26より受け付け開始

◆申し込み方法

電話にて、かみつけの里博物館までお申し込みください。
申し込み開始日の午前9時より受付(先着順)

- ◆対象は小学生 ※小学3年生以下の参加は保護者同伴でお願いします。
- ◆1は、窯で焼くため後日(8月17日以降)作品を取りに来られる方



群馬バス時刻表	
高崎駅発	秋葉前発
7:50※	12:49
9:50	15:04
13:45	17:49

関東交通バス時刻表	
前橋駅発	かみつけの里博物館発
8:40	11:32○
10:30※	11:47※
10:50○	13:17※
12:30※	13:52○
	14:57※
12:40○	15:47○
14:00※	16:57※
14:55○	17:37○
15:46※	18:27※



■交通のご案内

- ・JR高崎駅から群馬バス「井出経由しんとう温泉村役場行」秋葉前下車徒歩5分
- ・JR前橋駅から関東交通バス「土屋文明文学館行」かみつけの里博物館前下車すぐ
- ・JR高崎駅からタクシーで約30分
- ・関東自動車道前橋ICから車で約20分

■近隣施設案内

群馬県立土屋文明記念文学館	高崎市保渡田町2000	TEL.027-373-7721
日本絹の里	高崎市金古町888-1	TEL.027-360-6300

かみつけの里博物館
The Kamitsukeno-sato Museum of Archaeology

〒370-3534
群馬県高崎市井出町1514上毛野はにわの里公園内
TEL:027-373-8880

ホームページ [かみつけの里博物館](#) [検索](#)

※土・日・祝日は運休
○土・日・祝日のみ運行