



第31回 特別展

いのかたち

—墓から探る群馬の弥生時代—

水田稲作が始まった弥生時代、群馬県地域ではさまざまなかたちの墓がつけられました。中期後半に南関東から伝わった方形周溝墓、長野県地域から伝わった礫床木棺墓、後期になると円形周溝墓も造られるようになり、一つの遺跡の中に系統を異にする墓が共存する様子が確認されています。こうした墓のちがいは何を示しているのでしょうか。

本特別展では、弥生時代後半期の墓の事例と出土品を紹介しながら、群馬県の弥生時代社会について考えていきます。

主な展示内容

◆ 壺再葬墓から方形周溝墓へ

◆ 後期の墓 —多様化する墓のかたち—

◆ 中期後半の墓 —西から南から—

◆ 墓を守る —異形の人形土器—



小敷田遺跡 方形周溝墓出土土器
(埼玉県指定重要文化財)



日高遺跡 土器棺
(高崎市教育委員会蔵)



中村遺跡 円形周溝墓出土土器
(渋川市教育委員会蔵)



中村遺跡 ヒスイ製勾玉
(渋川市教育委員会蔵)



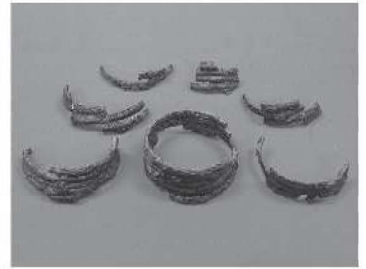
石墨遺跡 鉄剣
(沼田市教育委員会蔵)



石墨遺跡 鉄釧
(沼田市教育委員会蔵)



若田坂上遺跡 人形土器
(高崎市教育委員会蔵)



若田坂上遺跡 鉄釧
(高崎市教育委員会蔵)

関連行事

◎ ギャラリートーク〈学芸員解説〉

開催日 令和5年12月24日(日)
令和6年1月14日(日) / 2月11日(日)

時間 午後1時30分から午後2時
場所 かみつけの里博物館企画展示室
定員 15名(当日受付で先着順)
費用 観覧料200円(中学生以下、65歳以上は無料)

交通のご案内

● JR高崎駅からタクシーで約30分 ● 関越自動車道「前橋I.C.」から車で約15分

バス時刻表

《高崎駅 ↔ かみつけの里博物館》

● JR高崎駅から、市内循環バス「ぐるりん」大八木線 北高先回り 系統番号⑤で約35分、井出町西下車徒歩10分
市内循環バス ぐるりん大八木線 (運賃: 大人 200円 / 小学生以下 100円) JR 高崎駅西口バスのりば⑤

北高先回り	高崎駅西口	9:45	11:41	13:40	15:22	中尾先回り	井出町西	9:56	11:52	13:25	15:15	17:02
系統番号⑤	井出町西	10:20	12:16	14:12	15:57	系統番号⑥	高崎駅西口	10:28	12:27	14:00	15:50	17:38

● JR高崎駅から、群馬バス「しんとう温泉・榛東村役場行き」で約20分、秋葉前下車徒歩5分

群馬バス 高崎駅～井出～しんとう温泉・榛東村役場行き (運賃大人440円) JR 高崎駅西口バスのりば② ※土・日・祝日連休

高崎駅	14:45	15:45	秋葉前	16:06	18:06
秋葉前	15:05	16:05	高崎駅	16:36	18:36

《前橋駅 ↔ かみつけの里博物館》

● JR前橋駅から、関越交通バス 前橋土屋文明線「土屋文明文学館行」かみつけの里博物館前下車すぐ
関越交通 博物館～三ツ寺～前橋駅 (運賃大人490円) JR 前橋駅バスのりば③

月～金 土・日・祝日除く					
前橋駅	8:40	10:30	12:30	14:00	15:55
かみつけの里博物館前	9:06	10:56	12:56	14:26	16:21
かみつけの里博物館前	9:39	11:44	13:14	15:09	16:57
前橋駅	10:11	12:16	13:46	15:41	17:29

土・日・祝日					
前橋駅	8:40	10:50	12:35	14:55	16:50
かみつけの里博物館前	9:06	11:16	13:01	15:21	17:16
かみつけの里博物館前	9:39	11:32	13:54	15:47	17:37
前橋駅	10:09	12:02	14:24	16:17	18:07



かみつけの里博物館

The Kamitsukeno-sato Museum of Archaeology

〒370-3534 群馬県高崎市井出町1514番地 上毛野はにわの里公園内
TEL 027(373)8880 Email kamitsuke-museum@city.takasaki.gunma.jp