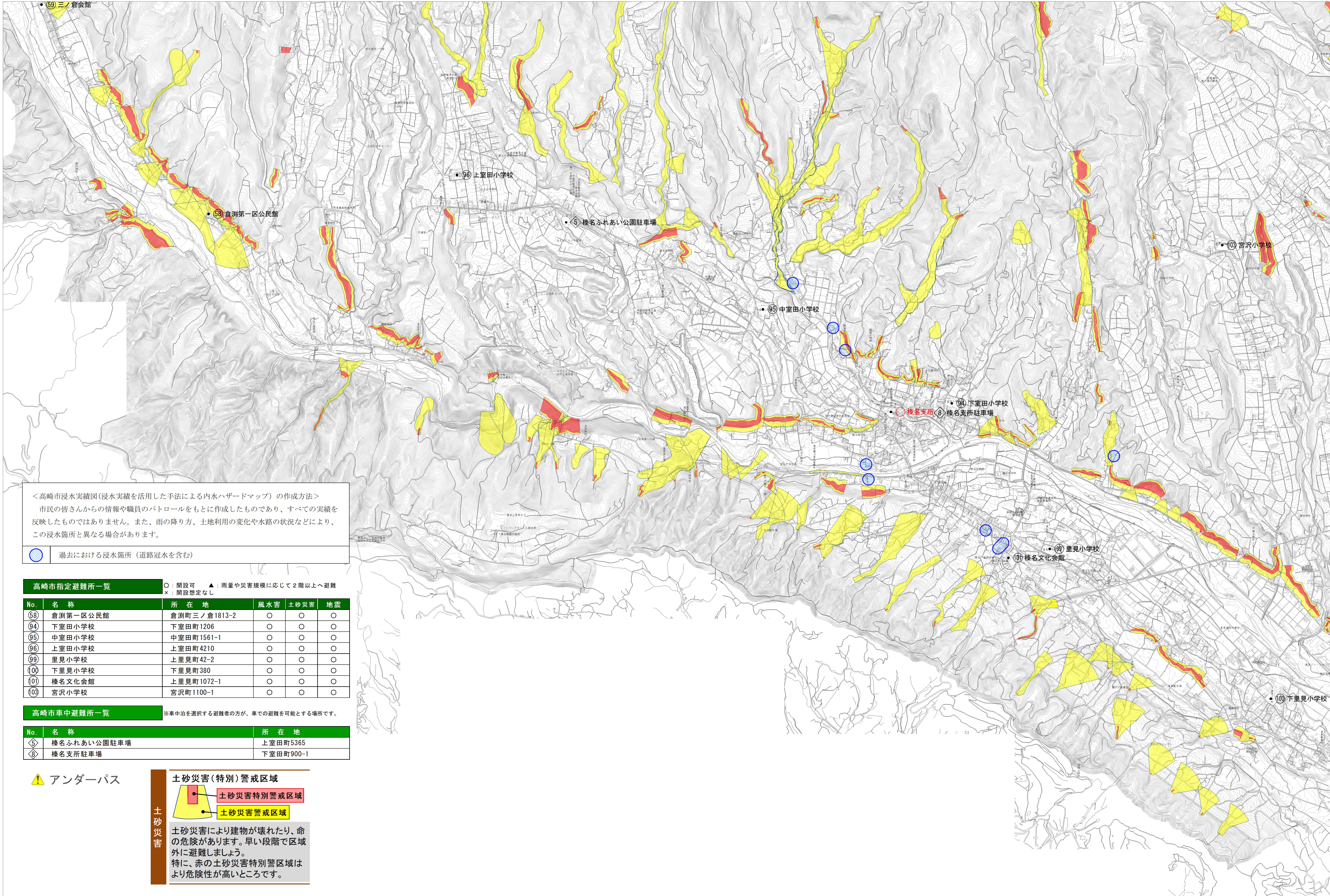


高崎市浸水実績図(浸水実績を活用した手法による内水ハザードマップ) : ③倉渕・榛名地域

令和6年3月作成



<高崎市浸水実績図(浸水実績を活用した手法による内水ハザードマップ)の作成方法>
 市民の皆さんからの情報や職員のパトロールをもとに作成したものであり、すべての実績を反映したものではありません。また、雨の降り方、土地利用の変化や水路の状況などにより、この浸水箇所と異なる場合があります。

● 過去における浸水箇所(道路冠水を含む)

高崎市指定避難所一覧 ○:開設可 ▲:雨量や災害規模に応じて2階以上へ避難 ×:開設想定なし

No.	名称	所在地	風水害	土砂災害	地震
68	倉渕第一区公民館	倉渕町三ノ倉1813-2	○	○	○
94	下室田小学校	下室田町1206	○	○	○
95	中室田小学校	中室田町1561-1	○	○	○
96	上室田小学校	上室田町4210	○	○	○
99	里見小学校	上里見町42-2	○	○	○
100	下里見小学校	下里見町380	○	○	○
101	榛名文化会館	上里見町1072-1	○	○	○
103	宮沢小学校	宮沢町1100-1	○	○	○

高崎市車中避難所一覧 ※車中泊を選択する避難者の方が、車での避難を可能とする場所です。

No.	名称	所在地
5	榛名ふれあい公園駐車場	上室田町5365
8	榛名支所駐車場	下室田町900-1

⚠ アンダーパス

土砂災害(特別)警戒区域

● 土砂災害特別警戒区域
 ● 土砂災害警戒区域

土砂災害により建物が壊れたり、命の危険があります。早い段階で区域外に避難しましょう。特に、赤の土砂災害特別警戒区域はより危険性が高いところです。