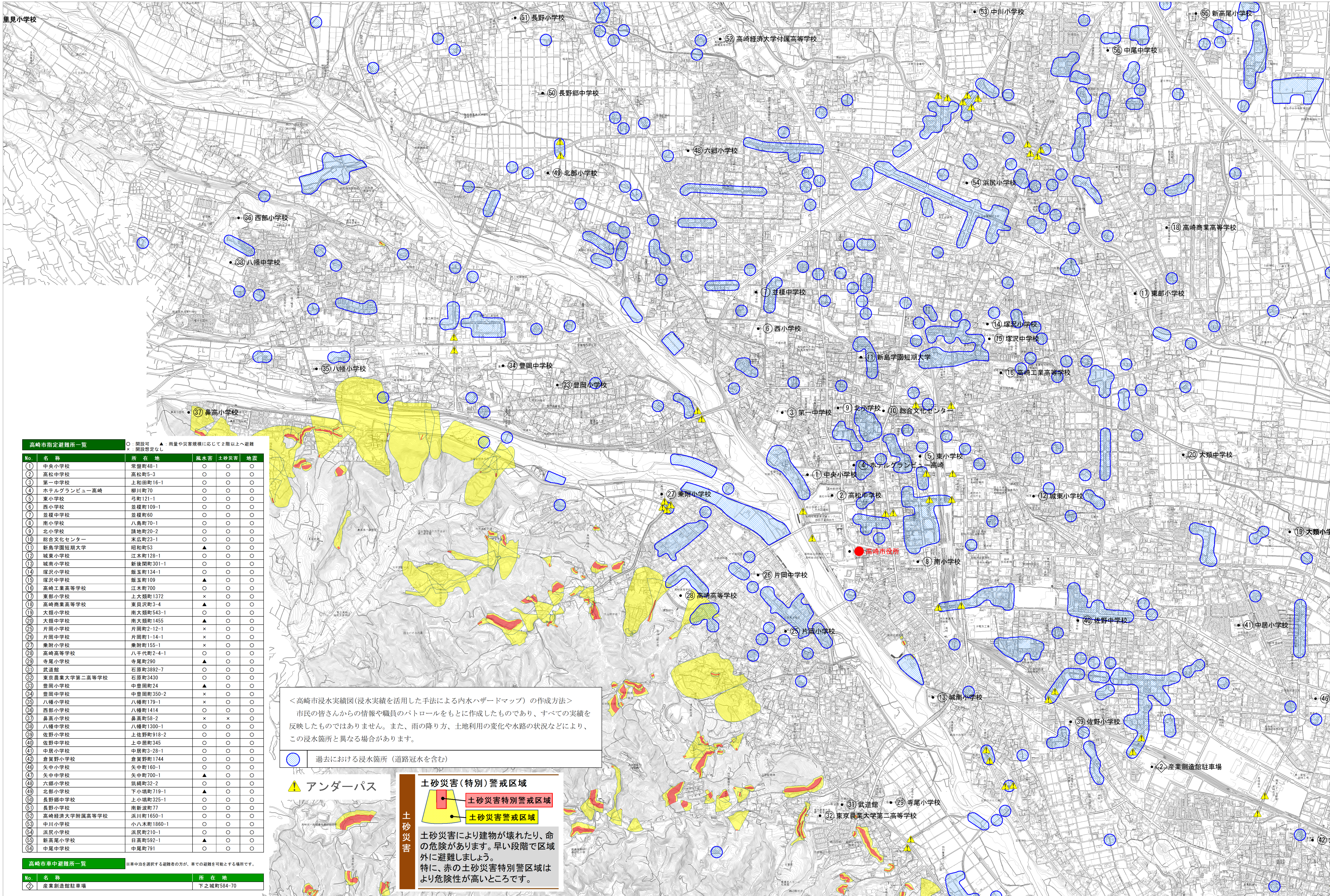


高崎市浸水実績図(浸水実績を活用した手法による内水ハザードマップ) : ⑤高崎地域

令和6年3月作成



No.	名称	所在地	風水管	土砂災害	地震
1	中央小学校	常盤町48-1	○	○	○
2	高松中学校	高松町5-3	○	○	○
3	第一中学校	上和田町16-1	○	○	○
4	ホテルグランビュー高崎	柳川町70	○	○	○
5	東小学校	弓町121-1	○	○	○
6	西小学校	並榎町109-1	○	○	○
7	並榎中学校	並榎町60	○	○	○
8	南小学校	八島町70-1	○	○	○
9	北小学校	請地町20-2	○	○	○
10	総合文化センター	末広町23-1	○	○	○
11	新島学園短期大学	昭和町53	▲	○	○
12	城東小学校	江木町128-1	○	○	○
13	城南小学校	新後閑町301-1	○	○	○
14	塚沢小学校	館玉町134-1	○	○	○
15	塚沢中学校	館玉町109	▲	○	○
16	高崎工業高等学校	江木町700	○	○	○
17	東部小学校	上大類町1372	×	○	○
18	高崎商業高等学校	東貝沢町3-4	▲	○	○
19	大類小学校	南大類町543-1	○	○	○
20	大類中学校	南大類町1455	▲	○	○
21	片岡小学校	片岡町2-12-1	×	○	○
22	片岡中学校	片岡町1-14-1	×	○	○
23	東附小学校	東附町155-1	×	○	○
24	高崎高等学校	八千代町2-4-1	○	○	○
25	寺尾小学校	寺尾町280	▲	○	○
26	武道館	石原町3892-7	○	○	○
27	東京農業大学第二高等学校	石原町3430	○	○	○
28	豊岡小学校	中豊岡町24	▲	○	○
29	豊岡中学校	中豊岡町350-2	×	○	○
30	八幡小学校	八幡町179-1	×	○	○
31	西部小学校	八幡町1414	○	○	○
32	鼻高小学校	鼻高町58-2	×	×	○
33	八幡中学校	八幡町1300-1	○	○	○
34	佐野小学校	上佐野町918-2	○	○	○
35	佐野中学校	上中居町345	○	○	○
36	中居小学校	中居町3-28-1	○	○	○
37	倉賀野小学校	倉賀野町1744	○	○	○
38	矢中小学校	矢中町160-1	○	○	○
39	矢中学校	矢中町700-1	▲	○	○
40	六郷小学校	筑織町32-2	○	○	○
41	北部小学校	下小嶋町719-1	▲	○	○
42	長野中学校	上小嶋町325-1	○	○	○
43	長野小学校	南新波町77	○	○	○
44	高崎経済大学付属高等学校	浜川町1650-1	○	○	○
45	中川小学校	小八木町1860-1	○	○	○
46	浜尻小学校	浜尻町210-1	○	○	○
47	新高尾小学校	日高町592-1	▲	○	○
48	中尾中学校	中尾町791	○	○	○

<高崎市浸水実績図(浸水実績を活用した手法による内水ハザードマップ)の作成方法>
市民の皆さんからの情報や職員のパトロールをもとに作成したものであり、すべての実績を反映したものではありません。また、雨の降り方、土地利用の変化や水路の状況などにより、この浸水箇所と異なる場合があります。

過去における浸水箇所(道路冠水を含む)

アンダーパス

土砂災害(特別)警戒区域

- 土砂災害特別警戒区域
- 土砂災害警戒区域

土砂災害

土砂災害により建物が壊れたり、命の危険があります。早い段階で区域外に避難しましょう。特に、赤の土砂災害特別警戒区域はより危険性が高いところです。

No.	名称	所在地
1	産業創造館駐車場	下之城町584-70