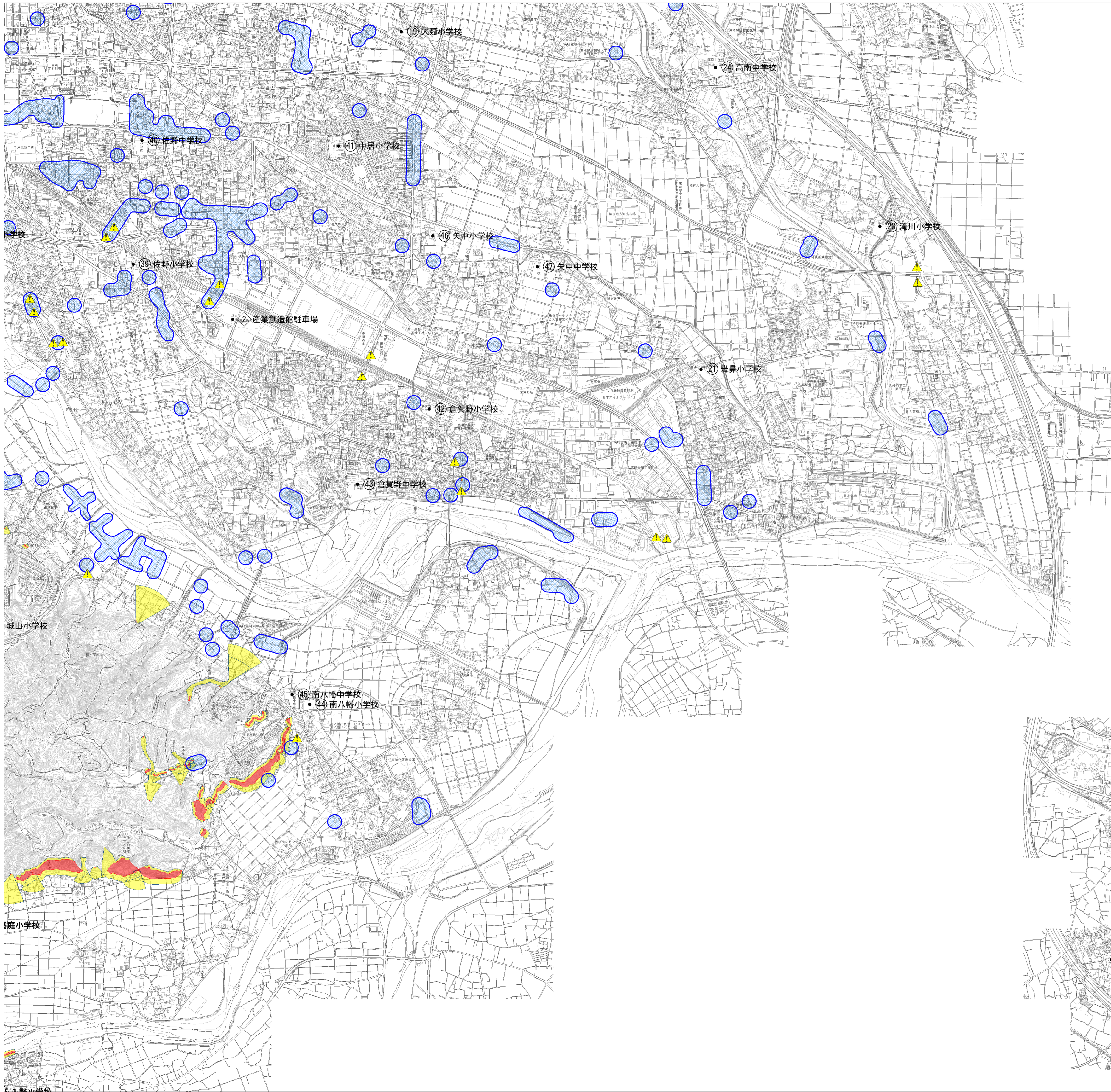


# 高崎市浸水実績図(浸水実績を活用した手法による内水ハザードマップ) : ⑦高崎・新町地域

令和6年3月作成



<高崎市浸水実績図(浸水実績を活用した手法による内水ハザードマップ)の作成方法>  
 市民の皆さんからの情報や職員のパトロールをもとに作成したものであり、すべての実績を反映したものではありません。また、雨の降り方、土地利用の変化や水路の状況などにより、この浸水箇所と異なる場合があります。

● 過去における浸水箇所(道路冠水を含む)

高崎市指定避難所一覧					
No.	名称	所在地	風水害	土砂災害	地震
(19)	大類小学校	南大類町543-1	○	○	○
(21)	岩鼻小学校	台新田町1	○	○	○
(23)	滝川小学校	下滝町585-2	▲	○	○
(24)	高南中学校	上滝町1032-2	▲	○	○
(39)	佐野小学校	上佐野町918-2	○	○	○
(40)	佐野中学校	上中居町345	○	○	○
(41)	中居小学校	中居町3-28-1	○	○	○
(42)	倉賀野小学校	倉賀野町1744	○	○	○
(43)	倉賀野中学校	倉賀野町1270	○	○	○
(44)	南八幡小学校	山名町24-1	○	○	○
(45)	南八幡中学校	山名町30-1	▲	○	○
(46)	矢中小学校	矢中町160-1	○	○	○
(47)	矢中中学校	矢中町700-1	▲	○	○
(85)	新町防災アリーナ	新町2330-40	▲	○	○
(86)	新町第一小学校	新町345-1	▲	○	○
(87)	新町中学校	新町361-1	▲	○	○
(88)	新町文化ホール	新町3190-1	×	○	○
(89)	新町公民館	新町2271-1	×	○	○
(90)	新町東コミュニティセンター	新町2703	×	○	○
(91)	新町第二小学校	新町2010-1	▲	○	○
(92)	新町児童体育館	新町1497	×	○	○
(93)	新町南コミュニティセンター	新町1498-7	▲	○	○

高崎市車中避難所一覧		
No.	名称	所在地
◇	産業創造館駐車場	下之城町584-70



**土砂災害(特別)警戒区域**

● 土砂災害特別警戒区域  
 ● 土砂災害警戒区域

土砂災害により建物が壊れたり、命の危険があります。早い段階で区域外に避難しましょう。特に、赤の土砂災害特別警戒区域はより危険性が高いところです。

▲ アンダーパス