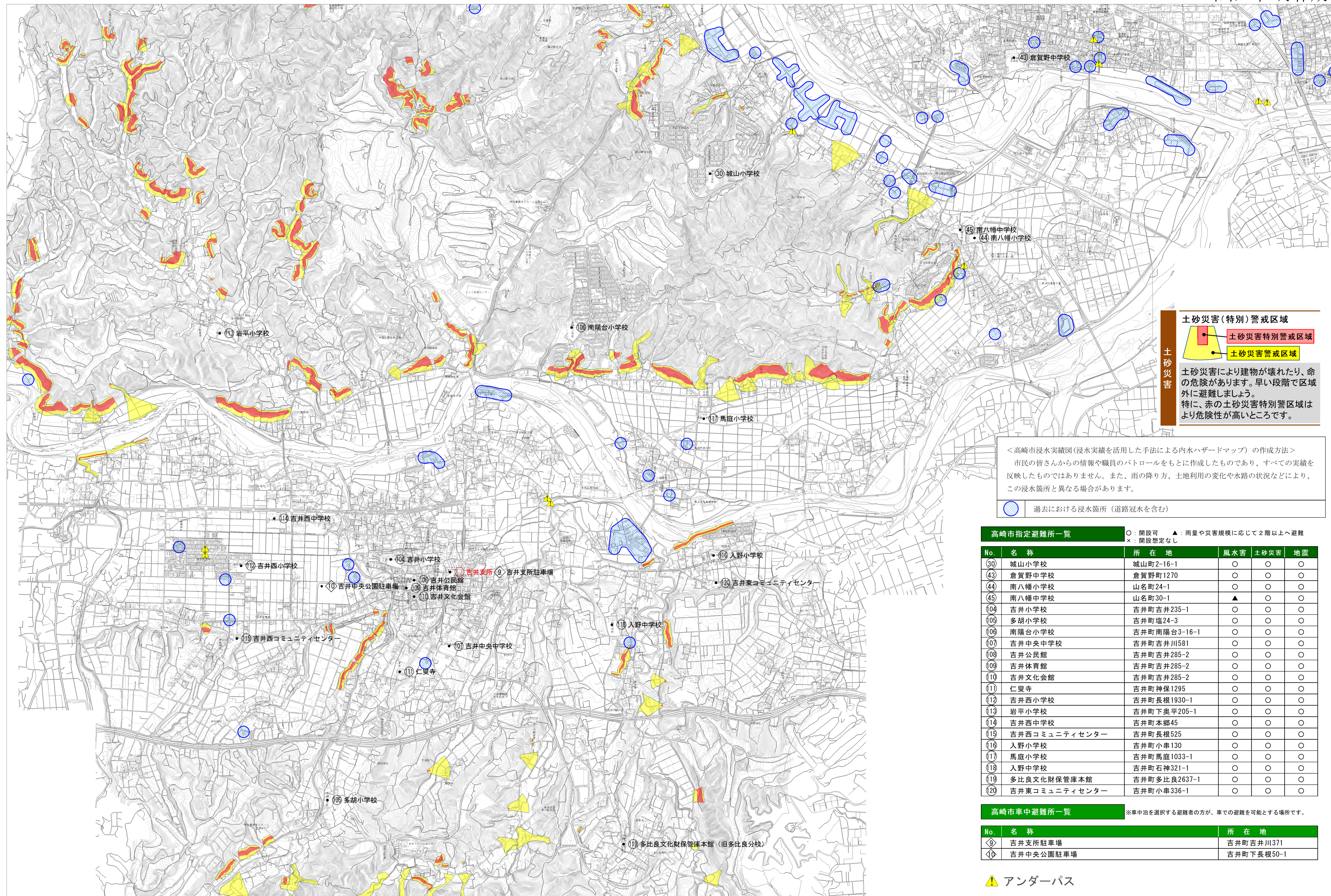


# 高崎市浸水実績図(浸水実績を活用した手法による内水ハザードマップ) : ⑧高崎・吉井地域

令和6年3月作成



**土砂災害(特別)警戒区域**

土砂災害により建物が壊れたり、命の危険があります。早い段階で区域外に避難しましょう。特に、赤の土砂災害特別警戒区域はより危険性が高いところです。

土砂災害

- 土砂災害特別警戒区域 (Red area)
- 土砂災害警戒区域 (Yellow area)

<高崎市浸水実績図(浸水実績を活用した手法による内水ハザードマップ)の作成方法>  
市民の皆さんからの情報や職員のパトロールをもとに作成したものであり、すべての実績を反映したものではありません。また、雨の降り方、土地利用の変化や水路の状況などにより、この浸水箇所と異なる場合があります。

過去における浸水箇所(道路冠水を含む)

**高崎市指定避難所一覧**

No.	名称	所在地	風水害	土砂災害	地震
30	城山小学校	城山町2-16-1	○	○	○
43	倉賀野中学校	倉賀野町1270	○	○	○
44	南八幡小学校	山名町24-1	○	○	○
45	南八幡中学校	山名町30-1	▲	○	○
104	吉井小学校	吉井町吉井235-1	○	○	○
105	多胡小学校	吉井町塩24-3	○	○	○
106	南陽台小学校	吉井町南陽台3-16-1	○	○	○
107	吉井中央中学校	吉井町吉井川581	○	○	○
108	吉井公民館	吉井町吉井285-2	○	○	○
109	吉井体育館	吉井町吉井285-2	○	○	○
110	吉井文化会館	吉井町吉井285-2	○	○	○
111	仁叟寺	吉井町神保1295	○	○	○
112	吉井西小学校	吉井町長根1930-1	○	○	○
113	岩平小学校	吉井町下奥平205-1	○	○	○
114	吉井西中学校	吉井町本郷45	○	○	○
115	吉井西コミュニティセンター	吉井町長根525	○	○	○
116	入野小学校	吉井町小串130	○	○	○
117	馬庭小学校	吉井町馬庭1033-1	○	○	○
118	入野中学校	吉井町石神321-1	○	○	○
119	多比良文化財保管庫本館	吉井町多比良2637-1	○	○	○
120	吉井東コミュニティセンター	吉井町小串336-1	○	○	○

**高崎市車中避難所一覧**

No.	名称	所在地
◇	吉井支所駐車場	吉井町吉井川371
◇	吉井中央公園駐車場	吉井町下長根50-1

▲ アンダーパス