

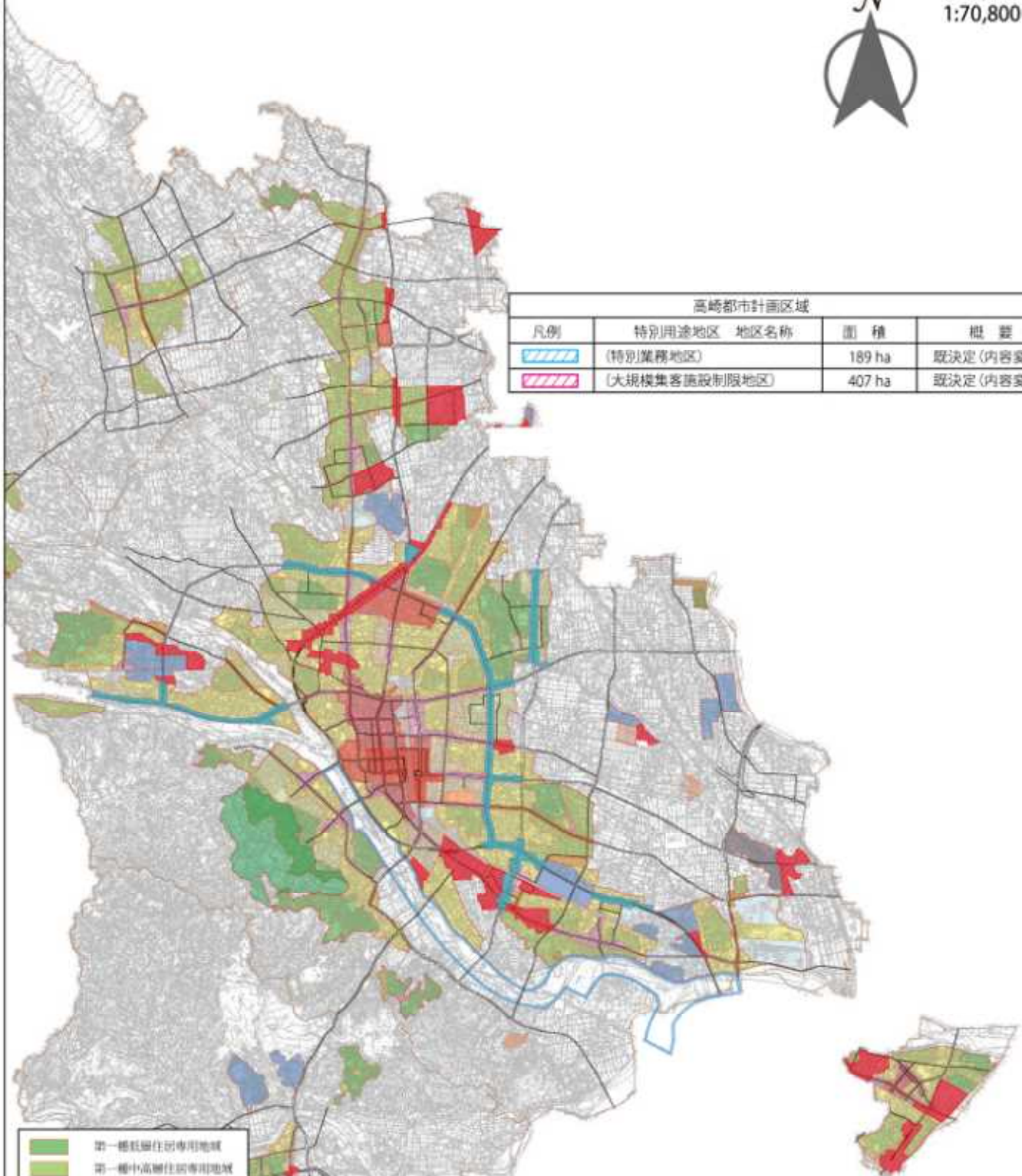


1:25,000(A1)
1:70,800(A3)

高崎都市計画区域

凡例	特別用途地区 地区名称	面積	概要
	(特別業務地区)	189 ha	既決定(内容変更)
	(大規模集客施設制限地区)	407 ha	既決定(内容変更)

	第一種低層住居専用地域		都市計画区域
	第一種中高層住居専用地域		市街化区域
	第二種中高層住居専用地域		都市計画河川
	第一種住居地域		公園・緑地・墓園
	第二種住居地域		緑政地区
	準住居地域		
	近隣商業地域		
	商業地域(容積率40%)		
	商業地域(容積率60%)		
	準工業地域		
	工業地域		
	工業専用地域		
	防火・準防火地域		
	特別用途地区(特別業務地区)		
	特別用途地区(大規模集客施設)		
	地区計画区域		
	土地用途整理事業区域		



榛名都市計画 特別用途地区(大規模集客施設制限地区)の変更

総括図

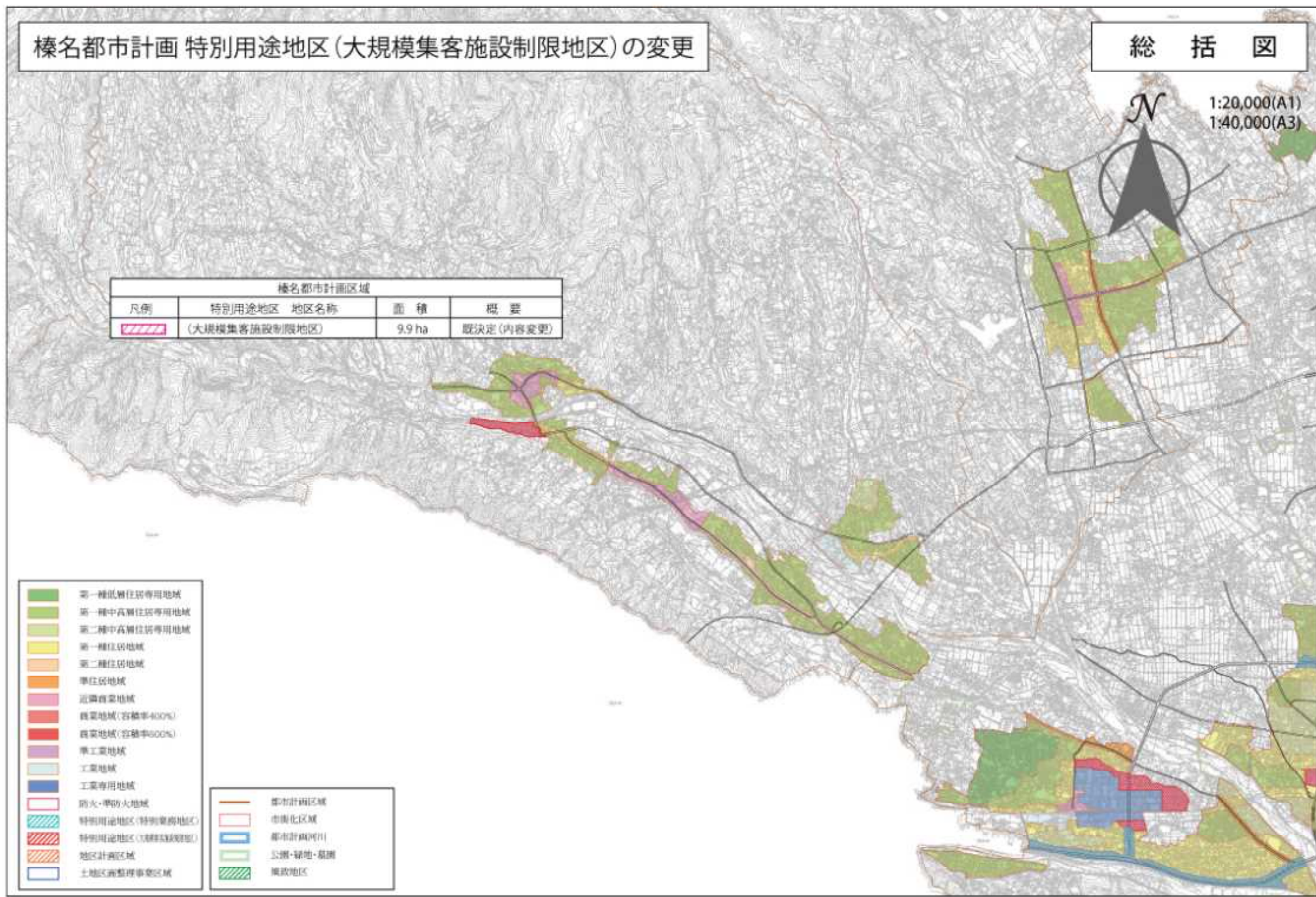
1:20,000(A1)
1:40,000(A3)



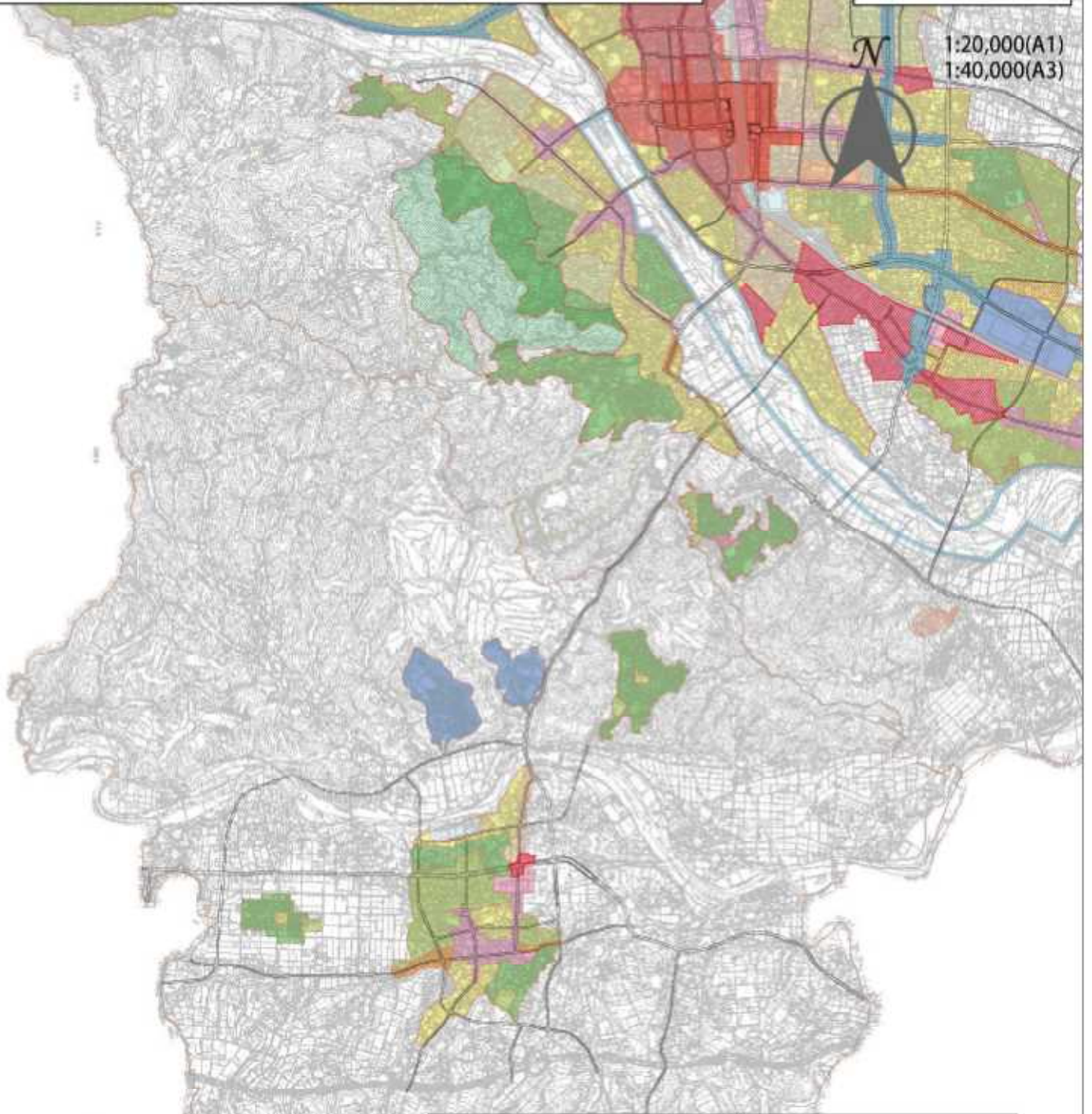
榛名都市計画区域			
凡例	特別用途地区 地区名称	面積	概要
	(大規模集客施設制限地区)	9.9 ha	既決定(内容変更)

- 第一種低層住居専用地域
- 第一種中高層住居専用地域
- 第二種中高層住居専用地域
- 第一種住居地域
- 第二種住居地域
- 準住居地域
- 近隣商業地域
- 商業地域(容積率400%)
- 商業地域(容積率600%)
- 準工業地域
- 工業地域
- 工業専用地域
- 路火・準防火地域
- 特別用途地区(特別業務地区)
- 特別用途地区(大規模集客施設制限地区)
- 地区計画区域
- 土地区画整理事業区域

- 都市計画区域
- 市街化区域
- 都市計画河川
- 公園・緑地・墓園
- 集積地区



1:20,000(A1)
1:40,000(A3)



吉井都市計画区域

凡例	特別用途地区 地区名称	面積	概要
	(大規模集客施設制限地区)	2.5 ha	既決定(内容変更)

- 第一種低層住居専用地域
- 第一種中高層住居専用地域
- 第二種中高層住居専用地域
- 第一種住居地域
- 第二種住居地域
- 準住居地域
- 近隣商業地域
- 商業地域(容積率40%)
- 商業地域(容積率60%)
- 準工業地域
- 工業地域
- 工業専用地域
- 防火・準防火地域
- 特別用途地区(特別業務地区)
- 特別用途地区(風俗制限地区)
- 地区計画区域
- 土地活用管理事業区域

- 都市計画区域
- 市街化区域
- 都市計画河川
- 公園・緑地・墓園
- 風致地区