

市役所本庁 ☎027-321-1111
倉洲支所 ☎027-378-3111
箕郷支所 ☎027-371-5111
群馬支所 ☎027-373-1211
新町支所 ☎0274-42-1234
榛名支所 ☎027-374-5111
吉井支所 ☎027-387-3111

初笑いは高崎電気館で
「男はつらいよ」を上映します



男はつらいよ～寅次郎忘れな草

高崎電気館は、渥美清主演映画「男はつらいよ」シリーズの新春上映会を開催します。マドンナ役として最も多く登場する俳優・浅丘ルリ子さんとの3作品を上映します。時間など詳しくは、同館（☎395-0483）へお問い合わせください。

- 期日=来年1月2日(土)～11日(祝)(6日(水)を除く)
- 会場=高崎電気館(柳川町) ●上映作品=男はつらいよ～寅次郎忘れな草、男はつらいよ～寅次郎相合い傘、男はつらいよ～寅次郎ハイビスカスの花
- 入場料=1作品1,000円 ●申し込み=上映日の午前10時30分から発売



高崎電気館ホームページ▶

徴収嘱託職員

市は、市税などの徴収を行う行政事務嘱託の職員を募集します。通勤費、期末手当、有給休暇があります。

- 募集人数 2人
- 任用期間 来年4月1日より令和4年3月31日
- 応募資格 原動機付自転車の運転とパソコン操作ができる人
- 勤務時

放課後児童クラブの職員

勤務時間や時給などは、各小学校区放課後児童クラブへお問い合わせください。

金古小学校区

- 問い合わせ先 支援員の牧口亮介さん(月～金曜日、午後1時～7時 ☎372・8878)

中居小学校区

- 問い合わせ先 支援員の石井麻衣さん(月～金曜日、午後0時30分～7時 ☎353・0704)

募集

市は、来年度採用の、障害のある人を対象とした嘱託職員の採用試験を行います。

試験案内は、市役所1階総合案内と7階職員課、各支所地域振興課で配布しています。郵送で請求する場合は、受験者本人の住所・氏名を書いた返信用封筒(角2程度)に

**障害のある人が対象
市の嘱託職員**

市内の障害福祉サービス事業所が作った季節の野菜やまんじゅう、手工芸品などの販売 ●問い合わせ先 総合福祉センター(☎370・8822)

吉井運動公園の菜園の利用者

- 貸出期間 来年4月1日～令和8年3月31日(5年)
- 区画数 30区画(抽選)
- 区画面積 40平方メートル
- 費用 年間800円(毎年4月に)

140円切手を貼って同封し、〒370-8501高崎市役所 職員課(☎321・1209)へ。封筒の表に「試験案内請求」と明記してください。市ホームページからダウンロードもできます。

- 試験日 来年1月27日(水)・28日(木)のいずれか1日
- 採用予定人数 若干名
- 申込期間 12月15日～1月8日(金)
- その他 受験資格など詳しくは、試験案内が市ホームページで確認してください

市立保育所(園)の嘱託職員

市は、来年4月から市立保育所(園)に勤務する嘱託職員を募集します。通勤費、期末手当、有給休暇があります。

- 試験日 来年2月13日(土)
- 職種と採用予定人数 ①保育士 10人
- ②給食技士 5人
- 受験資格 ①保育士資格のある人が来年3月までに取得見込みの人
- ②調理のできる人
- 試験内容 面接 ●申し込み 12月16日(水)～1月22日(金)に、市役所1階保育課と各支所市民福祉課で配布している申込書に記入して、保育課(☎321・1246)へ。申込書などは、市ホームページからダウンロードもできます

青年センターの年間利用団体

青年センターは、令和3年度の年間利用登録団体を募集します。利用可能日時は、火～土曜日の午後1時～9時(土曜日は午前10時から)と日曜日の午前9時～午後4時です。申し込みは、12月17日(木)～来年1月15日(金)に、直接同センター(☎346・0251)へ。登録を希望する団体の代表者は、1月22日(金)午後7時からの説明会に必ず参加してください。

今月の納税 納期限は12月25日(金)です。

- 固定資産税……………第4期
- 国民健康保険税……………第6期
- 介護保険料……………第6期
- 後期高齢者医療保険料……………第6期

榛名湖イルミネーション

冬の榛名湖畔を20万球のイルミネーションで彩る榛名湖イルミネーションフェスタが、12月19日(土)～27日(日)まで開催されます。

- 日時 来年1月5日(火)～12日(火)、午前8時30分～午後5時15分(12日は正午まで)
- 会場 市役所中2階ロビー
- 問い合わせ先 市選挙管理委員会事務局(☎321・1301)

はまゆう山荘のイベント

いずれも、申し込みは電話ではまゆう山荘(倉洲町川浦 ☎378・2333)へ。

- 期日 来年1月30日(土)・31日(日)
- 集合場所 JR高崎駅東口(30日午後1時、マイクロバスで送迎)
- 内容 西洋かんじき・スノーシューを履いて、はまゆう山荘周辺の森や浅間牧場などを歩く(スノーシューは貸し出します)
- 定員 先着10人
- 費用 980円(食事代、保険料、はまゆう山荘の宿泊費込み)
- 持ってくる物 防寒具、防水の靴(長靴不可)



雪の感触を楽しむ

冬の浅間隠山に登る

- 日時 1月16日(土)午前8時30分集合
- 集合場所 はまゆう山荘
- 内容 ガイド付きで二度上峠から浅間隠山登山、温泉入浴
- 定員 先着20人
- 費用 3500円(保険料、ガイド料、昼食代、入浴代込み)
- 持ってくる物 水筒、雨具、防寒具

親子で自然体験

- 期日 1月23日(土)・24日(日)、1泊2日
- 会場 はまゆう山荘など
- 内容 はまゆう山荘周辺の森の探検、メープルシロップ作りやリース作りなど
- 対象 5歳～小学生の子どものとその保護者
- 定員 先着8組
- 費用 大人8450円、子ども5200円(食事代、はまゆう山荘の宿泊費込み)

総合福祉センターで販売会ウフマルシェ

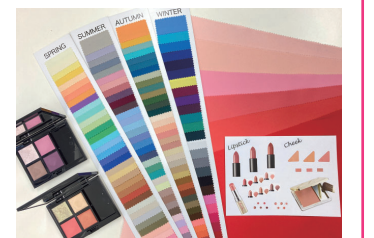
- 日時 来年1月19日(火)午前10時30分～午後1時(売り切れ次第終了)
- 会場 総合福祉センター
- 内容

勤労青少年ホームの講座

いずれも時間は、午後6時30分～8時30分で、対象は市内に在住か勤の45歳までの勤労者です。申し込みは、来年1月7日(土)午後6時30分から、費用を添えて勤労青少年ホーム(午後1時～9時 ☎323-6732)へ。代理人でも申し込みできます。初めてホームを利用する人は、登録手数料520円と本人確認のできる物がが必要です。

自分に合う色を知る

●期日=1月25日～2月22日の月曜日、計3回 ●内容=目的に合わせた色の組み合わせ方や、肌や瞳に合う色の選び方などを身に付ける ●定員=先着12人 ●費用=1,500円



服選びやメイクの参考に

和菓子作り

●期日=1月28日(土) ●内容=和菓子職人を講師に、春をテーマにした和菓子を作る ●定員=先着20人 ●費用=1,000円

1月4日から開始します 文化施設の予約の受け付け



エコールの愛称で親しまれる榛名文化会館

年末年始の休館に伴い、文化施設の利用申請の受付開始日が変わります。通常、毎月1日から翌年同月分の利用予約を受け付けていますが、令和4年1月分の申請は、各施設によって異なるので注意してください。

申し込みは、各施設の窓口へ。重複したときはその場で抽選します。

- 受付開始日時と対象施設 来年1月4日(月)午前9時=シティギャラリー (☎328-5050) 5日(火)午前9時=市文化会館 (☎325-0681)、音楽センターとシンフォニーホール (☎322-4527) 6日(水)午前8時30分=箕郷文化会館 (☎371-7211)、新町文化ホール (☎0274-42-9133)、榛名文化会館 (☎374-5001)、吉井文化会館 (☎387-3211)

- 市役所本庁 ☎027-321-1111
- 倉淵支所 ☎027-378-3111
- 箕郷支所 ☎027-371-5111
- 群馬支所 ☎027-373-1211
- 新町支所 ☎0274-42-1234
- 榛名支所 ☎027-374-5111
- 吉井支所 ☎027-387-3111

染料植物園

☎328・6808

園内で収穫した紅花の種を、来年1月5日(火)から来園者に無料で配布します。無くなり次第終了します。



染料はインドアカネの根

染色体験日

- 期日 ①草木染 来年1月6日(水)・10日(日)・11日(祝)・24日(日) ②藍染 17日(日)・20日(水)・31日(日) ●時間 午前10時～正午・午後1時30分～3時30分 ●内容 ①1人1点の染色体験 ●定員 ①先着15人 ②8人 ●費用 ①ポケットチーフ600円、スカート1200円 ②ハンカチ600円、バンダナ1000円 ●申し込み 電話で染料植物園へ

講座

家族でおもちゃを作ろう

- 日時 来年1月30日(土)午前10時～正午 ●会場 市民活動センター・ソシアス ●内容 牛乳パックなど

地域で生きるシニア講座

- 日時 来年1月18日～2月1日の月曜日、午後1時30分～4時、計3回 ●会場 中央公民館 ●内容 地域活動やボランティア活動としてどんなことができるか、活動とおした仲間作りなどについて理解を深める ●対象 60歳以上の人 ●定員 20人(抽選) ●費用 無料 ●申し込み 1月7日(木)までに、電話で中央公民館 (☎322・8605) へ

広告業者向け 屋外広告物講習会

- 市は、屋外広告物の法令や設置方法などについての講習会を開催します。市内で屋外広告業を営む人は、営業所ごとに屋外広告物講習会の修了者など一定の資格のある人を置くことが義務付けられています。
- 日時 来年3月2日(火)午前9時30分～午後5時 ●会場 市役所3階31会議室 ●定員 先着40人 ●費用 3000円(テキスト代7500円は別途) ●申し込み 1月28日(月)

高崎産業技術専門校のスキルアップセミナー

- いずれも、費用は9600円です。申し込みは、締め切り日までに、ファクス(☎347・1210)で県立高崎産業技術専門校(山名町☎320・2221)へ。
- 外国人技能実習生向け 溶接技能評価試験初級準備講習 ●日時 来年1月18日(月)～21日(木)、午後5時～8時15分、計4回 ●対象 IIアーク溶接特別教育修了者 ●定員 先着10人 ●締め切り日 12月28日(月)

スポーツ

エアロビクス教室

- 日時 来年1月14日～2月11日の木曜日、午後7時～8時、計5回 ●会場 榛名体育館 ●内容 音楽に合わせて有酸素運動で心身をリフレッシュする ●対象 市内に在住か在勤、在学の人 ●定員 50人 ●費用 1500円 ●申し込み 1月11日(祝)までに、電話ではるなスポーツクラブ (☎374・1919) へ

60歳以上の人向け アクアエクササイズ

- 期日 来年1月18日～2月22日の月曜日、計6回 ●コースと時間

ベビービクス

- 期日 来年1月21日(木) ●時間と対象 午前10時10分～10時50分 3～6か月児とその保護者 午前11時～11時40分 7～10か月児(歩き始める前まで)とその保護者 ●会場 総合福祉センター児童センター ●内容 II親子のスキンシップとベビーエクササイズ ●定員 各先着12組 ●費用 無料 ●申し込み 1月8日(金)午前10時から、電話で

NC施設の生爪加工入門

- 日時 1月26日(火)～29日(金)、午後5時～8時15分、計4回 ●定員 先着5人 ●締め切り日 1月5日

エアブレイ塗装の基礎

- 日時 1月26日～29日、午後5時～8時15分、計4回 ●定員 先着5人 ●締め切り日 1月5日

文書作成ソフト(ワード)と表計算ソフト(エクセル)の活用

- 日時 2月2日・9日の火曜日、午前9時～午後4時30分、計2回 ●定員 先着10人 ●締め切り日 1月12日(火)

ひとり親家庭の親子スキー教室

- 期日 来年1月24日(日) ●乗車場所 JR高崎駅東口ほか ●会場 水上宝台樹スキー場(みなかみ町) ●対象 II県内に在住のひとり親家庭の親と高校生以下の子ども、寡婦 ●定員 II親子合わせて50人(抽選) ●費用 II大人5000円、3歳以上高校生以下2500円、3歳未満1000円(用具レンタル代は各自負担) ●その他 II東武トップツアー(株)が企画・実施。乗車時間などの詳細は、当選者に直接連絡します ●申し込み 12月25日(金)までに、往復はがき住所参加者全員の氏名・電話番号・希望乗車場所・親子スキー教室を書いて、〒371・0843 前橋市新前橋町13の12群馬県社会福祉総合センター5階 群馬県母子寡婦福祉協議会 (☎027・255・6636) へ

少年科学館の 科学工作・パソコン教室

いずれも、時間は午前9時30分～正午です。申し込みは、来年1月14日(木)までに、往復はがきに住所・保護者と子どもの氏名・学年・電話番号・教室名を書いて、〒370-0065 末広町23-1 少年科学館 (☎321-0323) へ。教室ごとに1人1枚の応募で、定員を超えたときは抽選します。

ビー玉を使ったおもちゃを作ろう

- 期日 = 1月23日(土) ●会場 = 創作室 ●内容 = ビー玉を通して見る万華鏡などを作る ●対象 = 5歳～小学生(小学3年生以下は保護者同伴) ●定員 = 18人 ●費用 = 300円



どう見えるかな

プログラミングカー作り

- 期日 = 1月24日(日) ●会場 = パソコン室 ●内容 = パソコンで制御して動く車のロボットを作る、コンピュータプログラムの体験 ●対象 = 小・中学生(小学3年生以下は保護者同伴) ●定員 = 10人 ●費用 = 2,000円

初心者のための古文書入門

- 日時 来年1月25日～2月15日の月曜日、午前10時～正午、計4回 ●会場 II中央公民館 ●定員 II50人(抽選) ●費用 II無料 ●申し込み II1月13日(水)までに、往復はがきに住所・氏名・電話番号・講座名を書いて、〒370・0065 末広町27 中央公民館 (☎322・8605) へ。はがき1枚で1人の応募

たかさぎ能を楽しむ会

- 日時 来年1月24日(日)午前10時～

来年2月1日までに申告してください 償却資産や新型コロナによる減税

問い合わせ先＝資産税課(☎321-1222)

固定資産税の償却資産の申告

市内で事業を営んでいる個人や法人は、令和3年1月1日現在の償却資産の所有状況を、市役所2階資産税課か各支所税務課へ申告してください。申告期限は、2月1日(月)です。



アパートの駐輪場や外構も対象

償却資産とは、土地や家屋以外の事業用に使用している資産で、構築物(塀・舗装工事他)、機械・装置(製造用設備・印刷設備他)、工具・備品(応接セット・パソコン他)などです。詳しくは、市ホームページ(右記)で確認できます。



新型コロナ感染症の影響を受けた中小企業などが対象 固定資産税と都市計画税の軽減

市は、新型コロナウイルス感染症の影響を受けた中小企業や個人事業者を対象に、税の軽減を行います。対象となる税は、住宅以外の事業用家屋と事業用の償却資産にかかる、令和3年度分の固定資産税と都市計画税です。

軽減を受けるには、事業収入の減少など条件があります。事前に税理士や金融機関、商工会議所といった認定経営革新等支援機関などによる確認を受ける必要があります。必要書類や申請方法など詳しくは、市ホームページ(右記)で確認してください。



子ども救援センター
☎321-1318

児童虐待かもと思ったら
迷わず連絡してください。

年度、育成グループとして登録を希望する団体の代表者は必ず参加してください。登録すると、施設の使用料や冷暖房費、備品使用料などが免除されます。登録には、同館でおむね1年以上活動しているなどの条件があります。

●日時 来年1月9日(土)午前10時～正午 ●会場 中央公民館 ●申し込み 当日直接会場へ ●問い合わせ先 同館(☎322・8605)

コンビニ交付の利用を停止

システムメンテナンス作業のため、12月29日(火)～来年1月3日(木)は、

水道管の凍結に注意

寒い日が続く、水道管や水道メーターの中の水が凍って水が出なくなったり、水道管が破裂したりします。水道管を毛布や布、保温材料などで覆って凍結を防いでください。水道が凍結した場合は、自然に溶けるのを待つか、凍った部分をタオルで覆い、ぬるま湯をゆっくりかけてください。熱湯を直接かけると水

不起訴処分を審査する 検 察 審 査 会

交通事故や詐欺などの被害にあったのに、検察官がその事件を裁判にかけてくれない。このような「不起訴処分」に不満がある人のために、第三者の立場から検察官が行った処分が適切だったかどうかを審査する検察審査会があります。

同審査会の審査員は11人で、選挙権のある国民の中からくじで選ばれます。法律的な専門知識は不要です。検察審査員や補充員に選ばれた場合は、制度を理解いただき、ご協力をお願いいたします。

問い合わせは、高崎検察審査会事務局(☎322・3585)へ。

北越銀行の口座で 市税などを納めている人へ

北越銀行は、来年1月1日に第四銀行と合併し、第四北越銀行となります。同行で市税などの口座振替を利用している人は、合併後も引き続き

林退共からのお知らせ

勤労者退職金共済機構は、林業退職金共済制度(林退共)の加入者で退職金をまだ受け取っていない人を探しています。以前に林業の仕事をしてきた人で、林退共に入っていないか分からない人も、同機構に相談してください。

問い合わせは、同機構林業退職金共済事業本部(☎03・6731・2889)へ。

おもちゃの病院

ボランティアが無料(部品交換は実費)でおもちゃを修理します。

●日時 12月26日(土)午前10時～正午 ●会場 総合福祉センター ●問い合わせ先 総合福祉センター(☎370・8822)

譲ります・希望します

乳幼児用品や介護用品(いずれも家具類を含む)を無償で譲れる人と希望する人のための登録制度です。

問い合わせは、市民公益活動促進センター(足門町)☎329・7116)へ。

1月10日は110番の日です

事件・事故が起きたときや目撃したときは、警察へ110番通報してください。緊急でない問い合わせや、悩みごと・心配ごとなどの相談は、警察相談ダイヤル(☎#9110)へ。110番のかけ方などが県のYouTubeチャンネル(右記)で見られます。



市役所本庁 ☎027-321-1111
倉渚支所 ☎027-378-3111
箕郷支所 ☎027-371-5111
群馬支所 ☎027-373-1211
新町支所 ☎0274-42-1234
榛名支所 ☎027-374-5111
吉井支所 ☎027-387-3111

図書館

箕郷図書館
箕郷町西明屋371-4486

本の福袋の貸し出し
●期間 来年1月6日(水)から(無くなり次第終了) ●内容 図書館職員おすすめの本3冊を福袋のようにして貸し出し(子ども用20袋、大人用10袋)

山種記念吉井図書館
吉井町吉井☎387・7249

本の福袋の貸し出し
●期間 来年1月5日(火)から(無くなり次第終了) ●内容 図書館職員おすすめの本(子ども用3冊、大人用2冊)を福袋のようにして貸し出し(子ども用25袋、大人用5袋)

生活

市国土強靱化地域計画
パブリックコメントで意見募集

市は高崎市国土強靱化地域計画をまとめたので、パブリックコメント手続きにより市民からの意見を募集します。同計画は、大規模な自然災害に備え、災害に強いまちづくりを進めるために策定するものです。さまざまな事態を想定して、地域防災力の向上、建築物の耐震化、道路整備などの方針をまとめています。

地域振興協議会の傍聴

地域振興協議会は、各地域の事業の状況やまちづくりについて、市長や担当部長と意見交換会を行います。

群馬地域

●日時 来年1月18日(月)午前10時30分 ●会場 群馬支所311会議室 ●問い合わせ先 群馬支所地域振興課(☎373・2604)

箕郷地域

●日時 来年1月18日(月)午後1時30分 ●会場 箕郷支所第5会議室 ●問い合わせ先 箕郷支所地域振興課(☎371・6263)

榛名地域

●日時 来年1月20日(水)午前10時30分 ●会場 榛名支所401会議室 ●問い合わせ先 榛名支所地域振興課(☎374・5118)

倉渚地域

●日時 来年1月20日(水)午後1時30分 ●会場 倉渚支所3階倉渚公民館活動室 ●問い合わせ先 倉渚支所地域振興課(☎378・4522)

都市計画の長期縦覧

都市計画の決定

●場所 ①市役所11階都市計画課、県庁22階都市計画課、高崎土木事務所(台町)。県庁と高崎土木事務所は区域区分だけ②市都市計画課 ●内容 ①複合産業団地西地区の区域区分・用途地域・地区計画・土地区画整理事業②飯塚町国道17号地区の

吉井地域

●日時 来年1月22日(金)午前10時30分 ●会場 吉井支所201・202会議室 ●問い合わせ先 吉井支所地域振興課(☎387・3112)

新町地域

●日時 来年1月22日(金)午後1時30分 ●会場 新町支所大ホール ●問い合わせ先 新町支所地域振興課(☎0274・42・1235)

市役所21階展望ロビー アートワーク作品を入れ替え



根岸典子さんと作品「何処に」

市役所21階展望ロビーに設けているアートワーク展示スペースの作品を入れ替えました。今回は、本市在住の画家・根岸典子さんの作品です。散歩などで目に留まった花や市内の建物が題材。それらの対比を色使いで表現した油絵8点を、来年3月29日(月)まで展示します。

問い合わせは、管財課(☎321-1215)へ。

中央公民館の育成グループ 登録説明会と研修会

中央公民館は、同館を利用している団体を対象に、育成グループの登録説明会と研修会を開催します。来

き口座から引き落としを行います。改めて振替の申し込みを行う必要はありません。

問い合わせは、納税課(☎321・1216)へ。