



お得な割引チケットの購入で、市内の飲食店を応援

高崎飲食店応援チケット

「高崎飲食店応援チケット」は、新型コロナウイルス感染症の影響で、売り上げが落ち込んでいる市内の飲食店を応援する取り組みです。頑張る飲食店と、応援したい市民をつなぎ、高崎の飲食店を後押しします。

チケットの取扱店で割引が受けられます。取扱店は、店に張られたポスターや旗が目印。現在約170店舗が参加し、同チケット特設サイト（右記）から確認できます。チケットは購入した店舗だけで利用できます。

問い合わせは、産業政策課（☎321-1255）へ。

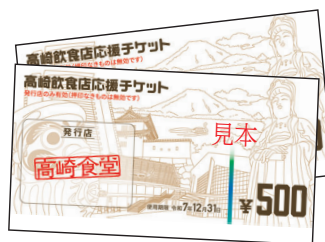


黄色い旗が目印

市民の皆さまへ

飲食店を直接応援。チケット購入は**年内12月31日**まで

チケットの購入は、今年の12月31日(木)までです。同チケットのポスターや旗のある店舗で直接購入してください。割引率や販売価格（3,000円分）は、各店舗で異なるので、購入の際に確認してください。使用期限は令和7年12月31日(水)までです。



発行店の押印を確認▶

インタビュー

皆さんの支援がお店の力に

常連さんに教えてもらい取扱店になりました。お客さんに好評で、プレゼント用に買う人もいますよ。市内には頑張っているお店がたくさんあります。各店で感染症対策をしっかりと行っているので、ぜひチケットを買って応援してもらえたらうれしいですね。



かつほう
すし割烹店主
田中 隆司さん
(下室田町)

飲食店の皆さまへ

参加の申し込みは**12月18日**まで

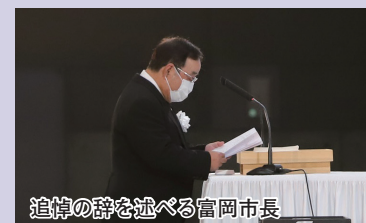
取扱店として参加するには、趣旨に賛同する市内の飲食店など条件があります。

申込方法

12月18日(金)までに、右記の提出先で配布している申請書に記入して、提出先へ。申請書は、

同チケット特設サイトからダウンロードもできます。

●提出先＝高崎商工会議所（問屋町2丁目）、市内の各商工会、高崎観光協会（八島町）、市役所13階産業政策課



追悼の辞を述べる富岡市長



献花する参列者



故中曾根康弘さんの県民・市民合同葬を行いました

市政・国政に貢献された元首相を追悼

昨年11月に101歳で亡くなった中曾根康弘さんの群馬県民・高崎市民合同葬が、11月12日にGメッセ群馬（岩押町）で執り行われました。国会議員や県内の市町村長ら約2,200人が参列し、故人との別れを惜しみました。

問い合わせは、企画調整課（☎321-1202）へ。

国政など幅広い分野で活躍 平成24年、名誉市民に

中曾根さんは、昭和22年から56年7か月にわたり衆議院議員として在職。昭和57年には内閣総理大臣に就任し、62年まで国政を指揮しました。また、若者の育成を行う「青雲塾」の創設や世界平和への提言など、多くの分野で活躍。市や国への多大な貢献が認められ、平成24年に高崎名誉市民の称号を受けました。

緊急時に支援が必要な人の名簿を作成しています

要支援者名簿の作成にご協力を

市は、高齢者や障害のある人などのうち、災害時に自力で避難することが困難な人の名簿（避難行動要支援者名簿）を作成しています。いざというときに備えて、個人情報に十分配慮しながら、各町内会の区長や民生委員などにこの名簿を提供します。

各町内会はこの名簿を基に、自力で避難することが困難な人がどこにいるのか、どんな人なのかを把握し、災害など緊急時の避難支援や安否確認に役立てます。

提供する個人情報は、氏名・生年月日・性別・住所・電話番号・避難支援などを必要とする理由です。提供する前には、必ず本人の同意を得ます。同意がない場合、情報を提供しません。また提供後も個人情報の管理を徹底します。

同意確認書は12月28日までに返信してください

対象となる皆さんには、12月上旬に、説明資料と「同意確認書」を送ります。同意する場合は、同意確認書に記入し、12月28日(月)までに同封の返信用封筒に入れて投かんしてください。同意しない場合は、提出す

る必要はありません。

問い合わせは、名簿の内容については社会福祉課（☎321-1243）か各支所市民福祉課へ、名簿の活用については防災安全課（☎321-1352）か各支所地域振興課へ。

名簿登録の対象となる人

- 介護保険で要介護認定1～5を受けている人
 - 身体障害者手帳の交付を受けていて、障害の程度が1級か2級の人
 - 療育手帳の交付を受けていて、障害の程度がAの人
 - 精神障害者保健福祉手帳の交付を受けていて、障害の程度が1級の人
 - 70歳以上で、自分で外出するのが難しい一人暮らしの人
- 対象ではない人で避難時に支援を受けたい（名簿に登録してほしい）場合は、社会福祉課か各支所市民福祉課へ連絡してください

市から情報を提供する人

- 自主防災組織や町内会（区長）
- 民生委員・児童委員
- 消防署、消防団
- 警察署
- 市社会福祉協議会
- 避難支援に携わる関係者