



深井克美〈オリオン〉1977年 油彩、キャンバス



ラインハルト・サビエ〈スクレプレニカから来たマドンナI〉1995年
グアッシュ、コラージュ ©Reinhardt SOBYE/BONO,Oslo&JASPAR,
Tokyo 2020 B0472

秋山コレクション

人間のいる風景

4/25(土)～6/21(日)

緻密なタッチで人々の姿を捉えたノルウェーのラインハルト・サビエ。重々しく幻想的な世界を描いた深井克美。本展では、人間の存在感や危うさを表現する2人の芸術家を中心に、90点以上の絵画・彫刻を展示。個人のコレクターが長年にわたり収集してきた珠玉の秋山コレクションをお楽しみください。

5月17日と6月14日の日曜日、午後2時から、学芸員によるギャラリートークを行います。

問い合わせは、市美術館 (☎ 324-6125) へ。

美術館案内

●開館時間＝午前10時～午後6時（金曜日は午後8時まで、入館は閉館の30分前まで）●休館日＝月曜日（5月4日を除く）、5月7日（木）●観覧料＝一般400円、高・大学生200円、65歳以上と中学生以下は無料

関連事業

いずれも、申し込みは4月11日（土）午前10時



小山田二郎〈野火〉1964年 油彩、キャンバス

から、電話で市美術館へ。

ワークショップ「コラージュ de 肖像画」

●日時＝5月24日（日）午後2時 ●会場＝南公民館 ●内容＝写真を切り貼りしたり色を塗ったりして肖像画を作る ●対象＝小学生以上の人（小学3年生以下は保護者同伴）●定員＝先着20人 ●費用＝300円

アーティスト・トーク

「存在を描く～深井克美の作品世界」

●日時＝6月7日（日）午後3時 ●会場＝市美術館 ●内容＝本県出身の画家・水野暁さんによる、深井克美の「存在」の表現と自身の制作についての話 ●費用＝無料（観覧料は別途必要）

旅する

風景

市タワー美術館収蔵作品展

4月18日（土）



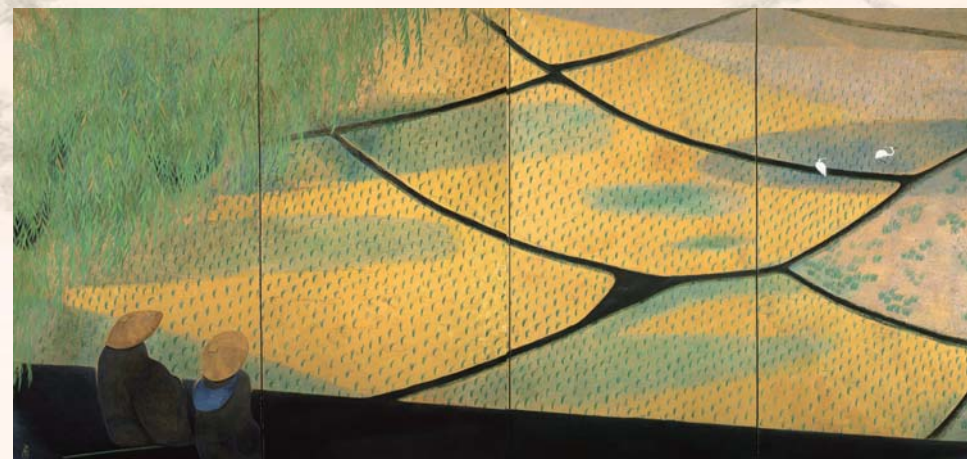
加倉井和夫〈花咲く岬〉1978年

～6月28日（日）

画 家が実際に見た景色や夢見た情景を表現した風景画。時間や空間を超え、存在しない世界にまで私たちを連れて行ってくれます。本展では、風景を描いた日本画約60点を紹介。画家と一緒に風景を楽しむ旅に出ませんか。
4月18日（土）・5月3日（祝）・16日（土）・31日（日）・6月14日（日）・27日（土）の午後2時から、学芸員による作品解説会を行います。
問い合わせは、市タワー美術館（☎ 330-3773）へ。
美術館案内
●開館時間＝午前10時～午後6時（金曜日は午後8時まで、入館は閉館の30分前まで）●休館日＝月曜日（5月4日を除く）、5月7日（木）●観覧料＝一般200円、高・大学生160円、65歳以上と中学生以下は無料



高橋常雄〈麓（上高地）〉1984年



守屋多々志〈遊行柳（芭蕉）〉1989年