

- 保健予防課.....☎027-381-6112 群馬保健センター.....☎027-373-2764
 健康課母子保健担当.....☎027-381-6113 新町保健センター.....☎0274-42-1241
 健康課健康づくり担当.....☎027-381-6114 吉井保健センター.....☎027-387-1201
 箕郷保健センター.....☎027-371-9060 榛名・倉瀬保健センター.....☎027-374-4700

睡眠中も注意してください
夜間の熱中症

気温や湿度の高いこの時期は、昼間だけでなく、夜も熱中症になることがあります。夏の熱中症の約4割が、夜に発生しています。原因として、日中壁などに蓄えられた熱が徐々に室内に放出され、室温が上がること、睡眠中は水分補給ができず脱水状態になりやすいことが考えられます。気付いたときには重症化していることも。子どもや高齢者は、特に注意が必要です。夜間の熱中症を防ぐために、次の対策を心がけながら過ごしてください。

夜間の熱中症対策
 ● 扇風機やエアコンを使い、部屋の空気が流れるようにする ● 水分補給を忘れずに。トイレが近くなるからと控えずに、意識して水分を取る ● 寝間着やシーツは通気性が良く、汗を吸って乾きやすい物にする

特定不妊治療へ助成します
今年度は所得要件を変更

市は、不妊治療を受けている人の負担を軽減するため、治療費の一部を助成しています。今年度は、新型コロナウイルス感染症の影響で、特定不妊治療の助成の対象となる要件を変更します。

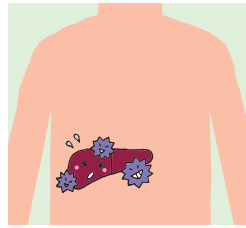
このころの病を抱える人の家族のつらい

市は、在宅でおむつの排せつを主とする、高齢者や障害のある人におむつの給付サービスを行っています。

障害者就労相談

日時 8月5日・19日・26日の水曜日、午後1時30分～3時30分
 会場 市総合保健センター2階障害者支援SOSセンター・ばるーん
 内容 2階ワーク高崎の職員による就労相談 ● 対象 2階障害のある人 ● 費用 2階無料 ● 問い合わせ先 1358へ

7月27日～8月2日は肝臓週間
無料の肝炎検査を実施



市は、肝炎ウイルスの検診と検査を無料で行っています。肝炎ウイルスは、主に血液から感染します。自覚症状がないまま進行し、気付かないうちに肝硬変や肝がんになることもあります。もし感染しても、早期に発見して適切な治療を受ければ、症状の悪化を防ぐことができます。今まで一度も検査を受けたことがない人は、この機会に受けてください。

医療機関で受ける肝炎ウイルス検診

対象は、今までに検査を受けたことがない40～75歳の人です。実施医療機関で「健康づくり受診券」を使って検査を受けられます。

問い合わせは、健康課健康づくり担当へ。

市の肝炎ウイルス検査

医療機関の検診の対象にならない人は、市総合保健センターで検査を受けられます。検査を受けるには、事前に予約が必要です。

問い合わせは、保健予防課へ。

新型コロナウイルスの相談窓口

発熱など気になる症状のある人向け

- 発熱者受診相談センター (☎ 381-5000) 月～金曜日 午前9時30分～午後4時
- 発熱者外来予約専用電話 (☎ 381-6000) 土・日曜日、祝日 午前9時30分～正午
- 市保健所 保健予防課 (☎ 381-6112) 月～金曜日 午前8時30分～午後9時
- 市総合保健センター総合管理室 (☎ 381-6123) 夜間、土・日曜日、祝日

予防法などを知りたい人向け

- 健康課 (☎ 381-6113、☎ 381-6114) 月～金曜日 午前8時30分～午後5時15分
- 厚生労働省の電話相談窓口 (☎ 0120-565653) 午前9時～午後9時

市の新型コロナ対策の特設サイト▶



健康づくり受診券を使って受診できます

市内の医療機関で受けられる各種検診

胸部(肺がん・結核)、大腸がん、胃がんや成人歯科などの検診は、健康づくり受診券を使って、実施医療機関で受けることができます(右表参照)。受診する場合は、事前に実施医療機関に問い合わせてください。

費用や実施医療機関など詳しくは、健康課健康づくり担当に問い合わせてください。市ホームページ(右記)でも確認できます。

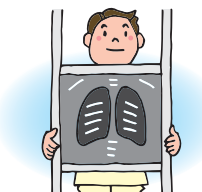


8月のミニがんセット検診を実施します

市は、胸部(肺がん・結核)、大腸がん、胃がん(リスク)、前立腺がんの4つのがん検診が一度に受けられる「ミニがんセット検診」を行っています。会場は、市総合保健センター2階健康検診センターです。受診には予約が必要です。対象は右表で確認してください。

申し込みは、健康課健康づくり担当へ。

- 検診日 = 8月17日(月)・21日(金)・26日(水)・28日(金)
- 受付時間 = 午後2時～3時 ● 種類 = ①胸部(肺がん・結核) ②大腸がん ③胃がん(リスク) ④前立腺が



■検診項目と対象

検診項目	対象年齢と性別
成人歯科健診	30・40・50・60・70歳
胸部(肺がん・結核)検診	40歳以上
大腸がん検診	40・45歳、50歳以上で、前年度に市の検診を受けていない人
胃がん(内視鏡)検診	40・45歳、50歳以上で、平成29年度以降に市の検診を受けていない人
胃がん(リスク)検診	50歳以上の男性
前立腺がん検診	20歳以上の女性(30・35歳で希望者はHPV検査が受けられます)
子宮がん検診	40歳以上の女性で、前年度に市の検診を受けていない人
乳がん検診	40・45・50・55・60・65・70歳の女性
骨量検診	40・45・50・55・60・65・70歳の女性

● 費用 = ①③④ 500円 (①で喀痰検査の人は別途500円) ② 800円、70歳以上(①は65歳以上)と生活保護世帯・市民税非課税世帯の人は無料

れかに当てはまる人①65歳以上で要介護認定か、身体状況が認定に相当する②身体障害者手帳の肢体不自由1・2級③療育手帳A程度——です。ただし、病院に入院している人は対象外です。

問い合わせは、65歳以上の人は介護保険課(☎321・1250)、65歳未満の人は障害福祉課(☎321・1245)へ。

My City's Angel ~わが家の天使~

職員 帆花ちゃん (2歳の女の子)

お歌やダンスが大好きなほのかちゃん。すなおで優しいおんなのこにそだってね。