

[エンジンポンプの給水方法]



②黒ホース(白いテープが巻かれている方)を取水口(白いスプレー)につなぎます

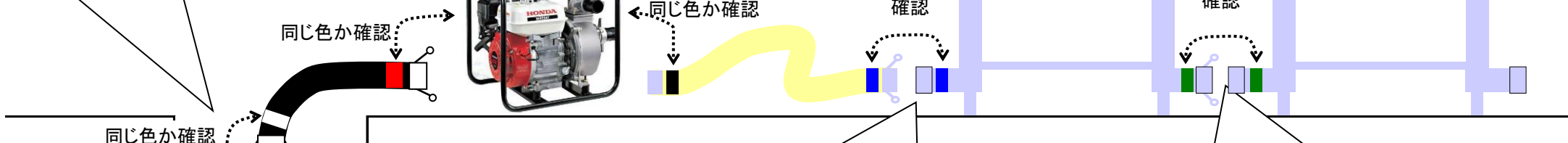


③黒ホースと白ホースをエンジンにつなぎます(同じ色のテープ同士をつなぎます)呼び水を入れて、エンジンをかけます

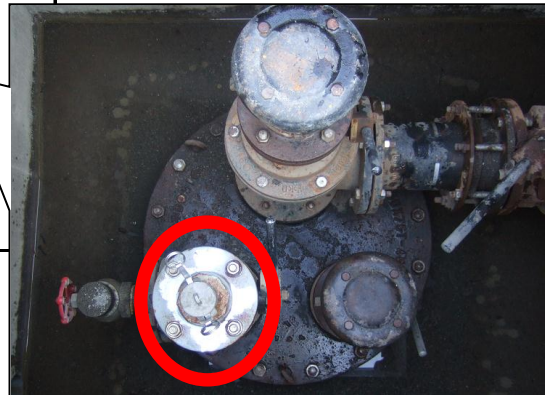


マンホールの開け方

※フタが重いので、手を挟んだり、腰を痛めたりしないように、3~4人で開けてください



⑥レバーを「O(オー)か開」の方向に倒します



①取水口(白いスプレー)のキャップをはずします



④白ホースと給水スタンドをつなぎます(青色のテープ同士をつなぎます)



⑤給水スタンド同士をつなぎます(緑色のテープ同士をつなぎます)