

～はじまります！～

事業所向け

NEW

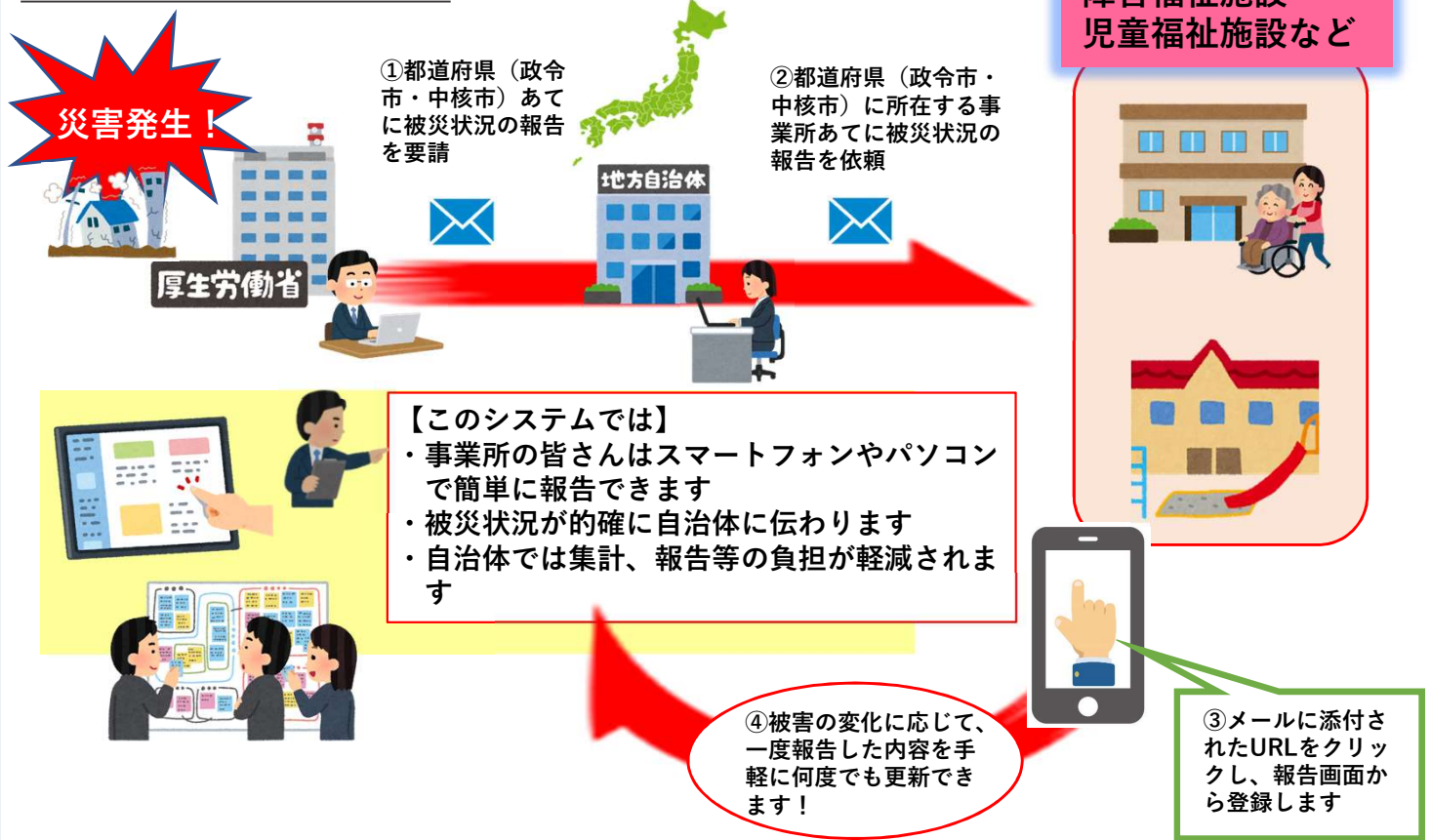
# 「災害時情報共有システム」概要と利用方法

## 1) 災害時情報共有システムとは

災害発生時に、事業所の被災状況を事業所と自治体、国（厚生労働省）の間で情報共有するためのシステムです。国を通じて被災状況の報告を求められた際に、事業所のパソコンやスタッフのスマートフォンを使って、事業所の被害状況を的確に、簡単に知らせることができます。

自治体・国では、事業所から報告された被災状況を速やかに確認・把握した上で、必要な支援につないでいくことができます。

## 2) 災害時の利用の流れ



## 3) システムの特徴

1. 災害が発生すると、災害の規模などから必要に応じ国(厚生労働省)が被災状況の報告を求めます。国は都道府県（政令市・中核市）を通じ、事業所の皆さまへ報告を依頼しますが、その際、事前に登録いただいた連絡先に専用のURLが送られますので、システムにアクセスし、被災情報の報告を行っていただきます。（アクセスの際にID、PWは不要です。）

※送信いただいた情報は、都道府県（政令市・中核市）のほか、市町村、国（厚生労働省）でも即座に状況が確認できます。

2. 被災状況報告は、同じURLから複数回登録が可能ですので、状況変化に応じて、報告内容を随時更新できます。