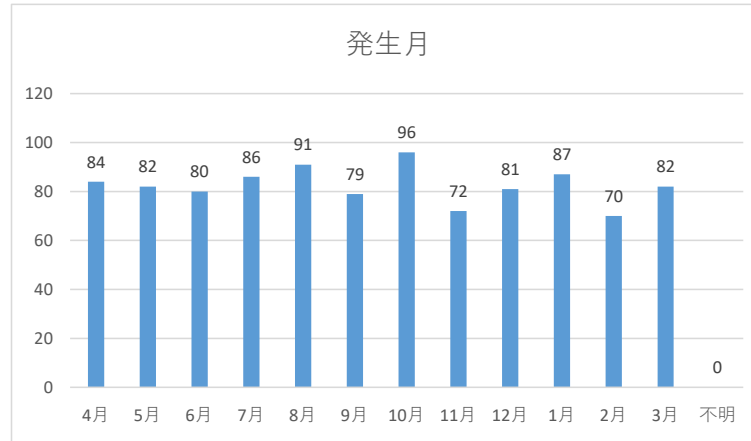


令和4年度 介護保険事業者等における事故報告（集計結果）について

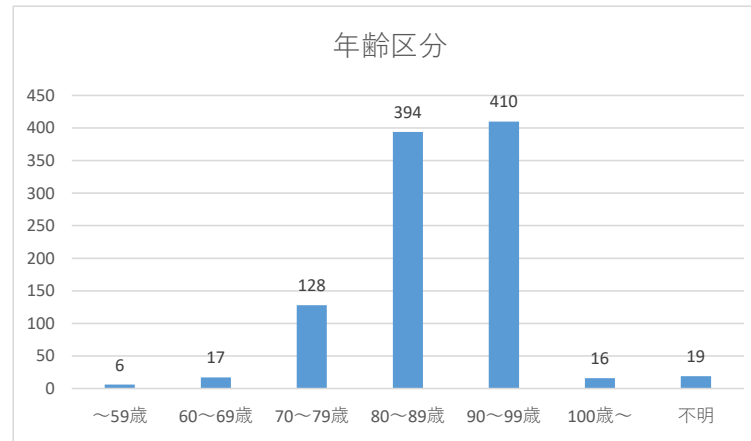
1. 発生月 **事故件数 990件**

発生月	件数	構成比
4月	84	8.5%
5月	82	8.3%
6月	80	8.1%
7月	86	8.7%
8月	91	9.2%
9月	79	8.0%
10月	96	9.7%
11月	72	7.3%
12月	81	8.2%
1月	87	8.8%
2月	70	7.1%
3月	82	8.3%
不明	0	0.0%
合計	990	100.0%



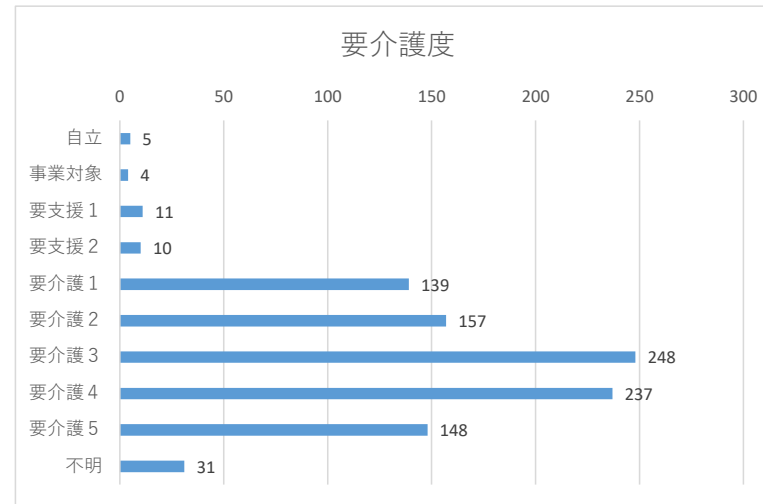
2. 年齢区分

年齢区分	件数	構成比
～59歳	6	0.6%
60～69歳	17	1.7%
70～79歳	128	12.9%
80～89歳	394	39.8%
90～99歳	410	41.4%
100歳～	16	1.6%
不明	19	1.9%
合計	990	100.0%



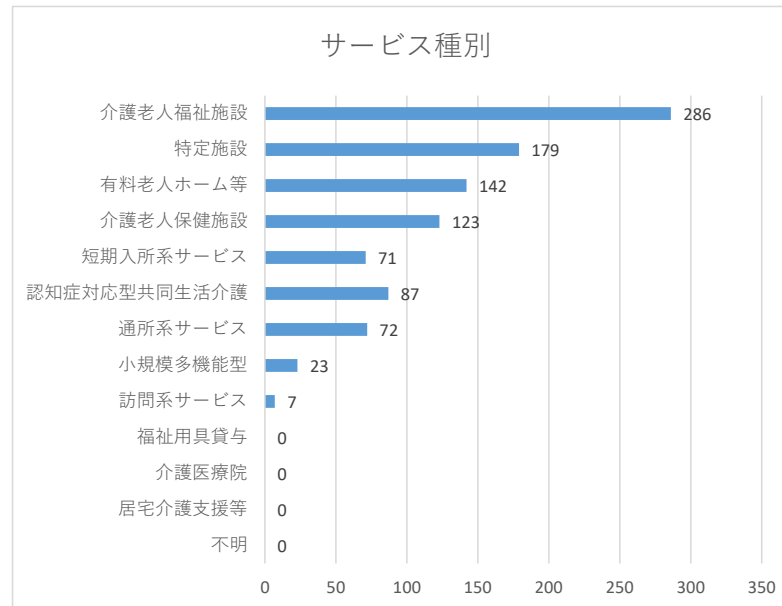
### 3. 要介護度

要介護度	件数	構成比
自立	5	0.5%
事業対象	4	0.4%
要支援1	11	1.1%
要支援2	10	1.0%
要介護1	139	14.0%
要介護2	157	15.9%
要介護3	248	25.1%
要介護4	237	23.9%
要介護5	148	14.9%
不明	31	3.1%
合計	990	100.0%



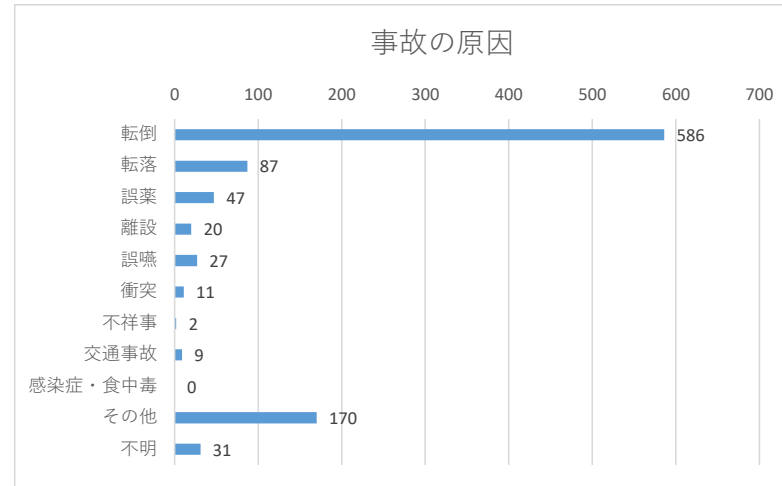
### 4. サービス種別

サービス種別	件数	構成比
介護老人福祉施設	286	28.9%
特定施設	179	18.1%
有料老人ホーム等	142	14.3%
介護老人保健施設	123	12.4%
短期入所系サービス	71	7.2%
認知症対応型共同生活介護	87	8.8%
通所系サービス	72	7.3%
小規模多機能型	23	2.3%
訪問系サービス	7	0.7%
福祉用具貸与	0	0.0%
介護医療院	0	0.0%
居宅介護支援等	0	0.0%
不明	0	0.0%
合計	990	100.0%



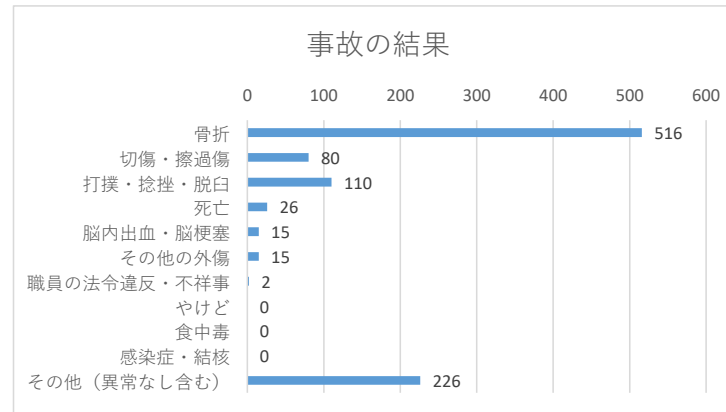
## 5. 事故の原因

事故の原因	件数	構成比
転倒	586	59.2%
転落	87	8.8%
誤薬	47	4.7%
離設	20	2.0%
誤嚥	27	2.7%
衝突	11	1.1%
不祥事	2	0.2%
交通事故	9	0.9%
感染症・食中毒	0	0.0%
その他	170	17.2%
不明	31	3.1%
合計	990	100.0%



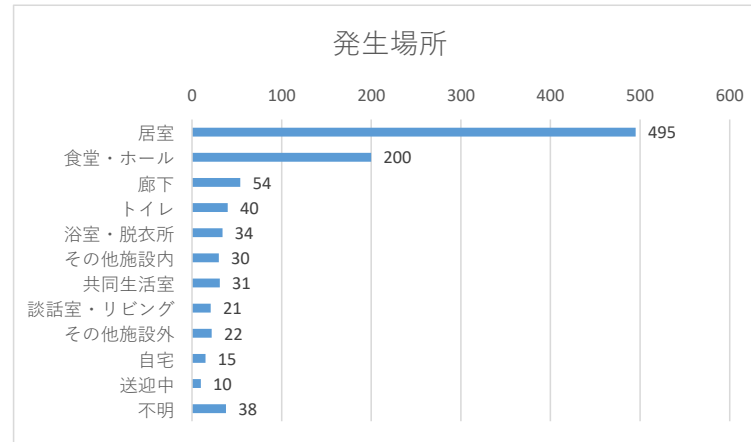
## 6. 事故の結果

事故の結果	件数	構成比
骨折	516	52.1%
切傷・擦過傷	80	8.1%
打撲・捻挫・脱臼	110	11.1%
死亡	26	2.6%
脳内出血・脳梗塞	15	1.5%
その他の外傷	15	1.5%
職員の法令違反・不祥事	2	0.2%
やけど	0	0.0%
食中毒	0	0.0%
感染症・結核	0	0.0%
その他（異常なし含む）	226	22.8%
合計	990	100.0%



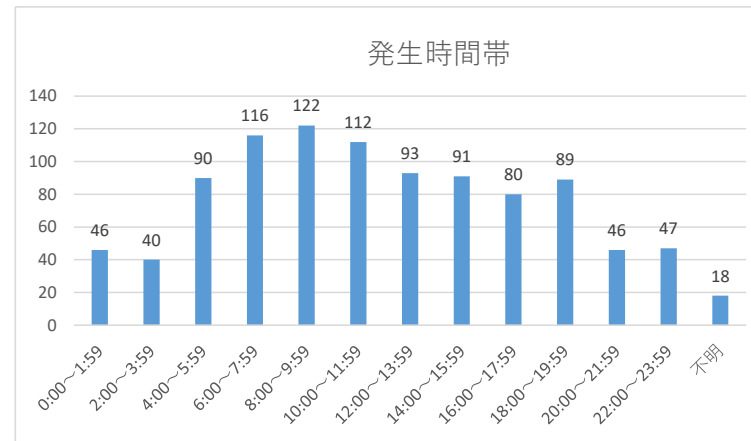
### 7. 発生場所

発生場所	件数	構成比
居室	495	50.0%
食堂・ホール	200	20.2%
廊下	54	5.5%
トイレ	40	4.0%
浴室・脱衣所	34	3.4%
その他施設内	30	3.0%
共同生活室	31	3.1%
談話室・リビング	21	2.1%
その他施設外	22	2.2%
自宅	15	1.5%
送迎中	10	1.0%
不明	38	3.8%
合計	990	100.0%



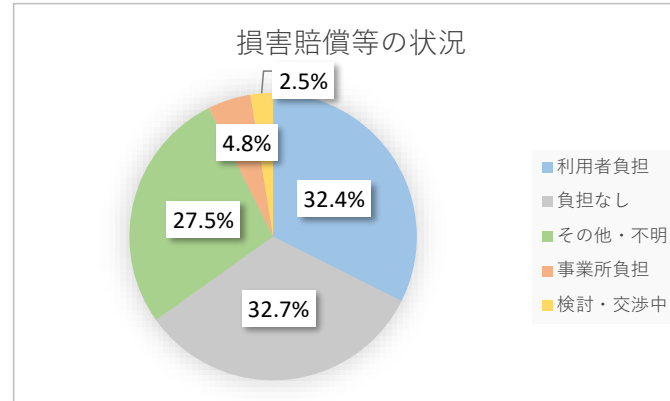
### 8. 発生時間帯

発生時間	件数	構成比
0:00~1:59	46	4.6%
2:00~3:59	40	4.0%
4:00~5:59	90	9.1%
6:00~7:59	116	11.7%
8:00~9:59	122	12.3%
10:00~11:59	112	11.3%
12:00~13:59	93	9.4%
14:00~15:59	91	9.2%
16:00~17:59	80	8.1%
18:00~19:59	89	9.0%
20:00~21:59	46	4.6%
22:00~23:59	47	4.7%
不明	18	1.8%
合計	990	100.0%



9. 損害賠償等の状況

損害賠償等の状況	件数	構成比
利用者負担	321	32.4%
負担なし	324	32.7%
その他・不明	272	27.5%
事業所負担	48	4.8%
検討・交渉中	25	2.5%
合計	990	100.0%



10. 発生時間帯×発生場所

	居室	ホール 食堂	トイレ	廊下	施設 その他	脱衣 浴室	リビング 談話室	共同 生活室	施設 その他	自宅	送迎 中	不明	総計 (件)	構成 比
0:00～1:59	37	2	1	3				1				2	46	4.6%
2:00～3:59	31	4	1	2		1			1				40	4.0%
4:00～5:59	75	7	5	2					1				90	9.1%
6:00～7:59	69	21	3	9	1		6	5	1			1	116	11.7%
8:00～9:59	36	35	5	7	3	6	2	5	3	7	9	4	122	12.3%
10:00～11:59	37	28	5	7	4	14	1	2	3		1	10	112	11.3%
12:00～13:59	26	30	5	3	8	4	5	6	2			4	93	9.4%
14:00～15:59	32	19		6	9	8	3	1	7	2		4	91	9.2%
16:00～17:59	23	29	4	5	3	1	1	5	2	3		4	80	8.1%
18:00～19:59	47	17	3	8	1		3	6	1	1		2	89	9.0%
20:00～21:59	35	5	3		1				1			1	46	4.6%
22:00～23:59	39	3	4	1									47	4.7%
不明	8		1	1						2		6	18	1.8%
総計 (件)	495	200	40	54	30	34	21	31	22	15	10	38	990	100.0%
構成比	50.0%	20.2%	4.0%	5.5%	3.0%	3.4%	2.1%	3.1%	2.2%	1.5%	1.0%	3.8%	100.0%	

11. 事故の原因×発生場所

	居室	ホール 食堂	トイレ	廊下	施設 その他	脱衣 浴室	リビング 談話室	共同 生活室	施設 その他	自宅	送迎 中	不明	総計 (件)	構成 比
転倒	330	108	33	44	16	15	12	13	2	9	1	3	586	59.2%
転落	55	11	3	6	5	1	1	5					87	8.8%
誤薬	6	35		1			5	2					49	4.9%
離設					1				17	2			20	2.0%
誤嚥	4	15		1		1		3				1	25	2.5%
衝突	4	3			1	3							11	1.1%
法令違反・不祥事	2												2	0.2%
交通事故											9		9	0.9%
感染症・食中毒													0	0.0%
その他	84	27	3	2	7	12	3	7	3	4		18	170	17.2%
不明	10	1	1			2		1				16	31	3.1%
総計 (件)	495	200	40	54	30	34	21	31	22	15	10	38	990	100.0%
構成比	50.0%	20.2%	4.0%	5.5%	3.0%	3.4%	2.1%	3.1%	2.2%	1.5%	1.0%	3.8%	100.0%	

12. 事故の原因×事故の結果

	骨折	擦過傷 切傷	脱臼 捻挫 打撲	死亡	脳内出血 脳梗塞	その他外傷	不祥事 法令違反 職員の	やけど	食中毒	結核 感染症	異常なし その他	総計 (件)	構成比
転倒	353	56	75	1	14	7					80	586	59.2%
転落	40	16	11	1		3					16	87	8.8%
誤薬											49	49	4.9%
離設		1	1								18	20	2.0%
衝突	4	4	2								1	11	1.1%
誤嚥				10							15	25	2.5%
交通事故			5								4	9	0.9%
感染症・食中毒											0	0	0.0%
不祥事							2				0	2	0.2%
その他	95	2	14	14		4					41	170	17.2%
不明	24	1	2		1	1					2	31	3.1%
総計 (件)	516	80	110	26	15	15	2	0	0	0	226	990	100.0%
構成比	52.1%	8.1%	11.1%	2.6%	1.5%	1.5%	0.2%	0.0%	0.0%	0.0%	22.8%	100.0%	

13. サービス種別×事故の原因

	転倒	転落	誤薬	離設	誤嚥	衝突	不祥事	交通事故	食中毒	感染症	その他	不明	総計 (件)	構成比
介護老人福祉施設	136	43	8	2	11	6	2				67	11	286	28.9%
特定施設	114	10	15	3	4	1					29	3	179	18.1%
有料老人ホーム等	96	6	12	4	2						18	4	142	14.3%
介護老人保健施設	76	7	6		1						22	11	123	12.4%
短期入所系サービス	50	5	5	2				1			8		71	7.2%
認知症対応型共同生活介護	59	9	1	5		3					9	1	87	8.8%
通所系サービス	39	4	1	2	3	1		8			13	1	72	7.3%
小規模多機能型	11	2	1	2	4						3		23	2.3%
訪問系サービス	5	1									1		7	0.7%
福祉用具貸与													0	0.0%
介護医療院													0	0.0%
居宅介護支援等													0	0.0%
不明													0	0.0%
総計 (件)	586	87	49	20	25	11	2	9	0		170	31	990	100.0%
構成比	59.2%	8.8%	4.9%	2.0%	2.5%	1.1%	0.2%	0.9%	0.0%		17.2%	3.1%	0.0%	