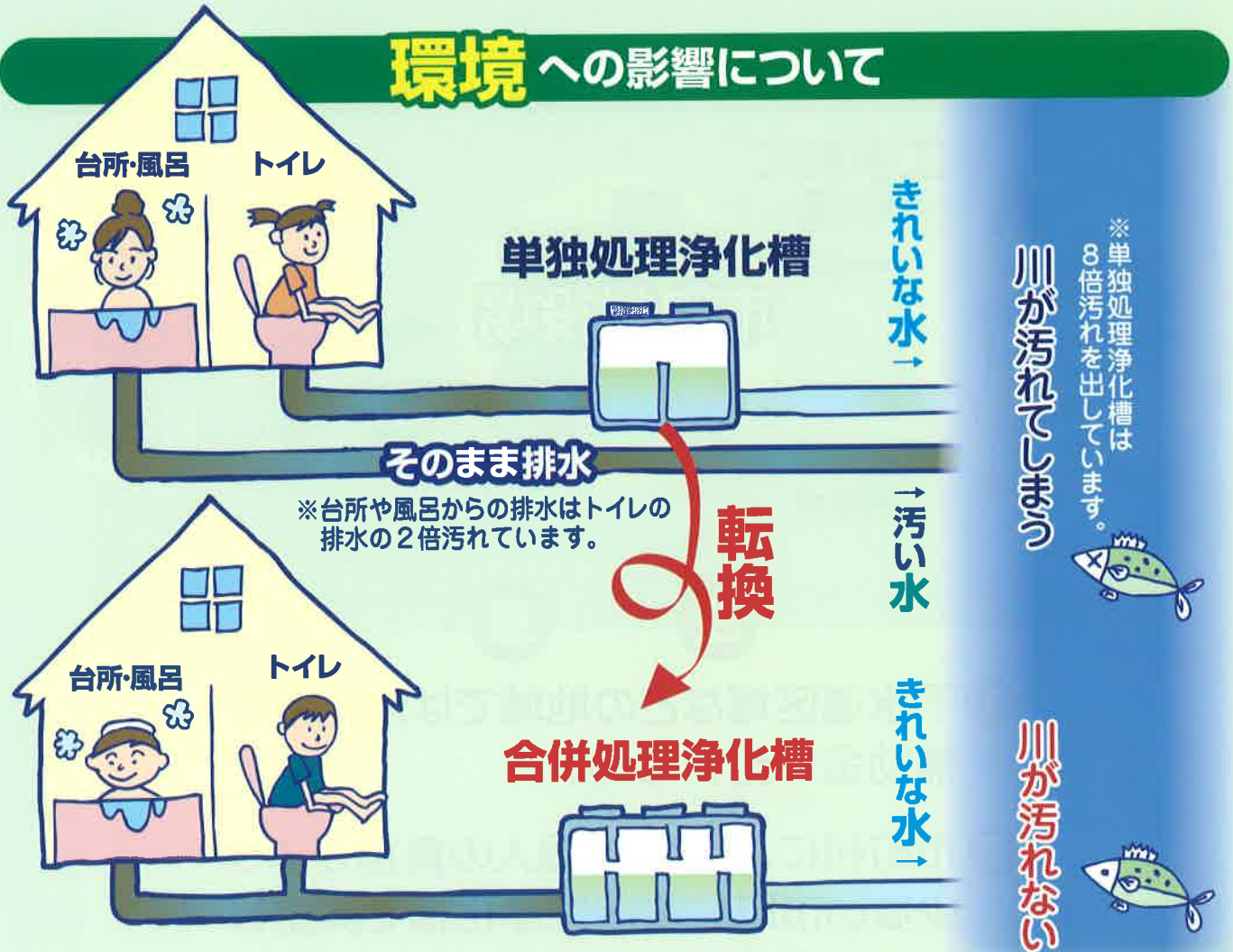


単独処理浄化槽から 合併処理浄化槽に 転換しましょう。

環境への影響について



単独処理浄化槽と合併処理浄化槽の見分け方

単独処理浄化槽の可能性が高いもの

- ① 平成12年度以前に設置した浄化槽
- ② マンホールが2個以下の浄化槽
(最近マンホールが2個の合併処理浄化槽もあります。)

詳しくはご自宅の浄化槽の保守点検業者に確認してください。