



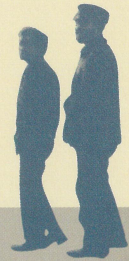
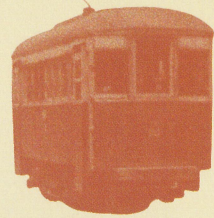
九蔵町 商工会議所前



九蔵町 埼玉銀行前



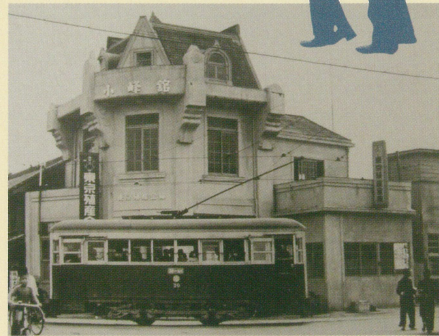
九蔵町 銀行東側から南方(昭和27年頃)



本町3丁目東電前



花電車(昭和24年)



本町3丁目交差点



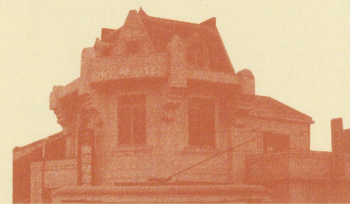
本町 三丁目交差点 内田青果店前



赤坂 四ツ屋角



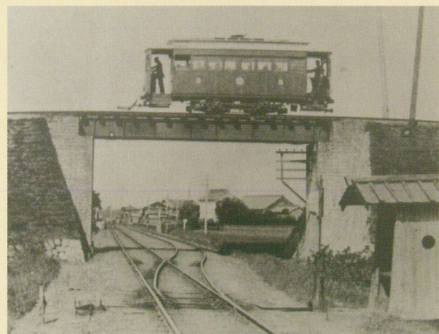
赤坂 四ツ屋角



赤坂 四ツ屋角



長野堰を渡る電車(昭和27年頃)



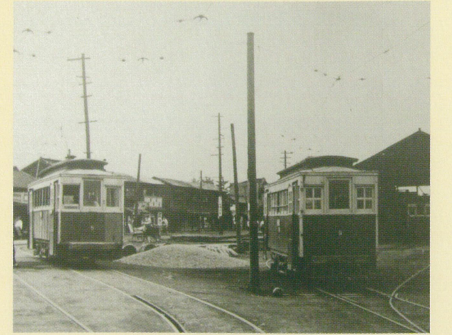
電車山 陸橋を渡る



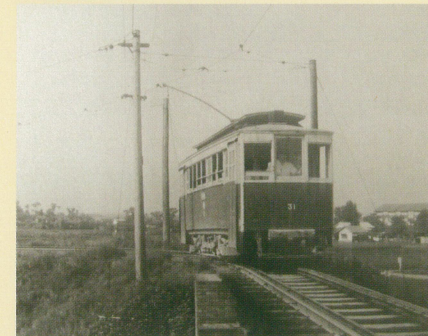
電車池



飯塚停車場



飯塚車庫(昭和27年頃)



電車山を登ってくる1号車(昭和27年頃)



旧群馬町 金古停留所付近(昭和28年)

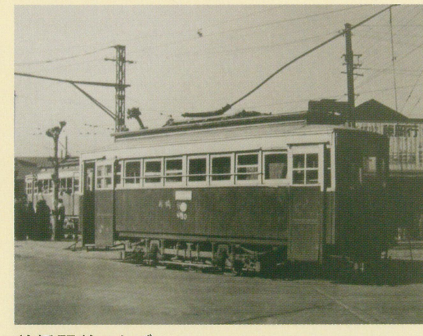


金古 軌道撤去作業中の貨車(昭和28年)

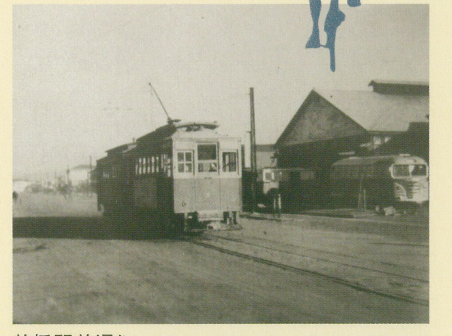
前橋線



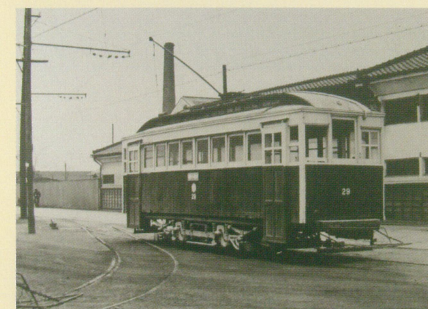
観音山頂駐車場(平和塔前)



前橋駅前のりば



前橋駅前通り



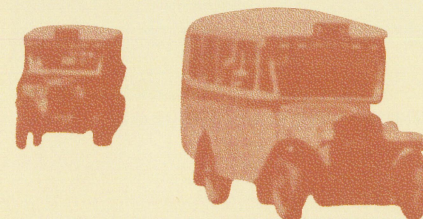
前橋駅前通り



田口付近 橋山を望む



橋山下



坂東橋