

## 吉井障害者自立支援センターの建設事業概要について

## 1 事業名 吉井障害者自立支援センター建設事業

## 2 事業概要

(1) 建設場所 高崎市吉井町吉井 486 番地 1 他 (吉井保健センター南東)

(2) 敷地面積 1,443.15 m<sup>2</sup>

## (3) 施設の概要

①機能 能：障害者自立支援法に基づく生活介護施設（常時介護を必要とする障害者に昼間、入浴、排せつ、食事の介護等を行う）及び就労継続支援施設（通常の事業所に雇用されることが困難な障害者に就労の機会を提供するとともに、就労のための知識及び能力の向上のための訓練を行う）の2つの機能を併せ持つ多機能型

②定員：生活介護施設10人、就労継続支援施設20人 計30人

③構造・規模：鉄骨造平屋建て、延床面積 552.06 m<sup>2</sup>

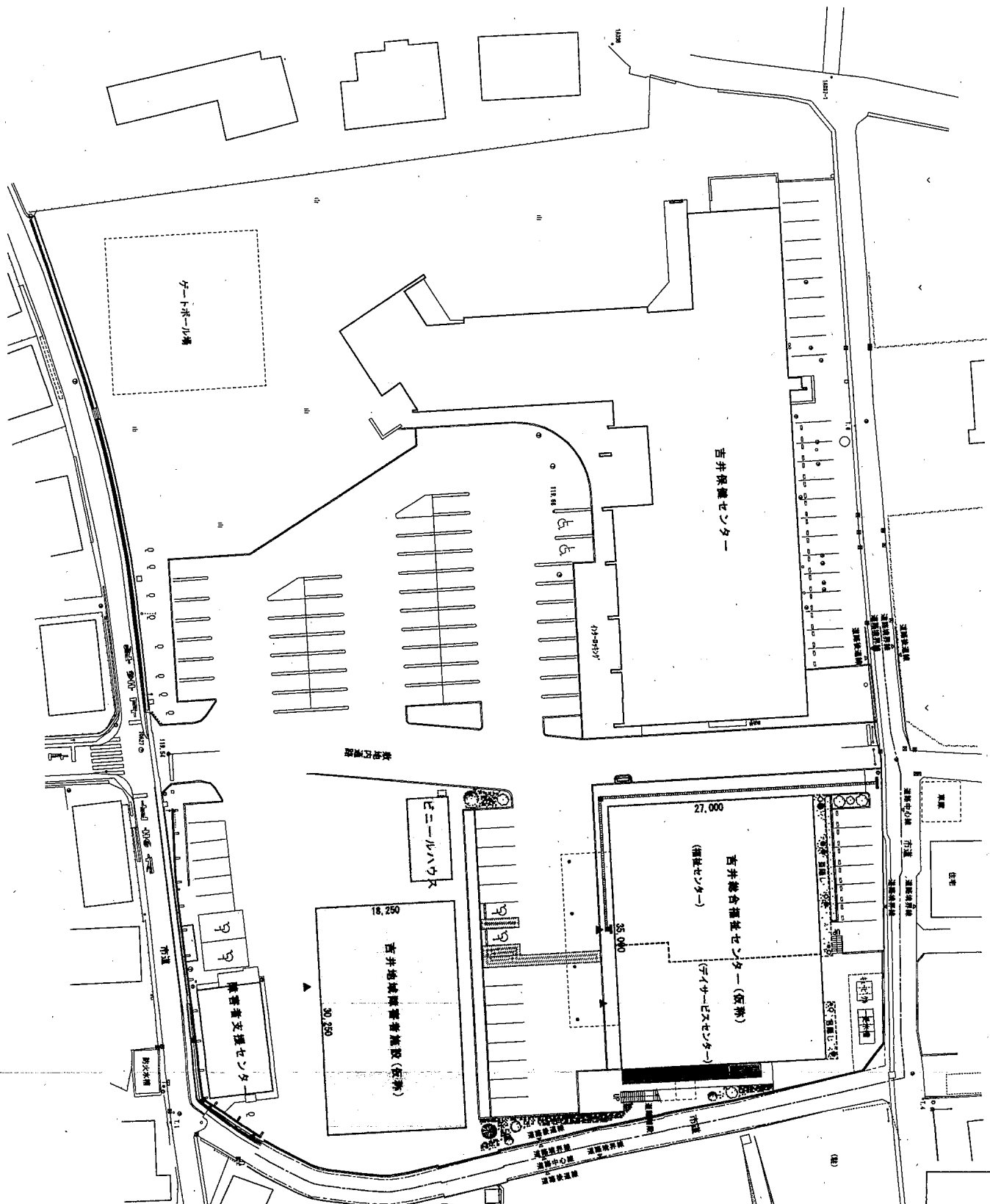
## ④諸室及び面積

エリア	諸室	面積
生活介護	浴室・脱衣室、静養室、訓練室、多目的トイレ、	134.62 m <sup>2</sup>
就労継続支援	作業室、製品置場、更衣室、	113.92 m <sup>2</sup>
共有	事務室、食堂兼多目的室、相談室、調理室、倉庫、職員更衣室、トイレ、書庫、玄関、ホール、洗面、通路等	303.52 m <sup>2</sup>
合計		552.06 m <sup>2</sup>

## 3 今後の事業スケジュール（予定）

・平成24年2月まで 建設工事

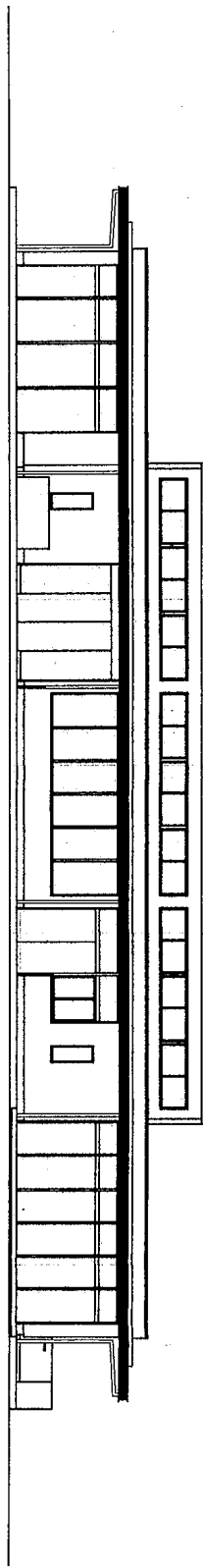
・平成24年4月 開館



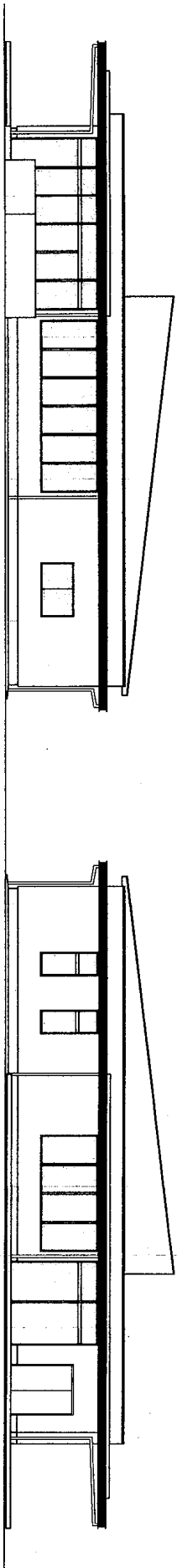
図面1  
配置図



图面 3  
立面图

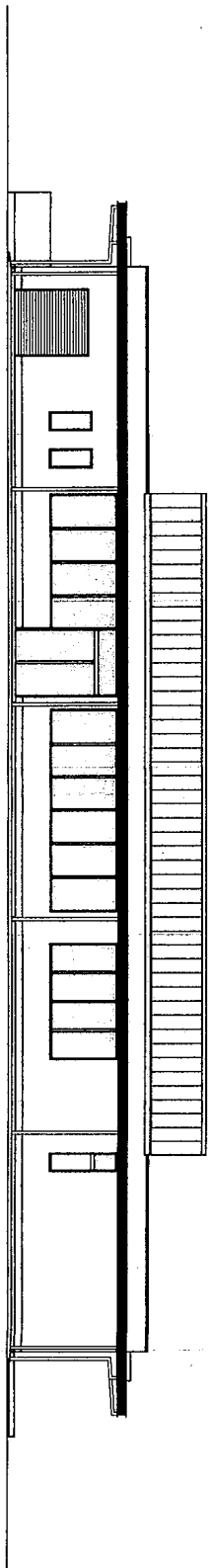


南立面图



東立面图

西立面图



北立面图