

堤ヶ岡第二小学校（仮称）新築工事の基本設計について

はじめに

堤ヶ岡小学校については、学級数が平成18年度では29学級と市内でもっとも多く、今後も増加することが見込まれています。そこで、教育環境の改善を図るため、堤ヶ岡第二小学校（仮称）建設事業として新市建設計画に策定し、新設する施設の整備方針を検討してきました。この度、整備する校舎等の概要となる「基本設計」がまとまりましたので報告いたします。

基本設計の概要

構造規模 校舎：鉄筋コンクリート造一部鉄骨造2階建、延べ面積6,808㎡
（給食室235㎡含む）普通教室23室
屋内運動場：鉄骨造平屋建一部2階建、延べ面積1,209㎡
プー ル：ステンレス製（25mプール、徒渉プール）

配置計画

校舎を敷地の西側にジグザグ型に配置し、校舎南側に隣接して屋内運動場を建設するものです。グラウンドは敷地東側に配置し、その南側にプールをレイアウトしています。門は北西、北東、南西の3ヶ所に設けるほか、主たる駐車場は南側に集約しています。

平面計画

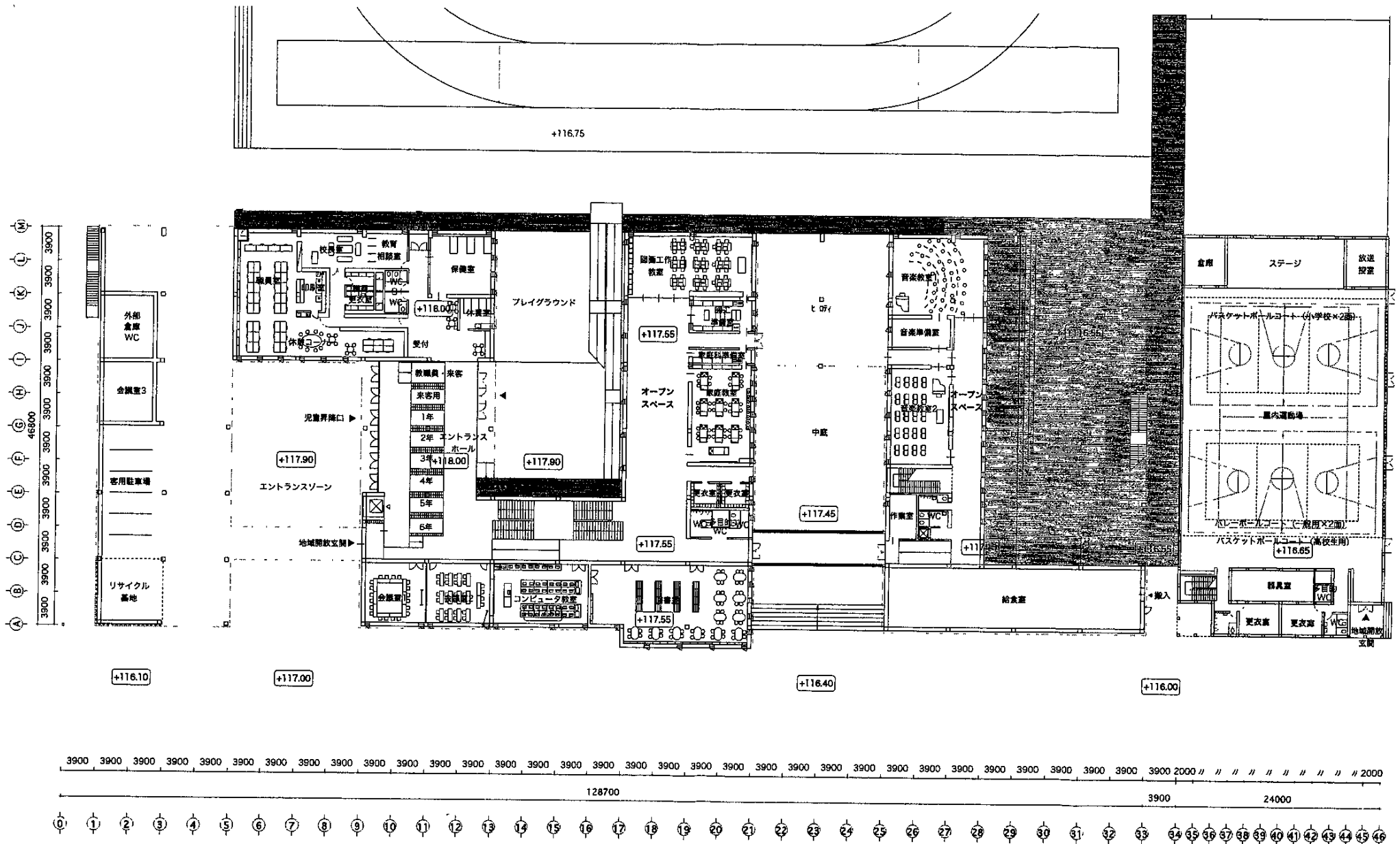
4つの中庭を囲むジグザグ型の平面計画で、1階では北側に昇降口・玄関と職員室や保健室など管理諸室、中央部に特別教室を主にレイアウトし、特殊学級を含むすべての普通教室はオープンスペースとともに2階に配置しています。

基本設計の特徴

一斉指導による学習以外に、チームティーチングによる学習、個別学習、少人数指導による学習、グループ学習、複数学年による学習等、多様で柔軟な学習に対応できるように、また、コミュニケーションの活発化が促されるようにオープンスペースや多目的室を普通教室と有機的に機能するように配置していること
児童数の増加により学級数が増加しても、増築することなく、また、学年のまとまりを崩すことなく、簡易な改修で27学級まで対応できること
校舎を敷地西側に配置し、東側のバイパス道路や沿道施設（ドライブイン等）からの教室への騒音の影響を少なくするとともに、隣接する西側住宅地に対し校庭の砂塵やスピーカーや楽器、歓声などの音の影響が最小限となるよう配慮した計画であること
児童の登下校の経路と主たる駐車場へのアクセスが交錯しないこと、職員室から門や昇降口、グラウンドが把握できるように配置されていること、普通教室をすべて2階にまとめ不審者対策に配慮していること、スロープやより緩やかな階段の設置など事故対策に配慮していること、通常2メートル程度であるところの廊下を4メートル近い幅で、端から端まで1本貫くように設けながらも回遊性のある構成で左右どちらにも避難できるように配慮されていることなど、全体的に安全性の高い計画となっていること
群馬地域ではじめて地域開放ができるように配慮した校舎であるほか、段差の解消、エレベーターや障害者用トイレ（多目的トイレ）の設置など、バリアフリーにも十分配慮した計画であること
群馬地域ではじめての自校方式による給食の実施に向けた、給食室一体型の校舎であること

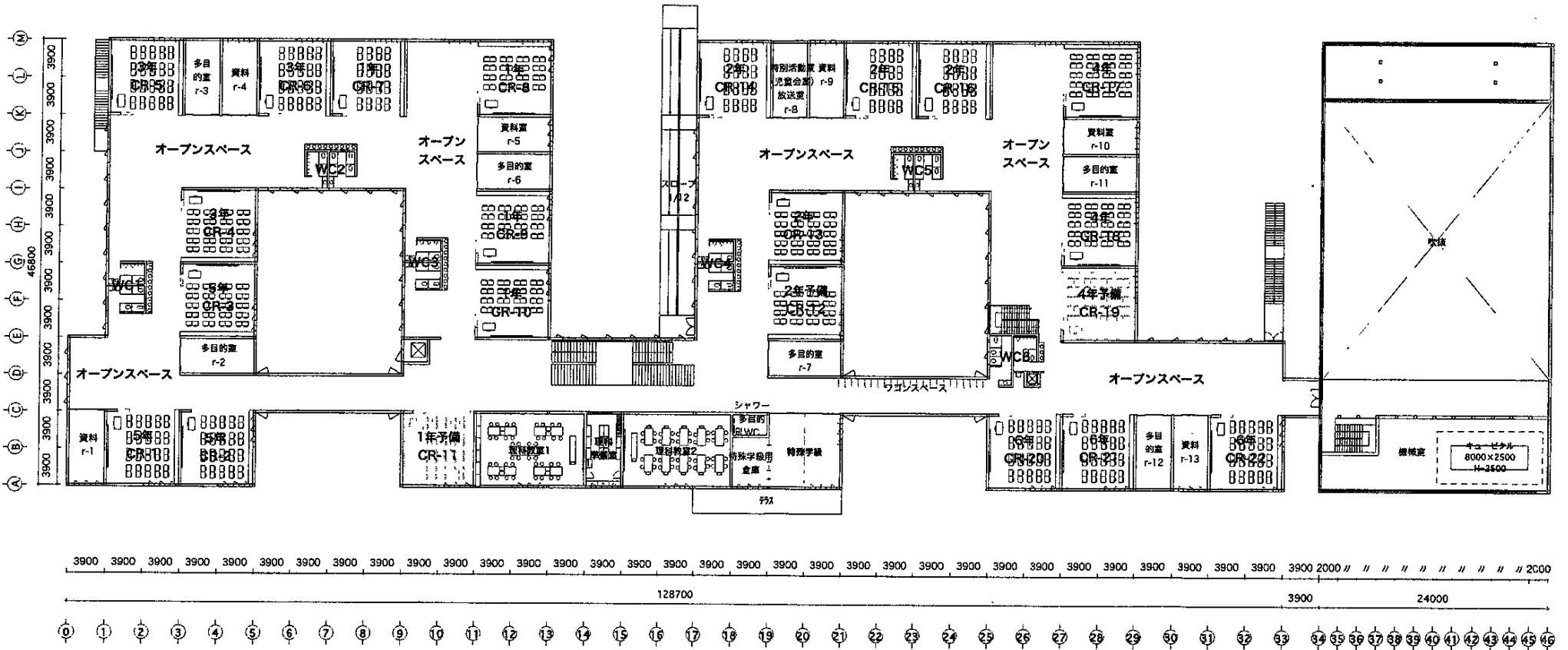
高崎市立堤ヶ岡第二小学校（仮称）新築工事

基本設計図



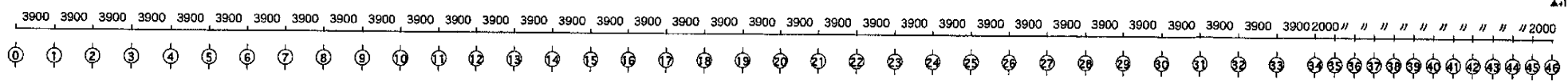
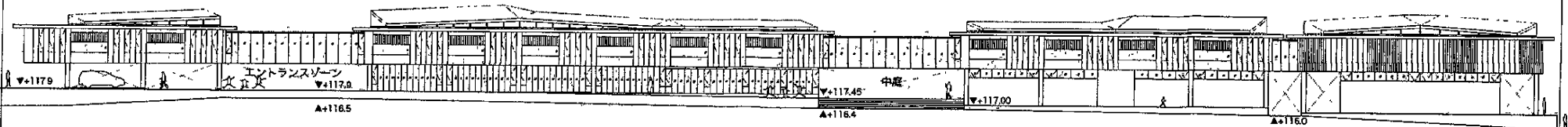
1階平面図 S=1/400

Note (Blank space for notes)	Project Title 高崎市立横ヶ岡第二小学校(仮称) 新築工事	Client (Blank space)	Drawn by SAGANO	Name of Drawing 1F平面図 Scale 1/200(A1) - 1/400(A3) Drawing no. (Blank space)
	Architect (株)アスカール建築士事務所	Checked by NISHIMURA	Date H19.03.22 H19.07.31	
	Engineer (株)オーク建築設計 (印)尾崎和彦	Engineer (Blank space)	Date (Blank space)	
	Project Title (Blank space)	Client (Blank space)	Drawn by (Blank space)	

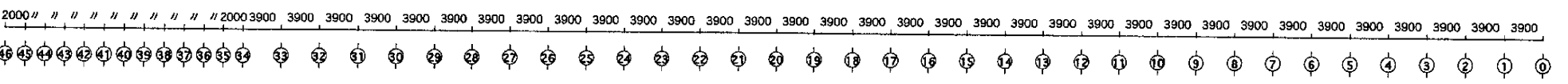
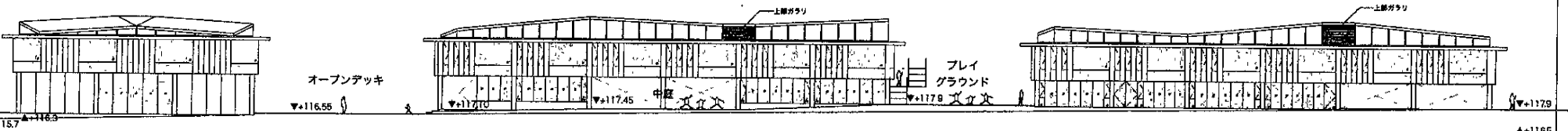


2階平面図 S=1/400

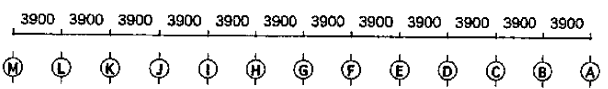
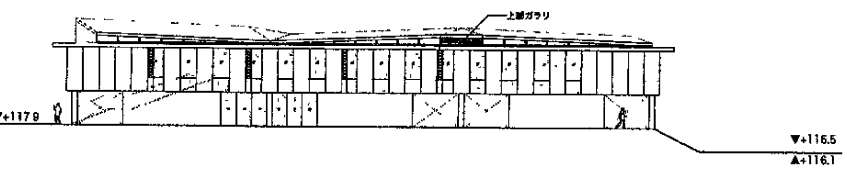
Note (Blank space for notes)	Project Title 高崎市立境ヶ岡第二小学校(仮称) 新築工事	Client (株)アスカ建設株式会社 (株)アスカ建設設計 (株)アスカ建設	Drawn by SAKO Checked by NEMURA SYAB	Name of Drawing 2階平面図 Scale 1/200(A1)・1/400(A3) Drawing no.
	Architect (株)アスカ建設株式会社	Engineer (株)アスカ建設設計 (株)アスカ建設	Date 11月 02 22 11月 01 21	(Blank space)
	(Blank space)	(Blank space)	(Blank space)	(Blank space)
	(Blank space)	(Blank space)	(Blank space)	(Blank space)



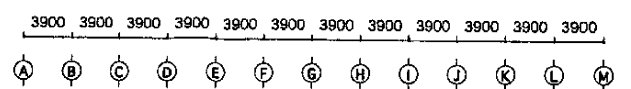
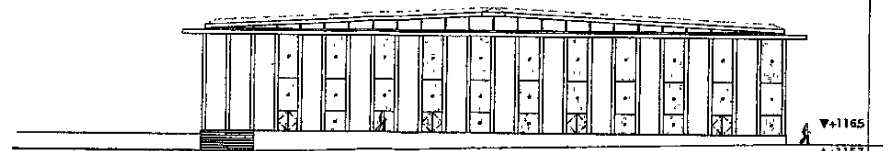
西立面図



東立面図

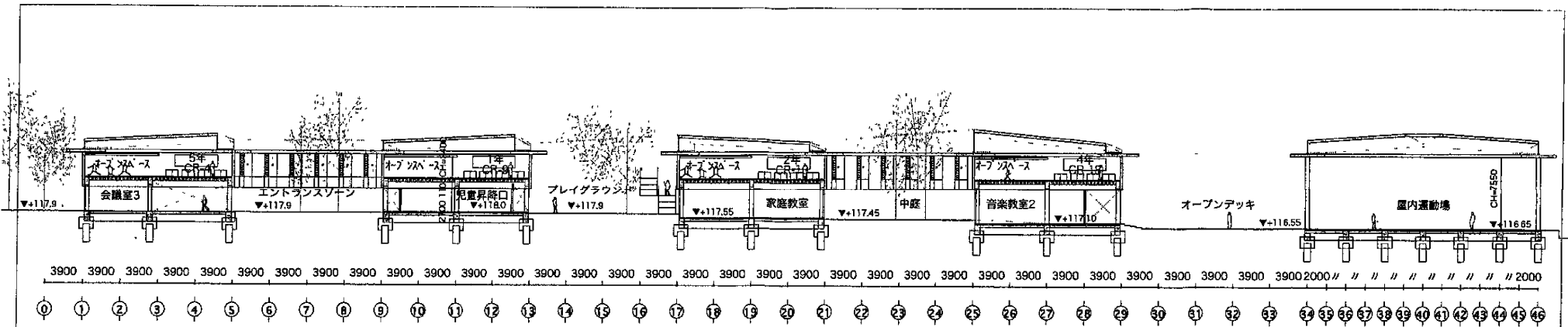


北立面図

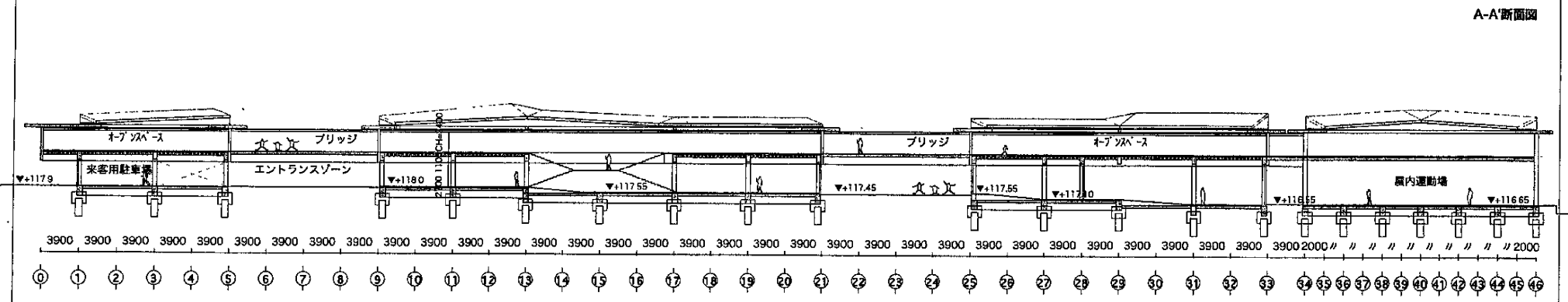


南立面図

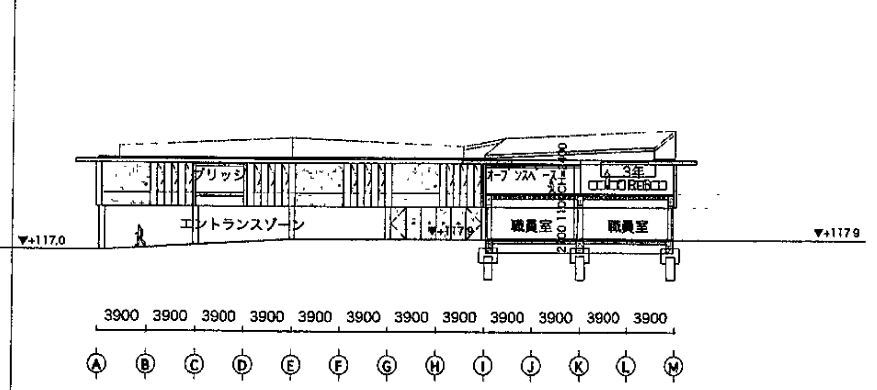
Note 	Project Title 高崎市立増々岡第二小学校(仮称) 新築工事	Client Architect (有) ナスカー建築設計事務所 Engineer (株) オーク建築設計 (株) 設備計画	Drawn by: NIPASE Checked by: NIPASE KYAG	Name of Drawing 立面図 Scale 1/200(A1): 1/400(A3) Date H18.02.22 H19.01.31



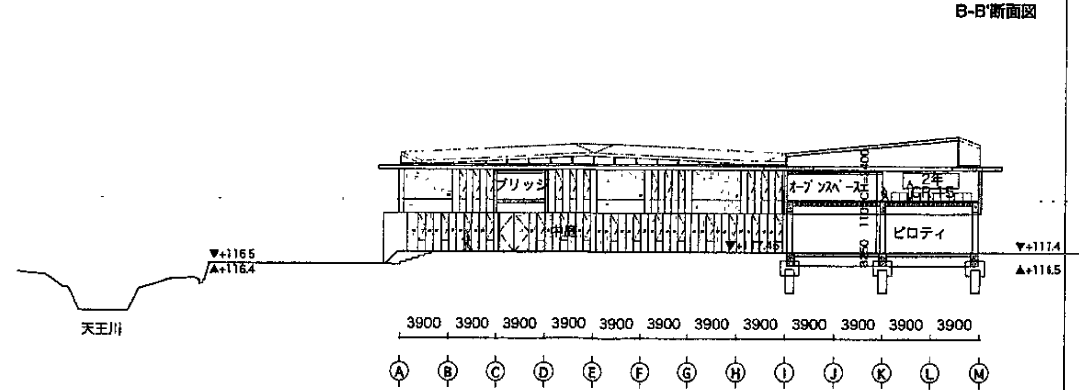
A-A'断面図



B-B'断面図



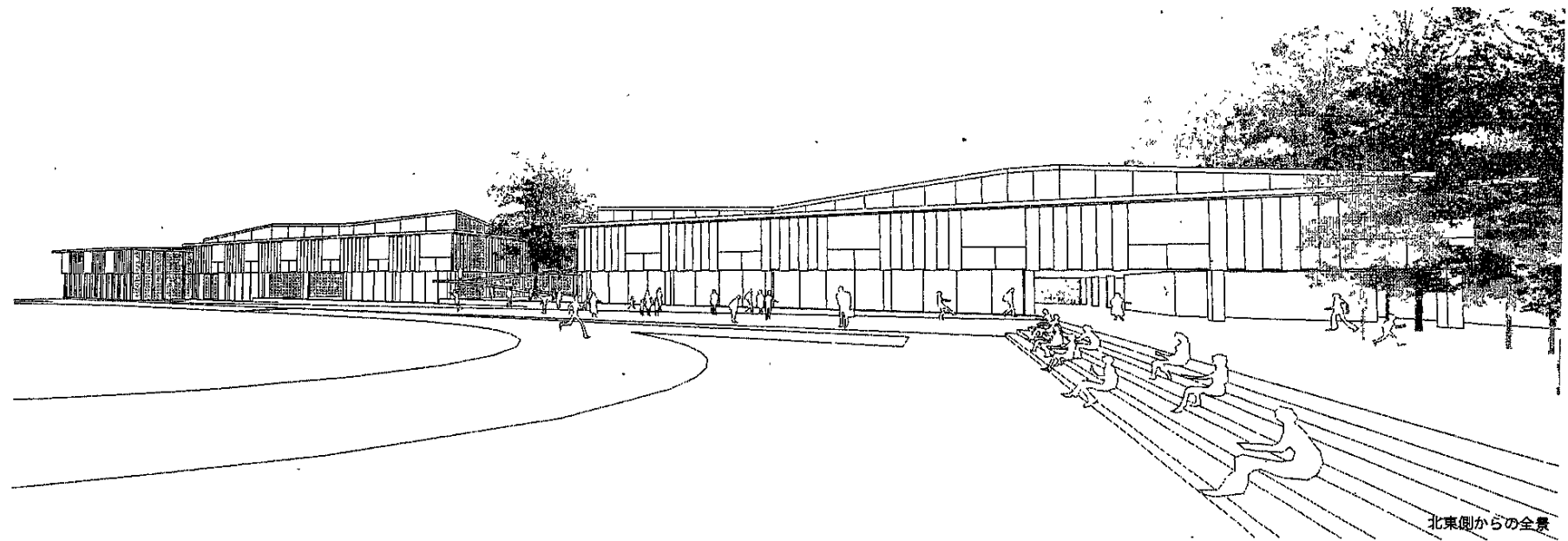
C-C'断面図



D-D'断面図

Nota

Project Title 高崎市立境ヶ岡第二小学校(仮称) 新築工事	Client (有) ナスカー色垣建設事務所	Drawn by Y-SHANE	Name of Drawing 断面図 Scale 1/200(A1) 1/400(A2) Drawing no.
	Architect (株) オーク建築設計	Checked by SYAMA	
	Engineer (株) オーク建築設計 (株) 数値計画	Date H19.03.22 H19.01.31	



北東側からの全景