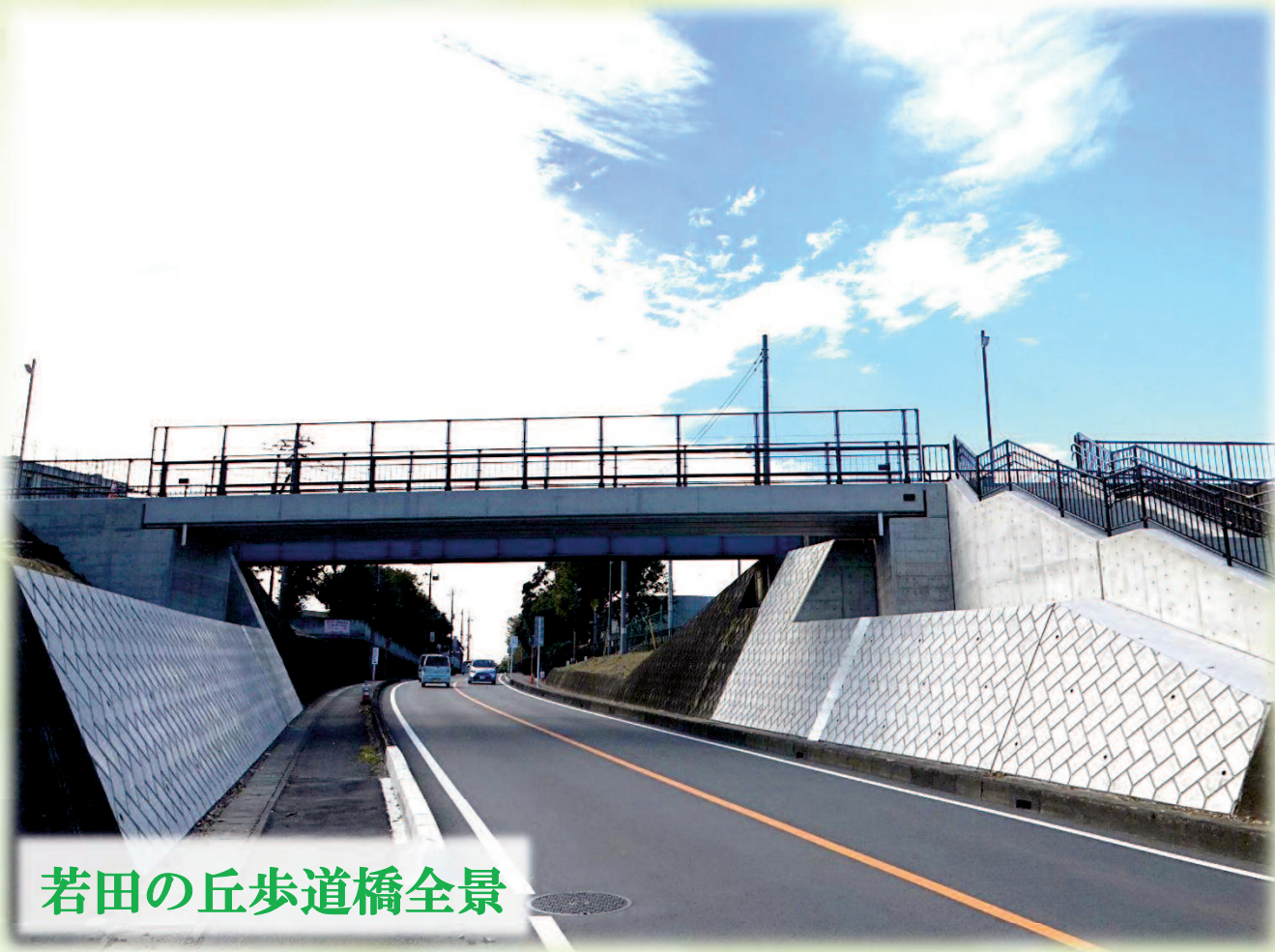


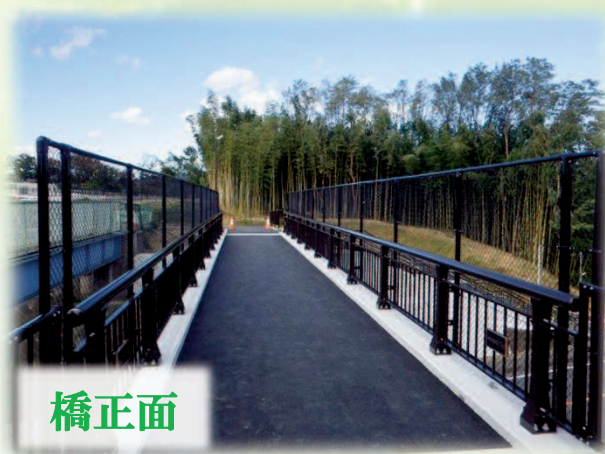
# 市道 C1001号線 若田の丘歩道橋



若田の丘歩道橋全景



アクセス道路



橋正面

高崎市 建設部土木課  
平成30年11月6日開通

## 歩道橋の概要

橋名称 若田の丘歩道橋

場所 高崎市若田町・八幡町

橋長 20.1m

幅員 2.5m

上部工方式

プレテンション方式P C単純床版橋

下部工方式

逆T式橋台

基礎形式

場所打ち杭φ1000mm

## 事業の目的

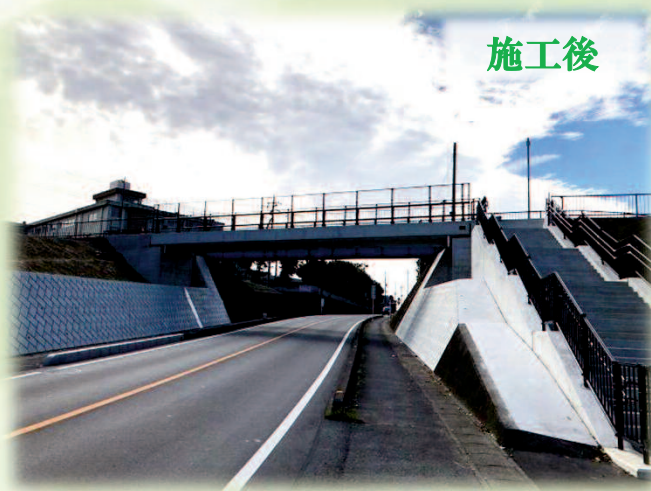
若田の丘歩道橋は、西部小学校付近において、県道前橋安中富岡線を横断することを目的に架設を行いました。八幡霊園や付近の運動施設のアクセス道としての利便性が向上すると共に、西部小学校や八幡中学校の通学路としての安全確保など地域の発展に寄与する事業として進めてきました。



施工前



施工後



桁の架設状況



橋名称

若田の丘歩道橋

わかたのおかほどうきょう

事業経過

平成26年度 調査・測量

平成27年度 詳細設計

平成28年度 下部工工事

平成29年度 上部工工事

平成30年度 共用開始

問い合わせ先 高崎市 建設部 土木課  
電話 027-321-1265 (直通)  
FAX 027-321-1197  
E-mail doboku@city.takasaki.gunma.jp