

高 崎  
統 計 季 報

2018/ 4.5.6

特集

平成27年度市民経済計算



高崎市花 ハクモクレン

NO. 225

高 崎 市 役 所

# 目 次

市のあらし	.....	2
特集	.....	3
	「平成27年度市民経済計算」	
気象	.....	12
人口	.....	13
財政	.....	18
教育・文化	.....	22
物価・消費	.....	30
社会・福祉	.....	31
保健・衛生	.....	34
金融	.....	39
運輸・通信	.....	41
水道・ガス	.....	50
治安・災害	.....	52
土地・住宅	.....	57

## ※ 利用上の注意

本統計中皆無又は該当数字のない場合 「－」

数字が単位未満の場合 「0」

数字の秘匿のものは 「X」

# ◆◆◆ 市のあらまし ◆◆◆

位 置	(高崎市役所)	東 経	139° 00'	北 緯	36° 19'
海 抜	(高崎市役所)		97.1m		
面 積			459.16km <sup>2</sup>		
気 象	(平成29年中)	降 水 量	1,121.0mm	平 均 気 温	14.3℃
		最 高 気 温	35.6℃	最 低 気 温	-5.1℃

注)中央消防署(八千代町)で観測

国 勢 調 査 人 口 (H27.10.1現在)	370,884 人				
国 勢 調 査 世 帯 (H27.10.1現在)	150,180 世帯				
人 口 密 度 (H27.10.1現在)	807.74 人 (1km <sup>2</sup> あたり)				
移 動 人 口 (H30.6.1現在)	369,640 人				
選挙人名簿登録人員 (H30.6.1現在)	310,733 人				
人口動態(H29年中)	出 生	3,032人	死 亡	3,996 人	自然増減 -964人
	転 入	13,336人	転 出	13,084 人	社会増減 252人 人口増減 -712人

注)人口密度は国勢調査人口を高崎市の面積で割ったもの。

注)移動人口は平成27年国勢調査結果を元に住民基本台帳の届出による出生・死亡・転入・転出を  
加除して算出したもの。

事 業 所 (H28.6.1現在公務除く)	事 業 所 数	17,017	従 業 者 数	175,422人
	工 業 (H29.6.1現在)	事 業 所 数	656	従 業 者 数
商 業 (卸・小売業) (H26.7.1現在)	製 造 品 出 荷 額 等	76,895,257 万円		
	商 店 数	3,371	従 業 者 数	28,711人
農 業 (H27.2.1現在)	年 間 商 品 販 売 額	269,106,181 万円		
	総 農 家 数	6,970	農 業 就 業 人 口	5,266人
	経 営 耕 地 面 積 (農業経営態)	3,741 ha		

注)事業所については平成28年経済センサス活動調査の速報値

注)工業については平成29年工業統計調査の確報値

予 算 (平成30年度当初)	一 般 会 計	168,870,000 千円		
	特 別 会 計	75,889,271 千円		
	公 共 下 水 道 事 業 会 計	14,177,917 千円		
	水 道 事 業 会 計	10,428,037 千円		
学 校 ・ 幼 稚 園 (H30.5.1 現 在 )	小 学 校	58	中 学 校	25
	特 別 支 援 学 校	5	高 等 学 校	13
	大 学 ・ 短 期 大 学	9	中 等 教 育 学 校	1
	専 修 学 校	17	各 種 学 校	2
	幼 稚 園	29	保 育 園	57
	(幼稚園型認定こども園6園含む)		(保育所型認定こども園1園含む)	
	幼保連携型認定こども園	31		

注)認定こども園とは、幼保連携型・幼稚園型・保育所型のタイプがある。

# ◆◆◆ 特 集 ◆◆◆

## (平成27年度市民経済計算)

「市民経済計算」は県で作成した市町村民経済計算に基づき作成したもので、農業からサービス業、国、県、市や営利を目的としない団体まですべての産業活動について包括的に捉えた統計であり、これらの経済活動により1年間に新たに生産された価値（付加価値）の総量を貨幣価値で評価し、生産、分配の二面から捉えたものです。

推計方法は、市で独自に係数を収集するとともに「県民経済計算標準方式推計方法」に準拠した県民経済計算結果を、各種の統計数値による按分方式で推計しています。平成27年度の計算値は最新の統計数値により推計しているため過去に公表した数値とは異なります。

高崎市および各町村の「市民所得総額」は、以下の表のとおりになっております。

なお、データ、市町村名の表記等については平成27年度当時のものとなっております。

### 1 市民所得総額の比較

項 目	平成25年度	平成26年度	平成27年度	対前年度増減率	
				26/25	27/26
	(億円)	(億円)	(億円)	(%)	(%)
高崎市	11,637	11,558	11,987	△ 0.7	3.7

### 2 県内12市別市民所得総額

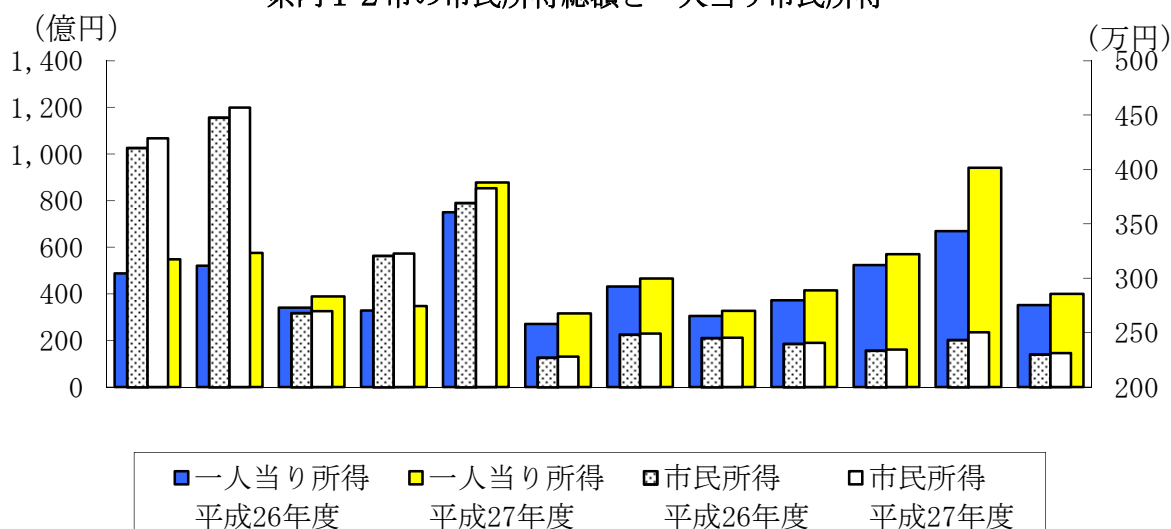
項 目	平成26年度	平成27年度	対前年度増減率
	億円	億円	%
群馬県計	59,588	62,057	4.1
広 域 圏	13,584	14,338	5.5
前 橋 市	10,266	10,671	3.9
高 崎 市	11,558	11,987	3.7
桐 生 市	3,169	3,251	2.6
伊勢崎市	5,639	5,732	1.6
太 田 市	7,902	8,527	7.9
沼 田 市	1,269	1,304	2.7
館 林 市	2,254	2,299	2.0
渋 川 市	2,107	2,116	0.4
藤 岡 市	1,851	1,899	2.6
富 岡 市	1,567	1,603	2.3
安 中 市	2,026	2,351	16.0
みどり市	1,408	1,455	3.3

### 3 県内12市別一人当たり県、広域圏、市民所得

項 目	平成26年度		平成27年度		対前年度増減率
	所 得 額	対県比	所 得 額	対県比	
	千円	%	千円	%	%
群馬県計	3,009	100.0	3,145	100.0	4.5
広 域 圏	3,159	105.0	3,339	106.2	5.7
前 橋 市	3,046	101.2	3,174	100.9	4.2
高 崎 市	3,116	103.5	3,232	102.8	3.7
桐 生 市	2,730	90.7	2,834	90.1	3.8
伊勢崎市	2,705	89.9	2,745	87.3	1.5
太 田 市	3,606	119.8	3,879	123.3	7.6
沼 田 市	2,580	85.7	2,678	85.1	3.8
館 林 市	2,926	97.2	2,998	95.3	2.5
渋 川 市	2,654	88.2	2,700	85.8	1.7
藤 岡 市	2,798	93.0	2,890	91.9	3.3
富 岡 市	3,121	103.7	3,221	102.4	3.2
安 中 市	3,432	114.0	4,016	127.7	17.0
みどり市	2,755	91.5	2,858	90.9	3.7

※ 一人当たり市町村民所得とは、雇用者所得、財産所得、企業所得の合計である市町村民所得総額を10月1日現在の総人口で除したものをいいます。従って、一人当たり市町村民所得は、個人の所得(給与)水準を表すものではなく、企業の利潤なども含む市町村経済全体の水準を表すものです。

県内12市の市民所得総額と一人当たり市民所得



#### 4 市、広域圏、県民所得

項 目	高		崎		市
	26年度		27年度		対前年増 減率
	所得額	構成比	所得額	構成比	
	百万円	%	百万円	%	%
1 雇用者報酬	734,905	63.6	754,250	62.9	2.6
(1) 賃金・俸給	636,986	55.1	655,504	54.7	2.9
(2) 雇主の社会負担	97,919	8.5	98,746	8.2	0.8
a 雇主の現実社会負担	89,236	7.7	90,485	7.5	1.4
b 雇主の帰属社会負担	8,684	0.8	8,260	0.7	△ 4.9
2 財産所得 (非企業部門)	64,742	5.6	68,284	5.7	5.5
a 受取	85,832	7.4	89,070	7.4	3.8
b 支払	21,090	1.8	20,786	1.7	△ 1.4
(1) 一般政府	△ 3,929	△ 0.3	△ 2,584	△ 0.2	34.2
a 受取	15,954	1.4	16,910	1.4	6.0
b 支払	19,883	1.7	19,494	1.6	△ 2.0
(2) 家計	67,814	5.9	70,006	5.8	3.2
① 利子	10,745	0.9	13,899	1.2	29.3
a 受取	11,802	1.0	15,036	1.3	27.4
b 支払	1,057	0.1	1,137	0.1	7.6
② 配当	22,164	1.9	21,847	1.8	△ 1.4
③ その他の投資所得 (受取)	20,938	1.8	20,743	1.7	△ 0.9
④ 賃貸料(受取)	13,966	1.2	13,517	1.1	△ 3.2
(3) 対家計民間非営利団体	857	0.1	861	0.1	0.5
a 受取	1,007	0.1	1,017	0.1	1.0
b 支払	150	0.0	155	0.0	3.5
3 企業所得(法人企業の 分配所得受払後)	356,137	30.8	376,190	31.4	5.6
(1) 民間法人企業	268,604	23.2	285,751	23.8	6.4
a 非金融法人企業	245,909	21.3	257,511	21.5	4.7
b 金融機関	22,695	2.0	28,240	2.4	24.4
(2) 公的企業	△ 3,099	△ 0.3	△ 1,624	△ 0.1	47.6
a 非金融法人企業	580	0.1	2,593	0.2	347.0
b 金融機関	△ 3,679	△ 0.3	△ 4,217	△ 0.4	△ 14.6
(3) 個人企業	90,632	7.8	92,063	7.7	1.6
a 農林水産業	2,888	0.2	3,541	0.3	22.6
b その他の産業	23,534	2.0	23,766	2.0	1.0
c 持ち家	64,209	5.6	64,757	5.4	0.9
4 市町村民所得 (1 + 2 + 3)	1,155,784	100.0	1,198,724	100.0	3.7

項 目	高 崎 市 等 広 域 市 町 村 圏				
	2 6 年 度		2 7 年 度		対前年増 減率
	所 得 額	構 成 比	所 得 額	構 成 比	
	百万円	%	百万円	%	%
1 雇 用 者 報 酬	867,938	63.9	888,936	62.0	2.4
(1) 賃 金 ・ 俸 給	754,033	55.5	773,980	54.0	2.6
(2) 雇 主 の 社 会 負 担	113,904	8.4	114,956	8.0	0.9
a 雇 主 の 現 実 社 会 負 担	103,691	7.6	105,282	7.3	1.5
b 雇 主 の 帰 属 社 会 負 担	10,213	0.8	9,674	0.7	△ 5.3
2 財 産 所 得 ( 非 企 業 部 門 )	74,591	5.5	78,619	5.5	5.4
a 受 取	98,932	7.3	102,585	7.2	3.7
b 支 払	24,341	1.8	23,966	1.7	△ 1.5
(1) 一 般 政 府	△ 4,454	△ 0.3	△ 2,884	△ 0.2	35.2
a 受 取	18,490	1.4	19,587	1.4	5.9
b 支 払	22,944	1.7	22,471	1.6	△ 2.1
(2) 家 計	78,059	5.7	80,512	5.6	3.1
① 利 子	12,456	0.9	16,092	1.1	29.2
a 受 取	13,680	1.0	17,408	1.2	27.3
b 支 払	1,225	0.1	1,316	0.1	7.4
② 配 当	25,692	1.9	25,295	1.8	△ 1.5
③ その他の投資所得 ( 受 取 )	24,329	1.8	24,062	1.7	△ 1.1
④ 賃 貸 料 ( 受 取 )	15,582	1.1	15,062	1.1	△ 3.3
(3) 対家計民間非営利団体	986	0.1	991	0.1	0.5
a 受 取	1,159	0.1	1,170	0.1	1.0
b 支 払	172	0.0	179	0.0	3.5
3 企 業 所 得 ( 法 人 企 業 の 分 配 所 得 受 払 後 )	415,883	30.6	466,238	32.5	12.1
(1) 民 間 法 人 企 業	312,087	23.0	358,976	25.0	15.0
a 非 金 融 法 人 企 業	287,710	21.2	328,764	22.9	14.3
b 金 融 機 関	24,377	1.8	30,211	2.1	23.9
(2) 公 的 企 業	△ 3,742	△ 0.3	△ 2,056	△ 0.1	45.0
a 非 金 融 法 人 企 業	672	0.0	3,002	0.2	346.5
b 金 融 機 関	△ 4,414	△ 0.3	△ 5,058	△ 0.4	△ 14.6
(3) 個 人 企 業	107,538	7.9	109,318	7.6	1.7
a 農 林 水 産 業	3,679	0.3	4,514	0.3	22.7
b そ の 他 の 産 業	26,872	2.0	27,238	1.9	1.4
c 持 ち 家	76,987	5.7	77,566	5.4	0.8
4 市 町 村 民 所 得 ( 1 + 2 + 3 )	1,358,411	100.0	1,433,792	100.0	5.5

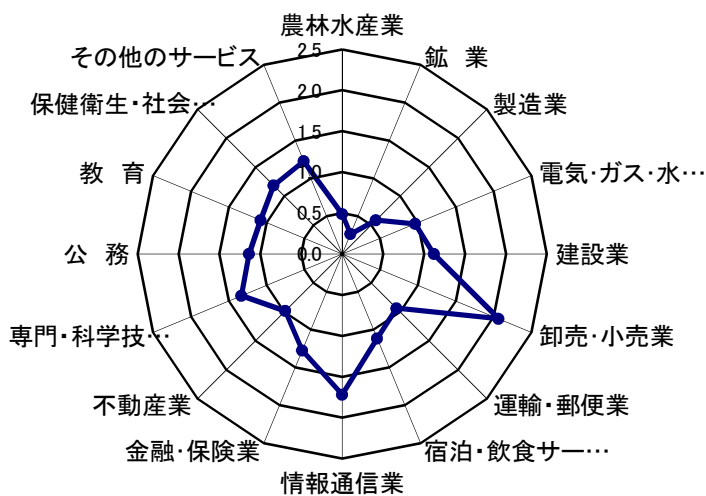
項 目	群 馬 県 計				
	26年度		27年度		対前年増 減率
	所得額	構成比	所得額	構成比	
	百万円	%	百万円	%	%
1 雇 用 者 報 酬	3,605,673	60.5	3,665,537	59.1	1.7
(1) 賃 金 ・ 俸 給	3,093,452	51.9	3,151,403	50.8	1.9
(2) 雇 主 の 社 会 負 担	512,222	8.6	514,135	8.3	0.4
a 雇主の現実社会負担	468,636	7.9	472,877	7.6	0.9
b 雇主の帰属社会負担	43,585	0.7	41,257	0.7	△ 5.3
2 財 産 所 得 ( 非 企 業 部 門 )	337,583	5.7	356,488	5.7	5.6
a 受 取	450,310	7.6	467,099	7.5	3.7
b 支 払	112,727	1.9	110,611	1.8	△ 1.9
(1) 一 般 政 府	△ 20,601	△ 0.3	△ 12,973	△ 0.2	37.0
a 受 取	85,670	1.4	90,748	1.5	5.9
b 支 払	106,272	1.8	103,720	1.7	△ 2.4
(2) 家 計	353,523	5.9	364,774	5.9	3.2
① 利 子	57,356	1.0	73,942	1.2	28.9
a 受 取	62,996	1.1	79,990	1.3	27.0
b 支 払	5,640	0.1	6,047	0.1	7.2
② 配 当	118,307	2.0	116,228	1.9	△ 1.8
③ その他の投資所得 ( 受 取 )	110,603	1.9	109,322	1.8	△ 1.2
④ 賃 貸 料 ( 受 取 )	67,258	1.1	65,282	1.1	△ 2.9
(3) 対家計民間非営利団体	4,661	0.1	4,686	0.1	0.5
a 受 取	5,476	0.1	5,530	0.1	1.0
b 支 払	815	0.0	844	0.0	3.5
3 企業所得(法人企業の 分配所得受払後)	2,015,551	33.8	2,183,627	35.2	8.3
(1) 民 間 法 人 企 業	1,513,940	25.4	1,667,295	26.9	10.1
a 非金融法人企業	1,407,815	23.6	1,536,433	24.8	9.1
b 金 融 機 関	106,125	1.8	130,862	2.1	23.3
(2) 公 的 企 業	△ 17,675	△ 0.3	△ 10,293	△ 0.2	41.8
a 非金融法人企業	3,096	0.1	13,793	0.2	345.5
b 金 融 機 関	△ 20,771	△ 0.3	△ 24,086	△ 0.4	△ 16.0
(3) 個 人 企 業	519,287	8.7	526,625	8.5	1.4
a 農 林 水 産 業	25,993	0.4	29,955	0.5	15.2
b その他の産業	128,336	2.2	129,292	2.1	0.7
c 持 ち 家	364,958	6.1	367,378	5.9	0.7
4 市 町 村 民 所 得 ( 1 + 2 + 3 )	5,958,808	100.0	6,205,652	100.0	4.1



## 5 市、広域圏、県内総生産

項 目	高 崎		市		対前年増 減率
	26年度		27年度		
	生 産 額	構成比	生 産 額	構成比	
	百万円	%	百万円	%	%
1 農 林 水 産 業	8,617	0.6	9,456	0.6	9.7
(1) 農 業	8,189	0.6	9,031	0.6	10.3
(2) 林 業	395	0.0	389	0.0	△ 1.6
(3) 水 産 業	33	0.0	36	0.0	8.5
2 鉱 業	129	0.0	128	0.0	△ 0.5
3 製 造 業	358,182	24.5	333,055	22.7	△ 7.0
4 電気・ガス・水道・廃棄物 処 理 業	33,443	2.3	37,171	2.5	11.1
5 建 設 業	79,009	5.4	82,657	5.6	4.6
6 卸 売 ・ 小 売 業	262,094	17.9	263,053	17.9	0.4
7 運 輸 ・ 郵 便 業	38,252	2.6	38,841	2.6	1.5
8 宿泊・飲食サービス業	34,209	2.3	36,560	2.5	6.9
9 情 報 通 信 業	56,134	3.8	55,695	3.8	△ 0.8
10 金 融 ・ 保 険 業	48,675	3.3	55,723	3.8	14.5
11 不 動 産 業	128,377	8.8	129,372	8.8	0.8
12 専門・科学技術、業務 支 援 サ ー ビ ス 業	95,439	6.5	100,882	6.9	5.7
13 公 務	58,409	4.0	57,575	3.9	△ 1.4
14 教 育	60,098	4.1	60,699	4.1	1.0
15 保健衛生・社会事業	113,506	7.8	119,713	8.2	5.5
16 その他のサービス	74,900	5.1	75,870	5.2	1.3
小 計	1,449,473	99.2	1,456,451	99.3	0.5
輸入品に課される税・関 税	24,944	1.7	24,253	1.7	△ 2.8
(控除) 総資本形成に係る 消 費 税	13,860	0.9	14,016	1.0	1.1
合 計	1,460,556	100.0	1,466,688	100.0	0.4

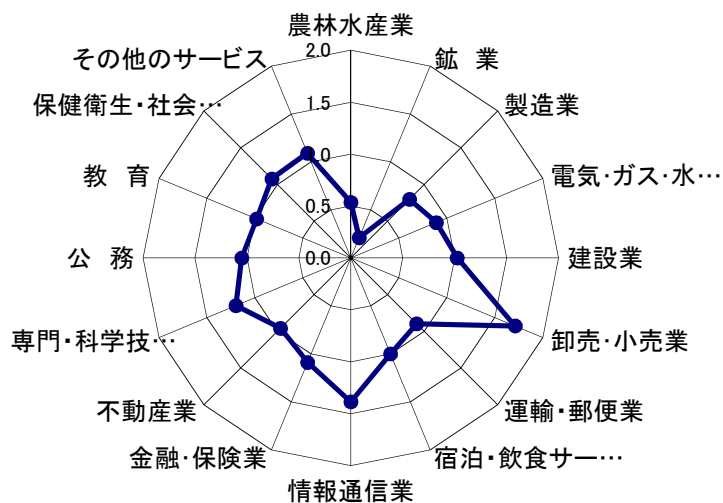
産業別市町村民所得の特化係数(高崎市)



※特化係数＝高崎市の各産業構成比／県全体のその産業の構成比

項 目	高 崎 市 等 広 域 市 町 村 圏					
	26年度		27年度		対前年増 減率	
	生 産 額	構成比	生 産 額	構成比		
	百万円	%	百万円	%	%	
1 農 林 水 産 業	12,035	0.7	13,032	0.7	8.3	
(1) 農 業	10,989	0.6	12,116	0.7	10.2	
(2) 林 業	1,011	0.1	878	0.0	△ 13.1	
(3) 水 産 業	35	0.0	37	0.0	8.0	
2 鉱 業	129	0.0	128	0.0	△ 0.5	
3 製 造 業	476,473	27.9	569,783	31.0	19.6	
4 電 気・ガ 斯・水 道・廃 棄 物 処 理 業	38,863	2.3	43,091	2.3	10.9	
5 建 設 業	90,705	5.3	94,946	5.2	4.7	
6 卸 売 ・ 小 売 業	272,106	15.9	273,228	14.9	0.4	
7 運 輸 ・ 郵 便 業	45,996	2.7	46,667	2.5	1.5	
8 宿 泊 ・ 飲 食 サービス 業	38,433	2.2	41,075	2.2	6.9	
9 情 報 通 信 業	56,757	3.3	56,316	3.1	△ 0.8	
10 金 融 ・ 保 険 業	52,282	3.1	59,614	3.2	14.0	
11 不 動 産 業	156,975	9.2	158,070	8.6	0.7	
12 専 門 ・ 科 学 技 術、業 務 支 援 サービス 業	107,571	6.3	113,719	6.2	5.7	
13 公 務	67,517	3.9	66,770	3.6	△ 1.1	
14 教 育	68,625	4.0	69,306	3.8	1.0	
15 保 健 衛 生 ・ 社 会 事 業	129,306	7.6	136,404	7.4	5.5	
16 そ の 他 の サービス	83,644	4.9	84,705	4.6	1.3	
小 計	1,697,416	99.2	1,826,855	99.3	7.6	
輸 入 品 に 課 さ れ る 税 ・ 関 税	29,210	1.7	30,420	1.7	4.1	
(控 除) 総 資 本 形 成 に 係 る 消 費 税	16,231	0.9	17,580	1.0	8.3	
合 計	1,710,395	100.0	1,839,695	100.0	7.6	

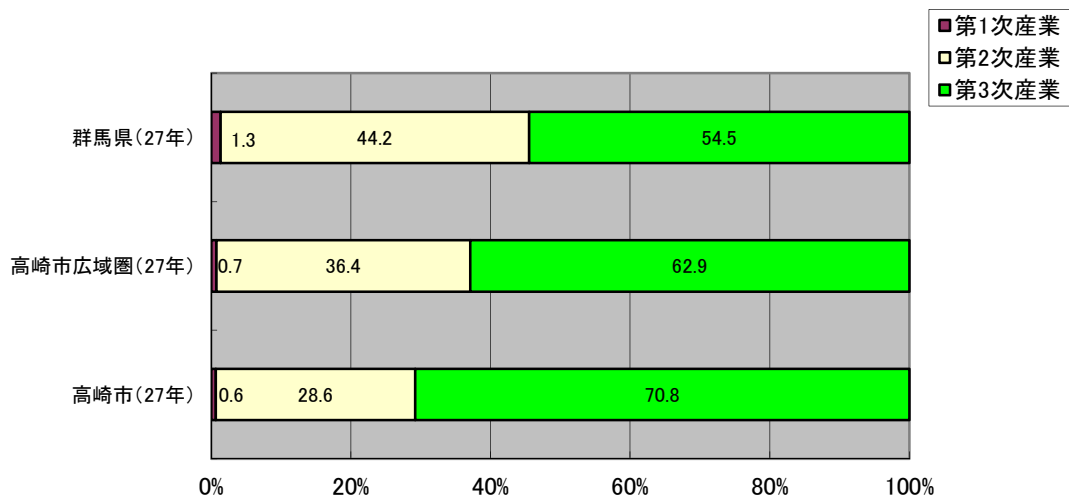
産業別市町村民所得の特化係数(広域圏)



※特化係数＝広域圏の各産業構成比／県全体のその産業の構成比

項 目	群馬県		群馬県		計 対前年増 減率
	26年度		27年度		
	生産額	構成比	生産額	構成比	
	百万円	%	百万円	%	%
1 農林水産業	104,566	1.3	114,610	1.3	9.6
(1) 農業	100,466	1.2	110,776	1.3	10.3
(2) 林業	3,829	0.0	3,556	0.0	△ 7.1
(3) 水産業	270	0.0	277	0.0	2.6
2 鉱業	2,888	0.0	2,875	0.0	△ 0.5
3 製造業	3,213,216	38.5	3,365,445	38.8	4.7
4 電気・ガス・水道・廃棄物処理業	208,184	2.5	227,670	2.6	9.4
5 建設業	418,403	5.0	436,327	5.0	4.3
6 卸売・小売業	745,202	8.9	751,760	8.7	0.9
7 運輸・郵便業	244,341	2.9	244,890	2.8	0.2
8 宿泊・飲食サービス業	181,012	2.2	193,454	2.2	6.9
9 情報通信業	193,043	2.3	191,584	2.2	△ 0.8
10 金融・保険業	227,610	2.7	258,220	3.0	13.4
11 不動産業	773,155	9.3	778,256	9.0	0.7
12 専門・科学技術、業務支援サービス業	424,269	5.1	447,284	5.2	5.4
13 公務	299,970	3.6	299,301	3.5	△ 0.2
14 教育	329,268	3.9	332,668	3.8	1.0
15 保健衛生・社会事業	565,907	6.8	597,028	6.9	5.5
16 その他のサービス	360,305	4.3	365,084	4.2	1.3
小計	8,291,337	99.2	8,606,455	99.3	3.8
輸入品に課される税・関税	142,684	1.7	143,313	1.7	0.4
(控除) 総資本形成に係る消費税	79,283	0.9	82,822	1.0	4.5
合計	8,354,738	100.0	8,666,946	100.0	3.7

産業別総生産構成比



## 6 高崎市等広域市町村圏内市町村別市民所得総額及び1人当たり市町村民所得

項 目	市町村民所得総額			1人当たり市町村民所得			
	26年度	27年度	対前年 増減率	26年度	27年度		対前年 増減率
				実額	実額	対県比	
	億円	億円	%	千円	千円	%	%
高崎市	11,558	11,987	3.7	3,116	3,232	102.8	3.7
安中市	2,026	2,351	16.0	3,432	4,016	127.7	17.0
広域圏内合計	13,584	14,338	5.5	3,159	3,339	106.2	5.7
藤岡市	1,851	1,899	2.6	2,798	2,890	91.9	3.3
玉村町	1,125	1,152	2.4	3,054	3,143	99.9	2.9
高崎都市圏	16,560	17,389	5.0	3,107	3,270	104.0	5.2

## 7 高崎市等広域市町村圏内市町村別市町村民所得総額と市町村内総生産の比較

項 目	市町村内総生産	市町村民所得総額	市町村(圏)外からの純所得
	億円	億円	億円
高崎市	14,667	11,987	2,680
安中市	3,730	2,351	1,379
広域圏内合計	18,397	14,338	4,059
藤岡市	2,489	1,899	590
玉村町	1,409	1,152	257
高崎都市圏	22,295	17,389	4,906

※市町村外からの純所得の「△」は市町村内への純所得

# ◆◆◆ 気 象 ◆◆◆

## 1 位置と面積

東 経	北 緯	面 積	海 抜
139° 00′	36° 19′	459.16km <sup>2</sup>	97.1m

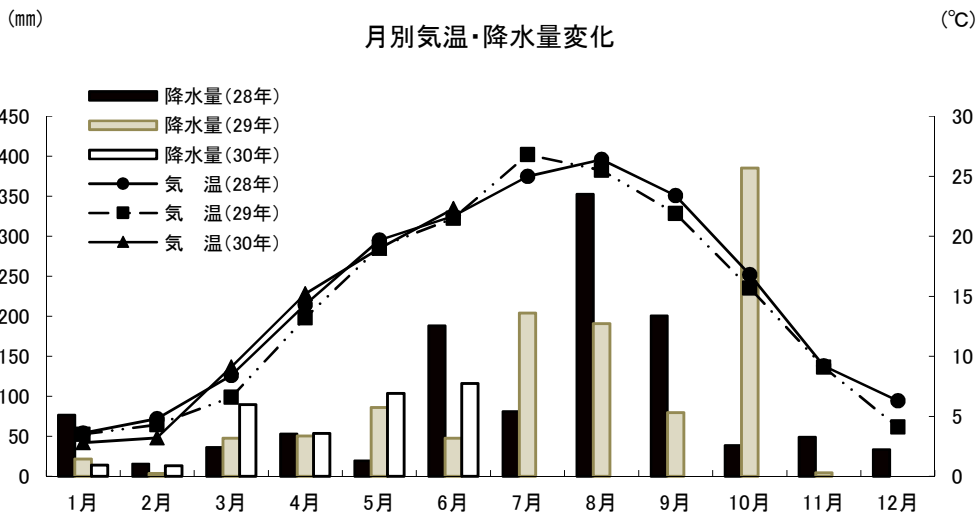
位置は高松町市庁舎

## 2 平均気象

年 月	平 均		風 速		最 多 風 向	降 水 量			
	気 温 (°C)	湿 度 (%)	平 均 (m/S)	最 大 (m/S)		総 数 (mm)	降 水 日 数	平 均 (mm)	
平成 27年	15.1	66.3	1.7	19.6	西	1,072.0	109	7.5	
平成 28年	15.0	73.5	2.0	20.4	西	1,143.5	116	8.7	
平成 29年	14.3	72.1	2.1	21.9	西	1,121.0	106	7.5	
30年	1月	2.8	60.6	2.4	21.0	西	14.0	3	4.7
	2月	3.2	60.9	2.2	18.8	西 北 西	13.0	4	3.3
	3月	9.1	64.5	2.2	9.9	西 北 西	89.5	8	11.2
	4月	15.2	67.0	2.2	9.4	西	53.5	8	6.7
	5月	19.0	71.1	2.1	11.7	西	103.5	12	8.6
	6月	22.3	78.0	1.9	17.3	東 南 東	116.0	12	9.7

資料:消防局警防課

注)中央消防署(八千代町)で観測



## 3 天気日数及び気温の極

年 月	天 気 日 数 (午前9時)					気 温 の 極				
	快 晴	晴	曇	雨	雪	最 高	起 日	最 低	起 日	
平成 27年	63	166	90	39	-	38.8	8月 7日	-5.3	2月 10日	
平成 28年	35	171	115	41	4	37.5	7月 7日	-5.1	1月 13日	
平成 29年	34	178	111	41	1	35.6	8月 9日	-5.1	12月 18日	
30年	1月	5	20	6	-	16.0	1月 9日	-6.9	1月 13日	
	2月	9	11	7	-	15.4	2月 15日	-5.5	2月 9日	
	3月	5	15	9	-	25.0	3月 25日	-2.0	3月 3日	
	4月	4	15	8	3	29.8	4月 22日	0.8	4月 9日	
	5月	3	15	11	2	31.4	5月 17日	5.1	5月 11日	
	6月	3	14	8	5	35.8	6月 29日	13.5	6月 1日	

資料:消防局警防課

注)中央消防署(八千代町)で観測

◆◆◆ 人 口 ◆◆◆

1 人口及び世帯数

年 月	人 口				女100人に 対する男	人 口 密 度	1 世帯 当人口	人口増減 年又は月
	世帯数	総 数	男	女				
平成27年 10月	150,180	370,884	181,601	189,283	95.9	808	2.47	△529
平成28年 10月	151,978	370,958	181,683	189,275	96.0	808	2.44	74
平成29年 10月	153,390	370,176	181,413	188,763	96.1	806	2.41	△782
30年 1月	153,576	370,007	181,303	188,704	96.1	806	2.41	△ 134
2月	153,637	369,920	181,273	188,647	96.1	806	2.41	△ 87
3月	153,547	369,700	181,131	188,569	96.1	805	2.41	△ 220
4月	153,615	369,149	180,785	188,364	96.0	804	2.40	△ 551
5月	154,344	369,494	180,980	188,514	96.0	805	2.39	345
6月	154,610	369,640	181,080	188,560	96.0	805	2.39	146

資料:群馬県移動人口調査

2 自然動態

年 月	出 生			死 亡			自 然 増 減			婚 姻 (件)	離 婚 (件)	死 産 (胎)
	総 数	男	女	総 数	男	女	総 数	男	女			
平成27年	3,049	1,523	1,526	3,826	1,981	1,845	△ 777	△ 458	△ 319	1,880	643	67
平成28年	3,006	1,593	1,413	3,882	2,025	1,857	△ 876	△ 432	△ 444	1,827	612	84
平成29年	3,032	1,569	1,463	3,996	2,026	1,970	△ 964	△ 457	△ 507	1,842	578	55
30年 1月	247	127	120	421	235	186	△ 174	△ 108	△ 66	136	50	8
2月	222	115	107	376	188	188	△ 154	△ 73	△ 81	170	42	2
3月	227	121	106	343	163	180	△ 116	△ 42	△ 74	167	57	6
4月	224	125	99	275	139	136	△ 51	△ 14	△ 37	192	65	7
5月	269	147	122	321	160	161	△ 52	△ 13	△ 39	126	59	5
6月	194	103	91	271	136	135	△ 77	△ 33	△ 44	126	35	9

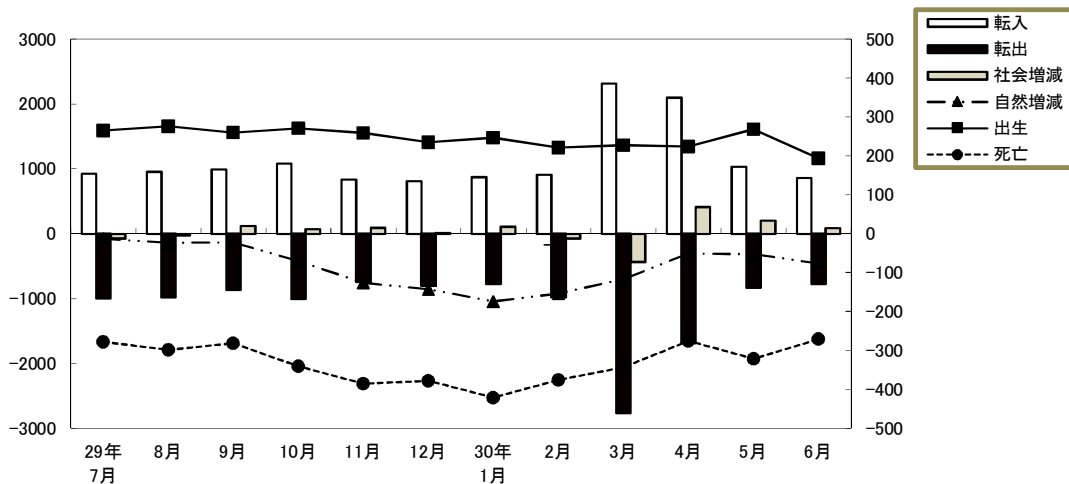
資料:市民課

3 社会動態

年 月	転 入				転 出				社 会 増 減			
	総 数	県 内	県 外	従前の 住所無	総 数	県 内	県 外	移転先 が不明	総 数	県 内	県 外	その他
平成 27年	13,217	5,303	7,682	232	12,290	4,331	7,606	353	927	972	76	△ 121
平成 28年	13,292	5,078	7,991	223	12,652	4,379	7,870	403	640	699	121	△ 180
平成 29年	13,336	5,012	8,096	228	13,084	4,575	8,178	331	252	437	△ 82	△ 103
30年 1月	875	306	550	19	772	264	471	37	103	42	79	△ 18
2月	906	356	531	19	981	384	578	19	△ 75	△ 28	△ 47	-
3月	2,312	857	1,431	24	2,765	707	2,001	57	△ 453	150	△ 570	△ 33
4月	2,099	511	1,576	12	1,692	479	1,181	32	407	32	395	△ 20
5月	1,034	401	615	18	835	296	513	26	199	105	102	△ 8
6月	859	310	535	14	772	330	402	40	87	△ 20	133	△ 26

資料:市民課

転入・転出 出生・死亡及び転入・転出 出生・死亡



4 市郡別県内転入者状況

(単位:人)

	平成 27年	平成 28年	平成 29年	30年 1月	2月	3月	4月	5月	6月
総数	5,303	5,078	5,012	306	356	857	511	401	310
前橋市	1,695	1,536	1,601	108	81	223	159	131	80
桐生市	112	96	123	3	4	27	17	7	1
伊勢崎市	461	482	471	32	34	70	45	36	28
太田市	213	206	200	6	12	38	26	14	17
沼田市	129	133	117	8	12	36	12	13	7
館林市	39	33	49	5	3	16	2	2	2
渋川市	351	310	267	20	27	55	21	16	28
藤岡市	438	520	422	24	53	39	40	34	25
富岡市	375	296	321	12	25	58	28	32	23
安中市	478	461	445	22	35	75	50	23	25
みどり市	44	60	57	6	6	17	7	6	2
北群馬郡	229	234	215	14	31	47	23	23	19
多野郡	27	15	23	-	2	4	-	1	2
甘楽郡	135	112	147	13	5	20	15	18	3
吾妻郡	198	188	179	3	8	66	30	12	10
利根郡	89	70	67	6	4	14	9	6	9
佐波郡	238	272	265	23	13	40	21	21	23
邑楽郡	52	54	43	1	1	12	6	6	6

資料:市民課「群馬県移動人口調査報告書」による。

## 5 市郡別県内転出者状況

(単位:人)

	平成 27年	平成 28年	平成 29年	30年 1月	2月	3月	4月	5月	6月
総数	4,331	4,379	4,575	264	384	707	479	296	330
前橋市	1,469	1,577	1,592	96	140	201	172	93	107
桐生市	88	79	85	6	4	31	12	3	5
伊勢崎市	464	380	467	26	49	88	50	40	53
太田市	228	214	236	11	11	52	32	17	24
沼田市	66	65	72	3	2	12	7	1	4
館林市	36	37	26	5	1	15	4	1	1
渋川市	191	196	187	13	13	30	16	15	8
藤岡市	344	412	400	47	30	47	43	33	40
富岡市	246	186	243	3	26	36	11	16	7
安中市	410	378	390	19	48	40	20	23	26
みどり市	49	36	43	1	3	13	5	1	2
北群馬郡	210	252	252	5	19	37	26	19	18
多野郡	11	12	5	-	-	5	12	2	2
甘楽郡	99	93	99	1	4	21	15	6	7
吾妻郡	105	100	117	4	10	26	23	7	5
利根郡	40	44	46	5	1	5	7	2	4
佐波郡	202	268	265	15	21	32	19	13	17
邑楽郡	73	50	50	4	2	16	5	4	-

資料:市民課「群馬県移動人口調査報告書」による。



## 6 都道府県別県外転入者状況

(単位:人)

	平成 27年	平成 28年	平成 29年	30年 1月	2月	3月	4月	5月	6月
総数	7,682	7,991	8,096	550	531	1,431	1,576	615	535
北海道	183	165	177	9	12	47	61	14	3
青森県	45	57	62	3	3	17	30	3	-
岩手県	74	71	59	1	4	7	28	1	-
宮城県	132	149	164	9	2	35	38	14	6
秋田県	40	35	31	4	1	10	13	1	3
山形県	53	57	56	4	-	15	19	7	4
福島県	111	135	132	6	7	27	25	5	11
茨城県	297	290	266	28	15	55	64	15	12
栃木県	334	347	334	18	24	61	80	19	20
埼玉県	1,236	1,281	1,230	77	94	223	198	93	99
千葉県	400	485	438	22	36	87	75	33	18
東京都	1,318	1,318	1,246	100	100	275	251	114	95
神奈川県	627	556	600	39	43	109	108	52	52
新潟県	323	291	311	16	23	64	66	18	16
富山県	59	46	61	7	2	9	15	7	1
石川県	38	36	51	1	2	11	19	9	3
福井県	16	18	9	-	1	2	4	3	-
山梨県	58	58	53	2	3	8	8	1	2
長野県	322	366	325	17	37	56	86	25	19
岐阜県	31	23	41	2	3	5	6	2	4
静岡県	127	128	123	13	-	22	42	10	8
愛知県	168	197	184	7	15	23	69	11	7
三重県	34	17	26	-	-	3	10	2	2
滋賀県	27	37	25	-	-	5	7	1	-
京都府	48	51	45	6	2	16	5	5	1
大阪府	155	172	162	6	4	36	28	15	10
兵庫県	102	88	114	3	4	32	18	6	5
奈良県	15	23	23	1	1	4	7	1	-
和歌山県	20	16	14	-	-	-	2	4	1
鳥取県	5	7	4	-	-	4	2	1	-
島根県	5	4	8	-	5	-	1	1	-
岡山県	45	28	26	-	2	5	7	3	-
広島県	32	37	53	5	1	14	6	3	7
山口県	9	18	26	-	1	3	1	4	1
徳島県	16	6	15	-	1	1	8	-	-
香川県	10	29	18	-	1	1	4	-	1
愛媛県	19	19	14	-	3	1	6	2	-
高知県	16	2	8	-	-	-	4	5	3
福岡県	95	136	116	5	4	22	31	9	2
佐賀県	5	13	17	1	-	-	1	2	-
長崎県	26	20	15	-	2	-	5	2	1
熊本県	16	39	38	1	-	5	3	1	-
大分県	15	11	15	-	-	4	7	1	-
宮崎県	26	18	16	-	3	2	5	2	1
鹿児島県	22	27	15	2	-	6	6	1	1
沖縄県	33	24	16	2	4	5	3	1	-
国外	894	1,040	1,314	133	66	94	94	86	116

資料:市民課「群馬県移動人口調査報告書」による。

## 7 都道府県別県外転出者状況

(単位:人)

	平成 27年	平成 28年	平成 29年	30年 1月	2月	3月	4月	5月	6月
総数	7,606	7,870	8,178	471	578	2,001	1,181	513	402
北海道	164	136	159	8	7	37	16	10	4
青森県	35	34	43	4	3	15	6	2	5
岩手県	43	56	50	2	6	14	15	-	-
宮城県	160	163	154	4	10	27	18	12	5
秋田県	32	32	19	5	3	15	2	1	-
山形県	49	51	38	5	4	10	9	-	2
福島県	115	100	115	4	4	30	8	1	1
茨城県	238	260	260	11	17	52	25	21	11
栃木県	299	326	374	18	33	84	38	17	26
埼玉県	1,483	1,539	1,551	69	135	302	200	112	80
千葉県	466	475	486	38	30	148	82	18	35
東京都	1,667	1,650	1,724	110	117	459	277	120	82
神奈川県	701	706	731	42	48	224	106	42	24
新潟県	259	238	264	19	6	68	47	14	12
富山県	30	39	39	1	3	14	2	7	2
石川県	32	37	46	-	2	15	10	6	4
福井県	12	9	10	-	-	4	4	1	-
山梨県	60	42	71	5	8	14	14	5	1
長野県	233	300	296	15	23	82	54	10	13
岐阜県	37	22	23	2	-	3	3	1	1
静岡県	136	141	138	3	15	52	16	10	10
愛知県	177	215	240	24	20	54	40	16	12
三重県	30	22	45	4	3	13	4	-	-
滋賀県	33	34	24	1	-	5	8	-	1
京都府	54	88	76	1	2	30	7	2	1
大阪府	134	167	180	9	10	40	34	10	14
兵庫県	49	101	85	3	5	13	11	5	5
奈良県	28	15	14	2	4	3	5	1	-
和歌山県	3	12	7	1	-	-	2	1	-
鳥取県	5	5	7	-	2	5	-	-	1
島根県	13	7	5	-	-	-	6	-	-
岡山県	21	23	31	2	-	13	3	3	1
広島県	49	41	40	3	1	17	11	3	1
山口県	9	14	21	2	-	5	-	-	-
徳島県	8	8	10	-	-	4	1	-	-
香川県	15	10	27	1	-	9	1	1	-
愛媛県	23	16	10	1	-	2	2	-	-
高知県	7	8	13	-	-	1	2	-	-
福岡県	90	95	95	2	6	25	20	8	13
佐賀県	3	13	12	-	-	3	4	4	1
長崎県	15	15	17	-	2	-	1	2	-
熊本県	24	20	20	2	1	11	3	2	4
大分県	18	11	22	-	-	-	1	-	-
宮崎県	13	8	10	3	-	9	3	-	2
鹿児島県	21	26	38	-	-	6	10	-	-
沖縄県	29	37	62	14	4	5	5	1	3
国外	484	503	476	31	44	59	45	44	25

資料:市民課「群馬県移動人口調査報告書」による。



## 財

## 政



## 1 歳 入

(単位:円) (6月末日現在)

科 目	当 初 予 算	予 算 額	収 入 累 計 額	予 算 未 執 行 額
1 市 税	59,387,238,000	59,387,238,000	19,715,695,937	39,671,542,063
2 地 方 譲 与 税	1,260,001,000	1,260,001,000	332,147,000	927,854,000
3 利 子 割 交 付 金	64,000,000	64,000,000	-	64,000,000
4 配 当 割 交 付 金	170,000,000	170,000,000	-	170,000,000
5 株 式 等 譲 渡 所 得 割 交 付 金	200,000,000	200,000,000	-	200,000,000
6 地 方 消 費 税 交 付 金	6,900,000,000	6,900,000,000	1,783,624,000	5,116,376,000
7 ゴ ル フ 場 利 用 税 交 付 金	130,000,000	130,000,000	-	130,000,000
8 自 動 車 取 得 税 交 付 金	360,000,000	360,000,000	-	360,000,000
9 国 有 提 供 施 設 等 所 在 市 町 村 助 成 交 付 金	31,465,000	31,465,000	-	31,465,000
10 地 方 特 例 交 付 金	280,000,000	280,000,000	159,779,000	120,221,000
11 地 方 交 付 税	13,200,000,000	13,200,000,000	5,959,832,000	7,240,168,000
12 交 通 安 全 対 策 特 別 交 付 金	90,000,000	90,000,000	-	90,000,000
13 分 担 金 及 び 負 担 金	743,742,000	743,742,000	211,265,190	532,476,810
14 使 用 料 及 び 手 数 料	3,053,549,000	3,053,549,000	549,117,656	2,504,431,344
15 国 庫 支 出 金	22,803,652,000	25,293,702,970	2,902,815,946	22,390,887,024
16 県 支 出 金	10,088,883,000	10,687,061,000	332,716,500	10,354,344,500
17 財 産 収 入	314,573,000	314,573,000	73,993,827	240,579,173
18 寄 附 金	150,005,000	191,024,000	62,603,836	128,420,164
19 繰 入 金	7,025,853,000	7,025,853,000	6,959,986,000	65,867,000
20 繰 越 金	1,000	1,172,378,019	2,005,979,394	-833,601,375
21 諸 収 入	25,131,938,000	25,133,238,000	932,479,652	24,200,758,348
22 市 債	17,485,100,000	23,105,300,000	-	23,105,300,000
歳 入 合 計	168,870,000,000	178,793,124,989	41,982,035,938	136,811,089,051

## 2 歳 出

(単位:円) (6月末日現在)

科 目	当 初 予 算	予 算 額	支 出 累 計 額	予 算 未 執 行 額
1 議 会 費	698,276,000	698,276,000	240,248,015	458,027,985
2 総 務 費	14,303,838,000	14,330,091,600	2,937,048,675	11,393,042,925
3 民 生 費	55,284,572,000	56,056,144,200	11,406,889,962	44,649,254,238
4 衛 生 費	9,119,309,000	9,333,991,076	1,433,352,837	7,900,638,239
5 労 働 費	150,218,000	154,136,000	49,636,265	104,499,735
6 農 林 水 産 業 費	2,654,117,000	2,666,666,200	1,127,759,441	1,538,906,759
7 商 工 費	23,763,205,000	23,837,509,000	11,208,268,882	12,629,240,118
8 土 木 費	30,191,296,000	38,894,881,558	3,459,626,607	35,435,254,951
9 消 防 費	4,460,700,000	4,507,600,000	1,401,598,610	3,106,001,390
10 教 育 費	14,720,741,000	14,802,621,355	2,968,733,970	11,833,887,385
11 災 害 復 旧 費	5,000	5,000	-	5,000
12 公 債 費	13,223,723,000	13,223,723,000	9,912,036	13,213,810,964
13 予 備 費	300,000,000	287,480,000	-	287,480,000
歳 出 合 計	168,870,000,000	178,793,124,989	36,243,075,300	142,550,049,689

資料:会計課

## 3 市税収入状況

(6月末日現在)

税 目		予 算 額 (円)	調 定 額 (円)	収 入 済 額 (円)	収 入 歩 合	前 年 同 期	増 減
普 通 税	市 民 税 個 人 ( 普 徴 )	3,976,724,000	3,948,192,859	356,136,659	9.02	11.66	△ 2.64
	" ( 特 徴 )	16,581,924,000	17,274,732,391	2,906,294,298	16.82	15.80	1.02
	" 現 年 分	20,558,648,000	21,222,925,250	3,262,430,957	15.37	15.04	0.33
	" 滞 納 繰 越	237,089,000	801,223,321	79,757,078	9.95	7.62	2.33
	" 個 人 計	20,795,737,000	22,024,148,571	3,342,188,035	15.18	14.70	0.48
	市 民 税 法 人 現 年 分	5,985,256,000	2,382,227,900	2,253,437,900	94.59	95.74	△ 1.15
	" 滞 納 繰 越	9,883,000	52,688,911	2,979,083	5.65	4.42	1.23
	" 法 人 計	5,995,139,000	2,434,916,811	2,256,416,983	92.67	92.97	△ 0.30
	市 民 税 現 年 分	26,543,904,000	23,605,153,150	5,515,868,857	23.37	23.12	0.25
	" 滞 納 繰 越	246,972,000	853,912,232	82,736,161	9.69	7.41	2.28
	" 合 計	26,790,876,000	24,459,065,382	5,598,605,018	22.89	22.42	0.47
	固 定 資 産 税 現 年 分	23,919,910,000	24,689,141,000	8,857,103,740	35.87	35.71	0.16
	" 滞 納 繰 越	165,971,000	616,477,212	51,960,390	8.43	7.24	1.19
	" 計	24,085,881,000	25,305,618,212	8,909,064,130	35.21	34.76	0.45
	交 付 金	110,517,000	115,799,800	13,656,300	11.79	100.00	△ 88.21
	固 定 資 産 税 合 計	24,196,398,000	25,421,418,012	8,922,720,430	35.10	35.06	0.04
	軽 自 動 車 税 現 年 分	879,099,000	918,429,600	786,995,600	85.69	85.39	0.30
	" 滞 納 繰 越	10,272,000	39,651,435	3,383,374	8.53	6.64	1.89
	" 計	889,371,000	958,081,035	790,378,974	82.50	81.82	0.68
	市 た ば こ 税 現 年 分	2,313,207,000	592,939,712	592,821,775	99.98	100.00	△ 0.02
" 滞 納 繰 越	1,000	-	-	-	-	-	
" 計	2,313,208,000	592,939,712	592,821,775	99.98	100.00	△ 0.02	
目 的 税	入 湯 税 現 年 分	35,076,000	9,716,050	9,716,050	100.00	100.00	-
	" 滞 納 繰 越	1,000	-	-	-	-	-
	" 計	35,077,000	9,716,050	9,716,050	100.00	100.00	-
	事 業 所 税 現 年 分	2,279,394,000	1,252,858,000	1,222,546,450	97.58	97.38	0.20
	" 滞 納 繰 越	1,332,000	2,781,300	-	-	-	-
	" 計	2,280,726,000	1,255,639,300	1,222,546,450	97.36	97.03	0.33
	都 市 計 画 税 現 年 分	2,856,979,000	2,921,102,100	1,047,930,518	35.87	35.71	0.16
	" 滞 納 繰 越	24,603,000	159,540,774	6,147,706	3.85	3.91	△ 0.06
" 計	2,881,582,000	3,080,642,874	1,054,078,224	34.22	33.80	0.42	
総 計	現 年 課 税 分	58,938,086,000	54,105,139,412	18,046,639,290	33.35	33.53	△ 0.18
	滞 納 繰 越 分	449,152,000	1,672,362,953	144,227,631	8.62	7.01	1.61
	合 計	59,387,238,000	55,777,502,365	18,190,866,921	32.61	32.51	0.10

資料:市民税課

注1) 市民税個人(特徴)の調定額は、翌年度収入となるべき額2,755,657,138円を除いたもの。

注2) 特別土地保有税は、平成15年度法改正により課税停止となり、滞納繰越分も、滞納処分の執行停止が3年間継続したことにより平成29年度不納欠損となったため、平成30年度より予算計上なし。

前年同期収入歩合の総計からも、特別土地保有税を除いているため、昨年度季報(第221号)とは数値が異なる。

(6月末日現在)

税 目		予 算 額 (円)	調 定 額 (円)	収 入 済 額 (円)	収 入 歩 合	前 年 同 期	増 減	
国民健康保険税	医療分	一般分現年課税分	5,203,413,000	432,102,229	149,588,308	34.62	34.36	0.26
		〃 滞納繰越分	452,000,000	1,640,325,649	132,529,620	8.08	6.58	1.50
		〃 計	5,655,413,000	2,072,427,878	282,117,928	13.61	11.73	1.88
		退職分現年課税分	19,031,000	-	-	-	27.82	-
		〃 滞納繰越分	8,690,000	22,633,518	2,822,798	12.47	8.44	4.03
		〃 計	27,721,000	22,633,518	2,822,798	12.47	8.49	3.98
	介護分	現年課税分	5,222,444,000	432,102,229	149,588,308	34.62	34.36	0.26
		滞納繰越分	460,690,000	1,662,959,167	135,352,418	8.14	6.61	1.53
		小計	5,683,134,000	2,095,061,396	284,940,726	13.60	11.68	1.92
		一般分現年課税分	573,049,000	2,507,658	1,642,241	65.49	62.10	3.39
		〃 滞納繰越分	61,000,000	264,446,800	22,032,202	8.33	6.30	2.03
		〃 計	634,049,000	266,954,458	23,674,443	8.87	6.81	2.06
後期分	退職分現年課税分	8,080,000	142	142	100.00	21.58	78.42	
	〃 滞納繰越分	2,120,000	5,869,155	750,116	12.78	9.63	3.15	
	〃 計	10,200,000	5,869,297	750,258	12.78	9.68	3.10	
	現年課税分	581,129,000	2,507,800	1,642,383	65.49	61.52	3.97	
	滞納繰越分	63,120,000	270,315,955	22,782,318	8.43	6.40	2.03	
	小計	644,249,000	272,823,755	24,424,701	8.95	6.90	2.05	
総計	一般分現年課税分	1,366,856,000	5,194,071	3,691,209	71.07	64.39	6.68	
	〃 滞納繰越分	102,000,000	406,798,111	34,252,323	8.42	6.81	1.61	
	〃 計	1,468,856,000	411,992,182	37,943,532	9.21	7.53	1.68	
	退職分現年課税分	6,987,000	-	-	-	26.59	-	
	〃 滞納繰越分	1,720,000	5,110,149	643,918	12.60	9.78	2.82	
	〃 計	8,707,000	5,110,149	643,918	12.60	9.84	2.76	
合計	現年課税分	1,373,843,000	5,194,071	3,691,209	71.07	64.21	6.86	
	滞納繰越分	103,720,000	411,908,260	34,896,241	8.47	6.86	1.61	
小計		1,477,563,000	417,102,331	38,587,450	9.25	7.57	1.68	
現年課税分		7,177,416,000	439,804,100	154,921,900	35.23	34.93	0.30	
滞納繰越分		627,530,000	2,345,183,382	193,030,977	8.23	6.63	1.60	
合計		7,804,946,000	2,784,987,482	347,952,877	12.49	10.59	1.90	

資料:市民税課

## 4 介護保険料収入状況

(6月末日現在)

区 分			予 算 額 (円)	調 定 額 (円)	収 入 済 額 (円)	収 入 歩 合	前 年 同 期	増 減
介護 保険	介護 保険 料	現 年 分 特 別 徴 収	7,125,054,000	3,600,338,500	1,172,443,700	32.56	15.98	16.58
		現 年 分 普 通 徴 収	650,350,000	3,855,000	3,552,200	92.15	0.83	91.32
		〃 計	7,775,404,000	3,604,193,500	1,175,995,900	32.63	15.02	17.61
		第1号被保険者滞納繰越分	20,403,000	126,882,000	5,699,300	4.49	4.35	0.14
		現 年 課 税 分	7,775,404,000	3,604,193,500	1,175,995,900	32.63	15.02	17.61
		滞 納 繰 越 分	20,403,000	126,882,000	5,699,300	4.49	4.35	0.14
合 計			7,795,807,000	3,731,075,500	1,181,695,200	31.67	14.83	16.84

資料:市民税課

## 5 後期高齢者医療保険料収入状況

(6月末日現在)

区 分			予 算 額 (円)	調 定 額 (円)	収 入 済 額 (円)	収 入 歩 合	前 年 同 期	増 減
後 期 高 齢 者 医 療 料 者	医 後 療 期 保 高 險 齡 料 者	現 年 分 特 別 徴 収	2,025,156,000	1,057,155,900	355,113,700	33.59	32.98	0.61
		現 年 分 普 通 徴 収	1,381,124,000	3,901,300	2,631,700	67.46	86.18	△ 18.72
		現 年 課 税 分	3,406,280,000	1,061,057,200	357,745,400	33.72	33.13	0.59
		滞 納 繰 越 分	8,683,000	31,255,500	3,198,100	10.23	11.16	△ 0.93
		合 計	3,414,963,000	1,092,312,700	360,943,500	33.04	32.46	0.58

資料:市民税課

# ◆◆◆ 教 育 ・ 文 化 ◆◆◆

## 1 大学・短期大学学生数

(6月末日現在)

学 校 名	総 数	男	女	1 年	2 年	3 年	4 年	5 年	6 年
総 数	11,772	5,936	5,836	3,406	3,250	2,423	2,497	92	104
高 崎 経 済 大 学	4,150	2,763	1,387	1,006	1,023	1,002	1,119	-	-
高崎経済大学大学院(博士前期)	17	10	7	6	11	-	-	-	-
高崎経済大学大学院(博士後期)	6	5	1	2	2	2	-	-	-
高 崎 商 科 大 学	669	479	190	201	157	157	154	-	-
高崎商科大学大学院(修士)	3	3	-	2	1	-	-	-	-
高 崎 健 康 福 祉 大 学	2,456	687	1,769	611	551	551	547	92	104
高崎健康福祉大学大学院(博士前期)	24	6	18	11	13	-	-	-	-
高崎健康福祉大学大学院(博士後期)	26	10	16	9	7	10	-	-	-
群 馬 パ ー ス 大 学	1,191	467	724	369	378	242	202	-	-
上 武 大 学	1,928	1,361	567	515	479	459	475	-	-
上武大学大学院(修士)	29	23	6	15	14	-	-	-	-
育 英 大 学	59	27	32	59	-	-	-	-	-
高崎商科大学短期大学部	155	12	143	77	78	-	-	-	-
新 島 学 園 短 期 大 学	382	70	312	188	194	-	-	-	-
育 英 短 期 大 学	677	13	664	335	342	-	-	-	-

資料:各大学・大学院・短期大学

注)上武大学は伊勢崎キャンパスの学生数も含む。

## 2 高等学校生徒数

(6月末日現在)

学 校 名	総 数	男	女	1 年	2 年	3 年	4 年
総 数 (全 日 制)	11,710	5,659	6,051	3,838	3,939	3,932	-
〃 (定 時 制)	109	81	28	28	35	27	19
〃 (通 信 制)	368	231	137	(学 年 制 を と っ て い な い)			
高 崎 経 済 大 学 附 属 高 校	833	363	470	281	276	276	-
県 立 高 崎 高 校 (全)	923	923	-	289	319	315	-
〃 (通)	368	231	137	(学 年 制 を と っ て い な い)			
県 立 高 崎 商 業 高 校 (全)	953	480	473	320	320	313	-
〃 (定)	45	23	22	9	17	13	6
県 立 高 崎 工 業 高 校 (全)	829	669	160	280	275	274	-
〃 (定)	64	58	6	19	18	14	13
県 立 高 崎 女 子 高 校	922	-	922	284	320	318	-
県 立 高 崎 東 高 校	594	277	317	200	197	197	-
県 立 高 崎 北 高 校	717	313	404	242	241	234	-
県 立 榛 名 高 校	214	127	87	80	64	70	-
県 立 吉 井 高 校	468	220	248	162	150	156	-
東 京 農 業 大 学 第 二 高 校	1,587	809	778	563	526	498	-
高 崎 商 科 大 学 附 属 高 校	1,384	498	886	437	536	411	-
高 崎 健 康 福 祉 大 学 高 崎 高 校	1,486	564	922	475	494	517	-
明 和 県 央 高 校	800	416	384	225	221	353	-

資料:各高等学校

## 3 中等教育学校数

(6月末日現在)

学 校 名	総 数	男	女	前 期 課 程			後 期 課 程		
				1 年	2 年	3 年	4 年	5 年	6 年
県立中央中等教育学校	753	376	377	128	128	128	123	124	122

資料:県立中央中等教育学校

## 4 小学校児童在籍者数

(6月末日現在)

学 校 名	総 数	1 年	2 年	3 年	4 年	5 年	6 年	ゆうあい
総 数	19,888	3,057	3,116	3,234	3,414	3,341	3,377	349
中 央	250	40	40	34	45	43	45	3
北	259	51	37	41	30	40	56	4
南	259	42	35	36	38	49	54	5
東	288	52	54	52	49	44	32	5
西	407	70	65	59	72	65	64	12
塚 沢	571	89	89	95	92	85	112	9
片 岡	379	50	66	58	74	66	62	3
寺 尾	366	61	43	55	63	71	63	10
佐 野	847	135	130	145	152	144	133	8
六 郷	487	76	65	77	82	94	86	7
城 南	172	18	26	23	26	43	35	1
城 東	720	109	133	128	110	127	108	5
新 高 尾	408	60	55	73	74	68	70	8
中 川	460	84	64	64	79	76	85	8
八 幡	512	72	79	76	91	95	95	4
豊 岡	528	78	80	82	94	92	95	7
長 野	463	65	76	71	71	71	102	7
大 類	268	47	46	31	51	45	41	7
南 八 幡	399	69	58	65	68	65	67	7
倉 賀 野	576	92	110	87	91	98	86	12
岩 鼻	396	50	70	64	74	62	69	7
京 ケ 島	427	71	72	76	83	71	53	1
滝 川	237	47	45	32	36	39	37	1
東 部	828	125	121	136	165	135	132	14
中 居	592	95	88	97	105	98	99	10
北 部	307	45	47	46	65	44	57	3
西 部	267	42	48	31	52	45	44	5
乘 附	285	47	37	53	41	55	48	4
浜 尻	424	60	63	86	76	67	64	8
矢 中	467	67	62	87	73	85	83	10
城 山	70	7	6	10	11	19	15	2
鼻 高	92	6	13	16	19	18	17	3
倉 渕	135	16	15	28	25	21	26	4
箕 輪	549	81	78	105	83	93	99	10
車 郷	126	19	13	22	22	23	20	7
箕 東	454	62	81	73	70	81	74	13
金 古	322	58	57	54	53	42	52	6
国 府	453	67	79	67	92	71	70	7
堤 ケ 岡	609	101	105	101	113	92	88	9
上 郊	271	51	39	50	51	37	38	5
金 古 南	538	62	97	87	95	87	101	9
桜 山	667	111	112	111	88	119	113	13



## 4 小学校児童在籍者数 (続)

(6月末日現在)

学 校 名	総 数	1 年	2 年	3 年	4 年	5 年	6 年	ゆうあい
新 町 第 一	381	48	63	65	64	58	77	6
新 町 第 二	291	41	44	45	50	54	43	14
下 室 田	99	12	18	13	14	25	16	1
中 室 田	53	6	7	10	11	12	6	1
上 室 田	42	5	9	3	4	6	14	1
里 見	167	24	18	26	29	30	29	11
久 留 馬	236	30	42	42	41	34	44	3
下 里 見	228	34	35	40	40	37	37	5
宮 沢	43	10	2	8	7	7	7	2
吉 井	381	63	62	58	68	52	72	6
吉 井 西	231	29	33	42	31	43	48	5
多 胡	83	13	9	13	16	16	14	2
入 野	142	28	27	18	23	18	28	-
馬 庭	118	19	11	25	18	25	19	1
南 陽 台	134	21	17	21	25	25	20	5
岩 平	65	16	7	9	13	9	8	3
特別支援学校	59	8	13	12	16	5	5	-

資料:教職員課

## 5 中学校生徒在籍者数

(6月末日現在)

学 校 名	総 数	1 年	2 年	3 年	ゆうあい
総 数	9,928	3,199	3,230	3,330	169
第 一	279	80	92	92	15
高 松	487	152	177	153	5
並 榎	410	113	147	145	5
豊 岡	382	128	135	108	11
中 尾	634	197	211	216	10
長 野 郷	402	122	126	147	7
大 類	477	182	131	158	6
塚 沢	647	211	229	201	6
片 岡	405	141	139	117	8
佐 野	687	225	225	230	7
南 八 幡	179	60	49	67	3
倉 賀 野	281	97	101	81	2
高 南	393	133	123	132	5
寺 尾	242	91	70	78	3
八 幡	344	110	100	127	7
矢 中	315	99	95	114	7
倉 渕	55	14	19	21	1
箕 郷	610	200	198	201	11
群 馬 中 央	593	190	181	214	8
群 馬 南	626	201	203	213	9
新 町	322	108	97	109	8
榛 名	526	151	176	182	17
吉 井 中 央	305	91	96	112	6
吉 井 西	163	52	51	58	2
入 野	135	44	50	41	-
特別支援学校	29	7	9	13	-

資料:教職員課

## 6 市立幼稚園園児数

(6月末日現在)

幼 稚 園	総 数	3 歳 児	4 歳 児	5 歳 児
総 数	433	138	156	139
高 崎 幼 稚 園	56	19	18	19
南 八 幡 幼 稚 園	43	13	17	13
倉 賀 野 幼 稚 園	106	33	39	34
塚 沢 幼 稚 園	84	32	28	24
くらぶちこども園	11	2	3	6
吉 井 幼 稚 園	61	15	30	16
吉 井 西 幼 稚 園	40	15	11	14
か ぶ ら 幼 稚 園	32	9	10	13

資料:教職員課

## 7 市立図書館

		30年1月	2月	3月	4月	5月	6月
中央図書館	貸出利用点数	132,143	135,228	151,995	121,431	145,208	144,716
	予約・リクエスト件数	19,840	20,125	22,015	19,140	21,557	22,627
	調査相談件数	464	494	528	422	536	614
	ホームページアクセス数	33,601	31,221	33,772	33,456	34,087	30,756
箕郷図書館	貸出利用点数	7,060	6,676	7,549	6,631	7,024	7,541
	予約・リクエスト件数	175	159	190	149	193	200
	調査相談件数	104	122	137	118	121	97
群馬図書館	貸出利用点数	18,776	19,352	20,362	18,090	19,608	20,146
	予約・リクエスト件数	453	427	368	360	380	407
	調査相談件数	139	156	152	115	121	160
新町図書館	貸出利用点数	10,844	10,815	11,992	10,482	11,203	11,531
	予約・リクエスト件数	406	402	460	347	424	400
	調査相談件数	74	59	56	42	54	40
榛名図書館	貸出利用点数	5,217	5,405	5,763	4,456	5,148	5,557
	予約・リクエスト件数	177	197	222	189	184	209
	調査相談件数	138	159	159	158	198	190
山種記念 吉井図書館	貸出利用点数	7,108	7,009	8,319	6,217	7,564	7,765
	予約・リクエスト件数	209	184	213	196	196	209
	調査相談件数	80	67	69	59	93	88
計	貸出利用点数	181,148	184,485	205,980	167,307	195,755	197,256
	予約・リクエスト件数	21,260	21,494	23,468	20,381	22,934	24,052
	調査相談件数	999	1,057	1,101	914	1,123	1,189
	ホームページアクセス数	33,601	31,221	33,772	33,456	34,087	30,756

## 分類別資料点数

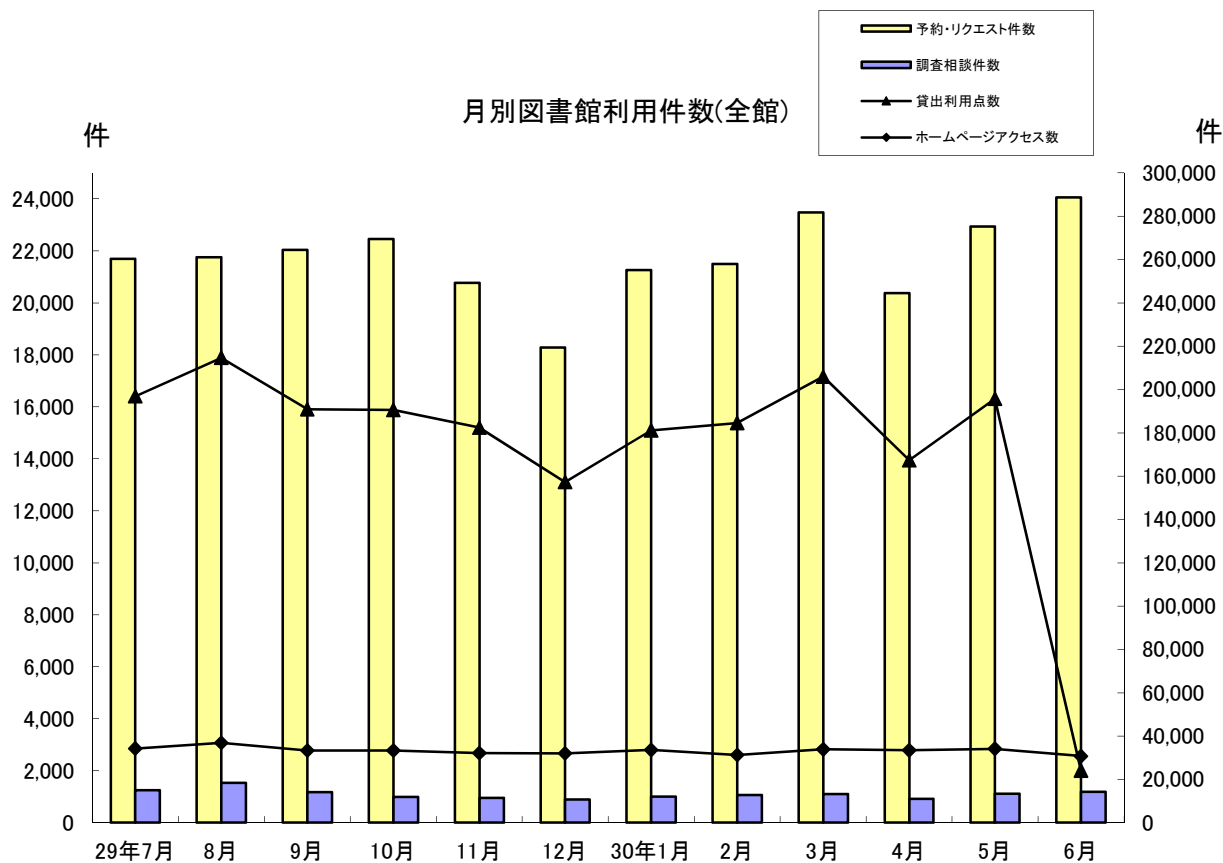
年	月	総	数	総	記	哲	学	歴	史	社	会	科	学	自	然	科	学	技	術
平成 27年末		691,349		16,677		22,860		44,874		87,576		39,178		44,254					
平成 28年末		705,712		16,976		23,498		45,924		89,634		40,503		45,596					
平成 29年末		721,061		17,265		24,276		46,783		91,761		41,863		46,903					
30年	3月末	724,941		17,403		24,536		46,909		92,278		42,202		47,189					
	6月末	728,648		17,563		24,764		47,220		93,171		42,557		46,895					

資料:中央図書館分

## 分類別利用点数

年	月	総	数	総	記	哲	学	歴	史	社	会	科	学	自	然	科	学	技	術
平成 27年度		1,788,359		14,313		48,711		74,393		83,365		73,061		146,256					
平成 28年度		1,722,598		14,661		47,625		73,713		80,703		73,266		137,809					
平成 29年度		1,669,836		15,615		48,926		71,810		79,584		74,368		132,124					
30年	1月	132,143		1,309		4,054		5,605		6,777		5,677		10,652					
	2月	135,228		1,239		4,224		5,711		6,389		5,594		10,862					
	3月	151,995		1,349		4,803		6,685		6,980		6,518		12,117					
	4月	121,431		1,197		3,559		5,132		5,728		5,328		9,722					
	5月	145,208		1,491		4,465		6,642		7,122		6,440		11,541					
	6月	144,716		1,332		4,279		6,428		6,916		6,665		11,188					

資料:中央図書館分



産	業	芸	術	言	語	文	学	郷土資料	そ	の	他	視聴覚資料
17,454		50,376		8,815		185,123		42,060		51,030		81,072
18,124		51,520		9,038		187,517		42,799		50,991		83,592
18,740		52,719		9,231		191,431		43,279		51,540		85,270
18,887		53,102		9,312		192,322		43,423		51,428		85,950
19,096		53,461		9,403		192,558		43,604		51,568		86,788

産	業	芸	術	言	語	文	学	郷土資料	そ	の	他	視聴覚資料	公	民	館	駅	図	書	コー	ナー
40,070		88,333		18,832		387,576		9,011		226,572		443,388		27,000						107,478
37,826		86,883		18,467		389,266		8,533		220,161		409,061		25,977						98,647
35,889		83,459		18,310		389,007		8,009		214,387		375,941		24,121						98,286
2,760		6,689		1,428		30,411		590		17,273		28,709		1,859						8,350
2,684		6,763		1,612		31,512		512		17,231		30,370		2,059						8,466
3,262		7,418		1,725		36,620		604		18,569		33,429		2,260						9,656
2,549		5,929		1,367		29,183		541		14,157		26,286		1,827						8,926
3,306		7,198		1,643		32,810		716		17,811		32,731		1,942						9,350
3,314		7,440		1,568		32,602		630		18,836		31,979		2,035						9,504

8 文化施設利用状況

年 月	音 楽 セ ン タ ー		文 化 会 館	
	ホール	会議室	ホール	小ホール
	(件)	(件)	(件)	(件)
平成 27年度	198	235	184	49
平成28年度	224	293	197	55
平成 29年度	215	301	170	45
30年 1月	12	18	9	8
2月	14	24	10	3
3月	26	39	19	2
4月	21	29	16	4
5月	11	12	14	5
6月	10	13	11	6

年 月	シンフォニーホール		プ ラ ネ タ リ ウ ム	高崎シティギャラリー	
	ホール	会議室		コアホール	展示室
	(件)	(件)	(人)	(件)	(件)
平成27年度	1,249	335	35,265	256	272
平成 28年度	1,172	338	33,508	241	271
平成 29年度	1,008	326	39,701	260	279
30年 1月	97	41	3,394	12	16
2月	82	20	2,866	28	24
3月	93	29	3,319	18	25
4月	66	16	2,814	22	19
5月	70	17	2,175	20	32
6月	79	26	4,103	16	20

資料:公益財団法人高崎財団

注)高崎シティギャラリーの展示室は第1～第6展示室及び予備室の合計

注)プラネタリウム人数は一般投映・学習投映・天文教室・コンサートの合計

年 月	箕郷文化会館			新町文化ホール			
	ホール	視聴覚室	集会室	ホール	研修室	視聴覚室	和室
平成 27年度	199	169	144	109	106	81	25
平成 28年度	184	190	109	123	127	75	28
平成 29年度	181	189	106	97	152	71	30
30年 1月	8	13	7	8	19	4	2
2月	10	17	5	3	13	5	6
3月	9	11	8	8	15	2	3
4月	14	19	13	3	10	4	1
5月	10	15	8	7	15	7	6
6月	15	15	8	4	19	6	1

年 月	榛名文化会館(エコール)			吉井文化会館				
	大ホール	小ホール	リハーサル室	大ホール	小ホール	和室1	和室2	研修室
平成 27年度	69	68	37	42	53	43	15	96
平成 28年度	77	73	28	50	88	20	14	83
平成 29年度	71	80	31	56	105	23	14	86
30年 1月	3	3	-	2	9	1	-	3
2月	10	7	3	7	11	2	-	5
3月	7	9	3	1	8	1	-	7
4月	6	2	5	7	10	3	2	8
5月	5	7	4	7	9	1	1	8
6月	4	5	2	1	6	1	2	13

資料:各文化会館、文化ホール

## 9 高崎市美術館利用状況

(単位:人)

年 月	総 数	一 般	学 生	児 童	日 数	1 平	日 均
平成 27年	30,004	24,807	973	4,224	258		116
平成 28年	42,721	35,190	2,034	5,497	262		163
平成 29年	24,678	22,215	1,205	1,258	250		98
30年 1月	2,847	2,711	85	51	23		123
2月	1,009	958	25	26	16		63
3月	1,527	1,459	38	30	21		72
4月	1,722	1,615	43	64	14		123
5月	3,548	3,303	127	118	27		131
6月	5,545	5,200	162	183	26		213

資料:市立美術館

## 10 高崎市タワー美術館利用状況

(単位:人)

年 月	総 数	一 般	学 生	児 童	日 数	1 平	日 均
平成 27年	28,558	25,125	626	2,807	248		115
平成 28年	30,421	27,711	470	2,240	251		121
平成 29年	25,130	22,943	714	1,473	243		103
30年 1月	2,893	2,811	30	52	21		138
2月	2,397	2,354	30	13	16		150
3月	2,914	2,835	35	44	18		162
4月	639	627	4	8	9		71
5月	1,766	1,685	19	62	27		65
6月	1,439	1,368	31	40	16		90

資料:高崎市タワー美術館

## 11 高崎市山田かまち美術館利用状況

(単位:人)

年 月	総 数	一 般	学 生	児 童	日 数	1 平	日 均
平成 27年	3,839	3,291	170	378	305		12
平成 28年	3,847	3,334	125	388	303		12
平成 29年	6,104	5,336	215	553	305		20
30年 1月	263	241	9	13	23		11
2月	282	260	6	16	24		11
3月	376	332	17	27	26		14
4月	352	319	13	20	26		13
5月	388	357	12	19	27		14
6月	368	345	11	12	26		14

資料:市立山田かまち美術館

# ◆◆◆ 物 価 ・ 消 費 ◆◆◆

## 1 消費者物価指数

平成27年=100

年 月	全 国		東 京 都 区 部		人口5万以上の都市	
	総 合	食 料	総 合	食 料	総 合	食 料
平成 27年 平均	100.0	100.0	100.0	100.0	100.0	100.0
平成 28年 平均	99.9	101.7	99.8	101.5	99.9	101.7
平成 29年 平均	100.4	102.4	100.0	101.9	100.3	102.4
30年 1月	101.3	105.9	100.8	105.6	101.3	105.9
2月	101.3	105.3	100.8	104.9	101.3	105.3
3月	101.0	103.8	100.5	103.2	101.0	103.8
4月	100.9	102.8	100.5	102.0	100.9	102.8
5月	101.0	102.8	100.5	102.0	101.0	102.8
6月	100.9	102.4	100.5	102.0	100.9	102.4

資料:総務省統計局

## 2 消費者物価中分類指数(全国)

平成27年=100

年 月	総 合	食 料	住 居	光 熱	家 具	被 服	保 健	交 通	教 育	教 養	諸 雑 費
				水 道	家 事 用 品	及 び 履 物	医 療	通 信		娛 楽	
平成 27年 平均	100.0	100.0	100.0	100.0	100.0	100.0	100.0	100.0	100.0	100.0	100.0
平成 28年 平均	99.9	101.7	99.9	92.7	99.6	101.8	100.9	98.0	101.6	101.0	100.7
平成 29年 平均	100.4	102.4	99.7	95.2	99.1	102.0	101.8	98.3	102.2	101.3	100.9
30年 1月	101.3	105.9	99.6	96.6	98.9	99.4	102.4	99.1	102.3	100.7	101.2
2月	101.3	105.3	99.6	97.0	98.5	99.8	102.6	99.4	102.3	101.5	101.1
3月	101.0	103.8	99.6	97.3	97.5	101.4	102.5	99.5	102.3	101.5	101.2
4月	100.9	102.8	99.6	97.8	98.1	103.5	103.0	99.3	102.8	101.7	101.2
5月	101.0	102.8	99.6	98.7	97.9	103.5	103.2	99.6	102.8	101.8	101.3
6月	100.9	102.4	99.6	99.3	98.0	103.0	103.3	99.6	102.8	101.7	101.2

資料:総務省統計局

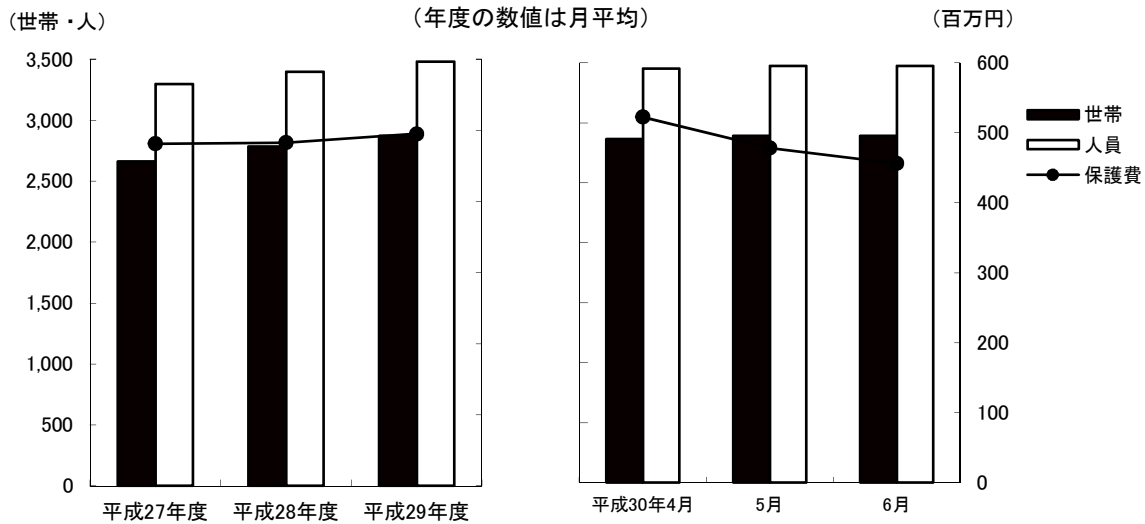
# ◆◆◆ 社会・福祉 ◆◆◆

## 1 生活保護扶助別人員

年 月	生活扶助	住宅扶助	教育扶助	介護扶助	医療扶助	出産扶助	生業扶助	葬祭扶助	施設事務費対象	世帯	人員
平成27年度	37,508	33,724	1,854	8,514	36,824	6	725	48	399	31,932	39,538
平成28年度	38,153	35,230	1,729	9,206	37,789	3	761	91	369	33,434	40,753
平成29年度	38,598	36,131	1,654	9,955	38,586	2	618	80	372	34,437	41,743
30年 1月	3,237	3,026	138	836	3,231	1	52	7	32	2,861	3,468
2月	3,220	3,011	140	834	3,221	-	52	2	32	2,848	3,450
3月	3,234	3,032	150	845	3,243	-	66	11	32	2,876	3,486
4月	3,142	2,981	134	847	3,217	-	55	8	31	2,864	3,450
5月	3,159	2,988	128	862	3,237	-	53	3	31	2,892	3,474
6月	3,172	2,993	126	868	3,228	-	52	8	31	2,893	3,473

資料:社会福祉課

### 被保護世帯・人員及び保護費の推移



## 2 扶助別生活保護費

(単位:千円)

年 月	生活扶助	住宅扶助	教育扶助	介護扶助	医療扶助	出産扶助	生業扶助	葬祭扶助	施設事務費	扶助費合計
平成27年度	1,924,410	792,171	22,080	222,421	2,751,666	880	9,643	4,303	63,415	5,790,989
平成28年度	1,976,313	834,255	20,675	229,924	2,720,521	562	10,034	6,671	58,091	5,857,046
平成29年度	1,980,081	866,561	19,607	244,487	2,749,657	340	9,410	6,030	59,044	5,935,217
30年 1月	161,697	70,462	1,632	19,433	237,683	219	609	315	5,050	497,100
2月	163,535	71,988	1,652	20,071	241,923	-	561	89	4,727	504,546
3月	178,311	76,034	1,581	19,920	186,489	-	2,266	642	6,327	471,570
4月	145,675	70,972	1,482	19,629	277,182	-	1,172	740	5,200	522,052
5月	148,058	71,555	1,456	19,872	231,627	-	594	16	4,969	478,147
6月	146,367	71,743	1,381	19,716	211,488	-	551	602	5,141	456,989

資料:社会福祉課



## 3 医療扶助実施状況

(単位:人)

年 月	入 院		入 院 外	
	精 神	そ の 他	精 神	そ の 他
平成 27年度	864	1,114	2,583	32,263
平成 28年度	896	1,104	2,759	33,028
平成 29年度	871	1,142	3,255	33,315
30年 1月	72	96	285	2,778
2月	66	101	296	2,758
3月	70	89	302	2,782
4月	74	89	296	2,758
5月	71	106	293	2,767
6月	76	107	279	2,766

資料:社会福祉課

## 4 老人福祉センター利用状況

(単位:人)

施 設 名	平 成	平 成	平 成	30年	2月	3月	4月	5月	6月
	27年度	28年度	29年度	1月					
佐野長寿センター	42,435	40,499	40,626	2,880	3,211	3,566	3,276	3,337	3,140
六郷長寿センター	46,131	43,752	43,229	3,055	3,351	3,798	3,706	4,024	3,853
片岡長寿センター	29,694	28,211	27,982	2,032	2,190	2,519	2,162	2,241	2,329
京ヶ島長寿センター	34,428	36,612	34,363	2,412	2,753	2,873	2,799	3,240	2,762
八幡長寿センター	31,417	32,062	30,864	2,243	2,606	2,779	2,502	2,660	2,557
中川長寿センター	44,428	43,110	42,029	2,884	3,031	3,441	3,420	3,616	3,594
岩鼻長寿センター	38,065	38,351	38,114	2,709	2,745	3,081	2,947	3,044	3,202
箕輪城長寿センター	34,117	31,922	33,275	2,652	3,005	3,002	2,734	2,740	3,044
群馬長寿センター	61,001	62,938	60,750	4,455	5,039	5,516	4,978	4,870	5,180
新町長寿センター	15,761	15,134	15,738	1,160	1,286	1,373	1,472	1,594	1,546
新町鉄南長寿センター	16,477	12,364	9,937	608	419	551	820	925	1,005
高浜長寿センター	96,009	87,572	86,842	7,213	4,930	8,237	7,420	7,950	7,104

資料:長寿社会課

## 5 一般職業紹介状況(学卒を除きパートを含む)

(単位:人)

	平成	平成	平成	30年	1月	2月	3月	4月	5月	6月
	27年度	28年度	29年度	30年						
新規求職申込件数(人)	14,358	13,752	12,919	1,175	1,194	1,192	1,402	1,167	1,089	
月間有効求職者数(人)	55,867	53,966	50,052	3,942	4,164	4,406	4,557	4,485	4,180	
新規求人数(人)	32,213	38,061	41,771	3,236	3,674	3,814	3,944	2,781	2,416	
月間有効求人数(人)	87,275	106,470	118,377	10,030	10,147	10,527	11,135	8,739	7,975	
就職件数(人)	5,084	4,729	4,261	268	352	466	475	379	364	
新規求人倍率(倍)	2.24	2.77	3.23	2.75	3.08	3.20	2.81	2.38	2.22	
有効求人倍率(倍)	1.56	1.97	2.37	2.54	2.44	2.39	2.44	1.95	1.91	
就職率(%)	35.4	34.8	33.0	22.8	29.5	39.1	33.9	32.5	33.4	

資料:高崎公共職業安定所

## 6 求人・求職バランスシート(常用で学卒・臨時・パートを除く)

(単位:人)

		平成	29年	11月	12月	30年	2月	3月	4月	5月	6月
		29年度	10月			30年					
職業計	求人募集数	53,965	4,653	4,783	4,689	4,595	4,603	4,850	4,938	4,590	4,437
	求職者数	31,797	2,609	2,547	2,454	2,528	2,654	2,828	2,821	2,748	2,627
	求人倍率	1.70	1.78	1.88	1.91	1.82	1.73	1.71	1.75	1.67	1.69
専門・技術職	求人募集数	13,418	1,117	1,124	1,085	1,057	1,124	1,312	1,344	1,325	1,180
	求職者数	5,120	399	381	384	409	455	505	515	475	441
	求人倍率	2.62	2.80	2.95	2.83	2.58	2.47	2.60	2.61	2.79	2.68
事務職	求人募集数	5,445	456	500	501	481	483	494	478	483	521
	求職者数	10,666	884	873	843	880	929	964	936	925	865
	求人倍率	0.51	0.52	0.57	0.59	0.55	0.52	0.51	0.51	0.52	0.60
販売職	求人募集数	10,552	975	1,043	1,006	943	953	839	1,013	734	683
	求職者数	2,586	212	224	211	205	204	223	225	240	244
	求人倍率	4.08	4.60	4.66	4.77	4.60	4.67	3.76	4.50	3.06	2.80
サービス職	求人募集数	10,815	920	891	926	907	876	959	925	932	864
	求職者数	2,745	228	219	218	220	233	240	226	228	227
	求人倍率	3.94	4.04	4.07	4.25	4.12	3.76	4.00	4.09	4.09	3.81
保安職	求人募集数	1,111	101	90	78	95	96	96	94	71	88
	求職者数	143	13	11	12	13	8	11	13	12	14
	求人倍率	7.77	7.77	8.18	6.50	7.31	12.00	8.73	7.23	5.92	6.29
生産工程職	求人募集数	5,308	441	470	497	502	467	485	451	412	454
	求職者数	3,587	289	288	270	283	281	308	301	303	284
	求人倍率	1.48	1.53	1.63	1.84	1.77	1.66	1.57	1.50	1.36	1.60
輸送職	求人募集数	2,718	236	235	231	233	223	231	231	219	224
	求職者数	853	72	73	65	53	51	60	65	69	71
	求人倍率	3.19	3.28	3.22	3.55	4.40	4.37	3.85	3.55	3.17	3.15
建設職	求人募集数	2,592	226	236	199	231	228	247	247	221	240
	求職者数	494	45	41	38	37	48	45	43	34	30
	求人倍率	5.25	5.02	5.76	5.24	6.24	4.75	5.49	5.74	6.50	8.00
運搬・清掃職	求人募集数	1,485	145	137	104	101	109	143	117	144	134
	求職者数	4,049	356	341	335	340	345	367	388	350	346
	求人倍率	0.37	0.41	0.40	0.31	0.30	0.32	0.39	0.30	0.41	0.39

資料:高崎公共職業安定所

注) 求人募集数・求職者数・求人倍率は、正式にはそれぞれ、有効求人数・有効求職者数・有効求人倍率という。

注) 求人倍率は、求職者1人あたりの求人募集数を意味する。

注) 「職業」の合計欄には、「管理職」「農林漁業職」「職業分類不能」を含む。

# ◆◆◆ 保 健 ・ 衛 生 ◆◆◆

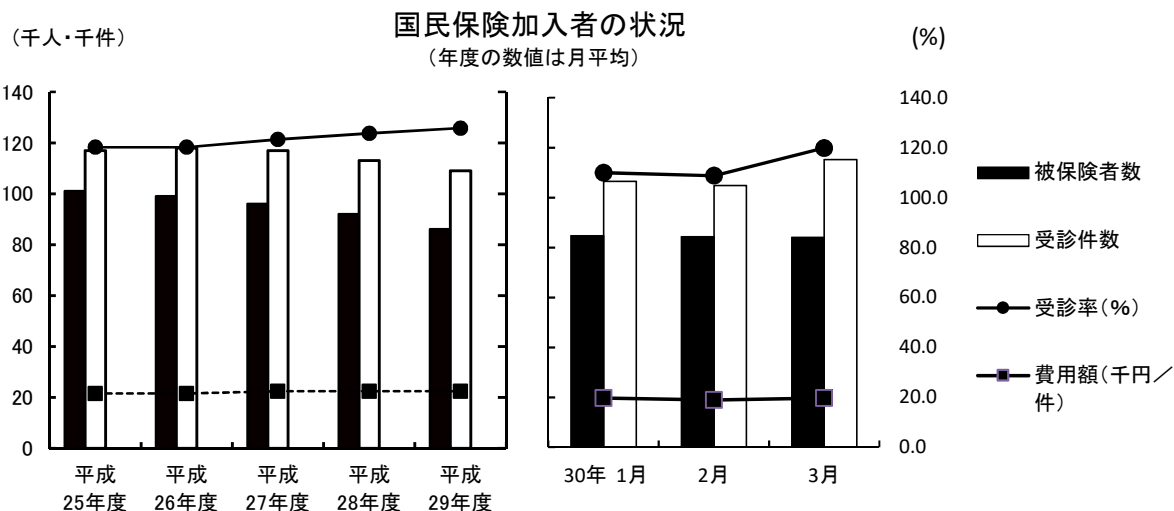
## 1 国民健康保険の状況(療養の給付)

年 月	被 保 険 者 数	受 診 件 数	費 用 額 (千円)				受診率 (%)	一件あたりの費用額(円)
			総 額	保 険 者 負 担 金	一 部 負 担 金	公 費 負 担 金		
平成 27年度	96,277	1,401,632	31,467,498	22,945,281	8,522,217	- 1,455.8	22,451	
平成 28年度	91,752	1,361,993	30,569,906	22,216,634	8,353,271	- 1,484.4	22,445	
平成 29年度	86,423	1,305,077	29,242,916	21,312,926	7,929,990	- 1,510.1	22,407	
一 般	30年 1月	83,712	105,106	2,364,004	1,725,252	638,752	- 125.6	22,492
	2月	83,384	103,485	2,239,534	1,634,702	604,832	- 124.1	21,641
	3月	83,273	114,010	2,562,029	1,872,159	689,870	- 136.9	22,472
退 職 者	30年 1月	1,034	1,436	34,715	24,249	10,466	- 138.9	24,175
	2月	934	1,308	28,518	19,809	8,709	- 140.0	21,803
	3月	850	1,247	32,773	22,866	9,907	- 146.7	26,281

資料:保険年金課

注)被保険者に後期高齢者は含まれていない。

注)受診率は、受診件数÷被保険者数であり、一人あたりの受診件数を百分率で表したものの。



## 2 国民健康保険加入世帯および被保険者数

年 月	総 世 帯 数	加 入 世 帯 数			総人口	被 保 険 者 数		
		世 帯 数	加入率 (%)	人 口		加入率 (%)		
平成27年度	159,583	56,039	(3,172)	35.1	375,363	95,941	(4,291)	25.6
平成28年度	161,320	54,378	(1,995)	33.7	375,224	91,302	(2,628)	24.3
平成29年度	162,781	52,455	(1,033)	32.2	374,517	86,073	(1,307)	23.0
29年 12月	163,019	52,029	(887)	31.9	374,543	85,058	(1,116)	22.7
30年 1月	163,081	51,893	(827)	31.8	374,472	84,746	(1,034)	22.6
2月	162,989	51,670	(748)	31.7	374,243	84,318	(934)	22.5
3月	163,058	51,638	(685)	31.7	373,674	84,123	(850)	22.5
4月	163,786	51,976	(607)	31.7	374,030	84,563	(747)	22.6
5月	164,052	51,788	(556)	31.6	374,177	84,048	(675)	22.5

資料:保険年金課

注)( )内については退職者世帯数および退職者被保険者数

### 3 国民健康保険費用状況

年 月	療 養 費		任 意 給 付				
	件 数(件)	金 額(千円)	出 産 育 児 一 時 金		葬 祭 費		
			件 数(件)	金 額(千円)	件 数(件)	金 額(千円)	
平成27年度	36,805	346,077	337	141,353	561	28,050	
平成28年度	36,800	343,188	315	132,224	510	25,500	
平成29年度	32,892	315,551	306	128,328	534	26,700	
一 般	30年 2月	2,553	23,424	14	6,264	42	2,100
	3月	2,378	22,411	38	16,169	57	2,850
	4月	2,458	23,184	14	5,926	32	1,600
退 職 者	30年 2月	33	232	-	-	-	-
	3月	27	180	-	-	-	-
	4月	33	258	-	-	-	-

資料:保険年金課

注)退職者の出産育児一時金及び葬祭費は一般分に含まれている。

### 4 後期高齢者医療の状況

年 月	被保険 者 数	受 診 件 数	医 療 費 (千円)					高 額 療養費 (支給額)	受診率 (%)	1件当 り医療 費(円)	
			総 額	後期高齢者医療 負 担 分	他 法 負 担 分	そ の 他 負 担 分	一 部 負 担 分				
平成27年度	46,274	1,246,034	41,688,781	36,740,926	624,508	-	2,992,967	1,330,380	2,693	33,457	
平成28年度	47,912	1,298,555	42,303,984	37,194,783	631,710	-	3,118,060	1,359,431	2,710	32,578	
平成29年度	49,587	1,349,972	44,225,559	38,879,968	661,124	-	3,319,271	1,365,196	2,722	32,760	
29年 12月	49,922	116,616	3,764,768	3,307,930	58,627	-	288,170	110,041	234	32,283	
30年	1月	50,127	110,176	3,819,351	3,356,720	56,838	-	287,604	118,189	220	34,666
	2月	50,225	109,334	3,577,470	3,145,065	53,250	-	273,921	105,234	218	32,721
	3月	50,370	117,327	3,797,807	3,337,366	55,607	-	295,513	109,321	233	32,369
	4月	50,509	114,472	3,652,445	3,197,453	55,561	-	290,614	108,817	227	31,907
	5月	50,627	115,718	3,821,318	3,344,369	55,760	-	297,669	123,520	229	33,023

資料:保険年金課

注)後期高齢者医療会計年度は3月診療分から翌年2月診療分

注)受診率は、受診件数÷被保険者数であり、一人あたりの受診件数を百分率で表したものの。

### 5 後期高齢者医療費の状況

年 月	入 院		入 院 外		歯 科		調 剤		そ の 他		
	件 数	後期高齢者医療 負担金	件 数	後期高齢者医療 負担金	件 数	後期高齢者医療 負担金	件 数	後期高齢者医療 負担金	件 数	後期高齢者医療 負担金	
		(千円)		(千円)		(千円)		(千円)		(千円)	
平成27年度	36,760	17,261,968	737,812	12,584,776	98,227	1,204,829	347,069	4,703,918	26,166	985,435	
平成28年度	37,024	17,591,997	760,957	12,661,114	104,454	1,273,524	368,682	4,674,308	27,438	993,840	
平成29年度	38,548	18,503,400	784,993	13,058,273	111,171	1,334,857	387,888	4,978,195	27,372	1,005,243	
29年 12月	3,239	1,540,784	67,448	1,107,080	9,777	118,133	33,905	458,116	2,247	83,817	
30年	1月	3,379	1,692,361	63,835	1,067,803	9,020	102,434	31,844	412,056	2,098	82,066
	2月	3,289	1,515,915	63,241	1,038,561	9,121	107,225	31,603	404,411	2,080	78,953
	3月	3,298	1,545,705	67,861	1,144,569	9,758	117,232	34,275	445,335	2,135	84,525
	4月	3,173	1,549,507	66,001	1,060,572	9,715	117,830	33,255	398,022	2,328	71,522
	5月	3,233	1,652,747	66,790	1,105,338	9,741	117,379	33,714	395,325	2,240	73,580

資料:保険年金課

## 6 感染症発生状況

(単位:人)

年 月	総 数	急性灰白髄炎 (ポリオ)	コレラ	細菌性赤痢	腸チフス	パラチフス	腸管出血性 大腸菌
平成 27年度	10	-	-	2	-	-	8
平成 28年度	29	-	-	2	1	-	26
平成 29年度	14	-	-	4	1	-	9
30年 1月～3月	-	-	-	-	-	-	-
4月～6月	4	-	-	1	-	-	3

資料:保健予防課

## 7 予防接種実施状況

(単位:人)

年 月	BCG	日本脳炎	不活化 ポリオ	風しん	三種混合1 期百日咳 ジフテリア 破傷風	四種混合1 期百日咳 ジフテリア 破傷風 不活化ポリオ	二種混合2 期ジフテリア 破傷風
平成 27年度	3,047	12,782	462	1	12	12,316	3,508
平成 28年度	2,973	13,063	221	-	1	12,148	2,856
平成 29年度	2,956	12,525	114	-	-	11,830	2,846
30年 1月	266	824	10	-	-	1,001	124
2月	246	937	2	-	-	976	104
3月	280	1,652	10	-	-	1,092	362
4月	238	1,553	11	-	-	999	354
5月	271	1,254	10	-	1	1,044	187
6月	255	1,271	4	-	-	959	207

(単位:人)

年 月	麻しん	麻しん 風しん 混合	ヒブ	小児用肺 炎球菌	子宮頸がん
平成 27年度	-	6,227	12,338	12,219	33
平成 28年度	-	6,040	12,078	11,997	8
平成 29年度	-	5,894	11,815	11,778	24
30年 1月	-	338	1,064	1,062	4
2月	-	294	962	964	3
3月	-	507	1,052	1,040	5
4月	-	952	955	956	1
5月	-	993	989	999	1
6月	-	631	947	934	2

資料:保健予防課

8 健診実施状況 (単位:人)

年 月	基 本 健 診			
	はつらつ 健診	国保特定 健診	後期高齢 者健診	健康増進 健診
平成27年度	2,453	21,366	14,438	278
平成28年度	2,493	21,215	14,944	317
平成29年度	2,461	16,998	12,754	335
30年 1月	196	-	-	5
2月	-	-	-	-
3月	-	-	-	-
4月	-	-	-	-
5月	192	915	683	2
6月	200	3,370	3,389	62

資料:健康課

(単位:人)

年 月	が ん 検 診						ピロリ 検診	胃がん リスク 検診
	胃がん	子宮がん	胸部 (肺がん・ 結核)検診	乳がん	大腸がん	前立腺 がん		
平成27年度	5,890	16,544	24,482	8,985	25,779	9,357	851	3,231
平成28年度	5,399	16,596	24,084	7,700	23,641	9,098	930	3,115
平成29年度								
30年 1月	1,405	2,039	314	821	740	196	271	472
2月	-	-	-	-	62	-	-	-
3月	-	-	-	-	-	-	-	-
4月	-	-	-	-	-	-	-	-
5月	724	1,047	5,006	195	1,140	761	199	572
6月	627	1,390	6,219	549	2,993	1,526	202	995

資料:健康課

(単位:人)

年 月	骨量検診	成人歯科 健診	肝炎 ウイルス 検診	股関節脱 臼検診	3ヵ月児 健診	9ヵ月 児健診	1歳6ヵ月 児健診	3歳児 健診
平成26年度	1,823	303	2,718	3,070	3,114	2,895	3,066	3,068
平成28年度	1,957	334	2,790	2,914	3,002	3,098	3,046	3,189
平成29年度	2,018	410	2,292	2,890	2,913	2,862	3,030	3,003
30年 1月	232	100	169	232	252	227	203	259
2月	-	-	-	255	263	232	269	235
3月	-	-	-	257	252	253	249	271
4月	-	-	-	225	231	246	297	168
5月	137	30	248	208	261	242	192	325
6月	179	39	254	222	217	250	282	182

資料:健康課

注) 歯周疾患健診は平成28年度より成人歯科健診に変更

注) 胃がん検診は平成29年度より、バリウム検診に内視鏡検診も追加

## 9 ごみ・資源物排出量

(単位:トン)

年 月	総排出量	可燃ごみ			不燃・粗大ごみ		
		市収集量	委託 収集量	市処理施設 への持込量	市収集量	委託 収集量	市処理施設 への持込量
平成27年度	127,575	2,130	78,173	31,986	75	5,098	1,568
平成28年度	125,808	2,072	77,080	31,349	88	4,930	1,771
平成29年度	123,538	1,977	76,300	30,006	59	4,914	1,813
30年 1月	10,827	139	5,881	2,470	5	342	119
2月	9,047	121	4,712	2,044	4	365	120
3月	11,110	158	5,915	2,380	3	375	172
4月	11,527	161	6,302	2,294	5	433	165
5月	13,074	190	6,991	2,771	6	445	210
6月	11,314	166	6,238	2,383	5	414	139

資料:一般廃棄物対策課

(単位:トン)

年 月	資源物			埋立 搬入量
	市収集量	委託 収集量	市処理施設 への持込量	
平成27年度	144	8,113	288	18,841
平成28年度	119	7,943	456	18,245
平成29年度	158	7,786	525	17,338
30年 1月	10	554	32	1,275
2月	13	610	36	1,022
3月	23	625	53	1,406
4月	21	685	57	1,404
5月	14	654	62	1,731
6月	11	624	43	1,291

資料:一般廃棄物対策課

注)各数値は、トン換算による端数処理を行っているため、収集量の合計が総搬入量と一致しない場合がある。

注)埋立搬入量は市一般廃棄物最終処分場(上奥平、榛名)への搬入量(覆土を除く)

## 10 公害苦情取扱件数

(単位:件)

年 月	総 数	大気汚染	水質汚濁	騒 音	振 動	悪 臭	廃棄物投棄	そ の 他
平成27年度	11	-	-	5	-	3	2	1
平成28年度	18	1	-	3	-	1	10	3
平成29年度	75	14	1	35	3	13	7	2
30年 1月	2	1	-	-	-	-	1	-
2月	2	1	-	1	-	-	-	-
3月	5	1	-	2	1	-	1	-
4月	3	1	-	2	-	-	-	-
5月	4	1	-	2	-	-	1	-
6月	11	2	1	5	1	2	-	-

資料:環境政策課、一般廃棄物対策課

# ◆◆◆ 金 融 ◆◆◆

1 群馬県内金融機関実質預金貸出金残高 (単位:億円)

年 月	総 額	国内銀行	信用金庫	そ の 他
[ 預 金 残 高 ]				
平成 27年末	125,891	71,427	25,577	27,299
平成 28年末	127,786	72,293	25,968	27,733
平成 29年末	130,911	74,357	26,381	28,287
30年 1月	129,975	74,824	26,544	28,607
2月	130,233	75,096	26,407	28,730
3月	131,391	76,488	26,405	28,498
4月	131,544	76,154	26,665	28,725
5月	131,472	76,337	26,571	28,564
6月	132,538	76,599	26,994	28,945
[ 貸 出 金 残 高 ]				
平成 27年末	64,514	38,193	13,420	11,565
平成 28年末	65,570	39,259	13,601	11,637
平成 29年末	66,971	40,149	13,815	11,834
30年 1月	66,062	40,205	13,885	11,972
2月	66,374	40,520	13,843	12,011
3月	67,459	41,370	13,990	12,099
4月	66,783	40,788	13,900	12,095
5月	66,919	40,905	13,882	12,132
6月	66,981	40,881	13,932	12,168

資料:日本銀行前橋支店

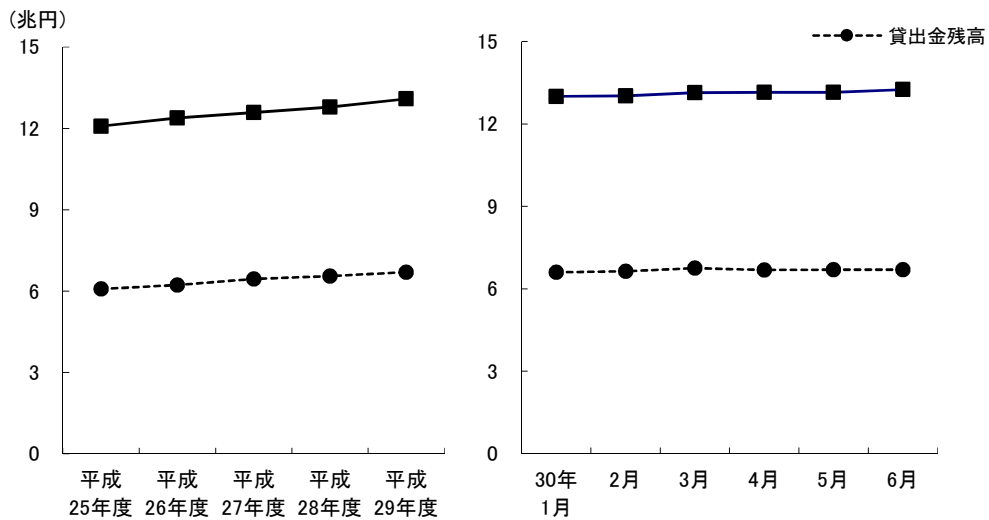
注)対象は群馬県内店舗

国内銀行は都市銀行、地方銀行、地方銀行Ⅱ、信託銀行(信託勘定を含む)を合計した数値

その他は信用組合、商工組合中央金庫、労働金庫、農業協同組合の計。オフショア勘定は除く。

預金残高及び貸出金残高

(年度の数値は月平均)





## 2 手形交換高

年 月	取扱高		不渡手形		取引停止処分		不渡手形発生率	
	枚数 (千枚)	金額 (億円)	枚数 (枚)	金額 (百万円)	枚数 (枚)	金額 (百万円)	枚数 (%)	金額 (%)
平成27年	553	9,135	281	319	51	45	0.05	0.03
平成28年	510	9,035	156	118	19	14	0.03	0.01
平成29年	487	8,142	254	259	23	15	0.05	0.03
30年 1月	43	736	22	21	-	-	0.05	0.03
2月	37	596	21	18	2	0	0.06	0.03
3月	32	533	1	2	-	-	0.00	0.00
4月	36	586	13	168	-	-	0.04	0.29
5月	46	818	45	27	6	2	0.10	0.03
6月	31	708	24	33	7	26	0.08	0.05

資料:群馬県銀行協会

## 3 高崎市融資制度実績

年 月	件 数	金 額
	(件)	(千円)
平成 27年度	855	8,641,604
平成 28年度	643	6,064,058
平成 29年度	566	5,280,779
30年 1月	36	394,350
2月	8	94,400
3月	10	73,439
4月	7	43,300
5月	9	80,693
6月	113	1,139,510

資料:商工振興課

注)小口資金は除く。



# 運 輸



## 1 JR各駅乗客人員状況

(単位:人)

年 度		平成26年度	27年度	28年度	29年度
総 数	総 数	15,423,995	15,857,651	15,969,829	16,492,100
	一 般 定 期	6,631,328	6,879,759	6,969,057	7,342,189
		8,792,667	8,977,892	9,000,772	9,149,911
	1日平均	42,257	43,323	43,749	45,180
高 崎 駅	総 数	10,625,871	10,888,116	10,935,501	11,319,610
	一 般 定 期	5,150,412	5,326,404	5,382,438	5,675,723
		5,475,459	5,561,712	5,553,063	5,643,887
	1日平均	29,111	29,748	29,960	31,012
北 高 崎 駅	総 数	574,549	597,396	576,888	592,942
	一 般 定 期	143,164	154,650	154,913	160,871
		431,385	442,746	421,975	432,071
	1日平均	1,574	1,632	1,580	1,624
群 馬 八 幡 駅	総 数	381,744	392,504	400,382	422,190
	一 般 定 期	112,493	121,288	124,729	135,418
		269,251	271,216	275,653	286,772
	1日平均	1,045	1,072	1,096	1,156
井 野 駅	総 数	751,844	765,301	767,399	777,123
	一 般 定 期	185,316	189,801	194,620	200,952
		566,528	575,500	572,779	576,171
	1日平均	2,059	2,090	2,102	2,129
高 崎 問 屋 町 駅	総 数	1,169,934	1,233,709	1,282,714	1,354,237
	一 般 定 期	312,282	342,819	357,174	383,620
		857,652	890,890	925,540	970,617
	1日平均	3,205	3,370	3,514	3,710
倉 賀 野 駅	総 数	598,106	638,822	660,100	672,323
	一 般 定 期	200,017	210,227	214,768	224,891
		398,089	428,595	445,332	447,432
	1日平均	1,638	1,745	1,808	1,841
新 町 駅	総 数	1,321,947	1,341,803	1,346,845	1,353,675
	一 般 定 期	527,644	534,570	540,415	560,714
		794,303	807,233	806,430	792,961
	1日平均	3,621	3,666	3,689	3,708

資料:JR東日本高崎支社

2 上信電鉄各駅乗客人員等状況

乗客人員状況

(単位:人)

駅名		平成27年度	平成28年度	平成29年度	30年4月	5月	6月
総数	総数	1,454,679	1,420,815	1,430,209	134,061	138,067	129,129
	一般	432,219	426,885	436,879	36,471	40,657	33,099
	定期	1,022,460	993,930	993,330	97,590	97,410	96,030
	1日平均	3,975	3,893	3,918	4,469	4,454	4,304
上信高崎	総数	839,942	808,558	815,556	75,932	78,933	72,035
	一般	300,002	286,498	287,076	23,882	26,553	21,125
	定期	539,940	522,060	528,480	52,050	52,380	50,910
	1日平均	2,295	2,215	2,234	2,531	2,546	2,401
南高崎	総数	18,248	18,756	21,506	1,829	2,043	1,894
	一般	7,628	8,676	10,886	809	993	844
	定期	10,620	10,080	10,620	1,020	1,050	1,050
	1日平均	50	51	59	61	66	63
佐野のわたし	総数	25,311	31,929	37,300	3,568	3,976	3,612
	一般	12,561	15,189	19,960	1,768	2,116	1,902
	定期	12,750	16,740	17,340	1,800	1,860	1,710
	1日平均	69	87	102	119	128	120
根小屋	総数	67,925	64,555	60,507	5,266	5,332	4,972
	一般	18,785	18,745	18,987	1,696	1,912	1,432
	定期	49,140	45,810	41,520	3,570	3,420	3,540
	1日平均	186	177	166	176	172	166
高崎商科 大学前	総数	81,700	77,609	76,774	9,213	8,690	8,889
	一般	9,490	10,319	10,594	963	860	819
	定期	72,210	67,290	66,180	8,250	7,830	8,070
	1日平均	223	0	210	307	280	296
山名	総数	45,731	46,062	47,113	4,040	4,552	4,180
	一般	12,821	15,282	17,953	1,430	1,852	1,420
	定期	32,910	30,780	29,160	2,610	2,700	2,760
	1日平均	125	126	129	135	147	139
西山名	総数	60,949	61,176	63,526	5,472	5,664	5,527
	一般	7,939	8,136	7,876	672	684	667
	定期	53,010	53,040	55,650	4,800	4,980	4,860
	1日平均	167	168	174	182	183	184
馬庭	総数	143,971	144,564	142,993	13,404	13,533	13,034
	一般	16,531	16,794	16,093	1,344	1,533	1,274
	定期	127,440	127,770	126,900	12,060	12,000	11,760
	1日平均	393	396	392	447	437	434
吉井	総数	124,833	119,181	115,866	10,892	10,756	10,411
	一般	35,883	35,811	36,006	2,942	3,136	2,791
	定期	88,950	83,370	79,860	7,950	7,620	7,620
	1日平均	341	327	317	363	347	347
西吉井	総数	46,069	48,425	49,068	4,445	4,588	4,575
	一般	10,579	11,435	11,448	965	1,018	825
	定期	35,490	36,990	37,620	3,480	3,570	3,750
	1日平均	126	133	134	148	148	153

2 上信電鉄各駅乗客人員等状況(続)

収入金額状況

(単位:千円)

駅名		平成27年度	平成28年度	平成29年度	30年4月	5月	6月
総数	総数	395,470	374,360	374,701	33,480	36,507	31,344
	一般	228,332	209,671	206,648	17,059	19,721	15,184
	定期	167,138	164,689	168,053	16,421	16,786	16,160
上信高崎	総数	290,327	270,652	270,400	23,799	26,922	22,094
	一般	186,926	168,614	163,254	13,261	15,961	11,699
	定期	103,401	102,038	107,146	10,538	10,961	10,395
南高崎	総数	2,353	2,450	2,530	236	257	233
	一般	995	1,085	1,440	114	138	114
	定期	1,358	1,365	1,090	122	119	119
佐野のわたし	総数	2,353	2,693	3,364	295	326	316
	一般	1,720	2,009	2,578	228	267	245
	定期	633	684	786	67	59	71
根小屋	総数	9,224	9,077	9,283	767	745	671
	一般	4,510	3,764	3,999	357	404	301
	定期	4,714	5,313	5,284	410	341	370
高崎商科 大学前	総数	1,961	2,052	1,930	182	159	168
	一般	1,463	1,622	1,732	170	147	145
	定期	498	430	198	12	12	23
山名	総数	7,521	8,348	8,202	661	759	728
	一般	4,102	4,430	5,179	444	496	446
	定期	3,419	3,918	3,023	217	263	282
西山名	総数	6,194	6,094	6,592	625	654	622
	一般	1,393	1,601	1,743	149	155	149
	定期	4,801	4,493	4,849	476	499	473
馬庭	総数	20,213	19,330	19,282	1,821	1,813	1,774
	一般	6,289	6,347	5,897	529	502	500
	定期	13,924	12,983	13,385	1,292	1,311	1,274
吉井	総数	45,508	43,433	41,877	4,129	3,870	3,784
	一般	17,673	16,704	17,330	1,477	1,323	1,321
	定期	27,835	26,729	24,547	2,652	2,547	2,463
西吉井	総数	9,816	10,231	11,241	965	1,002	954
	一般	3,261	3,495	3,496	330	328	264
	定期	6,555	6,736	7,745	635	674	690

資料:上信電鉄(株)鉄道部

3 JR貨物輸送状況

(単位:トン)

年 月	倉 賀 野 駅			
	車 扱	コンテナ扱	計	
	[ 発 送 ]			
平成 27年度	124,748	148,926	273,674	
平成 28年度	126,324	154,033	280,357	
平成29年度	131,288	160,840	292,128	
30年	4月	8,460	14,317	22,777
	5月	8,568	12,686	21,254
	6月	7,720	13,181	20,901
	[ 到 着 ]			
平成 27年度	1,321,711	144,817	1,466,528	
平成 28年度	1,339,484	152,679	1,492,163	
平成29年度	1,395,943	169,351	1,565,294	
30年	4月	90,078	11,585	101,663
	5月	91,242	13,140	104,382
	6月	82,722	13,458	96,180

資料:日本貨物鉄道(株)高崎営業所

## 4 ぐるりん路線別乗客人員状況

(単位:人)

路線名	30年1月	2月	3月	4月	5月	6月
少林山線	6,722	6,373	7,639	7,177	6,907	6,956
高経大線	5,563	5,435	6,285	6,660	6,201	6,340
大八木線	4,735	4,607	4,854	5,016	5,548	5,386
京ヶ島線	5,181	4,982	5,769	5,011	5,427	5,538
群馬の森線	8,351	8,170	9,512	9,464	9,338	9,030
倉賀野線	5,945	5,692	6,424	6,221	6,378	6,373
観音山線	5,903	5,264	6,983	6,530	6,581	6,135
岩鼻線	3,194	2,901	3,491	3,436	3,462	3,251
都心循環線	4,517	4,377	5,591	5,046	5,184	5,795
榛名線	1,035	1,006	1,010	1,101	1,208	1,268
倉淵線	567	581	685	696	767	669
こうづけ国分寺線	223	258	321	295	272	329
かみつけの里線	233	242	325	319	299	330
白川線	45	42	34	34	44	55
生原線	36	44	56	48	40	46
松原線	44	59	71	89	76	65
柏木沢線	28	22	15	17	39	25
新町線	452	380	478	530	542	484
総数	52,774	50,435	59,543	57,690	58,313	58,075
1日平均	1,778	1,824	1,944	1,944	1,904	1,954

資料:地域交通課

注)こうづけ国分寺線・かみつけの里線は日曜・祝日運休 白川線は火・水曜運行(祝日・12/30～1/3運休)  
 生原線は月・木・金曜運行(祝日・12/30～1/3運休) 松原線は火・木・金曜運行(祝日・12/30～1/3運休)  
 柏木沢線は月・水曜運行(祝日・12/30～1/3運休) 新町線は日曜・祝日・12/29～1/3運休  
 他は1/1のみ運休

注)1日平均は、路線毎に1月あたりの運行日数が異なることから参考値として記載しています。

## 5 はるバス路線別乗客人員状況

(単位:人)

路線名	30年1月	2月	3月	4月	5月	6月
斉渡中北線	181	211	233	201	252	231
宮沢白岩線	473	477	538	440	456	527
総数	654	688	771	641	708	758
1日平均	28	30	30	27	30	29

資料:地域交通課

注)日曜・祝日・12/30～1/3運休

## 6 よしいバス路線別乗客人員状況

(単位:人)

路線名	30年1月	2月	3月	4月	5月	6月
坂口・奥平線	472	438	435	445	582	615
東谷・西吉井線	117	136	149	126	113	192
多比良・小串線	878	918	931	914	1,136	1,153
南陽台・馬庭線	216	296	301	224	234	248
吉井・藤岡線	99	110	118	106	102	155
総数	1,782	1,898	1,934	1,815	2,167	2,363
1日平均	78	83	74	76	90	91

資料:吉井支所地域振興課

注)日曜・祝日・12/29～1/3運休

7 関越交通(株)バス路線別乗客人員状況 (単位:人)

路線名	30年1月	2月	3月	4月	5月	6月
高崎駅～金古～渋川駅	9,644	7,893	9,924	10,952	10,445	9,802
〃～群馬温泉～渋川駅	1,745	1,517	1,551	1,846	1,630	1,345
〃～金古～群馬温泉	6,486	6,048	7,484	8,682	8,076	6,674
〃～イオンモール高崎前～渋川駅	5,292	4,560	5,558	6,156	5,850	4,951
〃～イオンモール高崎前～群馬温泉	793	777	897	957	944	894
総数	23,960	20,795	25,414	28,593	26,945	23,666
1日平均	773	671	820	953	869	789

資料:関越交通(株)

8 日本中央バス(株)バス路線別乗客人員状況 (単位:人)

路線名	30年1月	2月	3月	4月	5月	6月
新町駅～上野村	3,973	3,974	4,546	5,481	5,593	5,113
高崎駅～大胡駅	2,405	2,084	2,032	2,519	2,519	3,083
1日平均	206	216	212	281	262	273

資料:日本中央バス(株)

9 上信電鉄(株)バス路線別乗客人員状況 (単位:人)

路線名	30年1月	2月	3月	4月	5月	6月
中央前橋駅～京目～高崎駅	4,435	4,343	4,538	5,597	4,035	4,842
前橋駅～京目～高崎駅	3,849	3,676	4,055	5,069	3,583	4,163
高崎駅～鶴辺団地	847	888	1,038	1,116	1,072	1,103
高崎問屋町駅～高崎駅～鶴辺団地	896	857	980	740	642	770
高崎問屋町駅～高崎駅～ファミリーパーク	-	-	-	66	118	89
高崎問屋町駅～(飯塚町)～高崎駅	17	15	23	50	46	54
総数	10,044	9,779	10,634	12,638	9,496	11,021
1日平均	324	349	343	421	306	367

資料:上信電鉄(株)自動車部

10 (株)群馬バス路線別乗客人員状況 (単位:人)

路線名	30年1月	2月	3月	4月	5月	6月
高崎駅～伊香保	4,769	4,070	4,516	5,493	4,627	4,035
〃～浜川・沖～箕郷	17,340	14,498	15,482	22,376	18,325	16,462
〃～しんとう温泉 榛東村役場	3,213	2,989	3,290	3,749	3,255	3,280
〃～榛名湖	8,996	7,294	8,197	13,473	10,437	9,719
〃～本郷～室田	6,668	4,817	5,750	11,818	7,942	7,943
〃～権田	5,008	4,101	4,580	11,078	4,913	4,820
〃～里見～室田	8,694	7,237	8,881	10,481	9,207	8,848
〃～安中	860	798	884	855	846	830
〃～イオン・金古～三愛クリニック 榛東村役場	3,444	2,448	6,256	3,401	2,818	2,765
〃～イオン高崎	12,668	10,778	15,845	14,246	12,734	11,637
〃～南陽台	5,257	4,847	5,089	5,353	5,587	5,501
〃～亀里	322	298	271	187	261	349
〃～中央中等	-	-	-	-	-	-
箕郷～渋川	1,317	1,067	973	999	1,066	1,125
〃～はるな郷	301	318	364	372	312	303
〃～駒寄	74	76	88	89	92	93
総数	78,931	65,636	80,466	103,970	82,422	77,710
1日平均	2,546	2,117	2,596	3,466	2,659	2,590

資料:(株)群馬バス

11 群馬中央バス(株)バス路線別乗客人員状況 (単位:人)

路線名	30年1月	2月	3月	4月	5月	6月
高崎駅～芝塚・バイパス～前橋	8,933	9,329	8,902	9,250	8,490	8,656
高崎駅～県立女子大学～伊勢崎駅	5,536	4,325	3,705	4,923	5,407	4,751
総数	14,469	13,654	12,607	14,173	13,897	13,407
1日平均	467	440	407	472	448	447

資料:群馬中央バス(株)

12 永井運輸(株)バス路線別乗客人員状況 (単位:人)

路線名	30年1月	2月	3月	4月	5月	6月
新町駅～玉村町役場	3,827	3,189	3,003	4,687	5,325	5,188
1日平均	123	114	97	156	172	173

資料:永井運輸(株)

13 高速道路インター利用状況

高崎インター(関越自動車道)

(単位:台)

年月	総数	普通車	大型車	特大車	中型車	軽二輪車
[ 入 車 ]						
平成 27年度	2,891,433	2,162,318	149,282	14,754	190,139	374,940
平成 28年度	2,892,299	2,149,405	157,598	15,604	187,923	381,769
平成 29年度	2,854,058	2,120,398	153,605	15,184	183,216	381,655
30年 1月	216,658	162,200	11,023	1,114	13,393	28,928
2月	206,957	152,130	11,968	1,095	14,119	27,645
3月	246,845	181,618	14,153	1,253	16,354	33,467
4月	231,620	171,109	13,006	1,308	14,905	31,292
5月	235,383	174,885	12,652	1,373	14,466	32,007
6月	230,807	170,239	13,210	1,269	14,914	31,175
[ 出 車 ]						
平成 27年度	2,957,292	2,199,416	152,347	17,440	198,171	389,918
平成 28年度	2,962,450	2,195,781	155,279	18,122	194,515	398,753
平成 29年度	2,959,654	2,183,534	162,153	17,817	193,837	402,313
30年 1月	227,115	168,307	12,022	1,351	14,797	30,638
2月	217,880	158,696	12,857	1,390	15,299	29,638
3月	257,355	187,672	15,253	1,550	17,454	35,426
4月	237,953	173,647	13,983	1,582	15,843	32,952
5月	243,362	178,693	13,673	1,625	15,545	33,826
6月	239,369	174,711	14,139	1,501	16,091	32,999

## 高崎玉村スマートインター(関越自動車道)

(単位:台)

年 月	総 数	普 通 車	大 型 車	特 大 車	中 型 車	軽 二 輪 車
			[ 入 車 ]			
平成 27年度	1,146,660	788,001	130,777	16,071	98,467	113,344
平成 28年度	1,268,354	853,421	153,464	17,360	115,246	128,863
平成 29年度	1,409,976	935,563	173,523	21,127	135,671	144,092
30年 1月	109,201	72,195	13,843	1,631	10,539	10,993
2月	107,845	69,560	14,657	1,767	11,025	10,836
3月	127,444	83,011	16,348	2,061	13,032	12,992
4月	121,923	80,495	14,866	1,828	12,120	12,614
5月	121,908	81,009	14,446	1,828	11,828	12,797
6月	121,819	79,553	15,345	1,932	12,443	12,546
			[ 出 車 ]			
平成 27年度	1,191,797	821,165	131,251	13,195	104,906	121,280
平成 28年度	1,301,840	873,183	154,979	14,647	121,919	137,112
平成 29年度	1,428,153	948,344	173,669	17,938	139,243	148,959
30年 1月	110,862	73,849	13,859	1,355	10,627	11,172
2月	109,830	71,342	14,612	1,422	11,114	11,340
3月	128,212	84,073	16,060	1,825	12,942	13,312
4月	119,642	79,413	14,243	1,647	11,641	12,698
5月	122,057	81,781	13,829	1,558	11,653	13,254
6月	120,855	79,143	15,058	1,623	12,177	12,854

## 前橋インター(関越自動車道)

(単位:台)

年 月	総 数	普 通 車	大 型 車	特 大 車	中 型 車	軽 二 輪 車
			[ 入 車 ]			
平成 27年度	3,763,107	2,746,594	168,102	18,673	323,008	506,730
平成 28年度	3,810,385	2,762,215	178,205	19,469	326,448	524,048
平成 29年度	3,807,292	2,732,978	188,093	22,131	335,817	528,273
30年 1月	289,936	208,739	14,464	1,625	25,990	39,118
2月	281,167	199,161	15,239	1,748	26,693	38,326
3月	334,319	237,103	17,933	1,943	30,923	46,417
4月	312,628	222,739	15,981	1,906	28,031	43,971
5月	320,300	230,406	15,122	2,001	27,407	45,364
6月	315,556	225,079	16,096	1,990	28,017	44,374
			[ 出 車 ]			
平成 27年度	3,810,248	2,782,623	168,875	17,499	322,610	518,641
平成 28年度	3,840,410	2,781,243	175,963	18,356	326,001	538,847
平成 29年度	3,837,883	2,756,954	183,540	20,763	333,055	543,571
30年 1月	295,057	212,972	14,047	1,477	25,708	40,853
2月	282,056	199,710	14,999	1,546	26,527	39,274
3月	336,400	238,480	17,532	1,826	30,651	47,911
4月	314,181	224,221	15,767	1,583	27,484	45,126
5月	322,317	231,858	14,979	1,877	26,784	46,819
6月	317,796	226,908	16,109	1,737	27,412	45,630



## 藤岡インター(上信越自動車道)

(単位:台)

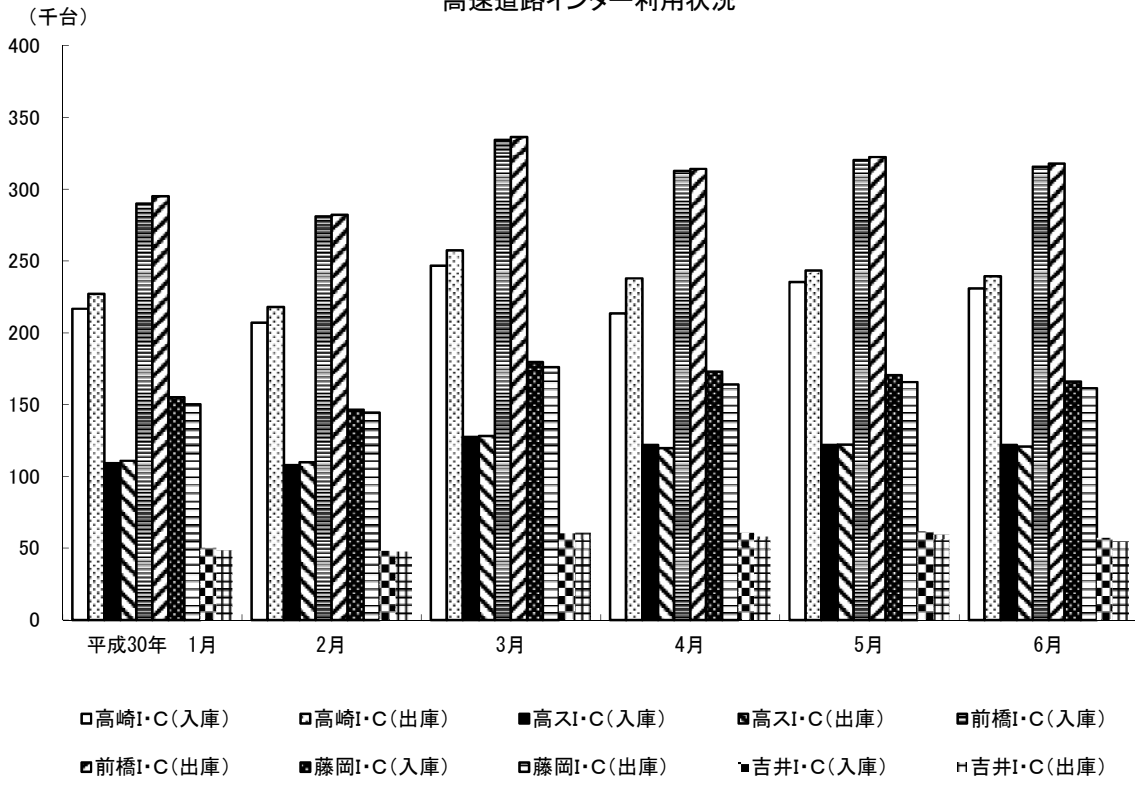
年 月	総 数	普 通 車	大 型 車	特 大 車	中 型 車	軽 二 輪 車
			[ 入 車 ]			
平成 27年度	2,106,051	1,450,846	164,888	24,014	199,430	266,873
平成 28年度	2,066,136	1,412,958	164,127	25,622	195,795	267,634
平成 29年度	2,074,749	1,395,227	179,727	29,436	201,402	268,957
30年 1月	155,071	104,121	13,997	2,109	15,013	19,777
2月	146,498	95,055	14,993	2,166	15,631	18,653
3月	179,618	119,300	16,454	2,615	18,282	22,967
4月	172,849	115,563	15,364	2,482	16,649	22,791
5月	170,577	114,762	14,539	2,349	16,071	22,856
6月	166,097	110,433	14,574	2,266	16,423	22,401
			[ 出 車 ]			
平成 27年度	2,042,388	1,393,586	178,225	26,788	192,821	250,968
平成 28年度	2,013,492	1,365,007	178,103	26,672	191,591	252,119
平成 29年度	2,023,674	1,353,055	192,291	28,925	195,866	253,535
30年 1月	150,307	100,234	15,104	2,057	14,450	18,462
2月	144,221	93,407	15,676	2,140	15,246	17,752
3月	175,987	116,438	17,331	2,472	17,906	21,840
4月	164,048	109,255	15,732	2,337	15,671	21,053
5月	165,658	110,699	15,491	2,359	15,542	21,567
6月	161,393	106,333	15,600	2,254	16,074	21,132

## 吉井インター(上信越自動車道)

(単位:台)

年 月	総 数	普 通 車	大 型 車	特 大 車	中 型 車	軽 二 輪 車
			[ 入 車 ]			
平成 27年度	711,966	503,756	54,808	8,925	59,606	84,871
平成 28年度	699,765	491,318	56,306	8,742	58,025	85,374
平成 29年度	709,528	490,216	63,472	8,238	60,337	87,310
30年 1月	50,296	34,856	4,377	486	4,320	6,257
2月	48,250	31,632	5,373	632	4,719	5,894
3月	60,375	40,654	6,219	754	5,496	7,261
4月	60,938	41,860	5,777	722	5,233	7,346
5月	61,599	42,960	5,359	593	5,012	7,675
6月	57,348	39,751	4,987	617	5,027	6,966
			[ 出 車 ]			
平成 27年度	683,107	489,482	49,591	5,640	57,791	80,603
平成 28年度	679,798	485,115	49,154	6,793	55,723	83,013
平成 29年度	691,127	484,080	57,455	8,385	57,082	84,125
30年 1月	48,568	33,913	3,978	534	4,185	5,958
2月	47,656	31,821	4,841	720	4,552	5,722
3月	60,871	41,996	5,595	782	5,276	7,222
4月	58,001	40,423	4,977	648	4,929	7,024
5月	59,400	41,966	4,740	586	4,734	7,347
6月	54,615	38,316	4,246	668	4,562	6,823

### 高速道路インター利用状況

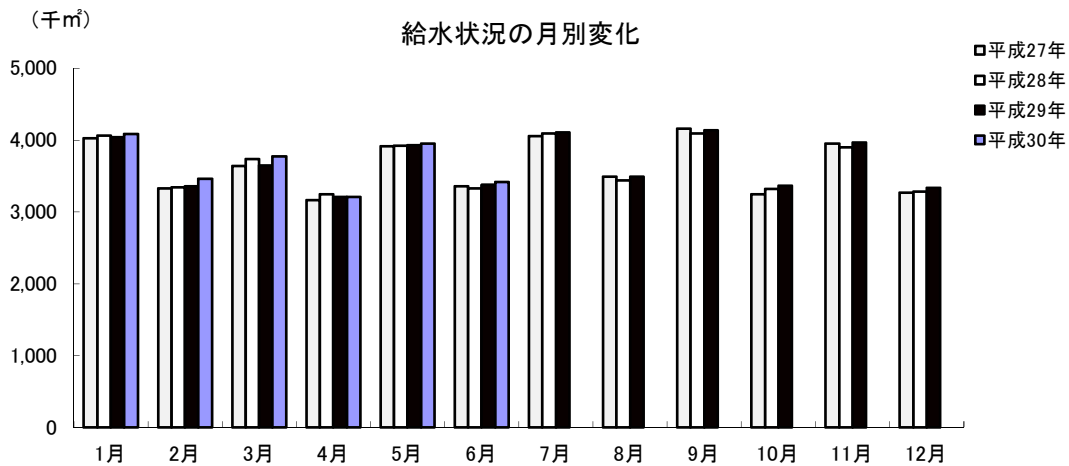


# ◆◆◆ 水道・ガス ◆◆◆

## 1 水道用途別利用状況

年 月	総 数	家 庭 用	業 務 用	浴 場 用	公 共 用	臨 時 用
[ 栓 数 ]						
平成 27年度	171,893	157,438	13,348	4	1,094	9
平成 28年度	173,506	159,042	13,353	4	1,098	9
平成 29年度	175,105	160,617	13,370	4	1,108	6
30年						
1月	164,301	149,799	13,386	4	1,103	9
2月	174,398	159,901	13,383	4	1,105	5
3月	175,105	160,617	13,370	4	1,108	6
4月	175,300	160,836	13,345	4	1,108	7
5月	175,063	160,588	13,361	4	1,102	8
6月	175,524	161,049	13,364	4	1,100	7
[ 給 水 量 ] (m <sup>3</sup> )						
平成 27年度	43,716,654	31,960,232	10,015,131	13,026	1,727,775	490
平成 28年度	43,679,939	31,926,545	10,050,259	11,527	1,691,127	481
平成 29年度	44,247,128	32,074,714	10,431,893	11,594	1,728,485	442
30年						
1月	4,088,086	2,968,648	977,842	1,366	140,198	32
2月	3,465,286	2,582,720	772,455	677	109,397	37
3月	3,777,402	2,705,255	936,466	1,242	134,410	29
4月	3,210,409	2,359,830	745,731	637	104,190	21
5月	3,949,815	2,846,647	972,345	1,345	129,439	39
6月	3,414,697	2,501,311	794,260	610	118,508	8

資料:水道局料金課



## 2 給水人口・戸数

年 月	行政区域内人口	給水人口	給水戸数	普及率(%)
平成 27年度末	375,035	368,166	157,405	98.2
平成 28年度末	374,491	367,704	158,859	98.2
平成 29年度末	373,674	367,092	160,293	98.2
30年 1月	374,472	367,864	160,319	98.2
2月	374,243	367,645	160,227	98.2
3月	373,674	367,092	160,293	98.2
4月	374,030	367,487	161,011	98.3
5月	374,177	367,642	161,276	98.3
6月	374,187	367,660	161,363	98.3

資料:水道局料金課

## 3 公共下水道水洗化状況

年 月	行政区域内人口	処理区域内人口	普及率(%)	水洗便所設置済人口	水洗化率(%)
平成 27年度末	375,035	271,418	72.4	256,995	94.7
平成 28年度末	374,491	273,240	73.0	258,912	94.8
平成 29年度末	373,674	273,766	73.3	259,331	94.7
30年 1月	374,472	274,178	73.2	259,912	94.8
2月	374,243	274,166	73.3	259,862	94.8
3月	373,674	273,766	73.3	259,331	94.7
4月	374,030	274,312	73.3	259,819	94.7
5月	374,177	274,493	73.4	260,035	94.7
6月	374,187	274,426	73.3	260,031	94.8

資料:下水道局維持管理課 普及率(%)=処理区域内人口/行政区域内人口

水洗化率(%)=水洗便所設置済人口/処理区域内人口

## 4 ガス業種別需要状況

年 月	総 数	工 業 用	商 業 用	公 共 用	医 療 用	家 庭 用
		[ 件 数 ]				
平成 26年度末	38,763	79	2,069	345	241	36,029
平成 27年度末	38,978	80	2,083	349	234	36,232
平成 28年度末	39,239	77	2,087	357	236	36,482
		[ 販 売 量 ] ( 10,306 kcal/m <sup>3</sup> )				
平成 26年度末	75,149,658	48,336,770	5,882,418	2,444,038	2,583,444	15,902,988
平成 27年度末	74,125,037	47,841,673	5,649,569	2,490,870	2,732,241	15,410,684
平成 28年度末	75,803,623	49,021,650	5,614,364	2,631,001	2,666,666	15,869,942
年 度	メーター取付数(個:年度末)			供給量(m <sup>3</sup> :年度)		
平成 29年度	44,774			77,369,039		

資料:東京ガス(株)群馬支社

注)平成29年度から「ガス小売完全自由化」のため表示の変更

# ◆◆◆ 治 安 ・ 災 害 ◆◆◆

## 1 刑法犯発生検挙状況

年 月	総 数	凶 悪 犯	粗 暴 犯	窃 盗 犯	知 能 犯	風 俗 犯	そ の 他
	[ 発 生 件 数 ]						
平成 27年	3,236	14	293	2,288	126	21	494
平成 28年	2,783	16	298	1,815	145	29	480
平成 29年	2,409	8	253	1,571	206	25	346
30年 1 ～ 3月	574	2	45	420	29	4	74
4 ～ 6月	529	4	47	359	30	3	86
	[ 検 挙 件 数 ]						
平成 27年	1,488	13	275	934	111	17	138
平成 28年	1,477	11	272	925	141	27	101
平成 29年	1,216	9	238	747	102	26	94
30年 1 ～ 3月	363	4	47	250	38	4	20
4 ～ 6月	268	3	41	181	21	4	18

資料:高崎警察署

## 2 刑法犯検挙人員状況

年 月	総 数	凶 悪 犯	粗 暴 犯	窃 盗 犯	知 能 犯	風 俗 犯	そ の 他
平成 27年	965 (138)	15 (-)	300 (24)	469 (88)	60 (3)	15 (1)	106 (22)
平成 28年	894 (75)	12 (2)	304 (16)	421 (36)	53 (3)	22 (1)	82 (17)
平成 29年	753 (47)	9 (-)	252 (4)	346 (30)	57 (4)	14 (2)	75 (7)
30年 1 ～ 3月	120 (13)	2 (-)	31 (3)	57 (8)	13 (1)	4 (-)	13 (1)
4 ～ 6月	176 (12)	3 (-)	52 (-)	90 (11)	14 (1)	2 (-)	15 (-)

資料:高崎警察署

注) ( )内は少年の数で内書き。

3 風俗営業所数

年	月	1号		2号		3号		4号		5号		6号		7号					8号	
		キャバレー	主として和風設備	主として洋風設備	ナイトクラブ等	ダンスホール	ダンス教習所	低照明度飲食店	区画席飲食店	パチンコ	回胴式	スマートボール	麻雀	射的	その他	専業	飲食併設	その他		
平成	25年末	17	15	71	2	-	-	-	-	32	3	-	28	-	-	7	-	5		
平成	26年末	17	15	71	1	-	-	-	-	31	3	-	26	-	-	5	-	5		
平成	27年末	15	14	71	1	-	-	-	-	30	3	-	23	-	-	4	-	4		
28年	6月末	14	14	75	-	-	-	-	-	28	3	-	23	-	-	4	-	4		

注) 風俗営業等の規制及び業務の適正化等に関する法律(昭和23年7月10日法律第122号)の改正

平成28年6月23日改正風俗営業法施行に伴い、各号の営業形態許可対象が、以下の表のとおり改正

改正後の風俗営業所数

年	月	1号		2号	3号	4号		5号		
		キャバレー等	主として和風設備	主として洋風設備	低照明度飲食店	区画席飲食店	パチンコ	麻雀	その他遊技場	ゲームセンター等
28年	6月末	14	11	75	-	-	28	23	3	8
28年	12月	14	12	78	-	-	27	21	3	8
30年	1月	14	12	83	-	-	28	17	3	8
	2月	14	12	82	-	-	28	17	3	8
	3月	14	12	82	-	-	28	17	3	8
	4月	14	12	82	-	-	28	17	3	8
	5月	14	12	83	-	-	28	17	3	8
	6月	14	12	84	-	-	28	17	3	8

資料:高崎警察署

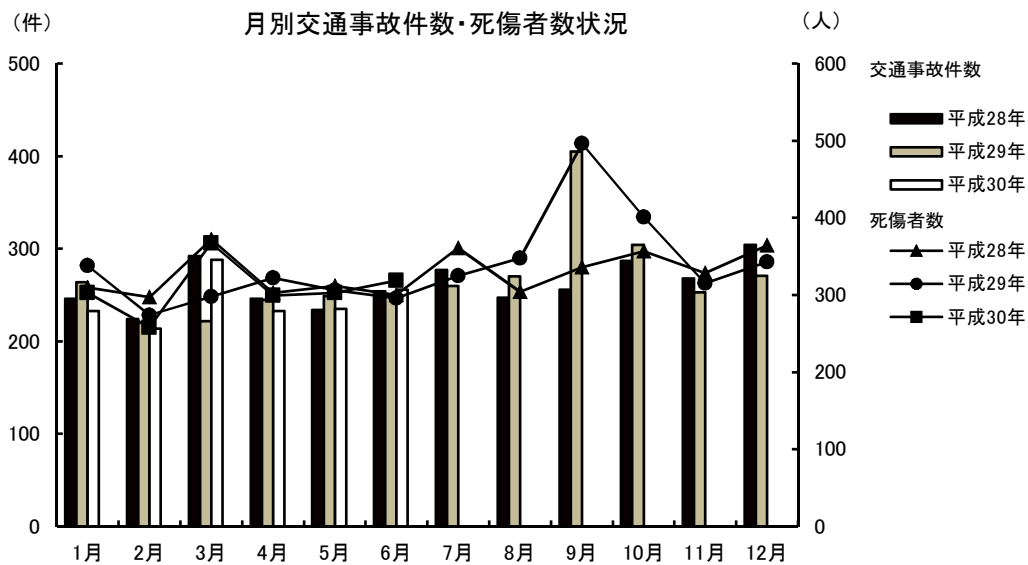
注)4号その他は、スロット(回胴式)で、パチンコの内数

4 交通違反件数と交通事故(広域圏)

年 月	交通違反件数	交 通 事 故 (人身事故)				
		事 故 件 数	死 傷 者 数			
			総 数	死 者	負 傷 者	
平成 27年	9,805	3,348	4,246	9	4,237	
平成 28年	9,279	3,135	3,947	7	3,940	
平成 29年	11,884	3,059	3,873	9	3,864	
30年 1月		233	303	-	303	
2月		214	258	-	258	
3月		288	367	1	366	
4月		233	299	-	299	
5月		235	303	1	302	
6月		256	319	-	319	

資料:高崎警察署

注)交通違反件数については件数計上に時差があり、概数となるため年累計は表示するが、月件数は表示しない。



5 火災発生件数

(単位:件)

年 月	原 因 別					火 災 種 別				
	総 数	失 火	放 火	不明調査中	そ の 他	建 物	林 野	車 両	そ の 他	
平成 27年	115	55	15	24	21	62	3	10	40	
平成 28年	98	56	12	11	19	65	-	11	22	
平成 29年	113	66	11	17	19	54	2	13	44	
30年 1月	6	1	-	3	2	4	-	1	1	
2月	12	8	1	3	-	4	2	2	4	
3月	16	13	-	-	3	6	-	1	9	
4月	7	4	-	-	3	1	-	1	5	
5月	5	4	-	-	1	2	-	-	3	
6月	11	6	-	3	2	7	-	1	3	

資料:消防局予防課

注)放火は、放火の疑いも含む。

6 火災り災及び損害状況

年 月	り災世帯	り災棟数				損 害 面 積			死 傷 者 数		見 積 損 害 額 ( 千 円 )			
		全焼	半焼	部分焼	ぼや	建物 (㎡)		林野 (a)	死者	負傷者	建 物	収容物	その他	計
						床面積	表面積							
平成 27年	44	21	4	23	40	2,469	198	51	4	19	156,865	27,590	6,123	190,578
平成 28年	66	25	3	34	36	4,617	518	-	10	19	260,197	203,668	892	464,757
平成 29年	54	23	6	32	34	5,294	213	8	3	14	497,664	457,627	7,471	962,762
30年 1月	9	3	-	8	4	342	124	-	1	2	20,999	1,619	5,874	28,492
2月	7	3	1	1	4	372	13	14	2	1	5,377	899	192	6,468
3月	2	-	-	2	4	1	15	-	-	-	64	40	27	131
4月	-	1	-	-	-	18	-	-	-	-	35	7	-	42
5月	-	-	-	1	1	20	-	-	-	-	-	3	-	3
6月	4	-	-	2	5	50	1	-	-	4	-	-	1,400	1,400

資料:消防局予防課

注)吉井地域は含まれない。

注)損害額については、速報値

7 火災原因別発生状況

(単位:件)

年 月	総 数	火遊び	たばこ	たき火	風呂釜	電気製品	ストーブ	コンロ	放 火 (疑い含む)	不 明 調査中	その他
平成 27年	115	-	6	8	-	1	2	10	15	24	49
平成 28年	98	-	8	8	1	1	2	12	12	11	43
平成 29年	113	1	10	11	-	17	2	9	11	17	35
30年 1月	6	-	-	-	-	1	-	-	-	3	2
2月	12	-	2	1	-	-	2	-	1	3	3
3月	16	2	-	5	-	1	-	2	-	-	6
4月	7	-	-	1	-	3	-	-	-	-	3
5月	5	-	-	1	-	1	1	-	-	-	2
6月	11	1	-	1	-	1	-	1	-	3	4

資料:消防局予防課

注)吉井地域は含まれない。

8 事故別救急出場状況

(単位:件)

事故種類	平成27年	平成28年	平成29年	30年 1月	2月	3月	4月	5月	6月
火 災	81	83	68	6	8	8	-	1	9
自然災害	1	-	-	-	-	-	-	-	-
水 難	4	5	2	-	1	-	-	-	1
交 通	1,557	1,549	1,491	109	92	120	115	120	122
労働災害	128	136	150	13	9	14	9	12	6
運動競技	86	87	98	2	8	6	9	14	10
一般負傷	2,096	2,224	2,220	239	179	182	173	170	199
加 害	81	64	70	3	2	9	2	6	3
自損行為	147	146	133	11	6	13	16	14	10
急 病	9,824	9,880	10,296	1,047	870	865	809	846	890
転 送	1,799	1,623	1,788	149	149	179	112	143	126
そ の 他	88	112	113	8	3	8	11	6	6
出場件数	15,892	15,909	16,429	1,587	1,327	1,404	1,256	1,332	1,382
収容人員	14,773	14,876	15,410	1,477	1,220	1,307	1,170	1,266	1,324

資料:消防局警防課

注)吉井地域は含まれない。



## 9 青少年補導状況

(単位:人)

年 月	総 数			小 学 生			中 学 生			高 校 生			勤 労 青 少 年 等		
	計	男	女	計	男	女	計	男	女	計	男	女	計	男	女
平成 27年度	1	1	-	1	1	-	-	-	-	-	-	-	-	-	-
平成 28年度	1	1	-	-	-	-	-	-	-	-	-	-	1	1	-
平成 29年度	1	1	-	-	-	-	-	-	-	-	-	-	1	1	-
30年 1月	-	-	-	-	-	-	-	-	-	-	-	-	-	-	-
2月	-	-	-	-	-	-	-	-	-	-	-	-	-	-	-
3月	-	-	-	-	-	-	-	-	-	-	-	-	-	-	-
30年 4月	-	-	-	-	-	-	-	-	-	-	-	-	-	-	-
5月	-	-	-	-	-	-	-	-	-	-	-	-	-	-	-
6月	-	-	-	-	-	-	-	-	-	-	-	-	-	-	-

資料:防犯・青少年課

4月～6月 補導員延べ人員492人

## 10 青少年相談受理件数

(単位:件)

年 月	総 数			小 学 生			中 学 生			高 校 生			勤 労 青 少 年 等		
	計	男	女	計	男	女	計	男	女	計	男	女	計	男	女
平成 27年度	69	34	35	32	17	15	9	4	5	17	6	11	11	7	4
平成 28年度	46	16	30	15	4	11	5	2	3	15	3	2	11	7	4
平成 29年度	70	52	18	7	3	4	8	5	3	14	8	6	41	36	5
30年 1月	5	4	1	-	-	-	1	1	-	-	-	-	4	3	1
2月	8	5	3	1	-	1	-	-	-	2	2	-	5	3	2
3月	4	3	1	1	1	1	-	-	-	1	-	1	2	2	-
30年 4月	18	8	10	-	-	-	1	-	1	5	-	5	12	8	4
5月	10	4	6	-	-	-	-	-	-	-	-	-	10	4	6
6月	8	5	3	3	1	2	1	-	1	-	-	-	4	4	-

資料:防犯・青少年課



# 土 地 ・ 住 宅



## 1 地価公示標準地価格(1㎡)

1月1日

場 所	平成29年	平成30年	場 所	平成29年	平成30年
竜見町3番2	83,600	85,300	新町字町南1569番11	43,500	43,500
柳川町146番4外	99,800	101,000	乗附町字五百山1507番1	32,200	31,600
下小島町76番9	69,000	69,700	並榎町184番7	62,100	62,100
上並榎町字八反田205番4	70,800	71,500	真町8番外	130,000	135,000
足門町字鶴巻1614番1	42,900	42,400	八島町63番1外	363,000	400,000
菊地町字大明神261番3外	36,200	35,400	連雀町85番1外	187,000	192,000
井野町364番2	62,600	62,600	中紺屋町22番1外	77,300	77,300
中居町三丁目31番12	71,100	72,500	住吉町15番6	71,500	71,500
中泉町字横堀300番44	50,500	50,800	間屋町三丁目9番10	61,900	61,700
岩押町124番8「岩押町16-2」	96,300	101,000	倉賀野町字西上正六32番1外	55,200	55,200
高関町字岡久保513番2	76,400	78,000	飯塚町字島前1554番3	74,400	74,400
下之城町字松村471番3外	61,200	61,400	柳川町43番1	85,200	85,200
矢島町字竹ノ内435番4	40,100	39,300	和田町1番11	79,200	80,200
三ツ寺町字村前道下969番5	44,000	43,700	請地町11番13	76,000	76,000
上里見町字町西875番2	23,400	23,000	北通町63番2外	80,900	81,700
倉賀野町字上町5558番14	63,100	63,100	通町52番1	177,000	182,000
上佐野町字屋敷北262番3外	54,600	54,600	江木町字西前沖154番4	-	74,200
石原町字鶴辺3548番53	40,900	40,300	栄町11番1「栄町17-26」	286,000	303,000
片岡町三丁目27番9「片岡町3-27-3」	62,300	62,300	中居町四丁目12番3外	73,800	74,500
下小嶋町字下久保612番7外	54,300	54,300	箕郷町西明屋字連雀町288番6外	32,300	31,700
阿久津町字新田田1136番1	30,500	29,900	中泉町635番2	69,400	68,900
下里見町字小五郎谷戸929番1外	29,500	29,300	並榎町51番1	81,200	81,200
新町字諏訪3042番2	43,000	43,000	中里見町字根岸121番2外	37,000	36,000
下豊岡町字原郷179番6	44,000	43,300	倉賀野町字上町1147番1	61,400	61,200
飯塚町字大道東1003番18	66,600	67,400	新町字町並2679番5外	43,800	43,800
剣崎町字森下224番36	42,000	41,200	上豊岡町572番6	51,200	51,000
江木町字若宮1471番1	81,100	84,200	上豊岡町571番7	24,600	24,400
小八木町2028番4	65,700	65,700	小八木町字薬研寺307番2	23,100	22,900
稻荷台町字村西32番11	37,800	37,400	宮原町3番9	26,300	26,100
吉井町吉井字北町152番5	33,100	32,400	資料:群馬県		
倉賀野町字原東2841番	44,500	44,200			
天神町37番	65,400	65,400			
新町字蛇場見1873番3	39,900	39,900			
上中居町字咲地藏483番12	75,000	77,200			
倉賀野町6335番	59,800	60,100			
箕郷町西明屋字明屋113番2	32,100	31,500			
箕郷町生原字滝沢1021番12	31,500	30,900			
吉井町吉井川字滝ノ宮501番2	26,500	26,000			
筑縄町字大塚前558番72	65,400	65,400			

## 2 地価調査基準地価格(1㎡)

7月1日

場	所	平成 28年	平成 29年	場	所	平成 28年	平成 29年
八幡町字築山719番13		37,500	36,900	連雀町85番1外		186,000	188,000
柳川町146番4外		99,000	100,000	鶴見町3番12		159,000	164,000
城山町一丁目13番3		37,400	36,600	中紺屋町22番1外		77,300	77,300
北久保町9番11外		50,400	49,700	八千代町一丁目12番9「八千代町1-12-8」		67,900	67,900
石原町字川久保4143番1		59,000	59,000	飯塚町字問屋町前1124番		79,700	79,700
鼻高町41番27		36,500	35,800	江木町字観音沖622番4		71,100	71,100
矢中町43番3		76,500	78,000	飯塚町字島前1554番3		74,400	74,400
東町241番7外		88,000	90,000	新町字笛木境2271番4		53,000	53,000
浜尻町字八坂西996番17		56,900	56,900	吉井町吉井字通町75番1		34,800	34,000
緑町三丁目14番2		61,000	61,500	下之城町字村北176番7外		73,500	73,500
倉賀野町字上町5558番14		62,900	63,100	菅谷町字滝社115番1外		52,700	52,500
八千代町三丁目17番4「八千代町3-17-11」		65,800	65,800	江木町字若宮1539番2		95,400	96,500
上中居町字西屋敷182番3		81,500	83,700	倉賀野町2457番2		25,600	25,200
東貝沢町二丁目4番3外		72,000	72,500	島野町字大岩994番1外		59,700	58,800
新町字下河原731番8		41,000	41,000	根小屋町字上石堂2227番5		31,400	30,500
新町字笛木境2270番23		43,800	43,800	中里町字薬師259番3		23,400	22,900
飯塚町字十二前1388番1		72,200	73,300	岩押町120番16外「岩押町19-3」		147,000	155,000
昭和町96番1		66,100	66,100	西横手町351番1		21,800	21,600
並榎町122番11外		66,500	66,500	檜物町162番		214,000	222,000
石原町字中石原1539番3		51,900	51,300	資料:群馬県			
寺尾町字館台1567番8		32,800	32,000				
上並榎町字八反田205番4		70,300	71,200				
下和田町二丁目5番2「下和田町2-5-7」		72,000	73,200				
倉渕町三ノ倉字中村4601番7		9,450	9,200				
倉渕町川浦字四目町3674番2外		5,170	5,050				
箕郷町善地字中善地825番2外		6,000	5,850				
箕郷町上芝字社宮司423番20		30,800	30,200				
箕郷町矢原字藤森506番8		20,000	19,800				
菅谷町字紺屋貝戸676番7		48,900	49,200				
金古町字王塚1535番47		31,100	30,400				
三ツ寺町字寺北45番2		36,700	36,100				
下室田町字清水978番1		27,600	27,000				
上室田町字両庭1600番2		7,400	7,200				
本郷町字塚中550番2		22,900	22,500				
吉井町吉井字柵687番2		31,500	30,900				
吉井町多比良字宿畑2265番1		12,500	12,100				
吉井町長根字宿裏1506番2		26,000	25,400				
栄町3番5外「栄町2-10」		213,000	221,000				
本町28番2外		79,400	79,400				

### 3 農地転用状況

年 月	総 数	転用届出(市街化区域)				転用許可(市街化調整区域)			
		計	住 宅	工 場	その他	計	住 宅	工 場	その他
[ 件 数 ]									
平成27年度	1,336	646	475	9	162	690	337	4	349
平成28年度	1,115	472	382	3	87	643	373	6	264
平成29年度	1,164	475	347	3	125	689	395	4	290
30年 1月	89	23	17	-	6	66	40	1	25
2月	75	26	17	-	9	49	23	2	24
3月	95	54	39	-	15	41	23	-	18
4月	95	41	34	1	6	54	34	-	20
5月	110	28	21	-	7	82	43	-	39
6月	90	36	31	-	5	54	26	2	26
[ 面 積 ] (㎡)									
平成27年度	886,749	319,766	203,603	5,217	110,944	566,983	140,795	2,476	423,708
平成28年度	768,565	216,962	166,835	983	49,138	551,603	141,080	5,089	405,431
平成29年度	741,084	206,574	144,422	948	61,203	534,510	161,896	27,176	345,437
30年 1月	71,824	11,109	6,703	-	4,406	60,715	16,571	25,082	19,061
2月	59,694	15,099	11,854	-	3,245	44,595	10,769	1,977	31,849
3月	40,477	20,392	13,199	-	7,193	20,085	8,319	-	11,765
4月	60,201	17,570	12,527	512	4,531	42,631	14,845	-	27,785
5月	86,191	15,575	10,650	-	4,924	70,616	15,383	-	55,232
6月	64,562	18,154	12,006	-	6,148	46,408	14,516	3,079	28,812

資料:農業委員会

注)端数処理の関係で、個々の積み上げと合計欄が一致しない場合がある。

