

# 群青

ぐんじょう

# と緑青

ろくしょう

神々しい「あお」



杉山 寧《気》1968年 株式会社ヤマタネ蔵

2024 2 | 17 土 - 3 | 20 水祝

開館時間 午前10時～午後6時、金曜日のみ午後8時まで（入館はいずれも閉館30分前まで）

休館日 月曜日 \*会期中の休館日 / 2月19日・26日、3月4日・11日・18日

観覧料 一般500(400)円・大高生300(250)円

\*（ ）内は、20名以上の団体割引料金 \*インターネット割引券ご提示で2名様まで団体割引料金でご覧いただけます。

\*身体障害者手帳、療育手帳、精神障害者保健福祉手帳の交付を受けた方、および付き添いの方1名は無料。

受付で手帳もしくは障害者手帳アプリ「ミライロID」をご提示ください。 \*65歳以上の方、中学生以下は無料。

受付で身分証明書（マイナンバーカード、運転免許証、保険証、学生証等）をご提示下さい。

主催・会場 高崎市タワー美術館 〒370-0841 群馬県高崎市栄町3-23 TEL 027-330-3773 / FAX 027-321-7277

高崎市タワー美術館  
TAKASAKI TOWER MUSEUM OF ART

ぐんじょう ろくしょう  
**群青と緑青**  
 Azurite and Malachite  
 神々しい”あお”

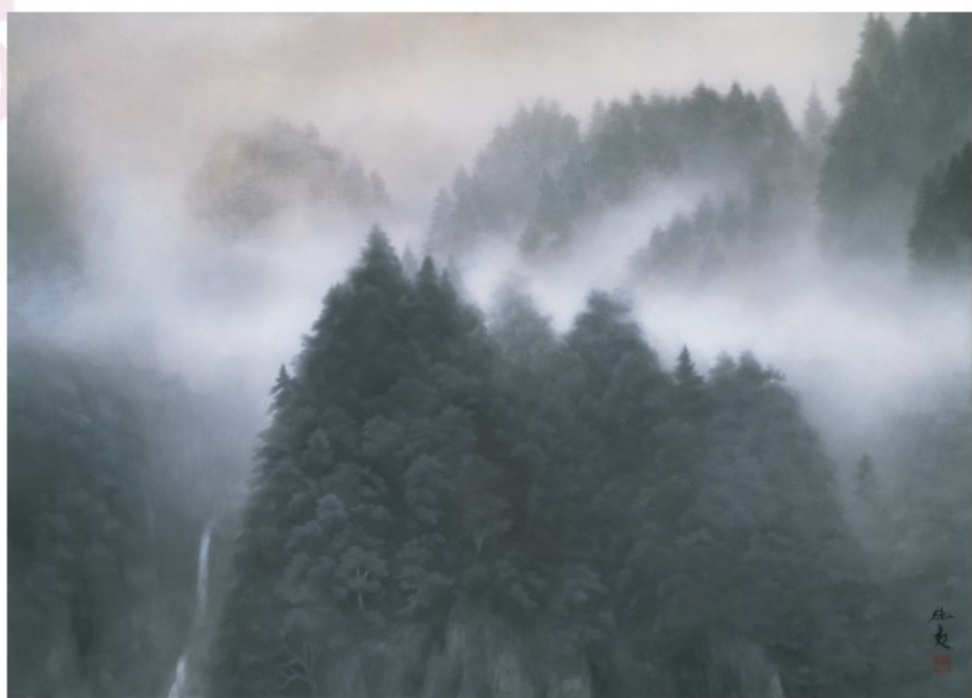
日本画に用いられる代表的な天然顔料で、古くから珍重されてきた群青と緑青は、銅が長い年月をかけて変化したものです。その鮮やかで美しい色彩は、視線を引き付け、表現や描写のキーポイントとなる大切な存在です。本展覧会では、日本画における群青と緑青の表現のほか、青と緑を取り入れた作品を紹介。自然を彩る木々や空、時には心の内面を描き出す美しい色調をお楽しみください。



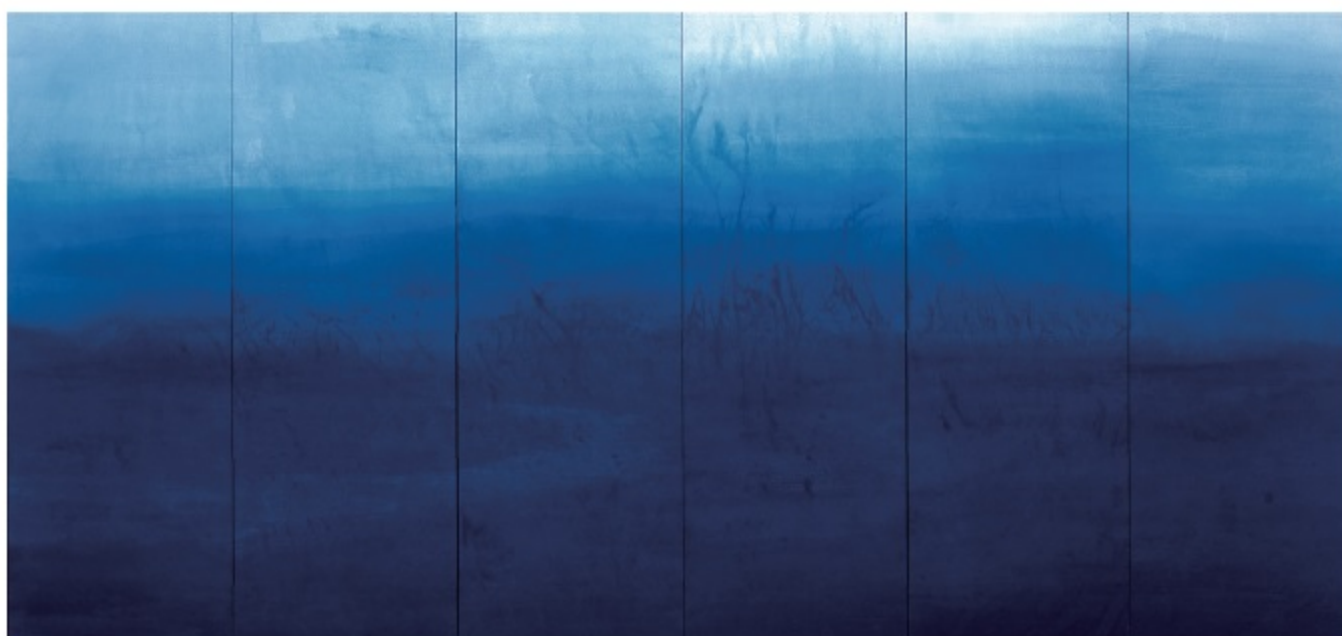
横山大観《不二霊峰》 株式会社ヤマタネ蔵



工藤甲人《ほたる野》1975年 株式会社ヤマタネ蔵



東山魁夷《暁雲》1977年 株式会社ヤマタネ蔵



荒井 経《景色 06 Nov.-1》2007年 寄託作品



高山辰雄《みず辺》1994年 寄託作品

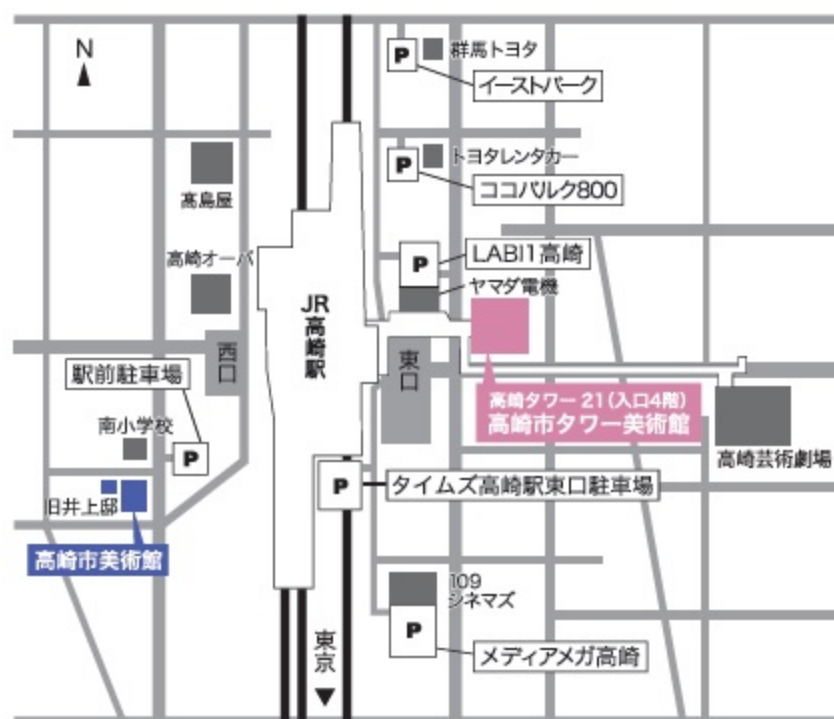


竹内栖鳳《老松朝陽》1940年頃 株式会社ヤマタネ蔵

学芸員による  
 作品解説会

2月17日(土)・28日(水)  
 3月3日(日)・16日(土)

いずれも午後2時～  
 参加費 | 無料 (要観覧料)  
 申込 | 不要



**交通案内** JR 高崎駅東口より徒歩2分  
**駐車場** 上記6か所の駐車場をご利用ください。美術館受付で駐車券を提示していただくと、1時間の無料駐車券をお渡しいたします。

**高崎市タワー美術館**  
 TAKASAKI TOWER MUSEUM OF ART  
 群馬県高崎市栄町3-23 TEL 027-330-3773



ホームページ



割引券

高崎市美術館  
 展覧会のお知らせ

視覚の冒険者たち  
 2024年1月27日(土) - 3月17日(日)  
 お問い合わせ | 027-324-6125