

# 高崎地域

高崎市ハザードマップ

## 危険がせまったときの 高崎市の対応

危険がせまったら早めに警戒レベル3（高齢者等避難）や警戒レベル4（避難指示）を発令します。

- 防災スピーカー
- 広報車の巡回
- 安心ほっとメール
- テレビ・ラジオ高崎

自力での避難が困難な方の避難支援を行います。災害時、避難が必要となったときに自力での避難が困難な方はお電話ください。市の公用車またはバスによる避難支援を行います。

災害専用電話 027-321-5000

## 危険がせまったときの みんなの対応

市からの情報に注意し、高齢者等避難や避難指示を見聞きしたら速やかに避難しましょう。

スムーズに避難するために、ハザードマップを確認して、事前に各自の判断で複数の避難先を決めておきましょう。

※避難先はこの避難所でもかまいません。

- 歩いて行ける最寄りの避難所
- 親戚、友人宅など、より安全な場所



### 高崎地域 指定避難所一覧

No.	名称	所在地	開設可	▲：雨量や災害規模に応じて2階以上へ避難	×：開設想定なし
1	中央小学校	常盤町 48-1	○	○	○
2	高松中学校	高松町 5-3	○	○	○
3	第一中学校	上和田町 16-1	○	○	○
4	ホテルグランビュー高崎	柳川町 70	○	○	○
5	東小学校	弓町 121-1	○	○	○
6	西小学校	並榎町 109-1	○	○	○
7	並榎中学校	並榎町 60	○	○	○
8	南小学校	八島町 70-1	○	○	○
9	北小学校	請地町 20-2	○	○	○
10	総合文化センター	末広町 23-1	○	○	○
11	新潟学園短期大学	昭和町 53	▲	○	○
12	城東小学校	江木町 128-1	○	○	○
13	城南小学校	新後町 301-1	○	○	○
14	塚沢小学校	飯玉町 134-1	○	○	○
15	塚沢中学校	飯玉町 109	▲	○	○
16	高崎工業高等学校	江木町 700	○	○	○
17	東部小学校	上大類町 1372	×	○	○
18	高崎商業高等学校	東具沢町 3-4	▲	○	○
19	大類小学校	南大類町 543-1	○	○	○
20	大類中学校	南大類町 1455	▲	○	○
21	岩鼻小学校	台新田町 1	○	○	○
22	京ヶ島小学校	京目町 44-1	▲	○	○
23	滝川小学校	下滝町 585-2	▲	○	○
24	高南中学校	上滝町 1032-2	▲	○	○
25	片岡小学校	片岡町 2-12-1	×	○	○
26	片岡中学校	片岡町 1-14-1	×	○	○
27	東附小学校	兼附町 155-1	×	○	○
28	高崎高等学校	八千代町 2-4-1	○	○	○
29	寺尾小学校	寺尾町 290	▲	○	○
30	城山小学校	城山町 2-16-1	○	○	○
31	武道館	石原町 3892-7	○	○	○
32	東京農業大学第二高等学校	石原町 3430	○	○	○
33	豊岡小学校	中豊岡町 24	▲	○	○
34	豊岡中学校	中豊岡町 350-2	×	○	○
35	八幡小学校	八幡町 179-1	×	○	○
36	西部小学校	八幡町 1414	○	○	○
37	鼻高小学校	鼻高町 58-2	×	×	○
38	八幡中学校	八幡町 1300-1	○	○	○
39	佐野小学校	上佐野町 918-2	○	○	○
40	佐野中学校	上中層町 345	○	○	○
41	中層小学校	中層町 3-28-1	○	○	○
42	倉賀野小学校	倉賀野町 1744	○	○	○
43	倉賀野中学校	倉賀野町 1270	○	○	○
44	南八幡小学校	山名町 24-1	○	○	○
45	南八幡中学校	山名町 30-1	▲	○	○
46	矢中小学校	矢中町 160-1	○	○	○
47	矢中学校	矢中町 700-1	▲	○	○
48	六郷小学校	筑碕町 32-2	○	○	○
49	北部小学校	下小橋町 719-1	▲	○	○
50	長野郷中学校	上小橋町 325-1	○	○	○
51	長野小学校	南新渡町 77	○	○	○
52	高崎経済大学附属高等学校	浜川町 1650-1	○	○	○
53	中川小学校	小八木町 1860-1	○	○	○
54	浜尻小学校	浜尻町 210-1	○	○	○
55	新高尾小学校	日高町 592-1	▲	○	○
56	中尾中学校	中尾町 791	○	○	○

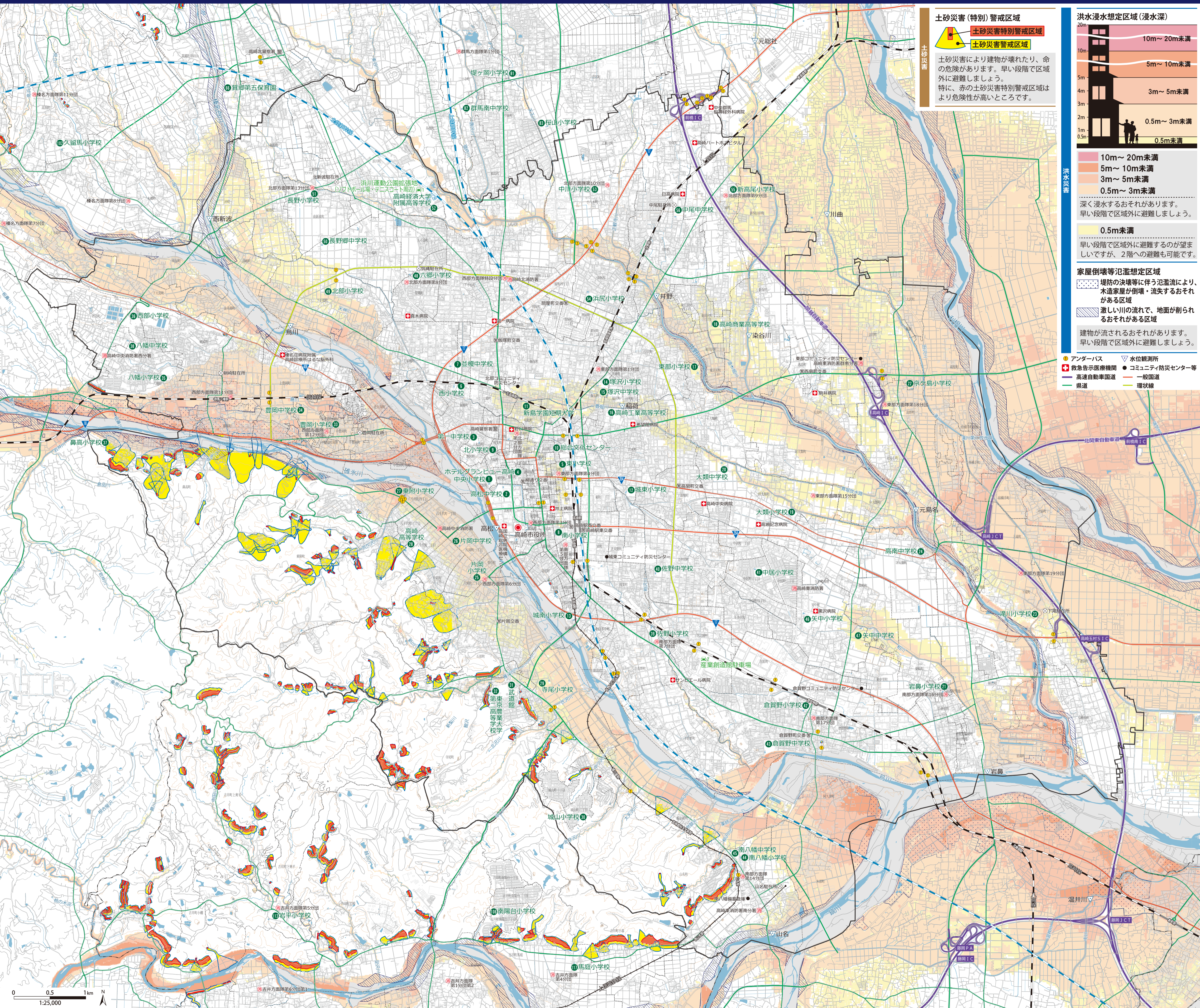
### 高崎地域 車中避難場所一覧

No.	名称	所在地
1	浜川運動公園拡張地(ソフトボール・テニスコート周辺)	井出町 926-2
2	産業創造館駐車場	下之城町 584-70

## ハザードマップ

洪水災害 想定し得る最大規模の降雨により河川が氾濫した場合に浸水が想定される区域を示しています。(国及び群馬県が公表)

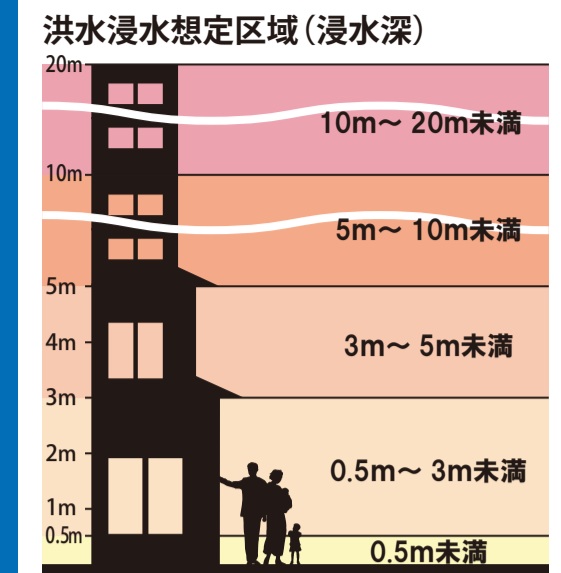
土砂災害 かけ崩れや地すべり、土砂流などの土砂災害に特に注意が必要な区域を示しています。(群馬県が公表)



**土砂災害(特別)警戒区域**

- 土砂災害特別警戒区域
- 土砂災害警戒区域

土砂災害により建物が壊れたり、命の危険があります。早い段階で区域外に避難しましょう。特に、赤の土砂災害特別警戒区域はより危険性が高いところです。



10m～20m未満  
5m～10m未満  
3m～5m未満  
0.5m～3m未満

深く浸水するおそれがあります。早い段階で区域外に避難しましょう。

0.5m未満  
早い段階で区域外に避難するのが望ましいですが、2階への避難も可能です。

**家屋倒壊等氾濫想定区域**

堤防の決壊等に伴う氾濫により、木造家屋が倒壊・流失するおそれがある区域

激しい川の流れて、地面が削られるおそれがある区域

建物が流されるおそれがあります。早い段階で区域外に避難しましょう。

- アンダーパス
- 水位観測所
- 救急告示医療機関
- コミュニティ防災センター等
- 高速自動車国道
- 一般国道
- 県道
- 環状線

高崎地域に影響のある河川：想定最大規模降雨 烏川(国管理)：579mm/72時間 烏川(県管理)：783.3mm/48時間 碓氷川(国管理)：579mm/72時間 碓氷川(県管理)：775.8mm/48時間 井野川(県管理)：667mm/24時間 榛名白川(県管理)：687.5mm/24時間 鏡川(国管理)：579mm/72時間 鏡川(県管理)：700mm/48時間 利根川(県管理)：491mm/72時間 その他中小河川