

危険がせまったときの 高崎市の対応

危険がせまったら早めに警戒レベル3（高齢者等避難）や警戒レベル4（避難指示）を発令します。

- 防災スピーカー
- 広報車の巡回
- 安心ほっとメール
- テレビ・ラジオ高崎

自力での避難が困難な方の避難支援を行います。

災害時、避難が必要となったときに自力での避難が困難な方はお電話ください。市の公用車またはバスによる避難支援を行います。

災害専用電話 027-321-5000

危険がせまったときの みなさんの対応

市からの情報に注意し、高齢者等避難や避難指示を見聞きしたら速やかに避難しましょう。

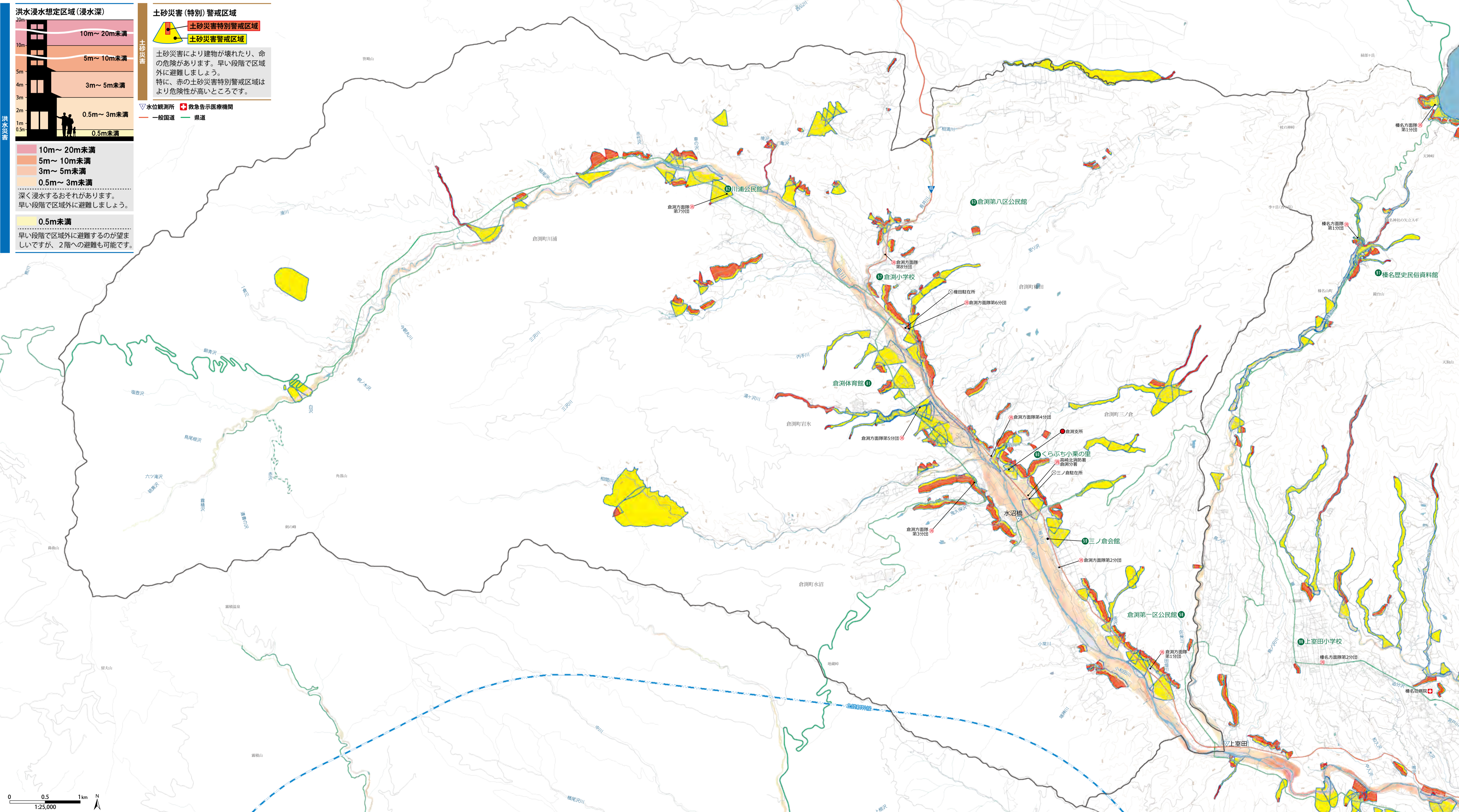
スムーズに避難するために、ハザードマップを確認して、事前に各自の判断で複数の避難先を決めておきましょう。
※避難先はこの避難所でもかまいません。

- 歩いて行ける最寄りの避難所
- 親戚、友人宅など、より安全な場所

たとえばこんな場所！

| No. | 名称 | 所在地 | 風水害 | 土砂災害 | 地震 |
|-----|----------|---------------|-----|------|----|
| ⑦ | 倉渕小学校 | 倉渕町権田 314-1 | ○ | × | ○ |
| ⑧ | 倉渕第一区公民館 | 倉渕町三ノ倉 1813-2 | ○ | ○ | ○ |
| ⑨ | 三ノ倉会館 | 倉渕町三ノ倉 814-1 | ○ | ○ | ○ |
| ⑩ | くらぶち小栗の里 | 倉渕町三ノ倉 296-1 | × | × | ○ |
| ⑪ | 倉渕体育館 | 倉渕町岩水 610 | ○ | ○ | ○ |
| ⑫ | 川浦公民館 | 倉渕町川浦 1186-2 | ○ | × | ○ |
| ⑬ | 倉渕第八区公民館 | 倉渕町権田 2352-1 | × | ○ | ○ |

ハザードマップ 洪水災害 想定し得る最大規模の降雨により河川が氾濫した場合に浸水が想定される区域を示しています。（国及び群馬県が公表） 土砂災害 かけ崩れや地すべり、土石流などの土砂災害に特に注意が必要な区域を示しています。（群馬県が公表）



洪水浸水想定区域（浸水深）

| |
|-----------|
| 10m~20m未満 |
| 5m~10m未満 |
| 3m~5m未満 |
| 0.5m~3m未満 |
| 0.5m未満 |

洪水災害

10m~20m未満
5m~10m未満
3m~5m未満
0.5m~3m未満
0.5m未満

深く浸水するおそれがあります。
早い段階で区域外に避難しましょう。

0.5m未満
早い段階で区域外に避難するのが望ましいですが、2階への避難も可能です。

土砂災害（特別）警戒区域

- ▲ 土砂災害特別警戒区域
- 土砂災害警戒区域

土砂災害により建物が壊れたり、命の危険があります。早い段階で区域外に避難しましょう。
特に、赤の土砂災害特別警戒区域はより危険性が高いところです。

▽ 水位観測所 ▲ 救急告示医療機関
— 一般国道 — 県道