

新町・吉井地域

高崎市ハザードマップ

危険がせまったときの 高崎市の対応

危険がせまったら早めに警戒レベル3（高齢者等避難）や警戒レベル4（避難指示）を発令します。

- 防災スピーカー
- 広報車の巡回
- 安心ほっとメール
- テレビ・ラジオ高崎

自力での避難が困難な方の避難支援を行います。

災害時、避難が必要となったときに自力での避難が困難な方はお電話ください。市の公用車またはバスによる避難支援を行います。

災害専用電話 027-321-5000

危険がせまったときの みなさんの対応

市からの情報に注意し、高齢者等避難や避難指示を見聞きしたら速やかに避難しましょう。

スムーズに避難するために、ハザードマップを確認して、事前に各自の判断で複数の避難先を決めておきましょう。

※避難先はどこかの避難所でもかまいません。

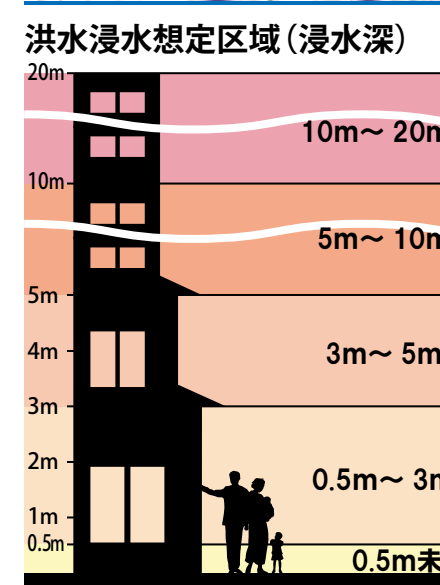
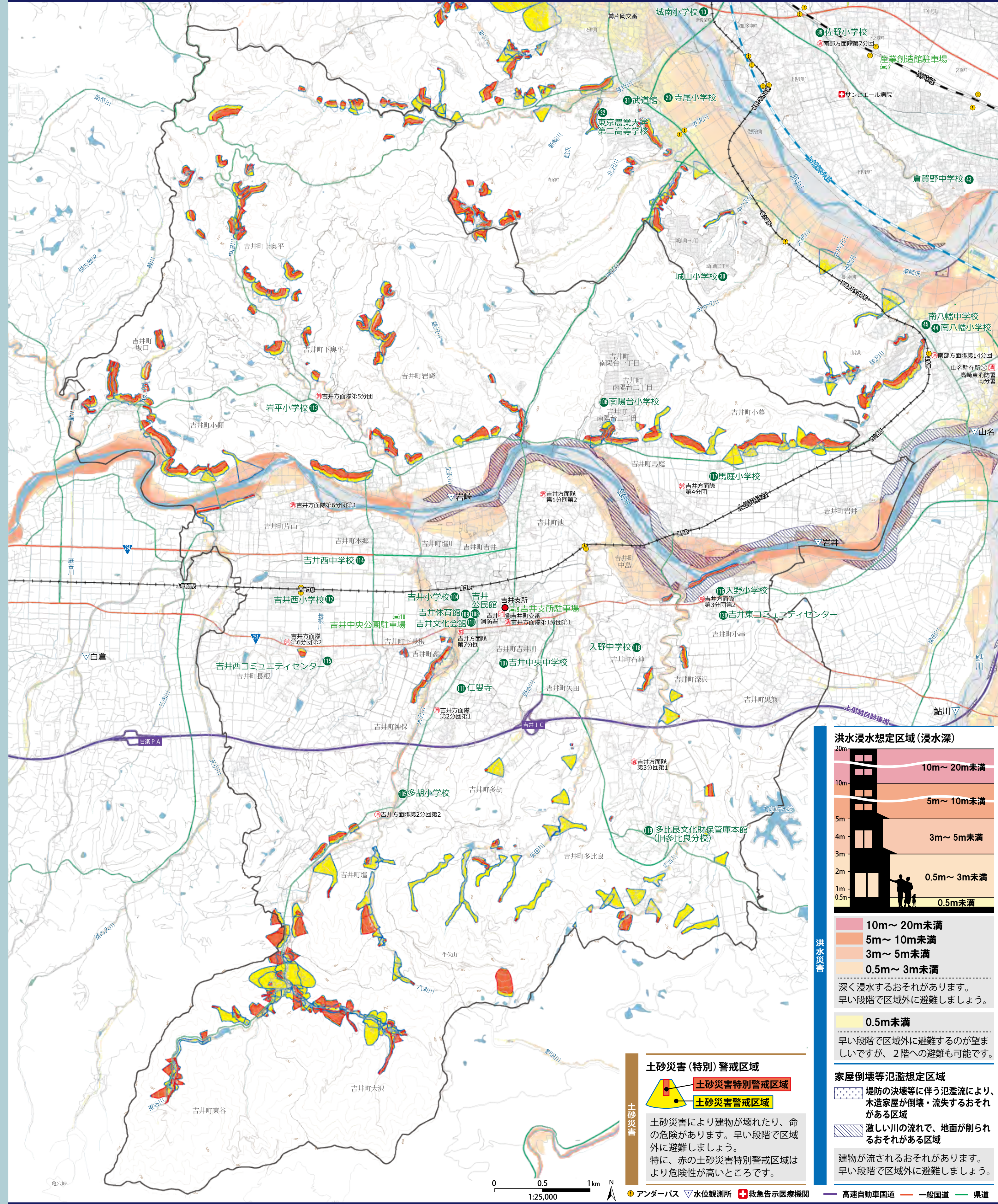
- 歩いて行ける最寄りの避難所
- 親戚、友人宅など、より安全な場所

たとえばこんな場所!



ハザードマップ | 吉井地域

洪水災害 想定し得る最大規模の降雨により河川が氾濫した場合に浸水が想定される区域を示しています。(国及び群馬県が公表)
土砂災害 げけ崩れや地すべり、土石流などの土砂災害に特に注意が必要な区域を示しています。(群馬県が公表)



洪水浸水想定区域(浸水深)
10m~20m未満
5m~10m未満
3m~5m未満
0.5m~3m未満
0.5m未満

深く浸水するおそれがあります。早い段階で区域外に避難しましょう。

0.5m未満
早い段階で区域外に避難するのが望ましいですが、2階への避難も可能です。

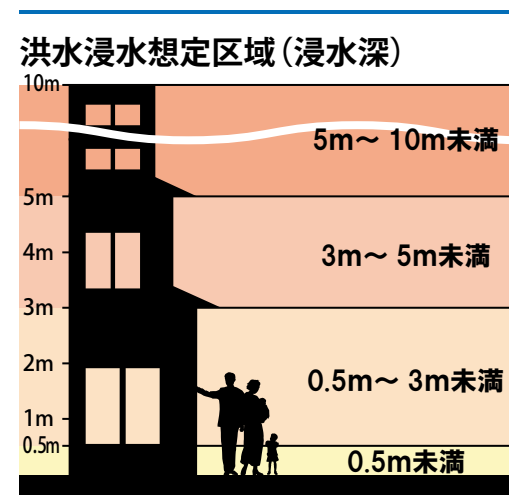
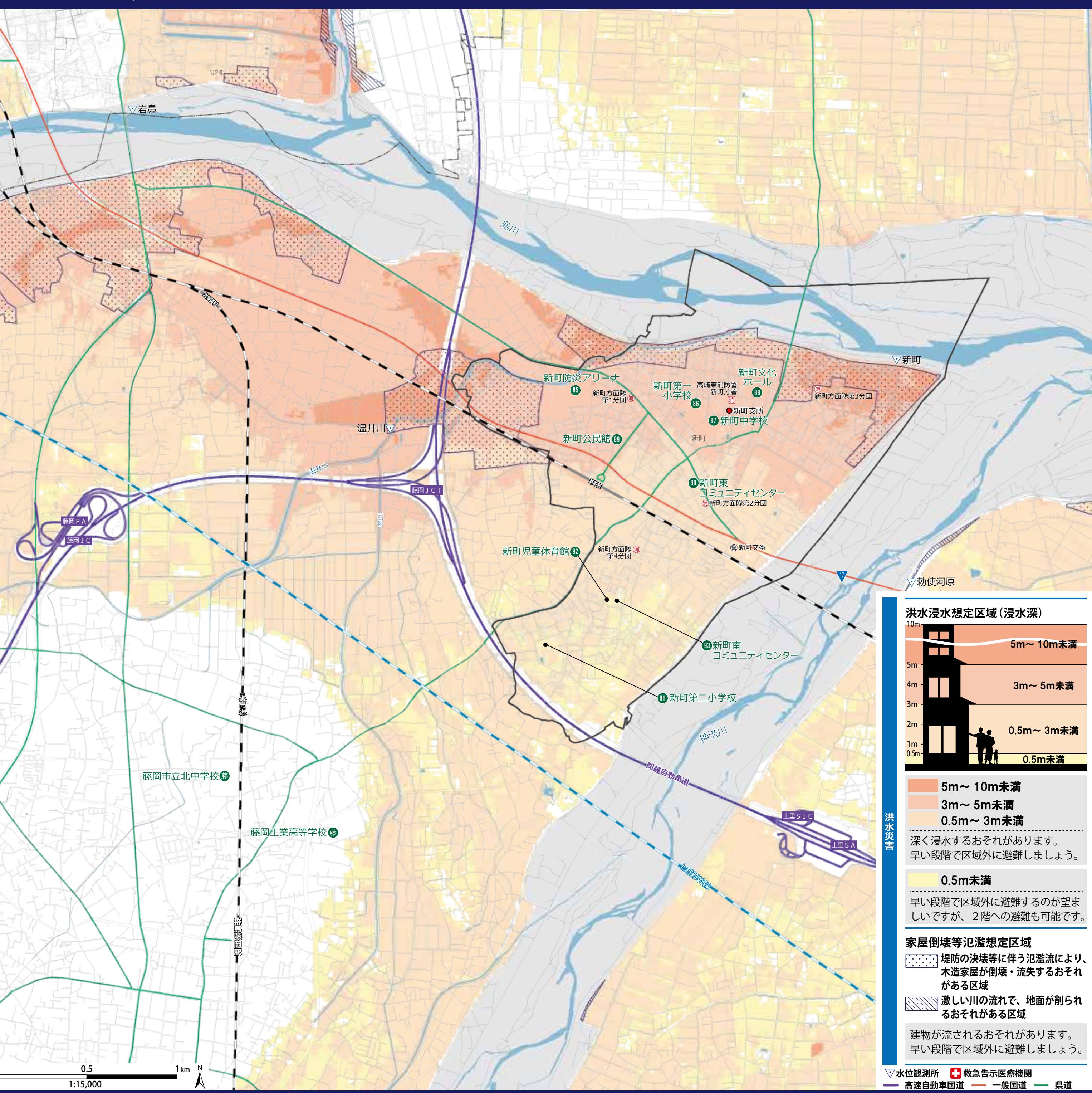
家屋倒壊等氾濫想定区域
堤防の決壊等に伴う氾濫流により、木造家屋が倒壊・流失するおそれがある区域
激しい川の流れて、地面が削られるおそれがある区域
建物が流されるおそれがあります。早い段階で区域外に避難しましょう。

土砂災害(特別)警戒区域
土砂災害特別警戒区域
土砂災害警戒区域
土砂災害により建物が壊れたり、命の危険があります。早い段階で区域外に避難しましょう。特に、赤の土砂災害特別警戒区域はより危険性が高いところです。

吉井地域に影響のある河川：想定最大規模降雨 鵜川(国管理)：700mm/48時間 その他中小河川

ハザードマップ | 新町地域

洪水災害 想定し得る最大規模の降雨により河川が氾濫した場合に浸水が想定される区域を示しています。(国及び群馬県が公表)



洪水浸水想定区域(浸水深)
5m~10m未満
3m~5m未満
0.5m~3m未満
0.5m未満

深く浸水するおそれがあります。早い段階で区域外に避難しましょう。

0.5m未満
早い段階で区域外に避難するのが望ましいですが、2階への避難も可能です。

家屋倒壊等氾濫想定区域
堤防の決壊等に伴う氾濫流により、木造家屋が倒壊・流失するおそれがある区域
激しい川の流れて、地面が削られるおそれがある区域
建物が流されるおそれがあります。早い段階で区域外に避難しましょう。

新町地域に影響のある河川：想定最大規模降雨 烏川(国管理)：579mm/72時間 神流川(国管理)：579mm/72時間 鵜川(国管理)：579mm/72時間 鮎川(県管理)：672mm/24時間 その他中小河川

新町地域 指定避難所一覧

No.	名称	所在地	風水害	土砂災害	地震
05	新町防災アリーナ	新町 2330-40	▲	○	○
06	新町第一小学校	新町 345-1	▲	○	○
07	新町中学校	新町 361-1	▲	○	○
08	新町文化ホール	新町 3190-1	×	○	○

No.	名称	所在地	風水害	土砂災害	地震
09	新町公民館	新町 2261-1	×	○	○
10	新町東コミュニティセンター	新町 2703	×	○	○
11	新町第二小学校	新町 2010-1	▲	○	○
12	新町児童体育館	新町 1497	×	○	○
13	新町南コミュニティセンター	新町 1498-7	▲	○	○

注意
藤岡市と災害時の覚書を結んでいるため、下記の避難所を利用できます。

No.	名称	所在地
09	藤岡工業高等学校	藤岡市下戸塚 47-2
09	藤岡市立北中学校	藤岡市下栗須 283-2

吉井地域 指定避難所一覧

No.	名称	所在地	風水害	土砂災害	地震
04	吉井小学校	吉井町吉井 235-1	○	○	○
05	多胡小学校	吉井町塩 24-3	○	○	○
06	南陽台小学校	吉井町南陽台 3-16-1	○	○	○
07	吉井中央中学校	吉井町吉井川 581	○	○	○
08	吉井公民館	吉井町吉井 285-2	○	○	○
09	吉井体育館	吉井町吉井 285-2	○	○	○
10	吉井文化会館	吉井町吉井 285-2	○	○	○

No.	名称	所在地	風水害	土砂災害	地震
11	仁叟寺	吉井町神保 1295	○	○	○
12	吉井西小学校	吉井町長根 1930-1	○	○	○
13	南陽台小学校	吉井町下奥平 205-1	○	○	○
14	吉井西中学校	吉井町本郷 45	○	○	○
15	吉井コミュニティセンター	吉井町長根 525	○	○	○
16	入野小学校	吉井町小串 130	○	○	○
17	馬庭小学校	吉井町馬庭 1033-1	○	○	○

吉井地域 車中避難所一覧

No.	名称	所在地	風水害	土砂災害	地震
19	入野中学校	吉井町石神 321-1	○	○	○
19	多比良文化財保管庫本館(旧多比良分校)	吉井町多比良 2637-1	○	○	○
19	吉井東コミュニティセンター	吉井町小串 336-1	○	○	○

※車中泊を選択する避難者の方が、車での避難を可能とする場所です。

No.	名称	所在地
9	吉井支所駐車場	吉井町吉井川 371
10	吉井中央公園駐車場	吉井町下長根 50-1