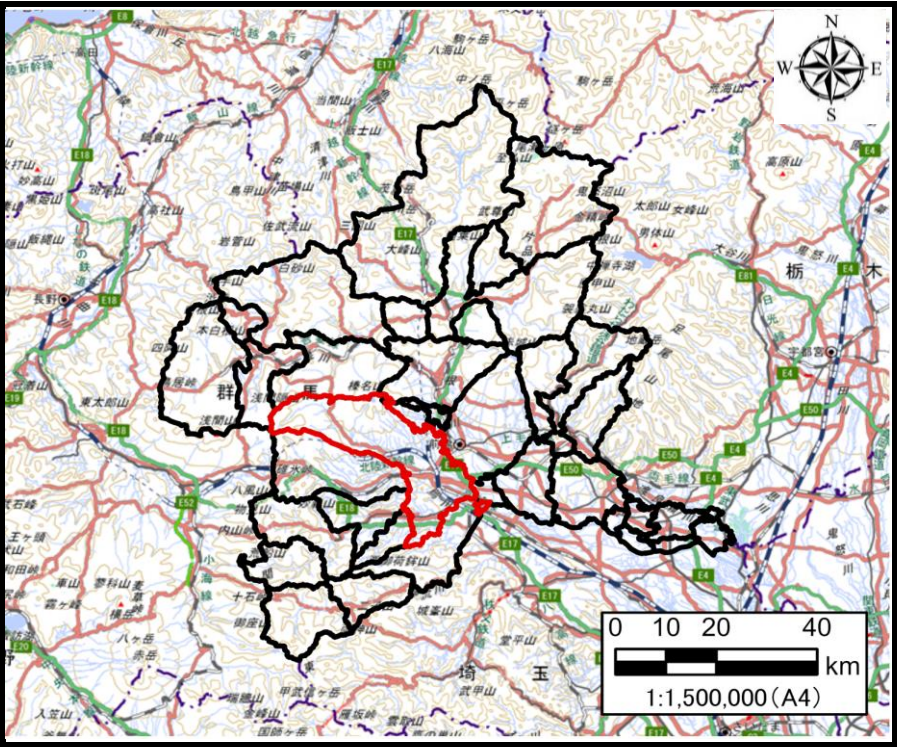


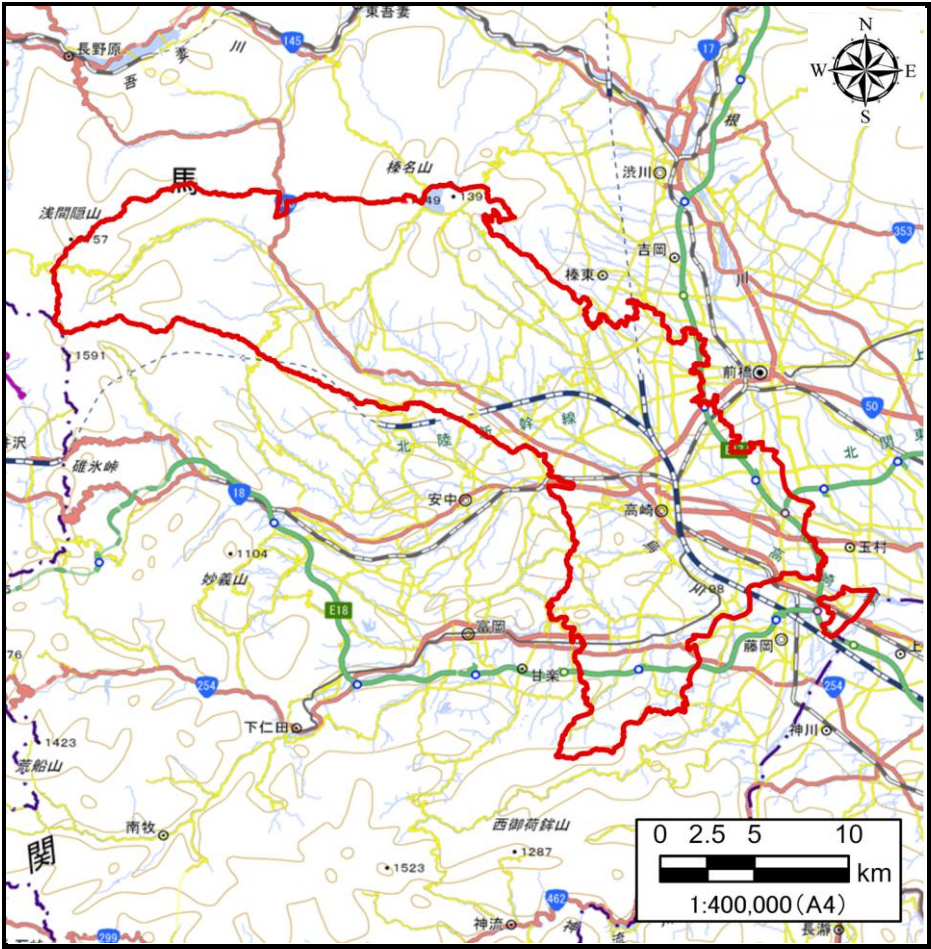
盛土規制法の基礎調査の結果の概要

表紙 全体及び詳細位置図

区域	高崎市 宅地造成等工事規制区域、特定盛土等規制区域の候補地区
所在地	群馬県高崎市
調査時期	令和6年6月～令和6年10月



全体位置図 (S=1,500,000 (A4))



詳細位置図 (S=400,000 (A4))

「測量法に基づく国土地理院長承認（使用）R 6JHs 352」