

5つの部屋

市美術館収蔵作品展

ー 5つの小宇宙へようこそー

■会期 1月10日(土)～3月15日(日)

■会場 市美術館(☎027-324-6125)

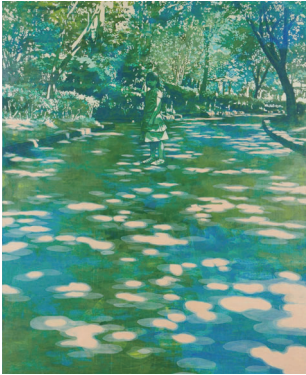
5つの展示室にそれぞれ異なるテーマを設け、さまざまな表現の世界を巡る収蔵作品展です。左右対称的な構成の作品を特集する「シンメトリーの部屋」や、彫刻における立体表現の可能性を探る「三次元の部屋」など、5つのテーマでコレクションの新たな魅力をご紹介します。各作家の特徴的な描き方や思考により、それぞれの部屋が小さな宇宙のように違った表情を見せる展覧会で、お気に入りの部屋や作品を探してみませんか。詳しくは、市ホームページ（右記）で確認してください。

美術館案内

時間 午前10時～午後6時（金曜は午後8時まで、入館は閉館の30分前まで）**休館日** 月曜（祝日は開館し、翌日休館）、2月12日(木)**観覧料** 一般300円、高・大学生200円、65歳以上と中学生以下は無料



柳ヨシカズ
ワイルド ネイチャー
〈wild nature〉
2009年



柳澤裕貴
〈ゆらめきの中でーひとりだちー〉
2013年

関連事業

学芸員によるギャラリートーク

日時 1月17日(土)・2月15日(日)、午後2時 **会場** 同館 **内容** 同館学芸員による作品解説 **費用** 無料（観覧料は別途） **申込** 当日直接会場へ

ワークショップ「光を描く」

日時 3月8日(日)午後2時 **会場** 南公民館 **内容** 公園を包む日光や森の木漏れ日など、独自の光の表現で知られる画家・柳澤裕貴さんを講師に「光」を描く **定員** 先着20人 **費用** 300円 **その他** 小学3年生以下は保護者同伴 **申込** 1月10日(土)午前10時から、電話で市美術館へ



上村松園〈櫻がり図〉1940～44年頃 株式会社ヤマタネ蔵

関連事業

学芸員によるギャラリートーク

日時 ①1月17日(土)・2月22日(日)・3月7日(土)・22日(日)、午後2時②2月6日(金)午後6時 **会場** 同館 **内容** 同館学芸員による作品解説 **費用** 無料（観覧料は別途） **申込** 当日直接会場へ

ワークショップ「日本画の絵の具で描いてみよう」

日時 2月15日(日)午後2時 **会場** 同館 **内容** 岩絵具を使ってミニ色紙に絵を描く **定員** 先着15人 **費用** 100円 **その他** 小学4年生以下は保護者同伴 **申込** 1月17日(土)午前10時から、電話で同館へ

各種相談ガイド

	相 談 名	日 時	会 場	問 い 合 わ せ 先
専 門 家 に よ る 相 談	法 律 相 談	1月16日・23日・30日・2月6日の金曜、午後1時（予約制、定員6人、市民に限る）	市役所1階 市民相談室	市民生活課 ☎027-321-1227 相談を実施する週の月曜の午前9時から電話で予約受け付け
		1月15日(木)午後1時30分（予約制、定員4人、市民に限る）	群馬支所 2階会議室	群馬支所地域振興課 ☎027-373-1212 相談日の前日まで予約受け付け
		1月15日(木)午後1時30分（予約制、定員4人、市民に限る）	新町支所 2階小ホール	新町支所地域振興課 ☎0274-42-1235 相談日の前日まで予約受け付け
	法 律 相 談 (離婚、DV、雇用問題など)	1月21日(水)午後1時30分（予約制、定員4人、市民に限る）	吉井支所 1階相談室	吉井支所地域振興課 ☎027-387-3112 相談日の前日まで予約受け付け
		1月20日(火)午後1時～4時（予約制、定員6人、市内在住、在勤、在学の人）	市民活動センター・ソシアス	男女共同参画センター ☎027-329-7118
	行 政 相 談	1月19日・2月2日・9日の月曜、午後1時～4時	市役所1階 市民相談室	市民生活課 ☎027-321-1227
		1月20日(火)午後1時30分～3時30分	倉渕支所3階倉渕公民館学習室3	倉渕支所地域振興課 ☎027-378-452
		1月15日(木)午後1時～4時	箕郷支所 3階第4会議室	箕郷支所地域振興課 ☎027-371-4185
		1月21日(水)午後1時30分～4時30分	群馬支所 2階会議室	群馬支所地域振興課 ☎027-373-1212
		1月20日(火)午前10時～正午	たかさき高浜人権プラザ	榛名支所地域振興課 ☎027-374-5118
	相続(行政書士)相談	1月20日(火)午後1時30分～3時30分	榛名支所 101会議室	榛名支所地域振興課 ☎027-374-5118
		1月28日(水)午後1時～4時	吉井支所 1階相談室	吉井支所地域振興課 ☎027-387-3112
	税 務 相 談	1月13日(火)午後1時～4時	市役所1階 市民相談室	市民生活課 ☎027-321-1227
		1月16日(金)午後1時～4時	群馬支所 2階会議室	群馬支所地域振興課 ☎027-373-1212
	公証相談(遺言など)	1月20日(火)午後1時～4時（予約制、定員12人）	市役所1階 市民相談室	市民生活課 ☎027-321-1227 相談日の前日まで予約受け付け
		1月15日(木)午後2時～4時（予約制、定員4人）	市役所1階 市民相談室	市民生活課 ☎027-321-1227 相談日の2日前まで予約受け付け
	登 記 相 談	1月27日(火)午後1時～4時	市役所1階 市民相談室	市民生活課 ☎027-321-1227
高 齢 者 相 談	(予約制、定員3人、午後1時～4時)	高齢者福祉なんでも相談センター (連雀町)	高齢者福祉なんでも相談センター ☎027-329-7070 相談日の前月1日から予約受け付け	
	老後の生活設計、年金 毎週水曜、第4土曜 保険、成年後見、相続 第2・4日曜 登記、相続、遺言、成年後見などの手続き			
	法律に関する相談 第1・3土曜			
空き家・相続出張相談	月～土曜、午前9時～午後6時（予約制）	外出が難しい人などの自宅(市内)に訪問します	行政書士高崎事業協同組合 ☎080-8090-0222	
一 般 相 談	一 般 相 談	月～金曜、午前9時～午後4時	市役所1階 市民相談室	市民生活課 ☎027-321-1227
	消 費 生 活 相 談	月～金曜、午前9時～午後4時30分	市役所1階 消費生活センター	消費生活センター ☎027-327-5155
	男女共同参画相談	月～金曜、午前9時～午後4時	市民活動センター・ソシアス	男女共同参画センター ☎027-329-7119
	女 性 相 談	月～金曜、午前9時～午後4時	市民活動センター・ソシアス	男女共同参画センター ☎027-329-7119
	外 国 人 相 談	英語＝月～金曜 中国語・ポルトガル語＝月・木曜 スペイン語＝火曜 タガログ語＝水曜 ベトナム語・ネパール語＝金曜、(午前8 時30分～午後5時(ネパール語は午後0時30分まで))	市役所2階 外国人相談支援センター	外国人相談支援センター ☎027-321-3100
		行政書士による外国人相談	水曜、午後1時～5時	
	交 通 事 故 相 談	木曜、午前9時～午後4時（予約制）	市役所1階 市民相談室	地域交通課 ☎027-321-1231
	農 業 相 談	月～金曜、午前8時30分～午後5時15分（予約制、祝日を除く）	市役所14階 農業委員室	農業委員会事務局 ☎027-321-1299
	福祉求職・求人相談	月～金曜、午前9時～午後5時	高崎市労使会館1階	群馬県福祉マンパワーセンター 高崎支所 ☎027-324-2761
	教 育 ・ 福 祉	教 育 相 談	月～金曜、午前10時～午後5時	教育センター
こども発達相談		月～金曜、午前8時30分～午後5時15分（予約制）	高崎市児童相談所2階	こども発達支援課 ☎027-345-5192
高齢者のための相談		月～金曜、午前8時30分～午後5時15分	各地域の高齢者あんしんセンター	長寿社会課 ☎027-321-1319
	障 害 が あ る 人 の た め の 相 談	火～日曜、午前10時～午後6時	総合保健センター2階 障害者支援SOSセンター	障害者支援SOSセンターばる～ん ☎027-325-0111 FAX027-325-0112
		月～土曜、午前9時～午後5時	総合福祉センター1階 障害者サポートセンター	障害者サポートセンターる～ぶ ☎027-370-8827 FAX027-370-8831
	なやみごと相談	金曜、午後1時～4時（予約制）	中央公民館	中央公民館 ☎027-322-8605
	家庭児童相談	月～金曜、午前8時30分～午後5時15分	高崎市児童相談所2階	こども発達支援課 ☎027-345-5191
	青少年悩みごと相談	月～金曜、午前8時30分～午後5時15分	市役所16階 防犯・青少年課	防犯・青少年課 ☎027-322-2559
悩 み	人 権 相 談	たかさき人権プラザ(倉賀野町)	人権男女共同参画課 ☎027-321-1228	
		倉渕支所3階倉渕公民館学習室3	倉渕支所地域振興課 ☎027-378-4521	
		箕郷支所 3階第4会議室	箕郷支所地域振興課 ☎027-371-4185	
		群馬支所 2階会議室	群馬支所地域振興課 ☎027-373-1212	
		新町支所 西庁舎2階会議室	新町支所地域振興課 ☎0274-42-1235	
		榛名支所 101会議室	榛名支所地域振興課 ☎027-374-5118	
		吉井支所 1階相談室	吉井支所地域振興課 ☎027-387-3112	
電 話 相 談		2月3日(火)午後1時30分～3時30分	市役所9階 人権男女共同参画課	人権男女共同参画課 ☎027-321-1228
		D V 電 話 相 談	月～金曜、午前9時～午後4時	専用電話 ☎027-381-6223
		犯罪被害者電話相談	月～金曜、午前9時～午後4時	専用電話 ☎027-321-2173
		子どもSOSダイヤル	月～金曜、午前8時30分～午後10時	専用電話 ☎027-321-1359(市内在住、在学の小・中・高校生と保護者)
		児童虐待電話相談	毎日24時間	専用電話 ☎027-345-5189
		家庭児童電話相談	毎日24時間	専用電話 ☎027-345-5191
		障害者虐待電話相談	毎日24時間	専用電話 ☎027-388-8824

1月10日(土)～2月9日(月)