

2020年度高崎市観音塚考古資料館
ミニ企画展

渡来人がつくった土器

—高崎市内出土の韓式系土器—



韓式土器 剣崎長瀬西遺跡 背景：剣崎長瀬西遺跡

2020年10月4日〔日〕まで

主催 / 会場：高崎市観音塚考古資料館

開館時間：午前9時～午後4時

休館日：月曜日（祝日の場合は開館し翌日休館）

入館料：一般 100円(80円) 大高生 80円(50円)

*()内は20名以上の団体料金

65歳以上の方、中学生以下、身体障害者手帳・療育手帳・精神障害者保健福祉手帳の交付を受けた方および付添いの方1名は無料です。

高崎市観音塚考古資料館

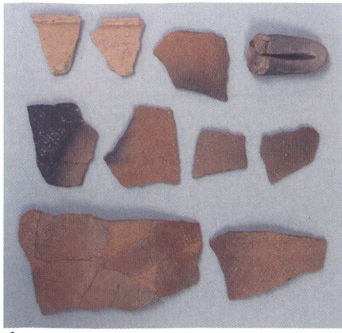
〒370-0884 群馬県高崎市八幡町800-144 tel 027-343-2256 fax 027-343-2279
URL <http://www.city.takasaki.gunma.jp/>

渡来人がつくった土器

—高崎市内出土の韓式系土器—

朝鮮半島から来た渡来人がもたらした土器や彼らが日本でつくった土器を「韓式系土器」と呼んでいます。群馬県では5世紀後半頃から韓式系土器を出土する遺跡が見られるようになります。群馬県の韓式系土器を出土する遺跡は、今のところ榛名山東南麓、八幡台地、井野川中・下流域の3地域に比較的まとまって分布しています。

今回の企画展では、高崎市内の韓式系土器とその出土遺跡にスポットを当て、市内における渡来人の足跡をたどるとともに朝鮮半島系の副葬品を豊富に持つ観音塚古墳が造られた背景を考えてみたいと思います。



1



2



3



4



5



6

- | | | |
|-------------------|------------|-------------|
| 1. 韓式系土器 | 剣崎長瀬西遺跡 | (高崎市教育委員会蔵) |
| 2. 須恵器(甗) | 剣崎長瀬西遺跡 | (高崎市教育委員会蔵) |
| 3. 土師器 | 剣崎長瀬西遺跡 | (高崎市教育委員会蔵) |
| 4. 韓式系土器 | 下芝五反田遺跡 | (高崎市教育委員会蔵) |
| 5. 土師器 | 下芝五反田遺跡 | (高崎市教育委員会蔵) |
| 6. 韓式系土器・須恵器(甗・坏) | 高崎情報団地II遺跡 | (高崎市教育委員会蔵) |



剣崎長瀬西遺跡9号墳



信越本線時刻表	
高崎駅発	群馬八幡駅発
下り	上り
08:50	10:34
09:23	11:34
10:23	12:34
11:23	13:34
12:23	14:34
13:23	15:34
14:23	16:26
15:12	16:54

ぐるりんバス時刻表	
系統1	系統2
乗附先回り	豊岡先回り
09:20	09:35
10:17	11:40
11:40	12:56
13:20	14:56

高崎駅西口④のりば発
少林山線

高崎市観音塚考古資料館

Kannonzuka museum of Archaeology, Takasaki

〒370-0884 群馬県高崎市八幡町800-144

tel 027-343-2256 fax 027-343-2279

高崎市観音塚考古資料館

検索

<http://www.city.takasaki.gunma.jp/>

交通機関

関越自動車道前橋ICから、国道17-18号線経由で約30分

JR高崎駅からタクシー20分

JR高崎駅から信越本線「群馬八幡駅」下車、徒歩25分

JR高崎駅西口④のりばよりバス約40分、ぐるりんバス少林山線、「観音塚考古資料館」下車