

2019年高崎市観音塚考古資料館
ミニ企画展

鉄剣
八幡遺跡



勾玉
若田原遺跡



子持勾玉
八幡中原遺跡

金銅製毛彫馬具(杏葉)
若田B号墳



八幡台地の遺跡

—観音塚古墳の歴史的環境を探る—



石皿・磨石 若田原遺跡

弥生土器(壺)
八幡遺跡



縄文土器(深鉢) 若田原遺跡

2019年4月4日[木] - 9月29日[日]

主催・会場・高崎市観音塚考古資料館

開館時間: 午前9時~午後4時

休館日: 月曜日(祝日の場合は開館し翌日休館、ただし4月30日は開館)

入館料: 一般 100円(80円) 大高生 80円(50円)

* ()内は20名以上の団体料金

* 65歳以上の方、中学生以下、身体障害者手帳・療育手帳・精神障害者保健福祉手帳の交付を受けた方および付添いの方1名は無料です。

無料開館日: 『プレ・デスティネーションキャンペーン(DC)』4月4日から6月30日まで

背景は平塚古墳

高崎市観音塚考古資料館

〒370-0884 群馬県高崎市八幡町800-144 Tel. 027-343-2256 Fax. 027-343-2279
<http://www.city.takasaki.gunma.jp/soshiki/kannonzuka/>

八幡台地の遺跡

—観音塚古墳の歴史的環境を探る—

観音塚古墳は、北側を烏川、南側を碓氷川に挟まれた通称「八幡台地」と呼ばれる台地上に立地しています。この八幡台地における人々の生活の痕跡は、今から約1万2千年前の縄文時代草創期に遡ります。それ以来、台地での人々の生活は今日に至るまで連続と営まれ続けてきました。

そこで今回の企画展では、これまでに発見されている遺跡の中から縄文時代から古墳時代の代表的な遺跡を取り上げて八幡台地における人々の生活の足跡を辿るとともに、観音塚古墳が八幡台地に築かれた歴史的環境の一端を垣間見ることとします。



1. 弥生土器 八幡遺跡
 2. 須恵器 峯林古墳
 3. 縄文時代草創期の土器 剣崎長瀬西遺跡
 4. 縄文時代草創期の石器 八幡中原遺跡
 5. 打製石斧 若田原遺跡
 6. 土師器 八幡中原遺跡

※写真の資料は全て高崎市教育委員会蔵



2



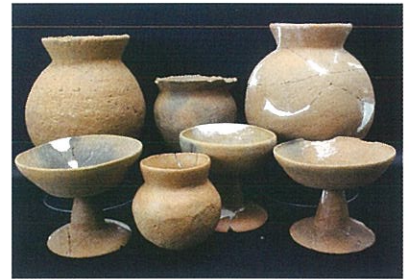
3



4



5



6

関連事業



◎体験学習

(1)「石のまが玉をつくろう」(申込不要)

- ・日 時:2019年5月2日(木)・3日(金・祝)・4日(土・祝)
午前9時30分～正午 随時受付
- ・参加費:200円(材料代)
- ・製作時間:30分程度
- ・対象:小学生以上(小学生は保護者同伴)
- ・申込み:当日、直接ご来館ください



(2)「歴史探検ウォーク」(申込必要)

①「平成最後の歴史探検ウォーク～八幡台地めぐり～」

- 日時:2019年4月28日(日) 午前9時～正午
- ※雨天の場合は4月29日(月・祝)に延期

②『新元号最初の歴史探検ウォーク～中山道板鼻宿界隈～』

- 日時:2019年5月5日(日・祝) 午前9時～正午
- ※雨天の場合は5月6日(月)に延期

※①・②ともに参加費:無料、

申込みは4月20日(土)午前9時30分より電話にて受付

対象:小学生高学年以上(小学生は保護者同伴)

定員:30名



<http://www.city.takasaki.gunma.jp/soshiki/kannonzuka/>

信越本線時刻表

高崎駅発	群馬八幡駅発
下り	上り
08:42	10:34
09:23	11:34
10:23	12:34
11:23	13:34
12:23	14:34
13:23	15:34
14:23	16:22
15:12	16:54

ぐるりんバス時刻表

系統1	系統2
乗附先回り	豊岡先回り
09:20	09:35
10:17	11:40
11:40	12:56
13:20	14:56

高崎駅西口④のりば発
 少林山線



高崎市観音塚考古資料館

Kannonzuka museum of Archaeology, Takasaki

〒370-0884 群馬県高崎市八幡町800-144

tel. 027-343-2256 fax. 027-343-2279

高崎市観音塚考古資料館

検索

交通機関

関越自動車道前橋ICから、国道17・18号経由で約30分

JR高崎駅からタクシー20分

JR高崎駅から信越本線「群馬八幡駅」下車、徒歩25分

JR高崎駅西口④のりばよりバス約40分、ぐるりんバス少林山線、「観音塚考古資料館」下車