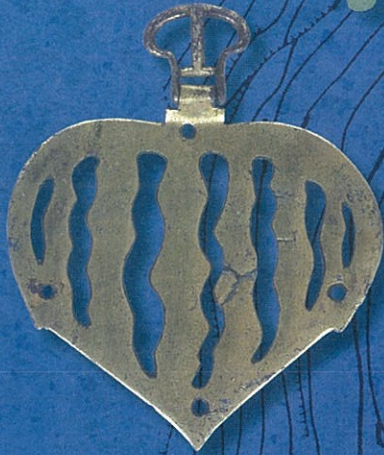


前方後円墳が 消えるとき

再考、観音塚古墳の史的意義

金銅製心葉形透彫杏葉 (当館蔵) 重要文化財 観音塚古墳



金銅製高白付銅鏡 (東京大学総合研究博物館蔵) 埼玉將軍山古墳



金銅製毛彫杏葉 (千葉県立中央博物館蔵) 龍角寺浅間山古墳



金銅製高白付銅鏡 (当館蔵) 重要文化財 観音塚古墳



金銅製双龍環頭大刀柄頭 (宮内庁書陵部蔵) 二ツ山1号古墳



2016.10.8 sat - 12.4 sun 無料開館日 = 10月8日(土)開幕日、10月28日(金)県民の日

主催・会場 = 高崎市観音塚考古資料館 開館時間 = 午前9時~午後4時 休館日 = 月曜日(祝日の場合は翌日)、祝日の翌日

入館料 = 一般100円(80円)、大高生80円(50円)

* ()内は20名以上の団体料金 *65歳以上の方、中学生以下、身体障害者手帳・療育手帳・精神障害者保険福祉手帳の交付を受けた方および付添いの方1名は無料です。

後援 = NHK前橋放送局、朝日新聞前橋総局、FM GUNMA、群馬テレビ、群馬よみうり新聞社、産経新聞前橋支局、上毛新聞社、東京新聞前橋支局、群馬経済新聞社、毎日新聞前橋支局、読売新聞前橋支局、ラジオ高崎、ジェイコムイースト群馬局、月刊ウィアン

前方後円墳が消えるとき

再考、観音塚古墳の史的意義

3世紀後半に近畿地方から瀬戸内海沿岸・北部九州にかけて出現した前方後円墳は、やがて北海道と沖縄県を除く日本列島の各地で造られるようになり、その数は約4,700基とも言われています。

ところが6世紀末から7世紀初めになると約350年間にわたって造り続けられてきた前方後円墳も、一斉に築造を停止します。

この企画展では、日本列島の中でも最後の前方後円墳として著名な奈良県の五条野丸山古墳・平田梅山古墳、関東地方を代表する埼玉將軍山古墳・龍角寺浅間山古墳、群馬県の最終末前方後円墳11基などを紹介しながら前方後円墳の消滅の様相を見ることとします。

また、その中で観音塚古墳が日本の古墳時代史上にどのように位置づけられるのかを考えてみたいと思います。

最後の輝き、最終末前方後円墳の華麗な副葬品の世界



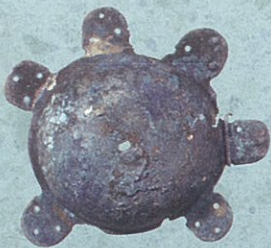
三累環頭大刀柄頭／阿弥陀古墳
(伊勢崎市教育委員会蔵)



銀象嵌円頭大刀柄頭／筑波山古墳
(板倉町教育委員会蔵)



銅鉢／埼玉將軍山古墳
(東京大学総合研究博物館蔵)



金銅製雲珠／埼玉將軍山古墳
(東京大学総合研究博物館蔵)



堅矧広板衝角付冑／諏訪神社古墳
(東京大学総合研究博物館蔵)



鉄製壺鐘／諏訪神社古墳
(東京大学総合研究博物館蔵)

関連事業

●体験学習

1)「企画展関連古墳めぐりバスツアー」

- 10月29日(土) 午前9時～午後4時
- 見学先:観音山古墳・大室古墳群・総社古墳群
- 参加費:無料
- 定員:30名(応募者多数の場合は抽選)
- 対象:高校生以上
- 申込み:往復はがきに住所・氏名・電話番号・希望人数(1枚につき2名様まで)を記入し、資料館までお送りください。[10月10日消印有効]10月20日までに応募者全員に抽選結果を発送させていただきます。

2)「金工ワークショップ～アクセサリをつくろう～」

- 10月22日(土) 午前9時30分～午後3時
- 講師:平出豊氏(彫刻家)
- 参加費:300円(材料代)
- 定員:15名(先着順)
- 対象:高校生以上
- 申込み:10月15日(土)午前9時30分から電話にて受付



●講演会 = 無料、申し込み不要、定員約70名

1)「近畿地方の前方後円墳が消えるとき」

- 平成28年11月20日(日) 午後1時30分～3時
- 飯田浩光氏(群馬県立歴史博物館学芸員)

2)「関東地方の前方後円墳が消えるとき」

- 平成28年11月27日(日) 午後1時30分～3時
- 白井久美子氏(房総のむら風土記の丘資料館上席研究員)

●学芸員による展示解説

- 時間/午後2時～2時30分
- 10月8日(土)、10月22日(土)、11月6日(日)、11月19日(土)、12月3日(土)

高崎駅発 群馬八幡駅発	系統1		系統2	
	下り	上り	乗附先回り	豊岡先回り
信越線・群馬八幡駅発・上下線	08:42	10:34	09:20	09:25
	09:32	11:32	10:17	11:30
	10:19	12:32	11:40	12:56
	11:20	13:32	13:20	14:56
	12:20	14:21		
	13:20	15:25		
	14:20	16:22		
	15:12	16:54		



高崎市観音塚考古資料館

Kannonzuka museum of Archaeology, Takasaki
〒370-0884 群馬県高崎市八幡町800-144 tel. 027-343-2256 fax. 027-343-2279

高崎市観音塚考古資料館

検索

交通機関

- 関越自動車道前橋ICから、国道17・18号線経由で約30分
- JR高崎駅からタクシー20分
- JR高崎駅から信越線「群馬八幡駅」下車、徒歩25分
- JR高崎駅西口よりバス約40分、ぐるりんバス少林山線、「観音塚考古資料館」下車