

「介護」の様々なサービス

環境や目的に応じて介護サービスをうまく組み合わせることで、介護負担が軽減できます。担当のケアマネジャーに困り事をしっかり伝えて、適切なサービスを利用し、良い介護体制を作りましょう。

家にきてほしい

訪問介護（ヘルパーの訪問。身体介護や生活援助など）

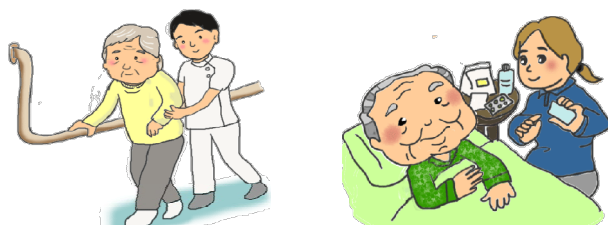
訪問看護

（看護師等の訪問。床ずれの手当てや点滴管理など）

訪問リハビリテーション

（リハビリ専門職の訪問によるリハビリ）

訪問入浴介護（必要機材を持ちこみ、自宅で入浴支援）



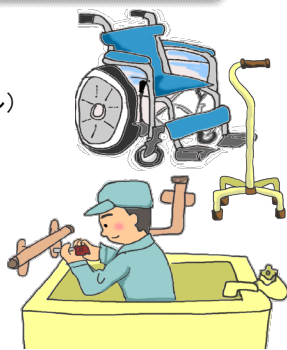
家の環境を整えたい

福祉用具貸与

（車いす、歩行器などのレンタル）

住宅改修

（手すりのとりつけ、段差解消などの改修工事）



色々なサービスを組み合わせて 家で暮らしたい

小規模多機能型居宅介護（通所・訪問・宿泊を、同じ施設、同じ職員が行うサービス）



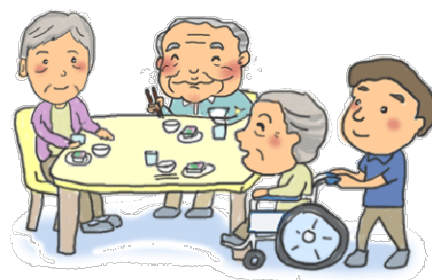
家から通いたい

通所介護（デイサービスで、食事や入浴、機能訓練など）

認知症対応型通所介護

（認知症の方へ食事や入浴の支援、機能訓練など）

通所リハビリテーション（日帰りでのリハビリ）



数日間泊まりたい

短期入所生活介護（一時的に施設に泊まる）

短期入所療養介護（医療型ショートステイ）

施設で暮らしたい

グループホーム

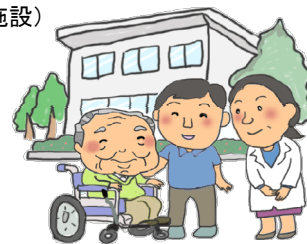
（認知症と診断された人が共同で生活しながら、食事・入浴などの介護や支援を受けられる小規模な施設）

介護老人福祉施設（特別養護老人ホーム）

（つねに介護が必要で、自宅では介護ができない、原則要介護3以上の人が対象の施設）

介護老人保健施設

（医学的な管理のもとで介護や看護、リハビリを受けられる、リハビリに重点をおいた施設）



各サービスの詳細は『みんなのあんしん介護保険』を合わせてご参照ください

