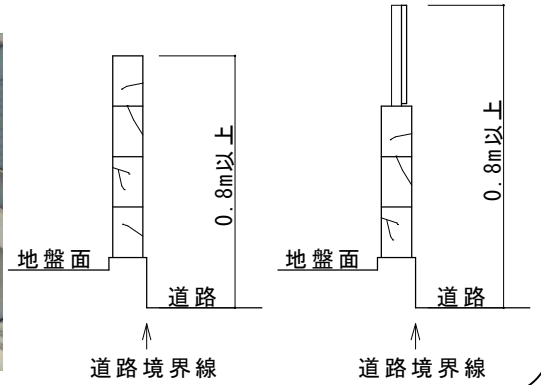


補助対象イメージ図

補助対象の塀

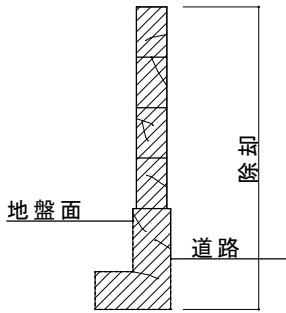
- ・塀であるもの
- ・損傷、腐食、劣化が確認できるもの
- ・道路に沿って設けられているもの
- ・高さが0.8m以上かつ延長が5m以上のもの
※高さの算定方法は右図のとおりです



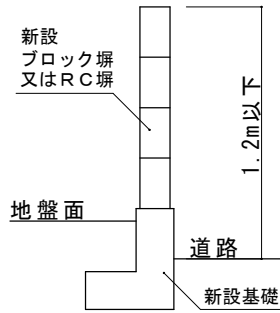
全部除却

塀を基礎ごと除却する工事

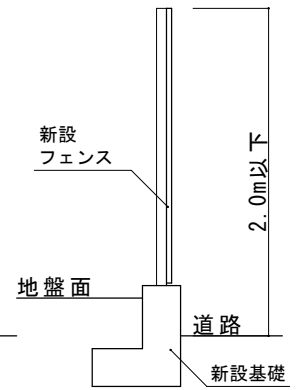
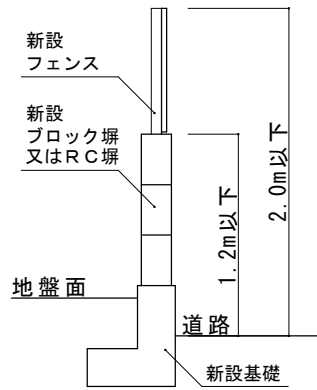
除却補助基準



※RC=鉄筋コンクリート



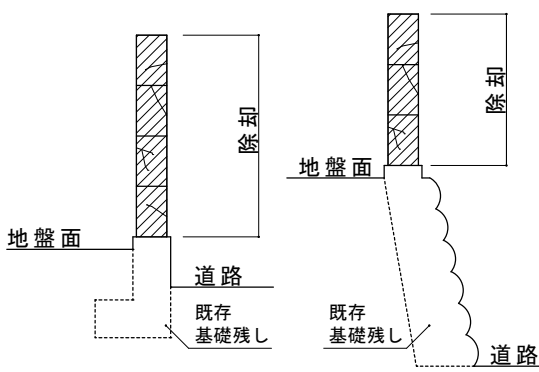
築造補助基準



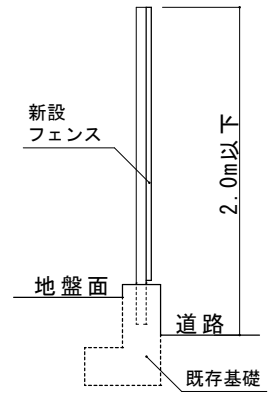
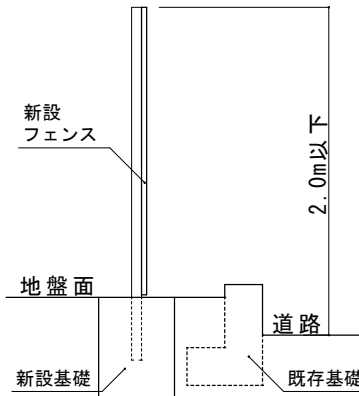
塀除却

塀のみ除却する工事(基礎残し)

除却補助基準



築造補助基準

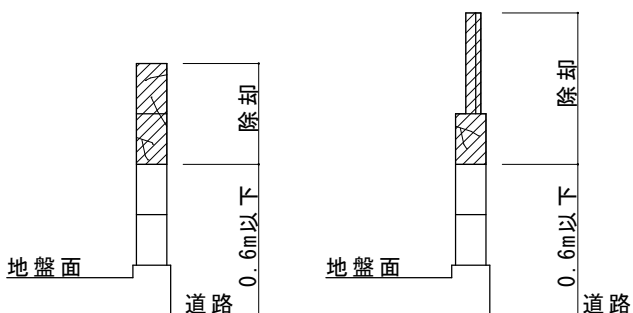


部分除却

塀の上部のみ除却する工事

除却補助基準

※一部除却後の築造補助はありません



高低差が0.8m超える場合

